



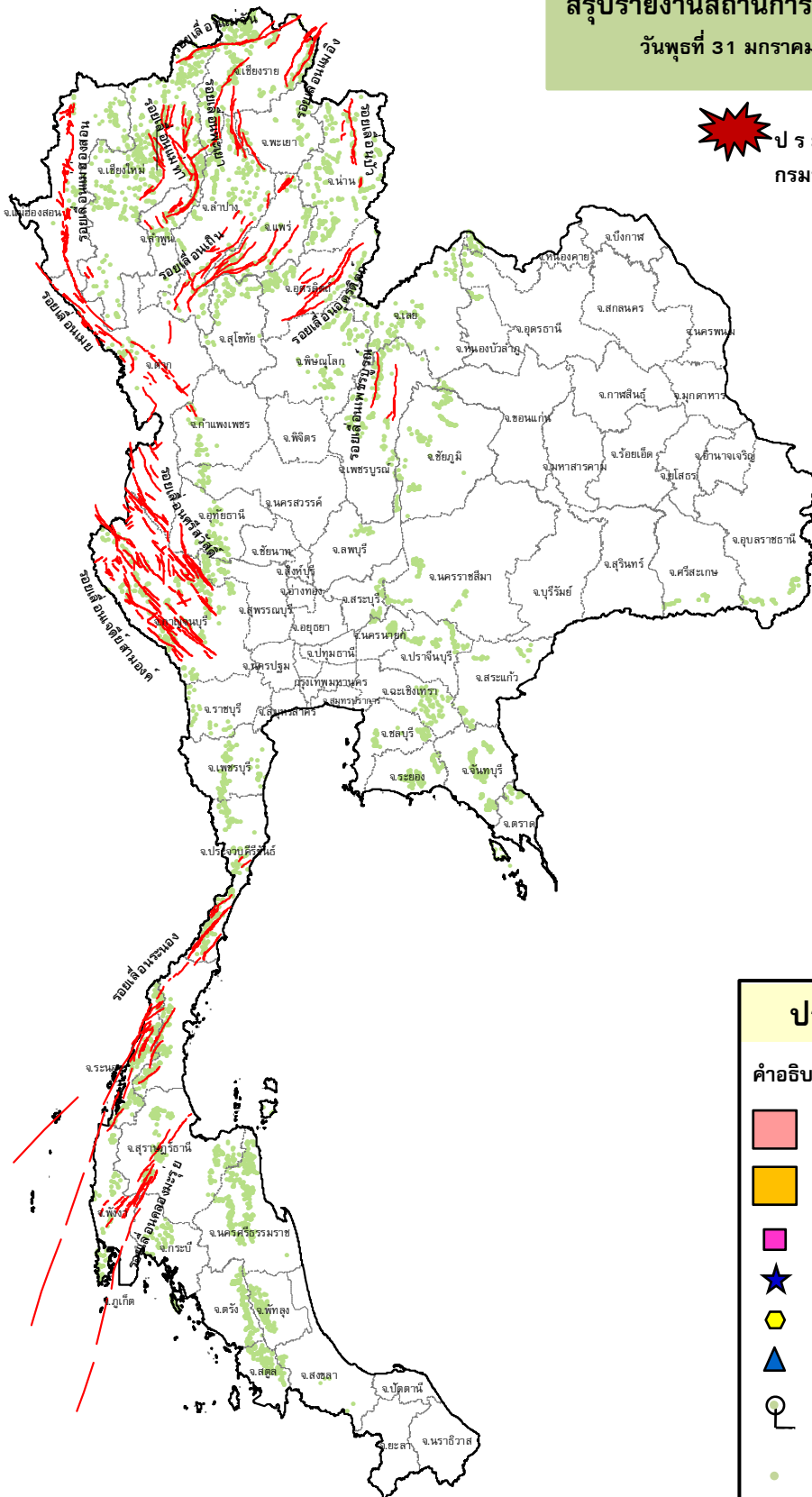
# กรมทรัพยากรธรณี

## สรุปรายงานสถานการณ์ธรณีพิบัติภัยประจำวัน

วันที่ 31 มกราคม 2561 เวลา 09.30 น.



ประกาศเฝ้าระวังดินถล่ม  
กรมทรัพยากรธรณี



### ประเภทของภัยที่เกิด

#### คำอธิบายสัญลักษณ์

- พื้นที่ประกาศเฝ้าระวังดินถล่ม
- พื้นที่คาดการณ์ปริมาณน้ำฝนที่อาจก่อให้เกิดดินถล่ม
- ดินถล่ม/ดินไหล/หินร่วง/รอยแยก
- จุดเหนือศูนย์เกิดแผ่นดินไหว
- สึนามิ
- หลุมยุบ/ดินทรุดตัว
- ปริมาณน้ำฝนในพื้นที่เสี่ยงภัยมากกว่า 100 มม. ขึ้นไป
- อาสาสมัครเครือข่ายวัดปริมาณน้ำฝนของกรมทรัพยากรธรณี
- รอยเลื่อนมีพลัง



รายงานสถานการณ์ธรณีพิบัติภัยประจำวัน  
วันพุธที่ ๓๑ มกราคม พ.ศ. ๒๕๖๑ เวลา ๐๙.๓๐ น.



๑. ประกาศกรมทรัพยากรธรณี

- ไม่มี

๒. ธรณีพิบัติภัยภายในประเทศ รอบ ๒๔ ชั่วโมง

๒.๑ ดินถล่มน้ำป่าไหลหลาก ดินไหล หินร่วง รอยแยก และหลุมยุบ

- ไม่มี

๒.๒ แผ่นดินไหว

- ไม่มี

๓. ธรณีพิบัติภัยทั่วโลก รอบ ๒๔ ชั่วโมง ที่มีผลกระทบรุนแรง (ดินถล่ม ภูเขาไฟระเบิด แผ่นดินไหว สึนามิ หลุมยุบและอื่นๆ)

- ประธานาธิบดีโรดริโก ดูเตอร์เต ผู้นำประเทศฟิลิปปินส์ ลงพื้นที่เมืองเลกาซปี จังหวัดอัลเบย์ เพื่อประเมินสถานการณ์ในเขตภัยพิบัติภูเขาไฟมายอนที่ยังปะทุพ่นลาวา และพ่นเถ้าถ่านออกมาอย่างต่อเนื่อง โดยได้กำหนดเขตห้ามเข้ารัศมี ๙ กิโลเมตร รอบภูเขาไฟ ซึ่งจำนวนผู้อพยพขณะนี้ได้เพิ่มขึ้นเกือบ ๙๐,๐๐๐ คน และอาจต้องพักอยู่ในศูนย์พักพิงเป็นเวลาอย่างน้อย ๑ เดือน ทั้งนี้ ภูเขาไฟมายอนมีความสูง ๒,๔๖๐ กิโลเมตร อยู่ห่างจากกรุงมะนิลา ไปทางตะวันออกเฉียงใต้ ๓๓๐ กิโลเมตร เป็นหนึ่งในภูเขาไฟที่มีพลังมากที่สุดของฟิลิปปินส์ โดยครั้งนี้ถือเป็นการปะทุครั้งที่ ๕๒ ในรอบ ๔ ศตวรรษ (ที่มา : Manager Online.)

๔. พื้นที่ติดตามและเฝ้าระวังสถานการณ์ธรณีพิบัติภัยดินถล่มและน้ำป่าไหลหลากของกรมทรัพยากรธรณี

- เนื่องจากในพื้นที่เสี่ยงภัยดินถล่ม มีปริมาณน้ำฝนไม่ถึงเกณฑ์การเฝ้าระวัง ประกอบกับบางพื้นที่ไม่มีฝนตก จึงไม่มีพื้นที่ติดตามสถานการณ์ธรณีพิบัติภัยดินถล่มและน้ำป่าไหลหลาก

๕. แนวทางการบริหาร

กรณีสถานการณ์ปกติ

- กรมทรัพยากรธรณี ร่วมกับหน่วยงานต่างๆ ที่เกี่ยวข้องดำเนินการติดตามสถานการณ์อย่างต่อเนื่องสม่ำเสมอ เพื่อให้พร้อมสำหรับการแลกเปลี่ยนและสนับสนุนข้อมูลด้านการบริหารจัดการพิบัติภัยของแต่ละหน่วยงาน และเป็นการช่วยบรรเทาและลดผลกระทบจากพิบัติภัยที่อาจเกิดขึ้นต่อชีวิตและทรัพย์สินของประชาชนอีกทางหนึ่ง
- หน่วยงานที่เกี่ยวข้องเตรียมความพร้อมเพื่อรับมือกับสถานการณ์ที่อาจเกิดขึ้นได้อย่างทันที่
- แจ้งข้อมูล/ข่าวสาร/รายงาน อย่างสม่ำเสมอ

## ข้อมูลสนับสนุนที่ใช้ในการวิเคราะห์ ติดตามและเฝ้าระวังธรณีพิบัติภัยดินถล่ม ศูนย์ปฏิบัติการธรณีพิบัติภัย มีดังนี้

### • สภาพอากาศ (กรมอุตุนิยมวิทยา)

- พยากรณ์อากาศ ๒๔ ชั่วโมง ช้าหน้า ภาคตะวันออกเฉียงเหนือตอนล่าง ภาคตะวันออก และภาคกลาง รวมทั้งกรุงเทพมหานครและปริมณฑล มีฝนฟ้าคะนอง และอากาศจะหนาวเย็นลง โดยอุณหภูมิลดลง ๑-๓ องศาเซลเซียส ส่วนภาคเหนือ มีอากาศหนาวเย็น อุณหภูมิจะลดลง ๑-๓ องศาเซลเซียส ขอให้ประชาชนดูแลสุขภาพเนื่องจากสภาพอากาศที่เปลี่ยนแปลงไว้ด้วย

ลักษณะสำคัญทางอุตุนิยมวิทยา บริเวณความกดอากาศสูงหรือมวลอากาศเย็นกำลังแรงจากประเทศจีนยังคงแผ่ลงมาปกคลุมถึงภาคตะวันออกเฉียงเหนือ ของประเทศไทยและทะเลจีนใต้ ทำให้บริเวณภาคตะวันออกเฉียงเหนือ ภาคตะวันออก และภาคกลาง รวมทั้งกรุงเทพมหานครและปริมณฑล มีสภาพอากาศแปรปรวน โดยมีฝนฟ้าคะนองเกิดขึ้นได้ และอุณหภูมิจะลดลง ส่วนบริเวณภาคเหนือ มีกระแสลมตะวันตกในระดับบนพัดเข้ามาปกคลุม ทำให้บริเวณดังกล่าวมีอากาศหนาวเย็นลง และอุณหภูมิจะลดลง ๑-๓ องศาเซลเซียส สำหรับภาคใต้ มีลมตะวันออกเฉียงพัดปกคลุม ทำให้มีฝนฟ้าคะนองบางพื้นที่

- ปริมาณน้ำฝนสูงสุดวัดได้ที่อำเภอเมือง จังหวัดฉะเชิงเทรา ๔๕.๔ มม. (ที่มา : กรมอุตุนิยมวิทยา)

### • พื้นที่คาดการณ์ปริมาณน้ำฝนที่อาจก่อให้เกิดดินถล่มล่วงหน้า ๓ วัน จากแบบจำลองพื้นที่อ่อนไหวต่อดินถล่มแบบพลวัต (AP Model) สำหรับศูนย์ปฏิบัติการธรณีพิบัติภัย

- ไม่มีพื้นที่คาดการณ์เฝ้าระวังในระยะ ๑ - ๒ วันนี้

หมายเหตุ AP Model เป็นการวิเคราะห์ข้อมูลเชิงสถิติของปริมาณน้ำฝนสะสมและเหตุการณ์ดินถล่มในอดีตนำมาสร้างเกณฑ์น้ำฝนสะสมวิกฤตสำหรับเฝ้าระวังและแจ้งเตือนภัยดินถล่ม ข้อมูลการคาดการณ์ปริมาณน้ำฝนล่วงหน้า ๗๒ ชั่วโมงโดยสถาบันสารสนเทศทรัพยากรน้ำและการเกษตร ได้นำมาวิเคราะห์ด้วยแบบจำลอง AP Model เพื่อคาดการณ์พื้นที่ที่จะติดตาม/เฝ้าระวังธรณีพิบัติภัยดินถล่มล่วงหน้า

### • ปริมาณน้ำฝนจากเครื่องวัดอัตโนมัติ ในรอบ ๒๔ ชั่วโมง ที่วัดได้มากกว่า ๕๐ มม.

- ไม่มีปริมาณน้ำฝนถึงเกณฑ์การเฝ้าระวังเบื้องต้นของศูนย์ปฏิบัติการธรณีพิบัติภัย

• ปริมาณน้ำฝนที่วัดได้จากเครือข่ายเฝ้าระวังแจ้งเตือนธรณีพิบัติภัยในรอบ ๒๔ ชั่วโมง (๓๐ ม.ค. ๖๑ เวลา ๐๗.๐๐ น. - ๓๑ ม.ค. ๖๑ เวลา ๐๗.๐๐ น.)

ภาค	จังหวัด / อำเภอ / ตำบล / หมู่บ้าน				ข้อมูลปริมาณน้ำฝน (รอบ ๒๔ ชม.)	เครือข่ายฯ ทธ. (ผู้รายงาน)
เหนือ	เชียงราย	แม่สรวย	เวียงสรวย	หนองผา	ท้องฟ้าโปร่ง อากาศแจ่มใส	นายโทละ แสงสิน
	เชียงใหม่	ฝาง	ป่องน้ำร้อน	หัวฝาย	ท้องฟ้าโปร่ง อากาศหนาว	นายสมศักดิ์ แซ่ลี
	น่าน	นาหมื่น	ปิงหลวง	ค่างาม	ท้องฟ้าโปร่ง อากาศแจ่มใส	นายชัยวัฒน์ ม้าทอง
	อุทัยธานี	บ้านไร่	เจ้าวัด	เขาน้อย	ท้องฟ้าโปร่ง อากาศร้อน	นายโกวิท สงวนทรัพย์
	ลำพูน	ลี้	ศรีวิชัย	บารมีศรีวิชัย	ท้องฟ้าโปร่ง อากาศแจ่มใส	นายอุทร มีศรี
ใต้	ชุมพร	ท่าแซะ	คูริง	ท่าลานทอง	วัดปริมาณน้ำฝนได้ ๓๐ มม.	นายประทีป ท้าวเชื้อลาว
	สตูล	ทุ่งหว้า	ป่าแก่บ่อหิน	ทุ่งดินลู่ม	วัดปริมาณน้ำฝนได้ ๑๐ มม.	นายเชียร ชำนาญคง
	พังงา	กะปง	เหล	ช้างเชือ	วัดปริมาณน้ำฝนได้ ๕ มม.	นายจริต แสงทอง
	ตรัง	นาโยง	ช่อง	ห้วยลึก	ท้องฟ้าโปร่ง อากาศแจ่มใส	นายโสภณ ชุมสุด
	สุราษฎร์ธานี	คีรีรัฐนิคม	กะเปา	กะเปา	ท้องฟ้าโปร่ง อากาศแจ่มใส	นายสมศักดิ์ ทองมาก
	นครศรีธรรมราช	ฉวาง	ละฮาย	ปลายคลองเสลา	ท้องฟ้าโปร่ง อากาศแจ่มใส	นายประมวล วงศ์สวัสดิ์
	กระบี่	เมือง	ทับปrik	ห้วยใต้	ท้องฟ้าโปร่ง ไม่มีฝนตก	นายยงยุทธ บุญฤทธิ์
ตะวันออก	ระยอง	บ้านค่าย	ชากบก	หนองหว่า	ท้องฟ้าโปร่ง อากาศแจ่มใส	นายวงศ์ คำแสง
	ตราด	เขาสมิง	สะตอ	ทุ่งกระบอก	ท้องฟ้ามีดครึ้ม มีฝนตกหนัก	นายตรวจ สนถึง
	สระแก้ว	วังน้ำเย็น	ทุ่งมหาเจริญ	คลองจระเข้	ท้องฟ้ามีดครึ้ม มีฝนตกปรอยๆ	นางวิไล ชัยชาติ
	จันทบุรี	เขาคิชฌกูฏ	ตะเคียนทอง	ตะเคียนทอง	ท้องฟ้าโปร่ง อากาศแจ่มใส	นายลอยลม ไชยแสง
กลาง	กาญจนบุรี	ไทรโยค	วังกระแจะ	พู่หว่า	ท้องฟ้าโปร่ง อากาศร้อน	นายสมชาย ลิมา
	ราชบุรี	บ้านคา	บ้านบึง	โป่งกระทิง	ท้องฟ้าโปร่ง อากาศร้อน	นายบุญเรือง ตาละคำ
	สระบุรี	มวกเหล็ก	มิตรภาพ	คันตะเคียน	ท้องฟ้าโปร่ง อากาศร้อน	นายมงคล เสมียนรัมย์
	นครนายก	เมือง	หินตั้ง	น้ำตกนางรอง	ท้องฟ้าครึ้มๆ มีเมฆมาก	นายชัยชาญ ชาติประดิษฐ์
ตะวันออก เฉียงเหนือ	อุดรธานี	นาูง	นาแค	คีรีวงกต	ท้องฟ้ามีดครึ้ม ไม่มีฝนตก	นายสุเทพ พจน์พิสิษฐ์
	หนองคาย	สังคม	สังคม	น้ำไพร	ท้องฟ้ามีดครึ้ม ไม่มีฝนตก	นายสุกัน ปานคาน
	เลย	วังสะพุง	หนองจิว	หนองจิว	ท้องฟ้าโปร่ง อากาศเย็น	นายสุพล แก่งจำปา
	นครราชสีมา	สีคิ้ว	หนองน้ำใส	ใหม่สามัคคี	ท้องฟ้ามีดครึ้ม อากาศเย็น	นางสุนทร ขอดต่อกลาง
นครราชสีมา	ปักธงชัย	สะแกราช	คลองเตย	ท้องฟ้าครึ้มๆ ฝนกำลังตก	นายคณิง กรกั้ง	

หมายเหตุ : ศูนย์ปฏิบัติการธรณีพิบัติภัย ได้ประสานงานเครือข่ายเฝ้าระวังแจ้งเตือนธรณีพิบัติภัย จำนวน ๒๕ คน เพื่อรวบรวมข้อมูลในพื้นที่ เพื่อจัดทำรายงานสถานการณ์ธรณีพิบัติภัยประจำวัน วันพุธที่ ๓๑ มกราคม ๒๕๖๑

ศูนย์ปฏิบัติการธรณีพิบัติภัย สำนักธรณีวิทยาสิ่งแวดล้อม  
กรมทรัพยากรธรณี กระทรวงทรัพยากรธรรมชาติและสิ่งแวดล้อม  
โทร ๐๒ ๖๒๑ ๙๗๐๓-๕ โทรสาร ๐๒ ๖๒๑ ๙๗๐๐  
[www.dmr.go.th](http://www.dmr.go.th)