

วานนี้ (31 ม.ค. 61) เวลา 22.01 น. เกิดแผ่นดินไหว
ขนาด 3.3 ที่ระดับความลึก 4 กิโลเมตร บริเวณอำเภอ
สังขละบุรี จังหวัดกาญจนบุรี



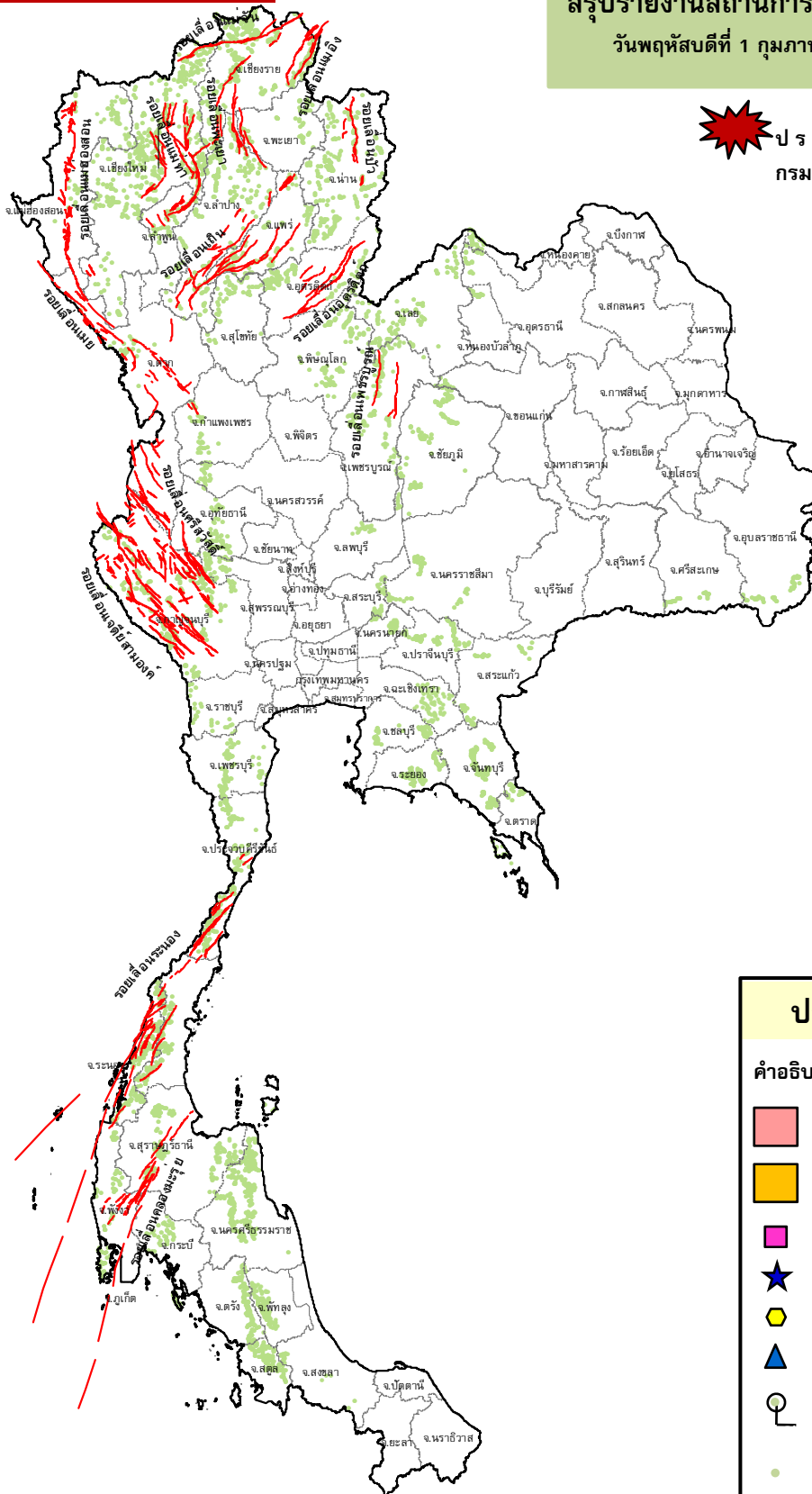
กรมทรัพยากรธรณี

สรุปรายงานสถานการณ์ธรณีพิบัติภัยประจำวัน

วันพฤหัสบดีที่ 1 กุมภาพันธ์ 2561 เวลา 09.30 น.



ประกาศเฝ้าระวังดินถล่ม
กรมทรัพยากรธรณี



ประเภทของภัยที่เกิด

คำอธิบายสัญลักษณ์

- พื้นที่ประกาศเฝ้าระวังดินถล่ม
- พื้นที่คาดการณ์ปริมาณน้ำฝนที่อาจก่อให้เกิดดินถล่ม
- ดินถล่ม/ดินไหล/หินร่วง/รอยแยก
- ★ จุดเหนือศูนย์เกิดแผ่นดินไหว (1)
- สึนามิ
- ▲ หลุมยุบ/ดินทรุดตัว
- ปริมาณน้ำฝนในพื้นที่เสี่ยงภัยมากกว่า 100 มม. ขึ้นไป
- อาสาสมัครเครือข่ายวัดปริมาณน้ำฝนของกรมทรัพยากรธรณี
- รอยเลื่อนมีพลัง



รายงานสถานการณ์ธรณีพิบัติภัยประจำวัน
วันพฤหัสบดีที่ ๑ กุมภาพันธ์ พ.ศ. ๒๕๖๑ เวลา ๐๙.๓๐ น.



๑. ประกาศกรมทรัพยากรธรณี

- ไม่มี

๒. ธรณีพิบัติภัยภายในประเทศ รอบ ๒๔ ชั่วโมง

๒.๑ ดินถล่มน้ำป่าไหลหลาก ดินไหล หินร่วง รอยแยก และหลุมยุบ

- ไม่มี

๒.๒ แผ่นดินไหว

- วานนี้ (๓๑ ม.ค. ๖๑) เวลา ๒๒.๑๐ น. เกิดแผ่นดินไหวบนบกขนาด ๓.๓ ที่ระดับความลึก ๔ กิโลเมตร บริเวณตำบลหนองลู อำเภอสังขละบุรี จังหวัดกาญจนบุรี เบื้องต้นประชาชนในพื้นที่บริเวณดังกล่าว ไม่สามารถรับรู้ได้ถึงแรงสั่นสะเทือน และไม่มีรายงานความเสียหาย (ที่มา : สำนักเฝ้าระวังแผ่นดินไหว กรมอุตุนิยมวิทยา)

๓. ธรณีพิบัติภัยทั่วโลก รอบ ๒๔ ชั่วโมง ที่มีผลกระทบรุนแรง (ดินถล่ม ภูเขาไฟระเบิด แผ่นดินไหว สึนามิ หลุมยุบและอื่นๆ)

- วานนี้ (๓๑ ม.ค. ๖๑) เวลา ๑๔.๐๗ น. เกิดแผ่นดินไหวบนบกขนาด ๖.๑ ที่ระดับความลึก ๑๙๑ กิโลเมตร บริเวณใกล้ชายแดนทางตอนเหนือของประเทศอัฟกานิสถานติดกับประเทศทาจิกิสถาน เขตเทือกเขาฮินดูกูช โฆษกหน่วยบริหารจัดการภัยพิบัติแห่งชาติของอัฟกานิสถาน ระบุว่ายังไม่มีรายงานผู้เสียชีวิตจากเหตุการณ์ดังกล่าว โดยแรงสั่นสะเทือนจากแผ่นดินไหวสามารถรับรู้ได้ไกลถึงกรุงนิวเดลี ของประเทศอินเดีย และแคว้นปัญจาบของประเทศปากีสถาน ทั้งนี้ประเทศอัฟกานิสถานต้องเผชิญกับแผ่นดินไหวบ่อยครั้ง โดยเฉพาะในเทือกเขาฮินดูกูช ที่ตั้งอยู่ใกล้จุดรอยต่อของแผ่นเปลือกโลกยูเรเชียและอินเดีย (ที่มา : Manager Online)

๔. พื้นที่ติดตามและเฝ้าระวังสถานการณ์ธรณีพิบัติภัยดินถล่มและน้ำป่าไหลหลากของกรมทรัพยากรธรณี

- เนื่องจากในพื้นที่เสี่ยงภัยดินถล่ม มีปริมาณน้ำฝนไม่ถึงเกณฑ์การเฝ้าระวัง ประกอบกับบางพื้นที่ไม่มีฝนตก จึงไม่มีพื้นที่ติดตามสถานการณ์ธรณีพิบัติภัยดินถล่มและน้ำป่าไหลหลาก

๕. แนวทางการบริหาร

กรณีเหตุการณ์แผ่นดินไหวในประเทศไทย

- ติดตาม และประเมินสถานการณ์ โดยเฉพาะบริเวณกลุ่มรอยเลื่อนมีพลังที่เกิดแผ่นดินไหวขนาดใหญ่ และกลุ่มรอยเลื่อนที่อยู่ใกล้เคียง เพื่อให้ทราบสถานการณ์แผ่นดินไหวที่เกิดขึ้นได้อย่างทันที่
- หน่วยงานที่เกี่ยวข้องในพื้นที่ติดตามสถานการณ์อย่างใกล้ชิดและต่อเนื่อง พร้อมทั้งจัดส่งเจ้าหน้าที่และผู้เชี่ยวชาญด้านแผ่นดินไหวลงพื้นที่โดยเร็ว เพื่อประเมินความรุนแรงของแผ่นดินไหว และชี้แจงทำความเข้าใจกับทุกภาคส่วนอย่างทั่วถึง รวมถึงสร้างความมั่นใจและเตรียมความพร้อมในการรับมือให้กับประชาชนในพื้นที่หากเกิดกรณีแผ่นดินไหวตาม (After shock)

ข้อมูลสนับสนุนที่ใช้ในการวิเคราะห์ ติดตามและเฝ้าระวังกรณีพิบัติภัยดินถล่ม ศูนย์ปฏิบัติการกรณีพิบัติภัย มีดังนี้

• สภาพอากาศ (กรมอุตุนิยมวิทยา)

- พยากรณ์อากาศ ๒๔ ชั่วโมง ข้างหน้า ภาคตะวันออกเฉียงเหนือตอนล่าง ภาคตะวันออก และภาคกลาง รวมทั้งกรุงเทพมหานครและปริมณฑล มีฝนฟ้าคะนอง และอากาศจะหนาวเย็นลง โดยอุณหภูมิลดลง ๒-๔ องศาเซลเซียส ส่วนภาคเหนือยังคงมีอากาศหนาวเย็น ขอให้ประชาชนดูแลสุขภาพเนื่องจากสภาพอากาศที่เปลี่ยนแปลงไว้ด้วย

ลักษณะสำคัญทางอุตุนิยมวิทยา บริเวณความกดอากาศสูงหรือมวลอากาศเย็นกำลังแรงจากประเทศจีนยังคงแผ่ลงมาปกคลุมถึงภาคตะวันออกเฉียงเหนือ ของประเทศไทยและทะเลจีนใต้ ทำให้บริเวณภาคตะวันออกเฉียงเหนือตอนล่าง ภาคตะวันออก และภาคกลาง รวมทั้งกรุงเทพมหานครและปริมณฑล มีสภาพอากาศแปรปรวน โดยมีฝนฟ้าคะนองเกิดขึ้นได้ และอุณหภูมิลดลง ๒-๔ องศาเซลเซียส ส่วนบริเวณภาคเหนือ มีกระแสลมตะวันตกในระดับบนพัดเข้ามาปกคลุม ทำให้บริเวณดังกล่าวยังคงมีอากาศหนาวเย็น สำหรับภาคใต้ มีลมตะวันออกเฉียงพัดปกคลุม ทำให้มีฝนฟ้าคะนองบางพื้นที่

- ปริมาณน้ำฝนสูงสุดวัดได้ที่ท่าเรือคลองเตย กรุงเทพมหานคร ๑๕๒.๕ มม. (ที่มา : กรมอุตุนิยมวิทยา)

• พื้นที่คาดการณ์ปริมาณน้ำฝนที่อาจก่อให้เกิดดินถล่มล่วงหน้า ๓ วัน จากแบบจำลองพื้นที่อ่อนไหวต่อดินถล่มแบบพลวัต (AP Model) สำหรับศูนย์ปฏิบัติการกรณีพิบัติภัย

- ไม่มีพื้นที่คาดการณ์เฝ้าระวังในระยะ ๑ - ๒ วันนี้

หมายเหตุ AP Model เป็นการวิเคราะห์ข้อมูลเชิงสถิติของปริมาณน้ำฝนสะสมและเหตุการณ์ดินถล่มในอดีตนำมาสร้างเกณฑ์น้ำฝนสะสมวิกฤตสำหรับเฝ้าระวังและแจ้งเตือนภัยดินถล่ม ข้อมูลการคาดการณ์ปริมาณน้ำฝนล่วงหน้า ๗๒ ชั่วโมงโดยสถาบันสารสนเทศทรัพยากรน้ำและการเกษตร ได้นำมาวิเคราะห์ด้วยแบบจำลอง AP Model เพื่อคาดการณ์พื้นที่ที่จะติดตาม/เฝ้าระวังกรณีพิบัติภัยดินถล่มล่วงหน้า

• ปริมาณน้ำฝนจากเครื่องวัดอัตโนมัติ ในรอบ ๒๔ ชั่วโมง ที่วัดได้มากกว่า ๕๐ มม.

- ไม่มีปริมาณน้ำฝนถึงเกณฑ์การเฝ้าระวังเบื้องต้นของศูนย์ปฏิบัติการกรณีพิบัติภัย

- ปริมาณน้ำฝนที่วัดได้จากเครือข่ายฝึกระวังแจ้งเตือนธรณีพิบัติภัยในรอบ ๒๔ ชั่วโมง (๓๑ ม.ค. ๖๑ เวลา ๐๗.๐๐ น. - ๑ ก.พ. ๖๑ เวลา ๐๗.๐๐ น.)

ภาค	จังหวัด / อำเภอ / ตำบล / หมู่บ้าน				ข้อมูลปริมาณน้ำฝน (รอบ ๒๔ ชม.)	เครือข่ายฯ ทธ. (ผู้รายงาน)
เหนือ	อุตรดิตถ์	ลับแล	แม่พูล	ห้วยตองсад	ท้องฟ้าโปร่ง อากาศเย็น	นายฤทธิชัย ชำคง
	อุตรดิตถ์	ท่าปลา	น้ำหมั้น	น้ำหมั้นใต้	ท้องฟ้าโปร่ง อากาศเย็น	นายสุนทร สายตรง
	อุตรดิตถ์	ท่าปลา	น้ำหมั้น	ทรายงาม	ท้องฟ้าโปร่ง อากาศเย็น	นายประสิทธิ์ ทองหล่อ
	เชียงราย	เวียงแก่น	ปอ	ห้วยปอ	ท้องฟ้ามีดครึ้ม อากาศเย็น	นายกอยเสียว ใจมีสุขพงศ์พันธ์
	น่าน	เมือง	บ่อ	หาดปลาแห้ง	ท้องฟ้ามีดครึ้ม ไม่มีฝนตก	นางสมพรรณ ปันคำ
	ลำพูน	แม่ทา	ทาขุมเงิน	ห้วยเตือ	ท้องฟ้าโปร่ง อากาศหนาว	นายอินสอน กองอรินทร์
	พิษณุโลก	ชาติตระการ	ชาติตระการ	ชาติตระการ	ท้องฟ้ามีดครึ้ม ไม่มีฝนตก	นายกอวิเศษ ศรีออด
ใต้	พังงา	กะปง	เหล	ช้างเขือ	วัดปริมาณน้ำฝนได้ ๑๐ มม.	นายจรีต แสงทอง
	นครศรีธรรมราช	สิชล	เขาน้อย	เขาใหญ่	ท้องฟ้าโปร่ง ไม่มีฝนตก	นายศักดิ์ชัย แซ่ฮ้อย
	พัทลุง	ศรีนครินทร์	บ้านนา	นางวงศ์	ท้องฟ้ามีดครึ้ม ไม่มีฝนตก	นายสุวิทย์ สุขคุ้ม
	ตรัง	ห้วยยอด	ท่าจิว	ท่าจิว	ท้องฟ้ามีดครึ้ม ไม่มีฝนตก	นายพงศ์ศักดิ์ จันทา
	ชุมพร	พะโต๊ะ	ปากทรง	ตอตั้ง	ท้องฟ้าโปร่ง ไม่มีฝนตก	นายธิเบก เทพศิริ
	สตูล	ทุ่งหว้า	ป่าแก่บ่อหิน	ทุ่งดินลู่ม	ท้องฟ้าโปร่ง ไม่มีฝน	นายเชียร ชำนาญคง
ตะวันออก	จันทบุรี	ขลุง	ตรอกนอง	ตรอกโสน	ท้องฟ้ามีดครึ้ม ไม่มีฝนตก	นายณรงค์ เพ็ญคณะ
	ชลบุรี	ศรีราชา	หนองขาม	โค้งดารา	ท้องฟ้าโปร่ง มีแดดออก	นายสมบุญรณ์ บุญสุข
	สระแก้ว	วังน้ำเย็น	ทุ่งมหาเจริญ	คลองตะเคียนชัย	ท้องฟ้ามีดครึ้ม มีฝนตกปรอยๆ	นายสุวิทย์ มูลมณี
	ตราด	บ่อไร่	บ่อพลอย	บ่อไร่	ท้องฟ้ามีดครึ้ม ไม่มีฝนตก	นายอำนาจ ยิ้มถนอม
กลาง	นครนายก	บ้านนา	เขาเพิ่ม	กะเหรี่ยง	ท้องฟ้าโปร่ง อากาศเย็น	นายผวน แจ่มแจ้ง
	ราชบุรี	บ้านคา	บ้านบึง	ช่องเจริญ	ท้องฟ้าโปร่ง อากาศแจ่มใส	นายเปี้ย คุ้มเหมือน
	กาญจนบุรี	สังขละบุรี	ปรังเผล	วังขยาย	ท้องฟ้าโปร่ง อากาศเย็น	นายบุญเหลือ แก้วกระจาย
	กาญจนบุรี	สังขละบุรี	หนองลู	นิเถะ	ท้องฟ้าโปร่ง อากาศเย็น	นางวิไลพร ภิรมย์เปี้ยว
	นครนายก	เมือง	หินตั้ง	น้ำตกนางรอง	ท้องฟ้าครึ้มๆ มีเมฆมาก	นายชัยชาญ ชาติประดิษฐ์
ตะวันออก เฉียงเหนือ	หนองคาย	สังคม	สังคม	น้ำไพร	ท้องฟ้ามีดครึ้ม อากาศหนาว	นายสุกัน ปานคาน
	หนองบัวลำภู	สุวรรณคูหา	บ้านโคก	โนนบ่อแดง	ท้องฟ้ามีดครึ้ม อากาศเย็น	นางมาย กิ่งพา
	ศรีสะเกษ	ภูสิงห์	ดงรัก	จำปานวง	ท้องฟ้าโปร่ง ไม่มีฝนตก	นางเฉลียว วงศ์มา
	นครราชสีมา	สีคิ้ว	คลองไผ่	มะค่างาม	ท้องฟ้าโปร่ง ไม่มีฝนตก	นายนิพล เขยสูงเนิน
	นครราชสีมา	ปักธงชัย	สะแกราช	คลองเตย	ท้องฟ้าครึ้มๆ ฝนกำลังตก	นายคณิง กรกิง

หมายเหตุ : ศูนย์ปฏิบัติการธรณีพิบัติภัย ได้ประสานงานเครือข่ายฝึกระวังแจ้งเตือนธรณีพิบัติภัย จำนวน ๒๗ คน เพื่อรวบรวมข้อมูลในพื้นที่ เพื่อจัดทำรายงานสถานการณ์ธรณีพิบัติภัยประจำวัน วันพฤหัสบดีที่ ๑ กุมภาพันธ์ ๒๕๖๑

ศูนย์ปฏิบัติการธรณีพิบัติภัย สำนักธรณีวิทยาสิ่งแวดล้อม
กรมทรัพยากรธรณี กระทรวงทรัพยากรธรรมชาติและสิ่งแวดล้อม
โทร ๐๒ ๖๒๑ ๙๗๐๓-๕ โทรสาร ๐๒ ๖๒๑ ๙๗๐๐
www.dmr.go.th