



รายงานเหตุการณ์แผ่นดินไหวขนาด 3.3 บริเวณอำเภอสังขละบุรี จังหวัดกาญจนบุรี



สถานการณ์

เมื่อวันที่ 31 มกราคม เวลา 22.10 น. เกิดแผ่นดินไหวขนาด 3.3 ที่ระดับความลึก 4 กม. ศูนย์กลางบริเวณตำบลหนองลู อำเภอสังขละบุรี จังหวัดกาญจนบุรี ละติจูด 15.14 องศาเหนือ ลองจิจูด 98.29 องศาตะวันออก ห่างจากชายแดนประเทศไทย-พม่า ประมาณ 10 กิโลเมตร

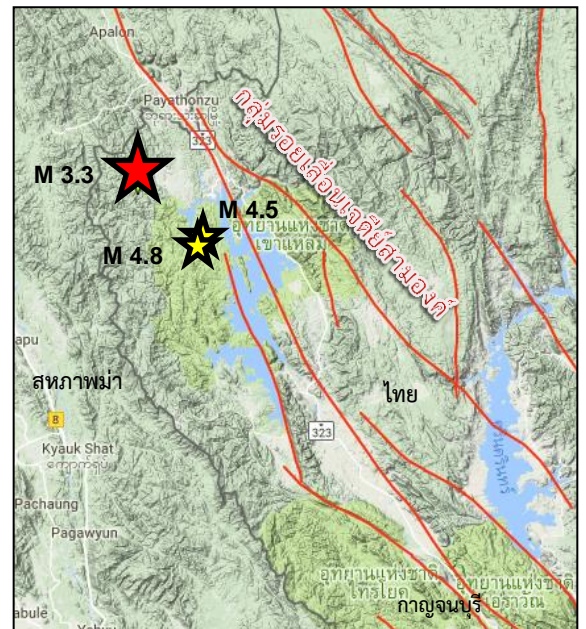
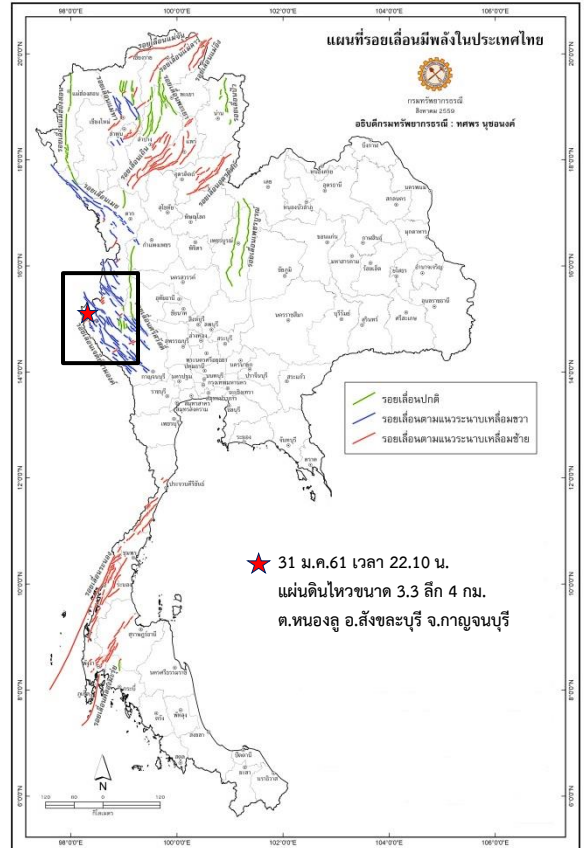
สาเหตุ

เกิดจากการเคลื่อนตัวของ “กลุ่มรอยเลื่อนเจดีย์สามองค์” ซึ่งเป็นรอยเลื่อนที่เคลื่อนตัวตามแนวระนาบแบบเหลื่อมขวา โดยรอยเลื่อนนี้ปรากฏขึ้นในเขตสหภาพพม่าเข้าสู่ตะเข็บชายแดนประเทศไทยบริเวณด่านเจดีย์สามองค์ อำเภอสังขละบุรี พาดผ่านอำเภอทองผาภูมิ อำเภอศรีสวัสดิ์ อำเภอเมือง และสิ้นสุดอำเภอบริเวณด่านมะขามเตี้ย จังหวัดกาญจนบุรี โดยวางตัวขนานกับลำแม่น้ำแควน้อย มีความยาวรวมประมาณ 200 กิโลเมตร

ในอดีต เคยเกิดแผ่นดินไหวบริเวณกลุ่มรอยเลื่อนเจดีย์สามองค์ เมื่อวันที่ 14 กรกฎาคม 2558 ขนาด 4.8 ศูนย์เกิดที่ตำบลปรังเผล อำเภอสังขละบุรี และวันที่ 20 สิงหาคม 2558 ขนาด 4.5 ศูนย์เกิดที่ตำบลหนองลู อำเภอสังขละบุรี จังหวัดกาญจนบุรี

ผลกระทบและความเสียหาย

เบื้องต้นจากการประสานเครือข่าย ทธ. ในพื้นที่บริเวณดังกล่าวพบว่า ประชาชนไม่สามารถรับรู้ได้ถึงแรงสั่นสะเทือนของแผ่นดินไหว และไม่มีรายงานความเสียหาย



แผนที่ตำแหน่งจุดเหนือศูนย์เกิดแผ่นดินไหว ขนาด 3.3