



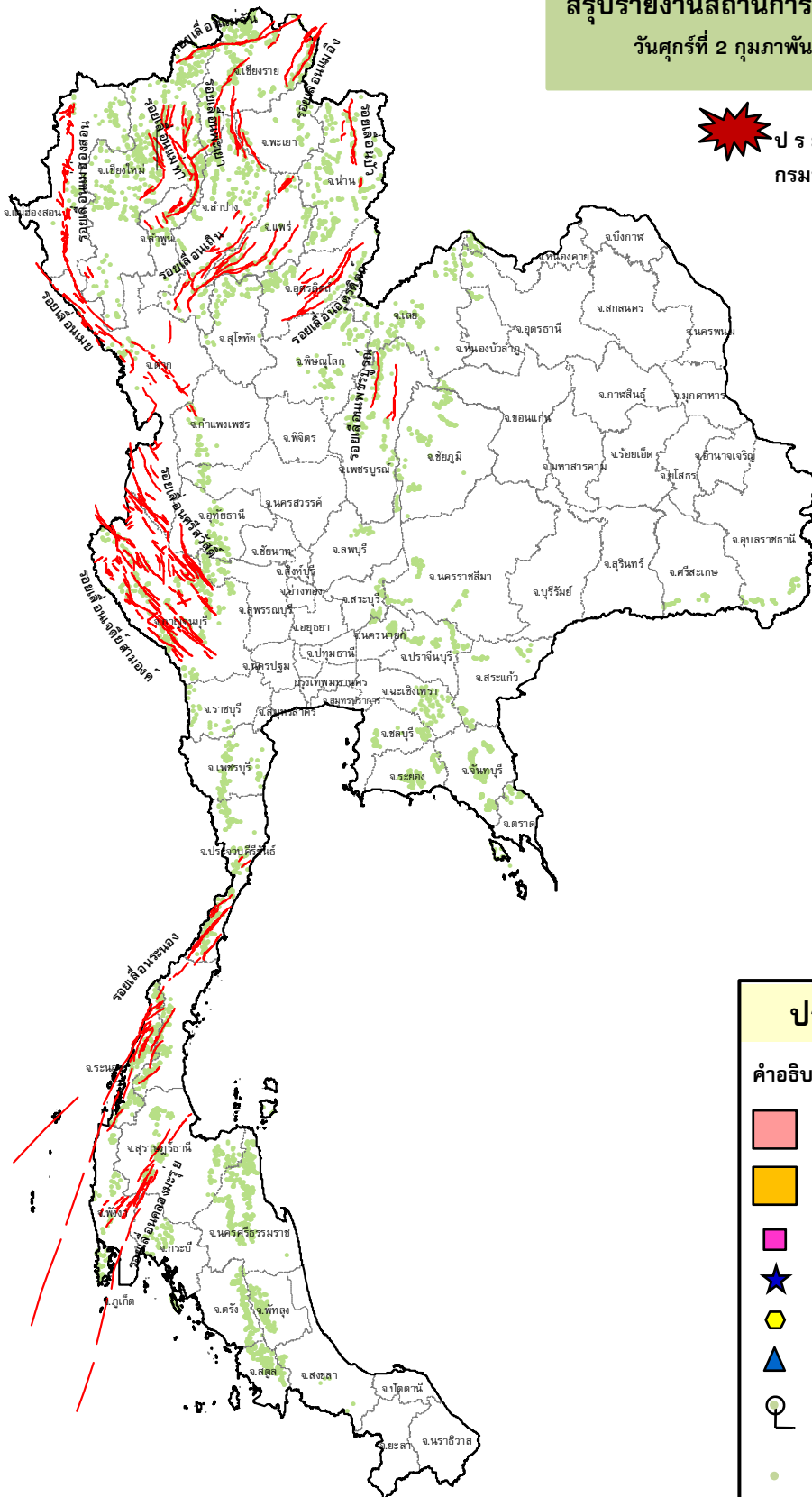
กรมทรัพยากรธรณี

สรุปรายงานสถานการณ์ธรณีพิบัติภัยประจำวัน

วันศุกร์ที่ 2 กุมภาพันธ์ 2561 เวลา 09.30 น.



ประกาศเฝ้าระวังดินถล่ม
กรมทรัพยากรธรณี



ประเภทของภัยที่เกิด

คำอธิบายสัญลักษณ์

- พื้นที่ประกาศเฝ้าระวังดินถล่ม
- พื้นที่คาดการณ์ปริมาณน้ำฝนที่อาจก่อให้เกิดดินถล่ม
- ดินถล่ม/ดินไหล/หินร่วง/รอยแยก
- จุดเหนือศูนย์เกิดแผ่นดินไหว
- สึนามิ
- หลุมยุบ/ดินทรุดตัว
- ปริมาณน้ำฝนในพื้นที่เสี่ยงภัยมากกว่า 100 มม. ขึ้นไป
- อาสาสมัครเครือข่ายวัดปริมาณน้ำฝนของกรมทรัพยากรธรณี
- รอยเลื่อนมีพลัง



รายงานสถานการณ์ธรณีพิบัติภัยประจำวัน
วันศุกร์ที่ ๒ กุมภาพันธ์ พ.ศ. ๒๕๖๑ เวลา ๐๙.๓๐ น.



๑. ประกาศกรมทรัพยากรธรณี

- ไม่มี

๒. ธรณีพิบัติภัยภายในประเทศ รอบ ๒๔ ชั่วโมง

๒.๑ ดินถล่มน้ำป่าไหลหลาก ดินไหล หินร่วง รอยแยก และหลุมยุบ

- ไม่มี

๒.๒ แผ่นดินไหว

- ไม่มี

๓. ธรณีพิบัติภัยทั่วโลก รอบ ๒๔ ชั่วโมง ที่มีผลกระทบรุนแรง (ดินถล่ม ภูเขาไฟระเบิด แผ่นดินไหว สึนามิ หลุมยุบและอื่นๆ)

- ไม่มี

๔. พื้นที่ติดตามและเฝ้าระวังสถานการณ์ธรณีพิบัติภัยดินถล่มและน้ำป่าไหลหลากของกรมทรัพยากรธรณี

- เนื่องจากในพื้นที่เสี่ยงภัยดินถล่ม มีปริมาณน้ำฝนไม่ถึงเกณฑ์การเฝ้าระวัง ประกอบกับบางพื้นที่ไม่มีฝนตก จึงไม่มีพื้นที่ติดตามสถานการณ์ธรณีพิบัติภัยดินถล่มและน้ำป่าไหลหลาก

๕. แนวทางการบริหาร

กรณีสถานการณ์ปกติ

- กรมทรัพยากรธรณี ร่วมกับหน่วยงานต่างๆ ที่เกี่ยวข้องดำเนินการติดตามสถานการณ์อย่างต่อเนื่องสม่ำเสมอ เพื่อให้พร้อมสำหรับการแลกเปลี่ยนและสนับสนุนข้อมูลด้านการบริหารจัดการพิบัติภัยของแต่ละหน่วยงาน และเป็นการช่วยบรรเทาและลดผลกระทบจากพิบัติภัยที่อาจเกิดขึ้นต่อชีวิตและทรัพย์สินของประชาชนอีกทางหนึ่ง
- หน่วยงานที่เกี่ยวข้องเตรียมความพร้อมเพื่อรับมือกับสถานการณ์ที่อาจเกิดขึ้นได้อย่างทันท่วงที
- แจกข้อมูล/ข่าวสาร/รายงาน อย่างสม่ำเสมอ

ข้อมูลสนับสนุนที่ใช้ในการวิเคราะห์ ติดตามและเฝ้าระวังธรณีพิบัติภัยดินถล่ม ศูนย์ปฏิบัติการธรณีพิบัติภัย มีดังนี้

• สภาพอากาศ (กรมอุตุนิยมวิทยา)

- พยากรณ์อากาศ ๒๔ ชั่วโมงข้างหน้า ภาคตะวันออก และภาคกลางตอนล่าง รวมทั้งกรุงเทพมหานครและปริมณฑล มีฝนฟ้าคะนองลดลง และอากาศจะหนาวเย็น โดยอุณหภูมิลดลง ๑ - ๓ องศาเซลเซียส ส่วนภาคเหนือและภาคตะวันออกเฉียงเหนือ ยังคงมีอากาศหนาวเย็น ขอให้ประชาชนดูแลสุขภาพเนื่องจากสภาพอากาศที่เปลี่ยนแปลงไว้ด้วย สำหรับภาคใต้จะมีฝนเพิ่มขึ้น และคลื่นลมบริเวณภาคใต้ตอนล่างจะมีกำลังแรง มีคลื่นสูง ๒ - ๓ เมตร ชาวเรือควรเดินเรือด้วยความระมัดระวังและเรือเล็กควรงดออกจากฝั่งในช่วงนี้

บริเวณความกดอากาศสูงหรือมวลอากาศเย็นกำลังแรงจากประเทศจีนยังคงแผ่ลงมาปกคลุมถึงประเทศไทยตอนบนและทะเลจีนใต้ ทำให้บริเวณภาคตะวันออก และภาคกลางตอนล่าง รวมทั้งกรุงเทพมหานครและปริมณฑล มีสภาพอากาศแปรปรวน โดยมีฝนฟ้าคะนองเกิดขึ้น และอุณหภูมิลดลง ส่วนภาคเหนือและภาคตะวันออกเฉียงเหนือ ยังคงมีอากาศหนาวเย็น สำหรับภาคใต้ มีลมตะวันออกเฉียงใต้พัดปกคลุมจะมีกำลังแรงขึ้น ทำให้มีฝนฟ้าคะนองเพิ่มขึ้นและคลื่นลมมีกำลังแรงขึ้น

- ปริมาณน้ำฝนสูงสุดวัดได้ที่สถานีอุตุนิยมวิทยาเกษตรห้วยโป่ง จังหวัดระยอง ๔๐.๓ มม. (ที่มา : กรมอุตุนิยมวิทยา)

• พื้นที่คาดการณ์ปริมาณน้ำฝนที่อาจก่อให้เกิดดินถล่มล่วงหน้า ๓ วัน จากแบบจำลองพื้นที่อ่อนไหวต่อดินถล่มแบบพลวัต (AP Model) สำหรับศูนย์ปฏิบัติการธรณีพิบัติภัย

- ไม่มีพื้นที่คาดการณ์เฝ้าระวังในระยะ ๑ - ๒ วัน

หมายเหตุ AP Model เป็นการวิเคราะห์ข้อมูลเชิงสถิติของปริมาณน้ำฝนสะสมและเหตุการณ์ดินถล่มในอดีตนำมาสร้างเกณฑ์น้ำฝนสะสมวิกฤตสำหรับเฝ้าระวังและแจ้งเตือนภัยดินถล่ม ข้อมูลการคาดการณ์ปริมาณน้ำฝนล่วงหน้า ๗๒ ชั่วโมงโดยสถาบันสารสนเทศทรัพยากรน้ำและการเกษตร ได้นำมาวิเคราะห์ด้วยแบบจำลอง AP Model เพื่อคาดการณ์พื้นที่ที่จะติดตาม/เฝ้าระวังธรณีพิบัติภัยดินถล่มล่วงหน้า

• ปริมาณน้ำฝนจากเครื่องวัดอัตโนมัติ ในรอบ ๒๔ ชั่วโมง ที่วัดได้มากกว่า ๕๐ มม.

- ไม่มีปริมาณน้ำฝนถึงเกณฑ์การเฝ้าระวังเบื้องต้นของศูนย์ปฏิบัติการธรณีพิบัติภัย

• ปริมาณน้ำฝนที่วัดได้จากเครือข่ายเฝ้าระวังแจ้งเตือนธรณีพิบัติภัยในรอบ ๒๔ ชั่วโมง (๑ ก.พ. ๖๑ เวลา ๐๗.๐๐ น. - ๒ ก.พ. ๖๑ เวลา ๐๗.๐๐ น.)

ภาค	จังหวัด / อำเภอ / ตำบล / หมู่บ้าน				ข้อมูลปริมาณน้ำฝน (รอบ ๒๔ ชม.)	เครือข่ายฯ ทธ. (ผู้รายงาน)
เหนือ	เชียงใหม่	ฝาง	เหมืองแร่	เหมืองแร่	ท้องฟ้าโปร่ง อากาศเย็น	นายวินัย ดีเลิศ
	น่าน	บ่อเกลือ	ภูฟ้า	ห้วยลอย	ท้องฟ้ามีหมอก อากาศเย็น	นายสุวิทย์ บุญอินทร์
	พะเยา	เชียงคำ	น้ำลาว	น้ำมิน	ท้องฟ้าโปร่ง อากาศเย็น	นายสินชัย หายโศก
	พิษณุโลก	ชาติตระการ	บ่อภาค	นาตอน	ท้องฟ้ามีดครึ้ม อากาศหนาว	นายโชติช่วง จันทอง
	อุตรดิตถ์	ท่าปลา	น้ำหมั้น	ทรายงาม	ท้องฟ้าโปร่ง อากาศหนาว	นายประสิทธิ์ ทองหล่อ
	อุตรดิตถ์	ลับแล	แม่พูล	ผามูบ	ท้องฟ้าโปร่ง อากาศเย็น	นายฤทธิชัย ชำคง
	เชียงใหม่	ฮอด	บ่อสลี		ท้องฟ้าโปร่ง อากาศแจ่มใส	เครือข่ายฯ ทธ.
ใต้	พังงา	กะปง	เหล	ช้างเชือ	วัดปริมาณน้ำฝนได้ ๕๐ มม.	นายจรีต แสงทอง
	นครศรีธรรมราช	ท่าศาลา	สระแก้ว	ศาลาสามหลัง	วัดปริมาณน้ำฝนได้ ๓๐ มม.	นางจรัสศรี สุขวัลลิ
	นครศรีธรรมราช	สิชล	เปลียน	เขาอม	วัดปริมาณน้ำฝนได้ ๑๑ มม.	นายวิรัตน์ รอดฤทธิ์
	ชุมพร	สวี	เขาค่าย	ขุนไกร	ท้องฟ้ามีดครึ้ม ไม่มีฝนตก	นายสมหมาย บุญรักษา
	พัทลุง	ตะโหมด	เขาหัวช้าง	โหล๊ะจันกระ	ท้องฟ้ามีดครึ้ม มีฝนตกปรอยๆ	นายสำเริง ชวีญทอง
	ชุมพร	พะโต๊ะ	พะโต๊ะ	โนนจูน	ท้องฟ้าโปร่ง แดดออก	นายคำรณ แสงศิริ
ตะวันออก	ชลบุรี	บ่อทอง	พลวงทอง	อ่างผักหนาม	ท้องฟ้าโปร่ง อากาศดี	นายไพฑูรย์ เพิ่มพูล
	จันทบุรี	ขลุง	ซึ้ง	กงซีไร่	ท้องฟ้าโปร่ง แดดออก	นายวิชัย ประเวชไพไล
	ปราจีนบุรี	นาดี	บุพราหมณ์	บุพราหมณ์	ท้องฟ้าโปร่ง แดดออก	นายสมหมาย คงครบุรี
	ฉะเชิงเทรา	ท่าตะเกียบ	ท่าตะเกียบ	เขาวงก	ท้องฟ้าโปร่ง อากาศดี	นางไอษา กิตติลาภะ
กลาง	สระบุรี	แก่งคอย	ชะอม	หินตั้ง	ท้องฟ้าครึ้ม อากาศเย็น	นายศิลป์ชัย บุตรศิริ
	อุทัยธานี	บ้านไร่	เจ้าวัด	เจ้าวัด	ท้องฟ้าครึ้ม อากาศเย็น	นายจำลอง แป้นห้วย
	กาญจนบุรี	ด่านมะขามเตี้ย	จรเข้เผือก	หนองกวาง	ท้องฟ้าครึ้ม มีละอองฝน	นายปัญญา อินยวง
	สุพรรณบุรี	ด่านช้าง	ห้วยขมิ้น	ใหม่กกเต็น	ท้องฟ้าครึ้ม อากาศหนาว	นายสุภาพ กันยา
ตะวันออก เฉียงเหนือ	ขอนแก่น	ภูผาม่าน	นาฝาย	นาฝายใต้	ท้องฟ้าโปร่ง อากาศร้อน	นายยศ นาคเอี่ยม
	ชัยภูมิ	คอนสาร	ทุ่งลุยลาย	หนองหญ้าไก่อ	ท้องฟ้าโปร่ง อากาศร้อน	นายประสาน จันทร์คำลา
	หนองคาย	สังคม	สังคม	ผาแดง	ท้องฟ้าโปร่ง อากาศเย็น	นางสมใจ คำภาโคตร
	หนองบัวลำภู	สุวรรณคูหา	บุญทัน	สระแก้ว	ท้องฟ้าโปร่ง อากาศเย็น	นายครรชิต ศรีอุตร

หมายเหตุ : ศูนย์ปฏิบัติการธรณีพิบัติภัย ได้ประสานงานเครือข่ายเฝ้าระวังแจ้งเตือนธรณีพิบัติภัย จำนวน ๒๕ คน เพื่อรวบรวมข้อมูลในพื้นที่ เพื่อจัดทำรายงานสถานการณ์ธรณีพิบัติภัยประจำวัน วันศุกร์ที่ ๒ กุมภาพันธ์ ๒๕๖๑

ศูนย์ปฏิบัติการธรณีพิบัติภัย สำนักธรณีวิทยาสิ่งแวดล้อม
กรมทรัพยากรธรณี กระทรวงทรัพยากรธรรมชาติและสิ่งแวดล้อม
โทร ๐๒ ๖๒๑ ๙๗๐๓-๕ โทรสาร ๐๒ ๖๒๑ ๙๗๐๐
www.dmr.go.th