



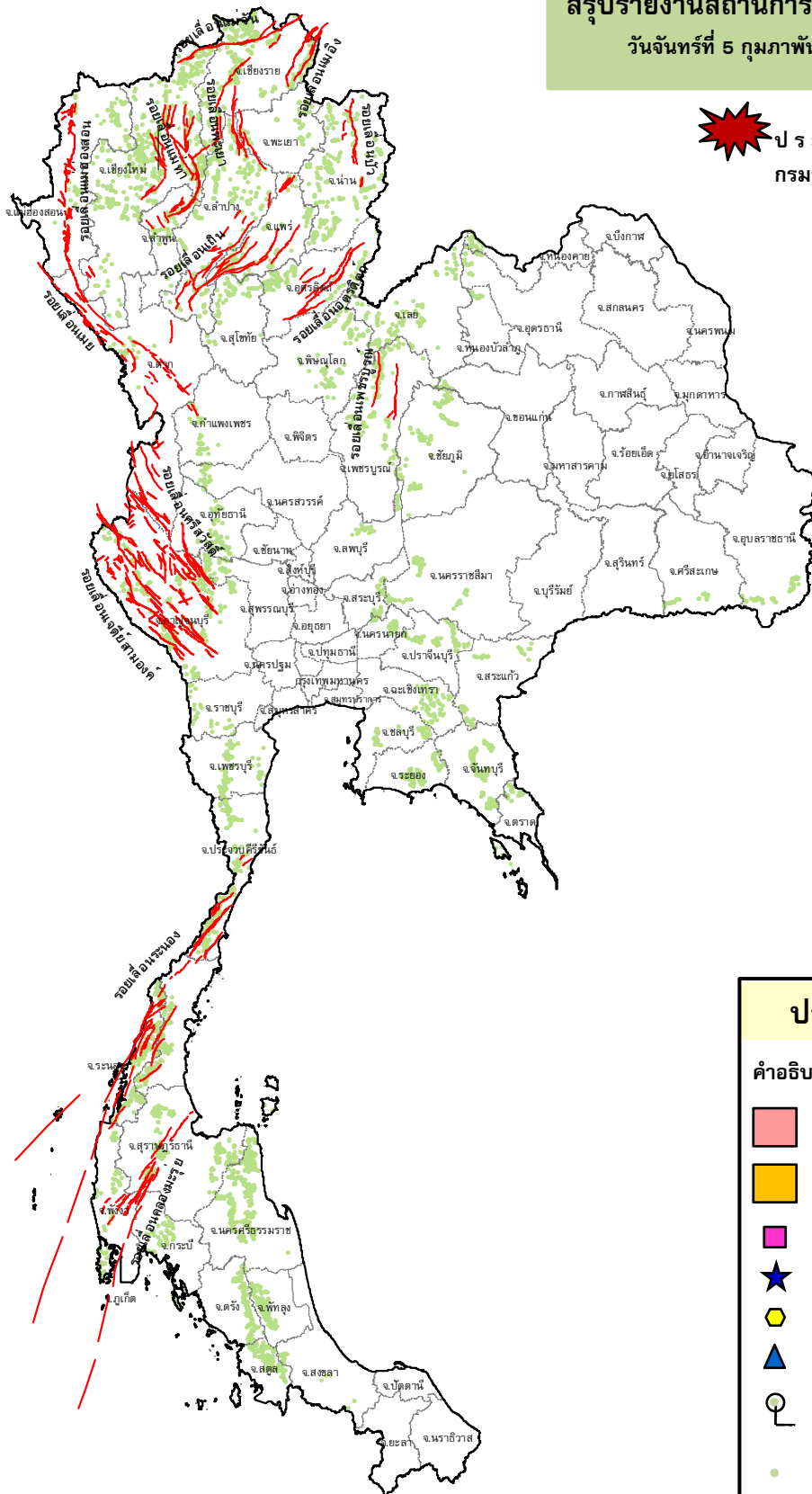
# กรมทรัพยากรธรณี

## สรุปรายงานสถานการณ์ธรณีพิบัติภัยประจำวัน

วันจันทร์ที่ 5 กุมภาพันธ์ 2561 เวลา 09.30 น.



**ประกาศเฝ้าระวังดินถล่ม**  
กรมทรัพยากรธรณี



### ประเภทของภัยที่เกิด

#### คำอธิบายสัญลักษณ์

-  พื้นที่ประกาศเฝ้าระวังดินถล่ม
-  พื้นที่คาดการณ์ปริมาณน้ำฝนที่อาจก่อให้เกิดดินถล่ม
-  ดินถล่ม/ดินไหล/หินร่วง/รอยแยก
-  จุดเหนือศูนย์เกิดแผ่นดินไหว
-  สึนามิ
-  หลุมยุบ/ดินทรุดตัว
-  ปริมาณน้ำฝนในพื้นที่เสี่ยงภัยมากกว่า 100 มม. ขึ้นไป
-  อาสาสมัครเครือข่ายวัดปริมาณน้ำฝนของกรมทรัพยากรธรณี
-  รอยเลื่อนมีพลัง



รายงานสถานการณ์ธรณีพิบัติภัยประจำวัน  
วันจันทร์ที่ ๕ กุมภาพันธ์ พ.ศ. ๒๕๖๑ เวลา ๐๙.๓๐ น.



๑. ประกาศกรมทรัพยากรธรณี

- ไม่มี

๒. ธรณีพิบัติภัยภายในประเทศ รอบ ๒๔ ชั่วโมง

๒.๑ ดินถล่มน้ำป่าไหลหลาก ดินไหล หินร่วง รอยแยก และหลุมยุบ

- ไม่มี

๒.๒ แผ่นดินไหว

- ไม่มี

๓. ธรณีพิบัติภัยทั่วโลก รอบ ๒๔ ชั่วโมง ที่มีผลกระทบรุนแรง (ดินถล่ม ภูเขาไฟระเบิด แผ่นดินไหว สึนามิ หลุมยุบและอื่นๆ)

- วันที่ ๔ กุมภาพันธ์ ๒๕๖๑ เวลา ๐๑.๑๔ น. เกิดแผ่นดินไหวบนบกขนาด ๔.๐ ที่ระดับความลึก ๕ กิโลเมตร บริเวณสาธารณรัฐแห่งสหภาพพม่า ทางทิศตะวันตกเฉียงเหนือของอำเภอแม่สาย จังหวัดเชียงราย ประมาณ ๔๑ กิโลเมตร ประชาชนบริเวณพื้นที่อำเภอแม่ฟ้าหลวง จังหวัดเชียงราย สามารถรับรู้ได้ถึงแรงสั่นสะเทือน ไม่มีรายงานความเสียหาย

- วันที่ ๓ กุมภาพันธ์ ๒๕๖๑ เวลา ๒๒.๒๙ น. เกิดแผ่นดินไหวบนบกขนาด ๕.๑ ที่ระดับความลึก ๕ กิโลเมตร บริเวณสาธารณรัฐแห่งสหภาพพม่า ทางทิศตะวันตกเฉียงเหนือของอำเภอแม่สาย จังหวัดเชียงราย ประมาณ ๔๒ กิโลเมตร ประชาชนบริเวณพื้นที่อำเภอเมือง แม่สาย แม่จัน ปาน และเชียงแสน จังหวัดเชียงราย สามารถรับรู้ได้ถึงแรงสั่นสะเทือน ไม่มีรายงานความเสียหาย (ที่มา : สำนักเฝ้าระวังแผ่นดินไหว กรมอุตุนิยมวิทยา)

๔. พื้นที่ติดตามและเฝ้าระวังสถานการณ์ธรณีพิบัติภัยดินถล่มและน้ำป่าไหลหลากของกรมทรัพยากรธรณี

- เนื่องจากในพื้นที่เสี่ยงภัยดินถล่ม มีปริมาณน้ำฝนไม่ถึงเกณฑ์การเฝ้าระวัง ประกอบกับบางพื้นที่ไม่มีฝนตก จึงไม่มีพื้นที่ติดตามสถานการณ์ธรณีพิบัติภัยดินถล่มและน้ำป่าไหลหลาก

๕. แนวทางการบริหาร

กรณีเหตุการณ์แผ่นดินไหวในประเทศไทย

- ติดตาม และประเมินสถานการณ์ โดยเฉพาะบริเวณกลุ่มรอยเลื่อนมีพลังที่เกิดแผ่นดินไหวขนาดใหญ่ และกลุ่มรอยเลื่อนที่อยู่ใกล้เคียง เพื่อให้ทราบสถานการณ์แผ่นดินไหวที่เกิดขึ้นได้อย่างทันท่วงที
- หน่วยงานที่เกี่ยวข้องในพื้นที่ติดตามสถานการณ์อย่างใกล้ชิดและต่อเนื่อง พร้อมทั้งจัดส่งเจ้าหน้าที่และผู้เชี่ยวชาญด้านแผ่นดินไหวลงพื้นที่โดยเร็ว เพื่อประเมินความรุนแรงของแผ่นดินไหว และชี้แจงทำความเข้าใจกับทุกภาคส่วนอย่างทั่วถึง รวมถึงสร้างความมั่นใจและเตรียมความพร้อมในการรับมือให้กับประชาชนในพื้นที่หากเกิดกรณีแผ่นดินไหวตาม (After shock)

## ข้อมูลสนับสนุนที่ใช้ในการวิเคราะห์ ติดตามและเฝ้าระวังธรณีพิบัติภัยดินถล่ม ศูนย์ปฏิบัติการธรณีพิบัติภัย มีดังนี้

### • สภาพอากาศ(กรมอุตุนิยมวิทยา)

-พยากรณ์อากาศ ๒๔ ชั่วโมงข้างหน้า ประเทศไทยตอนบนมีอากาศหนาวเย็น และอุณหภูมิลดลง ๒-๓ องศาเซลเซียส กับมีน้ำค้างแข็งบางพื้นที่ตามภูเขาสูงในบริเวณภาคเหนือ ขอให้ประชาชนดูแลสุขภาพเนื่องจากสภาพอากาศที่เปลี่ยนแปลงไว้ด้วย สำหรับภาคใต้มีฝนบางแห่ง ส่วนคลื่นลมบริเวณภาคใต้ตอนล่างมีกำลังแรง โดยมีคลื่นสูง ๒ -๓ เมตร

บริเวณความกดอากาศสูงกำลังแรงจากประเทศจีนปกคลุมประเทศไทย ประกอบกับมีลมตะวันตกในระดับบนพัดปกคลุมภาคเหนือ ทำให้บริเวณดังกล่าวมีอากาศหนาวเย็น และอุณหภูมิลดลง กับมีน้ำค้างแข็งบางพื้นที่ ตามภูเขาสูงของภาคเหนือ สำหรับมรสุมตะวันออกเฉียงเหนือที่พัดปกคลุมอ่าวไทยและภาคใต้มีกำลังแรง ทำให้ภาคใต้มีฝนบางแห่ง

- ปริมาณน้ำฝนสูงสุดวัดได้ที่อำเภอสวี จังหวัดชุมพร ๒๙.๒ มม. (ที่มา :กรมอุตุนิยมวิทยา)

### • พื้นที่คาดการณ์ปริมาณน้ำฝนที่อาจก่อให้เกิดดินถล่มล่วงหน้า ๓ วัน จากแบบจำลองพื้นที่อ่อนไหวต่อดินถล่มแบบพลวัต (AP Model) สำหรับศูนย์ปฏิบัติการธรณีพิบัติภัย

-ไม่มีพื้นที่คาดการณ์เฝ้าระวังในระยะ ๑ - ๒ วันนี้

หมายเหตุ AP Model เป็นการวิเคราะห์ข้อมูลเชิงสถิติของปริมาณน้ำฝนสะสมและเหตุการณ์ดินถล่มในอดีตนำมาสร้างเกณฑ์น้ำฝนสะสมวิกฤตสำหรับเฝ้าระวังและแจ้งเตือนภัยดินถล่ม ข้อมูลการคาดการณ์ปริมาณน้ำฝนล่วงหน้า ๗๒ ชั่วโมงโดยสถาบันสารสนเทศทรัพยากรน้ำและการเกษตร ได้นำมาวิเคราะห์ด้วยแบบจำลอง AP Model เพื่อคาดการณ์พื้นที่ที่จะติดตาม/เฝ้าระวังธรณีพิบัติภัยดินถล่มล่วงหน้า

### •ปริมาณน้ำฝนจากเครื่องวัดอัตโนมัติ ในรอบ ๒๔ ชั่วโมง ที่วัดได้มากกว่า ๕๐ มม.

- ไม่มีปริมาณน้ำฝนถึงเกณฑ์การเฝ้าระวังเบื้องต้นของศูนย์ปฏิบัติการธรณีพิบัติภัย

• ปริมาณน้ำฝนที่วัดได้จากเครือข่ายเฝ้าระวังแจ้งเตือนธรณีพิบัติภัยในรอบ ๒๔ ชั่วโมง (๔ ก.พ. ๖๑ เวลา ๐๗.๐๐ น. - ๕ ก.พ. ๖๑ เวลา ๐๗.๐๐ น.)

ภาค	จังหวัด / อำเภอ / ตำบล / หมู่บ้าน				ข้อมูลปริมาณน้ำฝน (รอบ ๒๔ ชม.)	เครือข่ายฯ ทธ. (ผู้รายงาน)
เหนือ	แพร่	วังชิ้น	แม่พุง	แม่พุงหลวง	ท้องฟ้าโปร่ง อากาศเย็น	นายอิศเรศ ้วยซอง
	ลำปาง	แม่พริก	แม่พริก	แม่พริกกลุ่ม	ท้องฟ้ามีหมอก อากาศเย็น	นายบัณฑิตย์ สวรรค์บรรพต
	เชียงใหม่	แม่ฮาด	ท่าตอน	ห้วยน้ำเย็น	หมอกหนา อากาศเย็น	นายพรหมมินทร์ มะลิ
	พะเยา	ปง	ควง	ห้วยซุ่น	ท้องฟ้าโปร่ง อากาศเย็น	นายปรีชา จำนำ
	อุตรดิตถ์	ลับแล	แม่พูล	ห้วยตองสาต	ท้องฟ้าโปร่ง อากาศเย็น	นายฤทธิชัย ช่าง
	อุตรดิตถ์	ท่าปลา	น้ำหมั้น	น้ำหมั้นใต้	ท้องฟ้าโปร่ง อากาศเย็น	นายสุนทร สายตรง
	น่าน	บ่อเกลือ	ภูฟ้า	สบมาง	ท้องฟ้าโปร่ง อากาศหนาว	เครือข่ายฯ ทธ. จ.น่าน
ใต้	ชุมพร	พะโต๊ะ	ปังหวาน	ท่าแพ	วัดปริมาณน้ำฝนได้ ๓๐ มม.	นายวุฒิชัย ช่างแก้ว
	ชุมพร	เมือง	บ้านนา	โนง่วม	วัดปริมาณน้ำฝนได้ ๕ มม.	นายสุรินทร์ ทวยนาค
	สุราษฎร์ธานี	ไชยา	ปากหมาก	ห้วยตาหมิง	ท้องฟ้ามีดคริม ไม่มีฝนตก	นายสมควร ศรีแสง
	พังงา	ท้ายเหมือง	ลำแก่น	เขาหลัก	ท้องฟ้าโปร่งไม่มีฝนตก	นายจตุติ ปานรักษ์
	พัทลุง	ศรีนครินทร์	ลำสินธุ์	ลำสินธุ์ใต้	ท้องฟ้าโปร่งไม่มีฝนตก	นายประเสริฐ มีเอียด
	พังงา	กะปง	เหล	ช้างเขือ	ท้องฟ้าโปร่งไม่มีฝนตก	นายจริต แสงทอง
ตะวันออก	ชลบุรี	ศรีราชา	เขาคนทรง	ศิริอนุสรณ์	ท้องฟ้าโปร่ง อากาศเย็น	นายนิพนธ์ ปินตัน
	ปราจีนบุรี	นาดี	สะพานหิน	โนนม่วง	ท้องฟ้ามีดคริม ไม่มีฝนตก	นายวินัย เคราะห์ดี
	จันทบุรี	เขาคิชฌกูฏ	จันทเขลม	คลองขม	ท้องฟ้าโปร่ง อากาศหนาว	นายน้อย วันคำ
	ฉะเชิงเทรา	สนามชัยเขต	ท่ากระดาน	นายาว	ท้องฟ้ามีดคริม ไม่มีฝนตก	นายเสถียร พวงไธสง
กลาง	กาญจนบุรี	ด่านมะขามเตี้ย	จรเข้เือก	โทรทอง	ท้องฟ้าโปร่ง อากาศหนาว	นางกาญจนา เอื้อจิตรทวีกุล
	นครนายก	เมือง	สาริกา	เขาตง	ท้องฟ้าโปร่ง อากาศเย็น	นายโสภณัฐต์ กลั่นผา
	ราชบุรี	สวนผึ้ง	สวนผึ้ง	ห้วยผาก	ท้องฟ้าโปร่ง อากาศเย็น	นายสุมงคล แสนท่าผล
	ลพบุรี	ชัยบาดาล	ชัยนารายณ์	โกกกรกฟ้า	ท้องฟ้าโปร่ง อากาศหนาว	นายละมัย อินทองกลาง
ตะวันออก เฉียงเหนือ	นครราชสีมา	สีคิ้ว	คลองไผ่	เขายายเที่ยงใต้	หมอกหนาอากาศหนาว	นางสุนี เสทะสิงห์
	เลย	เมือง	เสี้ยว	เสี้ยวเหนือ	หมอกหนาอากาศหนาว	นายสฤติย์ แสงไสตา
	อุบลราชธานี	น้ำยืน	โคมประดิษฐ์	เข้ด่อน	ท้องฟ้าโปร่ง อากาศหนาว	นายชู พรชู
	นครราชสีมา	ปักธงชัย	สะแกราช	คลองเตย	ท้องฟ้าโปร่ง อากาศเย็น	นายคณิง วรกิง
	ชัยภูมิ	คอนสาร	คอนสาร	นาอ้อม	ท้องฟ้าโปร่ง อากาศเย็น	นายพุม ประดิษฐ์

หมายเหตุ : ศูนย์ปฏิบัติการธรณีพิบัติภัย ได้ประสานงานเครือข่ายเฝ้าระวังแจ้งเตือนธรณีพิบัติภัย จำนวน ๒๘ คน เพื่อรวบรวมข้อมูลในพื้นที่เพื่อจัดทำรายงานสถานการณ์ธรณีพิบัติภัยประจำวัน วันจันทร์ที่ ๕ กุมภาพันธ์ ๒๕๖๑

ศูนย์ปฏิบัติการธรณีพิบัติภัย สำนักธรณีวิทยาสิ่งแวดล้อม  
กรมทรัพยากรธรณี กระทรวงทรัพยากรธรรมชาติและสิ่งแวดล้อม  
โทร ๐๒ ๖๒๑ ๙๗๐๓-๕ โทรสาร ๐๒ ๖๒๑ ๙๗๐๐  
[www.dmr.go.th](http://www.dmr.go.th)