

วานนี้ (10 พ.ค.61) เวลา 17.34 น. เกิดแผ่นดินไหว
ขนาด 2.8 ลึกลง 2 กม. บริเวณ อ.เวียงป่าเป้า จ.เชียงราย



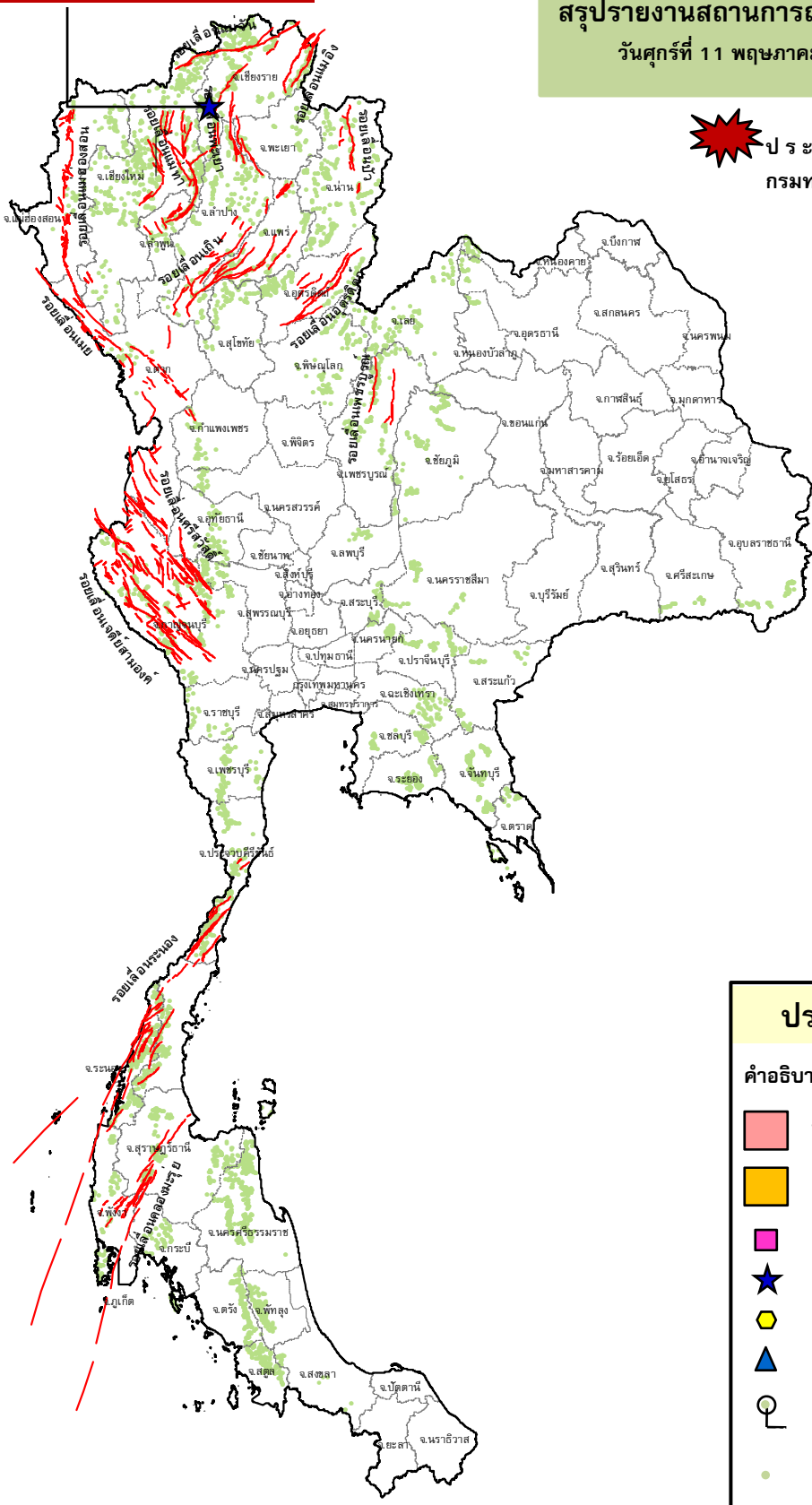
กรมทรัพยากรธรณี

สรุปรายงานสถานการณ์ธรณีพิบัติภัยประจำวัน

วันศุกร์ที่ 11 พฤษภาคม 2561 เวลา 10.00 น.



ประกาศเฝ้าระวังดินถล่ม
กรมทรัพยากรธรณี



ประเภทของภัยที่เกิด

คำอธิบายสัญลักษณ์

- พื้นที่ประกาศเฝ้าระวังดินถล่ม
- พื้นที่คาดการณ์ปริมาณน้ำฝนที่อาจก่อให้เกิดดินถล่ม
- ดินถล่ม/ดินไหล/หินร่วง/รอยแยก
- ★ จุดเหนือศูนย์เกิดแผ่นดินไหว(1)
- สีนามิ
- ▲ หลุมยุบ/ดินทรุดตัว
- ปริมาณน้ำฝนในพื้นที่เสี่ยงภัยมากกว่า 100 มม. ขึ้นไป
- อาสาสมัครเครือข่ายวัดปริมาณน้ำฝนของกรมทรัพยากรธรณี
- รอยเลื่อนมีพลัง



๑. ประกาศกรมทรัพยากรธรณี

- ไม่มี

๒. ธรณีพิบัติภัยภายในประเทศ รอบ ๒๔ ชั่วโมง

๒.๑ ดินถล่ม น้ำป่าไหลหลาก ดินไหล หินร่วง รอยแยก และหลุมยุบ

- ไม่มี

๒.๒ แผ่นดินไหว

- วานนี้ (๑๐ พ.ค. ๖๑) เวลา ๑๗.๓๘ น. เกิดแผ่นดินไหวขนาด ๒.๘ ที่ระดับความลึก ๒ กิโลเมตร บริเวณเวียงป่าเป้า จังหวัดเชียงราย เบื้องต้นประชาชนในพื้นที่รับรู้ถึงแรงสั่นสะเทือน และไม่มีความเสียหาย (ที่มา: สำนักเฝ้าระวังแผ่นดินไหว กรมอุตุนิยมวิทยา)

๓. ธรณีพิบัติภัยทั่วโลก รอบ ๒๔ ชั่วโมง ที่มีผลกระทบรุนแรง (ดินถล่ม ภูเขาไฟระเบิด แผ่นดินไหว สึนามิ หลุมยุบและอื่นๆ)

- ไม่มี

๔. พื้นที่ติดตามและเฝ้าระวังสถานการณ์ธรณีพิบัติภัยดินถล่มและน้ำป่าไหลหลากของกรมทรัพยากรธรณี

- เนื่องจากในพื้นที่เสี่ยงภัยดินถล่ม มีปริมาณน้ำฝนไม่ถึงเกณฑ์การเฝ้าระวัง ประกอบกับบางพื้นที่ไม่มีฝนตก จึงไม่มีพื้นที่ติดตามสถานการณ์พิบัติภัยดินถล่มและน้ำป่าไหลหลาก

๕. แนวทางการบริหาร

กรณีสถานการณ์ปกติ

- กรมทรัพยากรธรณี ร่วมกับหน่วยงานต่างๆ ที่เกี่ยวข้องดำเนินการติดตามสถานการณ์อย่างต่อเนื่องสม่ำเสมอ เพื่อให้พร้อมสำหรับการแลกเปลี่ยนและสนับสนุนข้อมูลด้านการบริหารจัดการพิบัติภัยของแต่ละหน่วยงาน และเป็นการช่วยบรรเทาและลดผลกระทบจากพิบัติภัยที่อาจเกิดขึ้นต่อชีวิตและทรัพย์สินของประชาชนอีกทางหนึ่ง
- หน่วยงานที่เกี่ยวข้องเตรียมความพร้อมเพื่อรับมือกับสถานการณ์ที่อาจเกิดขึ้นได้อย่างทันท่วงที
- แจ้งข้อมูล/ข่าวสาร/รายงาน อย่างสม่ำเสมอ

ข้อมูลสนับสนุนที่ใช้ในการวิเคราะห์ ติดตามและเฝ้าระวังธรณีพิบัติภัยดินถล่ม ศูนย์ปฏิบัติการธรณีพิบัติภัย มีดังนี้

• สภาพอากาศ (กรมอุตุนิยมวิทยา)

- พยากรณ์อากาศ ๒๔ ชั่วโมงข้างหน้า บริเวณภาคเหนือ ภาคกลาง และภาคใต้มีฝนตกหนักบางแห่ง ส่วนภาคตะวันออกเฉียงเหนือ และภาคตะวันออกยังคงมีฝนฟ้าคะนองเกิดขึ้นบางพื้นที่ ขอให้ประชาชนบริเวณภาคเหนือ ภาคกลาง และภาคใต้ระวังอันตรายจากฝนตกหนักและฝนที่ตกสะสมไว้ด้วย

คลื่นกระแสลมตะวันตกเคลื่อนเข้าปกคลุมภาคเหนือ ประกอบกับมีลมตะวันออกเฉียงใต้พัดนำความชื้นจากอ่าวไทยเข้ามาปกคลุมภาคตะวันออกเฉียงเหนือ ภาคตะวันออก ภาคกลาง และภาคใต้ ทำให้บริเวณดังกล่าวมีฝนฟ้าคะนองหลายพื้นที่ และมีฝนตกหนักบางแห่งบริเวณภาคเหนือ ภาคกลาง และภาคใต้

- ปริมาณน้ำฝนสูงสุดวัดได้ที่อำเภอเมือง จังหวัดอุทัยธานี ๗๖.๓ มม. (ที่มา : กรมอุตุนิยมวิทยา)

• พื้นที่คาดการณ์ปริมาณน้ำฝนที่อาจก่อให้เกิดดินถล่มล่วงหน้า ๓ วัน จากแบบจำลองพื้นที่อ่อนไหวต่อดินถล่มแบบพลวัต (AP Model) สำหรับศูนย์ปฏิบัติการธรณีพิบัติภัย

- ไม่มีพื้นที่คาดการณ์เฝ้าระวัง ในระยะ ๑ - ๒ วันนี้

หมายเหตุ AP Model เป็นการวิเคราะห์ข้อมูลเชิงสถิติของปริมาณน้ำฝนสะสมและเหตุการณ์ดินถล่มในอดีตนำมาสร้างเกณฑ์น้ำฝนสะสมวิกฤตสำหรับเฝ้าระวังและแจ้งเตือนภัยดินถล่ม ข้อมูลการคาดการณ์ปริมาณน้ำฝนล่วงหน้า ๗๒ ชั่วโมงโดยสถาบันสารสนเทศทรัพยากรน้ำและการเกษตร ได้นำมาวิเคราะห์ด้วยแบบจำลอง AP Model เพื่อคาดการณ์พื้นที่ที่จะติดตาม/เฝ้าระวังธรณีพิบัติภัยดินถล่มล่วงหน้า

• ปริมาณน้ำฝนจากเครื่องวัดอัตโนมัติ ในรอบ ๒๔ ชั่วโมง ที่วัดได้มากกว่า ๕๐ มม.

- ไม่มีปริมาณน้ำฝนถึงเกณฑ์การเฝ้าระวังเบื้องต้นของศูนย์ปฏิบัติการธรณีพิบัติภัย

• ปริมาณน้ำฝนที่วัดได้จากเครือข่ายเฝ้าระวังแจ้งเตือนธรณีพิบัติภัยในรอบ ๒๔ ชั่วโมง (๑๐ พ.ค. ๖๑ เวลา ๐๗.๐๐ น. - ๑๑ พ.ค. ๖๑ เวลา ๐๗.๐๐ น.)

ภาค	จังหวัด / อำเภอ / ตำบล / หมู่บ้าน				ข้อมูลปริมาณน้ำฝน (รอบ ๒๔ ชม.)	เครือข่ายฯ ทร. (ผู้รายงาน)
เหนือ	อุตรดิตถ์	ลับแล	ฝายหลวง	ท่าม่วง	วัดปริมาณน้ำฝนได้ ๓๒ มม.	นางปลัดดา บัณฑิตชูฉาย
	เชียงใหม่	แม่ฮอน	ออนเหนือ	แม่ป่าช้าง	วัดปริมาณน้ำฝนได้ ๒๕ มม.	เครือข่าย ทร.
	อุตรดิตถ์	ลับแล	แม่พูล	ผามูล	วัดปริมาณน้ำฝนได้ ๒๓ มม.	นายคำเนิน เชียงพันธ์
	อุตรดิตถ์	ลับแล	แม่พูล	ผามูล	วัดปริมาณน้ำฝนได้ ๒๐ มม.	นายฤทธิชัย คำก้อน
	เชียงใหม่	แม่ฮอน	ออนเหนือ	ดอนทราย	วัดปริมาณน้ำฝนได้ ๒๐ มม.	เครือข่าย ทร.
	กำแพงเพชร	คลองลาน	คลองลานพัฒนา	คลองลาน	ท้องฟ้าครีมี มีฝนตกเล็กน้อย	นายกิตติธร แสนอุบล
	ลำพูน	แม่ทา	ทาขุนเงิน	ห้วยเตือ	ท้องฟ้าครีมี มีฝนตกปรอย ๆ	เครือข่าย ทร.
	ลำพูน	แม่ทา	ทากาด	ป่าเลา	ท้องฟ้าครีมี มีฝนตกปรอย ๆ	นายสันต์ อินทอง
ใต้	พังงา	กะปง	เหล	ช้างเขือ	ท้องฟ้าโปร่ง ไม่มีฝนตก	นายจริต แสงทอง
	พังงา	กะปง	เหล	ปากเหล	ท้องฟ้าโปร่ง ไม่มีฝนตก	นายไสว ดิวรัตน์
	ระนอง	กะเปอร์	กะเปอร์	บางลำพู	ท้องฟ้าโปร่ง ไม่มีฝนตก	นางสุกัญญา วงศ์พึ่งพญูลย์
	ชุมพร	ปะทิว	ชุมโค	ดอนทราย	ท้องฟ้ามีดครีมี ไม่มีฝนตก	นายทวี บุญมา
	สุราษฎร์ธานี	กาญจนดิษฐ์	ท่าอุแท	ท่าอุแท	ท้องฟ้าโปร่ง ไม่มีฝนตก	นางสาววรลักษณ์ สุขนาวา
ตะวันออก	ระยอง	บ้านค่าย	ชากบก	บึงต้นชัน	ท้องฟ้ามีดครีมี มีฝนตกเล็กน้อย	นายบุญยง รอดมา
	ปราจีนบุรี	ประจันตคาม	บุไผ่	ว่าน	วัดปริมาณน้ำฝนได้ ๑๐ มม.	นายสุชาติ ถาวร
	สระแก้ว	วังน้ำเย็น	ทุ่งมหาเจริญ	คลองจระเข้	ท้องฟ้าโปร่ง อากาศร้อน	นางวิไล ชัยชาติ
	ฉะเชิงเทรา	ท่าตะเกียบ	คลองตะเกรา	เกาะลอย	ท้องฟ้าโปร่ง อากาศร้อน	นางอำนวยการ ดาน้อย
กลาง	นครนายก	เมือง	หินตั้ง	น้ำตกลำรอง	วัดปริมาณน้ำฝนได้ ๓๕ มม.	นายชัยชาญ ขาประดิษฐ์
	ลพบุรี	ชัยบาดาล	บ้านใหม่สามัคคี	โป่งสามหัว	วัดปริมาณน้ำฝนได้ ๔๐ มม.	นางสุกัญญา สุวรรณรังษี
	อุทัยธานี	ลานสัก	ระบำ	เขาไม้แก้ว	วัดปริมาณน้ำฝนได้ ๒๐ มม.	นายสมพงษ์ เอี่ยมชม
	กาญจนบุรี	ศรีสวัสดิ์	ท่ากระดาน	แก่งแคบ	วัดปริมาณน้ำฝนได้ ๑๕ มม.	นายวินัย สุวรรณอัมพร
ตะวันออก เฉียงเหนือ	ชัยภูมิ	คอนสาร	ห้วยยาง	มอตาเจ็ก	ท้องฟ้าโปร่ง อากาศแจ่มใส	นายฉวย ละครชัย
	เลย	ภูเรือ	ปลาบ่า	สองคอน	ท้องฟ้ามีดครีมี ไม่มีฝนตก	นายบุญหนัก ศรีบูรินทร์
	หนองบัวลำภู	สุวรรณคูหา	บุญทัน	สระแก้ว	ท้องฟ้ามีดครีมี ไม่มีฝนตก	นายครุฑชิต ศรีอุตร

หมายเหตุ : ศูนย์ปฏิบัติการธรณีพิบัติภัย ได้ประสานงานเครือข่ายเฝ้าระวังแจ้งเตือนธรณีพิบัติภัย จำนวน ๒๔ คน เพื่อรวบรวมข้อมูลในพื้นที่เพื่อจัดทำรายงานสถานการณ์ธรณีพิบัติภัยประจำวัน วันศุกร์ที่ ๑๑ พฤษภาคม ๒๕๖๑