

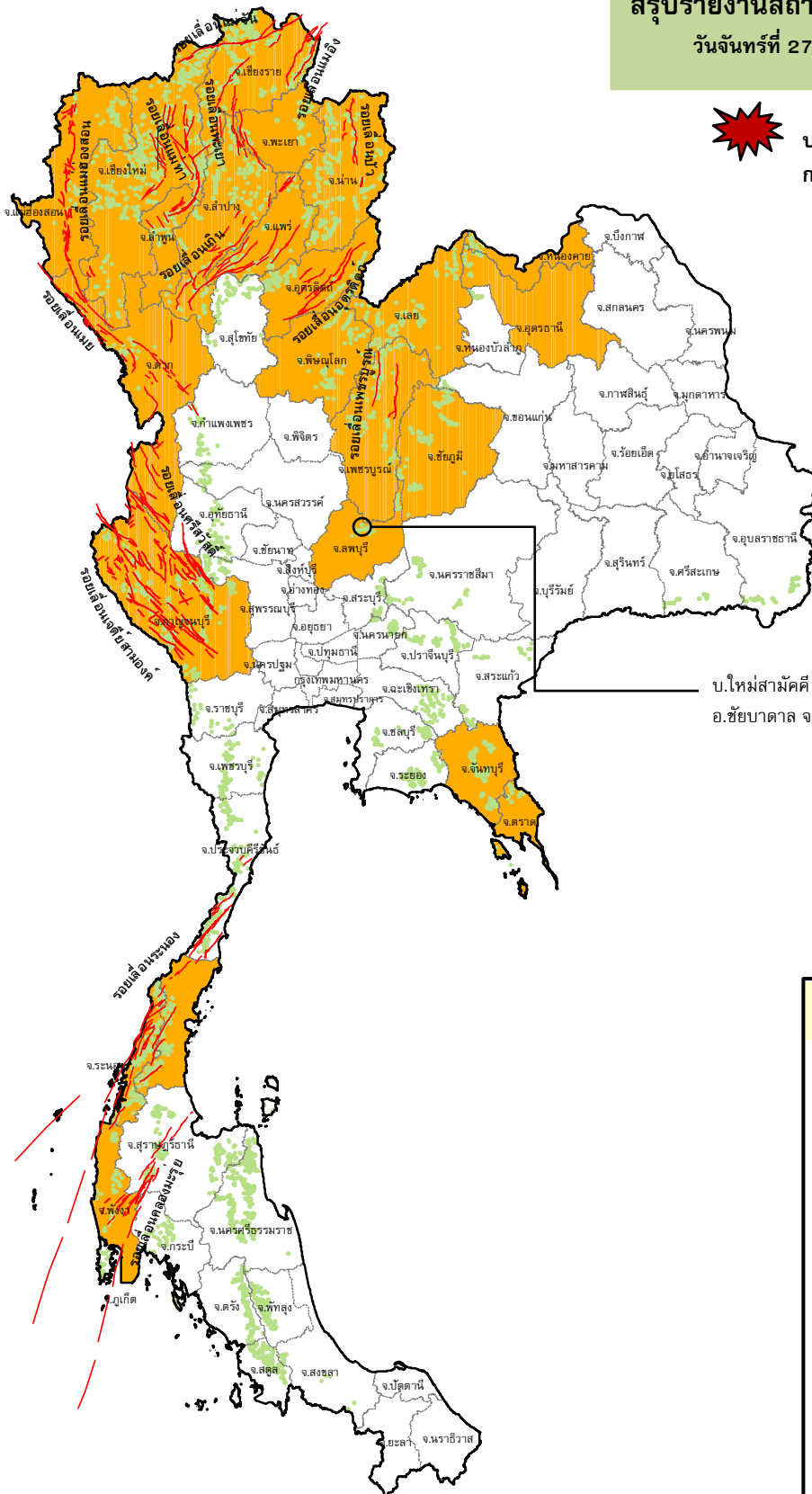
กรมทรัพยากรธรณี

สรุปรายงานสถานการณ์ธรณีพิบัติภัยประจำวัน

วันจันทร์ที่ 27 สิงหาคม 2561 เวลา 09.00 น.



ประกาศเฝ้าระวังดินถล่ม
กรมทรัพยากรธรณี



บ.ใหม่สามคี่ หมู่ 1 ต.บ้านใหม่สามคี่
อ.ชัยบาดาล จ.ลพบุรี 118 มม.

ประเภทของภัยที่เกิด

คำอธิบายสัญลักษณ์

- พื้นที่ประกาศเฝ้าระวังดินถล่ม
- พื้นที่คาดการณ์ปริมาณน้ำฝนที่อาจก่อให้เกิดดินถล่ม (23)
- ดินถล่ม/ดินไหล/หินร่วง/รอยแยก
- จุดเหนือศูนย์เกิดแผ่นดินไหว
- สึนามิ
- หลุมยุบ/ดินทรุดตัว
- ปริมาณน้ำฝนในพื้นที่เสี่ยงภัยมากกว่า 100 มม. ขึ้นไป (1)
- อาสาสมัครเครือข่ายวัดปริมาณน้ำฝนของกรมทรัพยากรธรณี
- รอยเลื่อนมีพลัง



รายงานสถานการณ์ธรณีพิบัติภัยประจำวัน
วันจันทร์ที่ ๒๗ สิงหาคม พ.ศ. ๒๕๖๑ เวลา ๐๙.๐๐ น.



๑. ประกาศกรมทรัพยากรธรณี

- ไม่มี

๒. ธรณีพิบัติภัยภายในประเทศ รอบ ๒๔ ชั่วโมง

๒.๑ ดินถล่ม น้ำป่าไหลหลาก ดินโคลน หินร่วง รอยแยก และหลุมยุบ

- ไม่มี

๒.๒ แผ่นดินไหว

- ไม่มี

๓. ธรณีพิบัติภัยทั่วโลก รอบ ๒๔ ชั่วโมง ที่มีผลกระทบรุนแรง (ดินถล่ม ภูเขาไฟระเบิด แผ่นดินไหว สึนามิ หลุมยุบและอื่นๆ)

- วานนี้ (๒๖ ส.ค.๖๑) เกิดแผ่นดินไหวบนบกขนาด ๖.๐ ที่ระดับความลึก ๑๐ กิโลเมตร บริเวณทางตะวันตกเฉียงใต้ของเมืองจาวานรูด (Javanrud) ในจังหวัดเครมมอนซอร์ (Kermanshah) ของประเทศอิหร่านใกล้พรมแดนประเทศอิรัก มีการเกิดอาฟเตอร์ช็อกจำนวน ๒๑ ครั้ง พบมีหลายหมู่บ้านเกิดไฟดับ และมีผู้เสียชีวิต ๒ ราย และได้รับบาดเจ็บไม่ต่ำกว่า ๒๔๑ คน (ที่มา : เอเอฟพี/เอเจนซีส์ อ้างใน Manager online)

- อิทธิพลจากพายุไซร่อนพัดผ่านในพื้นที่ภาคกลางและภาคตะวันตกของประเทศไทย ทำให้เกิดฝนตกหนักเป็นบริเวณกว้าง บางพื้นที่ตกหนักถึง ๑,๐๐๐ มิลลิเมตร และเกิดดินถล่มในหลายพื้นที่ ส่งผลให้มีผู้เสียชีวิต ๗ ราย บาดเจ็บกว่า ๑๐๐ คน ประชาชนเกือบ ๗,๐๐๐ คน ต้องอพยพออกจากบ้านเรือนไปยังศูนย์พักพิงชั่วคราวเพื่อความปลอดภัย ชาวบ้านอีกกว่า ๖๙,๐๐๐ หลังคาเรือน ไม่มีไฟฟ้าใช้ โดยพื้นที่มีฝนตกเจ็ยี่อเสียหายหนักสุด เบื้องต้นทางการได้หวั่นประเมินความเสียหายด้านการเกษตรอยู่ที่ ๑๓.๘๙ ล้านบาทดอลลาร์สหรัฐ (ที่มา : Manager online)

๔. พื้นที่ติดตามและเฝ้าระวังสถานการณ์ธรณีพิบัติภัยดินถล่มและน้ำป่าไหลหลากของกรมทรัพยากรธรณี

- เนื่องจากช่วงหลายวันที่ผ่านมาในพื้นที่เสี่ยงภัยดินถล่ม มีฝนตกต่อเนื่อง และมีปริมาณน้ำฝนสะสมมาหลายวัน โดยเฉพาะภาคเหนือ บริเวณจังหวัดแม่ฮ่องสอน ตาก เชียงใหม่ เชียงราย พะเยา น่าน ลำปาง ลำพูน แพร่ อุตรดิตถ์ พิษณุโลก และเพชรบูรณ์ ภาคตะวันออกเฉียงเหนือ บริเวณจังหวัดเลย อุดรธานี ชัยภูมิ และหนองคาย ภาคกลาง บริเวณจังหวัดกาญจนบุรี ลพบุรี ภาคตะวันออก บริเวณจังหวัดจันทบุรี และตราด และภาคใต้ บริเวณจังหวัดชุมพร ระนอง และพังงา ศูนย์ปฏิบัติการธรณีพิบัติภัย จึงได้ทำการเฝ้าระวังและติดตามสถานการณ์ธรณีพิบัติภัยดินถล่มและน้ำป่าไหลหลากเป็นพิเศษ และจะดำเนินการแจ้งอาสาสมัครเครือข่ายในพื้นที่เสี่ยงภัยต่อไป

๕. แนวทางการบริหาร

กรณีสถานการณ์ปกติ

- กรมทรัพยากรธรณี ร่วมกับหน่วยงานต่างๆ ที่เกี่ยวข้องดำเนินการติดตามสถานการณ์อย่างต่อเนื่องสม่ำเสมอ เพื่อให้พร้อมสำหรับการแลกเปลี่ยนและสนับสนุนข้อมูลด้านการบริหารจัดการพิบัติภัยของแต่ละหน่วยงาน และเป็นการช่วยบรรเทาและลดผลกระทบจากพิบัติภัยที่อาจเกิดขึ้นต่อชีวิตและทรัพย์สินของประชาชนอีกทางหนึ่ง
- หน่วยงานที่เกี่ยวข้องเตรียมความพร้อมเพื่อรับมือกับสถานการณ์ที่อาจเกิดขึ้นได้อย่างทันท่วงที
- แจ้งข้อมูล/ข่าวสาร/รายงาน อย่างสม่ำเสมอ

ข้อมูลสนับสนุนที่ใช้ในการวิเคราะห์ ติดตามและเฝ้าระวังธรณีพิบัติภัยดินถล่ม ศูนย์ปฏิบัติการธรณีพิบัติภัย มีดังนี้

● สภาพอากาศ (กรมอุตุนิยมวิทยา)

- พยากรณ์อากาศ ๒๔ ชั่วโมงข้างหน้า ประเทศไทยมีฝนตกชุกหนาแน่น กับมีฝนตกหนักบางพื้นที่บริเวณภาคเหนือ ภาคตะวันออกเฉียงเหนือ ภาคกลาง และภาคตะวันออก ขอให้ประชาชนในบริเวณดังกล่าวระวังอันตรายจากฝนตกหนักและฝนตกสะสม ที่ทำให้เกิดน้ำท่วมฉับพลัน น้ำป่าไหลหลากไว้ด้วย สำหรับทะเลอันดามันมีคลื่นสูงประมาณ ๒ เมตร บริเวณที่มีฝนฟ้าคะนองคลื่นสูงมากกว่า ๒ เมตร ส่วนอ่าวไทยตอนบนมีคลื่นสูง ๑-๒ เมตร ขอให้ชาวเรือเดินเรือด้วยความระมัดระวัง

ลักษณะสำคัญทางอุตุนิยมวิทยา ร่องมรสุมพาดผ่านประเทศเมียนมา ภาคเหนือ และภาคตะวันออกเฉียงเหนือตอนบน เข้าสู่หย่อมความกดอากาศต่ำบริเวณอ่าวตังเกี๋ย ประกอบกับมรสุมตะวันตกเฉียงใต้ที่พัดปกคลุมทะเลอันดามัน ประเทศไทย และอ่าวไทยมีกำลังปานกลาง ลักษณะเช่นนี้ทำให้ประเทศไทยมีฝนตกชุกหนาแน่น และมีฝนตกหนักบางพื้นที่ สำหรับคลื่นลมบริเวณทะเลอันดามัน และอ่าวไทยตอนบนมีกำลังปานกลาง

- ปริมาณน้ำฝนสูงสุดวัดได้ที่ตำบลบัวชุม อำเภอชัยบาดาล จังหวัดลพบุรี ๘๘.๓ มม. (ที่มา : กรมอุตุนิยมวิทยา)

● พื้นที่คาดการณ์ปริมาณน้ำฝนที่อาจก่อให้เกิดดินถล่มล่วงหน้า ๓ วัน จากแบบจำลองพื้นที่อ่อนไหวต่อดินถล่มแบบพลวัต (AP Model) สำหรับศูนย์ปฏิบัติการธรณีพิบัติภัย

- จังหวัดแม่ฮ่องสอน ตาก เชียงใหม่ เชียงราย พะเยา น่าน ลำปาง ลำพูน แพร่ อุตรดิตถ์ พิษณุโลก เพชรบูรณ์ เลย อุดรธานี หนองคาย กาญจนบุรี ลพบุรี ชัยภูมิ จันทบุรี ตราด ชุมพร ระนอง และพังงา / เฝ้าระวัง ในระยะ ๑ - ๒ วันนี้

หมายเหตุ AP Model เป็นการวิเคราะห์ข้อมูลเชิงสถิติของปริมาณน้ำฝนสะสมและเหตุการณ์ดินถล่มในอดีตนำมาสร้างเกณฑ์น้ำฝนสะสมวิกฤตสำหรับเฝ้าระวังและแจ้งเตือนภัยดินถล่ม ข้อมูลการคาดการณ์ปริมาณน้ำฝนล่วงหน้า ๗๒ ชั่วโมงโดยสถาบันสารสนเทศทรัพยากรน้ำและการเกษตร ได้นำมาวิเคราะห์ด้วยแบบจำลอง AP Model เพื่อคาดการณ์พื้นที่ที่จะติดตาม/เฝ้าระวังธรณีพิบัติภัยดินถล่มล่วงหน้า

- ปริมาณน้ำฝนที่วัดได้จากเครือข่ายเฝ้าระวังแจ้งเตือนธรณีพิบัติภัยในรอบ ๒๔ ชั่วโมง (๒๖ ส.ค. ๖๑ เวลา ๐๗.๐๐ น. - ๒๗ ส.ค. ๖๑ เวลา ๐๗.๐๐ น.)

ภาค	จังหวัด / อำเภอ / ตำบล / หมู่บ้าน				ข้อมูลปริมาณน้ำฝน (รอบ ๒๔ ชม.)	เครือข่ายฯ ทร. (ผู้รายงาน)
เหนือ	อุตรดิตถ์	เมือง	ท่าเสา	หนองบัว	วัดปริมาณน้ำฝนได้ ๒๐ มม.	นางวาลี เพ็ชรพิชัย
	อุตรดิตถ์	ลับแล	แม่พูล	ห้วยตองสาด	วัดปริมาณน้ำฝนได้ ๑๘ มม.	นายฤทธิชัย ชำคง
	อุตรดิตถ์	ท่าปลา	น้ำหมั้น	น้ำหมั้นใต้	วัดปริมาณน้ำฝนได้ ๑๐ มม.	นายสุนทร สายตรง
	น่าน	บ่อเกลือ	ภูฟ้า	ห้วยล้อม	ท้องฟ้าโปร่ง ไม่มีฝน	นายสมหมาย คำแก้ว
	ตาก	แม่ระมาด	แม่ตื่น	แพะ	ท้องฟ้าโปร่ง ไม่มีฝน	นายสุรพล วาจารักษ์
	กำแพงเพชร	คลองลาน	โป่งน้ำร้อน	โป่งน้ำร้อน	ท้องฟ้าโปร่ง ไม่มีฝน	นางสังวาลย์ พิบุรณ์
ใต้	นครศรีธรรมราช	พิปูน	พิปูน	ใหม่	ท้องฟ้าโปร่ง ไม่มีฝน	นางหนูพริก ประสงค์
	นครศรีธรรมราช	พิปูน	พิปูน	หูนบ	ท้องฟ้าโปร่ง ไม่มีฝน	นายขันติชาติ อดอง
	นครศรีธรรมราช	นบพิตำ	นบพิตำ	โรงเหล็ก	ท้องฟ้าโปร่ง ไม่มีฝน	นายสมนึก ญาติมาก
	สุราษฎร์ธานี	พนม	พุลเกื่อน	บางโหว่	ท้องฟ้าโปร่ง ไม่มีฝน	นายอารม สำลี
	สตูล	ทุ่งหว้า	ป่าแก่บ่อหิน	ทุ่งดินลู่ม	ท้องฟ้าครึ้ม ไม่มีฝน	นายเชียร ชำนาญคง
	นครศรีธรรมราช	พิปูน	พิปูน	ตลาดเสาร์	ท้องฟ้าครึ้ม มีเมฆมาก	นางเอมอร ราชมณี
ตะวันออก	ฉะเชิงเทรา	ท่าตะเกียบ	ท่าตะเกียบ	เนินกระบอก	วัดปริมาณน้ำฝนได้ ๑๐ มม.	นายผล ปรางมาศ
	ชลบุรี	บ้านบึง	คลองกิ่ว	ท่าน้ำ	ท้องฟ้าทลัว ไม่มีฝนตก	นายประทีป สันตะศิริ
	ปราจีนบุรี	นาดี	บุพราหมณ์	วังมิด	ท้องฟ้าครึ้ม ไม่มีฝน	นายพิชิต สุขนกุล
	สระแก้ว	เมือง	ท่าแยก	ป่าระกำ	ท้องฟ้าครึ้ม ฝนปรอยๆ	นายเสมอ คุ่มทอง
กลาง	ลพบุรี	ชัยบาดาล	บ้านใหม่สามัคคี	ใหม่สามัคคี	วัดปริมาณน้ำฝนได้ ๑๑๘ มม.	นายอนันต์ จันทนา
	สระบุรี	มวกเหล็ก	มวกเหล็ก	ปากคลอง	วัดปริมาณน้ำฝนได้ ๓๐ มม.	นายประจวบ แวงวัน
	นครนายก	เมือง	หินตั้ง	น้ำตกนางรอง	วัดปริมาณน้ำฝนได้ ๓๖ มม.	นายชัยชาญ ชาติประดิษฐ์
	นครนายก	เมือง	สาริกา	น้ำตกสาริกา	วัดปริมาณน้ำฝนได้ ๑๕ มม.	นายชัยชาญ ชาติประดิษฐ์
ตะวันออก เฉียงเหนือ	นครราชสีมา	สีคิ้ว	คลองไผ่	ซบสวรรค์	วัดปริมาณน้ำฝนได้ ๔๐ มม.	นายประสพท โมกศิริ
	อุบลราชธานี	นาจะหลวย	นาจะหลวย	แก้งเรือง	วัดปริมาณน้ำฝนได้ ๒๐ มม.	นางพิศมัย พินยศ
	เลย	ภูเรือ	ปลาบ่า	กลาง	ท้องฟ้าครึ้ม ไม่มีฝน	นายเชิด สิงห์คำป่อง
	หนองบัวลำภู	สุวรรณคูหา	บุญทัน	บุญทัน	ท้องฟ้าครึ้ม ไม่มีฝน	นายเชียน ป่องมี
	อุบลราชธานี	น้ำยืน	สีวิเชียร	สีวิเชียร	ท้องฟ้าโปร่ง ไม่มีฝน	นายบุญมี แจ่มแจ่ม

หมายเหตุ : ศูนย์ปฏิบัติการธรณีพิบัติภัย ได้ประสานงานเครือข่ายเฝ้าระวังแจ้งเตือนธรณีพิบัติภัย จำนวน ๒๕ คน เพื่อรวบรวมข้อมูลในพื้นที่เพื่อจัดทำรายงานสถานการณ์ธรณีพิบัติภัยประจำวัน วันจันทร์ที่ ๒๗ สิงหาคม พ.ศ. ๒๕๖๑

ศูนย์ปฏิบัติการธรณีพิบัติภัย สำนักธรณีวิทยาสิ่งแวดล้อม
กรมทรัพยากรธรณี กระทรวงทรัพยากรธรรมชาติและสิ่งแวดล้อม
โทร ๐๒ ๖๒๑ ๙๗๐๓-๕ โทรสาร ๐๒ ๖๒๑ ๙๗๐๐
www.dmr.go.th