

เวลา 03.24 น. เกิดแผ่นดินไหวขนาด 2.0 ลึก 4 กม. บริเวณ อ.แม่ลาว จ.เชียงราย

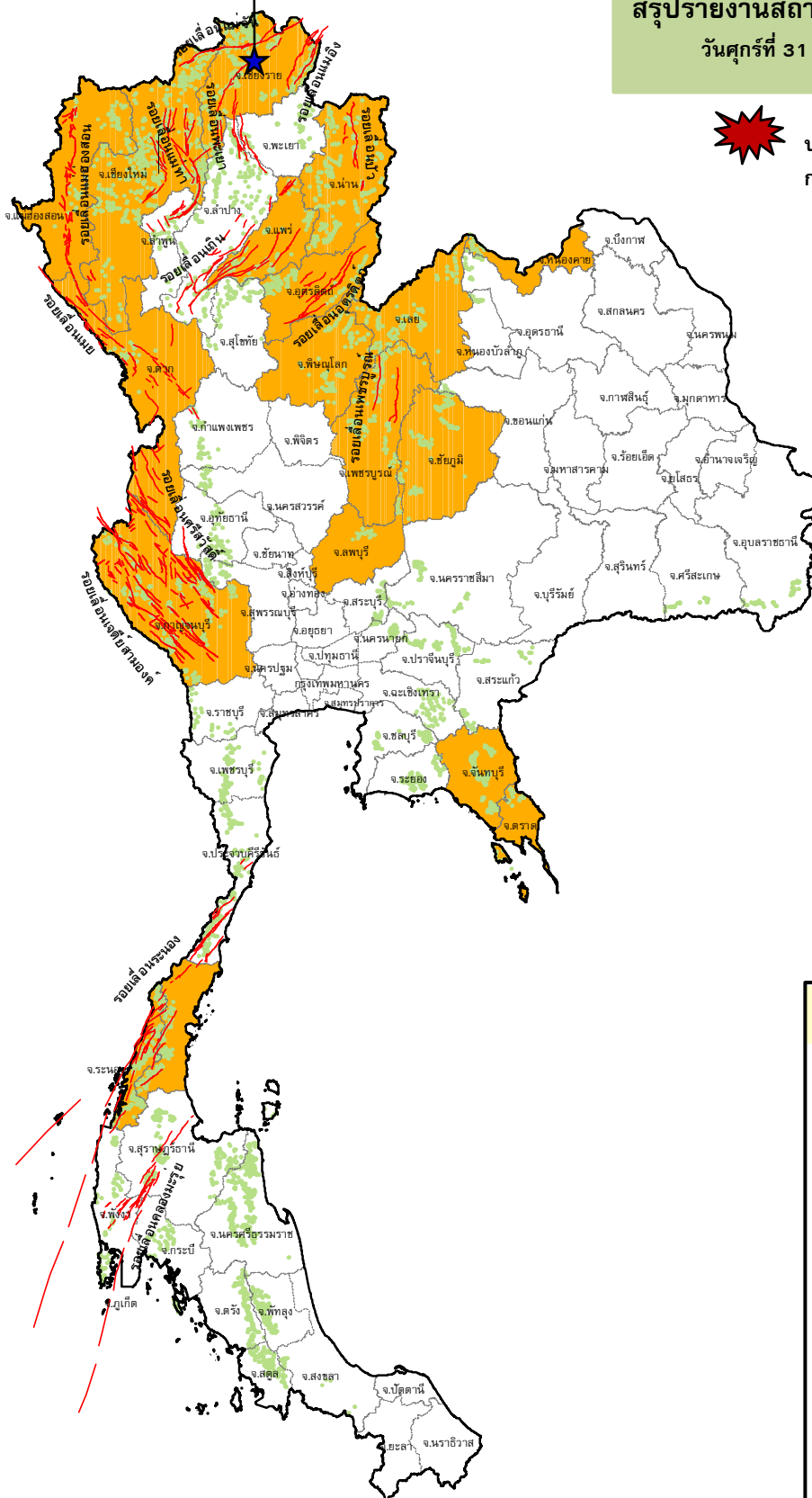
## กรมทรัพยากรธรณี

สรุปรายงานสถานการณ์ธรณีพิบัติภัยประจำวัน

วันศุกร์ที่ 31 สิงหาคม 2561 เวลา 09.00 น.



ประกาศเฝ้าระวังดินถล่ม  
กรมทรัพยากรธรณี



### ประเภทของภัยที่เกิด

คำอธิบายสัญลักษณ์

- พื้นที่ประกาศเฝ้าระวังดินถล่ม
- พื้นที่คาดการณ์ปริมาณน้ำฝนที่อาจก่อให้เกิดดินถล่ม (18)
- ดินถล่ม/ดินไหล/หินร่วง/รอยแยก
- จุดเหนือศูนย์เกิดแผ่นดินไหว (1)
- สีนามิ
- หลุมยุบ/ดินทรุดตัว
- ปริมาณน้ำฝนในพื้นที่เสี่ยงภัยมากกว่า 100 มม. ขึ้นไป
- อาสาสมัครเครือข่ายวัดปริมาณน้ำฝนของกรมทรัพยากรธรณี
- รอยเลื่อนมีพลัง



รายงานสถานการณ์ธรณีพิบัติภัยประจำวัน  
วันศุกร์ที่ ๓๑ สิงหาคม พ.ศ. ๒๕๖๑ เวลา ๐๙.๐๐ น.



๑. ประกาศกรมทรัพยากรธรณี

- ไม่มี

๒. ธรณีพิบัติภัยภายในประเทศ รอบ ๒๔ ชั่วโมง

๒.๑ ดินถล่ม น้ำป่าไหลหลาก ดินไหล หินร่วง รอยแยก และหลุมยุบ

- ไม่มี

๒.๒ แผ่นดินไหว

- เวลา ๐๓.๒๔ น. เกิดแผ่นดินไหวขนาด ๒.๐ ที่ระดับความลึก ๔ กิโลเมตร บริเวณอำเภอแม่ลาว จังหวัดเชียงราย ไม่มีรายงานความเสียหาย (ที่มา : กองเฝ้าระวังแผ่นดินไหว กรมอุตุนิยมวิทยา)

๓. ธรณีพิบัติภัยทั่วโลก รอบ ๒๔ ชั่วโมง ที่มีผลกระทบรุนแรง (ดินถล่ม ภูเขาไฟระเบิด แผ่นดินไหว สึนามิ หลุมยุบและอื่นๆ)

- ไม่มี

๔. พื้นที่ติดตามและเฝ้าระวังสถานการณ์ธรณีพิบัติภัยดินถล่มและน้ำป่าไหลหลากของกรมทรัพยากรธรณี

- เนื่องจากในพื้นที่เสี่ยงภัยดินถล่ม มีฝนตกต่อเนื่อง และมีปริมาณน้ำฝนสะสมมาหลายวัน ทำให้ชั้นดินบนภูเขาชุ่มน้ำ อาจส่งผลให้เกิดดินไหล และดินถล่มได้ โดยเฉพาะภาคเหนือ บริเวณจังหวัดแม่ฮ่องสอน ตาก เชียงใหม่ เชียงราย พะเยา น่าน ลำปาง ลำพูน แพร่ อุตรดิตถ์ พิษณุโลก และเพชรบูรณ์ ภาคตะวันออกเฉียงเหนือ บริเวณจังหวัดเลย อุตรดิตถ์ ชัยภูมิ และหนองคาย ภาคกลาง บริเวณจังหวัดกาญจนบุรี สระบุรี นครนายก และลพบุรี ภาคตะวันออก บริเวณจังหวัดปราจีนบุรี ฉะเชิงเทรา จันทบุรี ตราด และภาคใต้ บริเวณจังหวัดชุมพร ระนอง ศูนย์ปฏิบัติการธรณีพิบัติภัย จึงได้ทำการเฝ้าระวังและติดตามสถานการณ์พิบัติภัยดินถล่มและน้ำป่าไหลหลากเป็นพิเศษ และจะได้ทำการแจ้งอาสาสมัครเครือข่ายในพื้นที่เสี่ยงภัยต่อไป

๕. แนวทางการบริหาร

กรณีสถานการณ์ปกติ

- กรมทรัพยากรธรณี ร่วมกับหน่วยงานต่างๆ ที่เกี่ยวข้องดำเนินการติดตามสถานการณ์อย่างต่อเนื่องสม่ำเสมอ เพื่อให้พร้อมสำหรับการแลกเปลี่ยนและสนับสนุนข้อมูลด้านการบริหารจัดการพิบัติภัยของแต่ละหน่วยงาน และเป็นการช่วยบรรเทาและลดผลกระทบจากพิบัติภัยที่อาจเกิดขึ้นต่อชีวิตและทรัพย์สินของประชาชนอีกทางหนึ่ง
- หน่วยงานที่เกี่ยวข้องเตรียมความพร้อมเพื่อรับมือกับสถานการณ์ที่อาจเกิดขึ้นได้อย่างทัน่วงที
- แจ้งข้อมูล/ข่าวสาร/รายงาน อย่างสม่ำเสมอ

ข้อมูลสนับสนุนที่ใช้ในการวิเคราะห์ ติดตามและเฝ้าระวังธรณีพิบัติภัยดินถล่ม ศูนย์ปฏิบัติการธรณีพิบัติภัย มีดังนี้

● สภาพอากาศ (กรมอุตุนิยมวิทยา)

- พยากรณ์อากาศ ๒๔ ชั่วโมงข้างหน้า ประเทศไทยตอนบนมีฝนตกต่อเนื่อง และมีฝนตกหนักบางพื้นที่บริเวณภาคเหนือ ภาคตะวันออกเฉียงเหนือ ภาคกลาง และภาคตะวันออก ขอให้ประชาชนในบริเวณภาคเหนือตอนบน และภาคตะวันออกเฉียงเหนือตอนบน ระวังอันตรายจากฝนตกหนักและฝนตกสะสม ที่ทำให้เกิด น้ำท่วมฉับพลัน น้ำป่าไหลหลาก และดินโคลนถล่มไว้ด้วย สำหรับทะเลอันดามันมีคลื่นสูงประมาณ ๒ เมตร บริเวณที่มีฝนฟ้าคะนองคลื่นสูงมากกว่า ๒ เมตร ส่วนอ่าวไทยตอนบนมีคลื่นสูง ๑-๒ เมตร ขอให้ชาวเรือเดินเรือ ด้วยความระมัดระวัง

ลักษณะสำคัญทางอุตุนิยมวิทยา ร่องมรสุมพาดผ่านประเทศเมียนมา และประเทศลาวตอนบน เข้าสู่หย่อมความกดอากาศต่ำบริเวณประเทศเวียดนามตอนบน ประกอบกับมรสุมตะวันตกเฉียงใต้ที่พัดปกคลุมทะเลอันดามัน ประเทศไทย และอ่าวไทย มีกำลังปานกลาง ลักษณะเช่นนี้ทำให้ประเทศไทยตอนบนมีฝนตกหนักบางพื้นที่ สำหรับคลื่นลมบริเวณทะเลอันดามัน และอ่าวไทยตอนบนมีกำลังปานกลาง

- ปริมาณน้ำฝนสูงสุดวัดได้ที่อำเภอเมือง จังหวัดระนอง ๒๗.๒ มม. (ที่มา : กรมอุตุนิยมวิทยา)

● พื้นที่คาดการณ์ปริมาณน้ำฝนที่อาจก่อให้เกิดดินถล่มล่วงหน้า ๓ วัน จากแบบจำลองพื้นที่อ่อนไหวต่อดินถล่มแบบพลวัต (AP Model) สำหรับศูนย์ปฏิบัติการธรณีพิบัติภัย

- จังหวัดแม่ฮ่องสอน ตาก เชียงราย เชียงใหม่ น่าน แพร่ อุตรดิตถ์ พิษณุโลก เพชรบูรณ์ เลย หนองคาย ชัยภูมิ กาญจนบุรี ลพบุรี จันทบุรี ตราด ชุมพร และระนอง / เฝ้าระวัง ในระยะ ๑ - ๒ วัน

หมายเหตุ AP Model เป็นการวิเคราะห์ข้อมูลเชิงสถิติของปริมาณน้ำฝนสะสมและเหตุการณ์ดินถล่มในอดีตนำมาสร้างเกณฑ์น้ำฝนสะสมวิกฤตสำหรับเฝ้าระวังและแจ้งเตือนภัยดินถล่ม ข้อมูลการคาดการณ์ปริมาณน้ำฝนล่วงหน้า ๗๒ ชั่วโมงโดยสถาบันสารสนเทศทรัพยากรน้ำและการเกษตร ได้นำมาวิเคราะห์ด้วยแบบจำลอง AP Model เพื่อคาดการณ์พื้นที่ที่จะติดตาม/เฝ้าระวังธรณีพิบัติภัยดินถล่มล่วงหน้า

- ปริมาณน้ำฝนที่วัดได้จากเครือข่ายเฝ้าระวังแจ้งเตือนธรณีพิบัติภัยในรอบ ๒๔ ชั่วโมง (๓๐ ส.ค. ๖๑ เวลา ๐๗.๐๐ น. - ๓๑ ส.ค. ๖๑ เวลา ๐๗.๐๐ น.)

| ภาค                    | จังหวัด / อำเภอ / ตำบล / หมู่บ้าน |              |              |                | ข้อมูลปริมาณน้ำฝน<br>(รอบ ๒๔ ชม.) | เครือข่ายฯ ทธ.<br>(ผู้รายงาน) |
|------------------------|-----------------------------------|--------------|--------------|----------------|-----------------------------------|-------------------------------|
| เหนือ                  | เชียงใหม่                         | ดอยสะเก็ด    | เทพเสด็จ     | ปางไฮ          | วัดปริมาณน้ำฝนได้ ๓๐ มม.          | นายอภิชาติ ญาติฟูง            |
|                        | อุตรดิตถ์                         | ท่าปลา       | น้ำหมั้น     | น้ำหมั้นใต้    | วัดปริมาณน้ำฝนได้ ๑๐ มม.          | นายสุนทร สายตรง               |
|                        | อุตรดิตถ์                         | ลับแล        | แม่พูล       | ผามูป          | วัดปริมาณน้ำฝนได้ ๐.๑ มม.         | นายคำเนิน เชียงพันธ์          |
|                        | น่าน                              | บ่อเกลือ     | ภูฟ้า        | ห้วยล้อม       | ท้องฟ้ามีเมฆมาก ไม่มีฝน           | นายสมหมาย คำแคว้น             |
|                        | เชียงราย                          | เวียงป่าเป้า | ป่าจั่ว      | ดงพระพร        | ท้องฟ้าครึ้ม ไม่มีฝน              | นายพรม สิทธิยศ                |
|                        | แพร่                              | เด่นชัย      | ไทรน้อย      | ปางเคาะ        | ท้องฟ้าครึ้ม มีฝนตกปรอยๆ          | นายสมยศ เมฆกิจ                |
|                        | ลำพูน                             | แม่ทา        | ทาสบเส้า     | กอลุง          | ท้องฟ้าโปร่ง อากาศดี ไม่มีฝน      | นายสมจิตร                     |
|                        | กำแพงเพชร                         | คลองลาน      | โป่งน้ำร้อน  | โป่งน้ำร้อน    | ท้องฟ้ามีเมฆมาก ไม่มีฝน           | นางสังวาลย์ พิบุรณ์           |
|                        | แม่ฮ่องสอน                        | ปาย          | เวียงเหนือ   | เมืองน้อย      | ท้องฟ้าโปร่ง ไม่มีฝน              | นายพงษ์เดช ปู่ไหม             |
| ใต้                    | ระนอง                             | ละอุ่น       | บางแก้ว      | บางแก้วน้อย    | วัดปริมาณน้ำฝนได้ ๓๕ มม.          | นายทักษิณ เพ็ชรศรี            |
|                        | ชุมพร                             | เมือง        | บ้านนา       | ในวังม         | วัดปริมาณน้ำฝนได้ ๒๒ มม.          | นายสุรินทร์ ทวยนาค            |
|                        | ชุมพร                             | ท่าแซะ       | ครุฑ         | ท่าลานทอง      | วัดปริมาณน้ำฝนได้ ๑๙ มม.          | นายประทีป ท้าวเชื้อลาว        |
|                        | สตูล                              | ทุ่งหว้า     | ป่าแก่บ่อหิน | ทุ่งดินลู่ม    | วัดปริมาณน้ำฝนได้ ๑๐ มม.          | นายเชียร ชานาญตง              |
|                        | ชุมพร                             | สวี          | วิสัยใต้     | หาดพริก        | วัดปริมาณน้ำฝนได้ ๑๐ มม.          | นายทวัฒน์ แต่งอ่อน            |
|                        | นครศรีธรรมราช                     | พิปูน        | พิปูน        | ใหม่           | วัดปริมาณน้ำฝนได้ ๕ มม.           | นายหนูพริก ประสงค์            |
|                        | นครศรีธรรมราช                     | นบพิตำ       | นบพิตำ       | ทุ่งใน         | ท้องฟ้าโปร่ง ไม่มีฝน              | นายสมศักดิ์ เพ็ชรเจริญ        |
|                        | นครศรีธรรมราช                     | ท่าศาลา      | ตลิ่งชัน     | หน้าเขาวัด     | ท้องฟ้าโปร่ง ไม่มีฝน              | นางอุไร พุดดี                 |
|                        | กระบี่                            | เขาพนม       | เขาพนม       | ทับพล          | ฝนกำลังตกแต่ไม่หนัก               | นางปราณี เดชรักษา             |
| ตะวันออก               | ระยอง                             | เขาชะเมา     | ห้วยทับมอญ   | คลองหิน        | ท้องฟ้าโปร่ง ไม่มีฝน              | นายบัญชา บัวผุด               |
|                        | จันทบุรี                          | ขลุง         | ตรอกนอง      | ตรอกนองบน      | ท้องฟ้ามีเมฆบางส่วน แดดออก        | นายนอม สมบัติวารี             |
|                        | สระแก้ว                           | เมือง        | ท่าแยก       | น้ำก้อม        | ท้องฟ้าโปร่ง อากาศดี              | นายทองแดง ขจรกลาง             |
|                        | ปราจีนบุรี                        | นาดี         | สะพานหิน     | โนนม่วง        | ท้องฟ้าโปร่ง อากาศดี ไม่มีฝน      | นายวินัย เคาะหัดดี            |
|                        | ฉะเชิงเทรา                        | สนามชัยเขต   | ท่ากระดาน    | หนองยางใหม่    | ท้องฟ้าโปร่ง อากาศแจ่มใส          | นางสมพร ศรีประสิทธิ์          |
| กลาง                   | นครนายก                           | เมือง        | สาริกา       | น้ำตกสาริกา    | วัดปริมาณน้ำฝนได้ ๑๐ มม.          | นายชัยชาญ ชาติประดิษฐ์        |
|                        | นครนายก                           | เมือง        | หินตั้ง      | น้ำตกนางรอง    | วัดปริมาณน้ำฝนได้ ๒ มม.           | นายชัยชาญ ชาติประดิษฐ์        |
|                        | ประจวบคีรีขันธ์                   | กุยบุรี      | หาดขาม       | ยางชุม         | ท้องฟ้าโปร่ง อากาศดี              | นายจำรูญ สะลาคำ               |
|                        | สระบุรี                           | แก่งคอย      | ชะอม         | กะเหรี่ยงคอม้า | ท้องฟ้าโปร่ง อากาศดี              | นายสมบัติ บรรณกาล             |
|                        | กาญจนบุรี                         | ทองผาภูมิ    | สหกรณ์นิคม   | สะพานลาว       | ท้องฟ้าโปร่ง ไม่มีฝน              | นายอนุชิต ปัสสาสัย            |
|                        | ราชบุรี                           | สวนผึ้ง      | สวนผึ้ง      | ห้วยผาก        | ท้องฟ้าครึ้ม ฝนตกปรอยๆ            | นายสุเมงคล แสนท่าพล           |
| ตะวันออก<br>เฉียงเหนือ | นครราชสีมา                        | ปากช่อง      | หมูสี        | ท่าช้างใต้     | ท้องฟ้าแจ่มใส ไม่มีฝน             | นายบุญมี สาระมุ               |
|                        | นครราชสีมา                        | ปากช่อง      | หมูสี        | ท่าช้างเหนือ   | ท้องฟ้าโปร่ง อากาศเย็นสบาย        | นางธัญลักษณ์ สัจจันทิก        |
|                        | นครราชสีมา                        | ปักธงชัย     | สะแกราช      | ใหม่สะแกราช    | ท้องฟ้าโปร่ง ไม่มีฝน              | นายสมบัติ พันธุ์สำโรง         |
|                        | อุบลราชธานี                       | นาจะหลวย     | นาจะหลวย     | แก่งเรือ       | ท้องฟ้ามีเมฆมาก มีแดดออก          | นางพิศมัย พิณยศ               |
|                        | เลย                               | ภูเรือ       | ปลาป่า       | สอนคอน         | ท้องฟ้าครึ้ม ไม่มีฝนตก            | นายบุญหนัก ศรีบุรินทร์        |
|                        | ชัยภูมิ                           | คอนสาร       | ทุ่งนาเลา    | โนนหัวนา       | ท้องฟ้าโปร่ง ไม่มีฝน              | นายเดือน เรืองเจริญ           |

หมายเหตุ : ศูนย์ปฏิบัติการธรณีพิบัติภัย ได้ประสานงานเครือข่ายเฝ้าระวังแจ้งเตือนธรณีพิบัติภัย จำนวน ๓๕ คน เพื่อรวบรวมข้อมูลในพื้นที่เพื่อจัดทำรายงานสถานการณ์ธรณีพิบัติภัยประจำวัน วันศุกร์ที่ ๓๑ สิงหาคม พ.ศ. ๒๕๖๑

ศูนย์ปฏิบัติการธรณีพิบัติภัย สำนักธรณีวิทยาสิ่งแวดล้อม  
กรมทรัพยากรธรณี กระทรวงทรัพยากรธรรมชาติและสิ่งแวดล้อม  
โทร ๐๒ ๖๒๑ ๙๗๐๓-๕ โทรสาร ๐๒ ๖๒๑ ๙๗๐๐  
[www.dmr.go.th](http://www.dmr.go.th)