



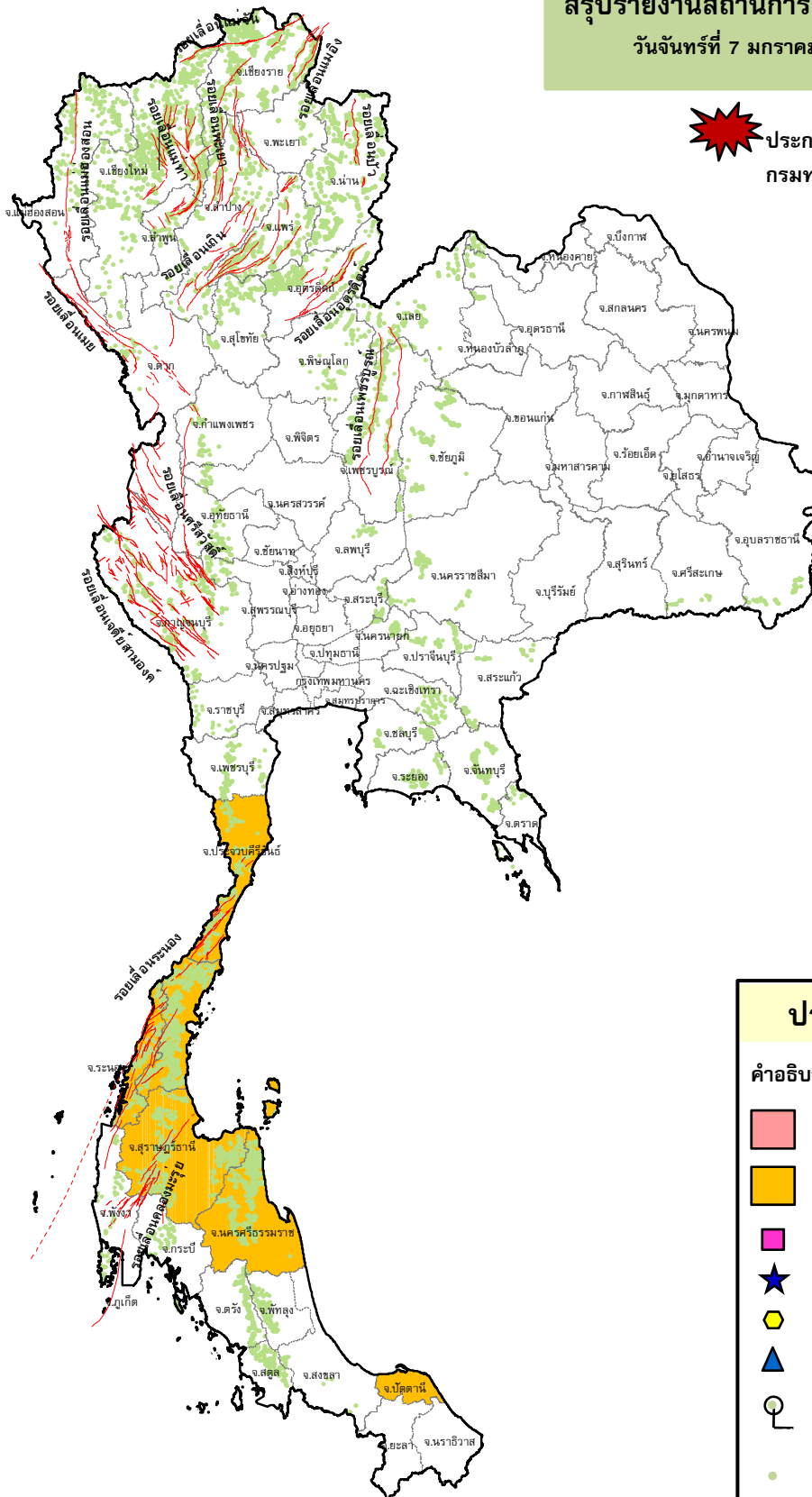
กรมทรัพยากรธรณี

สรุปรายงานสถานการณ์ธรณีพิบัติภัยประจำวัน

วันจันทร์ที่ 7 มกราคม 2562 เวลา 09.00 น.


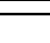


ประกาศเฝ้าระวังดินถล่ม
กรมทรัพยากรธรณี



ประเภทของภัยที่เกิด

คำอธิบายสัญลักษณ์

-  พื้นที่ประกาศเฝ้าระวังดินถล่ม
-  พื้นที่คาดการณ์ปริมาณน้ำฝนที่อาจก่อให้เกิดดินถล่ม (6)
-  ดินถล่ม/ดินไหล/หินร่วง/รอยแยก
-  จุดเหนือศูนย์เกิดแผ่นดินไหว
-  สึนามิ
-  หลุมยุบ/ดินทรุดตัว
-  ปริมาณน้ำฝนในพื้นที่เสี่ยงภัยมากกว่า 100 มม. ขึ้นไป
-  อาสาสมัครเครือข่ายวัดปริมาณน้ำฝนของกรมทรัพยากรธรณี
-  รอยเลื่อนมีพลัง



รายงานสถานการณ์ธรณีพิบัติภัยประจำวัน
วันจันทร์ที่ ๗ มกราคม พ.ศ. ๒๕๖๒ เวลา ๐๙.๐๐ น.



๑. ประกาศกรมทรัพยากรธรณี

- ไม่มี

๒. ธรณีพิบัติภัยภายในประเทศ รอบ ๒๔ ชั่วโมง

๒.๑ ดินถล่มน้ำป่าไหลหลาก ดินไหล หินร่วง รอยแยก และหลุมยุบ

- รายงานสถานการณ์กรณีพายุโซนร้อน “ปาบึก” เคลื่อนตัวผ่านบริเวณภาคใต้ของไทย ส่งผลกระทบระหว่างวันที่ ๓ ม.ค. ๖๒ ถึงปัจจุบัน ประกอบด้วยพื้นที่ภาคใต้ ๑๔ จังหวัด ภาคกลางตอนล่าง ๒ จังหวัด คือ จังหวัดเพชรบุรี และประจวบคีรีขันธ์ ทั้งนี้ยังคงมีสถานการณ์ ๓ จังหวัด ประกอบด้วย จังหวัดนครศรีธรรมราช สุราษฎร์ธานี และชุมพร ในพื้นที่ ๔๑ อำเภอ ๒๕๑ ตำบล ๑,๙๒๔ หมู่บ้าน ประชาชนได้รับผลกระทบ ๑๙๓,๕๙๘ครัวเรือน ๕๗๗,๖๑๗ คน มีผู้เสียชีวิต ๔ ราย คือ จังหวัดนครศรีธรรมราช ๒ ราย ที่อำเภอปากพะนึ่ง สาเหตุจมน้ำเสียชีวิต และอำเภอเฉลิมพระเกียรติ สาเหตุต้นไม้ล้มทับภายในบ้าน และจังหวัดปัตตานี ๒ ราย จากเหตุเรือประมงล่ม (ที่มา : กรมป้องกันและบรรเทาสาธารณภัย)

๒.๒ แผ่นดินไหว

- ไม่มี

๓. ธรณีพิบัติภัยทั่วโลก รอบ ๒๔ ชั่วโมง ที่มีผลกระทบรุนแรง (ดินถล่ม ภูเขาไฟระเบิด แผ่นดินไหว สึนามิ หลุมยุบและอื่นๆ)

- ไม่มี

๔. พื้นที่ติดตามและเฝ้าระวังสถานการณ์ธรณีพิบัติภัยดินถล่มและน้ำป่าไหลหลากของกรมทรัพยากรธรณี

- เนื่องจากมรสุมตะวันออกเฉียงเหนือพัดปกคลุมอ่าวไทยและภาคใต้ และหย่อมความกดอากาศต่ำกำลังแรงที่อ่อนกำลังลงจากพายุดีเปรสชัน “ปาบึก” (PABUK) ปกคลุมบริเวณทะเลอันดามันตอนบน จะทำให้ภาคใต้ตอนบนฝนตกหนักในบางพื้นที่ ศูนย์ปฏิบัติการธรณีพิบัติภัยจึงได้ทำการเฝ้าระวังและติดตามสถานการณ์พิบัติภัยดินถล่มและน้ำป่าไหลหลาก เป็นพิเศษในพื้นที่เสี่ยงภัยจังหวัดเพชรบุรี ประจวบคีรีขันธ์ ชุมพร ระนอง สุราษฎร์ธานี และนครศรีธรรมราช ทั้งนี้จะทำการแจ้งเตือนอาสาสมัครเครือข่ายในพื้นที่เสี่ยงภัยต่อไป

๕. แนวทางการบริหาร

กรณีสถานการณ์ปกติ

- กรมทรัพยากรธรณี ร่วมกับหน่วยงานต่างๆ ที่เกี่ยวข้องดำเนินการติดตามสถานการณ์อย่างต่อเนื่องสม่ำเสมอ เพื่อให้พร้อมสำหรับการแลกเปลี่ยนและสนับสนุนข้อมูลด้านการบริหารจัดการพิบัติภัยของแต่ละหน่วยงาน และเป็นการช่วยบรรเทาและลดผลกระทบจากพิบัติภัยที่อาจเกิดขึ้นต่อชีวิตและทรัพย์สินของประชาชนอีกทางหนึ่ง
- หน่วยงานที่เกี่ยวข้องเตรียมความพร้อมเพื่อรับมือกับสถานการณ์ที่อาจเกิดขึ้นได้อย่างทันท่วงที
- แจ้งข้อมูล/ข่าวสาร/รายงาน อย่างสม่ำเสมอ

ข้อมูลสนับสนุนที่ใช้ในการวิเคราะห์ ติดตามและเฝ้าระวังธรณีพิบัติภัยดินถล่ม ศูนย์ปฏิบัติการธรณีพิบัติภัย มีดังนี้

• สภาพอากาศ (กรมอุตุนิยมวิทยา)

- พยากรณ์อากาศ ๒๔ ชั่วโมงข้างหน้า ภาคใต้จะมีฝนลดลง เว้นแต่จังหวัดกาญจนบุรี เพชรบุรี ประจวบคีรีขันธ์ ชุมพร และระนอง จะมีฝนปานกลาง ขอให้ประชาชนระวังอันตรายจากฝนที่ตกสะสม ซึ่งอาจทำให้เกิดน้ำท่วมฉับพลัน น้ำป่าไหลหลาก และน้ำท่วมขังในลุ่มต่ำได้ สำหรับคลื่นลม บริเวณอ่าวไทยและทะเลอันดามันมีคลื่นสูง ๑-๒ เมตร ขอให้ชาวเรือควรเดินเรือด้วยความระมัดระวัง

ลักษณะสำคัญทางอุตุนิยมวิทยา มรสุมตะวันออกเฉียงเหนือพัดปกคลุมอ่าวไทยและภาคใต้ ประกอบกับมีหย่อมความกดอากาศต่ำกำลังแรงที่อ่อนกำลังลงจากพายุดีเปรสชัน “ปาบึก” (PABUK) ปกคลุมบริเวณทะเลอันดามันตอนบน ลักษณะเช่นนี้ทำให้ภาคใต้ตอนบนยังคงมีฝนฟ้าคะนองบางพื้นที่ สำหรับคลื่นลมบริเวณอ่าวไทยตอนบนและทะเลอันดามันตอนบนมีกำลังอ่อนลง

- ปริมาณน้ำฝนสูงสุดวัดได้ที่สถานีตรวจอากาศเกษตร จังหวัดยะลา ๑๐.๑ มม. (ที่มา : กรมอุตุนิยมวิทยา)

• พื้นที่คาดการณ์ปริมาณน้ำฝนที่อาจก่อให้เกิดดินถล่มล่วงหน้า ๓ วัน จากแบบจำลองพื้นที่อ่อนไหวต่อดินถล่มแบบพลวัต (AP Model) สำหรับศูนย์ปฏิบัติการธรณีพิบัติภัย

- จังหวัดประจวบคีรีขันธ์ ชุมพร ระนอง สุราษฎร์ธานี นครศรีธรรมราช และปัตตานี/ เฝ้าระวังในระยะ ๒ – ๓ วันนี้

หมายเหตุ AP Model เป็นการวิเคราะห์ข้อมูลเชิงสถิติของปริมาณน้ำฝนสะสมและเหตุการณ์ดินถล่มในอดีตนำมาสร้างเกณฑ์น้ำฝนสะสมวิกฤตสำหรับเฝ้าระวังและแจ้งเตือนภัยดินถล่ม ข้อมูลการคาดการณ์ปริมาณน้ำฝนล่วงหน้า ๗๒ ชั่วโมงโดยสถาบันสารสนเทศทรัพยากรน้ำและการเกษตร ได้นำมาวิเคราะห์ด้วยแบบจำลอง AP Model เพื่อคาดการณ์พื้นที่ที่จะติดตาม/เฝ้าระวังธรณีพิบัติภัยดินถล่มล่วงหน้า

• ปริมาณน้ำฝนที่วัดได้จากเครือข่ายเฝ้าระวังแจ้งเตือนธรณีพิบัติภัยในรอบ ๒๔ ชั่วโมง (๖ ม.ค. ๖๒ เวลา ๐๗.๐๐ น. - ๗ ม.ค. ๖๒ เวลา ๐๗.๐๐ น.)

ภาค	จังหวัด / อำเภอ / ตำบล / หมู่บ้าน				ข้อมูลปริมาณน้ำฝน (รอบ ๒๔ ชม.)	เครือข่ายฯ ทธ. (ผู้รายงาน)
เหนือ	เชียงราย	แม่ฟ้าหลวง	แม่ฟ้าหลวง	ห้วยไร่สามัคคี	ท้องฟ้าโปร่ง อากาศเย็น	นายช่วย ยศคันโท
	แม่ฮ่องสอน	แม่สะเรียง	แม่ยวม	แม่สะเรียง	ท้องฟ้าโปร่ง อากาศเย็น	นายวิทยา ปรีสาวงศ์
	กำแพงเพชร	ปางศิลาทอง	ปางตาไว	ไพรสวรรค์	ท้องฟ้าโปร่ง อากาศดี	นายมานะ โพธิ์ทอง
	อุตรดิตถ์	ท่าปลา	น้ำหมั้น	น้ำหมั้นใต้	ท้องฟ้าโปร่ง อากาศเย็น	นายสุนทร สายตรง
	อุตรดิตถ์	ท่าปลา	น้ำหมั้น	ทรายงาม	ท้องฟ้าโปร่ง อากาศเย็น	นายประสิทธิ์ ทองหล่อ
ใต้	นครศรีธรรมราช	นบพิตำ	นบพิตำ	ทุ่งโน	วัดปริมาณน้ำฝนได้ ๖ มม.	นายสมศักดิ์ เพชรเจริญ
	ชุมพร	สวี	วิสัยใต้	หาดพริก	วัดปริมาณน้ำฝนได้ ๕ มม.	นายทวัฒน์ แดงอ่อน
	ตรัง	ปะเหลียน	ลิพัง	ลิพัง	ท้องฟ้าโปร่ง อากาศร้อน	นายสุธรรม ชัยศิริ
	ตรัง	นาโยง	ช่อง	ไสท่อน	ท้องฟ้าโปร่ง อากาศร้อน	นายการุณ ศรีเกตุ
	ชุมพร	หลังสวน	บ้านควน	สถานีเก่า	ท้องฟ้าโปร่ง ไม่มีฝนตก	นายสุรินทร์ สินธิพล
	พังงา	กะปง	กะปง	กะปง	ท้องฟ้าโปร่ง ไม่มีฝนตก	นายสมยศ โกยคุลย์
	กระบี่	เขาพนม	เขาพนม	เทพพนม	ท้องฟ้าโปร่ง ไม่มีฝนตก	นายปรีชา ทองบำรุง
	ระนอง	ละอุ่น	บางพระเหนือ	ระวี	ท้องฟ้าโปร่ง อากาศแจ่มใส	นางละออง เดชะ
	สุราษฎร์ธานี	กาญจนดิษฐ์	คลองสระ	สวนปราง	ท้องฟ้าครึ้ม ไม่มีฝนตก	นายวีระศักดิ์ ชูพยัคฆ์
	สุราษฎร์ธานี	พนม	พนม	สาคลี	ท้องฟ้าโปร่ง ไม่มีฝน	นางพัชรา เพชรคุ้ม
	สตูล	ทุ่งหว้า	ป่าแก่บ่อหิน	ทุ่งดินดำ	ท้องฟ้าโปร่ง ไม่มีฝน	นายเชียร ชำนาญดง
	นครศรีธรรมราช	ช้างกลาง	ช้างกลาง	ท่าแพ	ท้องฟ้าครึ้ม มีฝนตกเล็กน้อย	นางสมจิต สินภูมิ
	นครศรีธรรมราช	ช้างกลาง	ช้างกลาง	ท้ายเหมือง	ท้องฟ้าครึ้ม มีฝนตกเล็กน้อย	นางขวัญฤทัย ศรีทิพย์
	นครศรีธรรมราช	พิปูน	พิปูน	หูนบ	ท้องฟ้ามีเมฆบางส่วน ไม่มีฝน	นายขันดิชาติ องอาจ
นครศรีธรรมราช	พิปูน	พิปูน	ใหม่	ท้องฟ้ามีเมฆบางส่วน ไม่มีฝน	นางหนูพริก ประสงค์	
ตะวันออก	ระยอง	เขาชะเมา	ห้วยทับมอญ	คลองหิน	ท้องฟ้าโปร่ง อากาศดี	นายบัญชา บัวผุด
	จันทบุรี	คิชฌกุฎ	ตะเคียนทอง	ชำเคราเชห์	ท้องฟ้าโปร่ง อากาศดี	นายเชิ่อม วรรณภักดี
	ชลบุรี	ศรีราชา	เขาคันทรง	ศิرونุสรณ์	ท้องฟ้าโปร่ง อากาศเย็น	นายนิพนธ์ ปันตัน
	ฉะเชิงเทรา	ท่าตะเกียบ	คลองตะเกรา	เขากล้วยไม้	ท้องฟ้าโปร่ง อากาศแจ่มใส	นายวิชาญ มงคล
กลาง	ประจวบคีรีขันธ์	บางสะพาน	ร้อนทอง	คลองเพลิน	ท้องฟ้าโปร่ง ไม่มีฝนตก	นายสาคร สร้อยลา
	ประจวบคีรีขันธ์	กุยบุรี	หาดขาม	รวมไทย	ท้องฟ้าหazy ไม่มีฝนตก	นายสมชาย มณีวงษ์
	นครนายก	เมือง	สาริกา	น้ำตกลสาริกา	ท้องฟ้าโปร่ง อากาศดี	นายชัยชาญ ขาประดิษฐ์
	สุพรรณบุรี	ด่านช้าง	ห้วยขมิ้น	ใหม่กกเต็น	ท้องฟ้าโปร่ง อากาศเย็น	นายสุภาพ กันยา
	กาญจนบุรี	บ่อพลอย	หนองรี	โป่งรี	ท้องฟ้าโปร่ง อากาศร้อน	นายนที ทองเชื้อ
ตะวันออก เฉียงเหนือ	นครราชสีมา	ปักธงชัย	สะแกราช	คลองเตย	ท้องฟ้าโปร่ง อากาศดี	นายคณิง กรกิจ
	เลย	ด่านซ้าย	นาดี	ห้วยปลาฝา	ท้องฟ้าโปร่ง อากาศเย็น	นายสมัย อรรถสุรย์
	ศรีสะเกษ	ภูสิงห์	ดงรัก	นาดาว	ท้องฟ้าโปร่ง อากาศเย็น	นายเพ็ญประภา ทองประสาน
	ศรีสะเกษ	ภูสิงห์	ดงรัก	คูสีแจ	ท้องฟ้าโปร่ง อากาศเย็น	นายอ่ำ ธนู

หมายเหตุ : ศูนย์ปฏิบัติการธรณีพิบัติภัย ได้ประสานงานเครือข่ายเฝ้าระวังแจ้งเตือนธรณีพิบัติภัย จำนวน ๓๓ คน เพื่อรวบรวมข้อมูลในพื้นที่เพื่อจัดทำรายงานสถานการณ์ธรณีพิบัติภัยประจำวัน วันจันทร์ที่ ๗ มกราคม พ.ศ. ๒๕๖๒