



# รายงานเหตุการณ์แผ่นดินไหวขนาด 3.3

วันที่ 10 มกราคม 2562 เวลา 14.09 น. บริเวณอำเภอศรีสวัสดิ์ จังหวัดกาญจนบุรี



## สถานการณ์

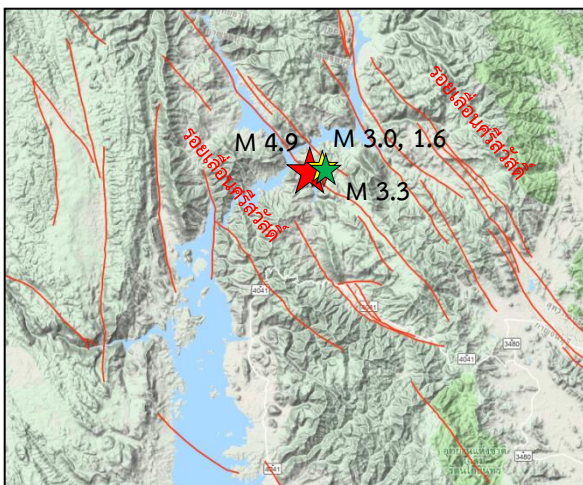
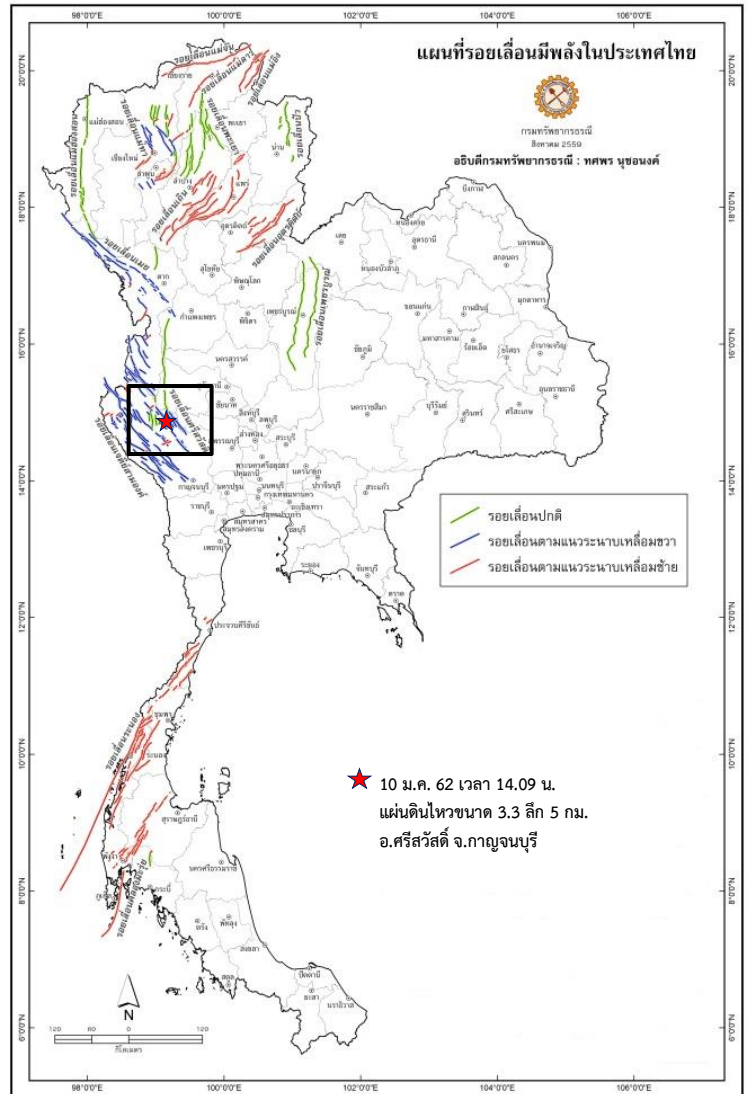
วันที่ 10 มกราคม 2562 เวลา 14.09 น. เกิดแผ่นดินไหวบนบกขนาด 3.3 ที่ระดับความลึก 5 กิโลเมตร บริเวณอำเภอศรีสวัสดิ์ จังหวัดกาญจนบุรี ที่ละติจูด 14.9 องศาเหนือ ลองจิจูด 99.15 องศาตะวันออก

## สาเหตุ

แผ่นดินไหวครั้งนี้ จัดเป็นแผ่นดินไหวตาม (Aftershocks) ของแผ่นดินไหวขนาด 4.9 ที่เกิดขึ้นเมื่อวันที่ 30 ธันวาคม 2561 เวลา 22.39 น. ที่ผ่านมา โดยมีสาเหตุจากการเคลื่อนตัวของรอยเลื่อนศรีสวัสดิ์ ซึ่งเป็นรอยเลื่อนตามแนวระนาบแบบเหลื่อมขวา (Right Lateral strike slip fault) ซึ่งเคยมีแผ่นดินไหวตามมาแล้วจำนวน 2 ครั้ง เมื่อวันที่ 31 ธ.ค. 61 เวลา 00.01 น. ขนาด 1.6 และเวลา 05.02 น. ขนาด 3.0

## ผลกระทบ

ประชาชนในพื้นที่ตำบลด่านแม่ฉลวย ตำบลนาสวน อำเภอศรีสวัสดิ์ จังหวัดกาญจนบุรี สามารถรับรู้ได้ถึงแรงสั่นสะเทือนจากแผ่นดินไหวเล็กน้อย ไม่มีความเสียหายใดๆ



คำอธิบาย	สัญลักษณ์	รายละเอียด
แผ่นดินไหวขนาด 4.9	★ (Red)	แผ่นดินไหวขนาด 4.9 (30 ธ.ค. 61)
แผ่นดินไหวตาม ขนาด 3.0, 1.6	★ (Yellow)	แผ่นดินไหวตาม ขนาด 3.0, 1.6 (31 ธ.ค. 61)
แผ่นดินไหวตาม ขนาด 3.3	★ (Green)	แผ่นดินไหวตาม ขนาด 3.3 (10 ม.ค. 62)
รอยเลื่อนมีพลัง	— (Red line)	รอยเลื่อนมีพลัง