



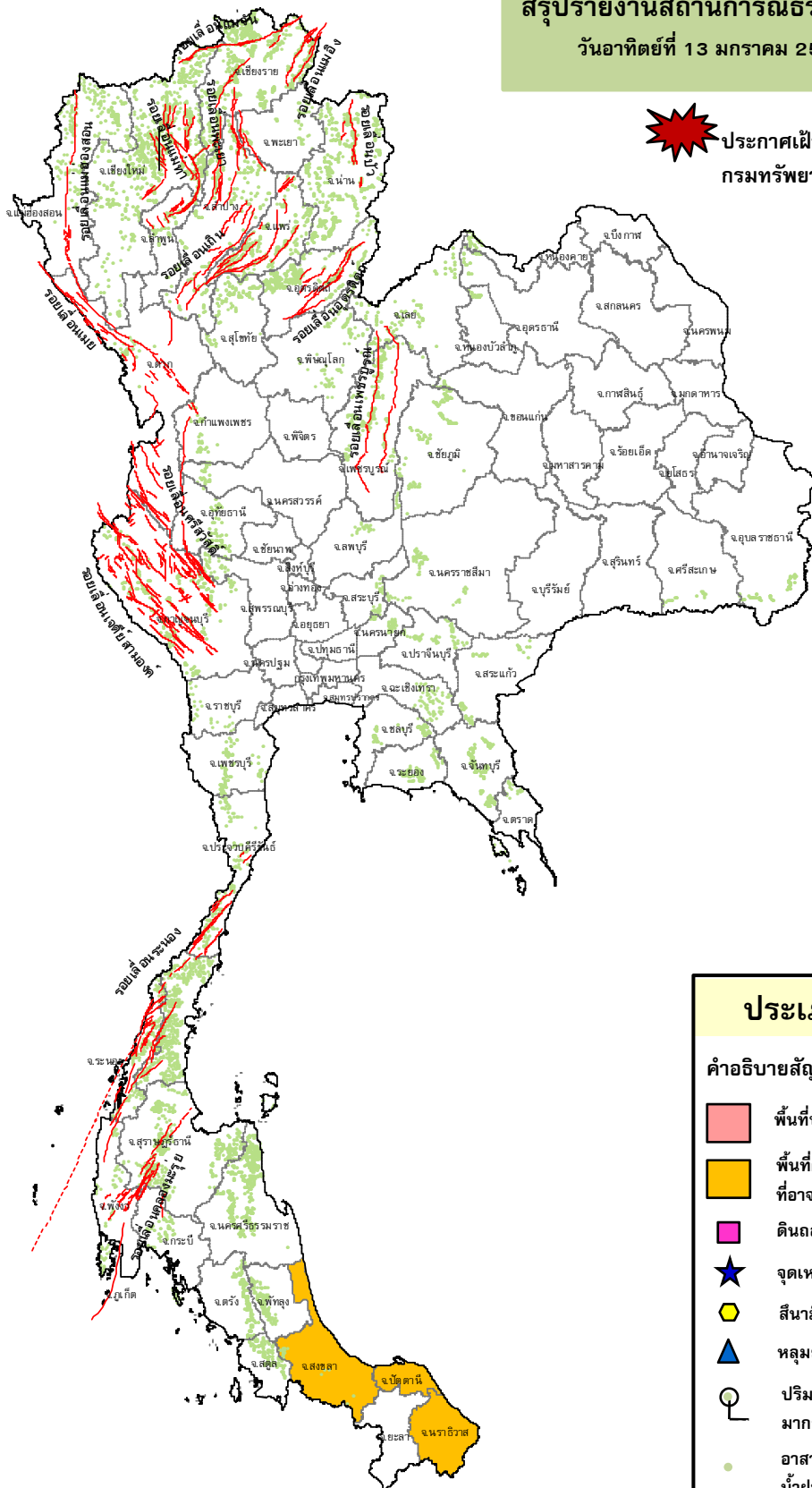
# กรมทรัพยากรธรณี

## สรุปรายงานสถานการณ์ธรณีพิบัติภัยประจำวัน

วันอาทิตย์ที่ 13 มกราคม 2562 เวลา 10.00 น.



**ประกาศเฝ้าระวังดินถล่ม**  
กรมทรัพยากรธรณี



### ประเภทของภัยที่เกิด

คำอธิบายสัญลักษณ์

-  พื้นที่ประกาศเฝ้าระวังดินถล่ม
-  พื้นที่คาดการณ์ปริมาณน้ำฝนที่อาจก่อให้เกิดดินถล่ม(๓)
-  ดินถล่ม/ดินไหล/หินร่วง/รอยแยก
-  จุดเหนือศูนย์เกิดแผ่นดินไหว
-  สึนามิ
-  หลุมยุบ/ดินทรุดตัว
-  ปริมาณน้ำฝนในพื้นที่เสี่ยงภัยมากกว่า 100 มม. ขึ้นไป
-  อาสาสมัครเครือข่ายวัดปริมาณน้ำฝนของกรมทรัพยากรธรณี
-  รอยเลื่อนมีพลัง



รายงานสถานการณ์ธรณีพิบัติภัยประจำวัน  
วันอาทิตย์ที่ ๑๓ มกราคม พ.ศ. ๒๕๖๒ เวลา ๑๐.๐๐ น.



๑. ประกาศกรมทรัพยากรธรณี

- ไม่มี

๒. ธรณีพิบัติภัยภายในประเทศ รอบ ๒๔ ชั่วโมง

๒.๑ ดินถล่มน้ำป่าไหลหลาก ดินไหล หินร่วง รอยแยก และหลุมยุบ

- ไม่มี

๒.๒ แผ่นดินไหว

- ไม่มี

๓. ธรณีพิบัติภัยทั่วโลก รอบ ๒๔ ชั่วโมง ที่มีผลกระทบรุนแรง (ดินถล่ม ภูเขาไฟระเบิด แผ่นดินไหว สึนามิ หลุมยุบและอื่นๆ)

- ไม่มี

๔. พื้นที่ติดตามและเฝ้าระวังสถานการณ์ธรณีพิบัติภัยดินถล่มและน้ำป่าไหลหลากของกรมทรัพยากรธรณี

- เนื่องจากในพื้นที่เสี่ยงดินถล่ม มีปริมาณน้ำฝนไม่ถึงเกณฑ์การเฝ้าระวัง ประกอบกับบางพื้นที่ไม่มีฝนตก จึงไม่มีพื้นที่ติดตามสถานการณ์ธรณีพิบัติภัยดินถล่มและน้ำป่าไหลหลาก

๕. แนวทางการบริหาร

กรณีสถานการณ์ปกติ

- กรมทรัพยากรธรณี ร่วมกับหน่วยงานต่างๆ ที่เกี่ยวข้องดำเนินการติดตามสถานการณ์อย่างต่อเนื่องสม่ำเสมอ เพื่อให้พร้อมสำหรับการแลกเปลี่ยนและสนับสนุนข้อมูลด้านการบริหารจัดการพิบัติภัยของแต่ละหน่วยงาน และเป็นการช่วยบรรเทาและลดผลกระทบจากพิบัติภัยที่อาจเกิดขึ้นต่อชีวิตและทรัพย์สินของประชาชนอีกทางหนึ่ง
- หน่วยงานที่เกี่ยวข้องเตรียมความพร้อมเพื่อรับมือกับสถานการณ์ที่อาจเกิดขึ้นได้อย่างทันที่
- แจ้งข้อมูล/ข่าวสาร/รายงาน อย่างสม่ำเสมอ

ข้อมูลสนับสนุนที่ใช้ในการวิเคราะห์ ติดตามและเฝ้าระวังธรณีพิบัติภัยดินถล่ม ศูนย์ปฏิบัติการธรณีพิบัติภัย มีดังนี้

• สภาพอากาศ (กรมอุตุนิยมวิทยา)

- พยากรณ์อากาศ ๒๔ ชั่วโมงข้างหน้า ประเทศไทยตอนบนจะมีอุณหภูมิสูงขึ้น แต่ยังคงมีอากาศเย็นกับมีหมอกในตอนเช้า และหมอกหนาบางพื้นที่ ขอให้ประชาชนบริเวณดังกล่าวรักษาสุขภาพเนื่องจากสภาพอากาศที่เปลี่ยนแปลง และระมัดระวังในการสัญจรผ่านบริเวณที่มีหมอกหนาไว้ด้วย

บริเวณความกดอากาศสูงกำลังอ่อนยังคงปกคลุมประเทศไทยตอนบนและทะเลจีนใต้ ประกอบกับมีลมตะวันออกเฉียงใต้พัดนำความชื้นจากทะเลจีนใต้และอ่าวไทยเข้ามาปกคลุมประเทศไทยตอนบน ลักษณะเช่นนี้ทำให้ประเทศไทยตอนบนมีอุณหภูมิสูงขึ้น แต่ยังคงมีอากาศเย็นกับมีหมอกในตอนเช้าและมีหมอกหนาบางพื้นที่ สำหรับมรสุมตะวันออกเฉียงเหนือที่พัดปกคลุมอ่าวไทยและภาคใต้มีกำลังแรงขึ้น ทำให้ภาคใต้มีฝนเพิ่มขึ้น

- ปริมาณน้ำฝนสูงสุดวัดได้ที่ศูนย์อุตุนิยมวิทยาภาคใต้ฝั่งตะวันตก จังหวัดภูเก็ต ๓๓.๕ มม. (ที่มา : กรมอุตุนิยมวิทยา)

• พื้นที่คาดการณ์ปริมาณน้ำฝนที่อาจก่อให้เกิดดินถล่มล่วงหน้า ๓ วัน จากแบบจำลองพื้นที่อ่อนไหวต่อดินถล่มแบบพลวัต (AP Model) สำหรับศูนย์ปฏิบัติการธรณีพิบัติภัย

- จังหวัดสงขลา ปัตตานี และนราธิวาส / เฝ้าระวังในระยะ ๒ - ๓ วัน

หมายเหตุ AP Model เป็นการวิเคราะห์ข้อมูลเชิงสถิติของปริมาณน้ำฝนสะสมและเหตุการณ์ดินถล่มในอดีตนำมาสร้างเกณฑ์น้ำฝนสะสมวิกฤตสำหรับเฝ้าระวังและแจ้งเตือนภัยดินถล่ม ข้อมูลการคาดการณ์ปริมาณน้ำฝนล่วงหน้า ๗๒ ชั่วโมงโดยสถาบันสารสนเทศทรัพยากรน้ำและการเกษตร ได้นำมาวิเคราะห์ด้วยแบบจำลอง AP Model เพื่อคาดการณ์พื้นที่ที่จะติดตาม/เฝ้าระวังธรณีพิบัติภัยดินถล่มล่วงหน้า

• ปริมาณน้ำฝนที่วัดได้จากเครือข่ายเฝ้าระวังแจ้งเตือนธรณีพิบัติภัยในรอบ ๒๔ ชั่วโมง (๑๒ ม.ค. ๖๒ เวลา ๐๗.๐๐ น. - ๑๓ ม.ค. ๖๒ เวลา ๐๗.๐๐ น.)

ภาค	จังหวัด / อำเภอ / ตำบล / หมู่บ้าน				ข้อมูลปริมาณน้ำฝน (รอบ ๒๔ ชม.)	เครือข่ายฯ ทธ. (ผู้รายงาน)
เหนือ	พะเยา	เชียงคำ	ร่มเย็น	หนอง	ท้องฟ้าโปร่ง มีแดดออก	นายจันทร์ อินสวาท
	เชียงใหม่	แม่แจ่ม	แม่ศึก	นาฮ้อย	ท้องฟ้าโปร่ง มีแดดออก	นายอินทร หนักแน่น
	ลำพูน	ลี้	ลี้	ม่วงสามปี	ท้องฟ้าโปร่ง มีแดดออก	นายสมศักดิ์ เทียมเพชร
	น่าน	บ่อเกลือ	บ่อเกลือเหนือ	สะไถ	ท้องฟ้าโปร่ง ไม่มีฝนตก	นายวินัย บัวเหล็ก
	อุตรดิตถ์	ท่าปลา	น้ำหมั้น	ทรายงาม	ท้องฟ้าโปร่ง อากาศหนาว	นายประสิทธิ์ ทองหล่อ
ใต้	นครศรีธรรมราช	นบพิตำ	นบพิตำ	โรงเหล็ก	วัดปริมาณน้ำฝนได้ ๕๐ มม.	นายรัตนา โชคดี
	สุราษฎร์ธานี	พนม	พนม	สาคลี	วัดปริมาณน้ำฝนได้ ๔๒ มม.	นางพัชรา เพชรขุ้ม
	สุราษฎร์ธานี	พนม	พนม	แสนสุข	วัดปริมาณน้ำฝนได้ ๓๘ มม.	นายเมธามาศ บัวสุวรรณ
	สุราษฎร์ธานี	พนม	พนม	ป่าไม้พะาะ	วัดปริมาณน้ำฝนได้ ๓๒ มม.	นายวิชิต วงศ์สวัสดิ์
	สุราษฎร์ธานี	พนม	พังกาญจน์	ช่องม้าเหลียว	วัดปริมาณน้ำฝนได้ ๒๕ มม.	นางชูศรี ศิริรักษ์
	นครศรีธรรมราช	พิปูน	พิปูน	หูนบ	วัดปริมาณน้ำฝนได้ ๑๑ มม.	นายขันติ องอาจ
	พังงา	กะปง	เหล	ข้างเขือ	ท้องฟ้าโปร่ง ไม่มีฝนตก	นายจريت แสงทอง
	นครศรีธรรมราช	สิชล	ฉลุง	ท่าควาย	ท้องฟ้ามีดครึ้ม ไม่มีตก	นายวินัย พุดดี
	นครศรีธรรมราช	พิปูน	พิปูน	ตลาดเสาร์	ท้องฟ้าหazy ไม่มีฝนตก	นางสาวเอมอร ราชมณี
	นครศรีธรรมราช	ข้างกลาง	ข้างกลาง	ท่าแพ	ท้องฟ้ามีดครึ้ม มีฝนตก	นางสมจิต สินภูมิ
	สตูล	ทุ่งหว้า	ป่าแก่บ่อหิน	ทุ่งดินลู่ม	ท้องฟ้าโปร่ง อากาศแจ่มใส	นายเชียร ชำนาญคง
	พัทลุง	ศรีนครินทร์	บ้านนา	ลำไย	ท้องฟ้ามีเมฆมาก อากาศดี	นายบุญชู ชูเกตุ
	ชุมพร	หลังสวน	หาดยาย	พรรณราย	ท้องฟ้ามีเมฆมาก อากาศดี	นายสุวิทย์ คงบุญมี
ระนอง	เมือง	ราชกรูด	นกวาง	ท้องฟ้าค่อนข้างโปร่ง อากาศแจ่มใส	นายรุ่งนที สุขเกษม	
ตะวันออก	จันทบุรี	เขาชีชมภู	ตะเคียนทอง	ชำเคระห์	ท้องฟ้าแจ่มใส อากาศเย็น	นายเชิ่อม วรรณภักดี
	ชลบุรี	บ้านบึง	คลองแก้ว	ท่าน้ำ	ท้องฟ้าโปร่ง มีแดดออก	นายประทีป สันตะศิริ
	ฉะเชิงเทรา	สนามชัยเขต	ท่ากระดาน	ทุ่งสองห้อง	ท้องฟ้าโปร่ง มีแดดออก	นางม้วน ทะนนไธสง
	ตราด	เขาสมิง	สะตอ	เกาะลอย	ท้องฟ้าโปร่ง มีแดดออก	นายสิมาน พิมพิปราบ
กลาง	ราชบุรี	สวนผึ้ง	สวนผึ้ง	ทุ่งแฝก	ท้องฟ้าโปร่ง อากาศแจ่มใส	นายประชุม เรืองเดช
	สระบุรี	มวกเหล็ก	มิตรภาพ	คลองระมิง	ท้องฟ้าโปร่ง อากาศแจ่มใส	นางทองสุข จบเจนไพร
	ลพบุรี	ชัยบาดาล	บ้านใหม่สามัคคี	ชัยหินขวาง	ท้องฟ้าโปร่ง อากาศแจ่มใส	นายสุดใจ แสงแสง
	นครนายก	เมือง	หินตั้ง	น้ำตกสาริกา	ท้องฟ้าโปร่ง อากาศแจ่มใส	นายชัยชาญ ชาติประดิษฐ์
ตะวันออก เฉียงเหนือ	ศรีสะเกษ	ภูสิงห์	ไพรพัฒนา	วนาสวรรค์	ท้องฟ้าโปร่ง อากาศแจ่มใส	นางสุมาลี ชะชิกุล
	หนองบัวลำภู	สุวรรณคูหา	บ้านโคก	นาโหมง	ท้องฟ้าโปร่ง อากาศดี	นายทองสา สุธรรมราช
	อุบลราชธานี	น้ำยืน	สีวิเชียร	ศรีบุญเรือง	ท้องฟ้าโปร่ง อากาศเย็น	นายสุวรรณ เสี่ยงหวาน
	เลย	ภูเรือ	ท่าศาลา	โนนสว่าง	ท้องฟ้าโปร่ง อากาศเย็น	นายใบ สุதியวัน

หมายเหตุ : ศูนย์ปฏิบัติการธรณีพิบัติภัย ได้ประสานงานเครือข่ายเฝ้าระวังแจ้งเตือนธรณีพิบัติภัย จำนวน ๓๑ คน เพื่อรวบรวมข้อมูลในพื้นที่เพื่อจัดทำรายงานสถานการณ์ธรณีพิบัติภัยประจำวัน วันอาทิตย์ที่ ๑๓ มกราคม พ.ศ. ๒๕๖๒

ศูนย์ปฏิบัติการธรณีพิบัติภัย สำนักธรณีวิทยาสิ่งแวดล้อม  
กรมทรัพยากรธรณี กระทรวงทรัพยากรธรรมชาติและสิ่งแวดล้อม  
โทร ๐๒ ๖๒๑ ๙๗๐๓-๕ โทรสาร ๐๒ ๖๒๑ ๙๗๐๐  
[www.dmr.go.th](http://www.dmr.go.th)