


วานนี้ (14 ม.ค.62) เวลา 22.22 น. เกิดแผ่นดินไหว  
ขนาด 2.1 ลึกลง 2 กม. บริเวณ อ.เด่นชัย จ.แพร่

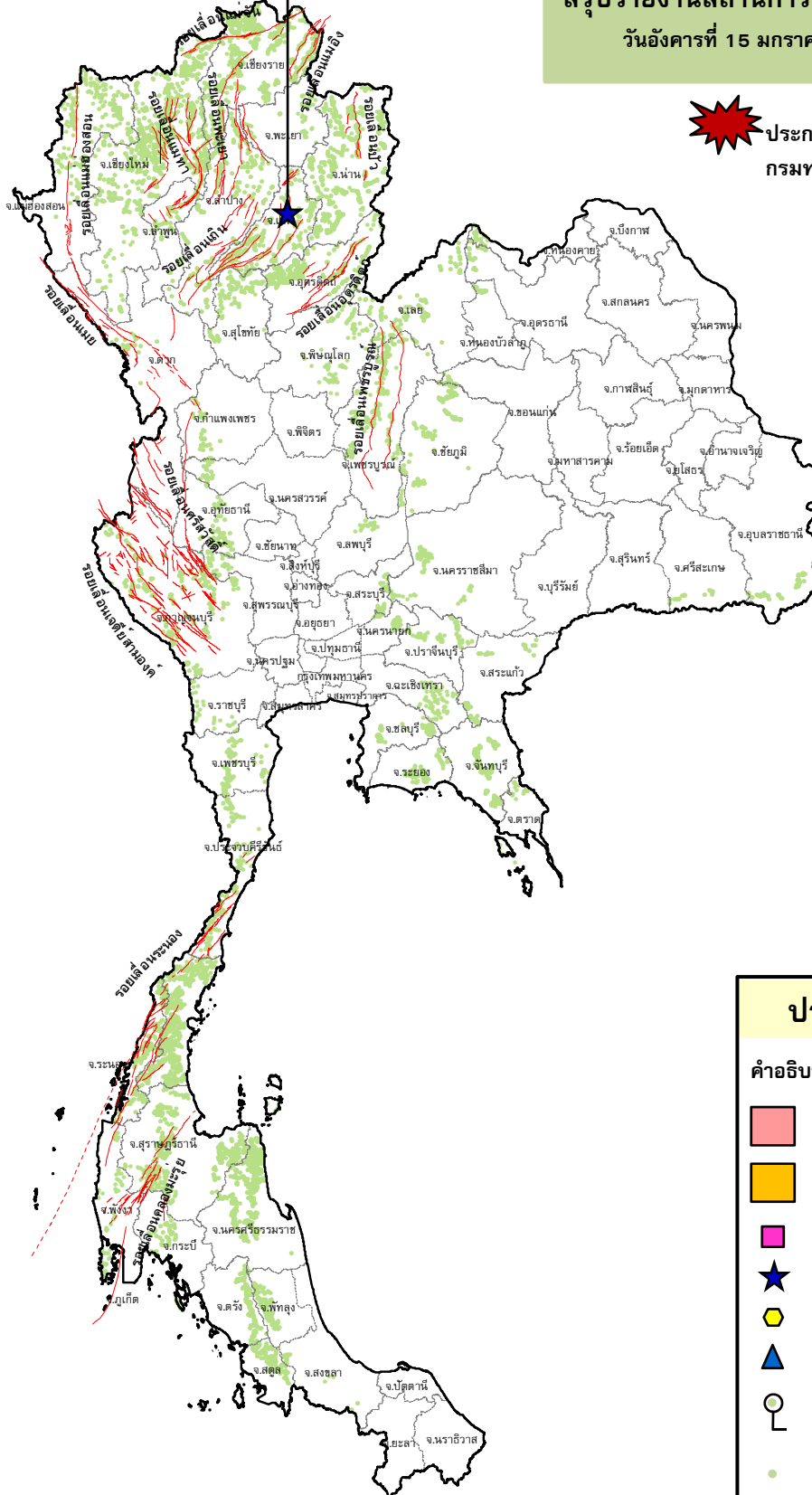


## กรมทรัพยากรธรณี

สรุปรายงานสถานการณ์ธรณีพิบัติภัยประจำวัน






วันอังคารที่ 15 มกราคม 2562 เวลา 09.00 น.

 ประกาศเฝ้าระวังดินถล่ม  
กรมทรัพยากรธรณี



### ประเภทของภัยที่เกิด

#### คำอธิบายสัญลักษณ์

-  พื้นที่ประกาศเฝ้าระวังดินถล่ม
-  พื้นที่คาดการณ์ปริมาณน้ำฝนที่อาจก่อให้เกิดดินถล่ม
-  ดินถล่ม/ดินไหล/หินร่วง/รอยแยก
-  จุดเหนือศูนย์เกิดแผ่นดินไหว (1)
-  สึนามิ
-  หลุมยุบ/ดินทรุดตัว
-  ปริมาณน้ำฝนในพื้นที่เสี่ยงภัยมากกว่า 100 มม. ขึ้นไป
-  อาสาสมัครเครือข่ายวัดปริมาณน้ำฝนของกรมทรัพยากรธรณี
-  รอยเลื่อนมีพลัง



รายงานสถานการณ์ธรณีพิบัติภัยประจำวัน  
วันอังคารที่ ๑๕ มกราคม พ.ศ. ๒๕๖๒ เวลา ๐๙.๐๐ น.



๑. ประกาศกรมทรัพยากรธรณี

- ไม่มี

๒. ธรณีพิบัติภัยภายในประเทศ รอบ ๒๔ ชั่วโมง

๒.๑ ดินถล่มน้ำป่าไหลหลาก ดินไหล หินร่วง รอยแยก และหลุมยุบ

- ไม่มี

๒.๒ แผ่นดินไหว

- วานนี้ (๑๕ ม.ค. ๖๒) เวลา ๒๒.๒๒ น. เกิดแผ่นดินไหวขนาด ๒.๑ ที่ระดับความลึก ๒ กิโลเมตร บริเวณอำเภอเด่นชัย จังหวัดแพร่ ไม่มีรายงานการรับรู้ถึงแรงสั่นสะเทือน และไม่มีความเสียหาย (ที่มา : กองเฝ้าระวังแผ่นดินไหว กรมอุตุนิยมวิทยา)

๓. ธรณีพิบัติภัยทั่วโลก รอบ ๒๔ ชั่วโมง ที่มีผลกระทบรุนแรง (ดินถล่ม ภูเขาไฟระเบิด แผ่นดินไหว สึนามิ หลุมยุบและอื่นๆ)

- ไม่มี

๔. พื้นที่ติดตามและเฝ้าระวังสถานการณ์ธรณีพิบัติภัยดินถล่มและน้ำป่าไหลหลากของกรมทรัพยากรธรณี

- เนื่องจากในพื้นที่เสี่ยงดินถล่ม มีปริมาณน้ำฝนไม่ถึงเกณฑ์การเฝ้าระวัง ประกอบกับบางพื้นที่ไม่มีฝนตก จึงไม่มีพื้นที่ติดตามสถานการณ์พิบัติภัยดินถล่มและน้ำป่าไหลหลาก

๕. แนวทางการบริหาร

กรณีสถานการณ์ปกติ

- กรมทรัพยากรธรณี ร่วมกับหน่วยงานต่างๆ ที่เกี่ยวข้องดำเนินการติดตามสถานการณ์อย่างต่อเนื่องสม่ำเสมอ เพื่อให้พร้อมสำหรับการแลกเปลี่ยนและสนับสนุนข้อมูลด้านการบริหารจัดการพิบัติภัยของแต่ละหน่วยงาน และเป็นการช่วยบรรเทาและลดผลกระทบจากพิบัติภัยที่อาจเกิดขึ้นต่อชีวิตและทรัพย์สินของประชาชนอีกทางหนึ่ง
- หน่วยงานที่เกี่ยวข้องเตรียมความพร้อมเพื่อรับมือกับสถานการณ์ที่อาจเกิดขึ้นได้อย่างทันท่วงที
- แจ้งข้อมูล/ข่าวสาร/รายงาน อย่างสม่ำเสมอ

ข้อมูลสนับสนุนที่ใช้ในการวิเคราะห์ ติดตามและเฝ้าระวังธรณีพิบัติภัยดินถล่ม ศูนย์ปฏิบัติการธรณีพิบัติภัย มีดังนี้

• สภาพอากาศ (กรมอุตุนิยมวิทยา)

- พยากรณ์อากาศ ๒๔ ชั่วโมงข้างหน้า ประเทศไทยตอนบนมีหมอกในตอนเช้าและมีหมอกหนาในบางพื้นที่ แต่ยังคงมีอากาศเย็นในภาคเหนือ และภาคตะวันออกเฉียงเหนือ ขอให้ประชาชนบริเวณประเทศไทยตอนบนระมัดระวังในการสัญจรผ่านบริเวณที่มีหมอกหนาไว้ด้วย อนึ่ง บริเวณความกดอากาศสูงกำลังปานกลางได้แผ่ลงมาปกคลุมถึงประเทศจีนตอนใต้แล้ว มีแนวโน้มจะแผ่ลงมาปกคลุมประเทศไทยตอนบนในช่วงวันที่ ๑๕-๑๖ มกราคม ๒๕๖๒ และคาดว่าจะแผ่เข้าปกคลุมภาคตะวันออกเฉียงเหนือของประเทศไทยในช่วงวันที่ ๑๗-๑๘ มกราคม ๒๕๖๒ ลักษณะเช่นนี้จะทำให้บริเวณดังกล่าวมีอากาศหนาวเย็นลง และอุณหภูมิจะลดลง

ลักษณะสำคัญทางอุตุนิยมวิทยา บริเวณความกดอากาศสูงกำลังอ่อนยังคงปกคลุมประเทศไทยตอนบน ลักษณะเช่นนี้ทำให้ประเทศไทยตอนบนมีหมอกในตอนเช้าและมีหมอกหนาบางพื้นที่ แต่ยังคงมีอากาศเย็นในบริเวณภาคเหนือและภาคตะวันออกเฉียงเหนือ สำหรับมรสุมตะวันออกเฉียงเหนือพัดปกคลุมอ่าวไทยและภาคใต้ ยังคงมีกำลังอ่อน ทำให้ภาคใต้มีฝนน้อยในระยะนี้

- ปริมาณน้ำฝนสูงสุดวัดได้ที่ศูนย์อุตุนิยมวิทยาภาคใต้ฝั่งตะวันตก จังหวัดภูเก็ต ๗๑.๗ มม. (ที่มา : กรมอุตุนิยมวิทยา)

• พื้นที่คาดการณ์ปริมาณน้ำฝนที่อาจก่อให้เกิดดินถล่มล่วงหน้า ๓ วัน จากแบบจำลองพื้นที่อ่อนไหวต่อดินถล่มแบบพลวัต (AP Model) สำหรับศูนย์ปฏิบัติการธรณีพิบัติภัย

- ไม่มีพื้นที่คาดการณ์

หมายเหตุ AP Model เป็นการวิเคราะห์ข้อมูลเชิงสถิติของปริมาณน้ำฝนสะสมและเหตุการณ์ดินถล่มในอดีตนำมาสร้างเกณฑ์น้ำฝนสะสมวิกฤตสำหรับเฝ้าระวังและแจ้งเตือนภัยดินถล่ม ข้อมูลการคาดการณ์ปริมาณน้ำฝนล่วงหน้า ๗๒ ชั่วโมงโดยสถาบันสารสนเทศทรัพยากรน้ำและการเกษตร ได้นำมาวิเคราะห์ด้วยแบบจำลอง AP Model เพื่อคาดการณ์พื้นที่ที่จะติดตาม/เฝ้าระวังธรณีพิบัติภัยดินถล่มล่วงหน้า

• ปริมาณน้ำฝนที่วัดได้จากเครือข่ายเฝ้าระวังแจ้งเตือนธรณีพิบัติภัยในรอบ ๒๔ ชั่วโมง (๑๔ ม.ค. ๖๒ เวลา ๐๗.๐๐ น. - ๑๕ ม.ค. ๖๒ เวลา ๐๗.๐๐ น.)

ภาค	จังหวัด / อำเภอ / ตำบล / หมู่บ้าน				ข้อมูลปริมาณน้ำฝน (รอบ ๒๔ ชม.)	เครือข่ายฯ ทธ. (ผู้รายงาน)
เหนือ	เชียงราย	เมือง	ดอยฮาง	ดอยฮาง	ท้องฟ้าโปร่ง มีแดดออก	นายบุญเลิศ นุ่มวงศ์
	เชียงใหม่	แม่แจ่ม	แม่คึก	นาฮ่อง	ท้องฟ้าโปร่ง มีหมอกเล็กน้อย	นายอินทร นึกแน่น
	ลำปาง	งาว	บ้านหวด	ปางหละ	ท้องฟ้าโปร่ง อากาศเย็น	นายวัลลพ นาทหลวง
	อุตรดิตถ์	ลับแล	แม่พูล	ต้นเกลือ	ท้องฟ้าแจ่มใส อากาศเย็น	นายบรรจง คุ่มสุวรรณ
	อุตรดิตถ์	ลับแล	แม่พูล	ห้วยตองสาด	ท้องฟ้าแจ่มใส อากาศเย็น	นายสุทธิชัย ชำคง
	อุตรดิตถ์	ท่าปลา	น้ำหมั้น	น้ำหมั้นใต้	ท้องฟ้าแจ่มใส อากาศเย็น	นายสุนทร สายตรง
ใต้	ชุมพร	สวี	เขาค่าย	วังประดิษฐ์	ท้องฟ้าโปร่ง ไม่มีฝน	นายภักดี เนินพรหม
	นครศรีธรรมราช	พิปูน	พิปูน	หูนบ	ท้องฟ้าโปร่ง ไม่มีฝน	นายขันติชาติ อองอาจ
	นครศรีธรรมราช	ช้างกลาง	ช้างกลาง	ท้ายเหมือง	ท้องฟ้าโปร่ง ไม่มีฝน	นางขวัญฤทัย ศรีทิพย์
	นครศรีธรรมราช	ช้างกลาง	ช้างกลาง	นา	ท้องฟ้าโปร่ง ไม่มีฝน	นายสุเทพ ชำประดิษฐ์
	สุราษฎร์ธานี	พนม	คลองชะอุ่น	คลองหัวช้าง	ท้องฟ้าโปร่ง ไม่มีฝน	นายสุนทร ผอมทอง
	ภูเก็ต	กะทู้	กะทู้	ชุมชนบ้านเหนือ	ท้องฟ้าโปร่ง ไม่มีฝน	นายธนากรรณ์ อัครพิมพ์
	ตรัง	ปะเหลียน	ลิพัง	ท่าเขา	ท้องฟ้าโปร่ง ไม่มีฝน	นายถาวร มานะทวี
	สตูล	ทุ่งหว้า	ป่าแก่บ่อหิน	ทุ่งดินลู่ม	ท้องฟ้าโปร่ง อากาศดี	นายเชียร ชำนาญตง
ตะวันออก	สระแก้ว	เมือง	ท่าแยก	คลองน้ำเขียว	ท้องฟ้าแจ่มใส อากาศดี	นางอรุณ วงษ์ศรี
	ระยอง	เขาชะเมา	ห้วยทับมอญ	คลองหิน	ท้องฟ้าแจ่มใส อากาศดี	นายบัญชา บัวผุด
	ชลบุรี	ศรีราชา	เขาคันทรง	หุบบอน	ท้องฟ้าหazy มีหมอกกล	นางศรีไพร พูลผลกา
	ชลบุรี	บ่อทอง	พลวงทอง	เขาใหญ่	ท้องฟ้าแจ่มใส อากาศดี	นายประภาส แซ่อึ้ง
กลาง	เพชรบุรี	แก่งกระจาน	ห้วยแม่เพรียง	ด่านโจ	ท้องฟ้าโปร่ง มีแดดออก	นายภาณุ ภูมกา
	สุพรรณบุรี	ด่านช้าง	องค์พระ	ดงเสลา	ท้องฟ้าครึ้ม อากาศร้อน	นายอานนท์ ทองศรี
	กาญจนบุรี	ศรีสวัสดิ์	นาสวน	องสิต	ท้องฟ้าครึ้ม ไม่มีฝน	นายอาคม มหาศิริกาญจน์
	ประจวบคีรีขันธ์	บางสะพาน	ช้างแรก	หนองจันทร์หอม	ท้องฟ้าโปร่ง ไม่มีฝน	นายเอนก ขาวปลอด
ตะวันออก เฉียงเหนือ	ชัยภูมิ	คอนสาร	ทุ่งนาเลา	ห้วยแล้ง	ท้องฟ้าแจ่มใส อากาศดี	นายลำไย แสนกล้า
	นครราชสีมา	สีคิ้ว	คลองไผ่	หนองซอน	ท้องฟ้าแจ่มใส อากาศดี	นางยลพัชร ก้องกระโทก
	หนองบัวลำภู	สุวรรณคูหา	บ้านโคก	นาโม่ง	ท้องฟ้าครึ้ม อากาศเย็น	นายทองสา สุธรรมราช
	อุบลราชธานี	นาจะหลวย	นาจะหลวย	แก้งขี้เหล็ก	ท้องฟ้าแจ่มใส อากาศดี	นายบัวรินทร์ วาตา

หมายเหตุ : ศูนย์ปฏิบัติการธรณีพิบัติภัย ได้ประสานงานเครือข่ายเฝ้าระวังแจ้งเตือนธรณีพิบัติภัย จำนวน ๒๘ คน เพื่อรวบรวมข้อมูลในพื้นที่เพื่อจัดทำรายงานสถานการณ์ธรณีพิบัติภัยประจำวัน วันอังคารที่ ๑๕ มกราคม พ.ศ. ๒๕๖๒

ศูนย์ปฏิบัติการธรณีพิบัติภัย สำนักธรณีวิทยาสิ่งแวดล้อม  
กรมทรัพยากรธรณี กระทรวงทรัพยากรธรรมชาติและสิ่งแวดล้อม  
โทร ๐๒ ๖๒๑ ๙๗๐๓-๕ โทรสาร ๐๒ ๖๒๑ ๙๗๐๐  
[www.dmr.go.th](http://www.dmr.go.th)