


วานนี้ (15 ม.ค.62) เวลา 22.53 น. เกิดแผ่นดินไหว
ขนาด 2.1 ลึก 3 กม. บริเวณ อ.แม่สรวย จ.เชียงราย

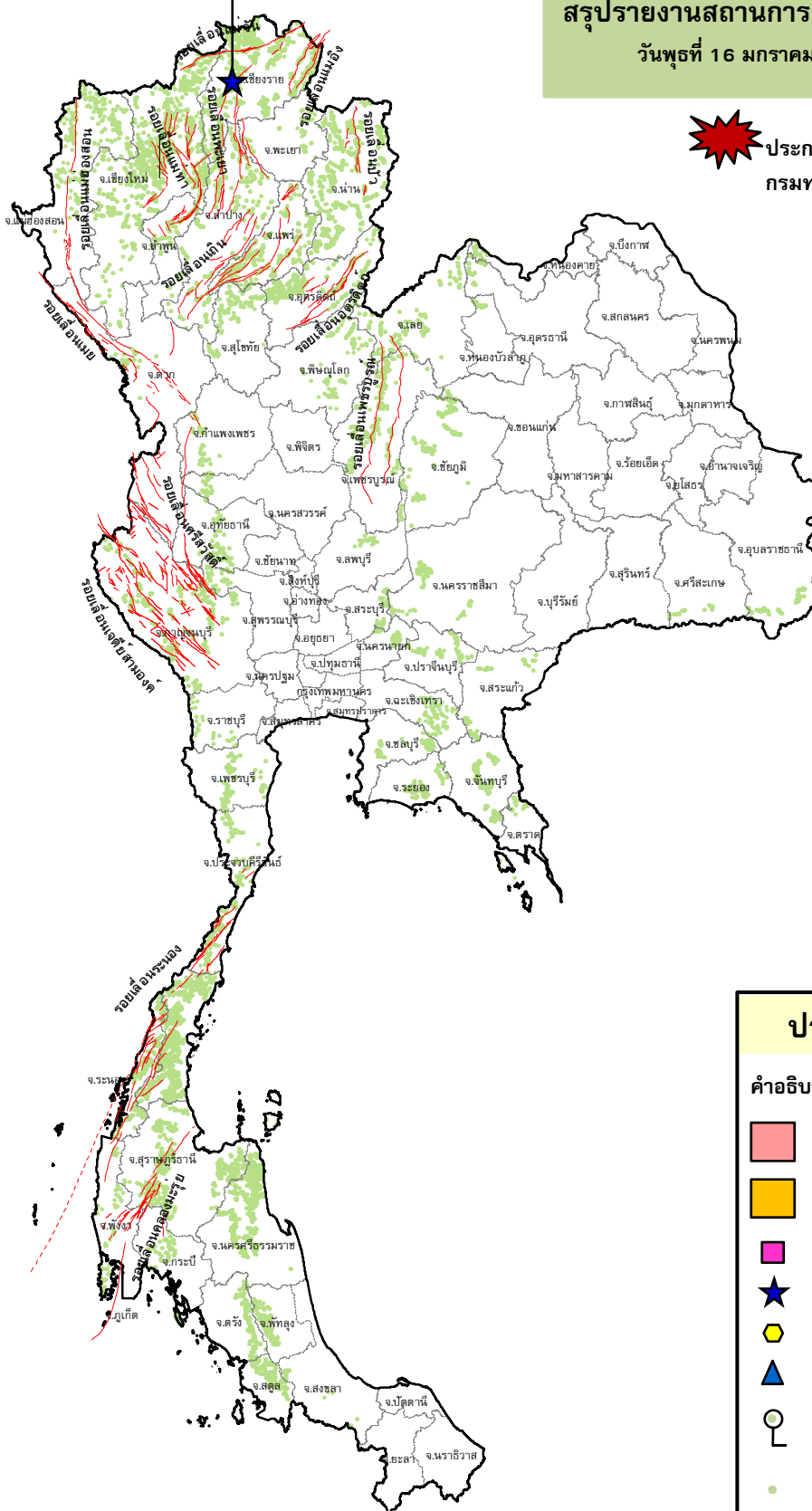


กรมทรัพยากรธรณี

สรุปรายงานสถานการณ์ธรณีพิบัติภัยประจำวัน

วันพุธที่ 16 มกราคม 2562 เวลา 09.00 น.

 ประกาศเฝ้าระวังดินถล่ม
กรมทรัพยากรธรณี



ประเภทของภัยที่เกิด

คำอธิบายสัญลักษณ์

-  พื้นที่ประกาศเฝ้าระวังดินถล่ม
-  พื้นที่คาดการณ์ปริมาณน้ำฝนที่อาจก่อให้เกิดดินถล่ม
-  ดินถล่ม/ดินไหล/หินร่วง/รอยแยก
-  จุดเหนือศูนย์เกิดแผ่นดินไหว (1)
-  สึนามิ
-  หลุมยุบ/ดินทรุดตัว
-  ปริมาณน้ำฝนในพื้นที่เสี่ยงภัยมากกว่า 100 มม. ขึ้นไป
-  อาสาสมัครเครือข่ายวัดปริมาณน้ำฝนของกรมทรัพยากรธรณี
-  รอยเลื่อนมีพลัง



รายงานสถานการณ์ธรณีพิบัติภัยประจำวัน
วันที่ ๑๖ มกราคม พ.ศ. ๒๕๖๒ เวลา ๐๙.๐๐ น.



๑. ประกาศกรมทรัพยากรธรณี

- ไม่มี

๒. ธรณีพิบัติภัยภายในประเทศ รอบ ๒๔ ชั่วโมง

๒.๑ ดินถล่มน้ำป่าไหลหลาก ดินไหล หินร่วง รอยแยก และหลุมยุบ

- ไม่มี

๒.๒ แผ่นดินไหว

- วานนี้ (๑๕ ม.ค. ๖๒) เวลา ๒๒.๕๓ น. เกิดแผ่นดินไหวขนาด ๒.๑ ที่ระดับความลึก ๓ กิโลเมตร บริเวณอำเภอแม่สรวย จังหวัดเชียงราย ไม่มีรายงานการรับรู้ถึงแรงสั่นสะเทือน และไม่มีความเสียหาย (ที่มา : กองเฝ้าระวังแผ่นดินไหว กรมอุตุนิยมวิทยา)

๓. ธรณีพิบัติภัยทั่วโลก รอบ ๒๔ ชั่วโมง ที่มีผลกระทบรุนแรง (ดินถล่ม ภูเขาไฟระเบิด แผ่นดินไหว สึนามิ หลุมยุบและอื่นๆ)

- ไม่มี

๔. พื้นที่ติดตามและเฝ้าระวังสถานการณ์ธรณีพิบัติภัยดินถล่มและน้ำป่าไหลหลากของกรมทรัพยากรธรณี

- เนื่องจากในพื้นที่เสี่ยงดินถล่ม มีปริมาณน้ำฝนไม่ถึงเกณฑ์การเฝ้าระวัง ประกอบกับบางพื้นที่ไม่มีฝนตก จึงไม่มีพื้นที่ติดตามสถานการณ์ธรณีพิบัติภัยดินถล่มและน้ำป่าไหลหลาก

๕. แนวทางการบริหาร

กรณีสถานการณ์ปกติ

- กรมทรัพยากรธรณี ร่วมกับหน่วยงานต่างๆ ที่เกี่ยวข้องดำเนินการติดตามสถานการณ์อย่างต่อเนื่องสม่ำเสมอ เพื่อให้พร้อมสำหรับการแลกเปลี่ยนและสนับสนุนข้อมูลด้านการบริหารจัดการพิบัติภัยของแต่ละหน่วยงาน และเป็นการช่วยบรรเทาและลดผลกระทบจากพิบัติภัยที่อาจเกิดขึ้นต่อชีวิตและทรัพย์สินของประชาชนอีกทางหนึ่ง
- หน่วยงานที่เกี่ยวข้องเตรียมความพร้อมเพื่อรับมือกับสถานการณ์ที่อาจเกิดขึ้นได้อย่างทันท่วงที
- แจ้งข้อมูล/ข่าวสาร/รายงาน อย่างสม่ำเสมอ

ข้อมูลสนับสนุนที่ใช้ในการวิเคราะห์ ติดตามและเฝ้าระวังธรณีพิบัติภัยดินถล่ม ศูนย์ปฏิบัติการธรณีพิบัติภัย มีดังนี้

• สภาพอากาศ (กรมอุตุนิยมวิทยา)

- พยากรณ์อากาศ ๒๔ ชั่วโมงข้างหน้า ประเทศไทยตอนบนมีหมอกในตอนเช้าและมีหมอกหนาในบางพื้นที่ กับมีฝนฟ้าคะนองบางแห่ง แต่ยังคงมีอากาศเย็นในภาคเหนือ และภาคตะวันออกเฉียงเหนือ ขอให้ประชาชนบริเวณประเทศไทยตอนบนระมัดระวังในการสัญจรผ่านบริเวณที่มีหมอกหนาไว้ด้วย อนึ่ง ในช่วงวันที่ ๑๗-๑๙ มกราคม ๒๕๖๒ บริเวณความกดอากาศสูงกำลังปานกลางจะแผ่เข้ามาปกคลุมประเทศไทยตอนบน ลักษณะเช่นนี้จะทำให้บริเวณดังกล่าวมีอากาศหนาวเย็นลง และอุณหภูมิลดลง

ลักษณะสำคัญทางอุตุนิยมวิทยา บริเวณความกดอากาศสูงกำลังปานกลางแผ่ลงมาปกคลุมประเทศลาว ประเทศเวียดนามและทะเลจีนใต้ตอนบน ประกอบกับมี ลมตะวันออกเฉียงใต้พัดปกคลุมประเทศไทยตอนบน ลักษณะเช่นนี้ทำให้ประเทศไทยตอนบนมีหมอกในตอนเช้าและมีหมอกหนาบางพื้นที่ กับมีฝนฟ้าคะนองบางแห่ง แต่ยังคงมีอากาศเย็นในบริเวณภาคเหนือและภาคตะวันออกเฉียงเหนือ สำหรับมรสุมตะวันออกเฉียงเหนือที่พัดปกคลุมอ่าวไทยและภาคใต้ยังคงมีกำลังอ่อน ทำให้ภาคใต้มีฝนน้อยในระยะนี้

- ปริมาณน้ำฝนสูงสุดวัดได้ที่อำเภอสัตหีบ จังหวัดชลบุรี ๒๔.๔ มม. (ที่มา : กรมอุตุนิยมวิทยา)

• พื้นที่คาดการณ์ปริมาณน้ำฝนที่อาจก่อให้เกิดดินถล่มล่วงหน้า ๓ วัน จากแบบจำลองพื้นที่อ่อนไหวต่อดินถล่มแบบพลวัต (AP Model) สำหรับศูนย์ปฏิบัติการธรณีพิบัติภัย

- ไม่มีพื้นที่คาดการณ์

หมายเหตุ AP Model เป็นการวิเคราะห์ข้อมูลเชิงสถิติของปริมาณน้ำฝนสะสมและเหตุการณ์ดินถล่มในอดีตนำมาสร้างเกณฑ์น้ำฝนสะสมวิกฤตสำหรับเฝ้าระวังและแจ้งเตือนภัยดินถล่ม ข้อมูลการคาดการณ์ปริมาณน้ำฝนล่วงหน้า ๗๒ ชั่วโมงโดยสถาบันสารสนเทศทรัพยากรน้ำและการเกษตร ได้นำมาวิเคราะห์ด้วยแบบจำลอง AP Model เพื่อคาดการณ์พื้นที่ที่จะติดตาม/เฝ้าระวังธรณีพิบัติภัยดินถล่มล่วงหน้า

• ปริมาณน้ำฝนที่วัดได้จากเครือข่ายเฝ้าระวังแจ้งเตือนธรณีพิบัติภัยในรอบ ๒๔ ชั่วโมง (๑๕ ม.ค. ๖๒ เวลา ๐๗.๐๐ น. - ๑๖ ม.ค. ๖๒ เวลา ๐๗.๐๐ น.)

ภาค	จังหวัด / อำเภอ / ตำบล / หมู่บ้าน				ข้อมูลปริมาณน้ำฝน (รอบ ๒๔ ชม.)	เครือข่ายฯ ทธ. (ผู้รายงาน)
เหนือ	เชียงใหม่	แม่แตง	แม่แตง	ห้วยชมพู	ท้องฟ้าโปร่ง อากาศหนาว	นายเทพไท เข้มทอง
	เชียงราย	แม่ฟ้าหลวง	แม่ฟ้าหลวง	จะล่อ	ท้องฟ้าโปร่ง อากาศเย็น	นายมงคล วิบูลย์ธนวงค์
	ลำพูน	แม่ทา	ทาเกาศ	ดอยแช่	ท้องฟ้าโปร่ง อากาศเย็น	นายสุทัศน์ นันตาทาก
	อุตรดิตถ์	ลับแล	แม่พูล	ห้วยตองสาต	ท้องฟ้าแจ่มใส อากาศเย็น	นายฤทธิชัย ชำคง
	อุตรดิตถ์	ท่าปลา	น้ำหมั้น	น้ำหมั้นใต้	ท้องฟ้าแจ่มใส อากาศเย็น	นายสุนทร สายตรง
ใต้	สตูล	ทุ่งหว้า	ป่าแก่บ่อหิน	ทุ่งดินลู่ม	ท้องฟ้าโปร่ง อากาศดี	นายเชียร ชำนาญตง
	นครศรีธรรมราช	พิปูน	พิปูน	หูนบ	ท้องฟ้าโปร่ง ไม่มีฝน	นายชินชาติ อดอาจ
	นครศรีธรรมราช	พิปูน	พิปูน	ใหม่	ท้องฟ้าโปร่ง ไม่มีฝน	นางหนูพริก ประสงค์
	นครศรีธรรมราช	สิชล	ฉลุง	ท่าควาย	ท้องฟ้าโปร่ง ไม่มีฝน	นายวินัย พุดดี
	กระบี่	เมือง	อ่าวนาง	คลองแห้ง	ท้องฟ้าโปร่ง อากาศดี	นายธนะชัย สุทอก
	สุราษฎร์ธานี	วิภาวดี	ตะกุกใต้	โพธิ์พนา	ท้องฟ้าโปร่ง อากาศดี	นายสมคิด ศรีรักษา
	ระนอง	ละอุ่น	บางพระเหนือ	คอกช้าง	ท้องฟ้าโปร่ง ไม่มีฝน	นายนวนลอนงค์ บุญแดง
	ระนอง	ละอุ่น	บางแก้ว	บางแก้วน้อย	ท้องฟ้าโปร่ง ไม่มีฝน	นายทัศนวิทย์ เพ็ชรศิริ
	พัทลุง	กงหรา	คลองทรายขาว	คลองหรั่ง	ท้องฟ้าโปร่ง ไม่มีฝน	นายสมบัติ ช่วยยก
ตะวันออก	สระแก้ว	เมือง	ท่าแยก	คลองเขียว	ท้องฟ้าโปร่ง อากาศเย็น	นางอรุณี วงษ์ศรี
	ฉะเชิงเทรา	สนามชัยเขต	ท่ากระดาน	น่าน้อย	ท้องฟ้าโปร่ง อากาศเย็น	นายอาคม แก้วชนะ
	จันทบุรี	เขาคิชฌกูฏ	ตะเคียนทอง	ชำแระราช	ท้องฟ้าแจ่มใส อากาศดี	นายเชิอม วรรณภักดี
	ชลบุรี	บ่อทอง	พลวงทอง	เขาใหญ่	ท้องฟ้าแจ่มใส อากาศดี	นายประภาส แซ่อึ้ง
กลาง	กาญจนบุรี	บ่อพลอย	หนองรี	หนองแกใน	ท้องฟ้าครึ้ม ไม่มีฝน	นายสมัย ทอเชื้อ
	ประจวบคีรีขันธ์	บางสะพาน	ทองมงคล	ทองมงคล	ท้องฟ้าโปร่ง อากาศร้อน	นายบุญส่ง หอมกลิ่น
	สระบุรี	แก่งคอย	ชะอม	ชะอม	ท้องฟ้าโปร่ง อากาศดี	นายสมหมาย กาลสุข
	เพชรบุรี	แก่งกระดาน	แก่งกระดาน	น้ำทรัพย์	ท้องฟ้าโปร่ง อากาศเย็น	นางธนากร ดิษฐ์วัฒน์
ตะวันออก เฉียงเหนือ	นครราชสีมา	สีคิ้ว	คลองไผ่	ซับศิลาทอง	ท้องฟ้าแจ่มใส อากาศดี	นางเกษมศรี อุทัยรัตน์
	นครราชสีมา	ปักธงชัย	สะแกราช	คลองเตย	ท้องฟ้าโปร่ง อากาศเย็น	นายคณิง กรกิจ
	ศรีสะเกษ	ภูสิงห์	ดงรัก	จำปานวง	ท้องฟ้าแจ่มใส อากาศดี	นายชำนาญ อุตตะมะ
	เลย	ด่านซ้าย	กกดสะท้อน	ห้วยมุ่น	ท้องฟ้าโปร่ง อากาศเย็น	นายบุญหนัก ศรีบุรินทร์
	อุดรธานี	น้ำโสม	น้ำโสม	แสงทองพัฒนา	ท้องฟ้าโปร่ง อากาศเย็น	นาเสมียน คำไพบ
	อุบลราชธานี	นาจะหลวย	บ้านตุม	ทุ่งเงิน	ท้องฟ้าแจ่มใส อากาศเย็น	นายวีระชัย โกษา

หมายเหตุ : ศูนย์ปฏิบัติการธรณีพิบัติภัย ได้ประสานงานเครือข่ายเฝ้าระวังแจ้งเตือนธรณีพิบัติภัย จำนวน ๒๘ คน เพื่อรวบรวมข้อมูลในพื้นที่เพื่อจัดทำรายงานสถานการณ์ธรณีพิบัติภัยประจำวัน วันพุธที่ ๑๖ มกราคม พ.ศ. ๒๕๖๒

ศูนย์ปฏิบัติการธรณีพิบัติภัย สำนักธรณีวิทยาสิ่งแวดล้อม
กรมทรัพยากรธรณี กระทรวงทรัพยากรธรรมชาติและสิ่งแวดล้อม
โทร ๐๒ ๖๒๑ ๙๗๐๓-๕ โทรสาร ๐๒ ๖๒๑ ๙๗๐๐
www.dmr.go.th