

เวลา 04.23 น. เกิดแผ่นดินไหวขนาด 2.0 ลึก 3 กม. บริเวณ อ.แม่แจ่ม จ.เชียงใหม่

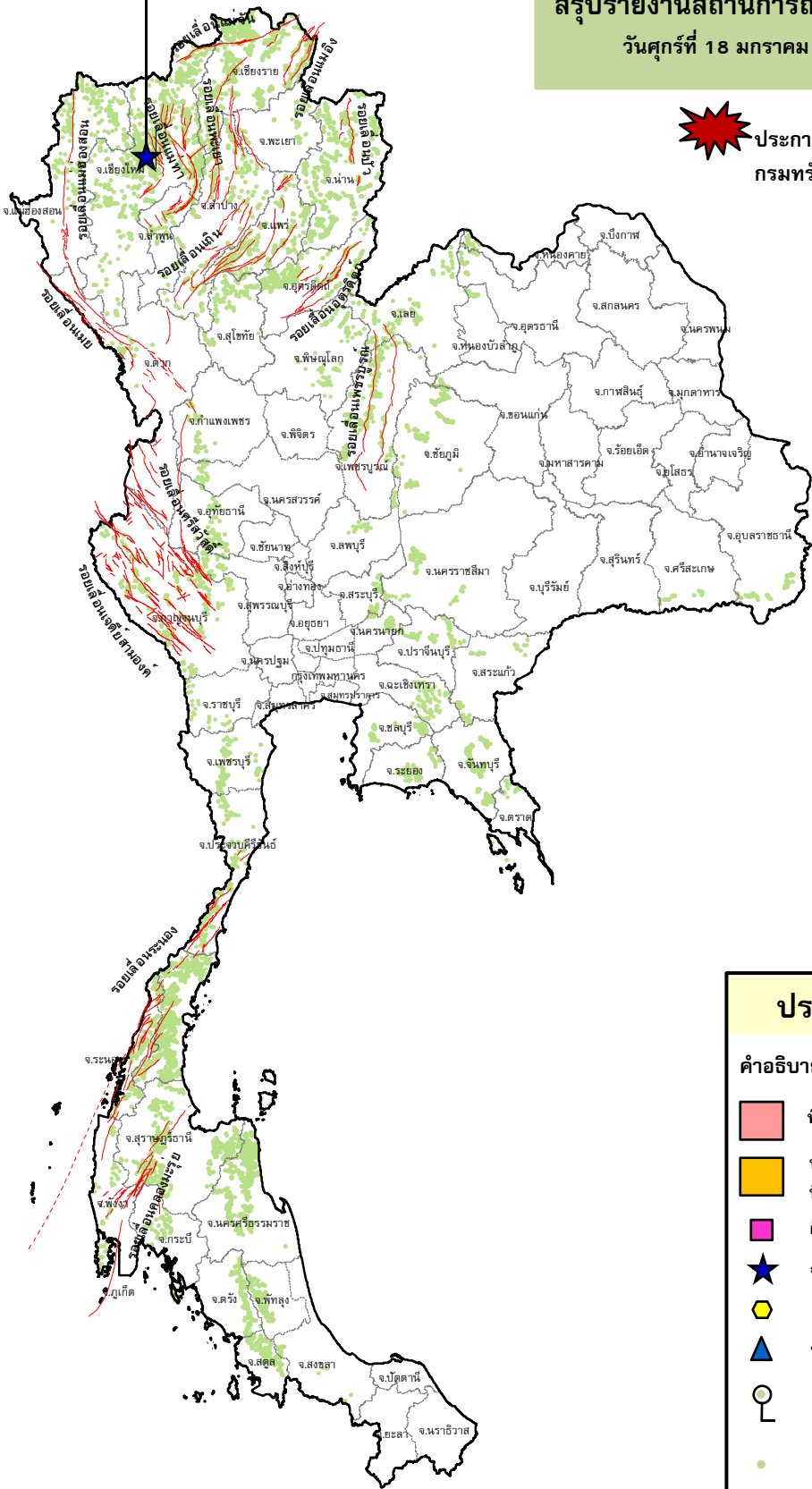


กรมทรัพยากรธรณี

สรุปรายงานสถานการณ์ธรณีพิบัติภัยประจำวัน

วันศุกร์ที่ 18 มกราคม 2562 เวลา 09.00 น.

ประกาศเฝ้าระวังดินถล่ม
กรมทรัพยากรธรณี



ประเภทของภัยที่เกิด

คำอธิบายสัญลักษณ์

- พื้นที่ประกาศเฝ้าระวังดินถล่ม
- พื้นที่คาดการณ์ปริมาณน้ำฝนที่อาจก่อให้เกิดดินถล่ม
- ดินถล่ม/ดินไหล/หินร่วง/รอยแยก
- จุดเหนือศูนย์เกิดแผ่นดินไหว (1)
- สึนามิ
- หลุมยุบ/ดินทรุดตัว
- ปริมาณน้ำฝนในพื้นที่เสี่ยงภัยมากกว่า 100 มม. ขึ้นไป
- อาสาสมัครเครือข่ายวัดปริมาณน้ำฝนของกรมทรัพยากรธรณี
- รอยเลื่อนมีพลัง



รายงานสถานการณ์ธรณีพิบัติภัยประจำวัน
วันศุกร์ที่ ๑๘ มกราคม พ.ศ. ๒๕๖๒ เวลา ๐๙.๐๐ น.



๑. ประกาศกรมทรัพยากรธรณี

- ไม่มี

๒. ธรณีพิบัติภัยภายในประเทศ รอบ ๒๔ ชั่วโมง

๒.๑ ดินถล่มน้ำป่าไหลหลาก ดินไหล หินร่วง รอยแยก และหลุมยุบ

- ไม่มี

๒.๒ แผ่นดินไหว

- เวลา ๐๔.๒๓ น. เกิดแผ่นดินไหวขนาด ๒.๐ ที่ระดับความลึก ๓ กิโลเมตร บริเวณอำเภอแม่แจ่ม จังหวัดเชียงใหม่ ไม่มีรายงานการรับรู้ถึงแรงสั่นสะเทือน และไม่มี ความเสียหาย (ที่มา : กองเฝ้าระวังแผ่นดินไหว กรมอุตุนิยมวิทยา)

๓. ธรณีพิบัติภัยทั่วโลก รอบ ๒๔ ชั่วโมง ที่มีผลกระทบรุนแรง (ดินถล่ม ภูเขาไฟระเบิด แผ่นดินไหว สึนามิ หลุมยุบและอื่นๆ)

- เกิดเหตุภูเขาไฟระเบิดบนเกาะคูชิโนะอะระบุจิมะ ทางตอนใต้ของประเทศญี่ปุ่น ห่างกรุงโตเกียวไปทางตะวันตกเฉียงใต้ ๑,๐๐๐ กิโลเมตร ปะทุเมื่อช่วงเช้า ๐๙.๒๐ น. ของวันพฤหัสบดี (๑๗ ม.ค. ๖๒) ตามเวลาท้องถิ่น ปล่อยเศษควันขี้เถ้า ลาวาไหลออกมา แต่ไม่ถึงย่านชุมชนที่อาศัยอยู่บนเกาะประมาณ ๑๐๐ คน เบื้องต้นยังไม่มีรายงานความเสียหายหรือผู้บาดเจ็บ แต่เจ้าหน้าที่ยังคงระดมการเตือนภัยอยู่ที่ระดับ ๓ ให้อยู่ห่างจากภูเขาไฟ ทั้งนี้ ภูเขาไฟลูกนี้เคยระเบิดอย่างรุนแรงมาแล้วในปี ๒๐๑๕ ทำให้เกิดกลุ่มควันเถ้าปกคลุมท้องฟ้าสูงหลายพันเมตร และยังเกิดปรากฏการณ์รุ้งสีหลากลงสู่ทะเลจนต้องอพยพประชาชนทั้งหมดออกจากเกาะ (ที่มา : Thairat online)

๔. พื้นที่ติดตามและเฝ้าระวังสถานการณ์ธรณีพิบัติภัยดินถล่มและน้ำป่าไหลหลากของกรมทรัพยากรธรณี

- เนื่องจากในพื้นที่เสี่ยงดินถล่ม มีปริมาณน้ำฝนไม่ถึงเกณฑ์การเฝ้าระวัง ประกอบกับบางพื้นที่ไม่มีฝนตก จึงไม่มีพื้นที่ติดตามสถานการณ์ธรณีพิบัติภัยดินถล่มและน้ำป่าไหลหลาก

๕. แนวทางการบริหาร

กรณีสถานการณ์ปกติ

- กรมทรัพยากรธรณี ร่วมกับหน่วยงานต่างๆ ที่เกี่ยวข้องดำเนินการติดตามสถานการณ์อย่างต่อเนื่องสม่ำเสมอ เพื่อให้พร้อมสำหรับการแลกเปลี่ยนและสนับสนุนข้อมูลด้านการบริหารจัดการพิบัติภัยของแต่ละหน่วยงาน และเป็นการช่วยบรรเทาและลดผลกระทบจากพิบัติภัยที่อาจเกิดขึ้นต่อชีวิตและทรัพย์สินของประชาชนอีกทางหนึ่ง
- หน่วยงานที่เกี่ยวข้องเตรียมความพร้อมเพื่อรับมือกับสถานการณ์ที่อาจเกิดขึ้นได้อย่างทันที่
- แจ้งข้อมูล/ข่าวสาร/รายงาน อย่างสม่ำเสมอ

ข้อมูลสนับสนุนที่ใช้ในการวิเคราะห์ ติดตามและเฝ้าระวังธรณีพิบัติภัยดินถล่ม ศูนย์ปฏิบัติการธรณีพิบัติภัย มีดังนี้

• สภาพอากาศ (กรมอุตุนิยมวิทยา)

- พยากรณ์อากาศ ๒๔ ชั่วโมงข้างหน้า ภาคตะวันออกเฉียงเหนือจะมีอากาศหนาวเย็นลงกับมีลมแรง อุณหภูมิจะลดลงอีก ๑-๓ องศาเซลเซียส ส่วนภาคเหนือ ภาคกลางและภาคตะวันออก อุณหภูมิจะลดลงอีก ๑-๒ องศาเซลเซียส ขอให้ประชาชนบริเวณภาคตะวันออกเฉียงเหนือดูแลสุขภาพเนื่องจากสภาพอากาศที่หนาวเย็นลงด้วย สำหรับภาคใต้มีฝนตกต่อเนื่อง

ลักษณะสำคัญทางอุตุนิยมวิทยา บริเวณความกดอากาศสูงกำลังปานกลางได้แผ่ลงมาปกคลุมประเทศไทยตอนบนและทะเลจีนใต้แล้ว ลักษณะเช่นนี้ทำให้บริเวณดังกล่าวมีอากาศเย็นในตอนเช้า และอุณหภูมิจะลดลง สำหรับบริเวณภาคตะวันออกเฉียงเหนือที่ปกคลุมอ่าวไทยและภาคใต้มีกำลังแรง ทำให้ภาคใต้มีฝนตกต่อไปอีก ส่วนคลื่นลมบริเวณอ่าวไทยมีกำลังปานกลาง

- ปริมาณน้ำฝนสูงสุดวัดได้ที่อำเภอตะกั่วป่า จังหวัดพังงา ๔๖.๐ มม. (ที่มา : กรมอุตุนิยมวิทยา)

• พื้นที่คาดการณ์ปริมาณน้ำฝนที่อาจก่อให้เกิดดินถล่มล่วงหน้า ๓ วัน จากแบบจำลองพื้นที่อ่อนไหวต่อดินถล่มแบบพลวัต (AP Model) สำหรับศูนย์ปฏิบัติการธรณีพิบัติภัย

- ไม่มีพื้นที่คาดการณ์

หมายเหตุ AP Model เป็นการวิเคราะห์ข้อมูลเชิงสถิติของปริมาณน้ำฝนสะสมและเหตุการณ์ดินถล่มในอดีตนำมาสร้างเกณฑ์น้ำฝนสะสมวิกฤตสำหรับเฝ้าระวังและแจ้งเตือนภัยดินถล่ม ข้อมูลการคาดการณ์ปริมาณน้ำฝนล่วงหน้า ๗๒ ชั่วโมงโดยสถาบันสารสนเทศทรัพยากรน้ำและการเกษตร ได้นำมาวิเคราะห์ด้วยแบบจำลอง AP Model เพื่อคาดการณ์พื้นที่ที่จะติดตาม/เฝ้าระวังธรณีพิบัติภัยดินถล่มล่วงหน้า

• ปริมาณน้ำฝนที่วัดได้จากเครือข่ายเฝ้าระวังแจ้งเตือนธรณีพิบัติภัยในรอบ ๒๔ ชั่วโมง (๑๗ ม.ค. ๖๒ เวลา ๐๗.๐๐ น. - ๑๘ ม.ค. ๖๒ เวลา ๐๗.๐๐ น.)

ภาค	จังหวัด / อำเภอ / ตำบล / หมู่บ้าน				ข้อมูลปริมาณน้ำฝน (รอบ ๒๔ ชม.)	เครือข่ายฯ ทธ. (ผู้รายงาน)
เหนือ	เชียงราย	แม่ฟ้าหลวง	แม่ฟ้าหลวง	จะล่อ	ท้องฟ้าโปร่ง อากาศหนาว	นายมงคล วิบูลย์ชนวงค์
	น่าน	บ่อเกลือ	บ่อเกลือใต้	ฝักเหือก	ท้องฟ้าโปร่ง อากาศเย็น	นายระวีวุฒิ สุขยะ
	อุตรดิตถ์	ท่าปลา	น้ำหมั้น	ทรายงาม	ท้องฟ้าแจ่มใส อากาศเย็น	นายประสิทธิ์ ทองหล่อ
	อุตรดิตถ์	ท่าปลา	น้ำหมั้น	น้ำหมั้นใต้	ท้องฟ้าแจ่มใส อากาศเย็น	นายสุนทร สายตรง
	อุตรดิตถ์	ลับแล	แม่พูล	ห้วยตองสาด	ท้องฟ้าแจ่มใส อากาศเย็น	นายฤทธิชัย ชำคง
	ลำปาง	งาว	บ้านหวด	ปางหละ	ท้องฟ้าโปร่ง อากาศเย็น	นายวัลลพ นาทหลวง
ใต้	สุราษฎร์ธานี	กาญจนดิษฐ์	คลองสระ	สวนปราง	วัดปริมาณน้ำฝนได้ ๓๐ มม.	นายจักรพงษ์ สุขกลิ่น
	สุราษฎร์ธานี	พนม	พนม	แสนสุข	วัดปริมาณน้ำฝนได้ ๒๕ มม.	นายเมธามาศ บัวสุวรรณ
	ชุมพร	สวี	วิสัยใต้	หาดพริก	วัดปริมาณน้ำฝนได้ ๑๖ มม.	นายทวัฒน์ แดงอ่อน
	นครศรีธรรมราช	พิปูน	พิปูน	หูนบ	วัดปริมาณน้ำฝนได้ ๒ มม.	นายขันติชาติ อองอาจ
	นครศรีธรรมราช	สิชล	ฉลุง	ท่าควาย	ท้องฟ้าครึ้ม มีเมฆมาก	นายวินัย พุดดี
	นครศรีธรรมราช	พิปูน	พิปูน	ใหม่	ท้องฟ้าครึ้ม มีเมฆมาก	นางหนูพริก ประสงค์
	ระนอง	กะเปอร์	บางหิน	ตะเคียนงาม	ท้องฟ้าโปร่ง อากาศแจ่มใส	นายวิโรจน์ ห่อหุ้ม
	พัทลุง	กงหรา	คลองทรายขาว	ไร่เหนือ	ท้องฟ้าโปร่ง ไม่มีฝนตก	นายโรจน์ ช่วยเทศ
	ตรัง	ปะเหลียน	ปะเหลียน	ท่าคลอง	ท้องฟ้าโปร่ง อากาศเย็น	นายภมร เดชอารัญ
	พังงา	กะปง	เหล	กะปง	ท้องฟ้าครึ้ม มีฝนตกเล็กน้อย	นายจรีต แสงทอง
	สตูล	ทุ่งหว้า	ป่าแก่บ่อหิน	ทุ่งดินลู่ม	ท้องฟ้าโปร่ง อากาศดี	นายเชียร ชำนาญคง
ตะวันออก	ระยอง	เขาชะเมา	ห้วยทับมอญ	คลองหิน	ท้องฟ้าหazy มีแดดเล็กน้อย	นายบัญชา บัวผุด
	ชลบุรี	บ่อทอง	พลวงทอง	เขาใหญ่	ท้องฟ้าแจ่มใส อากาศดี	นายประภาส แซ่อึ้ง
	ชลบุรี	ศรีราชา	เขาคันทรง	หุบบอน	ท้องฟ้าโปร่ง ไม่มีฝน	นางสุนัน นาคสุวรรณ
	จันทบุรี	เขาคิชฌกูฏ	ตะเคียนทอง	ตะเคียนทอง	ท้องฟ้าโปร่ง อากาศเย็น	นายอรุณ ธรรมวิริยะ
	ฉะเชิงเทรา	สนามชัยเขต	ท่ากระดาน	โปรงเกตุ	ท้องฟ้าโปร่ง อากาศเย็น	นายชัชวาลย์ โขมพัฒน์
กลาง	สระบุรี	มวกเหล็ก	มวกเหล็ก	ปากคลอง	ท้องฟ้าแจ่มใส อากาศดี	นายประจวบ แวงวัน
	กาญจนบุรี	เมือง	บ้านเก่า	ห้วยน้ำขาว	ท้องฟ้าโปร่ง ไม่มีฝน	นายบุญยัง มาดี
	ประจวบคีรีขันธ์	บางสะพาน	ชัยเกษม	เขามัน	ท้องฟ้าครึ้ม ไม่มีฝน	นายบุญช่วย อารัมรัก
	ลพบุรี	ชัยบาดาล	บ้านใหม่สามัคคี	ซับหินขวาง	ท้องฟ้าครึ้ม ไม่มีฝน	นายสุดใจ แสนแสง
สระบุรี	แก่งคอย	ชะอม	หนองแหน	ท้องฟ้าโปร่ง ไม่มีฝน	นายนิกร ทองอร่าม	
ตะวันออก เฉียงเหนือ	ศรีสะเกษ	ภูสิงห์	ดงรัก	วนาสวรรค์	ท้องฟ้าโปร่ง อากาศเย็น	นายฉลาด บุญอ่อน
	ศรีสะเกษ	ภูสิงห์	ดงรัก	นาตราว	ท้องฟ้าโปร่ง อากาศเย็น	นางเบญจมาศ ธรรมพร
	นครราชสีมา	ปักธงชัย	สะแกกราช	คลองเตย	ท้องฟ้าแจ่มใส อากาศดี	นายคณิง กรีกิ่ง
	เลย	ด่านซ้าย	นาดี	ห้วยปลาฝา	ท้องฟ้าโปร่ง อากาศเย็น	นายสมัย อรรถสุรย์

หมายเหตุ : ศูนย์ปฏิบัติการธรณีพิบัติภัย ได้ประสานงานเครือข่ายเฝ้าระวังแจ้งเตือนธรณีพิบัติภัย จำนวน ๓๑ คน เพื่อรวบรวมข้อมูลในพื้นที่เพื่อจัดทำรายงานสถานการณ์ธรณีพิบัติภัยประจำวัน วันศุกร์ที่ ๑๘ มกราคม พ.ศ. ๒๕๖๒

ศูนย์ปฏิบัติการธรณีพิบัติภัย สำนักธรณีวิทยาสิ่งแวดล้อม
กรมทรัพยากรธรณี กระทรวงทรัพยากรธรรมชาติและสิ่งแวดล้อม
โทร ๐๒ ๖๒๑ ๙๗๐๓-๕ โทรสาร ๐๒ ๖๒๑ ๙๗๐๐
www.dmr.go.th