



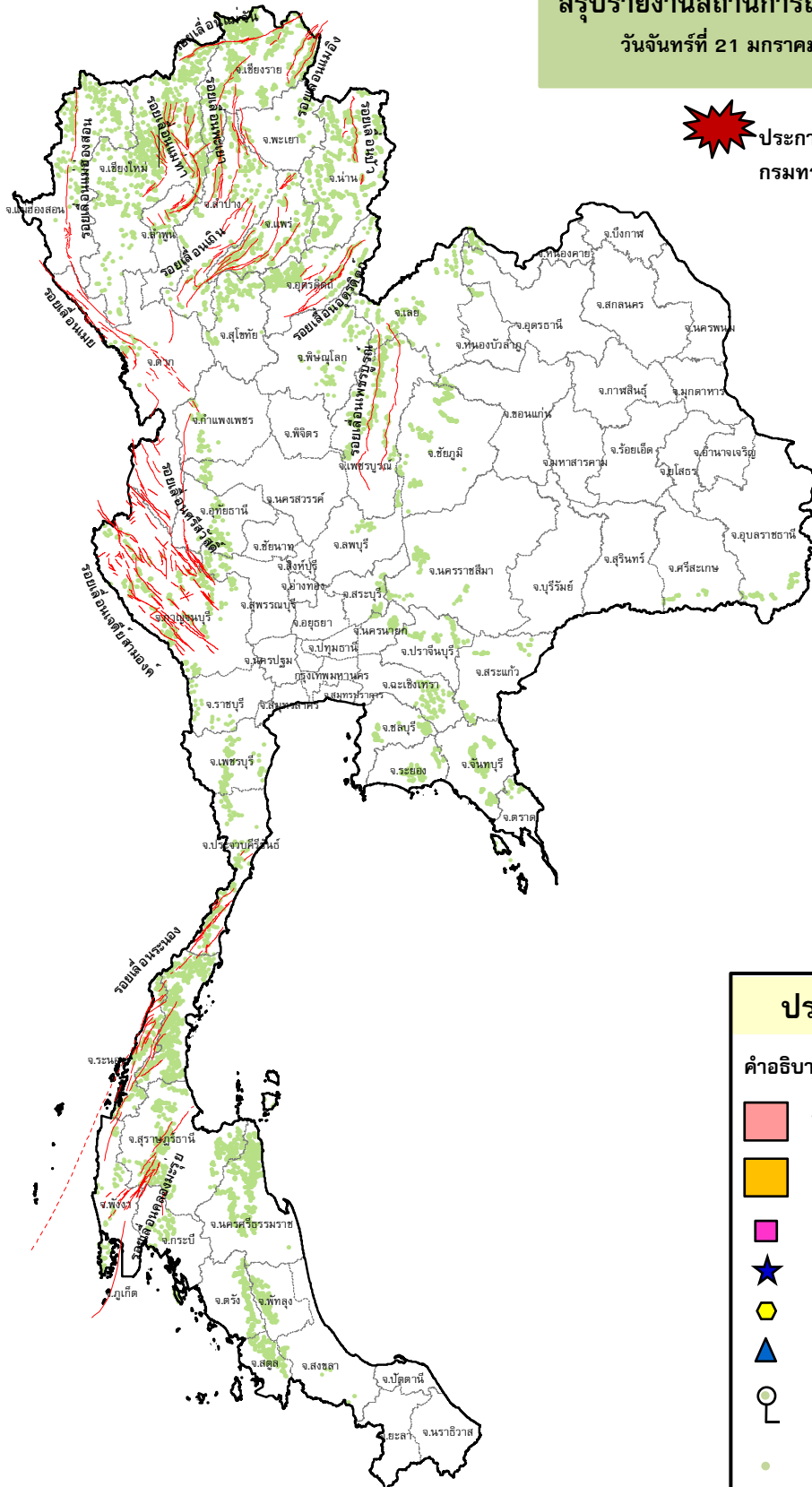
กรมทรัพยากรธรณี

สรุปรายงานสถานการณ์ธรณีพิบัติภัยประจำวัน

วันจันทร์ที่ 21 มกราคม 2562 เวลา 09.00 น.



ประกาศเฝ้าระวังดินถล่ม
กรมทรัพยากรธรณี



ประเภทของภัยที่เกิด

คำอธิบายสัญลักษณ์

- พื้นที่ประกาศเฝ้าระวังดินถล่ม
- พื้นที่คาดการณ์ปริมาณน้ำฝนที่อาจก่อให้เกิดดินถล่ม
- ดินถล่ม/ดินไหล/หินร่วง/รอยแยก
- จุดเหนือศูนย์เกิดแผ่นดินไหว
- สึนามิ
- หลุมยุบ/ดินทรุดตัว
- ปริมาณน้ำฝนในพื้นที่เสี่ยงภัยมากกว่า 100 มม. ขึ้นไป
- อาสาสมัครเครือข่ายวัดปริมาณน้ำฝนของกรมทรัพยากรธรณี
- รอยเลื่อนมีพลัง



รายงานสถานการณ์ธรณีพิบัติภัยประจำวัน
วันจันทร์ที่ ๒๑ มกราคม พ.ศ. ๒๕๖๒ เวลา ๐๙.๐๐ น.



๑. ประกาศกรมทรัพยากรธรณี

- ไม่มี

๒. ธรณีพิบัติภัยภายในประเทศ รอบ ๒๔ ชั่วโมง

๒.๑ ดินถล่มน้ำป่าไหลหลาก ดินไหล หินร่วง รอยแยก และหลุมยุบ

- ไม่มี

๒.๒ แผ่นดินไหว

- ไม่มี

๓. ธรณีพิบัติภัยทั่วโลก รอบ ๒๔ ชั่วโมง ที่มีผลกระทบรุนแรง (ดินถล่ม ภูเขาไฟระเบิด แผ่นดินไหว สึนามิ หลุมยุบและอื่นๆ)

- จากเหตุแผ่นดินไหวในทะเล เมื่อวันที่ ๒๐ ม.ค. ๖๒ เวลา ๐๘.๓๒ น. ขนาด ๖.๘ ที่ระดับความลึก ๕๕ กิโลเมตร บริเวณนอกชายฝั่งของเมือง Coquimbo ตอนกลางของประเทศชิลี มีรายงานผู้เสียชีวิต ๒ ราย เป็นชายชราและหญิงชราในเมืองโคกิมโบ จากภาวะหัวใจหยุดเต้น ซึ่งเป็นผลจากความตกใจในแผ่นดินไหว และได้เกิดดินภูเขาถล่มลงขวางการสัญจรบนทางหลวงหลายเส้นทาง และบ้านเรือนหลายพันหลังขาดกระแสไฟฟ้าใช้ (ที่มา : www.dailynews.co.th)

๔. พื้นที่ติดตามและเฝ้าระวังสถานการณ์ธรณีพิบัติภัยดินถล่มและน้ำป่าไหลหลากของกรมทรัพยากรธรณี

- เนื่องจากในพื้นที่เสี่ยงดินถล่ม มีปริมาณน้ำฝนไม่ถึงเกณฑ์การเฝ้าระวัง ประกอบกับบางพื้นที่ไม่มีฝนตก จึงไม่มีพื้นที่ติดตามสถานการณ์ธรณีพิบัติภัยดินถล่มและน้ำป่าไหลหลาก

๕. แนวทางการบริหาร

กรณีสถานการณ์ปกติ

- กรมทรัพยากรธรณี ร่วมกับหน่วยงานต่างๆ ที่เกี่ยวข้องดำเนินการติดตามสถานการณ์อย่างต่อเนื่องสม่ำเสมอ เพื่อให้พร้อมสำหรับการแลกเปลี่ยนและสนับสนุนข้อมูลด้านการบริหารจัดการพิบัติภัยของแต่ละหน่วยงาน และเป็นการช่วยบรรเทาและลดผลกระทบจากพิบัติภัยที่อาจเกิดขึ้นต่อชีวิตและทรัพย์สินของประชาชนอีกทางหนึ่ง
- หน่วยงานที่เกี่ยวข้องเตรียมความพร้อมเพื่อรับมือกับสถานการณ์ที่อาจเกิดขึ้นได้อย่างทันท่วงที
- แจ้งข้อมูล/ข่าวสาร/รายงาน อย่างสม่ำเสมอ

ข้อมูลสนับสนุนที่ใช้ในการวิเคราะห์ ติดตามและเฝ้าระวังธรณีพิบัติภัยดินถล่ม ศูนย์ปฏิบัติการธรณีพิบัติภัย มีดังนี้

• สภาพอากาศ (กรมอุตุนิยมวิทยา)

- พยากรณ์อากาศ ๒๔ ชั่วโมงข้างหน้า ภาคเหนือมีอากาศเย็นโดยทั่วไป และอุณหภูมิจะลดลงอีก ๑-๒ องศาเซลเซียส ส่วนภาคตะวันออกเฉียงเหนือ ภาคกลาง และภาคตะวันออก อุณหภูมิจะสูงขึ้นเล็กน้อยกับมีหมอกในตอนเช้า ขอให้ประชาชนบริเวณประเทศไทยตอนบนดูแลสุขภาพเนื่องจากสภาพอากาศที่เปลี่ยนแปลงไว้ด้วย สำหรับภาคใต้มีฝนฟ้าคะนองบางแห่ง อนึ่ง ในช่วงวันที่ ๒๒ - ๒๕ มกราคม ๒๕๖๒ บริเวณความกดอากาศสูงกำลังค่อนข้างแรงอีกระลอกหนึ่งจากประเทศจีนจะแผ่เข้ามาปกคลุมประเทศไทยตอนบน ทำให้ประเทศไทยตอนบนมีอากาศหนาวเย็นลงกับมีลมแรง และอุณหภูมิจะลดลง ๓-๕ องศาเซลเซียส

ลักษณะสำคัญทางอุตุนิยมวิทยา บริเวณความกดอากาศสูงที่ปกคลุมประเทศไทยตอนบนและทะเลจีนใต้มีกำลังอ่อนลง แต่ยังคงทำให้บริเวณดังกล่าวมีอากาศเย็น กับมีหมอกในตอนเช้า ประกอบกับมีลมตะวันตกในระดับบนพัดปกคลุมภาคเหนือ ทำให้ภาคเหนือมีอุณหภูมิลดลง สำหรับมรสุมตะวันออกเฉียงเหนือกำลังปานกลางพัดปกคลุมอ่าวไทยและภาคใต้ ทำให้บริเวณดังกล่าวมีฝนฟ้าคะนองบางแห่ง ส่วนคลื่นลมบริเวณอ่าวไทยมีกำลังปานกลาง

- ปริมาณน้ำฝนสูงสุดวัดได้ที่อำเภอเกาะสมุย จังหวัดสุราษฎร์ธานี ๐.๕ มม. (ที่มา : กรมอุตุนิยมวิทยา)

• พื้นที่คาดการณ์ปริมาณน้ำฝนที่อาจก่อให้เกิดดินถล่มล่วงหน้า ๓ วัน จากแบบจำลองพื้นที่อ่อนไหวต่อดินถล่มแบบพลวัต (AP Model) สำหรับศูนย์ปฏิบัติการธรณีพิบัติภัย

- ไม่มีพื้นที่คาดการณ์

หมายเหตุ AP Model เป็นการวิเคราะห์ข้อมูลเชิงสถิติของปริมาณน้ำฝนสะสมและเหตุการณ์ดินถล่มในอดีตนำมาสร้างเกณฑ์น้ำฝนสะสมวิกฤตสำหรับเฝ้าระวังและแจ้งเตือนภัยดินถล่ม ข้อมูลการคาดการณ์ปริมาณน้ำฝนล่วงหน้า ๗๒ ชั่วโมงโดยสถาบันสารสนเทศทรัพยากรน้ำและการเกษตร ได้นำมาวิเคราะห์ด้วยแบบจำลอง AP Model เพื่อคาดการณ์พื้นที่ที่จะติดตาม/เฝ้าระวังธรณีพิบัติภัยดินถล่มล่วงหน้า

• ปริมาณน้ำฝนที่วัดได้จากเครือข่ายเฝ้าระวังแจ้งเตือนธรณีพิบัติภัยในรอบ ๒๔ ชั่วโมง (๒๐ ม.ค. ๖๒ เวลา ๐๗.๐๐ น. - ๒๑ ม.ค. ๖๒ เวลา ๐๗.๐๐ น.)

ภาค	จังหวัด / อำเภอ / ตำบล / หมู่บ้าน				ข้อมูลปริมาณน้ำฝน (รอบ ๒๔ ชม.)	เครือข่ายฯ ทธ. (ผู้รายงาน)	
เหนือ	เชียงใหม่	แม่แตง	อินทขิล	มีดกา	ท้องฟ้าโปร่ง อากาศหนาว	นายประภาส ทาสม	
	เชียงราย	เชียงของ	ศรีนครินทร์	ศรีลานนา	ท้องฟ้าแจ่มใส อากาศหนาว	นายอำพล สุริยะ	
	อุตรดิตถ์	ท่าปลา	น้ำหมั้น	ทรายงาม	ท้องฟ้าแจ่มใส อากาศเย็น	นายประสิทธิ์ ทองหล่อ	
	อุตรดิตถ์	ท่าปลา	น้ำหมั้น	น้ำหมั้นใต้	ท้องฟ้าแจ่มใส อากาศเย็น	นายสุนทร สายตรง	
	ลำพูน	แม่ทา	ทาสบเส้า	ร้องเสื่อ	ท้องฟ้าแจ่มใส อากาศเย็น	นายเสน่ห์ คำมีสว่าง	
	ลำพูน	แม่ทา	ทากาศ	ดอยแช่	ท้องฟ้าแจ่มใส อากาศเย็น	นายสุทัศน์ นันตาทากาศ	
ใต้	ชุมพร	สวี	วิสัยใต้	หาดพริก	ท้องฟ้าโปร่ง ไม่มีฝน	นายทวัฒน์ แต่งอ่อน	
	ชุมพร	ปะทิว	เขาไชยราช	ทุ่งพืด	ท้องฟ้าโปร่ง อากาศเย็น	นายสมยศ รัชชานุกูมิ	
	สุราษฎร์ธานี	ท่าชนะ	คลองพา	ชายท่า	ท้องฟ้าโปร่ง อากาศเย็น	นายจรัญ จันดำ	
	สุราษฎร์ธานี	พนม	พนม	แสนสุข	ท้องฟ้าโปร่ง อากาศดี	นายเมธามาต บัวสุวรรณ	
	นครศรีธรรมราช	พิปูน	พิปูน	หูนบ	ท้องฟ้าโปร่ง ไม่มีฝน	นายขันติชาติ องอาจ	
	พังงา	กะปง	เหล	ช้างเขือ	ท้องฟ้าโปร่ง ไม่มีฝน	นายจรีต แสงทอง	
	ตรัง	นาโยง	ช่อง	ไสทอน	ท้องฟ้าโปร่ง อากาศร้อน	นายการุณ ศรีเกตุ	
	กระบี่	เมือง	อ่าวนาง	คลองแห้ง	ท้องฟ้าโปร่ง อากาศดี	นายธรมชัย สุทอก	
	ตะวันออก	ระยอง	เขาชะเมา	ห้วยทับมอญ	คลองหิน	ท้องฟ้าโปร่ง อากาศดี	นายบัญชา บัวผุด
		จันทบุรี	เขาคิชฌกูฏ	จันทเขลม	คลองชม	ท้องฟ้าโปร่ง อากาศดี	นางวรรณศิริ รักแจ้ง
ปราจีนบุรี		นาดี	สะพานหิน	หนองตะแบก	ท้องฟ้าโปร่ง อากาศแจ่มใส	นายดิ้นไทย เสาศิลา	
สระแก้ว		วังน้ำเย็น	ทุ่งมหาเจริญ	สันตะวา	ท้องฟ้าโปร่ง อากาศแจ่มใส	นายลำพุล ศรีบัวรินทร์	
กลาง	ลพบุรี	ลำสนธิ	กุดตาเพชร	กุดตาเพชร	ท้องฟ้าโปร่ง อากาศเย็น	นายสมบุญรัตน์ ปีกขุนทด	
	สุพรรณบุรี	ด่านช้าง	นิคมกระเสียว	ท่าเตื่อ	ท้องฟ้าโปร่ง อากาศดี	นายเอกสิทธิ์ อภิบาล	
	กาญจนบุรี	ด่านมะขามเตี้ย	ด่านมะขามเตี้ย	พุก่าง	ท้องฟ้าโปร่ง อากาศเย็น	นายโกมิน สนวนม	
	ประจวบคีรีขันธ์	หัวหิน	ห้วยสัตว์ใหญ่	เฉลิมพร	ท้องฟ้าโปร่ง อากาศเย็น	นายวัชร ก่าพร	
ตะวันออก เฉียงเหนือ	ศรีสะเกษ	ภูสิงห์	ดงรัก	สันติสุข	ท้องฟ้าโปร่ง อากาศเย็น	น.ส.เบญจมาศ ธรรมพร	
	นครราชสีมา	ปักธงชัย	สะแกราช	คลองเตย	ท้องฟ้าแจ่มใส อากาศดี	นายคณิง กรกิจ	
	เลย	ด่านซ้าย	กกสะทอน	ห้วยมุ่น	ท้องฟ้าหลัว อากาศหนาว	นายมานิตย์ ศรีพรหม	
	ชัยภูมิ	เกษตรสมบูรณ์	กุดเลาะ	กุดเลาะ	ท้องฟ้าโปร่ง อากาศเย็น	นายเข้มพร สมอาจ	
	หนองคาย	สังคม	บ้านม่วง	ตาตเสริม	ท้องฟ้าโปร่ง อากาศเย็น	นายทรงเดช พลฟ้า	
	อุบลราชธานี	น้ำยืน	โคมประดิษฐ์	เข้ด่อน	ท้องฟ้าโปร่ง อากาศเย็น	นางหนูพิยร พรชู	

หมายเหตุ : ศูนย์ปฏิบัติการธรณีพิบัติภัย ได้ประสานงานเครือข่ายเฝ้าระวังแจ้งเตือนธรณีพิบัติภัย จำนวน ๒๘ คน เพื่อรวบรวมข้อมูลในพื้นที่เพื่อจัดทำรายงานสถานการณ์ธรณีพิบัติภัยประจำวัน วันจันทร์ที่ ๒๑ มกราคม พ.ศ. ๒๕๖๒

ศูนย์ปฏิบัติการธรณีพิบัติภัย สำนักธรณีวิทยาสิ่งแวดล้อม
กรมทรัพยากรธรณี กระทรวงทรัพยากรธรรมชาติและสิ่งแวดล้อม
โทร ๐๒ ๖๒๑ ๙๗๐๓-๕ โทรสาร ๐๒ ๖๒๑ ๙๗๐๐
www.dmr.go.th