



# รายงานสรุปเหตุการณ์แผ่นดินไหวขนาด 4.9 บริเวณอำเภอวังเหนือ จังหวัดลำปาง



## สถานการณ์

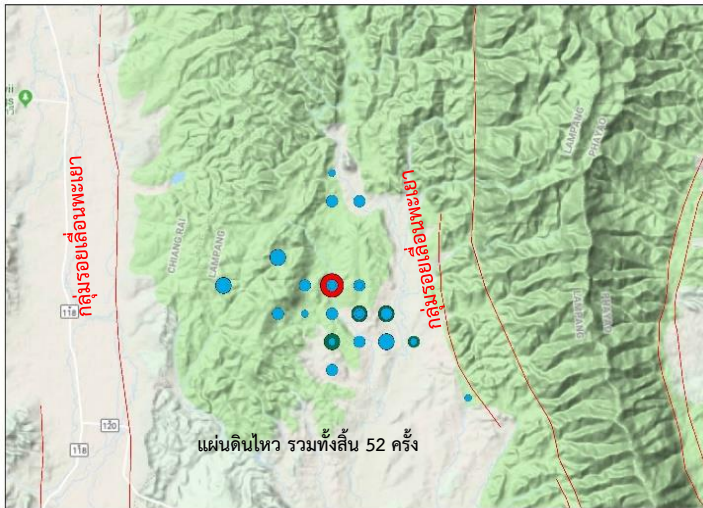
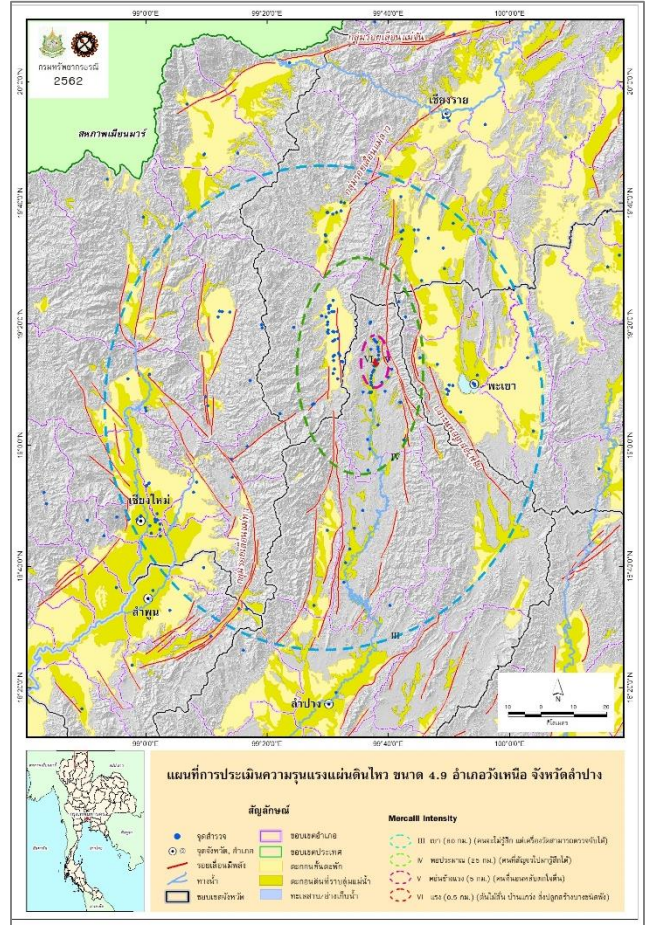
เมื่อวันที่ 20 กุมภาพันธ์ 2562 เกิดแผ่นดินไหว ที่ อ.วังเหนือ จ.ลำปาง โดยเกิดแผ่นดินไหวนำ (foreshocks) 13 ครั้ง มีขนาด 2.0 - 3.3 และมีแผ่นดินไหวหลัก (mainshock) ขนาด 4.9 ลึก 21 กม. เวลา 16.05 น. ที่ ต.ทุ่งฮั่ว ต่อมา มีแผ่นดินไหวตาม (aftershocks) ตั้งแต่วันที่ 20 กุมภาพันธ์ 62 เวลา 16.54 น. ถึง วันที่ 26 กุมภาพันธ์ 62 เวลา 07.48 น. จำนวน 38 ครั้ง ขนาด 1.5 - 3.7 รวมทั้งสิ้น 52 ครั้ง ทั้งนี้ สถานการณ์การเกิดแผ่นดินไหวมีแนวโน้มคลี่คลายลงแล้ว (ที่มา : กองเฝ้าระวังแผ่นดินไหว กรมอุตุนิยมวิทยา)

## สาเหตุ

สำหรับแผ่นดินไหวครั้งนี้ จัดเป็นแผ่นดินไหวขนาดค่อนข้างเล็ก (light) สาเหตุเกิดจากการเลื่อนตัวของรอยเลื่อนพะเยา ตามแนวระดับแบบเหลื่อมขวา (right lateral strike slip fault) ซึ่งรอยเลื่อนนี้มีทิศทางการวางตัวในแนวเหนือ-ใต้ โดยมีความยาวประมาณ 90 กิโลเมตร

## การดำเนินงาน ทร.

1. ได้จัดส่งนักธรณีวิทยาเข้าตรวจสอบพื้นที่เพื่อประเมินผลกระทบความเสียหาย และจัดทำแผนที่ความรุนแรงของแผ่นดินไหว (Earthquake Intensity Map) พร้อมให้คำแนะนำและแนวทางการแก้ไข
2. กรมทรัพยากรธรณีได้ติดตามสถานการณ์ และประเมินสถานการณ์การยับตัวของกลุ่มรอยเลื่อนมีพลังอย่างใกล้ชิด



## สัญลักษณ์

- - Mainshock ขนาด 4.9 (1 ครั้ง)
- - Foreshock ขนาด 2.3-3.3 (13 ครั้ง)
- - Aftershock ขนาด 1.3-3.7 (38 ครั้ง)
- - ขนาดแผ่นดินไหว 1.0 - 1.9
- - ขนาดแผ่นดินไหว 2.0 - 2.9
- - ขนาดแผ่นดินไหว 3.0 - 3.9
- - ขนาดแผ่นดินไหว 4.0 - 4.9
- - รอยเลื่อน

