



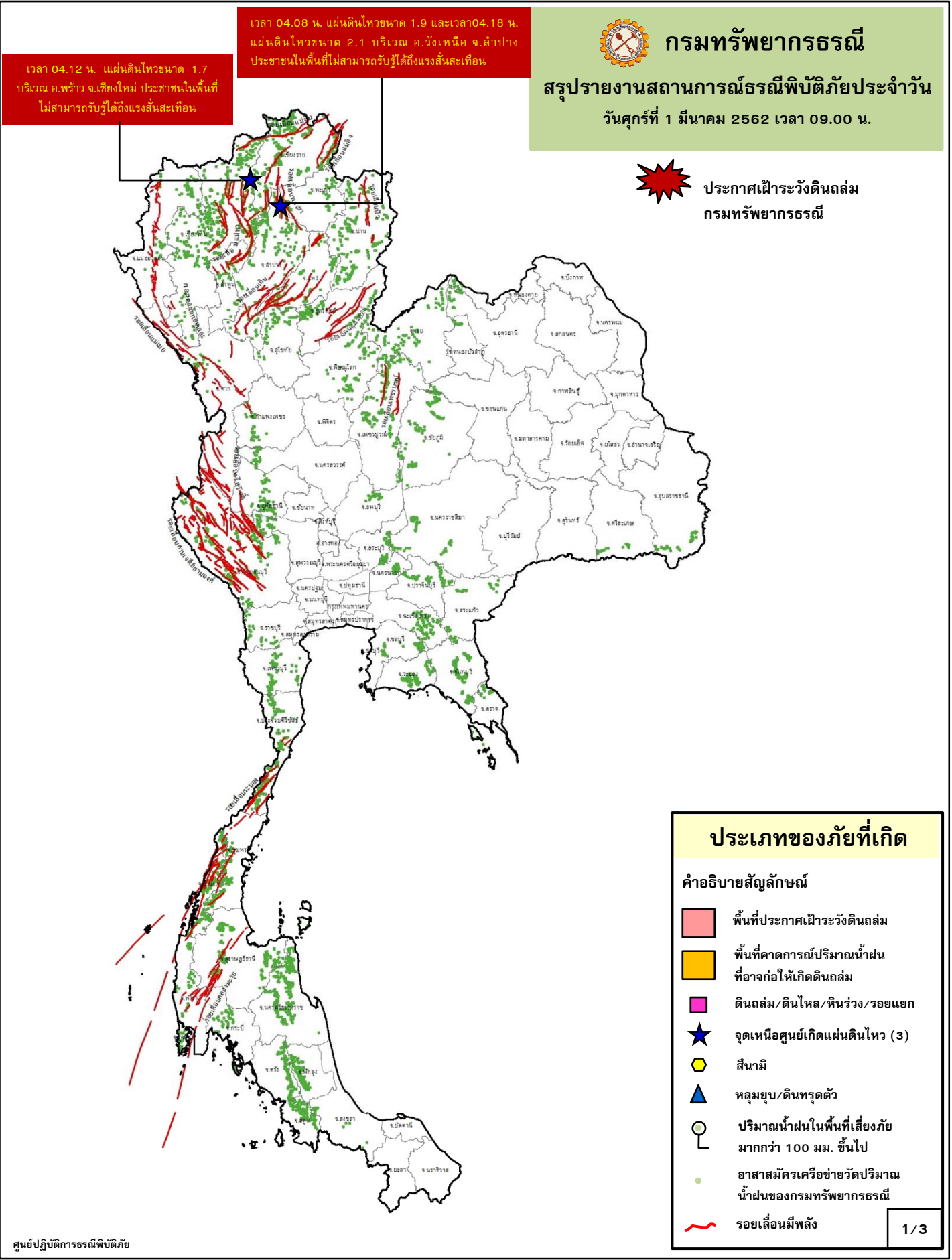
กรมทรัพยากรธรณี

สรุปรายงานสถานการณ์ธรณีพิบัติภัยประจำวัน

วันศุกร์ที่ 1 มีนาคม 2562 เวลา 09.00 น.



ประกาศเฝ้าระวังดินถล่ม
กรมทรัพยากรธรณี



เวลา 04.12 น. แผ่นดินไหวขนาด 1.7 บริเวณ อ.พร้าว จ.เชียงใหม่ ประชาชนในพื้นที่ไม่สามารถรับรู้ได้ถึงแรงสั่นสะเทือน

เวลา 04.08 น. แผ่นดินไหวขนาด 1.9 และเวลา 04.18 น. แผ่นดินไหวขนาด 2.1 บริเวณ อ.วังเหนือ จ.ลำปาง ประชาชนในพื้นที่ไม่สามารถรับรู้ได้ถึงแรงสั่นสะเทือน

ประเภทของภัยที่เกิด

คำอธิบายสัญลักษณ์

- พื้นที่ประกาศเฝ้าระวังดินถล่ม
- พื้นที่คาดการณ์ปริมาณน้ำฝนที่อาจก่อให้เกิดดินถล่ม
- ดินถล่ม/ดินไหล/หินร่วง/รอยแยก
- ★ จุดเหนือศูนย์เกิดแผ่นดินไหว (3)
- สึนามิ
- ▲ หลุมยุบ/ดินทรุดตัว
- ปริมาณน้ำฝนในพื้นที่เสี่ยงภัยมากกว่า 100 มม. ขึ้นไป
- อาสาสมัครเครือข่ายวัดปริมาณน้ำฝนของกรมทรัพยากรธรณี
- รอยเลื่อนมีพลัง



รายงานสถานการณ์ธรณีพิบัติภัยประจำวัน
วันศุกร์ที่ ๑ มีนาคม พ.ศ. ๒๕๖๒ เวลา ๐๙.๐๐ น.



๑. ประกาศกรมทรัพยากรธรณี

- ไม่มี

๒. ธรณีพิบัติภัยภายในประเทศ รอบ ๒๔ ชั่วโมง

๒.๑ ดินถล่มน้ำป่าไหลหลาก ดินไหล หินร่วง รอยแยก และหลุมยุบ

- ไม่มี

๒.๒ แผ่นดินไหว

- เวลา ๐๔.๑๒ น. เกิดแผ่นดินไหวขนาด ๑.๗ ที่ระดับความลึก ๒ กิโลเมตร บริเวณอำเภอพริ้ว จังหวัดเชียงใหม่ เบื้องต้นประชาชนในพื้นที่ไม่สามารถรับรู้ได้แรงสั่นสะเทือน เวลา ๐๔.๐๘ น. เกิดแผ่นดินไหวขนาด ๑.๙ ที่ระดับความลึก ๔ กิโลเมตร และเวลา ๐๔.๑๘ น. เกิดแผ่นดินไหวขนาด ๒.๑ ที่ระดับความลึก ๒ กิโลเมตร บริเวณอำเภอวังเหนือ จังหวัดลำปาง เบื้องต้นประชาชนในพื้นที่ไม่สามารถรับรู้ได้แรงสั่นสะเทือน (ที่มา : กองเฝ้าระวังแผ่นดินไหว กรมอุตุนิยมวิทยา)

๓. ธรณีพิบัติภัยทั่วโลก รอบ ๒๔ ชั่วโมง ที่มีผลกระทบรุนแรง (ดินถล่ม ภูเขาไฟระเบิด แผ่นดินไหว สึนามิ หลุมยุบและอื่นๆ)

- ไม่มี

๔. พื้นที่ติดตามและเฝ้าระวังสถานการณ์ธรณีพิบัติภัยดินถล่มและน้ำป่าไหลหลากของกรมทรัพยากรธรณี

- เนื่องจากในพื้นที่เสี่ยงดินถล่ม มีปริมาณน้ำฝนไม่ถึงเกณฑ์การเฝ้าระวัง ประกอบกับบางพื้นที่ไม่มีฝนตก จึงไม่มีพื้นที่ติดตามสถานการณ์ธรณีพิบัติภัยดินถล่มและน้ำป่าไหลหลาก

๕. แนวทางการบริหาร

กรณีสถานการณ์ปกติ

- กรมทรัพยากรธรณี ร่วมกับหน่วยงานต่างๆ ที่เกี่ยวข้องดำเนินการติดตามสถานการณ์อย่างต่อเนื่องสม่ำเสมอ เพื่อให้พร้อมสำหรับการแลกเปลี่ยนและสนับสนุนข้อมูลด้านการบริหารจัดการพิบัติภัยของแต่ละหน่วยงาน และเป็นการช่วยบรรเทาและลดผลกระทบจากพิบัติภัยที่อาจเกิดขึ้นต่อชีวิตและทรัพย์สินของประชาชนอีกทางหนึ่ง
- หน่วยงานที่เกี่ยวข้องเตรียมความพร้อมเพื่อรับมือกับสถานการณ์ที่อาจเกิดขึ้นได้อย่างทันท่วงที
- แจ้งข้อมูล/ข่าวสาร/รายงาน อย่างสม่ำเสมอ

ข้อมูลสนับสนุนที่ใช้ในการวิเคราะห์ ติดตามและเฝ้าระวังธรณีพิบัติภัยดินถล่ม ศูนย์ปฏิบัติการธรณีพิบัติภัย มีดังนี้

• สภาพอากาศ (กรมอุตุนิยมวิทยา)

- พยากรณ์อากาศ ๒๔ ชั่วโมงข้างหน้า ประเทศไทยตอนบนมีอากาศร้อนโดยทั่วไป โดยมีฝนฟ้าคะนองบางแห่งบริเวณภาคเหนือ ภาคตะวันออกเฉียงเหนือ ภาคกลาง และภาคตะวันออก ขอให้ประชาชนบริเวณประเทศไทยตอนบนดูแลสุขภาพเนื่องจากสภาพอากาศที่ร้อนขึ้นในตอนกลางวันไว้ด้วย

ลักษณะสำคัญทางอุตุนิยมวิทยา ความกดอากาศต่ำเนื่องจากความร้อนปกคลุมประเทศไทยตอนบน ประกอบกับมีลมใต้และลมตะวันออกเฉียงใต้พัดปกคลุมบริเวณดังกล่าว ลักษณะเช่นนี้ทำให้บริเวณประเทศไทยตอนบนอากาศร้อนโดยทั่วไป กับมีฝนฟ้าคะนองบางแห่ง

- ปริมาณน้ำฝนสูงสุดวัดได้ที่อำเภอท่าม่วง จังหวัดกาญจนบุรี ๒.๖ มม. (ที่มา : กรมอุตุนิยมวิทยา)

• พื้นที่คาดการณ์ปริมาณน้ำฝนที่อาจก่อให้เกิดดินถล่มล่วงหน้า ๓ วัน จากแบบจำลองพื้นที่อ่อนไหวต่อดินถล่มแบบพลวัต (AP Model) สำหรับศูนย์ปฏิบัติการธรณีพิบัติภัย

- ไม่มีพื้นที่คาดการณ์

หมายเหตุ AP Model เป็นการวิเคราะห์ข้อมูลเชิงสถิติของปริมาณน้ำฝนสะสมและเหตุการณ์ดินถล่มในอดีตนำมาสร้างเกณฑ์น้ำฝนสะสมวิกฤตสำหรับเฝ้าระวังและแจ้งเตือนภัยดินถล่ม ข้อมูลการคาดการณ์ปริมาณน้ำฝนล่วงหน้า ๗๒ ชั่วโมงโดยสถาบันสารสนเทศทรัพยากรน้ำและการเกษตร ได้นำมาวิเคราะห์ด้วยแบบจำลอง AP Model เพื่อคาดการณ์พื้นที่ที่จะติดตาม/เฝ้าระวังธรณีพิบัติภัยดินถล่มล่วงหน้า

• ปริมาณน้ำฝนที่วัดได้จากเครือข่ายฝึกระวังแจ้งเตือนธรณีพิบัติภัยในรอบ ๒๔ ชั่วโมง (๒๘ ก.พ. ๖๒ เวลา ๐๗.๐๐ น. - ๑ มี.ค. ๖๒ เวลา ๐๗.๐๐ น.)

ภาค	จังหวัด / อำเภอ / ตำบล / หมู่บ้าน				ข้อมูลปริมาณน้ำฝน (รอบ ๒๔ ชม.)	เครือข่ายฯ ทธ. (ผู้รายงาน)
เหนือ	ลำพูน	แม่ทา	ทาสบเส้า	กอลุง	ท้องฟ้าโปร่ง อากาศร้อน	นายทวี ศรีแจ่ม
	เชียงใหม่	ฝาง	โป่งน้ำร้อน	หัวฝาย	ท้องฟ้าโปร่ง อากาศเย็น	นายสมศักดิ์ แซ่ลี
	เชียงใหม่	เวียงป่าเป้า	แม่เจดีย์	ชั้นหอม	ท้องฟ้าโปร่ง อากาศเย็น	นายสมยศ ต้าคำดี
	เชียงใหม่	ฝาง	แม่ฮอน	หัวยหอม	ท้องฟ้าโปร่ง อากาศเย็น	นายศรี เมืองมูล
ใต้	นครศรีธรรมราช	พิปูน	พิปูน	หูนบ	ท้องฟ้าโปร่ง ไม่มีฝนตก	นายขันติชาติ ่องอาจ
	นครศรีธรรมราช	พิปูน	พิปูน	ใหม่	ท้องฟ้าโปร่ง ไม่มีฝนตก	นางหนูพริก ประสงค์
	สตูล	ทุ่งหว้า	ป่าแก่บ่อหิน	ทุ่งดินหลุ่ม	ท้องฟ้าโปร่ง อากาศแจ่มใส	นายเชียร ชำนาญดง
	พัทลุง	ตะโหมด	เขาหัวช้าง	หัวช้าง	ท้องฟ้าโปร่ง ไม่มีฝนตก	นายสหาก สุดแก้ว
ตะวันออก	ระยอง	แกลง	สองสลึง	สองพี่น้อง	ท้องฟ้าโปร่ง อากาศร้อน	นายเฉลียว วงศ์ทรัพย์
	สระแก้ว	วังน้ำเย็น	ทุ่งมหาเจริญ	คลองจระเข้	ท้องฟ้าโปร่ง อากาศเริ่มเย็น	นางราตรี บัวผา
	ตราด	บ่อไร่	หนองบอน	หนองบอน	ท้องฟ้าโปร่ง อากาศร้อน	นายถาวร อินพลอย
	ฉะเชิงเทรา	ท่าตะเกียบ	คลองตะเกรา	หัวตะปอก	ท้องฟ้าโปร่ง อากาศเย็น	นายพล พรหมศรี
กลาง	สระบุรี	มวกเหล็ก	มวกเหล็ก	หินลับ	ท้องฟ้าโปร่ง ไม่มีฝนตก	นายวันชัย นาสุทธิ
	เพชรบุรี	แก่งกระจาน	ห้วยแม่เพรียง	ห้วยไผ่	ท้องฟ้าโปร่ง ไม่มีฝนตก	นางสาวนัฐพร กันทุกซ์
	ประจวบคีรีขันธ์	ทับสะแก	เขาล้าน	สวนส้ม	ท้องฟ้าโปร่ง อากาศร้อน	นายบุญธรรม สมมิตร
	นครนายก	เมือง	สาริกา	เขาตอง	ท้องฟ้าโปร่ง อากาศร้อน	นายโสภณัฐต์ กลิ่นผา
ตะวันออก เฉียงเหนือ	นครราชสีมา	สีคิ้ว	คลองไผ่	หนองซอน	ท้องฟ้าโปร่ง อากาศร้อน	นางยลพัทธ์ ก้องกระโทก
	ศรีสะเกษ	ภูสิงห์	ดงรัก	นาตราว	ท้องฟ้าโปร่ง อากาศร้อน	นางเพ็ญประภา ทองประสาร
	อุบลราชธานี	น้ำยืน	สีวิเชียร	ศรีบุญเรือง	ท้องฟ้าโปร่ง อากาศร้อน	นายทองดี บุญผาชาติ
	เลย	เชียงคาน	เขาแก้ว	เขาแก้ว	ท้องฟ้าโปร่ง อากาศร้อน	นายศุภศักดิ์ สมทอง

หมายเหตุ : ศูนย์ปฏิบัติการธรณีพิบัติภัย ได้ประสานงานเครือข่ายฝึกระวังแจ้งเตือนธรณีพิบัติภัย จำนวน ๒๐ คน เพื่อรวบรวมข้อมูลในพื้นที่เพื่อจัดทำรายงานสถานการณ์ธรณีพิบัติภัยประจำวัน วันศุกร์ที่ ๑ มีนาคม พ.ศ. ๒๕๖๒

ศูนย์ปฏิบัติการธรณีพิบัติภัย กองธรณีวิทยาสิ่งแวดล้อม
กรมทรัพยากรธรณี กระทรวงทรัพยากรธรรมชาติและสิ่งแวดล้อม ๘
โทร ๐๒ ๖๒๑ ๔๗๐๓-๕ โทรสาร ๐๒ ๖๒๑ ๔๗๐๐
www.dmr.go.th