



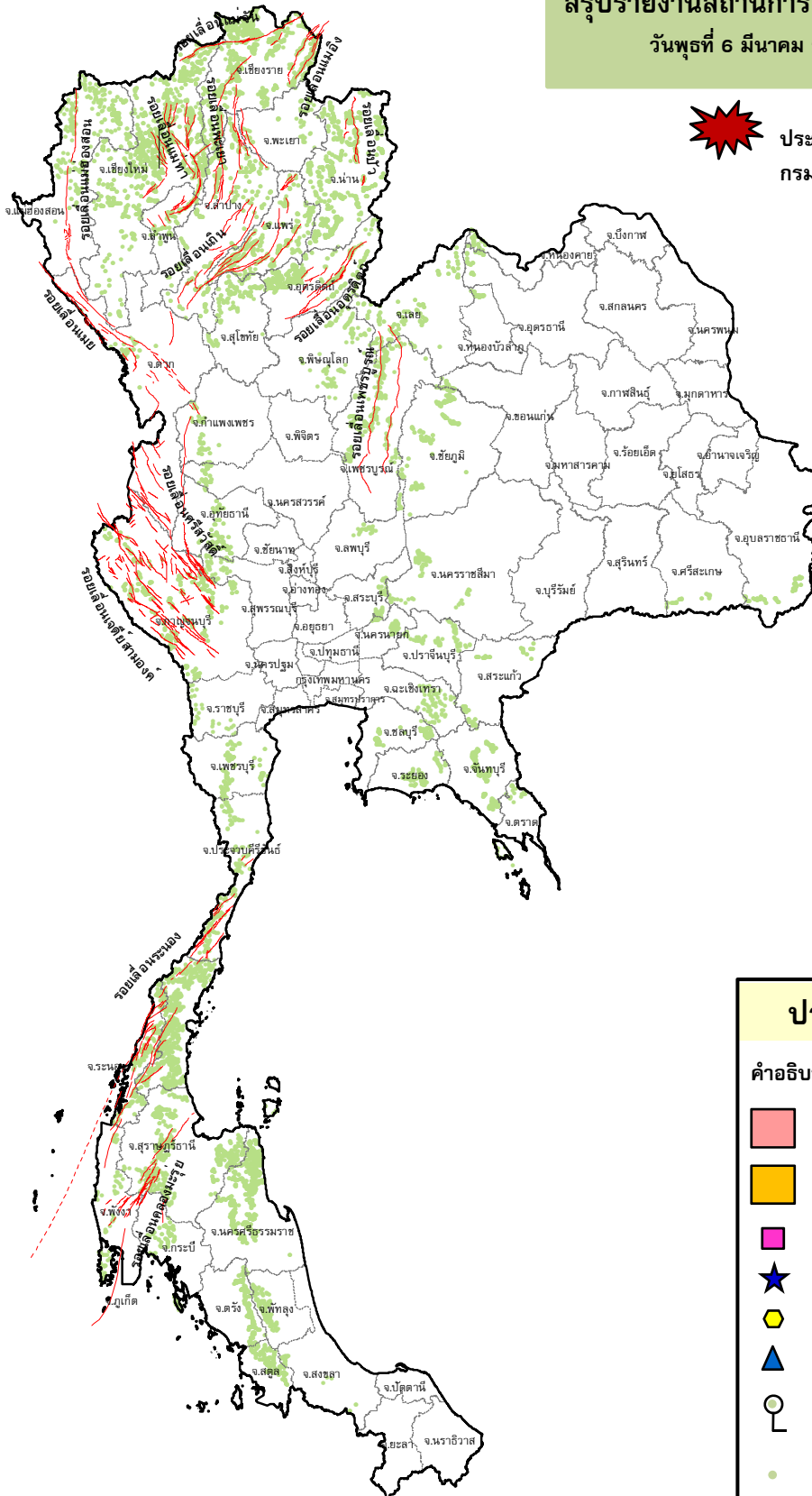
# กรมทรัพยากรธรณี

## สรุปรายงานสถานการณ์ธรณีพิบัติภัยประจำวัน

วันพุธที่ 6 มีนาคม 2562 เวลา 09.00 น.



**ประกาศเฝ้าระวังดินถล่ม**  
กรมทรัพยากรธรณี



### ประเภทของภัยที่เกิด

#### คำอธิบายสัญลักษณ์

-  พื้นที่ประกาศเฝ้าระวังดินถล่ม
-  พื้นที่คาดการณ์ปริมาณน้ำฝนที่อาจก่อให้เกิดดินถล่ม
-  ดินถล่ม/ดินไหล/หินร่วง/รอยแยก
-  จุดเหนือศูนย์เกิดแผ่นดินไหว
-  สึนามิ
-  หลุมยุบ/ดินทรุดตัว
-  ปริมาณน้ำฝนในพื้นที่เสี่ยงภัยมากกว่า 100 มม. ขึ้นไป
-  อาสาสมัครเครือข่ายวัดปริมาณน้ำฝนของกรมทรัพยากรธรณี
-  รอยเลื่อนมีพลัง



รายงานสถานการณ์ธรณีพิบัติภัยประจำวัน  
วันที่ ๖ มีนาคม พ.ศ. ๒๕๖๒ เวลา ๐๙.๐๐ น.



๑. ประกาศกรมทรัพยากรธรณี

- ไม่มี

๒. ธรณีพิบัติภัยภายในประเทศ รอบ ๒๔ ชั่วโมง

๒.๑ ดินถล่มน้ำป่าไหลหลาก ดินไหล หินร่วง รอยแยก และหลุมยุบ

- ไม่มี

๒.๒ แผ่นดินไหว

- ไม่มี

๓. ธรณีพิบัติภัยทั่วโลก รอบ ๒๔ ชั่วโมง ที่มีผลกระทบรุนแรง (ดินถล่ม ภูเขาไฟระเบิด แผ่นดินไหว สึนามิ หลุมยุบและอื่นๆ)

- ไม่มี

๔. พื้นที่ติดตามและเฝ้าระวังสถานการณ์ธรณีพิบัติภัยดินถล่มและน้ำป่าไหลหลากของกรมทรัพยากรธรณี

- เนื่องจากในพื้นที่เสี่ยงดินถล่ม มีปริมาณน้ำฝนไม่ถึงเกณฑ์การเฝ้าระวัง ประกอบกับบางพื้นที่ไม่มีฝนตก จึงไม่มีพื้นที่ติดตามสถานการณ์ธรณีพิบัติภัยดินถล่มและน้ำป่าไหลหลาก

๕. แนวทางการบริหาร

กรณีสถานการณ์ปกติ

- กรมทรัพยากรธรณี ร่วมกับหน่วยงานต่างๆ ที่เกี่ยวข้องดำเนินการติดตามสถานการณ์อย่างต่อเนื่องสม่ำเสมอ เพื่อให้พร้อมสำหรับการแลกเปลี่ยนและสนับสนุนข้อมูลด้านการบริหารจัดการพิบัติภัยของแต่ละหน่วยงาน และเป็นการช่วยบรรเทาและลดผลกระทบจากพิบัติภัยที่อาจเกิดขึ้นต่อชีวิตและทรัพย์สินของประชาชนอีกทางหนึ่ง
- หน่วยงานที่เกี่ยวข้องเตรียมความพร้อมเพื่อรับมือกับสถานการณ์ที่อาจเกิดขึ้นได้อย่างทันท่วงที
- แจ้งข้อมูล/ข่าวสาร/รายงาน อย่างสม่ำเสมอ

ข้อมูลสนับสนุนที่ใช้ในการวิเคราะห์ ติดตามและเฝ้าระวังธรณีพิบัติภัยดินถล่ม ศูนย์ปฏิบัติการธรณีพิบัติภัย มีดังนี้

• สภาพอากาศ (กรมอุตุนิยมวิทยา)

- พยากรณ์อากาศ ๒๔ ชั่วโมงข้างหน้า ประเทศไทยตอนบนมีอากาศร้อนโดยทั่วไป โดยมีฝนฟ้าคะนองบางแห่งบริเวณภาคตะวันออกเฉียงเหนือ และภาคตะวันออกเฉียงเหนือ ขอให้ประชาชนบริเวณประเทศไทยตอนบนดูแลสุขภาพเนื่องจากสภาพอากาศร้อนในตอนกลางวันไว้ด้วย

ลักษณะสำคัญทางอุตุนิยมวิทยา ความกดอากาศต่ำเนื่องจากความร้อนปกคลุมประเทศไทยตอนบน ประกอบกับมีลมใต้และลมตะวันออกเฉียงใต้พัดปกคลุมภาคตะวันออกเฉียงเหนือ ภาคกลาง และภาคตะวันออกเฉียงเหนือ ลักษณะเช่นนี้ทำให้ประเทศไทยตอนบนมีอากาศร้อนโดยทั่วไป กับมีฝนฟ้าคะนองบางแห่ง

- ปริมาณน้ำฝนสูงสุดวัดได้ที่อำเภอบางขัน จังหวัดนครศรีธรรมราช ๒๐.๖ มม. (ที่มา : สถาบันสารสนเทศทรัพยากรน้ำและการเกษตร)

• พื้นที่คาดการณ์ปริมาณน้ำฝนที่อาจก่อให้เกิดดินถล่มล่วงหน้า ๓ วัน จากแบบจำลองพื้นที่อ่อนไหวต่อดินถล่มแบบพลวัต (AP Model) สำหรับศูนย์ปฏิบัติการธรณีพิบัติภัย

- ไม่มีพื้นที่คาดการณ์

หมายเหตุ AP Model เป็นการวิเคราะห์ข้อมูลเชิงสถิติของปริมาณน้ำฝนสะสมและเหตุการณ์ดินถล่มในอดีตนำมาสร้างเกณฑ์น้ำฝนสะสมวิกฤตสำหรับเฝ้าระวังและแจ้งเตือนภัยดินถล่ม ข้อมูลการคาดการณ์ปริมาณน้ำฝนล่วงหน้า ๗๒ ชั่วโมงโดยสถาบันสารสนเทศทรัพยากรน้ำและการเกษตร ได้นำมาวิเคราะห์ด้วยแบบจำลอง AP Model เพื่อคาดการณ์พื้นที่ที่จะติดตาม/เฝ้าระวังธรณีพิบัติภัยดินถล่มล่วงหน้า

• ปริมาณน้ำฝนที่วัดได้จากเครือข่ายเฝ้าระวังแจ้งเตือนธรณีพิบัติภัยในรอบ ๒๔ ชั่วโมง (๕ มี.ค. ๖๒ เวลา ๐๗.๐๐ น. - ๖ มี.ค. ๖๒ เวลา ๐๗.๐๐ น.)

ภาค	จังหวัด / อำเภอ / ตำบล / หมู่บ้าน				ข้อมูลปริมาณน้ำฝน (รอบ ๒๔ ชม.)	เครือข่ายฯ ทธ. (ผู้รายงาน)
เหนือ	เชียงใหม่	ดอยสะเก็ด	เทพเสด็จ	แม่ต๋อน	ท้องฟ้าโปร่ง อากาศเย็น	นายมนตรี กิติรัตน์
	น่าน	สองแคว	ยอด	ปางสำน	ท้องฟ้าโปร่ง อากาศเย็น	นายชัยพฤกษ์ ยะแสง
	อุตรดิตถ์	ลับแล	แม่พูล	ผามอบ	ท้องฟ้าโปร่ง อากาศดี	นายฤทธิชัย ช่าง
	อุตรดิตถ์	ท่าปลา	น้ำหมั้น	น้ำหมั้นใต้	ท้องฟ้าโปร่ง อากาศดี	นายสุนทร สายตรง
	เพชรบูรณ์	หล่มเก่า	วังบาล	ภูปูน	ท้องฟ้าโปร่ง อากาศเย็น	นายกำไร นันทกุล
ใต้	สุราษฎร์ธานี	พนม	คลองศก	บางปรุ	ท้องฟ้าครึ้ม มีฝนตกเล็กน้อย	นายบุญพาสน์ แก้วผลึก
	นครศรีธรรมราช	พิปูน	พิปูน	หุบบ	ท้องฟ้าโปร่ง ไม่มีฝน	นายขันติชาติ ่องอาจ
	สตูล	ทุ่งหว้า	ป่าแก่บ่อหิน	ทุ่งดินหลุ่ม	ท้องฟ้าโปร่ง ไม่มีฝน	นายเชียร ชำนาญดง
	พังงา	กะปง	เหล	ช้างเชือ	ท้องฟ้าโปร่ง ไม่มีฝน	นายจรีต แสงทอง
	ชุมพร	สวี	นาสัก	น้ำลอดใหญ่	ท้องฟ้าโปร่ง อากาศร้อน	นายพนม นพชำนาญ
	ระนอง	ละอุ่น	บางพระเหนือ	ระวี	ท้องฟ้าโปร่ง อากาศร้อน	นางละออง เดชะ
ตะวันออก	ระยอง	เขาชะเมา	ห้วยทับมอญ	คลองหิน	ท้องฟ้าโปร่ง ไม่มีฝน	นายบัญชา บัวผุด
	จันทบุรี	เขาคิชฌกูฏ	ตะเคียนทอง	คลองกระสือ	ท้องฟ้าแจ่มใส อากาศร้อน	นายสมัย วุฒิชัย
	สระแก้ว	วังสมบูรณ์	วังทอง	คลองไม้เลี้ยง	ท้องฟ้าโปร่ง อากาศร้อน	นายอุทัย เทียงธรรม
	ปราจีนบุรี	นาดี	สะพานหิน	โนนม่วง	ท้องฟ้าโปร่ง อากาศร้อน	นายวินัย เคาระห์ดี
	ชลบุรี	ศรีราชา	หนองขาม	โค้งดารา	ท้องฟ้าโปร่ง ไม่มีฝนตก	นายวิชาญ พันธุ์เวศ
กลาง	ลพบุรี	สระโบสถ์	นิยมชัย	ดงหลุ่ม	ท้องฟ้าโปร่ง อากาศร้อน	นางกานต์ชนก พรหมมา
	ประจวบคีรีขันธ์	บางสะพาน	ชัยเกษม	มรสวบ	ท้องฟ้าโปร่ง อากาศดี	นายสนาม คุคิลป์
	กาญจนบุรี	ศรีสวัสดิ์	นาสวน	ปลายนาสวน	ท้องฟ้าโปร่ง อากาศร้อน	นายวัลลภ ภูสันติภาพ
	นครนายก	เมือง	ศรีนาวา	ศรีนาวา	ท้องฟ้าโปร่ง อากาศร้อน	นายปรีชา จันทอนธิมุข
ตะวันออก เฉียงเหนือ	เลย	ด่านซ้าย	นาหอ	หัวนาแหลม	ท้องฟ้าโปร่ง อากาศร้อน	นายยม โสประดิษฐ์
	ชัยภูมิ	เกษตรสมบูรณ์	กุดเลาะ	กุดเลาะ	ท้องฟ้าโปร่ง อากาศร้อน	นายเข้มพร สมอาจ
	หนองบัวลำภู	สุวรรณคูหา	บ้านโคก	กกต้อง	ท้องฟ้าโปร่ง อากาศร้อน	นายอดุลย์ บุตรเตร
	อุดรธานี	น้ำโสม	น้ำโสม	แสงทองพัฒนา	ท้องฟ้าโปร่ง อากาศร้อน	นายเสมียน คำใบ
	นครราชสีมา	สีคิ้ว	คลองไผ่	ชัยศิลาทอง	ท้องฟ้าโปร่ง อากาศร้อน	นางเกษมศรี อุทัยรัตน์

หมายเหตุ : ศูนย์ปฏิบัติการธรณีพิบัติภัย ได้ประสานงานเครือข่ายเฝ้าระวังแจ้งเตือนธรณีพิบัติภัย จำนวน ๒๕ คน เพื่อรวบรวมข้อมูลในพื้นที่เพื่อจัดทำรายงานสถานการณ์ธรณีพิบัติภัยประจำวัน วันพุธที่ ๖ มีนาคม พ.ศ. ๒๕๖๒

ศูนย์ปฏิบัติการธรณีพิบัติภัย กองธรณีวิทยาสิ่งแวดล้อม  
กรมทรัพยากรธรณี กระทรวงทรัพยากรธรรมชาติและสิ่งแวดล้อม ๘  
โทร ๐๒ ๖๒๑ ๘๗๐๓-๕ โทรสาร ๐๒ ๖๒๑ ๘๗๐๐  
[www.dmr.go.th](http://www.dmr.go.th)