



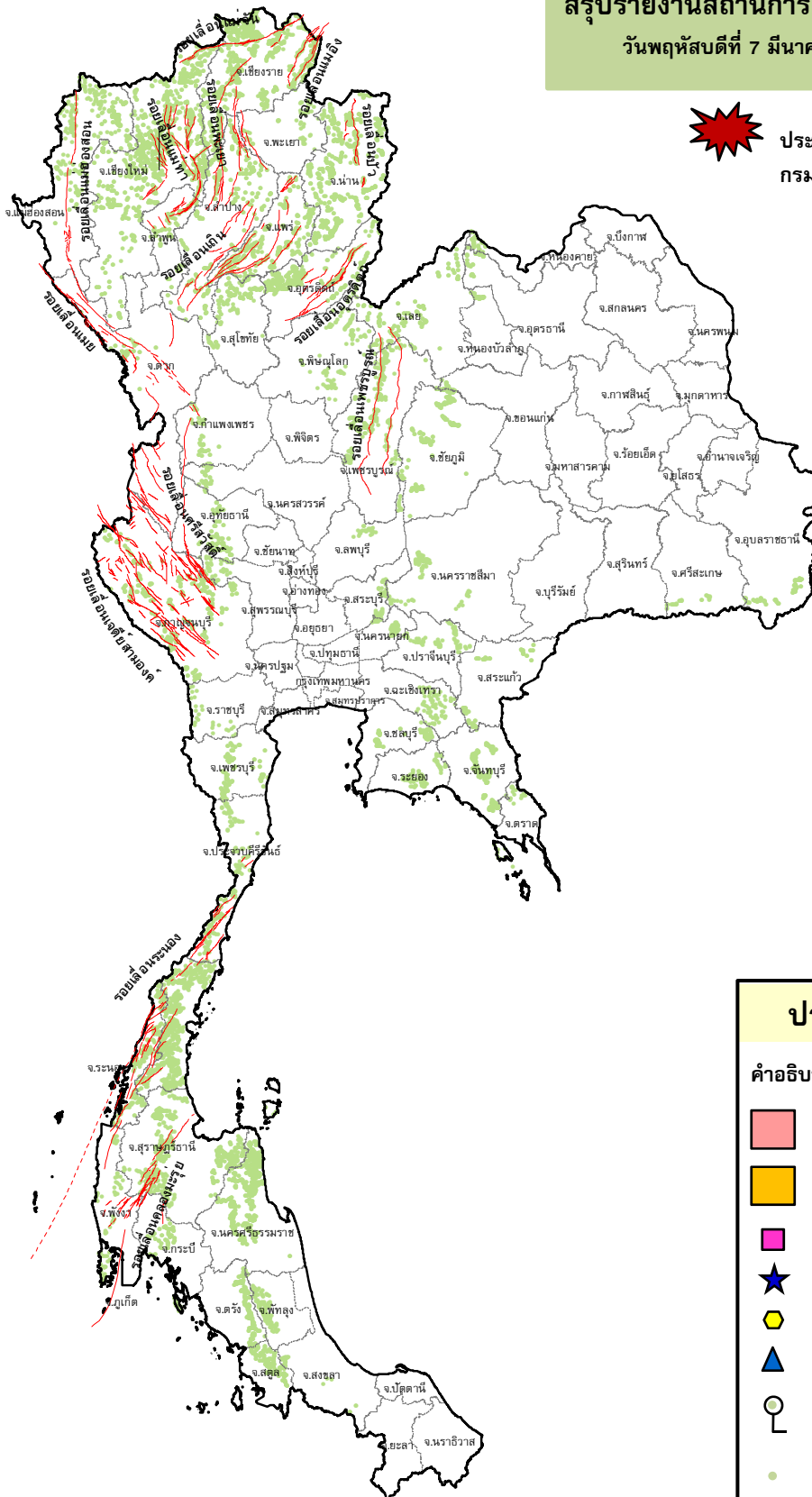
# กรมทรัพยากรธรณี

## สรุปรายงานสถานการณ์ธรณีพิบัติภัยประจำวัน

วันพฤหัสบดีที่ 7 มีนาคม 2562 เวลา 09.00 น.



**ประกาศเฝ้าระวังดินถล่ม**  
กรมทรัพยากรธรณี



### ประเภทของภัยที่เกิด

#### คำอธิบายสัญลักษณ์

-  พื้นที่ประกาศเฝ้าระวังดินถล่ม
-  พื้นที่คาดการณ์ปริมาณน้ำฝนที่อาจก่อให้เกิดดินถล่ม
-  ดินถล่ม/ดินไหล/หินร่วง/รอยแยก
-  จุดเหนือศูนย์เกิดแผ่นดินไหว
-  สึนามิ
-  หลุมยุบ/ดินทรุดตัว
-  ปริมาณน้ำฝนในพื้นที่เสี่ยงภัยมากกว่า 100 มม. ขึ้นไป
-  อาสาสมัครเครือข่ายวัดปริมาณน้ำฝนของกรมทรัพยากรธรณี
-  รอยเลื่อนมีพลัง



รายงานสถานการณ์ธรณีพิบัติภัยประจำวัน  
วันพฤหัสบดีที่ ๗ มีนาคม พ.ศ. ๒๕๖๒ เวลา ๐๙.๐๐ น.



๑. ประกาศกรมทรัพยากรธรณี

- ไม่มี

๒. ธรณีพิบัติภัยภายในประเทศ รอบ ๒๔ ชั่วโมง

๒.๑ ดินถล่มน้ำป่าไหลหลาก ดินไหล หินร่วง รอยแยก และหลุมยุบ

- ไม่มี

๒.๒ แผ่นดินไหว

- ไม่มี

๓. ธรณีพิบัติภัยทั่วโลก รอบ ๒๔ ชั่วโมง ที่มีผลกระทบรุนแรง (ดินถล่ม ภูเขาไฟระเบิด แผ่นดินไหว สึนามิ หลุมยุบและอื่นๆ)

- ไม่มี

๔. พื้นที่ติดตามและเฝ้าระวังสถานการณ์ธรณีพิบัติภัยดินถล่มและน้ำป่าไหลหลากของกรมทรัพยากรธรณี

- เนื่องจากในพื้นที่เสี่ยงดินถล่ม มีปริมาณน้ำฝนไม่ถึงเกณฑ์การเฝ้าระวัง ประกอบกับบางพื้นที่ไม่มีฝนตก จึงไม่มีพื้นที่ติดตามสถานการณ์ธรณีพิบัติภัยดินถล่มและน้ำป่าไหลหลาก

๕. แนวทางการบริหาร

กรณีสถานการณ์ปกติ

- กรมทรัพยากรธรณี ร่วมกับหน่วยงานต่างๆ ที่เกี่ยวข้องดำเนินการติดตามสถานการณ์อย่างต่อเนื่องสม่ำเสมอ เพื่อให้พร้อมสำหรับการแลกเปลี่ยนและสนับสนุนข้อมูลด้านการบริหารจัดการพิบัติภัยของแต่ละหน่วยงาน และเป็นการช่วยบรรเทาและลดผลกระทบจากพิบัติภัยที่อาจเกิดขึ้นต่อชีวิตและทรัพย์สินของประชาชนอีกทางหนึ่ง
- หน่วยงานที่เกี่ยวข้องเตรียมความพร้อมเพื่อรับมือกับสถานการณ์ที่อาจเกิดขึ้นได้อย่างทันท่วงที
- แจ้งข้อมูล/ข่าวสาร/รายงาน อย่างสม่ำเสมอ

ข้อมูลสนับสนุนที่ใช้ในการวิเคราะห์ ติดตามและเฝ้าระวังธรณีพิบัติภัยดินถล่ม ศูนย์ปฏิบัติการธรณีพิบัติภัย มีดังนี้

• สภาพอากาศ (กรมอุตุนิยมวิทยา)

- พยากรณ์อากาศ ๒๔ ชั่วโมงข้างหน้า ประเทศไทยตอนบนมีอากาศร้อนโดยทั่วไป โดยมีฝนฟ้าคะนองบางแห่งบริเวณภาคตะวันออกเฉียงเหนือตอนล่าง ขอให้ประชาชนบริเวณประเทศไทยตอนบนดูแลสุขภาพเนื่องจากสภาพอากาศร้อนในตอนกลางวันไว้ด้วย

ความกดอากาศต่ำเนื่องจากความร้อนปกคลุมประเทศไทยตอนบน ลักษณะเช่นนี้ทำให้ประเทศไทยตอนบน มีอากาศร้อนโดยทั่วไป ประกอบกับมีลมใต้และลมตะวันออกเฉียงใต้พัดปกคลุมภาคตะวันออกเฉียงเหนือตอนล่าง ทำให้บริเวณดังกล่าวมีฝนฟ้าคะนองบางแห่งในระยะนี้

- ปริมาณน้ำฝนสูงสุดวัดได้ที่สถานีอุตุนิยมวิทยา อำเภอพระแสง จังหวัดสุราษฎร์ธานี ๑.๐ มม. (ที่มา : กรมอุตุนิยมวิทยา)

• พื้นที่คาดการณ์ปริมาณน้ำฝนที่อาจก่อให้เกิดดินถล่มล่วงหน้า ๓ วัน จากแบบจำลองพื้นที่อ่อนไหวต่อดินถล่มแบบพลวัต (AP Model) สำหรับศูนย์ปฏิบัติการธรณีพิบัติภัย

- ไม่มีพื้นที่คาดการณ์

หมายเหตุ AP Model เป็นการวิเคราะห์ข้อมูลเชิงสถิติของปริมาณน้ำฝนสะสมและเหตุการณ์ดินถล่มในอดีตนำมาสร้างเกณฑ์น้ำฝนสะสมวิกฤตสำหรับเฝ้าระวังและแจ้งเตือนภัยดินถล่ม ข้อมูลการคาดการณ์ปริมาณน้ำฝนล่วงหน้า ๗๒ ชั่วโมงโดยสถาบันสารสนเทศทรัพยากรน้ำและการเกษตร ได้นำมาวิเคราะห์ด้วยแบบจำลอง AP Model เพื่อคาดการณ์พื้นที่ที่จะติดตาม/เฝ้าระวังธรณีพิบัติภัยดินถล่มล่วงหน้า

• ปริมาณน้ำฝนที่วัดได้จากเครือข่ายเฝ้าระวังแจ้งเตือนธรณีพิบัติภัยในรอบ ๒๔ ชั่วโมง (๖ มี.ค. ๖๒ เวลา ๐๗.๐๐ น. - ๗ มี.ค. ๖๒ เวลา ๐๗.๐๐ น.)

ภาค	จังหวัด / อำเภอ / ตำบล / หมู่บ้าน				ข้อมูลปริมาณน้ำฝน (รอบ ๒๔ ชม.)	เครือข่ายฯ ทธ. (ผู้รายงาน)
เหนือ	เชียงราย	แม่ฟ้าหลวง	แม่สลองใน	ห้วยโย	ท้องฟ้าโปร่ง อากาศร้อน	นายบุญเรือง มาเยอะ
	ลำพูน	แม่ทา	ทากาศ	หนองบัว	ท้องฟ้าโปร่ง อากาศดี	นายชุมพล นันตากาศ
	ลำปาง	แม่พริก	แม่พริก	สันซี้เหล็ก	ท้องฟ้าโปร่ง อากาศร้อน	นายแดง กาวิตตา
	พิษณุโลก	เนินมะปราง	ชมพู	ชมพูใต้	ท้องฟ้าโปร่ง อากาศร้อน	นายพยม กล้าทอง
	อุทัยธานี	ลานสัก	ระบำ	คีรีวงค์	ท้องฟ้าโปร่ง อากาศร้อน	นายเฉลิม ปู่ทอง
ใต้	สตูล	ทุ่งหว้า	ป่าแก่บ่อหิน	ทุ่งดินหลุ่ม	วัดปริมาณน้ำฝนได้ ๕ มม.	นายเจียร ชำนาญดง
	นครศรีธรรมราช	พิปูน	พิปูน	หูนบ	ท้องฟ้าโปร่ง ไม่มีฝน	นายขันติชาติ ่องอาจ
	นครศรีธรรมราช	สิชล	ฉลอง	ท่าควาย	ท้องฟ้าโปร่ง อากาศร้อนมาก	นายวินัย พุดดี
	พังงา	กะปง	เหล	ช้างเขือ	ท้องฟ้าโปร่ง ไม่มีฝน	นายจรีต แสงทอง
	ชุมพร	หลังสวน	หาดยาย	เขียวย่าหมู	ท้องฟ้าโปร่ง อากาศร้อน	นายยศ เสือรุ่ง
	ระนอง	ละอุ่น	บางแก้ว	บางแก้วน้อย	ท้องฟ้าโปร่ง ไม่มีฝน	นายทันวิทย์ เพ็ชรศิริ
	สุราษฎร์ธานี	วิภาวดี	ตะกุกใต้	เกาะใหญ่	ท้องฟ้าโปร่ง อากาศร้อน	นางบุญศรี พิมพ์โพธิ์
	พัทลุง	ศรีบรรพต	เขาปู่	โกลีประรงค์	ท้องฟ้าโปร่ง อากาศร้อน	นางอาพร คงเกิด
ตะวันออก	ชลบุรี	บ่อทอง	พลวงทอง	เขาใหญ่	ท้องฟ้าโปร่ง อากาศดี	นายประภาส แซ่อึ้ง
	ระยอง	แก่ง	วังหว้า	เนินดินแดง	ท้องฟ้าโปร่ง มีแดดจ้า	นายมนตรี เกสโร
	ปราจีนบุรี	นาดี	ทุ่งโพธิ์	คลองตาหมื่น	ท้องฟ้าโปร่ง อากาศร้อน	นางพรทิพย์ ลำพอง
	ปราจีนบุรี	นาดี	สะพานหิน	สะพานหิน	ท้องฟ้าโปร่ง อากาศร้อน	นายสุเทพ ศิลาน้อง
	สระแก้ว	ตาพระยา	ทัพราช	เนินขาม	ท้องฟ้าโปร่ง มีลมแรง	นายสมถวิล ตาโฮสง
กลาง	สุพรรณบุรี	ด่านช้าง	นิคมกระเสียว	ท่าเตือ	ท้องฟ้าโปร่ง อากาศร้อน	นายสุนันท์ คำสุวรรณ
	กาญจนบุรี	ศรีสวัสดิ์	ท่ากระดาน	แก่งแคน	ท้องฟ้าโปร่ง อากาศร้อน	นายวินัย สุวรรณอัมพร
	นครนายก	บ้านนา	เขาเพิ่ม	เขาไม้ไผ่	ท้องฟ้าหวิ อากาศร้อน	นายลือชัย เวียงคำ
	ประจวบคีรีขันธ์	กุยบุรี	หาดขาม	รวมไทย	ท้องฟ้าโปร่ง ไม่มีฝนตก	นายสมชาย มณีวงษ์
	สระบุรี	แก่งคอย	ชะอม	บึงไม้	ท้องฟ้าโปร่ง อากาศร้อน	นางสาวชญาภา กองบุญ
ตะวันออก เฉียงเหนือ	นครราชสีมา	สีคิ้ว	คลองไผ่	ชัยศิลาทอง	ท้องฟ้าโปร่ง อากาศร้อน	นางเกษมศรี อุทัยรัตน์
	หนองคาย	สังคม	นาจิว	ดงป่าเปลือย	ท้องฟ้าหวิ ไม่มีฝนตก	นายถวิล สีจางวาง
	อุดรธานี	นาเยือง	บ้านก้อง	นาคำ	ท้องฟ้าโปร่ง อากาศดี	นายแสง แสงตรีสุข
	อุบลราชธานี	นาจะหลวย	นาจะหลวย	แก่งซี้เหล็ก	ท้องฟ้าโปร่ง อากาศร้อน	นายบัวรินทร์ วาตา
	อุบลราชธานี	บุญศรี	ห้วยข่า	โป่งยอ	ท้องฟ้าโปร่ง อากาศร้อน	นายคำพูล อ่อนพันธ์

หมายเหตุ : ศูนย์ปฏิบัติการธรณีพิบัติภัย ได้ประสานงานเครือข่ายเฝ้าระวังแจ้งเตือนธรณีพิบัติภัย จำนวน ๒๘ คน เพื่อรวบรวมข้อมูลในพื้นที่เพื่อจัดทำรายงานสถานการณ์ธรณีพิบัติภัยประจำวัน วันพฤหัสบดีที่ ๗ มีนาคม พ.ศ. ๒๕๖๒

ศูนย์ปฏิบัติการธรณีพิบัติภัย กองธรณีวิทยาสิ่งแวดล้อม  
กรมทรัพยากรธรณี กระทรวงทรัพยากรธรรมชาติและสิ่งแวดล้อม ๘  
โทร ๐๒ ๖๒๑ ๘๗๐๓-๕ โทรสาร ๐๒ ๖๒๑ ๘๗๐๐  
[www.dmr.go.th](http://www.dmr.go.th)