

เวลา 00.40 น. แผ่นดินไหวขนาด 1.6 บริเวณ อ.วังเหนือ
จ.ลำปาง ประชาชนในพื้นที่ไม่สามารถรับรู้ได้ถึง
แรงสั่นสะเทือน



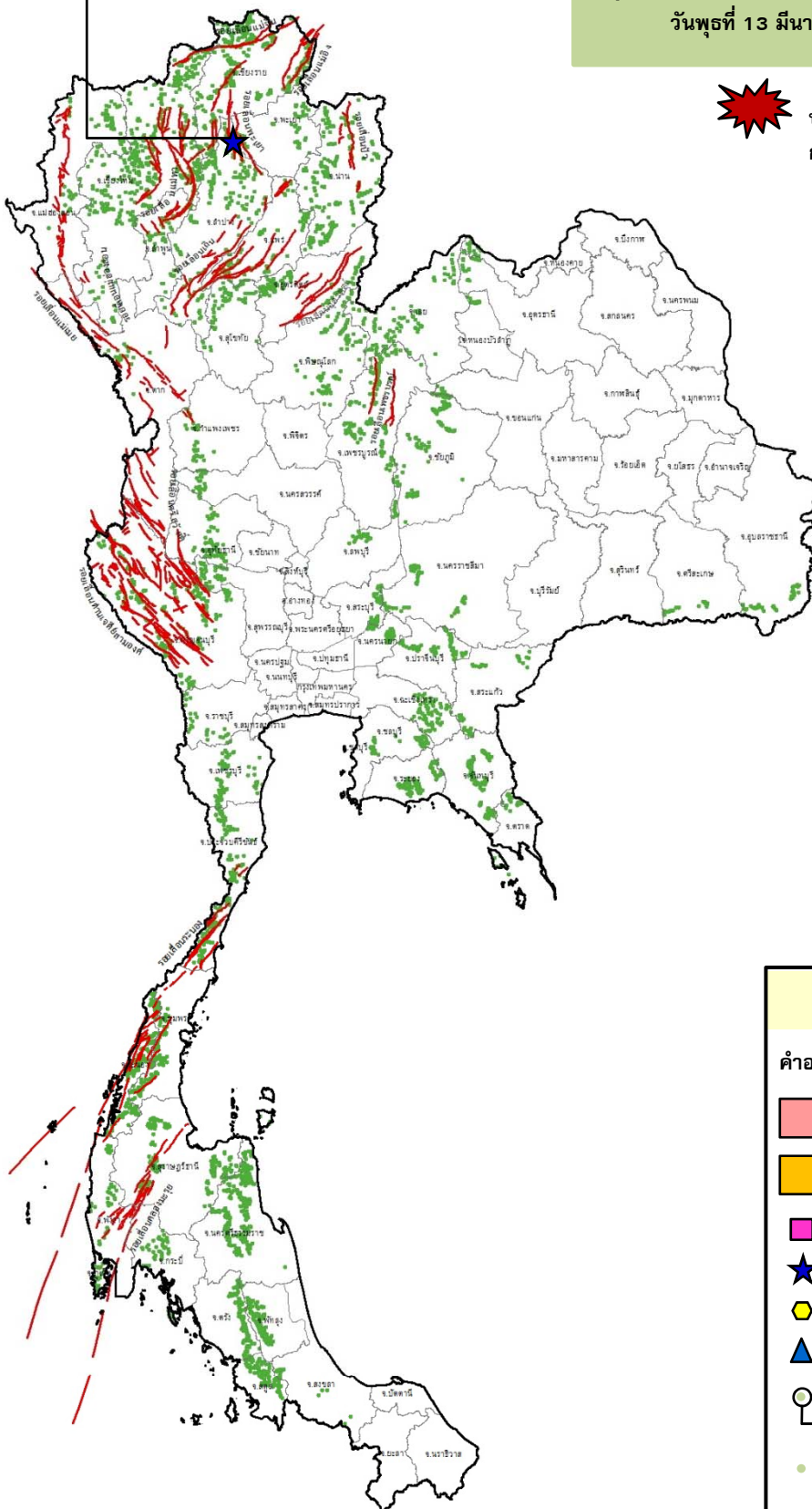
กรมทรัพยากรธรณี

สรุปรายงานสถานการณ์ธรณีพิบัติภัยประจำวัน

วันพุธที่ 13 มีนาคม 2562 เวลา 09.00 น.



ประกาศเฝ้าระวังดินถล่ม
กรมทรัพยากรธรณี



ประเภทของภัยที่เกิด

คำอธิบายสัญลักษณ์

- พื้นที่ประกาศเฝ้าระวังดินถล่ม
- พื้นที่คาดการณ์ปริมาณน้ำฝนที่อาจก่อให้เกิดดินถล่ม
- ดินถล่ม/ดินไหล/หินร่วง/รอยแยก
- จุดเหนือศูนย์เกิดแผ่นดินไหว (1)
- สึนามิ
- หลุมยุบ/ดินทรุดตัว
- ปริมาณน้ำฝนในพื้นที่เสี่ยงภัยมากกว่า 100 มม. ขึ้นไป
- อาสาสมัครเครือข่ายวัดปริมาณน้ำฝนของกรมทรัพยากรธรณี
- รอยเลื่อนมีพลัง



รายงานสถานการณ์ธรณีพิบัติภัยประจำวัน
วันพุธที่ ๑๓ มีนาคม พ.ศ. ๒๕๖๒ เวลา ๐๙.๐๐ น.



๑. ประกาศกรมทรัพยากรธรณี

- ไม่มี

๒. ธรณีพิบัติภัยภายในประเทศ รอบ ๒๔ ชั่วโมง

๒.๑ ดินถล่มน้ำป่าไหลหลาก ดินไหล หินร่วง รอยแยก และหลุมยุบ

- ไม่มี

๒.๒ แผ่นดินไหว

- เวลา ๐๐.๔๐ น. เกิดแผ่นดินไหวขนาด ๑.๖ ที่ระดับความลึก ๕ กิโลเมตร บริเวณอำเภอวังเหนือ จังหวัดลำปาง เบื้องต้นประชาชนในพื้นที่ไม่สามารถรับรู้ได้แรงสั่นสะเทือน (ที่มา : กองเฝ้าระวังแผ่นดินไหว กรมอุตุนิยมวิทยา)

๓. ธรณีพิบัติภัยทั่วโลก รอบ ๒๔ ชั่วโมง ที่มีผลกระทบรุนแรง (ดินถล่ม ภูเขาไฟระเบิด แผ่นดินไหว สึนามิ หลุมยุบและอื่นๆ)

- ไม่มี

๔. พื้นที่ติดตามและเฝ้าระวังสถานการณ์ธรณีพิบัติภัยดินถล่มและน้ำป่าไหลหลากของกรมทรัพยากรธรณี

- เนื่องจากในพื้นที่เสี่ยงดินถล่ม มีปริมาณน้ำฝนไม่ถึงเกณฑ์การเฝ้าระวัง ประกอบกับบางพื้นที่ไม่มีฝนตก จึงไม่มีพื้นที่ติดตามสถานการณ์พิบัติภัยดินถล่มและน้ำป่าไหลหลาก

๕. แนวทางการบริหาร

กรณีสถานการณ์ปกติ

- กรมทรัพยากรธรณี ร่วมกับหน่วยงานต่างๆ ที่เกี่ยวข้องดำเนินการติดตามสถานการณ์อย่างต่อเนื่องสม่ำเสมอ เพื่อให้พร้อมสำหรับการแลกเปลี่ยนและสนับสนุนข้อมูลด้านการบริหารจัดการพิบัติภัยของแต่ละหน่วยงาน และเป็นการช่วยบรรเทาและลดผลกระทบจากพิบัติภัยที่อาจเกิดขึ้นต่อชีวิตและทรัพย์สินของประชาชนอีกทางหนึ่ง
- หน่วยงานที่เกี่ยวข้องเตรียมความพร้อมเพื่อรับมือกับสถานการณ์ที่อาจเกิดขึ้นได้อย่างทัน่วงที
- แจ้งข้อมูล/ข่าวสาร/รายงาน อย่างสม่ำเสมอ

ข้อมูลสนับสนุนที่ใช้ในการวิเคราะห์ ติดตามและเฝ้าระวังธรณีพิบัติภัยดินถล่ม ศูนย์ปฏิบัติการธรณีพิบัติภัย มีดังนี้

• สภาพอากาศ (กรมอุตุนิยมวิทยา)

- พยากรณ์อากาศ ๒๔ ชั่วโมงข้างหน้า ประเทศไทยตอนบนมีอากาศร้อนถึงร้อนจัดบางพื้นที่ โดยมีฝนฟ้าคะนองบางแห่งบริเวณภาคตะวันออกเฉียงเหนือ ภาคตะวันออก และภาคใต้ ขอให้ประชาชนบริเวณประเทศไทยตอนบนดูแลสุขภาพเนื่องจากสภาพอากาศร้อนในตอนกลางวันไว้ด้วย

อนึ่ง ในช่วงวันที่ ๑๔-๑๘ มีนาคม ๒๕๖๒ บริเวณความกดอากาศสูงจากประเทศจีนจะแผ่ลงมาปกคลุมภาคตะวันออกเฉียงเหนือตอนบน และทะเลจีนใต้ ในขณะที่ประเทศไทยตอนบนมีอากาศร้อน ทำให้ประเทศไทยตอนบน มีพายุฤดูร้อนเกิดขึ้น โดยมีลักษณะของพายุฝนฟ้าคะนอง ลมกระโชกแรง และลูกเห็บตกบางพื้นที่ โดยเริ่มจาก ภาคตะวันออกเฉียงเหนือและภาคตะวันออกก่อน ส่วนภาคอื่นๆ จะได้รับผลกระทบในระยะต่อไป ขอให้ประชาชนบริเวณดังกล่าวเตรียมการระมัดระวังอันตรายจากพายุฤดูร้อน และควรอยู่ห่างจากต้นไม้ใหญ่ สิ่งปลูกสร้าง รวมทั้งป้ายโฆษณาที่ไม่แข็งแรง สำหรับเกษตรกรควรระมัดระวัง และป้องกันความเสียหายต่อผลผลิตทางการเกษตรไว้ด้วย

- ปริมาณน้ำฝนสูงสุดวัดได้ที่อำเภอเมือง จังหวัดตรัง ๑๓.๒ มม. (ที่มา : กรมอุตุนิยมวิทยา)

• พื้นที่คาดการณ์ปริมาณน้ำฝนที่อาจก่อให้เกิดดินถล่มล่วงหน้า ๓ วัน จากแบบจำลองพื้นที่อ่อนไหวต่อดินถล่มแบบพลวัต (AP Model) สำหรับศูนย์ปฏิบัติการธรณีพิบัติภัย

- ไม่มีพื้นที่เฝ้าระวัง

หมายเหตุ AP Model เป็นการวิเคราะห์ข้อมูลเชิงสถิติของปริมาณน้ำฝนสะสมและเหตุการณ์ดินถล่มในอดีตนำมาสร้างเกณฑ์น้ำฝนสะสมวิกฤตสำหรับเฝ้าระวังและแจ้งเตือนภัยดินถล่ม ข้อมูลการคาดการณ์ปริมาณน้ำฝนล่วงหน้า ๗๒ ชั่วโมงโดยสถาบันสารสนเทศทรัพยากรน้ำและการเกษตร ได้นำมาวิเคราะห์ด้วยแบบจำลอง AP Model เพื่อคาดการณ์พื้นที่ที่จะติดตาม/เฝ้าระวังธรณีพิบัติภัยดินถล่มล่วงหน้า

• ปริมาณน้ำฝนที่วัดได้จากเครือข่ายเฝ้าระวังแจ้งเตือนธรณีพิบัติภัยในรอบ ๒๔ ชั่วโมง (๑๒ มี.ค. ๖๒ เวลา ๐๗.๐๐ น. - ๑๓ มี.ค. ๖๒ เวลา ๐๗.๐๐ น.)

ภาค	จังหวัด / อำเภอ / ตำบล / หมู่บ้าน				ข้อมูลปริมาณน้ำฝน (รอบ ๒๔ ชม.)	เครือข่ายฯ ทธ. (ผู้รายงาน)
เหนือ	เชียงราย	เมือง	แม่กรณ์	แม่สาด	ท้องฟ้าโปร่ง อากาศร้อน	นายเรวัต พรหมเลข
	เพชรบูรณ์	วังโป่ง	ซับเป็น	เนินดินแดง	ท้องฟ้าโปร่ง อากาศเย็น	นายมานพ เอี่ยมป้อ
	กำแพงเพชร	คลองลาน	คลองลานพัฒนา	กระเทียมน้ำตก	ท้องฟ้าโปร่ง อากาศร้อน	นายสะอาด บุญเกิด
	ลำพูน	บ้านธิ	บ้านธิ	ป่าเปา	ท้องฟ้าหazy อากาศเย็น	นายสวิง เชียงรุ่ง
ใต้	กระบี่	เมือง	กระบี่น้อย	สองแพรก	ท้องฟ้าโปร่ง อากาศเย็น	นายประเสริฐ สงพราน
	ชุมพร	หลังสวน	บ้านควน	ห้วยหอย	ท้องฟ้าโปร่ง อากาศร้อน	นายประธาน มณีมवल
	ตรัง	ปะเหลียน	ลิพัง	ท่าคลอง	ท้องฟ้าโปร่ง อากาศเย็น	นายวิเชียร ชัยศิริ
	พัทลุง	ศรีนครินทร์	บ้านพา	ลำไ	ท้องฟ้าโปร่ง อากาศร้อน	นายสมหมาย นิมอุ่น
ตะวันออก	จันทบุรี	มะขาม	ฉมัน	ทุ่งเพล	ท้องฟ้าโปร่ง อากาศร้อน	นายไชโย สุวรรณศรี
	ปราจีนบุรี	นาดี	แก่นดินสอ	แก่งใหญ่	ท้องฟ้าโปร่ง อากาศร้อน	นายกมล เทียมคง
	ระยอง	แก่ง	สองสลึง	สองพี่น้อง	ท้องฟ้าโปร่ง อากาศร้อน	นายเฉลียว วงศ์ทรัพย์
	ชลบุรี	ศรีราชา	หนองขาม	โค้งดารา	ท้องฟ้าโปร่ง อากาศร้อน	นายวิชาญ พันธุ์เวศ
กลาง	กาญจนบุรี	ทองผาภูมิ	ท่าขนุน	อุลอง	ท้องฟ้าโปร่ง อากาศร้อน	นายพงษ์ศักดิ์ ชุมแสง
	นครนายก	เมือง	สาริกา	สาริกา	ท้องฟ้าโปร่ง อากาศร้อน	นายอ่อน เชียงแสน
	ประจวบคีรีขันธ์	ทับสะแก	เขาล้าน	สวนส้ม	ท้องฟ้าโปร่ง อากาศร้อนอบอ้าว	นายบุญธรรม สมมิตร
	ลพบุรี	ชัยบาดาล	บ้านใหม่สามัคคี	ใหม่สามัคคี	ท้องฟ้าโปร่ง อากาศร้อน	นายอนันต์ จันทนา
ตะวันออกเฉียงเหนือ	หนองบัวลำภู	สุวรรณคูหา	บ้านโคก	โนนบ่อแดง	ท้องฟ้าหazy อากาศร้อน	นางมาย กิ่งพา
	อุบลราชธานี	นาจะหลวย	นาจะหลวย	ทุ่งเงิน	ท้องฟ้าโปร่ง อากาศร้อน	นายวิระชัย โภษา
	นครราชสีมา	สีคิ้ว	คลองไผ่	ซับศรีจันทร์	ท้องฟ้าโปร่ง อากาศร้อน	นางไกล่รุ่ง สันขมนาง
	ชัยภูมิ	เทพสถิต	นายางกลัก	โคกอนุ	ท้องฟ้าโปร่ง อากาศร้อน	นายสวงน อุดมนอก

หมายเหตุ : ศูนย์ปฏิบัติการธรณีพิบัติภัย ได้ประสานงานเครือข่ายเฝ้าระวังแจ้งเตือนธรณีพิบัติภัย จำนวน ๒๐ คน เพื่อรวบรวมข้อมูลในพื้นที่เพื่อจัดทำรายงานสถานการณ์ธรณีพิบัติภัยประจำวัน วันพุธที่ ๑๓ มีนาคม พ.ศ. ๒๕๖๒

ศูนย์ปฏิบัติการธรณีพิบัติภัย สำนักธรณีวิทยาสิ่งแวดล้อม
กรมทรัพยากรธรณี กระทรวงทรัพยากรธรรมชาติและสิ่งแวดล้อม
โทร ๐๒ ๖๒๑ ๙๗๐๓-๕ โทรสาร ๐๒ ๖๒๑ ๙๗๐๐
www.dmr.go.th