

เวลา 00.04 น. แผ่นดินไหวขนาด 4.1 บริเวณ อ.วังเหนือ จ.ลำปาง ประชาชนในพื้นที่ จ.ลำปาง เชียงใหม่ เชียงราย และพะเยา สามารถรับรู้ได้ถึงแรงสั่นสะเทือน



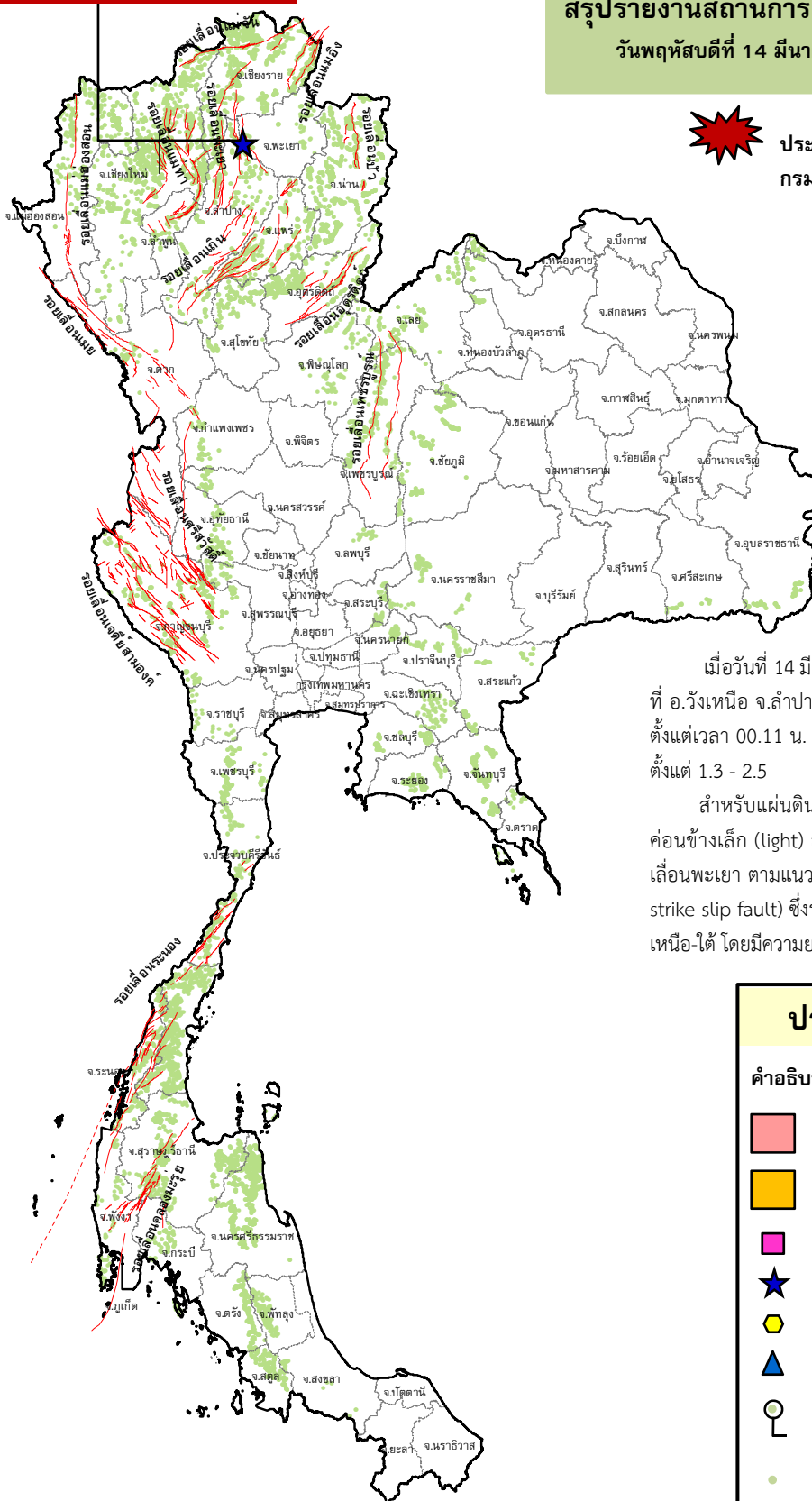
กรมทรัพยากรธรณี

สรุปรายงานสถานการณ์ธรณีพิบัติภัยประจำวัน

วันพฤหัสบดีที่ 14 มีนาคม 2562 เวลา 09.00 น.



ประกาศเฝ้าระวังดินถล่ม
กรมทรัพยากรธรณี



เมื่อวันที่ 14 มีนาคม 2562 เกิดแผ่นดินไหวขนาด 4.1 ที่ อ.วังเหนือ จ.ลำปาง และมีแผ่นดินไหวตาม (aftershocks) ตั้งแต่เวลา 00.11 น. - 08.00 น. จำนวน 8 ครั้ง ขนาดตั้งแต่ 1.3 - 2.5

สำหรับแผ่นดินไหวครั้งนี้ จัดเป็นแผ่นดินไหวขนาดค่อนข้างเล็ก (light) สาเหตุเกิดจากการเลื่อนตัวของรอยเลื่อนพะเยา ตามแนวระดับแบบเหลื่อมขวา (right lateral strike slip fault) ซึ่งรอยเลื่อนนี้มีทิศทางการวางตัวในแนวเหนือ-ใต้ โดยมีความยาวประมาณ 90 กิโลเมตร

ประเภทของภัยที่เกิด

คำอธิบายสัญลักษณ์

- พื้นที่ประกาศเฝ้าระวังดินถล่ม
- พื้นที่คาดการณ์ปริมาณน้ำฝนที่อาจก่อให้เกิดดินถล่ม
- ดินถล่ม/ดินไหล/หินร่วง/รอยแยก
- จุดเหนือศูนย์เกิดแผ่นดินไหว (1)
- สึนามิ
- หลุมยุบ/ดินทรุดตัว
- ปริมาณน้ำฝนในพื้นที่เสี่ยงภัยมากกว่า 100 มม. ขึ้นไป
- อาสาสมัครเครือข่ายวัดปริมาณน้ำฝนของกรมทรัพยากรธรณี
- รอยเลื่อนมีพลัง



รายงานสถานการณ์ธรณีพิบัติภัยประจำวัน
วันพฤหัสบดีที่ ๑๔ มีนาคม พ.ศ. ๒๕๖๒ เวลา ๐๙.๐๐ น.



๑. ประกาศกรมทรัพยากรธรณี

- ไม่มี

๒. ธรณีพิบัติภัยภายในประเทศ รอบ ๒๔ ชั่วโมง

๒.๑ ดินถล่มน้ำป่าไหลหลาก ดินไหล หินร่วง รอยแยก และหลุมยุบ

- ไม่มี

๒.๒ แผ่นดินไหว

- เวลา ๐๐.๐๔ น. เกิดแผ่นดินไหวขนาด ๔.๑ ที่ระดับความลึก ๒ กิโลเมตร บริเวณอำเภอวังเหนือ จังหวัดลำปาง เบื้องต้นประชาชนในพื้นที่จังหวัดลำปาง เชียงใหม่ เชียงราย และพะเยา สามารถรับรู้ได้แรงสั่นสะเทือน เบื้องต้นยังไม่มีรายงานความเสียหาย และมีแผ่นดินไหวตาม (aftershock) ตั้งแต่เวลา ๐๐.๑๑ - ๐๘.๐๐ น. จำนวน ๘ ครั้ง ซึ่งมีขนาดตั้งแต่ ๑.๓ - ๒.๕ ตามลำดับ สำหรับแผ่นดินไหวครั้งนี้ จัดเป็นแผ่นดินไหวขนาดเล็ก (light) สาเหตุเกิดจากการเลื่อนตัวของรอยเลื่อนพะเยา ตามแนวระดับแบบเหลื่อมขวา (right lateral strike slip fault) ซึ่งรอยเลื่อนนี้มีทิศทางการวางตัวในแนวเหนือ-ใต้ โดยมีความยาวประมาณ ๙๐ กิโลเมตร (ที่มา : กองเฝ้าระวังแผ่นดินไหว กรมอุตุนิยมวิทยา)

๓. ธรณีพิบัติภัยทั่วโลก รอบ ๒๔ ชั่วโมง ที่มีผลกระทบรุนแรง (ดินถล่ม ภูเขาไฟระเบิด แผ่นดินไหว สึนามิ หลุมยุบและอื่นๆ)

- ไม่มี

๔. พื้นที่ติดตามและเฝ้าระวังสถานการณ์ธรณีพิบัติภัยดินถล่มและน้ำป่าไหลหลากของกรมทรัพยากรธรณี

- เนื่องจากในพื้นที่เสี่ยงดินถล่ม มีปริมาณน้ำฝนไม่ถึงเกณฑ์การเฝ้าระวัง ประกอบกับบางพื้นที่ไม่มีฝนตก จึงไม่มีพื้นที่ติดตามสถานการณ์ธรณีพิบัติภัยดินถล่มและน้ำป่าไหลหลาก

๕. แนวทางการบริหาร

กรณีเหตุการณ์แผ่นดินไหวในประเทศไทย

- ติดตาม และประเมินสถานการณ์ โดยเฉพาะบริเวณกลุ่มรอยเลื่อนมีพลังที่เกิดแผ่นดินไหวขนาดใหญ่ และกลุ่มรอยเลื่อนที่อยู่ใกล้เคียง เพื่อให้ทราบสถานการณ์แผ่นดินไหวที่เกิดขึ้นได้อย่างทันท่วงที
- หน่วยงานที่เกี่ยวข้องในพื้นที่ติดตามสถานการณ์อย่างใกล้ชิดและต่อเนื่อง พร้อมทั้งจัดส่งเจ้าหน้าที่และผู้เชี่ยวชาญด้านแผ่นดินไหวลงพื้นที่โดยเร็ว เพื่อประเมินความรุนแรงของแผ่นดินไหว และชี้แจงทำความเข้าใจกับทุกภาคส่วนอย่างทั่วถึง รวมถึงสร้างความมั่นใจและเตรียมความพร้อมในการรับมือให้กับประชาชนในพื้นที่หากเกิดกรณีแผ่นดินไหวตาม (After shock)

ข้อมูลสนับสนุนที่ใช้ในการวิเคราะห์ ติดตามและเฝ้าระวังธรณีพิบัติภัยดินถล่ม ศูนย์ปฏิบัติการธรณีพิบัติภัย มีดังนี้

• สภาพอากาศ (กรมอุตุนิยมวิทยา)

- พยากรณ์อากาศ ๒๔ ชั่วโมงข้างหน้า ประเทศไทยตอนบนมีอากาศร้อนถึงร้อนจัดบางพื้นที่ โดยมีฝนฟ้าคะนองบางแห่งบริเวณภาคตะวันออกเฉียงเหนือ ภาคตะวันออก และภาคใต้

อนึ่ง บริเวณความกดอากาศสูงจากประเทศจีนได้แผ่ลงมาปกคลุมประเทศไทยตอนใต้และประเทศเวียดนามตอนบนแล้ว คาดว่าจะแผ่เข้ามาปกคลุมภาคตะวันออกเฉียงเหนือตอนบนและทะเลจีนใต้ ในวันที่ (๑๔ มีนาคม ๒๕๖๒) และจะแผ่เข้ามาต่อเนื่องถึงวันที่ ๑๗ มีนาคม ๒๕๖๒ หลังจากนั้นในช่วงวันที่ ๑๘ - ๑๙ มีนาคม ๒๕๖๒ จะมีคลื่นกระแสลมตะวันตกเคลื่อนเข้าปกคลุมภาคเหนือ ในขณะที่ประเทศไทยมีอากาศร้อน ลักษณะเช่นนี้ทำให้ช่วงวันที่ ๑๔ - ๑๙ มีนาคม ๒๕๖๒ มีพายุฤดูร้อนเกิดขึ้นบริเวณประเทศไทยตอนบน โดยมีลักษณะของพายุฝนฟ้าคะนอง ลมกระโชกแรง และลูกเห็บตกบางพื้นที่ โดยเริ่มจากภาคตะวันออกเฉียงเหนือและภาคตะวันออกก่อน ส่วนภาคอื่นๆ จะได้รับผลกระทบในระยะต่อไป

- ปริมาณน้ำฝนสูงสุดวัดได้ที่จังหวัดสตูล ๖ มม. (ที่มา : กรมอุตุนิยมวิทยา)

• พื้นที่คาดการณ์ปริมาณน้ำฝนที่อาจก่อให้เกิดดินถล่มล่วงหน้า ๓ วัน จากแบบจำลองพื้นที่อ่อนไหวต่อดินถล่มแบบพลวัต (AP Model) สำหรับศูนย์ปฏิบัติการธรณีพิบัติภัย

- ไม่มีพื้นที่เฝ้าระวัง

หมายเหตุ AP Model เป็นการวิเคราะห์ข้อมูลเชิงสถิติของปริมาณน้ำฝนสะสมและเหตุการณ์ดินถล่มในอดีตนำมาสร้างเกณฑ์น้ำฝนสะสมวิกฤตสำหรับเฝ้าระวังและแจ้งเตือนภัยดินถล่ม ข้อมูลการคาดการณ์ปริมาณน้ำฝนล่วงหน้า ๗๒ ชั่วโมงโดยสถาบันสารสนเทศทรัพยากรน้ำและการเกษตร ได้นำมาวิเคราะห์ด้วยแบบจำลอง AP Model เพื่อคาดการณ์พื้นที่ที่จะติดตาม/เฝ้าระวังธรณีพิบัติภัยดินถล่มล่วงหน้า

- ปริมาณน้ำฝนที่วัดได้จากเครือข่ายเฝ้าระวังแจ้งเตือนธรณีพิบัติภัยในรอบ ๒๔ ชั่วโมง (๑๓ มี.ค. ๖๒ เวลา ๐๗.๐๐ น. - ๑๓ มี.ค. ๖๒ เวลา ๐๗.๐๐ น.)

ภาค	จังหวัด / อำเภอ / ตำบล / หมู่บ้าน				ข้อมูลปริมาณน้ำฝน (รอบ ๒๔ ชม.)	เครือข่ายฯ ทธ. (ผู้รายงาน)
เหนือ	เชียงราย	แม่สาย	แม่สาย	เหมืองแดงใต้	ท้องฟ้าโปร่ง ไม่มีฝน	นายบุญรัตน์ คำเงิน
	เชียงราย	แม่สรวย	ศรีถ้อย	หนองบัวสรวย	ท้องฟ้าโปร่ง ไม่มีฝน	นายสุปกิจ ฝอยทอง
	ลำปาง	วังเหนือ	วังทอง	ปงทอง	ท้องฟ้าโปร่ง ไม่มีฝน	นายประพนธ์ จันทะมะ
	ลำปาง	วังเหนือ	วังแก้ว	ค่ายวัง	ท้องฟ้าโปร่ง ไม่มีฝน	นายอ้าย หมูแก้ว
ใต้	กระบี่	เขาพนม	เขาพนม	เขาพนม	ท้องฟ้าโปร่ง อากาศแจ่มใส	นายสมพงษ์ คำเขียว
	ชุมพร	พะโต๊ะ	บึงหวาน	ท่าแพ	ท้องฟ้ามีหมอกหนา อากาศเย็น	นายวุฒิชัย ช่างแก้ว
	ระนอง	กะเปอร์	บ้านนา	แพรกซ้าย	ท้องฟ้าโปร่ง อากาศร้อน	นายเสรี บุรีรัตน์
	พัทลุง	ศรีบรรพต	เขาปู่	ไสประดู่	ท้องฟ้าโปร่ง อากาศร้อน	นายวิจิต ราชแก้ว
ตะวันออก	จันทบุรี	เขาคิชฌกูฏ	ตะเคียนทอง	ตะเคียนทอง	ท้องฟ้าโปร่ง อากาศเย็น	นายสมชาย เต่าทอง
	ปราจีนบุรี	นาดี	แก่งดินสอ	แก่งใหญ่	ท้องฟ้าโปร่ง อากาศร้อน	นายกมล เทียมคง
	ระยอง	เมือง	สำนักทอง	ธรรมสถิตย์	ท้องฟ้าโปร่ง ไม่มีฝน	นายสุชาติ นาคนครินทร์
	สระแก้ว	วังน้ำเย็น	ทุ่งมหาเจริญ	คลองจระเข้	ท้องฟ้าโปร่ง อากาศร้อน	นางวิไล ชัยชาติ
กลาง	กาญจนบุรี	ทองผาภูมิ	สหกรณ์นิคม	สะพานลาว	ท้องฟ้าโปร่ง อากาศแจ่มใส	นายอนุชิต ปัสสาลัย
	นครนายก	เมือง	สาริกา	ใหม่	ท้องฟ้าโปร่ง อากาศร้อน	นางพิศมัย มุมมีดี
	ประจวบคีรีขันธ์	เมือง	บ่อนอก	เข็ดกา	ท้องฟ้าโปร่ง อากาศร้อน	นายสรารุจ ฉิวผาด
	ลพบุรี	สระโบสถ์	นิยมชัย	ดงหลุ่ม	ท้องฟ้าโปร่ง อากาศแจ่มใส	นางกานต์ชนก พรหมมา
ตะวันออก เฉียงเหนือ	หนองคาย	สังคม	บ้านม่วง	ตาดเสริม	ท้องฟ้าโปร่ง ไม่มีฝน	นายทรงเดช พลท่า
	ขอนแก่น	ภูผาม่าน	นาฝาย	นาฝายใต้	ท้องฟ้าโปร่ง ไม่มีฝน	นายยศ นาคเอี่ยม
	นครราชสีมา	ปากช่อง	พญาเย็น	ซับใต้	ท้องฟ้าโปร่ง อากาศร้อน	นางคำมี จักรพล
	ศรีสะเกษ	ภูสิงห์	ไพรพัฒนา	ไพรพัฒนา	ท้องฟ้าโปร่ง อากาศร้อน	นายบุญมี เสนคราม

หมายเหตุ : ศูนย์ปฏิบัติการธรณีพิบัติภัย ได้ประสานงานเครือข่ายเฝ้าระวังแจ้งเตือนธรณีพิบัติภัย จำนวน ๒๐ คน เพื่อรวบรวมข้อมูลในพื้นที่เพื่อจัดทำรายงานสถานการณ์ธรณีพิบัติภัยประจำวัน วันพฤหัสบดีที่ ๑๔ มีนาคม พ.ศ. ๒๕๖๒

ศูนย์ปฏิบัติการธรณีพิบัติภัย สำนักธรณีวิทยาสิ่งแวดล้อม
กรมทรัพยากรธรณี กระทรวงทรัพยากรธรรมชาติและสิ่งแวดล้อม
โทร ๐๒ ๖๒๑ ๙๗๐๓-๕ โทรสาร ๐๒ ๖๒๑ ๙๗๐๐
www.dmr.go.th