



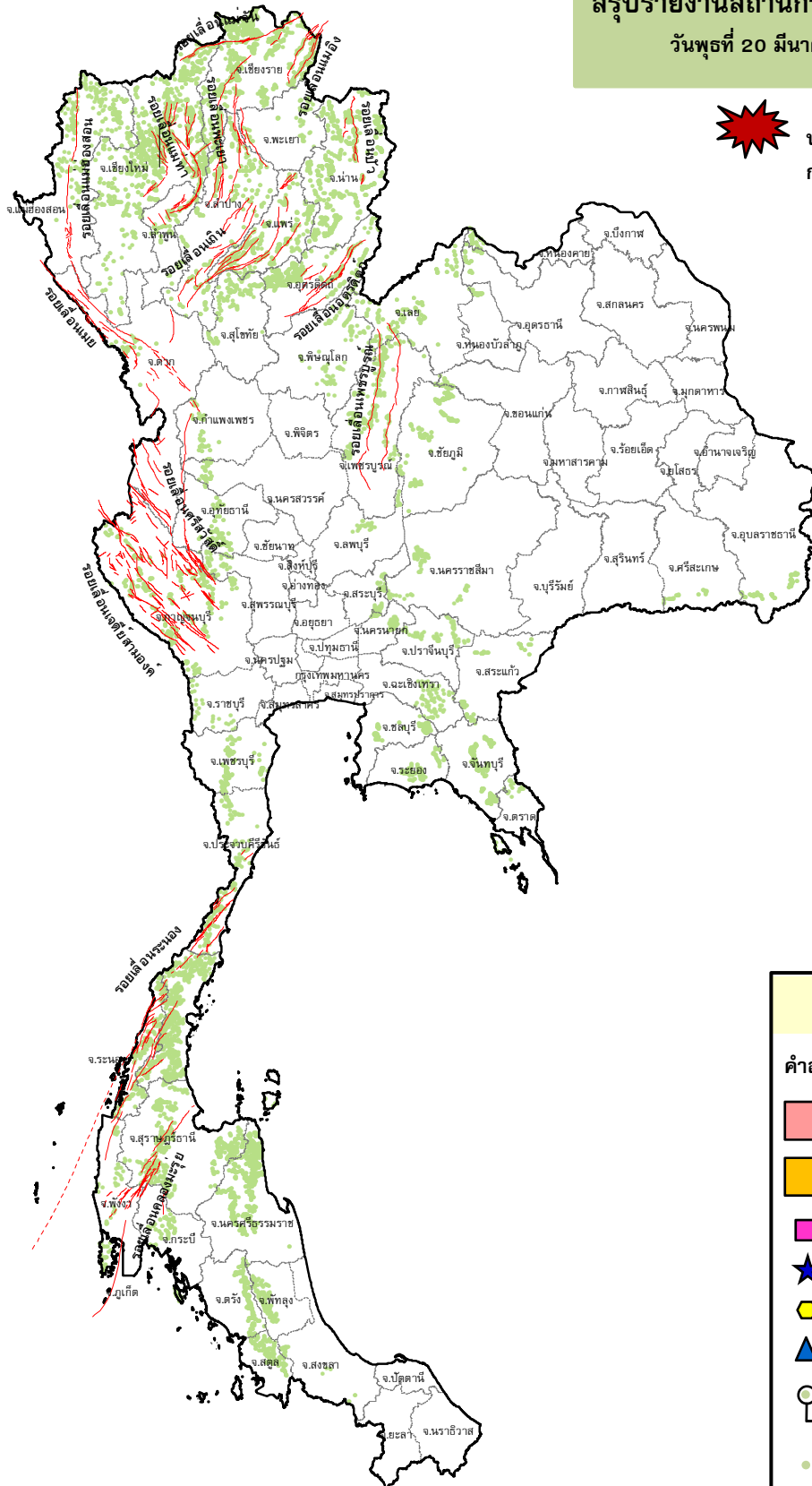
# กรมทรัพยากรธรณี

## สรุปรายงานสถานการณ์ธรณีพิบัติภัยประจำวัน

วันพุธที่ 20 มีนาคม 2562 เวลา 09.00 น.







ประกาศเฝ้าระวังดินถล่ม  
กรมทรัพยากรธรณี



### ประเภทของภัยที่เกิด

#### คำอธิบายสัญลักษณ์

-  พื้นที่ประกาศเฝ้าระวังดินถล่ม
-  พื้นที่คาดการณ์ปริมาณน้ำฝนที่อาจก่อให้เกิดดินถล่ม
-  ดินถล่ม/ดินไหล/หินร่วง/รอยแยก
-  จุดเหนือศูนย์เกิดแผ่นดินไหว
-  สถานี
-  หลุมยุบ/ดินทรุดตัว
-  ปริมาณน้ำฝนในพื้นที่เสี่ยงภัยมากกว่า 100 มม. ขึ้นไป
-  อาสาสมัครเครือข่ายวัดปริมาณน้ำฝนของกรมทรัพยากรธรณี
-  รอยเลื่อนมีพลัง



รายงานสถานการณ์ธรณีพิบัติภัยประจำวัน  
วันพุธที่ ๒๐ มีนาคม พ.ศ. ๒๕๖๒ เวลา ๐๙.๐๐ น.



๑. ประกาศกรมทรัพยากรธรณี

- ไม่มี

๒. ธรณีพิบัติภัยภายในประเทศ รอบ ๒๔ ชั่วโมง

๒.๑ ดินถล่มน้ำป่าไหลหลาก ดินไหล หินร่วง รอยแยก และหลุมยุบ

- ไม่มี

๒.๒ แผ่นดินไหว

- ไม่มี

๓. ธรณีพิบัติภัยทั่วโลก รอบ ๒๔ ชั่วโมง ที่มีผลกระทบรุนแรง (ดินถล่ม ภูเขาไฟระเบิด แผ่นดินไหว สึนามิ หลุมยุบและอื่นๆ)

- ไม่มี

๔. พื้นที่ติดตามและเฝ้าระวังสถานการณ์ธรณีพิบัติภัยดินถล่มและน้ำป่าไหลหลากของกรมทรัพยากรธรณี

- เนื่องจากในพื้นที่เสี่ยงดินถล่ม มีปริมาณน้ำฝนไม่ถึงเกณฑ์การเฝ้าระวัง ประกอบกับบางพื้นที่ไม่มีฝนตก จึงไม่มีพื้นที่ติดตามสถานการณ์ธรณีพิบัติภัยดินถล่มและน้ำป่าไหลหลาก

๕. แนวทางการบริหาร

กรณีสถานการณ์ปกติ

- กรมทรัพยากรธรณี ร่วมกับหน่วยงานต่างๆ ที่เกี่ยวข้องดำเนินการติดตามสถานการณ์อย่างต่อเนื่องสม่ำเสมอ เพื่อให้พร้อมสำหรับการแลกเปลี่ยนและสนับสนุนข้อมูลด้านการบริหารจัดการพิบัติภัยของแต่ละหน่วยงาน และเป็นการช่วยบรรเทาและลดผลกระทบจากพิบัติภัยที่อาจเกิดขึ้นต่อชีวิตและทรัพย์สินของประชาชนอีกทางหนึ่ง
- หน่วยงานที่เกี่ยวข้องเตรียมความพร้อมเพื่อรับมือกับสถานการณ์ที่อาจเกิดขึ้นได้อย่างทันทั่วทั้ง
- แจ้งข้อมูล/ข่าวสาร/รายงาน อย่างสม่ำเสมอ

ข้อมูลสนับสนุนที่ใช้ในการวิเคราะห์ ติดตามและเฝ้าระวังธรณีพิบัติภัยดินถล่ม ศูนย์ปฏิบัติการธรณีพิบัติภัย มีดังนี้

• สภาพอากาศ (กรมอุตุนิยมวิทยา)

- พยากรณ์อากาศ ๒๔ ชั่วโมงข้างหน้า ประเทศไทยตอนบนมีอากาศร้อนถึงร้อนจัดในตอนกลางวัน โดยมีฝนฟ้าคะนองบางพื้นที่บริเวณภาคตะวันออกเฉียงเหนือ ภาคกลาง ภาคตะวันออก และภาคใต้ ประกอบกับมีลมใต้และลมตะวันออกเฉียงใต้พัดปกคลุมบริเวณดังกล่าว ทำให้ประเทศไทยตอนบนมีฝนฟ้าคะนองบางพื้นที่ ส่วนภาคใต้มีลมตะวันออกเฉียงใต้พัดปกคลุม

ความกดอากาศต่ำเนื่องจากความร้อนปกคลุมประเทศไทยตอนบน ประกอบกับมีลมใต้และลมตะวันออกเฉียงใต้พัดปกคลุมบริเวณดังกล่าว ทำให้ประเทศไทยตอนบนมีฝนฟ้าคะนองบางพื้นที่ ส่วนภาคใต้มีลมตะวันออกเฉียงใต้พัดปกคลุม ทำให้ภาคใต้มีฝนฟ้าคะนองบางแห่ง

- ปริมาณน้ำฝนสูงสุดวัดได้ที่อำเภอเถิน จังหวัดลำปาง ๑๗.๒ มม. (ที่มา : กรมอุตุนิยมวิทยา)

• พื้นที่คาดการณ์ปริมาณน้ำฝนที่อาจก่อให้เกิดดินถล่มล่วงหน้า ๓ วัน จากแบบจำลองพื้นที่อ่อนไหวต่อดินถล่มแบบพลวัต (AP Model) สำหรับศูนย์ปฏิบัติการธรณีพิบัติภัย

- ไม่มีพื้นที่เฝ้าระวัง

หมายเหตุ AP Model เป็นการวิเคราะห์ข้อมูลเชิงสถิติของปริมาณน้ำฝนสะสมและเหตุการณ์ดินถล่มในอดีตนำมาสร้างเกณฑ์น้ำฝนสะสมวิกฤตสำหรับเฝ้าระวังและแจ้งเตือนภัยดินถล่ม ข้อมูลการคาดการณ์ปริมาณน้ำฝนล่วงหน้า ๗๒ ชั่วโมงโดยสถาบันสารสนเทศทรัพยากรน้ำและการเกษตร ได้นำมาวิเคราะห์ด้วยแบบจำลอง AP Model เพื่อคาดการณ์พื้นที่ที่จะติดตาม/เฝ้าระวังธรณีพิบัติภัยดินถล่มล่วงหน้า

• ปริมาณน้ำฝนที่วัดได้จากเครือข่ายเฝ้าระวังแจ้งเตือนธรณีพิบัติภัยในรอบ ๒๔ ชั่วโมง (๑๙ มี.ค. ๖๒ เวลา ๐๗.๐๐ น. - ๒๐ มี.ค. ๖๒ เวลา ๐๗.๐๐ น.)

ภาค	จังหวัด / อำเภอ / ตำบล / หมู่บ้าน				ข้อมูลปริมาณน้ำฝน (รอบ ๒๔ ชม.)	เครือข่ายฯ ทธ. (ผู้รายงาน)
เหนือ	เชียงราย	แม่ฟ้าหลวง	แม่ฟ้าหลวง	ห้วยน้ำปูน	ท้องฟ้าหัลว อากาศร้อน	นางจินตนา นาควิเชตร
	กำแพงเพชร	คลองลาน	โป่งน้ำร้อน	โป่งน้ำร้อน	ท้องฟ้าโปร่ง อากาศร้อน	นายเฉลิม ภูพันธ์
	ลำพูน	บ้านธิ	บ้านธิ	ป่าเป้า	ท้องฟ้าโปร่ง อากาศเย็น	นายไสว ใจยา
	พะเยา	เชียงคำ	ร่มเย็น	สบสา	ท้องฟ้าโปร่ง อากาศแจ่มใส	นายสุวรรณ นิลคง
ใต้	พังงา	กะปง	เหล	ช้างเขือ	ท้องฟ้าโปร่ง อากาศแจ่มใส	นายจรีต แสงทอง
	นครศรีธรรมราช	พิปูน	พิปูน	หูนบ	ท้องฟ้าโปร่ง ไม่มีฝนตก	นายขันติชาติ อดอง
	สตูล	ทุ่งหว้า	ป่าแก่บ่อหิน	ทุ่งดินลู่ม	ท้องฟ้าโปร่ง ไม่มีฝนตก	นายเชียร ชำนาญ
	พัทลุง	ศรีนครินทร์	บ้านนา	ลำโน	ท้องฟ้าโปร่ง ไม่มีฝนตก	นายบุญชู ชูเกตุ
ตะวันออก	ระยอง	แก่ง	สองสลึง	สองสลึง	ท้องฟ้าหัลว ฝนตกปรอยๆ	นายอนันต์ ชลศิริ
	จันทบุรี	เขาคิชฌกูฏ	ตะเคียนทอง	คลองโพธิ์	ท้องฟ้าโปร่ง อากาศร้อน	นายสุพิน กระจ่างศรี
	ปราจีนบุรี	นาดี	สะพานหิน	ตรอกเนียม	ท้องฟ้าหัลว อากาศร้อน	นายวรรณเพ็ญ จินสูงเนิน
	สระแก้ว	เมือง	ท่าแยก	คลองน้ำเขียว	ท้องฟ้าโปร่ง อากาศร้อน	นางอรุณี วงษ์ศรี
กลาง	สระบุรี	มวกเหล็ก	มิตรภาพ	คลองระมั่ง	ท้องฟ้าโปร่ง อากาศร้อน	นายทองสุข จบเงินไพร
	ลพบุรี	ลำสนธิ	กุดตาเพชร	ยุบเสลียง	ท้องฟ้าโปร่ง อากาศร้อน	นายสินสมุทร พลกล้า
	ประจวบคีรีขันธ์	บางสะพานน้อย	ช้างแรก	ไร่มน	ท้องฟ้าโปร่ง อากาศอบอ้าว	นายสมชาย กล่อมจิตร
	นครนายก	เมือง	หินตั้ง	ท่าชัย	ท้องฟ้าโปร่ง อากาศอบอ้าว	นายณรงค์ ยอดขวัญ
ตะวันออก เฉียงเหนือ	เลย	นาแห้ว	แสงตา	ห้วยนา	ท้องฟ้าโปร่ง อากาศเย็น	นายหลิน มั่นมา
	นครราชสีมา	ปักธงชัย	สะแกราช	ใหม่สะแกราช	ท้องฟ้าโปร่ง อากาศร้อน	นายสมชาย แผงกิ่ง
	ชัยภูมิ	ดอนสาร	ดอนสาร	นาอ้อม	ท้องฟ้าแจ่มใส อากาศร้อน	นายพุด ประดิษฐ์
	ขอนแก่น	ภูผาม่าน	วังสวาบ	โนนเตาเหล็ก	ท้องฟ้าครึ้ม อากาศร้อน	นายทองสุข แผงทอง

หมายเหตุ : ศูนย์ปฏิบัติการธรณีพิบัติภัย ได้ประสานงานเครือข่ายเฝ้าระวังแจ้งเตือนธรณีพิบัติภัย จำนวน ๒๐ คน เพื่อรวบรวมข้อมูลในพื้นที่เพื่อจัดทำรายงานสถานการณ์ธรณีพิบัติภัยประจำวัน วันพุธที่ ๒๐ มีนาคม พ.ศ. ๒๕๖๒

ศูนย์ปฏิบัติการธรณีพิบัติภัย สำนักธรณีวิทยาสิ่งแวดล้อม  
กรมทรัพยากรธรณี กระทรวงทรัพยากรธรรมชาติและสิ่งแวดล้อม  
โทร ๐๒ ๖๒๑ ๙๗๐๓-๕ โทรสาร ๐๒ ๖๒๑ ๙๗๐๐  
[www.dmr.go.th](http://www.dmr.go.th)