



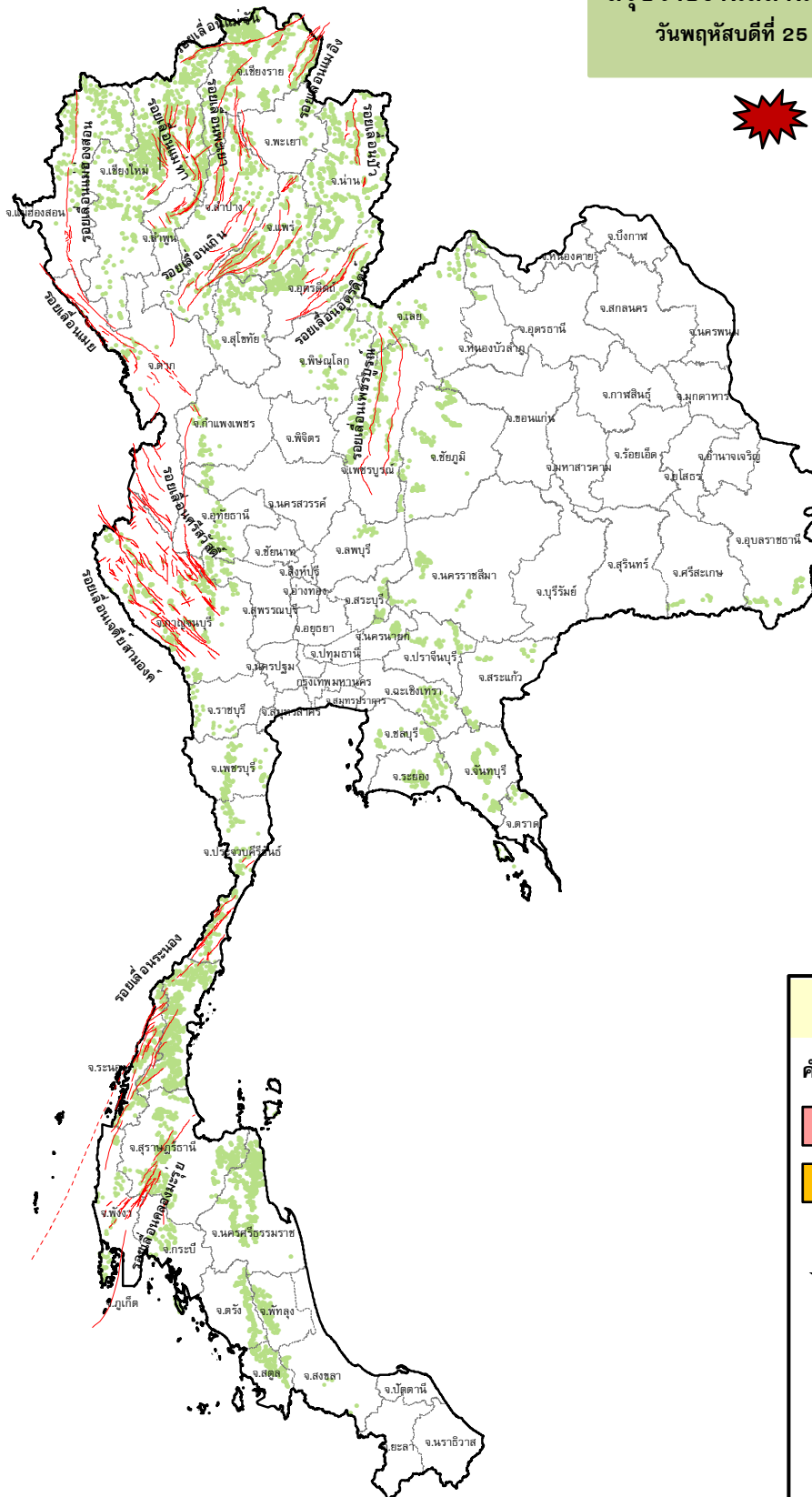
กรมทรัพยากรธรณี

สรุปรายงานสถานการณ์ธรณีพิบัติภัยประจำวัน

วันพฤหัสบดีที่ 25 เมษายน 2562 เวลา 09.00 น.




ประกาศเฝ้าระวังดินถล่ม
กรมทรัพยากรธรณี



ประเภทของภัยที่เกิด

คำอธิบายสัญลักษณ์

-  พื้นที่ประกาศเฝ้าระวังดินถล่ม
-  พื้นที่คาดการณ์ปริมาณน้ำฝนที่อาจก่อให้เกิดดินถล่ม
-  ดินถล่ม/ดินไหล/หินร่วง/รอยแยก
-  จุดเหนือศูนย์เกิดแผ่นดินไหว
-  สถานี
-  หลุมยุบ/ดินทรุดตัว
-  ปริมาณน้ำฝนในพื้นที่เสี่ยงภัยมากกว่า 100 มม. ขึ้นไป
-  อาสาสมัครเครือข่ายวัดปริมาณน้ำฝนของกรมทรัพยากรธรณี
-  รอยเลื่อนมีพลัง



รายงานสถานการณ์ธรณีพิบัติภัยประจำวัน
วันพฤหัสบดีที่ ๒๕ เมษายน พ.ศ. ๒๕๖๒ เวลา ๐๙.๐๐ น.



๑. ประกาศกรมทรัพยากรธรณี

- ไม่มี

๒. ธรณีพิบัติภัยภายในประเทศ รอบ ๒๔ ชั่วโมง

๒.๑ ดินถล่มน้ำป่าไหลหลาก ดินไหล หินร่วง รอยแยก และหลุมยุบ

- ไม่มี

๒.๒ แผ่นดินไหว

- ไม่มี

๓. ธรณีพิบัติภัยทั่วโลก รอบ ๒๔ ชั่วโมง ที่มีผลกระทบรุนแรง (ดินถล่ม ภูเขาไฟระเบิด แผ่นดินไหว สึนามิ หลุมยุบและอื่นๆ)

- ไม่มี

๔. พื้นที่ติดตามและเฝ้าระวังสถานการณ์ธรณีพิบัติภัยดินถล่มและน้ำป่าไหลหลากของกรมทรัพยากรธรณี

- เนื่องจากในพื้นที่เสี่ยงดินถล่ม มีปริมาณน้ำฝนไม่ถึงเกณฑ์การเฝ้าระวัง ประกอบกับบางพื้นที่ไม่มีฝนตก จึงไม่มีพื้นที่ติดตามสถานการณ์พิบัติภัยดินถล่มและน้ำป่าไหลหลาก

๕. แนวทางการบริหาร

กรณีสถานการณ์ปกติ

- กรมทรัพยากรธรณี ร่วมกับหน่วยงานต่างๆ ที่เกี่ยวข้องดำเนินการติดตามสถานการณ์อย่างต่อเนื่องสม่ำเสมอ เพื่อเฝ้าระวังพร้อมสำหรับการแลกเปลี่ยนและสนับสนุนข้อมูลด้านการบริหารจัดการพิบัติภัยของแต่ละหน่วยงาน และเป็นการช่วยบรรเทาและลดผลกระทบจากพิบัติภัยที่อาจเกิดขึ้นต่อชีวิตและทรัพย์สินของประชาชนอีกทางหนึ่ง
- หน่วยงานที่เกี่ยวข้องเตรียมความพร้อมเพื่อรับมือกับสถานการณ์ที่อาจเกิดขึ้นได้อย่างทันท่วงที
- แจ้งข้อมูล/ข่าวสาร/รายงาน อย่างสม่ำเสมอ

ข้อมูลสนับสนุนที่ใช้ในการวิเคราะห์ ติดตามและเฝ้าระวังธรณีพิบัติภัยดินถล่ม ศูนย์ปฏิบัติการธรณีพิบัติภัย มีดังนี้

• สภาพอากาศ (กรมอุตุนิยมวิทยา)

- พยากรณ์อากาศ ๒๔ ชั่วโมงข้างหน้า ประเทศไทยตอนบนมีอากาศร้อนโดยทั่วไปและมีอากาศร้อนจัดบางพื้นที่ โดยยังคงมีฝนฟ้าคะนองและลมกระโชกแรง บางแห่ง บริเวณภาคเหนือ ภาคตะวันออกเฉียงเหนือ ภาคกลาง และภาคตะวันออก ขอให้ประชาชนบริเวณประเทศไทยตอนบนดูแลสุขภาพเนื่องจากสภาพอากาศที่ร้อน ควรหลีกเลี่ยงกิจกรรมกลางแจ้ง และระวังอันตรายจากลมกระโชกแรง ควรอยู่ห่างจากต้นไม้ใหญ่ สิ่งปลูกสร้าง และป้ายโฆษณาที่ไม่แข็งแรง สำหรับภาคใต้ยังคงมีฝนฟ้าคะนองบางพื้นที่

อนึ่ง ในช่วงวันที่ ๒๖-๒๘ เมษายน ๒๕๖๒ ประเทศไทยตอนบนจะมีพายุฤดูร้อนขึ้น โดยมีลักษณะของพายุฝนฟ้าคะนอง ลมกระโชกแรง และลูกเห็บตกบางพื้นที่ โดยจะเริ่มจากภาคตะวันออกเฉียงเหนือและภาคตะวันออกก่อน ส่วนภาคอื่นๆ จะได้รับผลกระทบในวันถัดไป ทั้งนี้เนื่องจากลมใต้และลมตะวันออกเฉียงใต้ที่พัดปกคลุมประเทศไทยตอนบนจะมีกำลังแรงขึ้น ในขณะที่ประเทศไทยตอนบนมีอากาศร้อนถึงร้อนจัด

- ปริมาณน้ำฝนสูงสุดวัดได้ที่สถานีตรวจอากาศเกษตรอำเภอโชคชัย จังหวัดนครราชสีมา ๒๓.๓ มม. (ที่มา : กรมอุตุนิยมวิทยา)

• พื้นที่คาดการณ์ปริมาณน้ำฝนที่อาจก่อให้เกิดดินถล่มล่วงหน้า ๓ วัน จากแบบจำลองพื้นที่อ่อนไหวต่อดินถล่มแบบพลวัต (AP Model) สำหรับศูนย์ปฏิบัติการธรณีพิบัติภัย

- ไม่มีพื้นที่เฝ้าระวัง

หมายเหตุ AP Model เป็นการวิเคราะห์ข้อมูลเชิงสถิติของปริมาณน้ำฝนสะสมและเหตุการณ์ดินถล่มในอดีตนำมาสร้างเกณฑ์น้ำฝนสะสมวิกฤตสำหรับเฝ้าระวังและแจ้งเตือนภัยดินถล่ม ข้อมูลการคาดการณ์ปริมาณน้ำฝนล่วงหน้า ๗๒ ชั่วโมงโดยสถาบันสารสนเทศทรัพยากรน้ำและการเกษตร ได้นำมาวิเคราะห์ด้วยแบบจำลอง AP Model เพื่อคาดการณ์พื้นที่ที่จะติดตาม/เฝ้าระวังธรณีพิบัติภัยดินถล่มล่วงหน้า

• ปริมาณน้ำฝนที่วัดได้จากเครือข่ายเฝ้าระวังแจ้งเตือนธรณีพิบัติภัยในรอบ ๒๔ ชั่วโมง (๒๔ เม.ย. ๖๒ เวลา ๐๗.๐๐ น. - ๒๕ เม.ย. ๖๒ เวลา ๐๗.๐๐ น.)

ภาค	จังหวัด / อำเภอ / ตำบล / หมู่บ้าน				ข้อมูลปริมาณน้ำฝน (รอบ ๒๔ ชม.)	เครือข่ายฯ ทธ. (ผู้รายงาน)
เหนือ	เชียงใหม่	ฝาง	เวียง	สระนิคม	ท้องฟ้าโปร่ง อากาศดี	นายสุภิกกรณ์ คำพิทักษ์
	เชียงใหม่	ฝาง	เวียง	สันป่าไหล่	ท้องฟ้าโปร่ง อากาศดี	นางสาวนรรฐพร ชัยพูน
	เชียงใหม่	แม่อาว	ท่าตอน	ห้วยปู	ท้องฟ้าโปร่ง อากาศดี	นางสาวจารุวรรณ เนตรผาบ
	พะเยา	เชียงคำ	แม่ลาว	แฮะ	ท้องฟ้าโปร่ง ไม่มีฝน	นายเอกสิทธิ์ มีสุข
	นครสวรรค์	แม่วังก	แม่เลย์	วังใหญ่	ท้องฟ้าโปร่ง อากาศร้อน	นายสมยศ ศรีคำขลิบ
	เชียงราย	แม่สรวย	วาวี	ขุนสรวย	ท้องฟ้าโปร่ง อากาศดี	นางสาวณัฐรัตน์ พงษ์ภูพิทักษ์
	อุดรดิตถ์	ลับแล	แม่พูล	ผามูบ	มีเมฆมาก อากาศแจ่มใส	นายฤทธิชัย ชำคง
ใต้	นครศรีธรรมราช	พิปูน	พิปูน	หูนบ	ท้องฟ้าโปร่ง อากาศแจ่มใส	นายขันติชาติ องอาจ
	สตูล	ทุ่งหว้า	ป่าแกบ่อหิน	ทุ่งดินลู่ม	ท้องฟ้าโปร่ง อากาศดี	นายเชียร ชำนาญตง
	สตูล	ควรงาหลง	ควนกาหลง	เหนือคลอง	ท้องฟ้าแจ่มใส อากาศร้อน	นายสมมะแอ โทดหมาน
	ระนอง	สุขสำราญ	นาคา	ฝ่ายท่า	ท้องฟ้าแจ่มใส อากาศร้อน	นายบุญกุล บุญถนอม
	พัทลุง	กงหรา	คลองทรายขาว	โนนวัง	ท้องฟ้าครึ้ม อากาศร้อน	นายอำเส็ง เหลี่ยมนุ้ย
	พังงา	ตะกั่วป่า	คึกคัก	บางเนียง	ท้องฟ้าแจ่มใส อากาศร้อน	นายสมบุรณ์ แซ่ฮึ้ง
	พังงา	กะปง	เหล	ช้างเขือ	ท้องฟ้าโปร่ง อากาศดี	นายจรีต แสงทอง
ตะวันออก	จันทบุรี	เมือง	ท่าช้าง	ท่าช้าง	ท้องฟ้าโปร่ง อากาศดี	เจ้าหน้าที่ ศธ.
	จันทบุรี	เมือง	ท่าช้าง	แก้ว	มีเมฆบางส่วน อากาศแจ่มใส	นางสาวอาภาพร เขียววัชร
	ปราจีนบุรี	นาดี	นาดี	เสี้ยว	ท้องฟ้าโปร่ง อากาศร้อน	นายสนั่น หงษ์มิ่ง
	ชลบุรี	บ่อทอง	พลวงทอง	เขาห้ายอด	ท้องฟ้าโปร่ง อากาศร้อน	นายชลิต สุดใจ
	ฉะเชิงเทรา	สนามชัยเขต	ท่ากระดาน	หินแร่เก่า	ท้องฟ้าโปร่ง อากาศร้อน	นายเล็ก ตลับทอง
กลาง	สุพรรณบุรี	ด่านช้าง	นิคมกระเสี้ยว	พุทรวาย	ท้องฟ้าโปร่ง อากาศร้อน	นายสุนทร ศรีบุญเพ็ง
	สระบุรี	มวกเหล็ก	มิตรภาพ	อมรศรี	ท้องฟ้าแจ่มใส อากาศดี	นายณรงค์ บรรทม
	ลพบุรี	ลำสนธิ	กุดตาเพชร	กุดตาเพชร	ท้องฟ้าแจ่มใส อากาศร้อน	นายสมบุรณ์ บิ๊กขุนทด
	กาญจนบุรี	สังขละบุรี	ปรังเผล	ยางขาว	ท้องฟ้าโปร่ง อากาศร้อน	นายรัชชัย อิมสุข
ตะวันออก เฉียงเหนือ	หนองบัวลำภู	สุวรรณคูหา	บุญทัน	แสงอรุณ	ท้องฟ้าโปร่ง อากาศร้อน	นางวงศ์เดือน เกาถาวงค์
	ศรีสะเกษ	ภูสิงห์	ดงรัก	สันติสุข	ท้องฟ้าโปร่ง อากาศร้อน	นางสาวเบญจมาศ ธรรมทวี
	ชัยภูมิ	เทพสถิต	นาช่างกลัด	โนนจำปา	ท้องฟ้าโปร่ง อากาศร้อน	นายพันรอง สนมพร
	เลย	เชียงคาน	เขาแก้ว	เขาแก้ว	ท้องฟ้าโปร่ง อากาศร้อน	นายศุภศักดิ์ สมทอง

หมายเหตุ : ศูนย์ปฏิบัติการธรณีพิบัติภัย ได้ประสานงานเครือข่ายเฝ้าระวังแจ้งเตือนธรณีพิบัติภัย จำนวน ๒๗ คน เพื่อรวบรวมข้อมูลในพื้นที่เพื่อจัดทำรายงานสถานการณ์ธรณีพิบัติภัยประจำวัน วันพฤหัสบดีที่ ๒๕ เมษายน พ.ศ. ๒๕๖๒

ศูนย์ปฏิบัติการธรณีพิบัติภัย กองธรณีวิทยาสิ่งแวดล้อม
กรมทรัพยากรธรณี กระทรวงทรัพยากรธรรมชาติและสิ่งแวดล้อม
โทร ๐๒ ๖๒๑ ๙๗๐๓-๕ โทรสาร ๐๒ ๖๒๑ ๙๗๐๐
www.dmr.go.th