



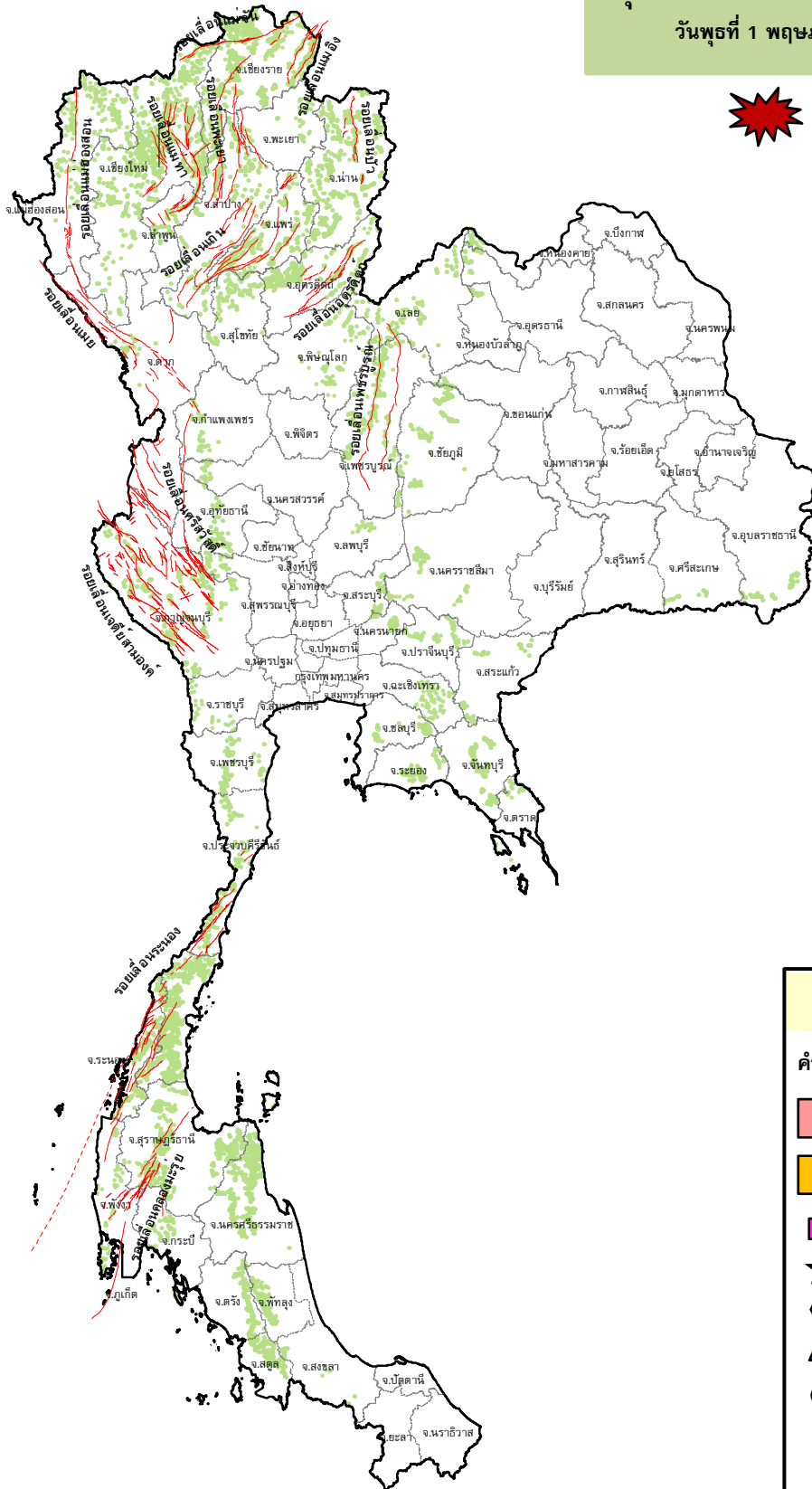
# กรมทรัพยากรธรณี

## สรุปรายงานสถานการณ์ธรณีพิบัติภัยประจำวัน

วันที่ 1 พฤษภาคม 2562 เวลา 09.00 น.



ประกาศเฝ้าระวังดินถล่ม  
กรมทรัพยากรธรณี



### ประเภทของภัยที่เกิด

#### คำอธิบายสัญลักษณ์

-  พื้นที่ประกาศเฝ้าระวังดินถล่ม
-  พื้นที่คาดการณ์ปริมาณน้ำฝนที่อาจก่อให้เกิดดินถล่ม
-  ดินถล่ม/ดินไหล/หินร่วง/รอยแยก
-  จุดเหนือศูนย์เกิดแผ่นดินไหว
-  สถานี
-  หลุมยุบ/ดินทรุดตัว
-  ปริมาณน้ำฝนในพื้นที่เสี่ยงภัยมากกว่า 100 มม. ขึ้นไป
-  อาสาสมัครเครือข่ายวัดปริมาณน้ำฝนของกรมทรัพยากรธรณี
-  รอยเลื่อนมีพลัง



๑. ประกาศกรมทรัพยากรธรณี

- ไม่มี

๒. ธรณีพิบัติภัยภายในประเทศ รอบ ๒๔ ชั่วโมง

๒.๑ ดินถล่มน้ำป่าไหลหลาก ดินไหล หินร่วง รอยแยก และหลุมยุบ

- ไม่มี

๒.๒ แผ่นดินไหว

- ไม่มี

๓. ธรณีพิบัติภัยทั่วโลก รอบ ๒๔ ชั่วโมง ที่มีผลกระทบรุนแรง (ดินถล่ม ภูเขาไฟระเบิด แผ่นดินไหว สึนามิ หลุมยุบและอื่นๆ)

- ไม่มี

๔. พื้นที่ติดตามและเฝ้าระวังสถานการณ์ธรณีพิบัติภัยดินถล่มและน้ำป่าไหลหลากของกรมทรัพยากรธรณี

- เนื่องจากในพื้นที่เสี่ยงดินถล่ม มีปริมาณน้ำฝนไม่ถึงเกณฑ์การเฝ้าระวัง ประกอบกับบางพื้นที่ไม่มีฝนตก จึงไม่มีพื้นที่ติดตามสถานการณ์พิบัติภัยดินถล่มและน้ำป่าไหลหลาก

๕. แนวทางการบริหาร

กรณีสถานการณ์ปกติ

- กรมทรัพยากรธรณี ร่วมกับหน่วยงานต่างๆ ที่เกี่ยวข้องดำเนินการติดตามสถานการณ์อย่างต่อเนื่องสม่ำเสมอ เพื่อเฝ้าระวังพร้อมสำหรับการแลกเปลี่ยนและสนับสนุนข้อมูลด้านการบริหารจัดการพิบัติภัยของแต่ละหน่วยงาน และเป็นการช่วยบรรเทาและลดผลกระทบจากพิบัติภัยที่อาจเกิดขึ้นต่อชีวิตและทรัพย์สินของประชาชนอีกทางหนึ่ง
- หน่วยงานที่เกี่ยวข้องเตรียมความพร้อมเพื่อรับมือกับสถานการณ์ที่อาจเกิดขึ้นได้อย่างทันท่วงที
- แจ้งข้อมูล/ข่าวสาร/รายงาน อย่างสม่ำเสมอ

ข้อมูลสนับสนุนที่ใช้ในการวิเคราะห์ ติดตามและเฝ้าระวังธรณีพิบัติภัยดินถล่ม ศูนย์ปฏิบัติการธรณีพิบัติภัย มีดังนี้

• สภาพอากาศ (กรมอุตุนิยมวิทยา)

- พยากรณ์อากาศ ๒๔ ชั่วโมงข้างหน้า ภาคใต้จะมีฝนฟ้าคะนองเพิ่มขึ้นและมีฝนตกหนักกับลมกระโชกแรงบางแห่ง สำหรับประเทศไทยตอนบนมีอากาศร้อนถึงร้อนจัด กับมีฝนฟ้าคะนองและลมกระโชกแรงบางพื้นที่ ในภาคเหนือตอนล่าง ภาคตะวันออกเฉียงเหนือ ภาคกลาง และภาคตะวันออก ขอให้ประชาชนบริเวณดังกล่าวระวังอันตรายจากลมกระโชกแรง ควรอยู่ห่างจากต้นไม้ใหญ่ สิ่งปลูกสร้าง และป้ายโฆษณาที่ไม่แข็งแรง รวมถึงฟ้าผ่า

ลักษณะสำคัญทางอุตุนิยมวิทยา ลมตะวันตกเฉียงใต้ที่พัดปกคลุมภาคใต้และทะเลอันดามันมีกำลังแรงขึ้น ทำให้ภาคใต้มีฝนเพิ่มขึ้น สำหรับประเทศไทยตอนบนยังคงมีความกดอากาศต่ำเนื่องจากความร้อนปกคลุม ประกอบกับมีลมใต้และลมตะวันออกเฉียงใต้พัดปกคลุมบริเวณดังกล่าว ทำให้ประเทศไทยตอนบนมีฝนฟ้าคะนองและลมกระโชกแรงในระยะนี้ อนึ่ง พายุไซโคลน “ฟานี” (FANI) มีศูนย์กลางอยู่บริเวณอ่าวเบงกอล มีแนวโน้มเคลื่อนตัวทางทิศตะวันตกค่อนทางเหนือเล็กน้อย คาดว่าพายุนี้จะเคลื่อนขึ้นฝั่งประเทศอินเดียตอนบนและบังคลาเทศในช่วงวันที่ ๒-๔ พ.ค. ๖๒ โดยพายุนี้ไม่มีผลกระทบต่อประเทศไทย

- ปริมาณน้ำฝนสูงสุดวัดได้ที่อำเภอเมือง จังหวัดกระบี่ ๖๖.๖ มม. (ที่มา : กรมอุตุนิยมวิทยา)

• พื้นที่คาดการณ์ปริมาณน้ำฝนที่อาจก่อให้เกิดดินถล่มล่วงหน้า ๓ วัน จากแบบจำลองพื้นที่อ่อนไหวต่อดินถล่มแบบพลวัต (AP Model) สำหรับศูนย์ปฏิบัติการธรณีพิบัติภัย

- ไม่มีพื้นที่เฝ้าระวัง

หมายเหตุ AP Model เป็นการวิเคราะห์ข้อมูลเชิงสถิติของปริมาณน้ำฝนสะสมและเหตุการณ์ดินถล่มในอดีตนำมาสร้างเกณฑ์น้ำฝนสะสมวิกฤตสำหรับเฝ้าระวังและแจ้งเตือนภัยดินถล่ม ข้อมูลการคาดการณ์ปริมาณน้ำฝนล่วงหน้า ๗๒ ชั่วโมงโดยสถาบันสารสนเทศทรัพยากรน้ำและการเกษตร ได้นำมาวิเคราะห์ด้วยแบบจำลอง AP Model เพื่อคาดการณ์พื้นที่ที่จะติดตาม/เฝ้าระวังธรณีพิบัติภัยดินถล่มล่วงหน้า

• ปริมาณน้ำฝนที่วัดได้จากเครือข่ายเฝ้าระวังแจ้งเตือนธรณีพิบัติภัยในรอบ ๒๔ ชั่วโมง (๓๐ เม.ย. ๖๒ เวลา ๐๗.๐๐ น. - ๑ พ.ค. ๖๒ เวลา ๐๗.๐๐ น.)

ภาค	จังหวัด / อำเภอ / ตำบล / หมู่บ้าน				ข้อมูลปริมาณน้ำฝน (รอบ ๒๔ ชม.)	เครือข่ายฯ ทธ. (ผู้รายงาน)
เหนือ	พะเยา	ปง	จ๋ม	ปางผักหม	ท้องฟ้าโปร่ง อากาศร้อน	นายถวิล บุญชื่น
	แม่ฮ่องสอน	ปาย	เวียงเหนือ	เมืองน้อย	ท้องฟ้าโปร่ง อากาศร้อน	นายฉิมคำ ตีโต๊ะ
	ลำพูน	แม่ทา	ทาปลาตูก	ปงอ้อ	ท้องฟ้าโปร่ง อากาศร้อน	นายฉัตรชัย สุทธิ
	เชียงใหม่	ฝาง	แม่คะ	ปางปอย	ท้องฟ้าโปร่ง อากาศร้อน	นายชวรัตน์ พานพัฒนพงศ์
	เชียงราย	เทิง	ตับเต่า	ไค้	ท้องฟ้าโปร่ง อากาศร้อน	นายประดิษฐ์ คุณควน
ใต้	สุราษฎร์ธานี	พนม	พังกัญจน์	ช่องม้าเหลียว	วัดปริมาณน้ำฝนได้ ๑๕ มม.	นางชุตี ศิริรักษ์
	สุราษฎร์ธานี	ท่าชนะ	คลองพา	สามแยกอินทรีทอง	วัดปริมาณน้ำฝนได้ ๑๕ มม.	นายปรีชา เพชรดำ
	สตูล	ทุ่งหว้า	ป่าแก่บ่อหิน	ทุ่งดินส้ม	วัดปริมาณน้ำฝนได้ ๑๐ มม.	นายเชียร ชำนาญคง
	นครศรีธรรมราช	พิปูน	พิปูน	หูนบ	วัดปริมาณน้ำฝนได้ ๔ มม.	นายขันติชาติ องอาจ
	ระนอง	กะเปอร์	บ้านนา	ทรัพย์สมบูรณ์	วัดปริมาณน้ำฝนได้ ๐.๑ มม.	นายสมัคร พุทธา
	ระนอง	กระบุรี	จ.ป.ร.	รังแตนใต้	ท้องฟ้าครึ้ม อากาศเย็น	นายพรชัย สุวรรณบัณฑิต
	กระบี่	เขาพนม	เขาพนม	เทพพนม	ท้องฟ้าครึ้ม ไม่มีฝน	นายศักดิ์ชาย รักดี
ตะวันออก	ตราด	บ่อไร่	หนองบอน	คอแล	ท้องฟ้าโปร่ง แดดร้อน	น.ส.วันทา โถเรศ
	ปราจีนบุรี	นาดี	แก่งดินสอ	แก่งใหญ่	ท้องฟ้าโปร่ง แดดร้อน	นายวิรัตน์ ศรีลาสร้อย
	จันทบุรี	เขาคิชฌกูฏ	ตะเคียนทอง	ตะเคียนทอง	ท้องฟ้าโปร่ง แดดร้อน	นายอรุณ ธรรมวิชัย
	ชลบุรี	บ่อทอง	พลวงทอง	เขาชะอางค์	ท้องฟ้าโปร่ง แดดร้อน	นายดำรงศักดิ์ เฉลิมสุข
กลาง	สระบุรี	มวกเหล็ก	มวกเหล็ก	ปากคลอง	ท้องฟ้าโปร่ง อากาศดี	นายประจวบ แวงวัน
	สุพรรณบุรี	ด่านช้าง	วังยาว	ละว้าวังควาย	ท้องฟ้าโปร่ง อากาศร้อน	นายสำเนา เจริญผล
	ประจวบคีรีขันธ์	บางสะพาน	ร้อนทอง	คลองเพลิน	ท้องฟ้าโปร่ง อากาศร้อน	นายสาคร สร้อยลา
	นครนายก	บ้านนา	เขาเพิ่ม	เขาน้อย	ท้องฟ้าโปร่ง อากาศร้อน	นางน้ำค้าง กู๋ทอง
ตะวันออก เฉียงเหนือ	นครราชสีมา	ปากช่อง	พญาเย็น	ซับใต้	ท้องฟ้าโปร่ง อากาศร้อน	นายคำมี จักรพล
	ศรีสะเกษ	ภูสิงห์	ดงรัก	สันติสุข	ท้องฟ้าโปร่ง อากาศร้อน	น.ส.เบญจมาศ ธรรมพร
	หนองคาย	สังคม	น้ำจ้ว	ดงป่าเปลือย	ท้องฟ้าโปร่ง อากาศร้อน	นายถวิล สีจางวาง
	อุบลราชธานี	น้ำขุ่น	โคกสะอาด	โนนอุดม	ท้องฟ้าโปร่ง ไม่มีฝน	นายบุญมี ผงรุลี

หมายเหตุ : ศูนย์ปฏิบัติการธรณีพิบัติภัย ได้ประสานงานเครือข่ายเฝ้าระวังแจ้งเตือนธรณีพิบัติภัย จำนวน ๒๔ คน เพื่อรวบรวมข้อมูลในพื้นที่เพื่อจัดทำรายงานสถานการณ์ธรณีพิบัติภัยประจำวัน วันพุธที่ ๑ พฤษภาคม พ.ศ. ๒๕๖๒

ศูนย์ปฏิบัติการธรณีพิบัติภัย กองธรณีวิทยาสิ่งแวดล้อม  
กรมทรัพยากรธรณี กระทรวงทรัพยากรธรรมชาติและสิ่งแวดล้อม  
โทร ๐๒ ๖๒๑ ๙๗๐๓-๕ โทรสาร ๐๒ ๖๒๑ ๙๗๐๐  
[www.dmr.go.th](http://www.dmr.go.th)