



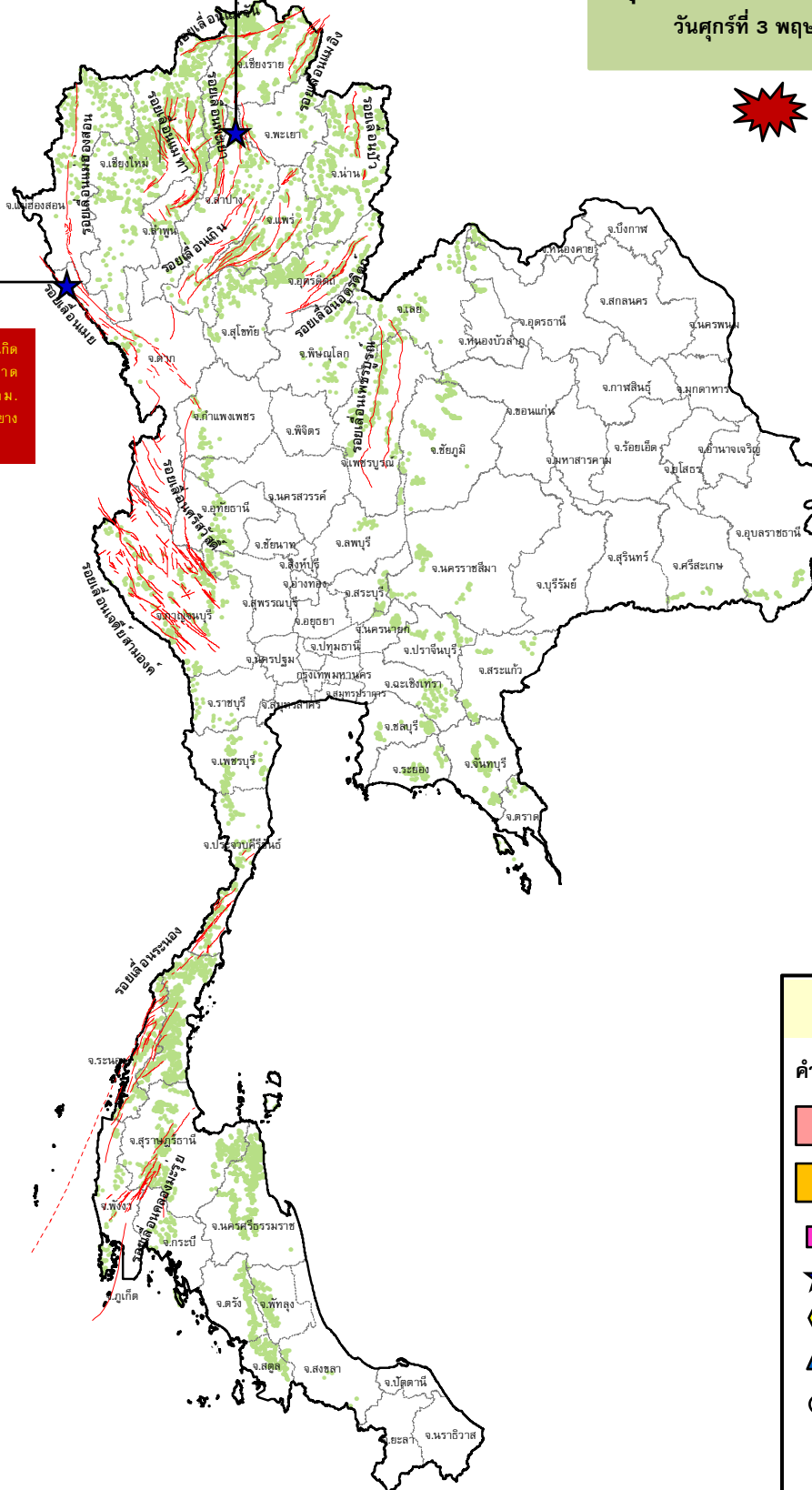
กรมทรัพยากรธรณี

สรุปรายงานสถานการณ์ธรณีพิบัติภัยประจำวัน

วันศุกร์ที่ 3 พฤษภาคม 2562 เวลา 08.30 น.

วานนี้ (2 พ.ค.62) เวลา 14.50 น. เกิดแผ่นดินไหว
ขนาด 2.8 ลึกลง 2 กม. บริเวณ อ.วังเหนือ จ.ลำปาง

เวลา 06.30 น. เกิด
แผ่นดินไหวขนาด
2.2 ลึกลง 10 กม.
บริเวณ อ.ท่าสองยาง
จ.ตาก



ประกาศเฝ้าระวังดินถล่ม
กรมทรัพยากรธรณี

ประเภทของภัยที่เกิด

คำอธิบายสัญลักษณ์

-  พื้นที่ประกาศเฝ้าระวังดินถล่ม
-  พื้นที่คาดการณ์ปริมาณน้ำฝน
ที่อาจก่อให้เกิดดินถล่ม
-  ดินถล่ม/ดินไหล/หินร่วง/รอยแยก
-  จุดเหนือศูนย์เกิดแผ่นดินไหว (2)
-  สีนามิ
-  หลุมยุบ/ดินทรุดตัว
-  ปริมาณน้ำฝนในพื้นที่เสี่ยงภัย
มากกว่า 100 มม. ขึ้นไป
-  อาสาสมัครเครือข่ายวัดปริมาณ
น้ำฝนของกรมทรัพยากรธรณี
-  รอยเลื่อนมีพลัง



รายงานสถานการณ์ธรณีพิบัติภัยประจำวัน
วันศุกร์ที่ ๓ พฤษภาคม พ.ศ. ๒๕๖๒ เวลา ๐๘.๓๐ น.



๑. ประกาศกรมทรัพยากรธรณี

- ไม่มี

๒. ธรณีพิบัติภัยภายในประเทศ รอบ ๒๔ ชั่วโมง

๒.๑ ดินถล่มน้ำป่าไหลหลาก ดินไหล หินร่วง รอยแยก และหลุมยุบ

- ไม่มี

๒.๒ แผ่นดินไหว

- เวลา ๐๖.๓๐ น. เกิดแผ่นดินไหวขนาด ๒.๒ ที่ระดับความลึก ๑๐ กิโลเมตร บริเวณอำเภอท่าสองยาง จังหวัดตาก ไม่มีความเสียหาย (ที่มา : กองเฝ้าระวังแผ่นดินไหว กรมอุตุนิยมวิทยา)

- วานนี้ (๒ พ.ค. ๖๒) เวลา ๑๔.๕๐น. เกิดแผ่นดินไหวขนาด ๒.๘ ที่ระดับความลึก ๘ กิโลเมตร บริเวณอำเภอลำปาง จังหวัดลำปาง ไม่มีความเสียหาย (ที่มา : กองเฝ้าระวังแผ่นดินไหว กรมอุตุนิยมวิทยา)

๓. ธรณีพิบัติภัยทั่วโลก รอบ ๒๔ ชั่วโมง ที่มีผลกระทบรุนแรง (ดินถล่ม ภูเขาไฟระเบิด แผ่นดินไหว สึนามิ หลุมยุบและอื่นๆ)

- สำนักข่าวต่างประเทศและบีบีซีรายงาน รายงานเหตุการณ์ดินถล่มบริเวณเชิงเขาในเขตชนบทของอำเภอลาฟิรริกา เมืองลาปาซ เมืองหลวงของประเทศโบลิเวีย ที่ตั้งอยู่ทางตอนกลางของทวีปอเมริกาใต้ โดยเหตุการณ์ดังกล่าวเกิดขึ้นเมื่อวันที่ ๓๐ เม.ย.๖๒ ที่ผ่านมา หลังจากเกิดฝนตกหนัก ทำให้บ้านเรือนหลายสิบหลังคาเรือนพังถล่มลงมาอย่างต่อเนื่อง แต่ไม่มีผู้คนบาดเจ็บหรือเสียชีวิต (ที่มา : Thairath Online)

๔. พื้นที่ติดตามและเฝ้าระวังสถานการณ์ธรณีพิบัติภัยดินถล่มและน้ำป่าไหลหลากของกรมทรัพยากรธรณี

- เนื่องจากในพื้นที่เสี่ยงดินถล่ม มีปริมาณน้ำฝนไม่ถึงเกณฑ์การเฝ้าระวัง ประกอบกับบางพื้นที่ไม่มีฝนตก จึงไม่มีพื้นที่ติดตามสถานการณ์พิบัติภัยดินถล่มและน้ำป่าไหลหลาก

๕. แนวทางการบริหาร

กรณีเหตุการณ์แผ่นดินไหวในประเทศไทย

- ติดตาม และประเมินสถานการณ์ โดยเฉพาะบริเวณกลุ่มรอยเลื่อนมีพลังที่เกิดแผ่นดินไหวขนาดใหญ่ และกลุ่มรอยเลื่อนที่อยู่ใกล้เคียง เพื่อให้ทราบสถานการณ์แผ่นดินไหวที่เกิดขึ้นได้อย่างทันท่วงที
- หน่วยงานที่เกี่ยวข้องในพื้นที่ติดตามสถานการณ์อย่างใกล้ชิดและต่อเนื่อง พร้อมทั้งจัดส่งเจ้าหน้าที่และผู้เชี่ยวชาญด้านแผ่นดินไหวลงพื้นที่โดยเร็ว เพื่อประเมินความรุนแรงของแผ่นดินไหว และชี้แจงทำความเข้าใจกับทุกภาคส่วนอย่างทั่วถึง รวมถึงสร้างความมั่นใจและเตรียมความพร้อมในการรับมือให้กับประชาชนในพื้นที่หากเกิดกรณีแผ่นดินไหวตาม (After shock)

ข้อมูลสนับสนุนที่ใช้ในการวิเคราะห์ ติดตามและเฝ้าระวังธรณีพิบัติภัยดินถล่ม ศูนย์ปฏิบัติการธรณีพิบัติภัย มีดังนี้

• สภาพอากาศ (กรมอุตุนิยมวิทยา)

- พยากรณ์อากาศ ๒๔ ชั่วโมงข้างหน้า ประเทศไทยตอนบนมีพายุฤดูร้อนเกิดขึ้น โดยมีลักษณะของพายุฝนฟ้าคะนองและลมกระโชกแรง กับมีลูกเห็บตกบางแห่งบริเวณภาคเหนือ ภาคตะวันออกเฉียงเหนือ และภาคตะวันออก ขอให้ประชาชนบริเวณดังกล่าวระวังอันตรายจากพายุฝนฟ้าคะนอง ลมกระโชกแรง รวมถึงฟ้าผ่า ระวังอยู่ห่างจากต้นไม้ใหญ่ สิ่งปลูกสร้าง และป้ายโฆษณาที่ไม่แข็งแรง ส่วนภาคใต้ยังคงมีฝนฟ้าคะนองบางแห่ง

ลักษณะสำคัญทางอุตุนิยมวิทยา บริเวณความกดอากาศสูงจากประเทศจีนได้แผ่ลงมาปกคลุมถึงประเทศเวียดนาม ประเทศลาวและทะเลจีนใต้แล้ว ประกอบกับลมใต้และลมตะวันออกเฉียงใต้พัดปกคลุมภาคเหนือตอนล่าง ภาคตะวันออกเฉียงเหนือ ภาคตะวันออก และภาคกลาง ในขณะที่ประเทศไทยตอนบนมีอากาศร้อนถึงร้อนจัด ลักษณะเช่นนี้ทำให้บริเวณดังกล่าวมีพายุฤดูร้อนเกิดขึ้น สำหรับลมตะวันตกเฉียงใต้ยังคงพัดปกคลุมทะเลอันดามันและภาคใต้ ทำให้ภาคใต้ยังคงมีฝนฟ้าคะนองบางแห่ง อนึ่งสำหรับพายุไซโคลน “ฟานี” (FANI) บริเวณชายฝั่งของประเทศอินเดียตอนบน พายุนี้กำลังเคลื่อนที่ทางทิศเหนือค่อนทางทิศตะวันออกเล็กน้อย คาดว่าพายุนี้จะเคลื่อนขึ้นฝั่งประเทศอินเดียตอนบนและบังคลาเทศในช่วงวันที่ ๓-๔ พ.ค. ๖๒ โดยพายุนี้จะไม่ผลกระทบโดยตรงต่อประเทศไทย

- ปริมาณน้ำฝนสูงสุดวัดได้ที่อำเภอเมือง จังหวัดศรีสะเกษ ๒๑.๗ มม. (ที่มา : กรมอุตุนิยมวิทยา)

• พื้นที่คาดการณ์ปริมาณน้ำฝนที่อาจก่อให้เกิดดินถล่มล่วงหน้า ๓ วัน จากแบบจำลองพื้นที่อ่อนไหวต่อดินถล่มแบบพลวัต (AP Model) สำหรับศูนย์ปฏิบัติการธรณีพิบัติภัย

- ไม่มีพื้นที่เฝ้าระวัง

หมายเหตุ AP Model เป็นการวิเคราะห์ข้อมูลเชิงสถิติของปริมาณน้ำฝนสะสมและเหตุการณ์ดินถล่มในอดีตนำมาสร้างเกณฑ์น้ำฝนสะสมวิกฤตสำหรับเฝ้าระวังและแจ้งเตือนภัยดินถล่ม ข้อมูลการคาดการณ์ปริมาณน้ำฝนล่วงหน้า ๗๒ ชั่วโมงโดยสถาบันสารสนเทศทรัพยากรน้ำและการเกษตร ได้นำมาวิเคราะห์ด้วยแบบจำลอง AP Model เพื่อคาดการณ์พื้นที่ที่จะติดตาม/เฝ้าระวังธรณีพิบัติภัยดินถล่มล่วงหน้า

• ปริมาณน้ำฝนที่วัดได้จากเครือข่ายเฝ้าระวังแจ้งเตือนธรณีพิบัติภัยในรอบ ๒๔ ชั่วโมง (๒ พ.ค. ๖๒ เวลา ๐๗.๐๐ น. - ๓ พ.ค. ๖๒ เวลา ๐๗.๐๐ น.)

ภาค	จังหวัด / อำเภอ / ตำบล / หมู่บ้าน				ข้อมูลปริมาณน้ำฝน (รอบ ๒๔ ชม.)	เครือข่ายฯ ทธ. (ผู้รายงาน)
เหนือ	เชียงใหม่	ฝาง	แม่คะ	หนองบวกช้าง	ท้องฟ้าโปร่ง อากาศร้อน	นายนพ สมตา
	เชียงใหม่	ฝาง	แม่คะ	ปางปอย	ท้องฟ้าโปร่ง อากาศร้อน	นายชวรินทร์ พานพัฒนพงศ์
	ลำพูน	แม่ทา	ทากาศ	ดอยแช่	ท้องฟ้าโปร่ง อากาศร้อน	สุทัศน์ นันตากาศ
	แพร่	ลอง	เวียงต้า	แป้น	ท้องฟ้าโปร่ง แดดแรง	นายมงคล จีบแก้ว
	น่าน	ปัว	สถาน	सान	ท้องฟ้าโปร่ง อากาศร้อน	จ.ส.อ.พิศิษฐ์ ตะนูลานนท์
ใต้	นครศรีธรรมราช	พิปูน	พิปูน	หูนบ	ท้องฟ้าโปร่ง อากาศร้อน	นายขันติชาติ องอาจ
	นครศรีธรรมราช	สิชล	เปลียน	เขาลานวัว	ท้องฟ้าโปร่ง ไม่มีฝน	นายมนตรี เขียวกู่
	ชุมพร	หลังสวน	บ้านควน	เขาชก	ท้องฟ้าโปร่ง แดดแรง	นายวิมล คำสิงห์
	กระบี่	เขาพนม	หน้าเขา	ห้วยน้ำแก้ว	ท้องฟ้าโปร่ง ไม่มีฝน	นายเขมชาติ สังข์รอด
	ตรัง	ปะเหลียน	ปะเหลียน	ท่าคลอง	ท้องฟ้าโปร่ง ไม่มีฝน	นายภมร เดชอารัญ
	พัทลุง	ศรีบรรพต	เขาปู่	เขาป่าแห้ว	ท้องฟ้าโปร่ง แดดแรง	นายอำนาจ คงแก้วขาว
	สตูล	ทุ่งหว้า	ป่าแก่บ่อหิน	ทุ่งดินลู่ม	ท้องฟ้าโปร่ง ไม่มีฝน	นายเชียร ชำนาญตง
	พังงา	กะปง	เหล	ช้างเขือ	ท้องฟ้าโปร่ง อากาศร้อน	นายจريت แสงทอง
ตะวันออก	ชลบุรี	บ่อทอง	พลวงทอง	เขาใหญ่	ท้องฟ้าโปร่ง อากาศร้อน	นายประภาส แซ่อึ้ง
	ระยอง	เขาชะเมา	ห้วยทับมอญ	คลองหิน	ท้องฟ้าโปร่ง อากาศร้อน	นายบัญชา บัวมุด
	จันทบุรี	ขลุง	ตรอกนอง	ตรอกนอง	ท้องฟ้าครึ้ม ฝนยังไม่ตก	นางชบา ยุทธิวิสุทธิ์
	สระแก้ว	ตาพระยา	ตาพระยา	เนินขาม	ท้องฟ้าโปร่ง อากาศร้อน	นายสมถวิล ตาโธสง
	ตราด	บ่อไร่	หนองบอน	คอแล	ท้องฟ้ามีเมฆเล็กน้อย ไม่มีฝน	นายวิรัตน์ เชื้อปาน
กลาง	สระบุรี	มวกเหล็ก	มวกเหล็ก	ปากคลอง	ท้องฟ้าโปร่ง อากาศดี	นายประจวบ แวงวัน
	กาญจนบุรี	ทองผาภูมิ	ท่าขนุน	ปริงกาสี	ท้องฟ้าโปร่ง แดดแรง	นายเศกสิทธิ์ ทองผางามสง่า
	นครนายก	เมือง	ศรีนาวา	ศรีนาวา	ท้องฟ้าโปร่ง แดดแรง	นายปรีชา จันทอนธิมุก
	เพชรบุรี	หนองหญ้าปล้อง	ยางน้ำกลัดใต้	พรุพูน	ท้องฟ้าโปร่ง อากาศร้อน	นายวสันต์ กระจทอง
ตะวันออก เฉียงเหนือ	นครราชสีมา	สีคิ้ว	คลองไผ่	ซับศิลาทอง	ท้องฟ้าโปร่ง อากาศร้อน	นางเกษมศรี อุทัยรัตน์
	นครราชสีมา	ปากช่อง	หมูสี	ท่าช้างเหนือ	ท้องฟ้าโปร่ง อากาศร้อน	นางธัญลักษณ์ สีจันทิก
	อุบลราชธานี	น้ำยืน	สีวิเชียร	ศรีบุญเรือง	ท้องฟ้าโปร่ง อากาศร้อน	นายสุวรรณ เสียงหวาน
	ศรีสะเกษ	ภูสิงห์	ดง	สันติสุข	ท้องฟ้าโปร่ง อากาศร้อน	นางเบญจมาศ ธรรมพร
	หนองบัวลำภู	สุวรรณคูหา	บ้านโคก	นาโมง	ท้องฟ้าครึ้ม มีลมพัดเล็กน้อย	นายทองสา สุธรรมราช

หมายเหตุ : ศูนย์ปฏิบัติการธรณีพิบัติภัย ได้ประสานงานเครือข่ายเฝ้าระวังแจ้งเตือนธรณีพิบัติภัย จำนวน ๒๗ คน เพื่อรวบรวมข้อมูลในพื้นที่เพื่อจัดทำรายงานสถานการณ์ธรณีพิบัติภัยประจำวัน วันศุกร์ที่ ๓ พฤษภาคม พ.ศ. ๒๕๖๒

ศูนย์ปฏิบัติการธรณีพิบัติภัย กองธรณีวิทยาสิ่งแวดล้อม
กรมทรัพยากรธรณี กระทรวงทรัพยากรธรรมชาติและสิ่งแวดล้อม
โทร ๐๒ ๖๒๑ ๙๗๐๓-๕ โทรสาร ๐๒ ๖๒๑ ๙๗๐๐
www.dmr.go.th