



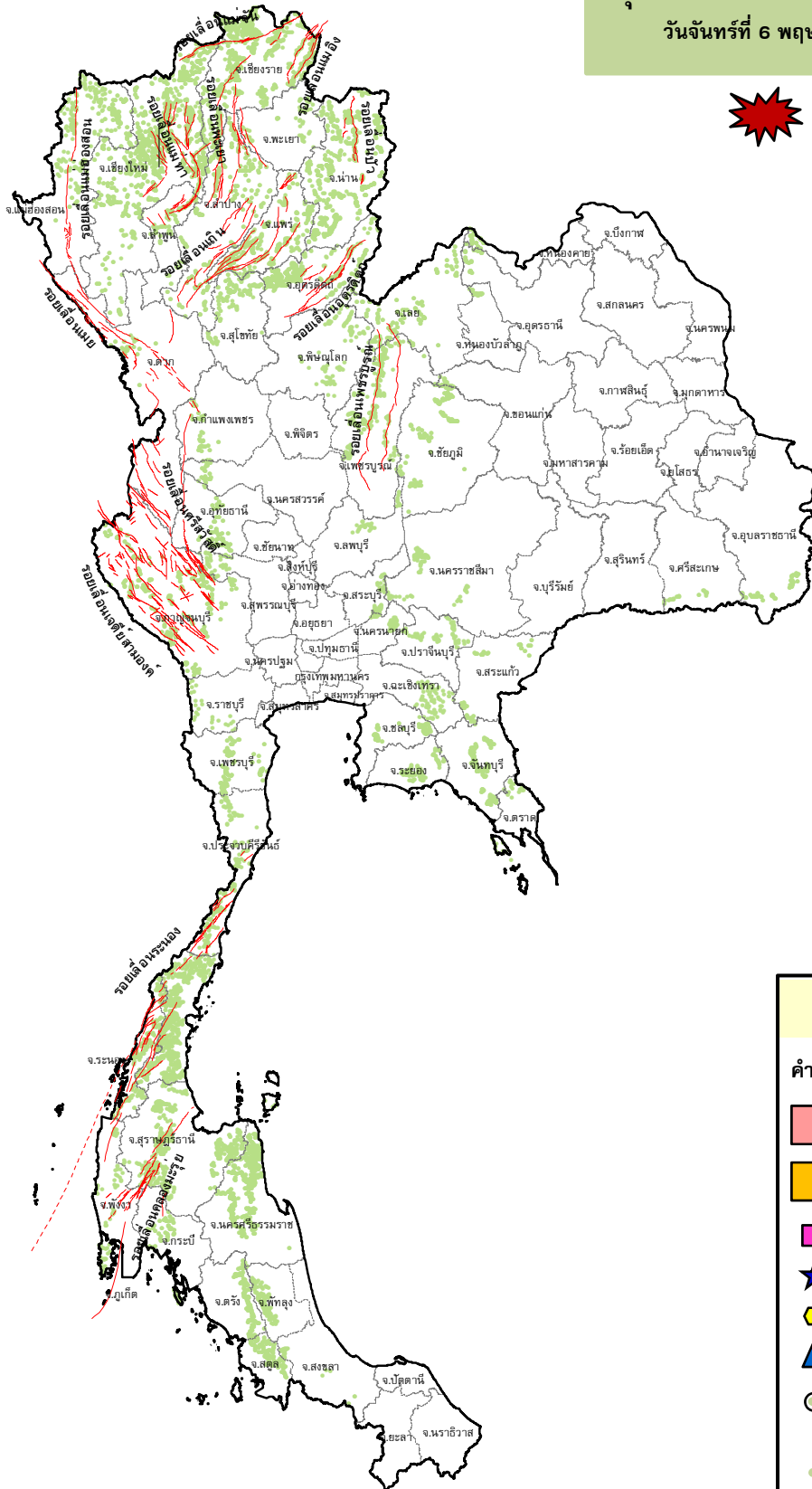
กรมทรัพยากรธรณี

สรุปรายงานสถานการณ์ธรณีพิบัติภัยประจำวัน

วันจันทร์ที่ 6 พฤษภาคม 2562 เวลา 09.00 น.



ประกาศเฝ้าระวังดินถล่ม
กรมทรัพยากรธรณี



ประเภทของภัยที่เกิด

คำอธิบายสัญลักษณ์

- พื้นที่ประกาศเฝ้าระวังดินถล่ม
- พื้นที่คาดการณ์ปริมาณน้ำฝนที่อาจก่อให้เกิดดินถล่ม
- ดินถล่ม/ดินไหล/หินร่วง/รอยแยก
- ★ จุดเหนือศูนย์เกิดแผ่นดินไหว
- สึนามิ
- ▲ หลุมยุบ/ดินทรุดตัว
- ปริมาณน้ำฝนในพื้นที่เสี่ยงภัยมากกว่า 100 มม. ขึ้นไป
- อาสาสมัครเครือข่ายวัดปริมาณน้ำฝนของกรมทรัพยากรธรณี
- รอยเลื่อนมีพลัง



๑. ประกาศกรมทรัพยากรธรณี

- ไม่มี

๒. ธรณีพิบัติภัยภายในประเทศ รอบ ๒๔ ชั่วโมง

๒.๑ ดินถล่มน้ำป่าไหลหลาก ดินไหล หินร่วง รอยแยก และหลุมยุบ

- ไม่มี

๒.๒ แผ่นดินไหว

- ไม่มี

๓. ธรณีพิบัติภัยทั่วโลก รอบ ๒๔ ชั่วโมง ที่มีผลกระทบรุนแรง (ดินถล่ม ภูเขาไฟระเบิด แผ่นดินไหว สึนามิ หลุมยุบและอื่นๆ)

- ไม่มี

๔. พื้นที่ติดตามและเฝ้าระวังสถานการณ์ธรณีพิบัติภัยดินถล่มและน้ำป่าไหลหลากของกรมทรัพยากรธรณี

- เนื่องจากในพื้นที่เสี่ยงดินถล่ม มีปริมาณน้ำฝนไม่ถึงเกณฑ์การเฝ้าระวัง ประกอบกับบางพื้นที่ไม่มีฝนตก จึงไม่มีพื้นที่ติดตามสถานการณ์ธรณีพิบัติภัยดินถล่มและน้ำป่าไหลหลาก

๕. แนวทางการบริหาร

กรณีสถานการณ์ปกติ

- กรมทรัพยากรธรณี ร่วมกับหน่วยงานต่างๆ ที่เกี่ยวข้องดำเนินการติดตามสถานการณ์อย่างต่อเนื่องสม่ำเสมอ เพื่อให้พร้อมสำหรับการแลกเปลี่ยนและสนับสนุนข้อมูลด้านการบริหารจัดการพิบัติภัยของแต่ละหน่วยงาน และเป็นการช่วยบรรเทาและลดผลกระทบจากพิบัติภัยที่อาจเกิดขึ้นต่อชีวิตและทรัพย์สินของประชาชนอีกทางหนึ่ง
- หน่วยงานที่เกี่ยวข้องเตรียมความพร้อมเพื่อรับมือกับสถานการณ์ที่อาจเกิดขึ้นได้อย่างทันท่วงที
- แจ้งข้อมูล/ข่าวสาร/รายงาน อย่างสม่ำเสมอ

ข้อมูลสนับสนุนที่ใช้ในการวิเคราะห์ ติดตามและเฝ้าระวังธรณีพิบัติภัยดินถล่ม ศูนย์ปฏิบัติการธรณีพิบัติภัย มีดังนี้

• สภาพอากาศ (กรมอุตุนิยมวิทยา)

- พยากรณ์อากาศ ๒๔ ชั่วโมง ประเทศไทยตอนบนจะมีพายุฤดูร้อนเกิดขึ้นต่อไปอีก ๑ วัน โดยมีลักษณะของพายุฝนฟ้าคะนองและลมกระโชกแรง บริเวณภาคเหนือ ภาคตะวันออกเฉียงเหนือ ภาคกลาง และภาคตะวันออก ขอให้ประชาชนบริเวณดังกล่าวระวังอันตรายจากพายุฝนฟ้าคะนอง ลมกระโชกแรง รวมถึงฟ้าผ่า ควรอยู่ห่างจากต้นไม้ใหญ่ สิ่งปลูกสร้าง และป้ายโฆษณาที่ไม่แข็งแรง สำหรับภาคใต้ยังคงมีฝนฟ้าคะนองกับมีฝนตกหนักบางแห่ง ส่วนทะเลอันดามันมีคลื่นสูงประมาณ ๒ เมตร ขอให้ชาวเรือบริเวณดังกล่าวเดินเรือด้วยความระมัดระวังในช่วงวันที่ ๖-๑๐ พ.ค. ๖๒

ลักษณะสำคัญทางอุตุนิยมวิทยา บริเวณความกดอากาศสูงที่แผ่ปกคลุมภาคตะวันออกเฉียงเหนือ และทะเลจีนใต้มีกำลังอ่อนลง ประกอบกับลมตะวันตกเฉียงใต้ที่พัดปกคลุมประเทศไทย ในขณะที่ประเทศไทยตอนบนมีอากาศร้อนถึงร้อนจัด ทำให้บริเวณดังกล่าวยังคงมีพายุฤดูร้อนเกิดขึ้นต่อไปอีก ๑ วัน สำหรับลมตะวันตกเฉียงใต้ที่พัดปกคลุมทะเลอันดามันและภาคใต้มีกำลังแรงขึ้น ทำให้ภาคใต้ยังคงมีฝนฟ้าคะนองกับมีฝนตกหนักบางแห่ง ส่วนคลื่นลมบริเวณทะเลอันดามันมีกำลังปานกลาง

- ปริมาณน้ำฝนสูงสุดวัดได้ที่อำเภอเมือง จังหวัดบุรีรัมย์ ๒๘ มม. (ที่มา : กรมอุตุนิยมวิทยา)

• พื้นที่คาดการณ์ปริมาณน้ำฝนที่อาจก่อให้เกิดดินถล่มล่วงหน้า ๓ วัน จากแบบจำลองพื้นที่อ่อนไหวต่อดินถล่มแบบพลวัต (AP Model) สำหรับศูนย์ปฏิบัติการธรณีพิบัติภัย

- ไม่มีพื้นที่เฝ้าระวัง

หมายเหตุ AP Model เป็นการวิเคราะห์ข้อมูลเชิงสถิติของปริมาณน้ำฝนสะสมและเหตุการณ์ดินถล่มในอดีตนำมาสร้างเกณฑ์น้ำฝนสะสมวิกฤตสำหรับเฝ้าระวังและแจ้งเตือนภัยดินถล่ม ข้อมูลการคาดการณ์ปริมาณน้ำฝนล่วงหน้า ๗๒ ชั่วโมงโดยสถาบันสารสนเทศทรัพยากรน้ำและการเกษตร ได้นำมาวิเคราะห์ด้วยแบบจำลอง AP Model เพื่อคาดการณ์พื้นที่ที่จะติดตาม/เฝ้าระวังธรณีพิบัติภัยดินถล่มล่วงหน้า

• ปริมาณน้ำฝนที่วัดได้จากเครือข่ายเฝ้าระวังแจ้งเตือนธรณีพิบัติภัยในรอบ ๒๔ ชั่วโมง (๕ พ.ค. ๖๒ เวลา ๐๗.๐๐ น. - ๖ พ.ค. ๖๒ เวลา ๐๗.๐๐ น.)

ภาค	จังหวัด / อำเภอ / ตำบล / หมู่บ้าน				ข้อมูลปริมาณน้ำฝน (รอบ ๒๔ ชม.)	เครือข่ายฯ ทธ. (ผู้รายงาน)
เหนือ	เชียงใหม่	ฝาง	แม่คะ	ปางปอย	ท้องฟ้าโปร่ง อากาศร้อน	นายชวพันธ์ พานพัฒนพงศ์
	เชียงใหม่	ฝาง	แม่คะ	หนองบวกช้าง	ท้องฟ้าโปร่ง อากาศร้อน	นายนพ สมตา
	เชียงใหม่	แม่แตง	อินทขิล	มีดกา	ท้องฟ้าโปร่ง อากาศร้อน	นายประภาส ทาสม
	ตาก	แม่ระมาด	แม่ระมาด	สันเก้ากอม	ท้องฟ้าโปร่ง อากาศร้อน	นางสีพิน คำนาลักษณ์
	แพร่	วังชิ้น	วังชิ้น	หาดรั้ว	ท้องฟ้าโปร่ง อากาศร้อน	นายลอน เชียงชา
	เพชรบูรณ์	เมือง	บ้านโตก	โตก	ท้องฟ้าโปร่ง อากาศร้อน	นายลำพันธ์ พรหมทอน
	อุตรดิตถ์	ลับแล	แม่พูล	ผามูบ	ท้องฟ้าโปร่ง อากาศร้อน	นายดำเนิน เชียงพันธ์
ใต้	สตูล	ทุ่งหว้า	ป่าแก่บ่อหิน	ทุ่งดินลุ่ม	วัดปริมาณน้ำฝนได้ ๙๐ มม.	นายเชียร ชำนาญดง
	พังงา	กะปง	เทล	ช้างเขือ	วัดปริมาณน้ำฝนได้ ๑๐ มม.	นายจริต แสงทอง
	นครศรีธรรมราช	พิปูน	พิปูน	หูนบ	วัดปริมาณน้ำฝนได้ ๒ มม.	นายขันติชาติ อิงอาจ
	นครศรีธรรมราช	พิปูน	พิปูน	ใหม่	ท้องฟ้าครึ้ม มีเมฆมาก	นางหนูพริก ประสงค์
	นครศรีธรรมราช	สิชล	ฉลอง	ท่าควาย	ท้องฟ้าครึ้ม อากาศร้อน	นายวินัย พุดดี
	ชุมพร	ท่าแซะ	คุริง	ท่าลานทอง	ท้องฟ้าโปร่ง อากาศร้อน	นายประทีป ท้าวเชื้อลาว
ตะวันออก	ชลบุรี	บ่อทอง	พลวงทอง	เขาใหญ่	ท้องฟ้าครึ้ม อากาศร้อน	นายประภาส แซ่อึ้ง
	ชลบุรี	ศรีราชา	เขาคันทรง	หุบบอน	ท้องฟ้าครึ้ม อากาศร้อน	นางสุนัน นาคสุวรรณ
	ชลบุรี	บ่อทอง	พลวงทอง	เขาห้วยยอด	ท้องฟ้าครึ้ม อากาศร้อน	นายธวัช วัโรตม
	จันทบุรี	เขาคิชฌกูฏ	จันทเขลม	คลองขม	ท้องฟ้าครึ้ม มีเมฆมาก	นางวรรณศิริ รักแจ้ง
	จันทบุรี	เขาคิชฌกูฏ	ตะเคียนทอง	ชำเคราะห์	ท้องฟ้าครึ้ม มีเมฆมาก	นายเชิ่อม วรรณภักดี
	ระยอง	เขาชะเมา	ห้วยทับมอญ	คลองหิน	ท้องฟ้าครึ้ม มีเมฆมาก	นายบัญชา บัวผุด
กลาง	กาญจนบุรี	ด่านมะขามเตี้ย	ด่านมะขามเตี้ย	พุก ráง	ท้องฟ้าโปร่ง อากาศร้อน	นายโกมิน มัวมอ
	นครนายก	เมือง	ศรีนาวา	ศรีนาวา	ท้องฟ้าครึ้ม อากาศร้อน	นายปรีชา จันทอนธิมุข
	สระบุรี	มวกเหล็ก	มวกเหล็ก	ปากคลอง	ท้องฟ้าโปร่ง อากาศร้อน	นายประจวบ แวงวัน
	เพชรบุรี	หนองหญ้าปล้อง	ยางน้ำก่ดใต้	พุกพลับ	ท้องฟ้าครึ้ม อากาศร้อน	นายวสันต์ กระทบ
	ราชบุรี	สวนผึ้ง	ตะนาวศรี	บ่อหวี	ท้องฟ้าครึ้ม อากาศร้อน	นายทองเต็ม ทุรินตะวีริยะ
ตะวันออก เฉียงเหนือ	อุบลราชธานี	น้ำขุ่น	โคกสะอาด	โคกสะอาด	ท้องฟ้าโปร่ง อากาศร้อน	น.ส.จันทร์เพ็ญ รัตนภูมิอิตชาติ
	เลย	นาแห้ว	แสงภา	หัวนา	ท้องฟ้าโปร่ง อากาศร้อน	นางปิยพร คัมภัญญะ
	นครราชสีมา	สีคิ้ว	คลองไผ่	ซับศิลาทอง	ท้องฟ้าโปร่ง อากาศร้อน	นางเกษมศรี อุทัยรัตน์
	นครราชสีมา	ปากช่อง	หมูสี	ท่าช้างเหนือ	ท้องฟ้าโปร่ง อากาศร้อน	นางสุพิศ ทุลบุญอินทร์
	นครราชสีมา	ปักธงชัย	สะแกราช	คลองเตย	ท้องฟ้าโปร่ง อากาศร้อน	นายคณิง กรกั้ง

หมายเหตุ : ศูนย์ปฏิบัติการธรณีพิบัติภัย ได้ประสานงานเครือข่ายเฝ้าระวังแจ้งเตือนธรณีพิบัติภัย จำนวน ๒๔ คน เพื่อรวบรวมข้อมูลในพื้นที่เพื่อจัดทำรายงานสถานการณ์ธรณีพิบัติภัยประจำวัน วันจันทร์ที่ ๖ พฤษภาคม พ.ศ. ๒๕๖๒

ศูนย์ปฏิบัติการธรณีพิบัติภัย กองธรณีวิทยาสิ่งแวดล้อม
กรมทรัพยากรธรณี กระทรวงทรัพยากรธรรมชาติและสิ่งแวดล้อม
โทร ๐๒ ๖๒๑ ๙๗๐๓-๕ โทรสาร ๐๒ ๖๒๑ ๙๗๐๐
www.dmr.go.th