



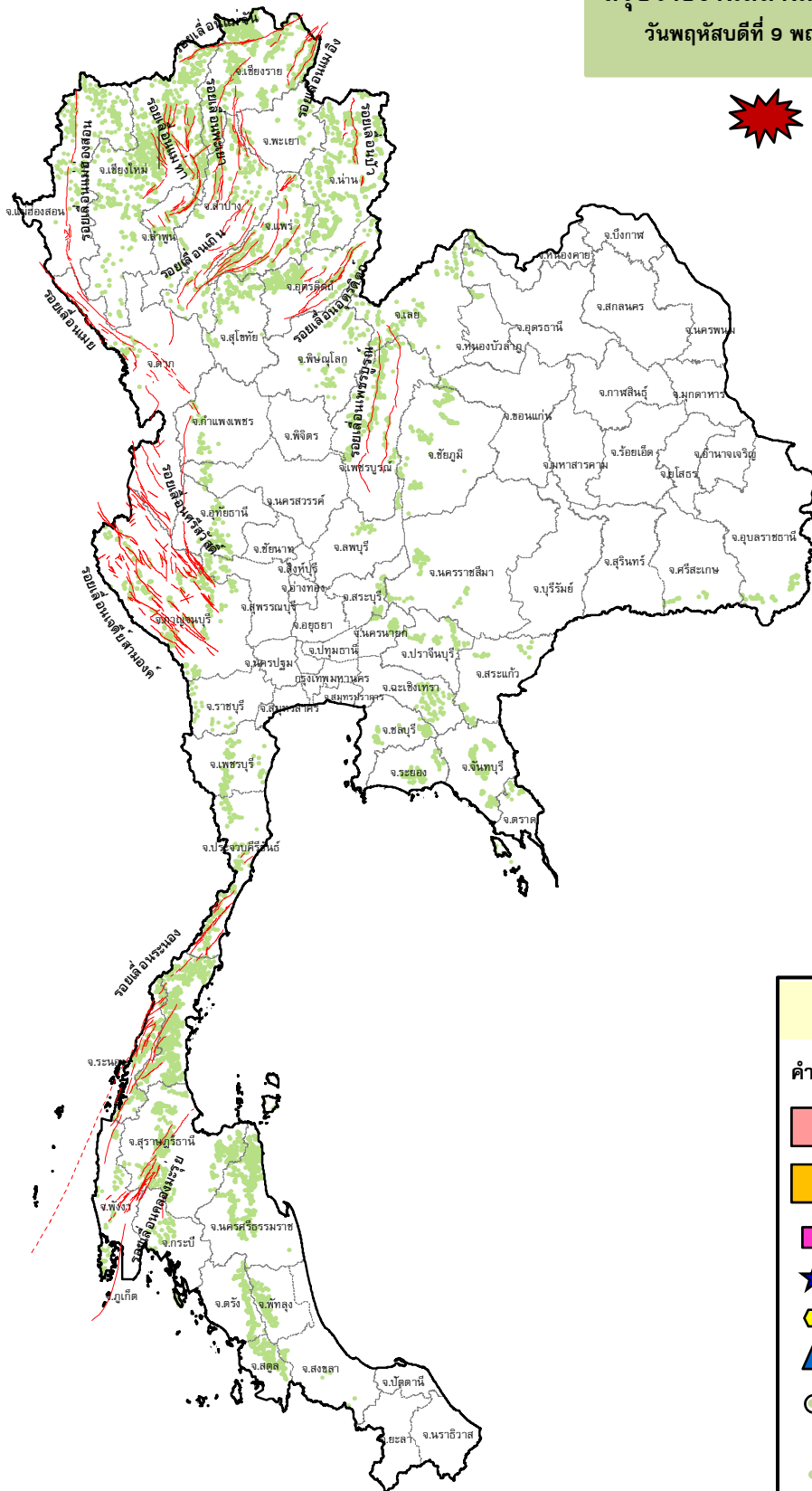
# กรมทรัพยากรธรณี

## สรุปรายงานสถานการณ์ธรณีพิบัติภัยประจำวัน

วันพฤหัสบดีที่ 9 พฤษภาคม 2562 เวลา 09.00 น.



ประกาศเฝ้าระวังดินถล่ม  
กรมทรัพยากรธรณี



### ประเภทของภัยที่เกิด

คำอธิบายสัญลักษณ์

-  พื้นที่ประกาศเฝ้าระวังดินถล่ม
-  พื้นที่คาดการณ์ปริมาณน้ำฝนที่อาจก่อให้เกิดดินถล่ม
-  ดินถล่ม/ดินไหล/หินร่วง/รอยแยก
-  จุดเหนือศูนย์เกิดแผ่นดินไหว
-  สึนามิ
-  หลุมยุบ/ดินทรุดตัว
-  ปริมาณน้ำฝนในพื้นที่เสี่ยงภัยมากกว่า 100 มม. ขึ้นไป
-  อาสาสมัครเครือข่ายวัดปริมาณน้ำฝนของกรมทรัพยากรธรณี
-  รอยเลื่อนมีพลัง



๑. ประกาศกรมทรัพยากรธรณี

- ไม่มี

๒. ธรณีพิบัติภัยภายในประเทศ รอบ ๒๔ ชั่วโมง

๒.๑ ดินถล่มน้ำป่าไหลหลาก ดินไหล หินร่วง รอยแยก และหลุมยุบ

- ไม่มี

๒.๒ แผ่นดินไหว

- ไม่มี

๓. ธรณีพิบัติภัยทั่วโลก รอบ ๒๔ ชั่วโมง ที่มีผลกระทบรุนแรง (ดินถล่ม ภูเขาไฟระเบิด แผ่นดินไหว สึนามิ หลุมยุบและอื่นๆ)

- ไม่มี

๔. พื้นที่ติดตามและเฝ้าระวังสถานการณ์ธรณีพิบัติภัยดินถล่มและน้ำป่าไหลหลากของกรมทรัพยากรธรณี

- เนื่องจากในพื้นที่เสี่ยงดินถล่ม มีปริมาณน้ำฝนไม่ถึงเกณฑ์การเฝ้าระวัง ประกอบกับบางพื้นที่ไม่มีฝนตก จึงไม่มีพื้นที่ติดตามสถานการณ์ธรณีพิบัติภัยดินถล่มและน้ำป่าไหลหลาก

๕. แนวทางการบริหาร

กรณีสถานการณ์ปกติ

- กรมทรัพยากรธรณี ร่วมกับหน่วยงานต่างๆ ที่เกี่ยวข้องดำเนินการติดตามสถานการณ์อย่างต่อเนื่องสม่ำเสมอ เพื่อให้พร้อมสำหรับการแลกเปลี่ยนและสนับสนุนข้อมูลด้านการบริหารจัดการพิบัติภัยของแต่ละหน่วยงาน และเป็นการช่วยบรรเทาและลดผลกระทบจากพิบัติภัยที่อาจเกิดขึ้นต่อชีวิตและทรัพย์สินของประชาชนอีกทางหนึ่ง
- หน่วยงานที่เกี่ยวข้องเตรียมความพร้อมเพื่อรับมือกับสถานการณ์ที่อาจเกิดขึ้นได้อย่างทันท่วงที
- แจ้งข้อมูล/ข่าวสาร/รายงาน อย่างสม่ำเสมอ

ข้อมูลสนับสนุนที่ใช้ในการวิเคราะห์ ติดตามและเฝ้าระวังธรณีพิบัติภัยดินถล่ม ศูนย์ปฏิบัติการธรณีพิบัติภัย มีดังนี้

• สภาพอากาศ (กรมอุตุนิยมวิทยา)

- พยากรณ์อากาศ ๒๔ ชั่วโมงข้างหน้า ประเทศไทยตอนบนมีอากาศร้อนถึงร้อนจัด กับมีฝนฟ้าคะนองและลมกระโชกแรงบริเวณภาคเหนือ ภาคตะวันออกเฉียงเหนือ ภาคกลาง และภาคตะวันออก ขอให้ประชาชนบริเวณดังกล่าวระวังอันตรายจากฝนฟ้าคะนอง ลมกระโชกแรง รวมถึงฟ้าผ่า ควรอยู่ห่างจากต้นไม้ใหญ่ สิ่งปลูกสร้าง และป้ายโฆษณาที่ไม่แข็งแรง สำหรับภาคใต้ยังคงมีฝนฟ้าคะนองกับมีฝนตกหนักบางแห่งอย่างต่อเนื่อง

- ปริมาณน้ำฝนสูงสุดวัดได้ที่สถานีอากาศเกษตร จังหวัดอุบลราชธานี ๑๓๕.๔ มม. (ที่มา : กรมอุตุนิยมวิทยา)

• พื้นที่คาดการณ์ปริมาณน้ำฝนที่อาจก่อให้เกิดดินถล่มล่วงหน้า ๓ วัน จากแบบจำลองพื้นที่อ่อนไหวต่อดินถล่มแบบพลวัต (AP Model) สำหรับศูนย์ปฏิบัติการธรณีพิบัติภัย

- ไม่มีพื้นที่เฝ้าระวัง

หมายเหตุ AP Model เป็นการวิเคราะห์ข้อมูลเชิงสถิติของปริมาณน้ำฝนสะสมและเหตุการณ์ดินถล่มในอดีตนำมาสร้างเกณฑ์น้ำฝนสะสมวิกฤตสำหรับเฝ้าระวังและแจ้งเตือนภัยดินถล่ม ข้อมูลการคาดการณ์ปริมาณน้ำฝนล่วงหน้า ๗๒ ชั่วโมงโดยสถาบันสารสนเทศทรัพยากรน้ำและการเกษตร ได้นำมาวิเคราะห์ด้วยแบบจำลอง AP Model เพื่อคาดการณ์พื้นที่ที่จะติดตาม/เฝ้าระวังธรณีพิบัติภัยดินถล่มล่วงหน้า

• ปริมาณน้ำฝนที่วัดได้จากเครือข่ายเฝ้าระวังแจ้งเตือนธรณีพิบัติภัยในรอบ ๒๔ ชั่วโมง (๘ พ.ค. ๖๒ เวลา ๐๗.๐๐ น. - ๙ พ.ค. ๖๒ เวลา ๐๗.๐๐ น.)

ภาค	จังหวัด / อำเภอ / ตำบล / หมู่บ้าน				ข้อมูลปริมาณน้ำฝน (รอบ ๒๔ ชม.)	เครือข่ายฯ ทธ. (ผู้รายงาน)
เหนือ	ลำปาง	สบปราบ	สมัย	อุมลอง	ท้องฟ้าโปร่ง อากาศร้อน	นายแก้วมูล ต๊ะมาสี
	เชียงใหม่	แม่อาว	แม่ลาว	หนองเต็ง	ท้องฟ้าโปร่ง อากาศร้อน	นายเจริญ นันตา
	น่าน	ท่าวังผา	แสนทอง	ฮวก	ท้องฟ้าโปร่ง อากาศร้อน	นายเชิด ศรีใจวงศ์
	เพชรบูรณ์	หนองไผ่	ท่าด่าง	ท่าด่าง	ท้องฟ้าโปร่ง อากาศร้อน	นายสาคร แสงทอง
	เชียงราย	แม่ลาว	ดงมะตะ	ห้วยห้วย	ท้องฟ้าโปร่ง อากาศร้อน	นายบรรฑูณ สุขจิตต์
ใต้	พังงา	กะปง	เหล	ปากเหล	ท้องฟ้าครึ้ม มีฝนตกเล็กน้อย	นายไสว ดั่งรัตน์
	นครศรีธรรมราช	ลานสกา	ลานสกา	โนไร่	ท้องฟ้าครึ้ม สลับมีลมแรง	นายมนูญ เพ็ญเต็ม
	ตรัง	ปะเหลียน	ลิพัง	ท่าเขา	ท้องฟ้าครึ้ม มีฝนตกเล็กน้อย	นายถาวร มานะทวี
	ชุมพร	สวี	ครน	ช่วงพงษ์	ท้องฟ้าครึ้ม มีฝนตกเล็กน้อย	นายสมใจ อินทร์พนม
	กระบี่	เมือง	กระบี่น้อย	ห้วยเหริยง	ท้องฟ้าครึ้ม ฝนไม่ตก	นายสมเนตร ดวงขวัญ
	ภูเก็ต	เมือง	ราไวย์	ในหาน	ท้องฟ้าครึ้ม ฝนไม่ตก	นายอวบ จำริณสุข
	นครศรีธรรมราช	ลิซล	เปลียน	เขาลานวัว	ท้องฟ้าโปร่ง อากาศร้อน	นายมนตรี เขียวกู่
ตะวันออก	ระยอง	แกลง	สองสลึง	ห้วยน้ำเขียว	ท้องฟ้าโปร่ง อากาศร้อน	นายสมศักดิ์ ภู่อุตย
	ตราด	บ่อไร่	บ่อพลอย	หมื่นด่าน	ท้องฟ้าโปร่ง อากาศร้อน	นางลำดวน จำปาดี
	จันทบุรี	มะขาม	ฉมัน	ตะบกเตี้ย	ท้องฟ้าโปร่ง อากาศร้อน	นายอภิรมย์ แยมสวน
	สระแก้ว	เมือง	ท่าแยก	น้ำล้อม	ท้องฟ้าโปร่ง อากาศร้อน	นายทองแดง ขจรกลาง
	ปราจีนบุรี	นาดี	นาดี	เสี้ยว	ท้องฟ้าโปร่ง อากาศร้อน	นางทองใบ หงษ์มั่ง
	ตราด	บ่อไร่	หนองบอน	คอแล	ท้องฟ้าครึ้ม ไม่มีฝนตก	นายวิรัตน์ เชื้อปาน
กลาง	ราชบุรี	สวนผึ้ง	สวนผึ้ง	ตะโกกลาง	ท้องฟ้าโปร่ง อากาศร้อน	นายบุญเต็ม ปั่นทองคำ
	เพชรบุรี	แก่งกระจาน	ป่าเต็ง	ห้วยสัตว์ใหญ่	ท้องฟ้าโปร่ง อากาศร้อน	นายชะลอ คุ่มสะอาด
	ประจวบคีรีขันธ์	ทับสะแก	ห้วยยาง	ห้วยเขา	ท้องฟ้าโปร่ง อากาศร้อน	นายบรรเทา พิมพ์สะอาด
	กาญจนบุรี	ศรีสวัสดิ์	เขาโจด	สามหลัง	ท้องฟ้าโปร่ง อากาศร้อน	นายสุคนธ์ บัวพลวง
	สุพรรณบุรี	ด่านช้าง	ห้วยขมิ้น	ป่าซี	ท้องฟ้าโปร่ง อากาศร้อน	น.ส.อำนวยการ ทองประสม
ตะวันออก เฉียงเหนือ	อุบลราชธานี	บุญศรี	ห้วยข่า	หนองแปน	วัดปริมาณน้ำฝนได้ ๒๐ มม.	นายธีระพล แสดศรี
	หนองคาย	สังคม	บ้านม่วง	ตาดเสริม	ท้องฟ้าโปร่ง อากาศร้อน	นายทรงเดช พลท่า
	เลย	เมือง	เสี้ยว	เสี้ยวเหนือ	ท้องฟ้าโปร่ง อากาศร้อน	นายสถิตย์ แสงเสิดา
	หนองคาย	สังคม	สังคม	น้ำไพร	ท้องฟ้าโปร่ง อากาศร้อน	นายสุกัญ ปานคาน

หมายเหตุ : ศูนย์ปฏิบัติการธรณีพิบัติภัย ได้ประสานงานเครือข่ายเฝ้าระวังแจ้งเตือนธรณีพิบัติภัย จำนวน ๒๗ คน เพื่อรวบรวมข้อมูลในพื้นที่เพื่อจัดทำรายงานสถานการณ์ธรณีพิบัติภัยประจำวัน วันพฤหัสบดีที่ ๙ พฤษภาคม พ.ศ. ๒๕๖๒

ศูนย์ปฏิบัติการธรณีพิบัติภัย กองธรณีวิทยาสิ่งแวดล้อม  
กรมทรัพยากรธรณี กระทรวงทรัพยากรธรรมชาติและสิ่งแวดล้อม  
โทร ๐๒ ๖๒๑ ๙๗๐๓-๕ โทรสาร ๐๒ ๖๒๑ ๙๗๐๐  
[www.dmr.go.th](http://www.dmr.go.th)