



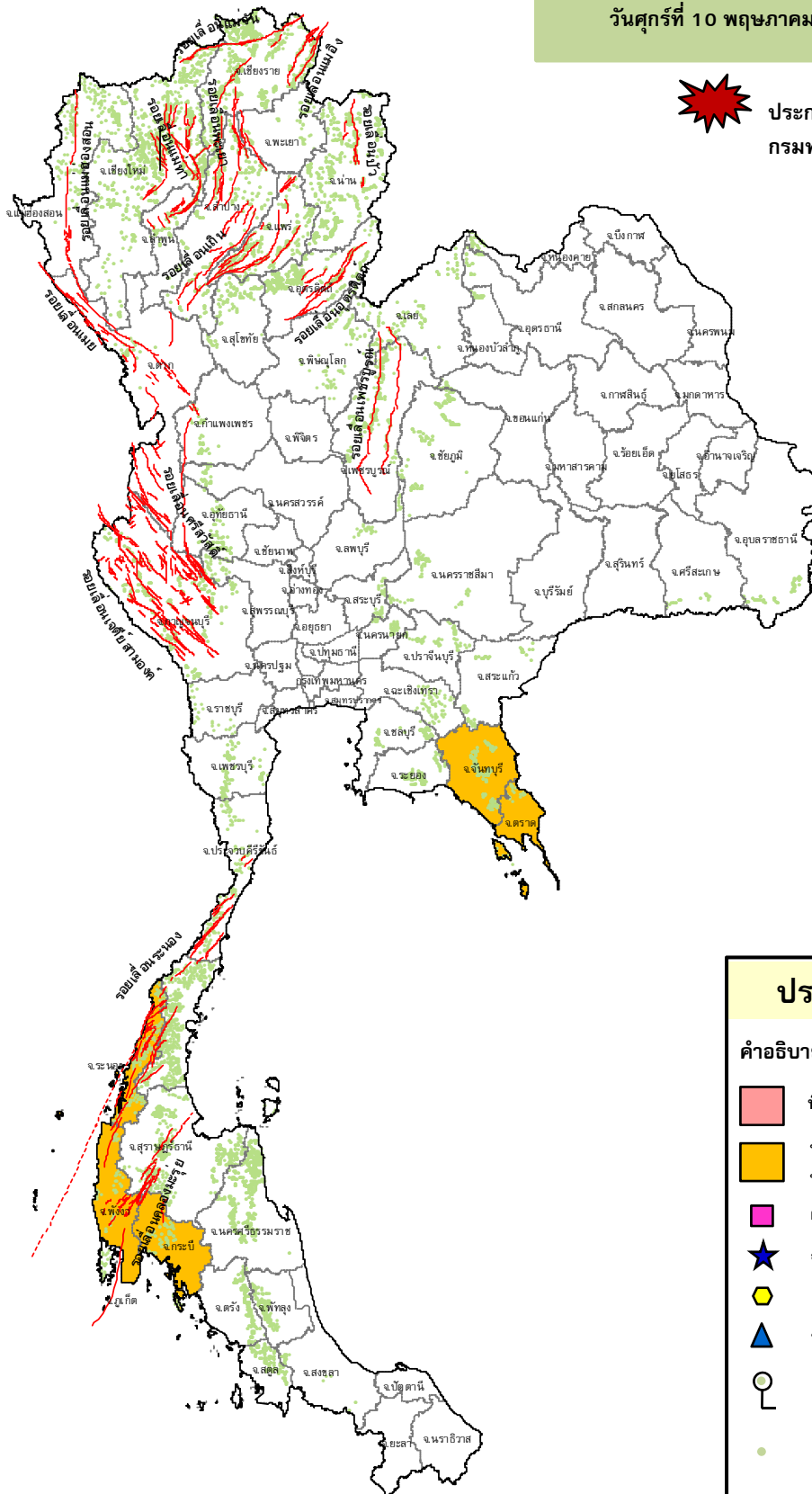
กรมทรัพยากรธรณี

สรุปรายงานสถานการณ์ธรณีพิบัติภัยประจำวัน

วันศุกร์ที่ 10 พฤษภาคม 2562 เวลา 09.00 น.



ประกาศเฝ้าระวังดินถล่ม
กรมทรัพยากรธรณี



ประเภทของภัยที่เกิด

คำอธิบายสัญลักษณ์

- พื้นที่ประกาศเฝ้าระวังดินถล่ม
- พื้นที่คาดการณ์ปริมาณน้ำฝนที่อาจก่อให้เกิดดินถล่ม(5)
- ดินถล่ม/ดินไหล/หินร่วง/รอยแยก
- จุดเหนือศูนย์เกิดแผ่นดินไหว
- สึนามิ
- หลุมยุบ/ดินทรุดตัว
- ปริมาณน้ำฝนในพื้นที่เสี่ยงภัยมากกว่า 100 มม. ขึ้นไป
- อาสาสมัครเครือข่ายวัดปริมาณน้ำฝนของกรมทรัพยากรธรณี
- รอยเลื่อนมีพลัง



๑. ประกาศกรมทรัพยากรธรณี

- ไม่มี

๒. ธรณีพิบัติภัยภายในประเทศ รอบ ๒๔ ชั่วโมง

๒.๑ ดินถล่มน้ำป่าไหลหลาก ดินไหล หินร่วง รอยแยก และหลุมยุบ

- ไม่มี

๒.๒ แผ่นดินไหว

- ไม่มี

๓. ธรณีพิบัติภัยทั่วโลก รอบ ๒๔ ชั่วโมง ที่มีผลกระทบรุนแรง (ดินถล่ม ภูเขาไฟระเบิด แผ่นดินไหว สึนามิ หลุมยุบและอื่นๆ)

- ไม่มี

๔. พื้นที่ติดตามและเฝ้าระวังสถานการณ์ธรณีพิบัติภัยดินถล่มและน้ำป่าไหลหลากของกรมทรัพยากรธรณี

- เนื่องจากในพื้นที่เสี่ยงดินถล่ม มีปริมาณน้ำฝนไม่ถึงเกณฑ์การเฝ้าระวัง ประกอบกับบางพื้นที่ไม่มีฝนตก จึงไม่มีพื้นที่ติดตามสถานการณ์พิบัติภัยดินถล่มและน้ำป่าไหลหลาก

๕. แนวทางการบริหาร

กรณีสถานการณ์ปกติ

- กรมทรัพยากรธรณี ร่วมกับหน่วยงานต่างๆ ที่เกี่ยวข้องดำเนินการติดตามสถานการณ์อย่างต่อเนื่องสม่ำเสมอ เพื่อให้พร้อมสำหรับการแลกเปลี่ยนและสนับสนุนข้อมูลด้านการบริหารจัดการพิบัติภัยของแต่ละหน่วยงาน และเป็นการช่วยบรรเทาและลดผลกระทบจากพิบัติภัยที่อาจเกิดขึ้นต่อชีวิตและทรัพย์สินของประชาชนอีกทางหนึ่ง
- หน่วยงานที่เกี่ยวข้องเตรียมความพร้อมเพื่อรับมือกับสถานการณ์ที่อาจเกิดขึ้นได้อย่างทันท่วงที
- แจ้งข้อมูล/ข่าวสาร/รายงาน อย่างสม่ำเสมอ

ข้อมูลสนับสนุนที่ใช้ในการวิเคราะห์ ติดตามและเฝ้าระวังธรณีพิบัติภัยดินถล่ม ศูนย์ปฏิบัติการธรณีพิบัติภัย มีดังนี้

• สภาพอากาศ (กรมอุตุนิยมวิทยา)

- พยากรณ์อากาศ ๒๔ ชั่วโมงข้างหน้า ประเทศไทยตอนบนมีอากาศร้อนโดยทั่วไป และมีอากาศร้อนจัดบางพื้นที่ กับมีฝนฟ้าคะนองและลมกระโชกแรง บริเวณภาคเหนือ ภาคตะวันออกเฉียงเหนือ ภาคกลาง และภาคตะวันออก ขอให้ประชาชนบริเวณดังกล่าวระวังอันตรายจากฝนฟ้าคะนอง ลมกระโชกแรง รวมถึงฟ้าผ่า ควรอยู่ห่างจากต้นไม้ใหญ่ สิ่งปลูกสร้าง และป้ายโฆษณาที่ไม่แข็งแรง สำหรับภาคใต้ยังคงมีฝนฟ้าคะนองอย่างต่อเนื่องกับมีฝนตกหนักบางแห่ง

อนึ่ง ในช่วงวันที่ ๑๒-๑๕ พฤษภาคม ๒๕๖๒ บริเวณความกดอากาศสูงจากประเทศจีนจะแผ่ลงมาปกคลุมภาคตะวันออกเฉียงเหนือและทะเลจีนใต้ ประกอบกับลมตะวันออกเฉียงใต้พัดปกคลุมประเทศไทยตอนบน ในขณะที่ประเทศไทยมีอากาศร้อนลักษณะเช่นนี้ทำให้บริเวณดังกล่าวมีพายุฤดูร้อนเกิดขึ้น โดยมีฝนฟ้าคะนอง ลมกระโชกแรง และลูกเห็บตกบางพื้นที่

- ปริมาณน้ำฝนสูงสุดวัดได้ที่อำเภอเมือง จังหวัดตาก ๑๓.๒ มม. (ที่มา : กรมอุตุนิยมวิทยา)

• พื้นที่คาดการณ์ปริมาณน้ำฝนที่อาจก่อให้เกิดดินถล่มล่วงหน้า ๓ วัน จากแบบจำลองพื้นที่อ่อนไหวต่อดินถล่มแบบพลวัต (AP Model) สำหรับศูนย์ปฏิบัติการธรณีพิบัติภัย

- จังหวัดจันทบุรี ตราด ระนอง พังงา และกระบี่ / เฝ้าระวังในระยะ ๑ - ๒ วัน

หมายเหตุ AP Model เป็นการวิเคราะห์ข้อมูลเชิงสถิติของปริมาณน้ำฝนสะสมและเหตุการณ์ดินถล่มในอดีตนำมาสร้างเกณฑ์น้ำฝนสะสมวิกฤตสำหรับเฝ้าระวังและแจ้งเตือนภัยดินถล่ม ข้อมูลการคาดการณ์ปริมาณน้ำฝนล่วงหน้า ๗๒ ชั่วโมงโดยสถาบันสารสนเทศทรัพยากรน้ำและการเกษตร ได้นำมาวิเคราะห์ด้วยแบบจำลอง AP Model เพื่อคาดการณ์พื้นที่ที่จะติดตาม/เฝ้าระวังธรณีพิบัติภัยดินถล่มล่วงหน้า

• ปริมาณน้ำฝนที่วัดได้จากเครือข่ายเฝ้าระวังแจ้งเตือนธรณีพิบัติภัยในรอบ ๒๔ ชั่วโมง (๙ พ.ค. ๖๒ เวลา ๐๗.๐๐ น. - ๑๐ พ.ค. ๖๒ เวลา ๐๗.๐๐ น.)

ภาค	จังหวัด / อำเภอ / ตำบล / หมู่บ้าน				ข้อมูลปริมาณน้ำฝน (รอบ ๒๔ ชม.)	เครือข่ายฯ ทร. (ผู้รายงาน)
เหนือ	เชียงใหม่	ฝาง	แม่คะ	ไร่	ท้องฟ้าโปร่ง อากาศร้อน	นายก้อนจันทร์ กัญชา เครือข่ายฯ ทร. นายจรัญ เรือนคำ นายวรรณ บัวเหล็ก
	ลำพูน	เมือง	บ้านกลาง	หนองเค็ง	ท้องฟ้าโปร่ง อากาศร้อน	
	เชียงใหม่	เทิง	หงาว	ป่าจี้	ท้องฟ้าโปร่ง อากาศร้อน	
	น่าน	บ่อเกลือ	บ่อเกลือเหนือ	ละไล	ท้องฟ้าโปร่ง อากาศร้อน	
ใต้	นครศรีธรรมราช	พิปูน	นบพิตำ	หูนบ	วัดปริมาณน้ำฝนได้ ๘๖ มม.	นายขันติชาติ องอาจ นายจิตติ แสงทอง นายเชียร ชำนาญตง นายขันติชาติ องอาจ นายศุภกสิกรม์ คำพิทักษ์
	พังงา	กะปง	เหล	ช้างเขือ	วัดปริมาณน้ำฝนได้ ๔๐ มม.	
	สตูล	ทุ่งหว้า	บ่อแก้วบ่อหิน	ทุ่งดินลู่ม	วัดปริมาณน้ำฝนได้ ๑๐ มม.	
	นครศรีธรรมราช	พิปูน	นบพิตำ	หูนบ	วัดปริมาณน้ำฝนได้ ๓ มม.	
	นครศรีธรรมราช	ขนอม	ขนอม	เปรีต	ท้องฟ้าโปร่ง อากาศร้อน	
ตะวันออก	ตราด	เกาะช้าง	หน่วยพิทักษ์อุทยานแห่งชาติที่ กข.๔		วัดปริมาณน้ำฝนได้ ๕๐ มม.	นายฉลอง พันธนาคิน นายประทีป นาครัถย์ นายชินทร์ ใจงาม นางสาวเกษมณี นิลดา นายฉลวย เส็งบางยาง
	จันทบุรี	ขลุง	ตลอกนอง	ตลอกนองกลาง	วัดปริมาณน้ำฝนได้ ๐.๑ มม.	
	จันทบุรี	ขลุง	ตลอกนอง	ตลอกนองกลาง	วัดปริมาณน้ำฝนได้ ๐.๑ มม.	
	ตราด	บ่อไร่	หนองบอน	คอแล	ท้องฟ้าโปร่ง อากาศร้อน	
	ระยอง	แกลง	สองสลึง	สองพี่น้อง	ท้องฟ้าครึ้ม ฝนตกปรอยๆ	
กลาง	สระบุรี	แก่งคอย	ชะอม	ตาดชัยศรี	วัดปริมาณน้ำฝนได้ ๑๐ มม.	นางนิตย พงษ์สุข นายบุญตา ทองปาน นายธวัช คำนึ่ง นายมนัส กลิ่นนวน นายวสันต์ กระทอง
	กาญจนบุรี	ทองผาภูมิ	สหกรณ์นิคม	สหกรณ์นิคม	ท้องฟ้าโปร่ง อากาศร้อน	
	นครนายก	เมือง	ศรีนาวา	สภกเขี้ยว	ท้องฟ้าโปร่ง อากาศร้อน	
	ลพบุรี	ลำสนธิ	กุดตาเพชร	วังเชื่อม	ท้องฟ้าโปร่ง อากาศร้อน	
	เพชรบุรี	หนองหญ้าปล้อง	ยางน้ำกลัดใต้	พุกлубน	ท้องฟ้าโปร่ง อากาศร้อน	
ตะวันออก เฉียงเหนือ	อุบลราชธานี	นาจะหลวย	บ้านตุม	ทุ่งเงิน	วัดปริมาณน้ำฝนได้ ๙๐ มม.	นายวีระชัย โกษา นางสมใจ อินทร์พงษ์พันธ์ นางเบญจมาศ ธรรมพร นายดุสิต สีพันบุญ
	นครราชสีมา	สีคิ้ว	คลองไผ่	คลองไผ่	วัดปริมาณน้ำฝนได้ ๑๕ มม.	
	ศรีสะเกษ	ภูสิงห์	ดงรัก	นาตราว	ท้องฟ้าโปร่ง อากาศร้อน	
	ขอนแก่น	ภูผาม่าน	วังสวาบ	วังสวาบ	ท้องฟ้าแจ่มใส อากาศร้อน	

หมายเหตุ : ศูนย์ปฏิบัติการธรณีพิบัติภัย ได้ประสานงานเครือข่ายเฝ้าระวังแจ้งเตือนธรณีพิบัติภัย จำนวน ๒๓ คน เพื่อรวบรวมข้อมูลในพื้นที่เพื่อจัดทำรายงานสถานการณ์ธรณีพิบัติภัยประจำวัน วันศุกร์ที่ ๑๐ พฤษภาคม พ.ศ. ๒๕๖๒

ศูนย์ปฏิบัติการธรณีพิบัติภัย กองธรณีวิทยาสิ่งแวดล้อม
กรมทรัพยากรธรณี กระทรวงทรัพยากรธรรมชาติและสิ่งแวดล้อม
โทร ๐๒ ๖๒๑ ๙๗๐๓-๕ โทรสาร ๐๒ ๖๒๑ ๙๗๐๐
www.dmr.go.th