



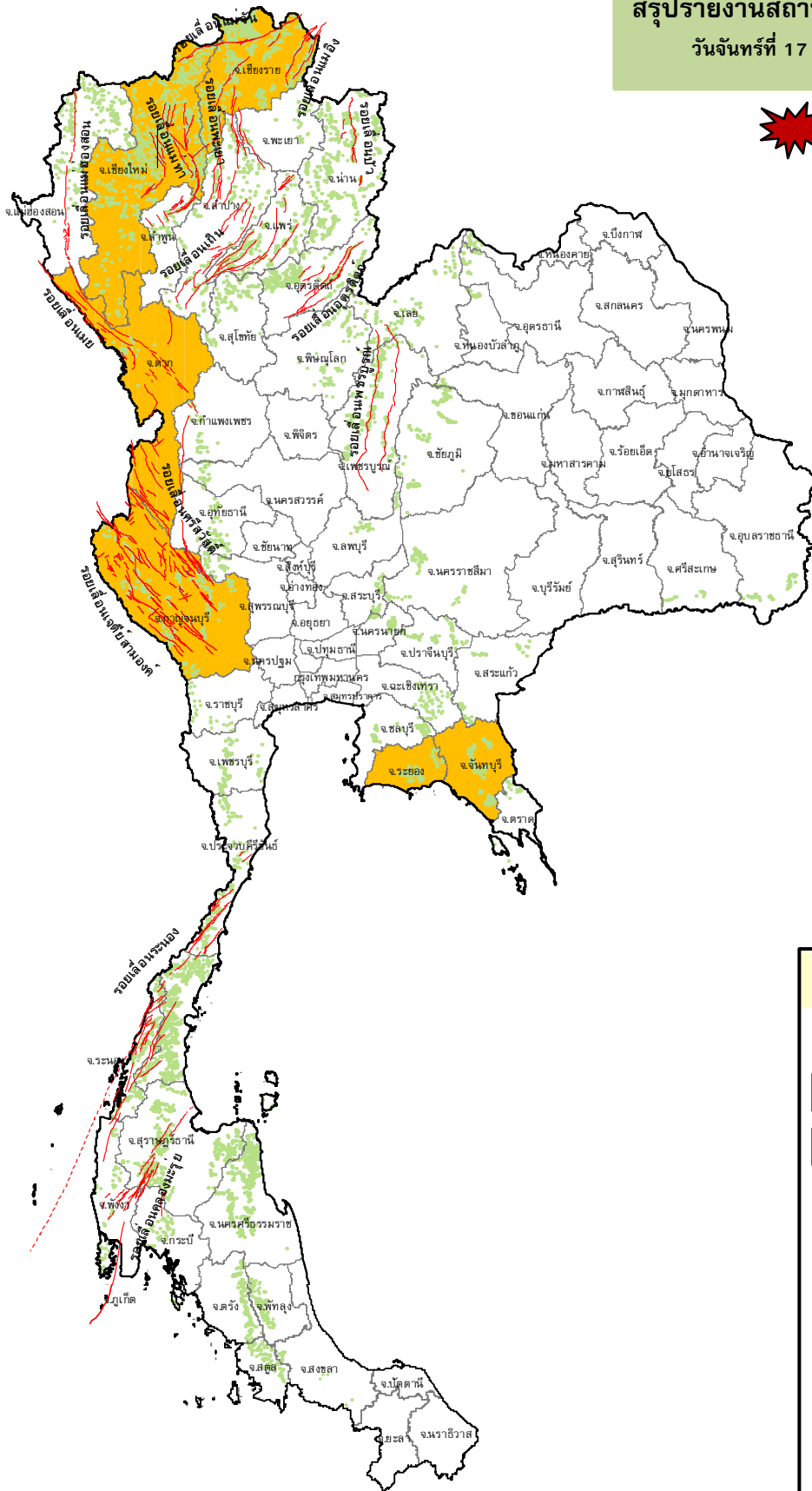
กรมทรัพยากรธรณี

สรุปรายงานสถานการณ์ธรณีพิบัติภัยประจำวัน

วันจันทร์ที่ 17 มิถุนายน 2562 เวลา 09.30 น.




ประกาศเฝ้าระวังดินถล่ม
กรมทรัพยากรธรณี



ประเภทของภัยที่เกิด

คำอธิบายสัญลักษณ์

-  พื้นที่ประกาศเฝ้าระวังดินถล่ม
-  พื้นที่คาดการณ์ปริมาณน้ำฝนที่อาจก่อให้เกิดดินถล่ม (6)
-  ดินถล่ม/ดินไหล/หินร่วง/รอยแยก
-  จุดเหนือศูนย์เกิดแผ่นดินไหว
-  สถานี
-  หลุมยุบ/ดินทรุดตัว
-  ปริมาณน้ำฝนในพื้นที่เสี่ยงภัยมากกว่า 100 มม. ขึ้นไป
-  อาสาสมัครเครือข่ายวัดปริมาณน้ำฝนของกรมทรัพยากรธรณี
-  รอยเลื่อนมีพลัง



รายงานสถานการณ์ธรณีพิบัติภัยประจำวัน
วันจันทร์ที่ ๑๗ มิถุนายน พ.ศ. ๒๕๖๒ เวลา ๐๙.๓๐ น.



๑. ประกาศกรมทรัพยากรธรณี

- ไม่มี

๒. ธรณีพิบัติภัยภายในประเทศ รอบ ๒๔ ชั่วโมง

๒.๑ ดินถล่มน้ำป่าไหลหลาก ดินไหล หินร่วง รอยแยก และหลุมยุบ

- ไม่มี

๒.๒ แผ่นดินไหว

- ไม่มี

๓. ธรณีพิบัติภัยทั่วโลก รอบ ๒๔ ชั่วโมง ที่มีผลกระทบรุนแรง (ดินถล่ม ภูเขาไฟระเบิด แผ่นดินไหว สึนามิ หลุมยุบและอื่นๆ)

- ไม่มี

๔. พื้นที่ติดตามและเฝ้าระวังสถานการณ์ธรณีพิบัติภัยดินถล่มและน้ำป่าไหลหลากของกรมทรัพยากรธรณี

- เนื่องจากในพื้นที่เสี่ยงภัยดินถล่ม มีฝนตกต่อเนื่อง โดยเฉพาะบริเวณพื้นที่กาญจนบุรี ตาก เชียงใหม่ เชียงราย ระยอง จันทบุรี ศูนย์ปฏิบัติการธรณีพิบัติภัยจึงได้ทำการเฝ้าระวังและติดตามสถานการณ์ธรณีพิบัติภัยดินถล่มและน้ำป่าไหลหลากเป็นพิเศษ และจะทำการแจ้งอาสาสมัครเครือข่ายในพื้นที่เสี่ยงภัยต่อไป

๕. แนวทางการบริหาร

กรณีสถานการณ์ปกติ

- กรมทรัพยากรธรณี ร่วมกับหน่วยงานต่างๆ ที่เกี่ยวข้องดำเนินการติดตามสถานการณ์อย่างต่อเนื่องสม่ำเสมอ เพื่อให้พร้อมสำหรับการแลกเปลี่ยนและสนับสนุนข้อมูลด้านการบริหารจัดการพิบัติภัยของแต่ละหน่วยงาน และเป็นการช่วยบรรเทาและลดผลกระทบจากพิบัติภัยที่อาจเกิดขึ้นต่อชีวิตและทรัพย์สินของประชาชนอีกทางหนึ่ง
- หน่วยงานที่เกี่ยวข้องเตรียมความพร้อมเพื่อรับมือกับสถานการณ์ที่อาจเกิดขึ้นได้อย่างทัน่วงที
- แจ้งข้อมูล/ข่าวสาร/รายงาน อย่างสม่ำเสมอ

ข้อมูลสนับสนุนที่ใช้ในการวิเคราะห์ ติดตามและเฝ้าระวังธรณีพิบัติภัยดินถล่ม ศูนย์ปฏิบัติการธรณีพิบัติภัย มีดังนี้

• สภาพอากาศ (กรมอุตุนิยมวิทยา)

- พยากรณ์อากาศ ๒๔ ชั่วโมงข้างหน้า ประเทศไทยตอนบนมีฝนเพิ่มขึ้น กับมีฝนตกหนักบางแห่งในภาคเหนือ ภาคตะวันออกเฉียงเหนือ ภาคตะวันออก และภาคใต้ ขอให้ประชาชนบริเวณดังกล่าวระวังอันตรายจากฝนที่ตกหนักไว้ด้วย ส่วนบริเวณทะเลอันดามันตอนบนมีคลื่นสูง ๒-๓ เมตร บริเวณที่มีฝนฟ้าคะนองคลื่นสูงมากกว่า ๓ เมตร สำหรับอ่าวไทยตอนบนมีคลื่นสูงประมาณ ๒ เมตร ขอให้ชาวเรือบริเวณดังกล่าวเดินเรือด้วยความระมัดระวัง และเรือเล็กบริเวณทะเลอันดามันควรงดออกจากฝั่งจนถึงวันที่ ๒๐ มิ.ย. ๖๒

มรสุมตะวันตกเฉียงใต้ที่พัดปกคลุมทะเลอันดามัน และประเทศไทยมีกำลังแรง ประกอบกับมีหย่อมความกดอากาศต่ำ ปกคลุมประเทศลาว และเวียดนามตอนบน ลักษณะเช่นนี้ทำให้ประเทศไทยมีฝนฟ้าคะนองเพิ่มขึ้นกับมีฝนตกหนักบางแห่ง สำหรับคลื่นลมบริเวณทะเลอันดามันและอ่าวไทยตอนบนมีกำลังแรง

- ปริมาณน้ำฝนสูงสุดวัดได้ที่อำเภอเมือง จังหวัดนครนายก ๔๕.๘ มม. (ที่มา : กรมอุตุนิยมวิทยา)

• พื้นที่คาดการณ์ปริมาณน้ำฝนที่อาจก่อให้เกิดดินถล่มล่วงหน้า ๓ วัน จากแบบจำลองพื้นที่อ่อนไหวต่อดินถล่มแบบพลวัต (AP Model) สำหรับศูนย์ปฏิบัติการธรณีพิบัติภัย

- จังหวัดกาญจนบุรี ตาก เชียงใหม่ เชียงราย ระยอง จันทบุรี/ เฝ้าระวังในระยะ ๑-๒ วัน

หมายเหตุ AP Model เป็นการวิเคราะห์ข้อมูลเชิงสถิติของปริมาณน้ำฝนสะสมและเหตุการณ์ดินถล่มในอดีตนำมาสร้างเกณฑ์น้ำฝนสะสมวิกฤตสำหรับเฝ้าระวังและแจ้งเตือนภัยดินถล่ม ข้อมูลการคาดการณ์ปริมาณน้ำฝนล่วงหน้า ๗๒ ชั่วโมงโดยสถาบันสารสนเทศทรัพยากรน้ำและการเกษตร ได้นำมาวิเคราะห์ด้วยแบบจำลอง AP Model เพื่อคาดการณ์พื้นที่ที่จะติดตาม/เฝ้าระวังธรณีพิบัติภัยดินถล่มล่วงหน้า

• ปริมาณน้ำฝนที่วัดได้จากเครือข่ายเฝ้าระวังแจ้งเตือนธรณีพิบัติภัยในรอบ ๒๔ ชั่วโมง (๑๖ มิ.ย. ๖๒ เวลา ๐๗.๐๐ น. - ๑๗ มิ.ย. ๖๒ เวลา ๐๗.๐๐ น.)

ภาค	จังหวัด / อำเภอ / ตำบล / หมู่บ้าน				ข้อมูลปริมาณน้ำฝน (รอบ ๒๔ ชม.)	เครือข่ายฯ ทธ. (ผู้รายงาน)
เหนือ	อุตรดิตถ์	ท่าปลา	ร่วมจิต	ร่วมใจ	วัดปริมาณน้ำฝนได้ ๑๕ มม.	นางเจริญ ง่ายยศ
	อุตรดิตถ์	ลับแล	แม่พูล	มหาราช	วัดปริมาณน้ำฝนได้ ๐.๑ มม.	นางสาวศิริพิชญ์ จันน้ำท่วม
	อุตรดิตถ์	ลับแล	แม่พูล	ผามูบ	ท้องฟ้ามีดครึ้ม ไม่มีฝนตก	นายดำเนิน เชียงพันธ์
	อุตรดิตถ์	ลับแล	แม่พูล	ผามูบ	ท้องฟ้ามีดครึ้ม ไม่มีฝนตก	นายฤทธิ์ชัย ชำคง
	เชียงใหม่	ฝาง	แม่งอน	ยาง	ท้องฟ้าโปร่ง อากาศแจ่มใส	นายรุ่งภพ ศิริเลิศมงคล
	ลำปาง	เถิน	แม่ปะ	แม่ปะหัวทุ่ง	ท้องฟ้ามีดครึ้ม ฝนตกเล็กน้อย	นายลอน โมมอย
	แพร่	สูงเม่น	หัวฝาย	ทุ่งเจริญ	ท้องฟ้ามีดครึ้ม ฝนตกเล็กน้อย	นายเฮียง ขาวนา
	น่าน	นาหมื่น	ปิงหลวง	ปิงหลวง	ท้องฟ้ามีดครึ้ม ไม่มีฝนตก	นายบรรทม บุญขวัญ
	ลำพูน	ลี้	ศรีวิชัย	บารมีศรีวิชัย	ท้องฟ้าโปร่ง ไม่มีฝนตก	นายอุทร มีศรี
ใต้	ระนอง	ละอุ่น	บางแก้ว	บางแก้วน้อย	วัดปริมาณน้ำฝนได้ ๘๓ มม.	นายพันวิทย์ เพ็ชรศิริ
	พังงา	กะปง	เหล	ช้างเขือ	วัดปริมาณน้ำฝนได้ ๒๕ มม.	นายจريت แสงทอง
	ชุมพร	พะโต๊ะ	พะโต๊ะ	ประสานมิตร	วัดปริมาณน้ำฝนได้ ๑๐ มม.	นายกรีธา สุขศิริ
	ระนอง	ละอุ่น	โนงใต้	ทับเหนือ	ท้องฟ้ามีดครึ้ม ฝนตกปรอยๆ	นายทองพูน พิมมาตย์
	ชุมพร	ปะทิว	เขาไชยราช	ทรายเงิน	ท้องฟ้ามีดครึ้ม ไม่มีฝนตก	นายสิทธิชัย มากยอด
	พัทลุง	ศรีบรรพต	เขาปู่	ป่าตอ	ท้องฟ้าโปร่ง ไม่มีฝนตก	นายบรรจง ชูมาก
ตะวันออก	จันทบุรี	มะขาม	ฉมัน	ทุ่งเพล	วัดปริมาณน้ำฝนได้ ๕๐ มม.	นายไชโย สุวรรณศรี
	ระยอง	แกลง	สองสลึง	ห้วยน้ำเขียว	วัดปริมาณน้ำฝนได้ ๒๘ มม.	นายสมศักดิ์ ภูตยา
	จันทบุรี	สอยดาว	ทรายขาว	ปะดงล่าง	วัดปริมาณน้ำฝนได้ ๒๕ มม.	นางสุกข์ อารี
	ตราด	บ่อไร่	หนองบอน	คอแล	ท้องฟ้ามีดครึ้ม มีฝนตก	นางสาววรรณีย์ ไชยวงษ์
	ตราด	เกาะช้าง	เกาะช้าง	อุทยานแห่งชาติที่ กน1	ท้องฟ้ามีดครึ้ม มีฝนตก	นายพิชิต บัวประหลาด
กลาง	สระบุรี	แก่งคอย	ชะอม	ชะอม	วัดปริมาณน้ำฝนได้ ๔๐ มม.	นายสำราญ หลิมวร
	สุพรรณบุรี	ด่านช้าง	นิคมกระเสียว	พุททวย	วัดปริมาณน้ำฝนได้ ๐.๑ มม.	นายสุนทร ศรีบุญเพ็ง
	ลพบุรี	ลำสนธิ	กุดตาเพชร	กุดตาเพชร	ท้องฟ้ามีดครึ้ม เมฆมาก	นายสมบุญรณ์ บิ๊กขุนทด
	ราชบุรี	สวนผึ้ง	สวนผึ้ง	ตะโกล่าง	ท้องฟ้ามีดครึ้ม ฝนตกปรอยๆ	นายเงาะ สระศรีสม
ตะวันออก เฉียงเหนือ	อุบลราชธานี	นาจะหลวย	บ้านตุม	ทุ่งเงิน	วัดปริมาณน้ำฝนได้ ๕๐ มม.	นายวีระชัย โกษา
	อุบลราชธานี	บุญทริก	ห้วยข่า	คำขุนราษฎร์	วัดปริมาณน้ำฝนได้ ๓๕ มม.	นายบุญสวน สายพันธ์
	เลย	นาแห้ว	แสงภา	ห้วยนา	วัดปริมาณน้ำฝนได้ ๑๐ มม.	นายหลิน มั่นมา
	อุบลราชธานี	นาจะหลวย	นาจะหลวย	ท่าก่อ	ท้องฟ้าครึ้ม ฝนตกปรอยๆ	เครือข่ายฯ ทธ.
	ขอนแก่น	ภูผาม่าน	วังสวาบ	วังสวาบ	ท้องฟ้าโปร่ง ไม่มีฝนตก	นายดุสิต สีพันบุญ
	นครราชสีมา	วังน้ำเขียว	อุดมทรัพย์	ห้วยพรม	ท้องฟ้าโปร่ง ไม่มีฝนตก	นายอุดมศักดิ์ พาหอม

หมายเหตุ : ศูนย์ปฏิบัติการธรณีพิบัติภัย ได้ประสานงานเครือข่ายเฝ้าระวังแจ้งเตือนธรณีพิบัติภัย จำนวน ๓๐ คน เพื่อรวบรวมข้อมูลในพื้นที่เพื่อจัดทำรายงานสถานการณ์ธรณีพิบัติภัยประจำวัน วันจันทร์ ๑๗ มิถุนายน ๒๕๖๒

ศูนย์ปฏิบัติการธรณีพิบัติภัย กองธรณีวิทยาสิ่งแวดล้อม
กรมทรัพยากรธรณี กระทรวงทรัพยากรธรรมชาติและสิ่งแวดล้อม
โทร ๐๒ ๖๒๑ ๙๗๐๓-๕ โทรสาร ๐๒ ๖๒๑ ๙๗๐๐
www.dmr.go.th