



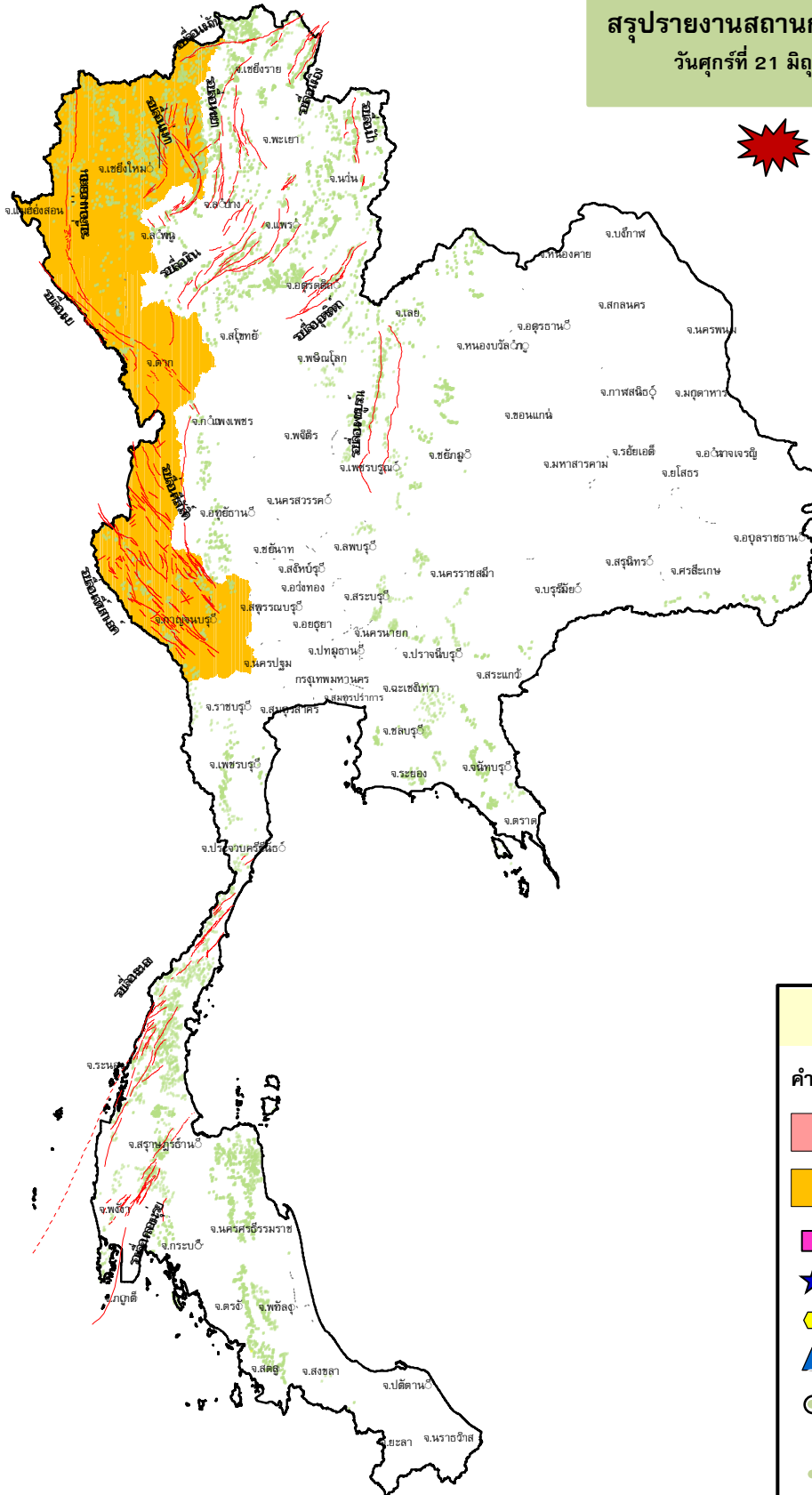
กรมทรัพยากรธรณี

สรุปรายงานสถานการณ์ธรณีพิบัติภัยประจำวัน

วันศุกร์ที่ 21 มิถุนายน 2562 เวลา 09.00 น.



ประกาศเฝ้าระวังดินถล่ม กรมทรัพยากรธรณี



ประเภทของภัยที่เกิด

คำอธิบายสัญลักษณ์

- พื้นที่ประกาศเฝ้าระวังดินถล่ม
- พื้นที่คาดการณ์ปริมาณน้ำฝนที่อาจก่อให้เกิดดินถล่ม (4)
- ดินถล่ม/ดินไหล/หินร่วง/รอยแยก
- ★ จุดเหนือศูนย์เกิดแผ่นดินไหว
- สึนามิ
- ▲ หลุมยุบ/ดินทรุดตัว
- ปริมาณน้ำฝนในพื้นที่เสี่ยงภัยมากกว่า 100 มม. ขึ้นไป
- อาสาสมัครเครือข่ายวัดปริมาณน้ำฝนของกรมทรัพยากรธรณี
- รอยเลื่อนมีพลัง



รายงานสถานการณ์ธรณีพิบัติภัยประจำวัน
วันศุกร์ที่ ๒๑ มิถุนายน พ.ศ. ๒๕๖๒ เวลา ๐๙.๐๐ น.



๑. ประกาศกรมทรัพยากรธรณี

- ไม่มี

๒. ธรณีพิบัติภัยภายในประเทศ รอบ ๒๔ ชั่วโมง

๒.๑ ดินถล่มน้ำป่าไหลหลาก ดินไหล หินร่วง รอยแยก และหลุมยุบ

- ไม่มี

๒.๒ แผ่นดินไหว

- ไม่มี

๓. ธรณีพิบัติภัยทั่วโลก รอบ ๒๔ ชั่วโมง ที่มีผลกระทบรุนแรง (ดินถล่ม ภูเขาไฟระเบิด แผ่นดินไหว สึนามิ หลุมยุบและอื่นๆ)

- ไม่มี

๔. พื้นที่ติดตามและเฝ้าระวังสถานการณ์ธรณีพิบัติภัยดินถล่มและน้ำป่าไหลหลากของกรมทรัพยากรธรณี

- เนื่องจากในพื้นที่เสี่ยงภัยดินถล่ม มีฝนตกต่อเนื่อง โดยเฉพาะบริเวณพื้นที่เชียงใหม่ ตาก แม่ฮ่องสอน และกาญจนบุรี ศูนย์ปฏิบัติการธรณีพิบัติภัยจึงได้ทำการเฝ้าระวังและติดตามสถานการณ์ธรณีพิบัติภัยดินถล่มและน้ำป่าไหลหลากเป็นพิเศษ และจะทำการแจ้งอาสาสมัครเครือข่ายในพื้นที่เสี่ยงภัยต่อไป

๕. แนวทางการบริหาร

กรณีสถานการณ์ปกติ

- กรมทรัพยากรธรณี ร่วมกับหน่วยงานต่างๆ ที่เกี่ยวข้องดำเนินการติดตามสถานการณ์อย่างต่อเนื่องสม่ำเสมอ เพื่อให้พร้อมสำหรับการแลกเปลี่ยนและสนับสนุนข้อมูลด้านการบริหารจัดการพิบัติภัยของแต่ละหน่วยงาน และเป็นการช่วยบรรเทาและลดผลกระทบจากพิบัติภัยที่อาจเกิดขึ้นต่อชีวิตและทรัพย์สินของประชาชนอีกทางหนึ่ง
- หน่วยงานที่เกี่ยวข้องเตรียมความพร้อมเพื่อรับมือกับสถานการณ์ที่อาจเกิดขึ้นได้อย่างทัน่วงที
- แจ้งข้อมูล/ข่าวสาร/รายงาน อย่างสม่ำเสมอ

ข้อมูลสนับสนุนที่ใช้ในการวิเคราะห์ ติดตามและเฝ้าระวังธรณีพิบัติภัยดินถล่ม ศูนย์ปฏิบัติการธรณีพิบัติภัย มีดังนี้

• สภาพอากาศ (กรมอุตุนิยมวิทยา)

- พยากรณ์อากาศ ๒๔ ชั่วโมงข้างหน้า ประเทศไทยตอนบนมีปริมาณและการกระจายฝนลดลง เว้นแต่ภาคใต้จะมีฝนมากกว่าภาคอื่น และมีฝนตกหนักบางแห่ง สำหรับทะเลอันดามันตอนบนมีคลื่นสูง ๒-๓ เมตร ส่วนอ่าวไทยตอนบนมีคลื่นสูงประมาณ ๒ เมตร บริเวณที่มีฝนฟ้าคะนองคลื่นสูงมากกว่า ๓ เมตร ขอให้ชาวเรือเพิ่มความระมัดระวังในการเดินเรือ เรือเล็กบริเวณทะเลอันดามันควรงดออกจากฝั่ง และหลีกเลี่ยงการเดินเรือในบริเวณที่มีฝนฟ้าคะนอง จนถึงวันที่ ๒๓ มิ.ย. ๖๒

มรสุมตะวันตกเฉียงใต้กำลังแรงยังคงพัดปกคลุมฝั่งตะวันตกของประเทศ ภาคใต้ และอ่าวไทย ประกอบกับมีหย่อมความกดอากาศต่ำปกคลุมทะเลจีนใต้ตอนล่าง ลักษณะเช่นนี้ทำให้ภาคใต้มีฝนตกมากกว่าภาคอื่นและมีฝนตกหนักบางแห่ง ส่วนประเทศไทยตอนบนมีฝนลดลง สำหรับคลื่นลมบริเวณทะเลอันดามันและอ่าวไทยตอนบนมีกำลังแรง

- ปริมาณน้ำฝนสูงสุดวัดได้ที่อำเภอเบตง จังหวัดยะลา ๒๖.๒ มม. (ที่มา : thaiwater)

• พื้นที่คาดการณ์ปริมาณน้ำฝนที่อาจก่อให้เกิดดินถล่มล่วงหน้า ๓ วัน จากแบบจำลองพื้นที่อ่อนไหวต่อดินถล่มแบบพลวัต (AP Model) สำหรับศูนย์ปฏิบัติการธรณีพิบัติภัย

- จังหวัดเชียงใหม่ แม่ฮ่องสอน ตาก และกาญจนบุรี/ เฝ้าระวังในระยะ ๑-๒ วันนี้

หมายเหตุ AP Model เป็นการวิเคราะห์ข้อมูลเชิงสถิติของปริมาณน้ำฝนสะสมและเหตุการณ์ดินถล่มในอดีตนำมาสร้างเกณฑ์น้ำฝนสะสมวิกฤตสำหรับเฝ้าระวังและแจ้งเตือนภัยดินถล่ม ข้อมูลการคาดการณ์ปริมาณน้ำฝนล่วงหน้า ๗๒ ชั่วโมงโดยสถาบันสารสนเทศทรัพยากรน้ำและการเกษตร ได้นำมาวิเคราะห์ด้วยแบบจำลอง AP Model เพื่อคาดการณ์พื้นที่ที่จะติดตาม/เฝ้าระวังธรณีพิบัติภัยดินถล่มล่วงหน้า

• ปริมาณน้ำฝนที่วัดได้จากเครือข่ายเฝ้าระวังแจ้งเตือนธรณีพิบัติภัยในรอบ ๒๔ ชั่วโมง (๒๐ มิ.ย. ๖๒ เวลา ๐๗.๐๐ น. - ๒๑ มิ.ย. ๖๒ เวลา ๐๗.๐๐ น.)

ภาค	จังหวัด / อำเภอ / ตำบล / หมู่บ้าน				ข้อมูลปริมาณน้ำฝน (รอบ ๒๔ ชม.)	เครือข่ายฯ ทธ. (ผู้รายงาน)
เหนือ	กำแพงเพชร	เมือง	นาบ่อคำ	ปางขนุน	วัดปริมาณน้ำฝนได้ ๓๗ มม.	นายจิระ ชัดสาย
	น่าน	เวียงสา	ทต.ซึ้ง	ท่าลี่	ท้องฟ้าโปร่ง อากาศร้อน	นายสุชาติ ศรีวิราช
	เชียงราย	แม่สรวย	วาวี	ห้วยน้ำอุ่น	ท้องฟ้าโปร่ง อากาศร้อน	เครือข่ายฯ ทธ.
	เชียงราย	แม่สรวย	วาวี	ห้วยซี้เหล็ก	ท้องฟ้าโปร่ง อากาศแจ่มใส	เครือข่ายฯ ทธ.
	เชียงใหม่	ฝาง	แม่งอน	ยาง	ท้องฟ้าโปร่ง ไม่มีฝนตก	นายรุ่งภพ ศิริเลิศมงคล
	อุตรดิตถ์	ท่าปลา	หาดหล้า	หาดไก่อ้อย	ท้องฟ้าโปร่ง ไม่มีฝนตก	นายยวน เชื้อนวิชัย
	อุตรดิตถ์	ท่าปลา	น้ำหมั้น	ทรายงาม	ท้องฟ้าโปร่ง ไม่มีฝนตก	นายประสิทธิ์ ทองหล่อ
	อุตรดิตถ์	ลับแล	แม่พูล	ผามูป	ท้องฟ้าโปร่ง อากาศร้อน	นายดำเนิน เชียงพันธ์
	อุตรดิตถ์	ลับแล	แม่พูล	ต้นเกลือ	ท้องฟ้าโปร่ง อากาศแจ่มใส	นายสมบัติ วันทา
	ตาก	แม่ระมาด	แม่ระมาด	สันแก้วอม	ท้องฟ้าโปร่ง ไม่มีฝนตก	นางสีพิน คำนาลักษณ์
ใต้	สตูล	ละงู	น้ำผุด	วังสายทอง	ท้องฟ้าโปร่ง อากาศร้อน	นายไม พูลภักดี
	ระนอง	กะเปอร์	บางหิน	บางหิน	ท้องฟ้าโปร่ง อากาศร้อน	นายศิวพงษ์ อาจหาญ
	พังงา	กะปง	เหล	ช้างเชือ	ท้องฟ้าครึ้ม ฝนตกเล็กน้อย	นายจริต แสงทอง
	นครศรีธรรมราช	พิปูน	พิปูน	ใหม่	ท้องฟ้าครึ้ม ไม่มีฝนตก	นางหนูพริก ประสงค์
	นครศรีธรรมราช	ช้างกลาง	ช้างกลาง	ท้ายเหมือง	ท้องฟ้าครึ้ม มีฝนตก	นางขวัญฤทัย ศรีทิพย์
ตะวันออก	ชลบุรี	บ่อทอง	พลวงทอง	เขาใหญ่	ท้องฟ้าโปร่ง อากาศแจ่มใส	นายประภาส แซ่อึ้ง
	ชลบุรี	บ่อทอง	หนองใหญ่	อ่างโน	ท้องฟ้าโปร่ง อากาศร้อน	นายคงคา ตฤณชาติ
	ระยอง	แกลง	สองสลึง	สองพี่น้อง	ท้องฟ้าโปร่ง อากาศร้อน	นายบุญเยี่ยม ติตพล
	ปราจีนบุรี	เมือง	เนินหอม	เนินสูง	ท้องฟ้าโปร่ง อากาศร้อน	นายทองเต็ม ใจแข็ง
	จันทบุรี	มะขาม	วังแฉิม	ทุ่งตลาด	ท้องฟ้าโปร่ง อากาศร้อน	นายลิขิต หัสคุณ
กลาง	เพชรบุรี	แก่งกระจาน	ป่าเต็ง	ป่าเต็งใต้	ท้องฟ้าโปร่ง อากาศร้อน	นายพิบูล ชูชาติ
	ประจวบคีรีขันธ์	บางสะพาน	ทองมงคล	ทองมงคล	ท้องฟ้าครึ้ม ไม่มีฝนตก	นายบุญส่ง หอมกลิ่น
	ลพบุรี	ลำสนธิ	กุดตาเพชร	กุดตาเพชร	ท้องฟ้าโปร่ง อากาศร้อน	นายสมบุรณ์ บิ๊กขุนทด
	สระบุรี	แก่งคอย	ชะอม	ตาดชัยศรี	ท้องฟ้าโปร่ง อากาศร้อน	นายประชุม อ่อนศรี
ตะวันออก เฉียงเหนือ	หนองคาย	สังคม	บ้านม่วง	ตาดเสริม	ท้องฟ้าโปร่ง อากาศแจ่มใส	นายทรงเดช พาลท่า
	เลย	ด่านซ้าย	วังยาว	วังเวิน	ท้องฟ้าโปร่ง อากาศดี	นายบุญธรรม คำแปลง
	หนองบัวลำภู	สุวรรณคูหา	บ้านโคก	นาโหมง	ท้องฟ้าโปร่ง ไม่มีฝนตก	นายทองสา สุธรรมราช

หมายเหตุ : ศูนย์ปฏิบัติการธรณีพิบัติภัย ได้ประสานงานเครือข่ายเฝ้าระวังแจ้งเตือนธรณีพิบัติภัย จำนวน ๒๗ คน เพื่อรวบรวมข้อมูลในพื้นที่เพื่อจัดทำรายงานสถานการณ์ธรณีพิบัติภัยประจำวัน วันศุกร์ที่ ๒๑ มิถุนายน ๒๕๖๒

ศูนย์ปฏิบัติการธรณีพิบัติภัย กองธรณีวิทยาสังกัด
กรมทรัพยากรธรณี กระทรวงทรัพยากรธรรมชาติและสิ่งแวดล้อม

โทร ๐๒ ๖๒๑ ๙๗๐๓-๕ โทรสาร ๐๒ ๖๒๑ ๙๗๐๐

www.dmr.go.th