



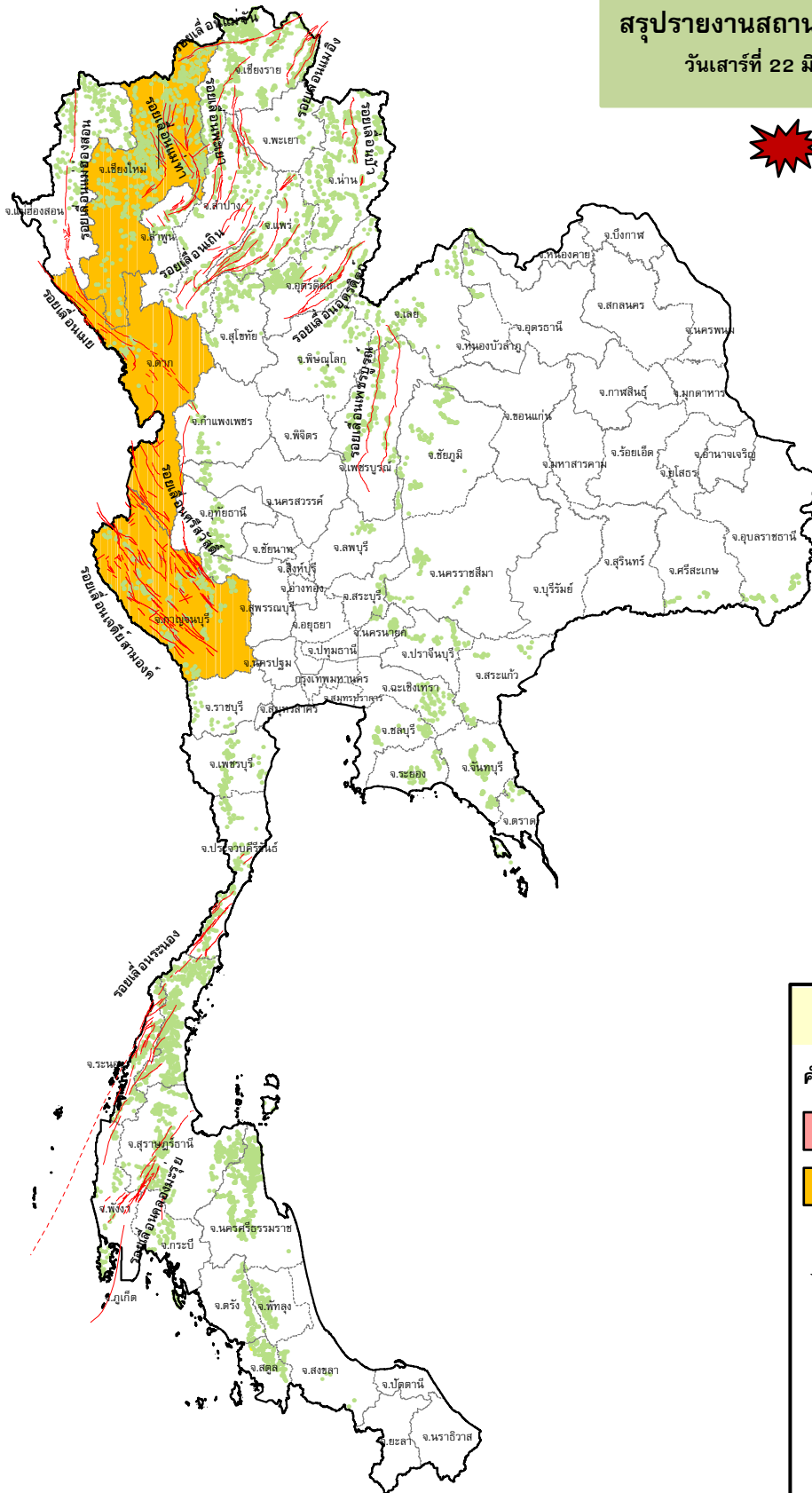
กรมทรัพยากรธรณี

สรุปรายงานสถานการณ์ธรณีพิบัติภัยประจำวัน

วันเสาร์ที่ 22 มิถุนายน 2562 เวลา 09.30 น.







ประกาศเฝ้าระวังดินถล่ม
กรมทรัพยากรธรณี



ประเภทของภัยที่เกิด

คำอธิบายสัญลักษณ์

-  พื้นที่ประกาศเฝ้าระวังดินถล่ม
-  พื้นที่คาดการณ์ปริมาณน้ำฝนที่อาจก่อให้เกิดดินถล่ม (3)
-  ดินถล่ม/ดินไหล/หินร่วง/รอยแยก
-  จุดเหนือศูนย์เกิดแผ่นดินไหว
-  สึนามิ
-  หลุมยุบ/ดินทรุดตัว
-  ปริมาณน้ำฝนในพื้นที่เสี่ยงภัยมากกว่า 100 มม. ขึ้นไป
-  อาสาสมัครเครือข่ายวัดปริมาณน้ำฝนของกรมทรัพยากรธรณี
-  รอยเลื่อนมีพลัง



รายงานสถานการณ์ธรณีพิบัติภัยประจำวัน
วันเสาร์ที่ ๒๒ มิถุนายน พ.ศ. ๒๕๖๒ เวลา ๐๙.๓๐ น.



๑. ประกาศกรมทรัพยากรธรณี

- ไม่มี

๒. ธรณีพิบัติภัยภายในประเทศ รอบ ๒๔ ชั่วโมง

๒.๑ ดินถล่มน้ำป่าไหลหลาก ดินไหล หินร่วง รอยแยก และหลุมยุบ

- ไม่มี

๒.๒ แผ่นดินไหว

- ไม่มี

๓. ธรณีพิบัติภัยทั่วโลก รอบ ๒๔ ชั่วโมง ที่มีผลกระทบรุนแรง (ดินถล่ม ภูเขาไฟระเบิด แผ่นดินไหว สึนามิ หลุมยุบและอื่นๆ)

- ไม่มี

๔. พื้นที่ติดตามและเฝ้าระวังสถานการณ์ธรณีพิบัติภัยดินถล่มและน้ำป่าไหลหลากของกรมทรัพยากรธรณี

- เนื่องจากในพื้นที่เสี่ยงภัยดินถล่ม มีฝนตกต่อเนื่อง โดยเฉพาะบริเวณพื้นที่เชียงใหม่ ตาก และกาญจนบุรี ศูนย์ปฏิบัติการธรณีพิบัติภัยจึงได้ทำการเฝ้าระวังและติดตามสถานการณ์พิบัติภัยดินถล่มและน้ำป่าไหลหลากเป็นพิเศษ และจะทำการแจ้งอาสาสมัครเครือข่ายในพื้นที่เสี่ยงภัยต่อไป

๕. แนวทางการบริหาร

กรณีสถานการณ์ปกติ

- กรมทรัพยากรธรณี ร่วมกับหน่วยงานต่างๆ ที่เกี่ยวข้องดำเนินการติดตามสถานการณ์อย่างต่อเนื่องสม่ำเสมอ เพื่อพร้อมสำหรับการแลกเปลี่ยนและสนับสนุนข้อมูลด้านการบริหารจัดการพิบัติภัยของแต่ละหน่วยงาน และเป็นการช่วยบรรเทาและลดผลกระทบจากพิบัติภัยที่อาจเกิดขึ้นต่อชีวิตและทรัพย์สินของประชาชนอีกทางหนึ่ง
- หน่วยงานที่เกี่ยวข้องเตรียมความพร้อมเพื่อรับมือกับสถานการณ์ที่อาจเกิดขึ้นได้อย่างทัน่วงที
- แจ้งข้อมูล/ข่าวสาร/รายงาน อย่างสม่ำเสมอ

ข้อมูลสนับสนุนที่ใช้ในการวิเคราะห์ ติดตามและเฝ้าระวังธรณีพิบัติภัยดินถล่ม ศูนย์ปฏิบัติการธรณีพิบัติภัย มีดังนี้

• สภาพอากาศ (กรมอุตุนิยมวิทยา)

- พยากรณ์อากาศ ๒๔ ชั่วโมงข้างหน้า ประเทศไทยมีปริมาณและการกระจายฝนลดลง แต่ยังคงมีฝนตกหนักบางแห่งบริเวณภาคใต้และภาคตะวันออกสำหรับทะเลอันดามันมีคลื่นสูงประมาณ ๒ เมตร บริเวณที่มีฝนฟ้าคะนองคลื่นสูงมากกว่า ๒ เมตร ขอให้ชาวเรือเดินเรือด้วยความระมัดระวัง และหลีกเลี่ยงการเดินเรือในบริเวณที่มีฝนฟ้าคะนอง

มรสุมตะวันตกเฉียงใต้ที่พัดปกคลุมทะเลอันดามัน ประเทศไทย และอ่าวไทยมีกำลังอ่อนลง ในขณะที่หย่อมความกดอากาศต่ำปกคลุมบริเวณชายฝั่งประเทศเวียดนามตอนล่าง ลักษณะเช่นนี้ทำให้ประเทศไทยมีฝนลดลง แต่ยังคงมีฝนตกหนักบางแห่งบริเวณภาคใต้และภาคตะวันออก สำหรับคลื่นลมบริเวณทะเลอันดามันและอ่าวไทยตอนบนมีกำลังปานกลาง

- ปริมาณน้ำฝนสูงสุดวัดได้ที่อำเภอกลาง จังหวัดภูเก็ต ๔๑.๘ มม. (ที่มา : กรมอุตุนิยมวิทยา)

• พื้นที่คาดการณ์ปริมาณน้ำฝนที่อาจก่อให้เกิดดินถล่มล่วงหน้า ๓ วัน จากแบบจำลองพื้นที่อ่อนไหวต่อดินถล่มแบบพลวัต (AP Model) สำหรับศูนย์ปฏิบัติการธรณีพิบัติภัย

- จังหวัดเชียงใหม่ ตาก และกาญจนบุรี/ เฝ้าระวังในระยะ ๑-๒ วันนี้

หมายเหตุ AP Model เป็นการวิเคราะห์ข้อมูลเชิงสถิติของปริมาณน้ำฝนสะสมและเหตุการณ์ดินถล่มในอดีตนำมาสร้างเกณฑ์น้ำฝนสะสมวิกฤตสำหรับเฝ้าระวังและแจ้งเตือนภัยดินถล่ม ข้อมูลการคาดการณ์ปริมาณน้ำฝนล่วงหน้า ๗๒ ชั่วโมงโดยสถาบันสารสนเทศทรัพยากรน้ำและการเกษตร ได้นำมาวิเคราะห์ด้วยแบบจำลอง AP Model เพื่อคาดการณ์พื้นที่ที่จะติดตาม/เฝ้าระวังธรณีพิบัติภัยดินถล่มล่วงหน้า

• ปริมาณน้ำฝนที่วัดได้จากเครือข่ายเฝ้าระวังแจ้งเตือนธรณีพิบัติภัยในรอบ ๒๔ ชั่วโมง (๒๑ มิ.ย. ๖๒ เวลา ๐๗.๐๐ น. - ๒๒ มิ.ย. ๖๒ เวลา ๐๗.๐๐ น.)

ภาค	จังหวัด / อำเภอ / ตำบล / หมู่บ้าน				ข้อมูลปริมาณน้ำฝน (รอบ ๒๔ ชม.)	เครือข่ายฯ ทธ. (ผู้รายงาน)
เหนือ	กำแพงเพชร	คลองลาน	โป่งน้ำร้อน	โป่งน้ำร้อน	ท้องฟ้าโปร่ง อากาศร้อน	นายบุญมา อินตะ
	เชียงใหม่	ฝาง	แม่งอน	ยาง	ท้องฟ้าโปร่ง ไม่มีฝนตก	นายรุ่งภพ ศิริเลิศมงคล
	อุตรดิตถ์	ท่าปลา	หาดลำ	คลองขมภู	ท้องฟ้าโปร่ง อากาศร้อน	เครือข่ายฯ ทธ.
	อุตรดิตถ์	ท่าปลา	น้ำหมั้น	ทรายงาม	ท้องฟ้าโปร่ง ไม่มีฝนตก	นายประสิทธิ์ ทองหล่อ
	ลำปาง	แจ้ห่ม	เมืองมาย	ไผ่ทอง	ท้องฟ้าโปร่ง อากาศร้อน	นายศรี ทำสุข
ใต้	สตูล	ทุ่งหว้า	ป่าแก่บ่อหิน	ทุ่งดินลู่ม	วัดปริมาณน้ำฝนได้ ๔๐ มม.	นายเชียร ชำนาญดง
	พังงา	กะปง	เหล	ช้างเขือ	วัดปริมาณน้ำฝนได้ ๕ มม.	นายจريت แสงทอง
	ภูเก็ต	ถลาง	สาคร	สาคร	ท้องฟ้าครึ้ม มีฝนตก	นายสุริยะ บำรุงรักษ์
	นครศรีธรรมราช	พิปูน	พิปูน	ใหม่	ท้องฟ้าครึ้ม ไม่มีฝนตก	นางหนูพริก ประสงค์
	ชุมพร	ท่าแซะ	รับร้อ	อี่แบ้	ท้องฟ้าครึ้ม ไม่มีฝนตก	นางวิมลรัตน์ แก้วรักษ์
ตะวันออก	ชลบุรี	บ่อทอง	พลวงทอง	เขาใหญ่	ท้องฟ้าโปร่ง อากาศแจ่มใส	นายประภาส แซ่อึ้ง
	ชลบุรี	บ่อทอง	พลวงทอง	หลุมมะนาว	ท้องฟ้าโปร่ง ไม่มีฝนตก	นายสมโชค สิทธิภาณุวงศ์
	ระยอง	เมือง	สำนักทอง	ยายจั่น	ท้องฟ้าโปร่ง อากาศร้อน	นายพรสทิพย์ กุลรัตน์
	ตราด	บ่อไร่	บ่อพลอย	หมื่นด่าน	ท้องฟ้าโปร่ง อากาศร้อน	นางลำดวน จำปาดี
	จันทบุรี	สอยดาว	ทรายขาว	ซับตาพูด	ท้องฟ้าโปร่ง อากาศร้อน	นายจำเริญ เพชรสุวรรณ
กลาง	เพชรบุรี	ชะอำ	เขาใหญ่	หุบกะพง	ท้องฟ้าโปร่ง อากาศร้อน	นายพิชัย อยู่เย็น
	ประจวบคีรีขันธ์	เมือง	อ่าวน้อย	วังไทรตั้ง	ท้องฟ้าโปร่ง อากาศร้อน	นายบุญล้อม ฟองธานี
	ราชบุรี	สวนผึ้ง	สวนผึ้ง	ตะโกกลาง	ท้องฟ้าโปร่ง อากาศร้อน	นายบุญเลิศ ปั่นทองคำ
	ราชบุรี	สวนผึ้ง	สวนผึ้ง	ทุ่งแฝก	ท้องฟ้าโปร่ง อากาศร้อน	นายประชุม เรืองเดช
ตะวันออก เฉียงเหนือ	หนองคาย	สังคม	สังคม	ผาแดง	ท้องฟ้าโปร่ง ไม่มีฝนตก	นางสมใจ คำภาโคตร
	ขอนแก่น	ภูผาม่าน	วังสวาบ	วังสบาว	ท้องฟ้าโปร่ง ไม่มีฝนตก	นายดุสิต สีพันบุญ
	เลย	นาแห้ว	แสงภา	ห้วยนา	ท้องฟ้าโปร่ง ไม่มีฝนตก	นายหลิน มั่นมา
	อุบลราชธานี	น้ำยืน	สีวิเชียร	คำชา	ท้องฟ้าโปร่ง ไม่มีฝนตก	นายแสวง แก้วโรจน์

หมายเหตุ : ศูนย์ปฏิบัติการธรณีพิบัติภัย ได้ประสานงานเครือข่ายเฝ้าระวังแจ้งเตือนธรณีพิบัติภัย จำนวน ๒๓ คน เพื่อรวบรวมข้อมูลในพื้นที่เพื่อจัดทำรายงานสถานการณ์ธรณีพิบัติภัยประจำวัน วันเสาร์ที่ ๒๒ มิถุนายน ๒๕๖๒

ศูนย์ปฏิบัติการธรณีพิบัติภัย กองธรณีวิทยาสิ่งแวดล้อม
กรมทรัพยากรธรณี กระทรวงทรัพยากรธรรมชาติและสิ่งแวดล้อม
โทร ๐๒ ๖๒๑ ๙๗๐๓-๕ โทรสาร ๐๒ ๖๒๑ ๙๗๐๐
www.dmr.go.th