



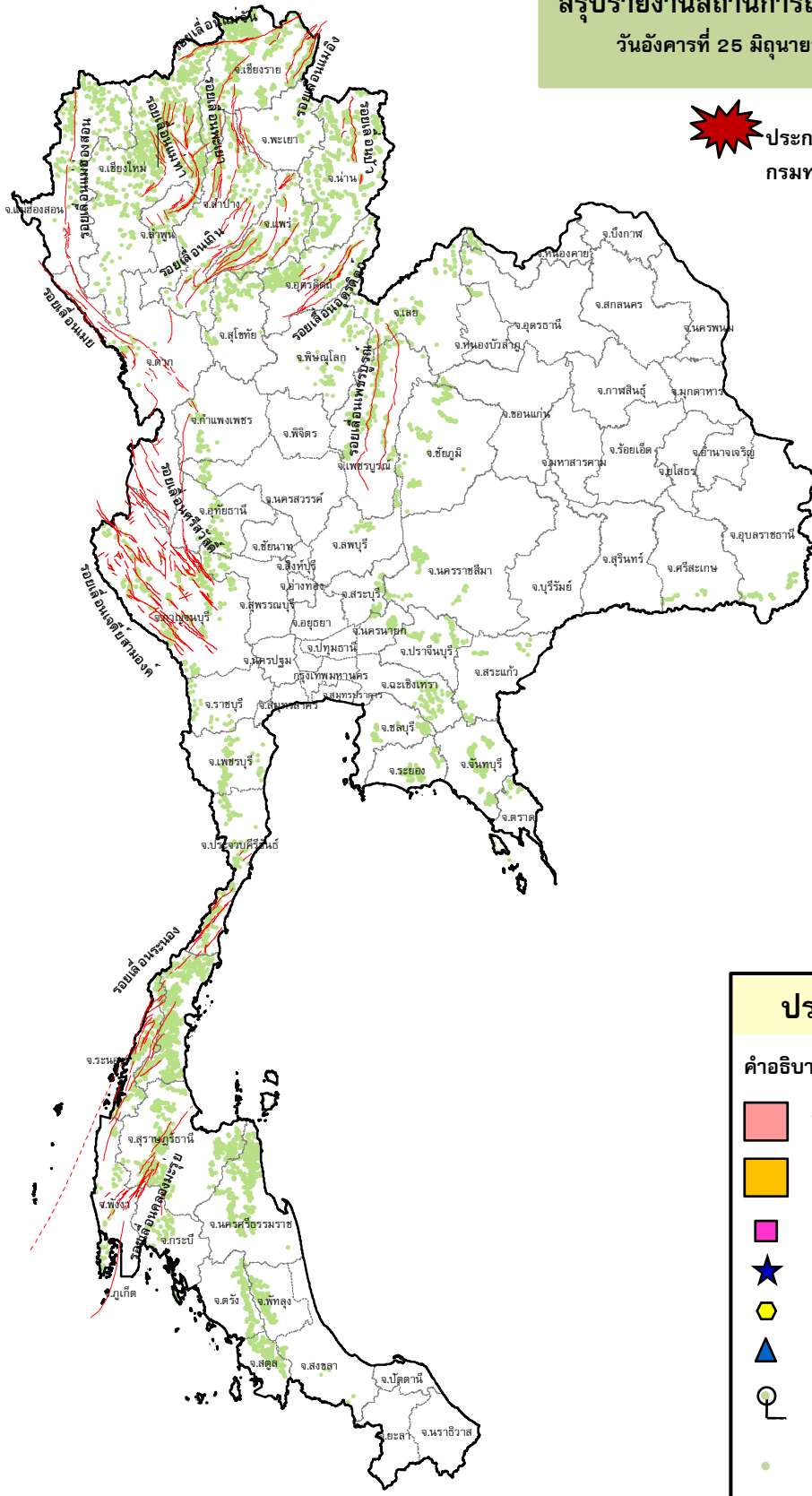
กรมทรัพยากรธรณี

สรุปรายงานสถานการณ์ธรณีพิบัติภัยประจำวัน

วันอังคารที่ 25 มิถุนายน 2562 เวลา 09.30 น.



ประกาศเฝ้าระวังดินถล่ม
กรมทรัพยากรธรณี



ประเภทของภัยที่เกิด

คำอธิบายสัญลักษณ์

- พื้นที่ประกาศเฝ้าระวังดินถล่ม
- พื้นที่คาดการณ์ปริมาณน้ำฝนที่อาจก่อให้เกิดดินถล่ม
- ดินถล่ม/ดินไหล/หินร่วง/รอยแยก
- จุดเหนือศูนย์เกิดแผ่นดินไหว
- สึนามิ
- หลุมยุบ/ดินทรุดตัว
- ปริมาณน้ำฝนในพื้นที่เสี่ยงภัยมากกว่า 100 มม. ขึ้นไป
- อาสาสมัครเครือข่ายวัดปริมาณน้ำฝนของกรมทรัพยากรธรณี
- รอยเลื่อนมีพลัง



รายงานสถานการณ์ธรณีพิบัติภัยประจำวัน
วันอังคารที่ ๒๕ มิถุนายน พ.ศ. ๒๕๖๒ เวลา ๐๙.๓๐ น.



๑. ประกาศกรมทรัพยากรธรณี

- ไม่มี

๒. ธรณีพิบัติภัยภายในประเทศ รอบ ๒๔ ชั่วโมง

๒.๑ ดินถล่มน้ำป่าไหลหลาก ดินไหล หินร่วง รอยแยก และหลุมยุบ

- ไม่มี

๒.๒ แผ่นดินไหว

- ไม่มี

๓. ธรณีพิบัติภัยทั่วโลก รอบ ๒๔ ชั่วโมง ที่มีผลกระทบรุนแรง (ดินถล่ม ภูเขาไฟระเบิด แผ่นดินไหว สึนามิ หลุมยุบและอื่นๆ)

- ไม่มี

๔. พื้นที่ติดตามและเฝ้าระวังสถานการณ์ธรณีพิบัติภัยดินถล่มและน้ำป่าไหลหลากของกรมทรัพยากรธรณี

- เนื่องจากในพื้นที่เสี่ยงดินถล่ม มีปริมาณน้ำฝนไม่ถึงเกณฑ์การเฝ้าระวัง ประกอบกับบางพื้นที่ไม่มีฝนตก จึงไม่มีพื้นที่ติดตามสถานการณ์พิบัติภัยดินถล่มและน้ำป่าไหลหลาก

๕. แนวทางการบริหาร

กรณีสถานการณ์ปกติ

- กรมทรัพยากรธรณี ร่วมกับหน่วยงานต่างๆ ที่เกี่ยวข้องดำเนินการติดตามสถานการณ์อย่างต่อเนื่องสม่ำเสมอ เพื่อให้พร้อมสำหรับการแลกเปลี่ยนและสนับสนุนข้อมูลด้านการบริหารจัดการพิบัติภัยของแต่ละหน่วยงาน และเป็นการช่วยบรรเทาและลดผลกระทบจากพิบัติภัยที่อาจเกิดขึ้นต่อชีวิตและทรัพย์สินของประชาชนอีกทางหนึ่ง
- หน่วยงานที่เกี่ยวข้องเตรียมความพร้อมเพื่อรับมือกับสถานการณ์ที่อาจเกิดขึ้นได้อย่างทันท่วงที
- แจ้งข้อมูล/ข่าวสาร/รายงาน อย่างสม่ำเสมอ

ข้อมูลสนับสนุนที่ใช้ในการวิเคราะห์ ติดตามและเฝ้าระวังธรณีพิบัติภัยดินถล่ม ศูนย์ปฏิบัติการธรณีพิบัติภัย มีดังนี้

• สภาพอากาศ (กรมอุตุนิยมวิทยา)

- พยากรณ์อากาศ ๒๔ ชั่วโมงข้างหน้า ประเทศไทยมีฝนเพิ่มขึ้น กับมีฝนตกหนักบางแห่งบริเวณภาคเหนือ ภาคตะวันออกเฉียงเหนือ ภาคใต้ ภาคตะวันออก และภาคกลาง ขอให้ประชาชนบริเวณดังกล่าวระวังอันตรายจากฝนที่ตกหนัก ซึ่งทำให้เกิดน้ำท่วมฉับพลันน้ำป่าไหลหลากได้

ร่องมรสุมพาดผ่านประเทศเมียนมา ตอนบนของภาคเหนือ ประเทศลาวและประเทศเวียดนามตอนบน ประกอบกับมรสุมตะวันตกเฉียงใต้ที่พัดปกคลุมทะเลอันดามัน ประเทศไทยและอ่าวไทยมีกำลังแรง ทำให้ประเทศไทยมีฝนเพิ่มขึ้น กับมีฝนตกหนักบางแห่งสำหรับคลื่นลมบริเวณทะเลอันดามันและอ่าวไทยมีกำลังแรง

- ปริมาณน้ำฝนสูงสุดวัดได้ที่สถานีตรวจอากาศเกษตรอุ้มทอง จังหวัดสุพรรณบุรี ๙๑.๒ มม. (ที่มา : กรมอุตุนิยมวิทยา)

• พื้นที่คาดการณ์ปริมาณน้ำฝนที่อาจก่อให้เกิดดินถล่มล่วงหน้า ๓ วัน จากแบบจำลองพื้นที่อ่อนไหวต่อดินถล่มแบบพลวัต (AP Model) สำหรับศูนย์ปฏิบัติการธรณีพิบัติภัย

- ไม่มีพื้นที่เฝ้าระวัง

หมายเหตุ AP Model เป็นการวิเคราะห์ข้อมูลเชิงสถิติของปริมาณน้ำฝนสะสมและเหตุการณ์ดินถล่มในอดีตนำมาสร้างเกณฑ์น้ำฝนสะสมวิกฤตสำหรับเฝ้าระวังและแจ้งเตือนภัยดินถล่ม ข้อมูลการคาดการณ์ปริมาณน้ำฝนล่วงหน้า ๗๒ ชั่วโมงโดยสถาบันสารสนเทศทรัพยากรน้ำและการเกษตร ได้นำมาวิเคราะห์ด้วยแบบจำลอง AP Model เพื่อคาดการณ์พื้นที่ที่จะติดตาม/เฝ้าระวังธรณีพิบัติภัยดินถล่มล่วงหน้า

• ปริมาณน้ำฝนที่วัดได้จากเครือข่ายเฝ้าระวังแจ้งเตือนธรณีพิบัติภัยในรอบ ๒๔ ชั่วโมง (๒๔ มิ.ย. ๖๒ เวลา ๐๗.๐๐ น. - ๒๕ มิ.ย. ๖๒ เวลา ๐๗.๐๐ น.)

ภาค	จังหวัด / อำเภอ / ตำบล / หมู่บ้าน				ข้อมูลปริมาณน้ำฝน (รอบ ๒๔ ชม.)	เครือข่ายฯ ทร. (ผู้รายงาน)
เหนือ	เชียงใหม่	ฝาง	แม่งอน	ยาง	วัดปริมาณน้ำฝนได้ ๕ มม.	นายรุ่งภพ ศิริเลิศมงคล
	อุตรดิตถ์	ลับแล	แม่พูล	ผามูบ	ท้องฟ้าโปร่ง ไม่มีฝน	นายฤทธิชัย ชำคอง
	อุตรดิตถ์	ท่าปลา	น้ำหมั้น	น้ำหมั้นใต้	ท้องฟ้าโปร่ง ไม่มีฝน	นายสุนทร สายตรง
	เชียงราย	เชียงของ	บุญเรือง	แคนเมือง	ท้องฟ้าครึ้ม ฝนตกปรอยๆ	นายชินพันธ์ ไชยเนตร
	เชียงใหม่	เชียงดาว	เชียงดาว	ดอน	ท้องฟ้าครึ้ม ไม่มีฝน	นางสุภิญญา จันทราช
	เพชรบูรณ์	หล่มสัก	น้ำก้อ	น้ำก้อร่องเชือก	ท้องฟ้าครึ้ม ไม่มีฝน	นายเสมอ เหมือนพรม
	ลำพูน	แม่ทา	ทาชุมเงิน	สบเมย	ท้องฟ้าโปร่ง ไม่มีฝน	นางจิตรา จันทร์ทิพย์
ใต้	พังงา	กะปง	เหล	ข้างเขือ	วัดปริมาณน้ำฝนได้ ๒๐ มม.	นายจรีต แสงทอง
	นครศรีธรรมราช	พิปูน	พิปูน	หูนบ	วัดปริมาณน้ำฝนได้ ๕ มม.	นายขันติชาติ อดอาจ
	ชุมพร	หลังสวน	บ้านควน	เขาชก	ท้องฟ้าโปร่ง ไม่มีฝน	นายพงศ์ชัย ตัญยกุล
	ตรัง	ห้วยยอด	ท่าจั่ว	ท่าจั่ว	ท้องฟ้าครึ้ม ไม่มีฝน	นายพงษ์ศักดิ์ จันทา
	กระบี่	เมือง	กระบี่น้อย	ห้วยเหริยาง	ท้องฟ้าครึ้ม ไม่มีฝน	นายสมเนต ดวงขวัญ
	นครศรีธรรมราช	ช้างกลาง	ช้างกลาง	คลองงา	ท้องฟ้าครึ้ม ไม่มีฝน	นายสมหมาย ศรีเพิ่ม
	พังงา	ตะกั่วทุ่ง	หล่อยูง	หล่อยูงตะวันออก	ท้องฟ้าครึ้ม ไม่มีฝน	นายประทีป ภูมิรักษ์
	สตูล	ทุ่งหว้า	ป่าแกบ่อหิน	ทุ่งดินลู่ม	ท้องฟ้าโปร่ง ไม่มีฝน	นายเชียน ขำนาญตง
ตะวันออก	ชลบุรี	บ่อทอง	พลวงทอง	หลุมมะนาว	ท้องฟ้าครึ้ม ฝนตกปรอยๆ	นายสมโชค สิทธิภูวนวงศ์
	ตราด	บ่อไร่	บ่อพลอย	หมื่นदान	ท้องฟ้าโปร่ง ไม่มีฝนตก	นางลำตวน จำปาดี
	ตราด	บ่อไร่	หนองบอน	คอแล	ท้องฟ้าครึ้ม ไม่มีฝน	นายวิรัตน์ เชื้อปาน
	จันทบุรี	เขาคิชฌกูฏ	คลองตะเคียน	ชำเคราจะห์	ท้องฟ้าครึ้ม ไม่มีฝน	นายเชื่อม วรรณภักดี
	จันทบุรี	มะขาม	วังแฉิม	ทุ่งตลาด	ท้องฟ้าครึ้ม ฝนตกปรอยๆ	นายลิขิต หัสคุณ
	ระยอง	แกลง	สองสลึง	สองพี่น้อง	ท้องฟ้าครึ้ม ฝนตกปรอยๆ	นายบุญเยี่ยม ต่อพล
กลาง	ประจวบคีรีขันธ์	กุยบุรี	หาดขาม	รวมไทย	ท้องฟ้าโปร่ง ไม่มีฝนตก	นายสมชาย มณีวงษ์
	สุพรรณบุรี	ด่านช้าง	ห้วยขมิ้น	ใหม่กกเต็น	ท้องฟ้าโปร่ง ไม่มีฝนตก	นายสุภาพ กันยา
	กาญจนบุรี	เลาขวัญ	หนองโสน	โป่งพรหม	ท้องฟ้าครึ้ม ไม่มีฝน	นายบุญส่ง จันทร์ลือ
	ราชบุรี	สวนผึ้ง	สวนผึ้ง	ตะโกล่าง	ท้องฟ้าโปร่ง ไม่มีฝนตก	นายบุญเลิศ บั่นทองคำ
ตะวันออก เฉียงเหนือ	นครราชสีมา	สีคิ้ว	หนองหญ้าขาว	หนองอีห่าน	วัดปริมาณน้ำฝนได้ ๖๙ มม.	นายสันติ์ ชูใจ
	นครราชสีมา	สีคิ้ว	คลองไผ่	ซับศิลาทอง	วัดปริมาณน้ำฝนได้ ๔๐ มม.	นายสุรินทร์ แสนสองเนิน
	นครราชสีมา	สีคิ้ว	คลองไผ่	เขาพริก	วัดปริมาณน้ำฝนได้ ๓๔ มม.	นายประยงค์ อาจผักปัง
	นครราชสีมา	วังน้ำเขียว	อุดมทรัพย์	ห้วยพรม	ท้องฟ้าโปร่ง ไม่มีฝน	นายอุดมศักดิ์ พาหอม
	อุดรธานี	น้ำโสม	น้ำโสม	แสงทองพัฒนา	ท้องฟ้าครึ้ม ฝนตกเล็กน้อย	นายเสมียน คำใบ
	เลย	ด่านซ้าย	กกสะทอน	ห้วยมุ่น	ท้องฟ้าโปร่ง ไม่มีฝน	นายมานิตย์ ศรีพรหม
	หนองบัวลำภู	สุวรรณคูหา	บ้านโคก	ต่างแดน	ท้องฟ้าครึ้ม ฝนตกเล็กน้อย	นายเทวา จันทรแห้ว

หมายเหตุ : ศูนย์ปฏิบัติการธรณีพิบัติภัย ได้ประสานงานเครือข่ายเฝ้าระวังแจ้งเตือนธรณีพิบัติภัย จำนวน ๓๒ คน เพื่อรวบรวมข้อมูลในพื้นที่เพื่อจัดทำรายงานสถานการณ์ธรณีพิบัติภัยประจำวัน วันอังคารที่ ๒๕ มิถุนายน ๒๕๖๒

ศูนย์ปฏิบัติการธรณีพิบัติภัย กองธรณีวิทยาสิ่งแวดล้อม
กรมทรัพยากรธรณี กระทรวงทรัพยากรธรรมชาติและสิ่งแวดล้อม
โทร ๐๒ ๖๒๑ ๙๗๐๓-๕ โทรสาร ๐๒ ๖๒๑ ๙๗๐๐
www.dmr.go.th