



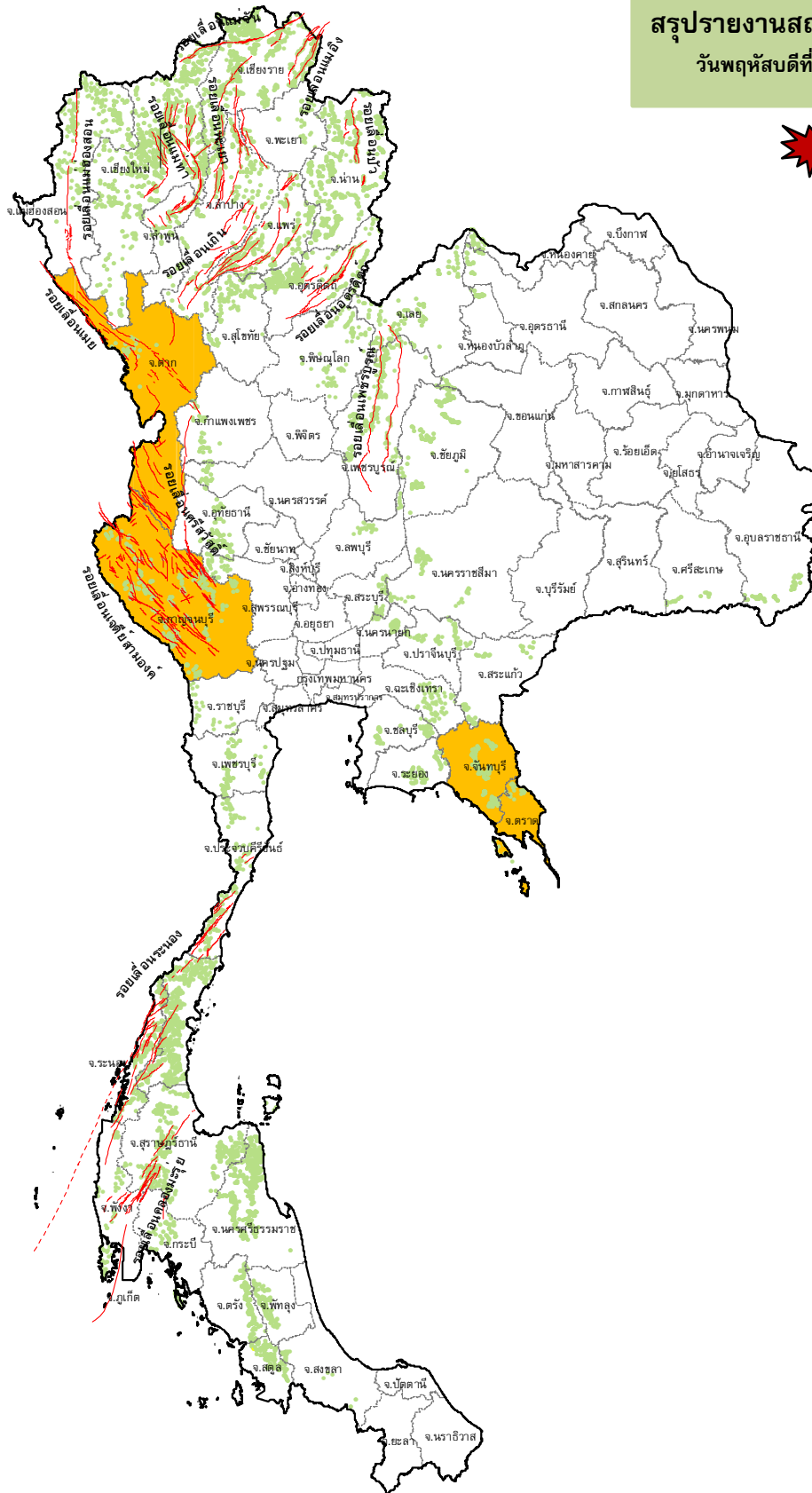
กรมทรัพยากรธรณี

สรุปรายงานสถานการณ์ธรณีพิบัติภัยประจำวัน

วันพฤหัสบดีที่ 27 มิถุนายน 2562 เวลา 09.00 น.




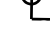



ประกาศเฝ้าระวังดินถล่ม
กรมทรัพยากรธรณี



ประเภทของภัยที่เกิด

คำอธิบายสัญลักษณ์

-  พื้นที่ประกาศเฝ้าระวังดินถล่ม
-  พื้นที่คาดการณ์ปริมาณน้ำฝนที่อาจก่อให้เกิดดินถล่ม (4)
-  ดินถล่ม/ดินไหล/หินร่วง/รอยแยก
-  จุดเหนือศูนย์เกิดแผ่นดินไหว
-  สึนามิ
-  หลุมยุบ/ดินทรุดตัว
-  ปริมาณน้ำฝนในพื้นที่เสี่ยงภัยมากกว่า 100 มม. ขึ้นไป
-  อาสาสมัครเครือข่ายวัดปริมาณน้ำฝนของกรมทรัพยากรธรณี
-  รอยเลื่อนมีพลัง



รายงานสถานการณ์ธรณีพิบัติภัยประจำวัน
วันพฤหัสบดีที่ ๒๗ มิถุนายน พ.ศ. ๒๕๖๒ เวลา ๐๙.๐๐ น.



๑. ประกาศกรมทรัพยากรธรณี

- ไม่มี

๒. ธรณีพิบัติภัยภายในประเทศ รอบ ๒๔ ชั่วโมง

๒.๑ ดินถล่มน้ำป่าไหลหลาก ดินไหล หินร่วง รอยแยก และหลุมยุบ

- ไม่มี

๒.๒ แผ่นดินไหว

- ไม่มี

๓. ธรณีพิบัติภัยทั่วโลก รอบ ๒๔ ชั่วโมง ที่มีผลกระทบรุนแรง (ดินถล่ม ภูเขาไฟระเบิด แผ่นดินไหว สึนามิ หลุมยุบและอื่นๆ)

- ไม่มี

๔. พื้นที่ติดตามและเฝ้าระวังสถานการณ์ธรณีพิบัติภัยดินถล่มและน้ำป่าไหลหลากของกรมทรัพยากรธรณี

- เนื่องจากในพื้นที่เสี่ยงภัยดินถล่ม มีฝนตกต่อเนื่อง โดยเฉพาะบริเวณพื้นที่จันทบุรี ตราด กาญจนบุรี และตาก ศูนย์ปฏิบัติการธรณีพิบัติภัยจึงได้ทำการเฝ้าระวังและติดตามสถานการณ์ธรณีพิบัติภัยดินถล่มและน้ำป่าไหลหลากเป็นพิเศษ และจะทำการแจ้งอาสาสมัครเครือข่ายในพื้นที่เสี่ยงภัยต่อไป

๕. แนวทางการบริหาร

กรณีสถานการณ์ปกติ

- กรมทรัพยากรธรณี ร่วมกับหน่วยงานต่างๆ ที่เกี่ยวข้องดำเนินการติดตามสถานการณ์อย่างต่อเนื่องสม่ำเสมอ เพื่อให้พร้อมสำหรับการแลกเปลี่ยนและสนับสนุนข้อมูลด้านการบริหารจัดการพิบัติภัยของแต่ละหน่วยงาน และเป็นการช่วยบรรเทาและลดผลกระทบจากพิบัติภัยที่อาจเกิดขึ้นต่อชีวิตและทรัพย์สินของประชาชนอีกทางหนึ่ง
- หน่วยงานที่เกี่ยวข้องเตรียมความพร้อมเพื่อรับมือกับสถานการณ์ที่อาจเกิดขึ้นได้อย่างทัน่วงที
- แจ้งข้อมูล/ข่าวสาร/รายงาน อย่างสม่ำเสมอ

ข้อมูลสนับสนุนที่ใช้ในการวิเคราะห์ ติดตามและเฝ้าระวังธรณีพิบัติภัยดินถล่ม ศูนย์ปฏิบัติการธรณีพิบัติภัย มีดังนี้

• สภาพอากาศ (กรมอุตุนิยมวิทยา)

- พยากรณ์อากาศ ๒๔ ชั่วโมงข้างหน้า ประเทศไทยยังคงมีฝนฟ้าคะนองเกิดขึ้น กับมีฝนตกหนักบางแห่งบริเวณภาคเหนือ ภาคกลาง ภาคตะวันออก และภาคใต้ฝั่งตะวันตก ขอให้ประชาชนบริเวณดังกล่าวระวังอันตรายจากฝนที่ตกหนัก

มรสุมตะวันตกเฉียงใต้กำลังแรงยังคงพัดปกคลุมทะเลอันดามัน ประเทศไทย และอ่าวไทย ประกอบกับมีหย่อมความกดอากาศต่ำปกคลุมประเทศเวียดนามตอนบน ทำให้ประเทศไทยยังคงมีฝนฟ้าคะนองเกิดขึ้น กับมีฝนตกหนักบางแห่ง

- ปริมาณน้ำฝนสูงสุดวัดได้ที่อำเภอเมือง จังหวัดตราด ๑๐๐.๒ มม. (ที่มา : กรมอุตุนิยมวิทยา)

• พื้นที่คาดการณ์ปริมาณน้ำฝนที่อาจก่อให้เกิดดินถล่มล่วงหน้า ๓ วัน จากแบบจำลองพื้นที่อ่อนไหวต่อดินถล่มแบบพลวัต (AP Model) สำหรับศูนย์ปฏิบัติการธรณีพิบัติภัย

- จังหวัดจันทบุรี ตราด กาญจนบุรี และตาก/เฝ้าระวังในระยะ ๑-๒ วันนี้

หมายเหตุ AP Model เป็นการวิเคราะห์ข้อมูลเชิงสถิติของปริมาณน้ำฝนสะสมและเหตุการณ์ดินถล่มในอดีตนำมาสร้างเกณฑ์น้ำฝนสะสมวิกฤตสำหรับเฝ้าระวังและแจ้งเตือนภัยดินถล่ม ข้อมูลการคาดการณ์ปริมาณน้ำฝนล่วงหน้า ๗๒ ชั่วโมงโดยสถาบันสารสนเทศทรัพยากรน้ำและการเกษตร ได้นำมาวิเคราะห์ด้วยแบบจำลอง AP Model เพื่อคาดการณ์พื้นที่ที่จะติดตาม/เฝ้าระวังธรณีพิบัติภัยดินถล่มล่วงหน้า

• ปริมาณน้ำฝนที่วัดได้จากเครือข่ายเฝ้าระวังแจ้งเตือนธรณีพิบัติภัยในรอบ ๒๔ ชั่วโมง (๒๖ มิ.ย. ๖๒ เวลา ๐๗.๐๐ น. - ๒๗ มิ.ย. ๖๒ เวลา ๐๗.๐๐ น.)

| ภาค | จังหวัด / อำเภอ / ตำบล / หมู่บ้าน | | | | ข้อมูลปริมาณน้ำฝน (รอบ ๒๔ ชม.) | เครือข่ายฯ ทธ. (ผู้รายงาน) |
|------------------------|-----------------------------------|------------|--------------|---------------|-----------------------------------|-------------------------------|
| เหนือ | เชียงใหม่ | สะเมิง | แม่สลาย | ปางติ่ม | ท้องฟ้าโปร่ง ไม่มีฝนตก | นายยิ่ง กลิ่นอบ |
| | เชียงใหม่ | ฝาง | แม่งอน | ยาง | ท้องฟ้าโปร่ง ไม่มีฝนตก | นายรุ่งภพ ศิริเลิศมงคล |
| | อุตรดิตถ์ | ลับแล | แม่พูล | ผามูบ | ท้องฟ้ามีเมฆมาก ไม่มีฝนตก | นายฤทธิชัย ขำคง |
| | อุตรดิตถ์ | ท่าปลา | น้ำหมั้น | ทรายงาม | ท้องฟ้าโปร่ง ไม่มีฝนตก | นายประสิทธิ์ ทองหล่อ |
| | แพร่ | สูงเม่น | หัวฝาย | ทุ่งเจริญ | ท้องฟ้าครึ้ม ไม่มีฝนตก | นายเสียง ขาวนา |
| | ลำพูน | ลี้ | ศรีวิชัย | บารมีศรีวิชัย | ท้องฟ้าครึ้ม ไม่มีฝนตก | นายอุทร มีศรี |
| | น่าน | นาหมื่น | ปิงหลวง | ปิงหลวง | ท้องฟ้าครึ้ม ไม่มีฝนตก | นายบรรทม บุญขวัญ |
| | เชียงใหม่ | แม่แจ่ม | ท่าผา | ไร่ | ท้องฟ้าครึ้ม มีฝนตกปรอยๆ | นายพูน ไหวาง |
| ใต้ | ระนอง | ละอุ่น | บางแก้ว | บางแก้วน้อย | วัดปริมาณน้ำฝนได้ ๖๒ มม. | นายพันวิทย์ เพ็ชรศิริ |
| | ระนอง | กะเปอร์ | บ้านนา | แพรกซ้าย | วัดปริมาณน้ำฝนได้ ๓๐ มม. | นางสุชี จันทร์คร |
| | ชุมพร | พะโต๊ะ | ปากทรง | ตอตั้ง | วัดปริมาณน้ำฝนได้ ๘ มม. | นายธิเบก เทพศิริ |
| | สุราษฎร์ธานี | กาญจนดิษฐ์ | คลองสระ | เขาหินปูน | ท้องฟ้ามีเมฆมาก ไม่มีฝนตก | นางวันเพ็ญ ชิตสันเทีย |
| | กระบี่ | เขาพนม | หน้าเขา | เขาดิน | ท้องฟ้าครึ้ม มีฝนตกปรอยๆ | นางจิน แสงชูทอง |
| | นครศรีธรรมราช | พิปูน | พิปูน | หูนบ | ท้องฟ้าโปร่ง ไม่มีฝนตก | นายขันติชาติ ื่องอาจ |
| | สตูล | ทุ่งหว้า | ป่าแก่บ่อหิน | ทุ่งดินลุ่ม | ท้องฟ้าโปร่ง ไม่มีฝนตก | นายเชียร ชำนาญดง |
| | พังงา | กะปง | เหล | ช้างเขือ | ท้องฟ้าครึ้ม มีฝนตกปรอยๆ | นายจريت แสงทอง |
| ตะวันออก | ระยอง | แกลง | สองสลึง | ห้วยน้ำเขียว | วัดปริมาณน้ำฝนได้ ๒๕ มม. | นายสมศักดิ์ ภูตยา |
| | ปราจีนบุรี | นาดี | แก่งดินสอ | แก่งใหญ่ | ท้องฟ้าครึ้ม ไม่มีฝนตก | นายวิรัตน์ ศรีลาสร้อย |
| | ตราด | เขาสมิง | สะตอ | ตาพลาย | ท้องฟ้าครึ้ม ไม่มีฝนตก | นางสุวิช แจ่มมาลี |
| | ชลบุรี | ศรีราชา | หนองขาม | โค้งดารา | ท้องฟ้าครึ้ม มีฝนตกปรอยๆ | นายวิชาญ พันธวุศ |
| | สระแก้ว | วังน้ำเย็น | ทุ่งมหาเจริญ | คลองจระเข้ | ท้องฟ้าครึ้ม ไม่มีฝนตก | นางวิไล ชัยชาติ |
| กลาง | ประจวบคีรีขันธ์ | กุยบุรี | หาดขาม | รวมไทย | ท้องฟ้าครึ้ม ไม่มีฝนตก | นายสมชาย มณีวงษ์ |
| | กาญจนบุรี | ไทรโยค | วังกระแจะ | เขาช้าง | ท้องฟ้าครึ้ม ไม่มีฝนตก | นายคนัน เสตาสหัส |
| | สุพรรณบุรี | ด่านช้าง | ห้วยสน | ป่าสี | ท้องฟ้าครึ้ม ไม่มีฝนตก | นายสาย ภาษภักดี |
| | นครนายก | เมือง | สาริกา | เขานางบวช | ท้องฟ้าโปร่ง ไม่มีฝนตก | นายสมศักดิ์ ร้อยศรี |
| ตะวันออก เฉียงเหนือ | เลย | ด่านซ้าย | กกสะทอน | ห้วยมุ่น | วัดท้องฟ้าครึ้ม มีฝนตกปรอยๆ | นายมานิตย์ ศรีพรหม |
| | หนองบัวลำภู | สุวรรณคูหา | บ้านโคก | ต่างแคน | ท้องฟ้าโปร่ง ไม่มีฝน อากาศดี | นายเทวา จันทร์แห้ว |
| | อุดรธานี | น้ำโสม | น้ำโสม | แสงทองพัฒนา | ท้องฟ้าครึ้ม ไม่มีฝนตก | นายเสมียน คำใบ |
| | หนองคาย | สังคม | น้ำจี้ | ดงป่าเปลือย | ท้องฟ้าครึ้ม ไม่มีฝนตก | นายถวิล สีจางวาง |

หมายเหตุ : ศูนย์ปฏิบัติการธรณีพิบัติภัย ได้ประสานงานเครือข่ายเฝ้าระวังแจ้งเตือนธรณีพิบัติภัย จำนวน ๒๙ คน เพื่อรวบรวมข้อมูลในพื้นที่เพื่อจัดทำรายงานสถานการณ์ธรณีพิบัติภัยประจำวัน วันพฤหัสบดีที่ ๒๗ มิถุนายน ๒๕๖๒

ศูนย์ปฏิบัติการธรณีพิบัติภัย กองธรณีวิทยาสิ่งแวดล้อม
กรมทรัพยากรธรณี กระทรวงทรัพยากรธรรมชาติและสิ่งแวดล้อม
โทร ๐๒ ๖๒๑ ๙๗๐๓-๕ โทรสาร ๐๒ ๖๒๑ ๙๗๐๐
www.dmr.go.th