



# รายงานเหตุการณ์แผ่นดินไหวขนาด 6.4 บริเวณรัฐแคลิฟอร์เนีย ประเทศสหรัฐอเมริกา



## สถานการณ์

วันที่ 5 กรกฎาคม เวลา 00.33 น. ตามเวลาประเทศไทย เกิดแผ่นดินไหวขนาด 6.4 ที่ระดับความลึก 10.7 กิโลเมตร ศูนย์กลางแผ่นดินไหวใกล้กับเมืองริตจ์เครสต์ ทางตะวันตกของทะเลทรายโมฮาวี และอยู่ทางเหนือของนครลอสแอนเจลิสประมาณ 175 กิโลเมตร แผ่นดินไหวครั้งนี้เกิดอาฟเตอร์ช็อกความรุนแรงระดับ 2.5-4.6 รวมกว่า 159 ครั้ง (ที่มา :USGS)



ตำแหน่งการเกิดแผ่นดินไหวขนาด 6.4 อยู่ทางทิศตะวันตกเฉียงเหนือของนครลอสแอนเจลิส ประเทศสหรัฐอเมริกา (ที่มา : BBC News)

## สาเหตุ

แผ่นดินไหวขนาด 6.4 ในครั้งนี้ มีตำแหน่งการเกิดอยู่ใน Eastern California shear zone เป็นรอยเลื่อนตามแนวระดับ (shallow strike slip fault) บนแผ่นเปลือกโลกอเมริกาเหนือ ที่มีแนวการวางตัว NW-SE ในรูปแบบตามแนวระดับแบบเลื่อนขวา (right lateral strike slip fault)

การเกิดแผ่นดินไหวครั้งนี้สัมพันธ์กับการมุดตัวของแผ่นเปลือกโลกแปซิฟิก(Pacific plate) ลงใต้แผ่นเปลือกโลกอเมริกาเหนือ (North America plate) ด้วยอัตรา 48 มิลลิเมตรต่อปี (ที่มา : USGS)



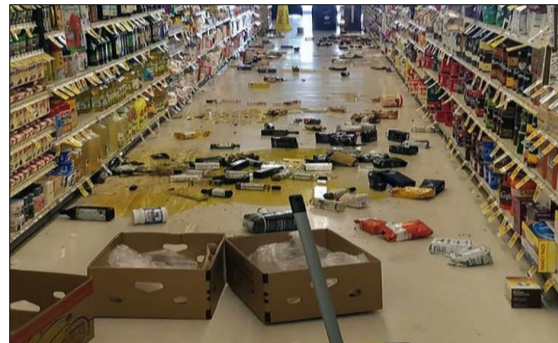
แผนที่แสดงตำแหน่งรอยเลื่อน และจุดการเกิดแผ่นดินไหว อยู่ทางทิศตะวันตกเฉียงเหนือของนครลอสแอนเจลิส ประเทศสหรัฐอเมริกา (ที่มา : USGS)

## ผลกระทบ และความเสียหาย

รายงานเบื้องต้น แรงสั่นสะเทือนสามารถรับรู้ได้ตั้งแต่ทะเลทรายโมฮาวี ไปจนถึงแนวชายฝั่งแปซิฟิก และประชาชนในนครลอสแอนเจลิส รู้สึกได้ถึงแรงสั่นสะเทือนเป็นเวลานานหลายนาที รายงานจาก นางเพ็กกี เบรตัน นายกเทศมนตรีเมืองริตจ์เครสต์ รายงานความเสียหายในเขตเมืองริตจ์เครสต์ เกิดเหตุเพลิงไหม้ ท่อแก๊สแตก และประชาชนได้รับบาดเจ็บจากวัตถุที่ตกหล่นจากอาคาร ทำให้มีผู้ได้รับบาดเจ็บจำนวนมาก แต่ยังไม่ได้รับรายงานผู้เสียชีวิต (ที่มา : LINE TODAY)



เจ้าหน้าที่กำลังช่วยดับเพลิงไหม้ (ที่มารูป : ไทยรัฐออนไลน์)



ความเสียหายที่เกิดจากแผ่นดินไหว (ที่มารูป : ไทยรัฐออนไลน์)