



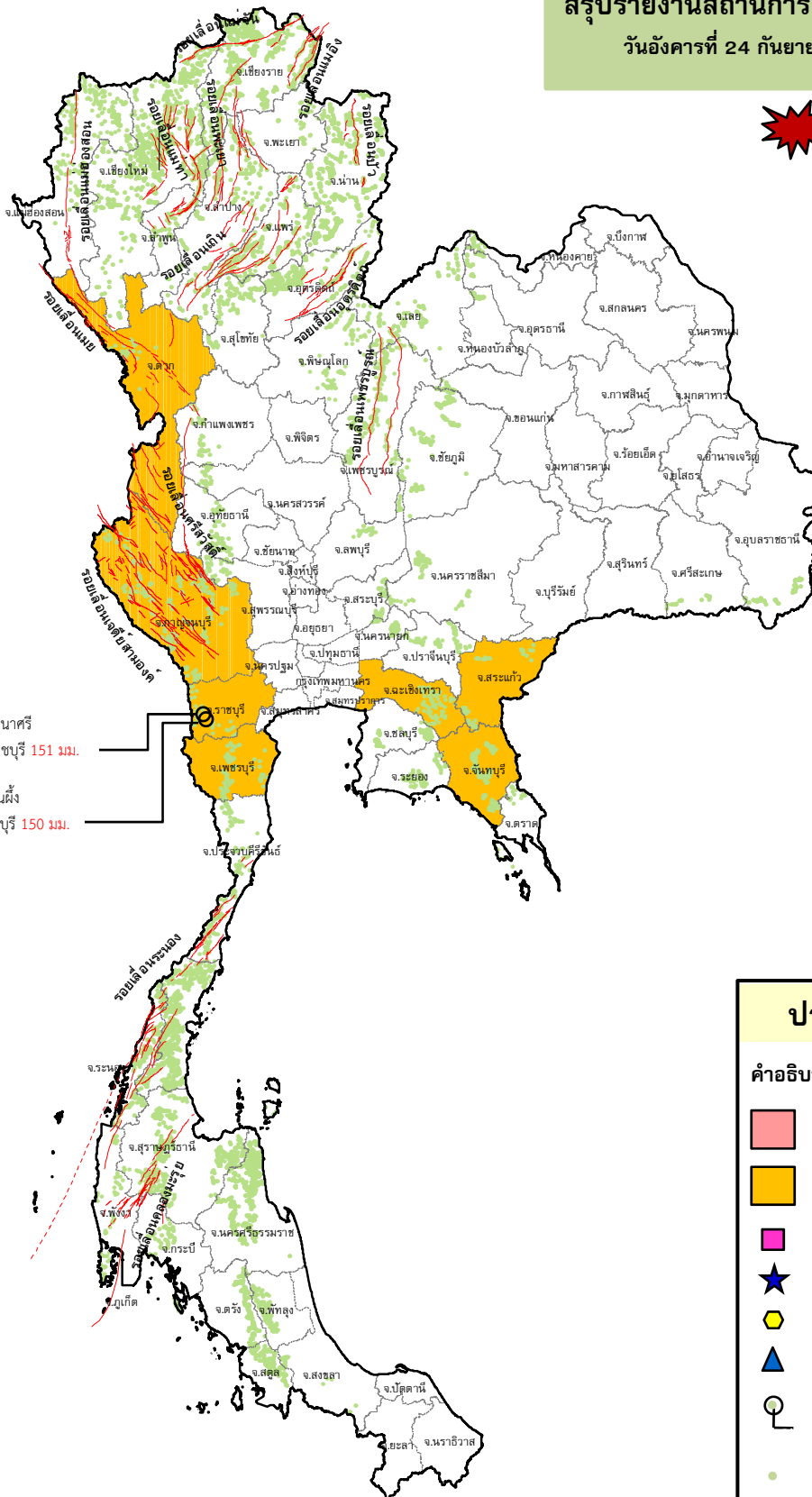
กรมทรัพยากรธรณี

สรุปรายงานสถานการณ์ธรณีพิบัติภัยประจำวัน

วันอังคารที่ 24 กันยายน 2562 เวลา 08.30 น.



ประกาศเฝ้าระวังดินถล่ม
กรมทรัพยากรธรณี



บ.ป่อหวี ต.ตะนาครี
อ.สวนผึ้ง จ.ราชบุรี 151 มม.
บ.ทุ่งแฝก ต.สวนผึ้ง
อ.สวนผึ้ง จ.ราชบุรี 150 มม.

ประเภทของภัยที่เกิด

คำอธิบายสัญลักษณ์

- พื้นที่ประกาศเฝ้าระวังดินถล่ม
- พื้นที่คาดการณ์ปริมาณน้ำฝนที่อาจก่อให้เกิดดินถล่ม (7)
- ดินถล่ม/ดินไหล/หินร่วง/รอยแยก
- ★ จุดเหนือศูนย์เกิดแผ่นดินไหว
- สึนามิ
- ▲ หลุมยุบ/ดินทรุดตัว
- ปริมาณน้ำฝนในพื้นที่เสี่ยงภัยมากกว่า 100 มม. ขึ้นไป (2)
- อาสาสมัครเครือข่ายวัดปริมาณน้ำฝนของกรมทรัพยากรธรณี
- รอยเลื่อนมีพลัง



รายงานสถานการณ์ธรณีพิบัติภัยประจำวัน
วันอังคารที่ ๒๔ กันยายน พ.ศ.๒๕๖๒ เวลา ๐๘.๓๐ น.



๑. ประกาศกรมทรัพยากรธรณี

- ไม่มี

๒. ธรณีพิบัติภัยภายในประเทศ รอบ ๒๔ ชั่วโมง

๒.๑ ดินถล่มน้ำป่าไหลหลาก ดินไหล หินร่วง รอยแยก และหลุมยุบ

- น้ำป่าไหลหลาก : จังหวัดสระแก้ว วานนี้ (๒๓ ก.ย. ๖๒) ผู้สื่อข่าวรายงานเหตุการณ์น้ำป่าไหลหลากในพื้นที่บ้านหันทราย ตำบลหันทราย อำเภออรัญประเทศ จังหวัดสระแก้ว โดยนายสวณิต สุริยกุล ณ อยุธยา นายอำเภออรัญประเทศ พร้อมด้วย นายศักดิ์สิทธิ์ ธนจำรัส กำนันตำบลหันทราย และผู้นำชุมชนต่าง ๆ นั่งรถยนต์ไถนาลุยน้ำเข้าสำรวจพื้นที่น้ำท่วมในพื้นที่ที่ได้รับผลกระทบจากปริมาณน้ำฝนที่ตกติดต่อกันมาเป็นเวลา ๒ วัน ส่งผลทำให้ปริมาณน้ำฝนจากเทือกเขาอีตง และเทือกเขาพรมสุวรรณ ไหลลงมายังพื้นที่ ตำบลหันทราย จนเกิดน้ำท่วมฉับพลันหลายหมู่บ้าน ทั้งนี้ จากการสำรวจเบื้องต้นพบว่า มีบ้านเรือนชาวบ้านในพื้นที่ ม.๑, ม.๒, ม.๕ และ ม.๖ ตำบลหันทราย ได้รับผลกระทบ บ้านเรือนหลายถูกน้ำท่วมชั้นล่างจนไม่สามารถอยู่อาศัยได้ เจ้าหน้าที่ต้องช่วยกันขนย้ายเก็บข้าวของที่มีค่าขึ้นไปไว้ชั้นบน และน้ำได้ท่วมเส้นทางตามถนน ซอยของหมู่บ้าน ระดับน้ำสูง ตั้งแต่ ๑๐-๗๐ ซม. ทำให้ชาวบ้านและเด็กนักเรียนเดินทางออกจากบ้านด้วยความลำบาก (ที่มา : <https://www.thairath.co.th>)

๒.๒ แผ่นดินไหว

- ไม่มี

๓. ธรณีพิบัติภัยทั่วโลก รอบ ๒๔ ชั่วโมง ที่มีผลกระทบรุนแรง (ดินถล่ม ภูเขาไฟระเบิด แผ่นดินไหว สึนามิ หลุมยุบและอื่นๆ)

- ไม่มี

๔. พื้นที่ติดตามและเฝ้าระวังสถานการณ์ธรณีพิบัติภัยดินถล่มและน้ำป่าไหลหลากของกรมทรัพยากรธรณี

- เนื่องจากในพื้นที่เสี่ยงภัยดินถล่ม มีฝนตกอย่างต่อเนื่อง โดยเฉพาะในบริเวณพื้นที่จังหวัดกาญจนบุรี ราชบุรี และสระแก้ว ศูนย์ปฏิบัติการธรณีพิบัติภัย จึงได้ทำการเฝ้าระวังและติดตามสถานการณ์ธรณีพิบัติภัยดินถล่มและน้ำป่าไหลหลากเป็นพิเศษ และจะทำการแจ้งอาสาสมัครเครือข่ายในพื้นที่เสี่ยงภัยต่อไป

๕. แนวทางการบริหาร

กรณีสถานการณ์ปกติ

- กรมทรัพยากรธรณี ร่วมกับหน่วยงานต่างๆ ที่เกี่ยวข้องดำเนินการติดตามสถานการณ์อย่างต่อเนื่องสม่ำเสมอ เพื่อให้พร้อมสำหรับการแลกเปลี่ยนและสนับสนุนข้อมูลด้านการบริหารจัดการพิบัติภัยของแต่ละหน่วยงาน และเป็นการช่วยบรรเทาและลดผลกระทบจากพิบัติภัยที่อาจเกิดขึ้นต่อชีวิตและทรัพย์สินของประชาชนอีกทางหนึ่ง
- หน่วยงานที่เกี่ยวข้องเตรียมความพร้อมเพื่อรับมือกับสถานการณ์ที่อาจเกิดขึ้นได้อย่างทัน่วงที
- แจ้งข้อมูล/ข่าวสาร/รายงาน อย่างสม่ำเสมอ

ข้อมูลสนับสนุนที่ใช้ในการวิเคราะห์ ติดตามและเฝ้าระวังธรณีพิบัติภัยดินถล่ม ศูนย์ปฏิบัติการธรณีพิบัติภัย มีดังนี้

• สภาพอากาศ (กรมอุตุนิยมวิทยา)

- พยากรณ์อากาศ ๒๔ ชั่วโมงข้างหน้า บริเวณภาคกลางตอนล่าง ภาคตะวันออก ภาคใต้ตอนบน รวมทั้งกรุงเทพมหานครและปริมณฑล ยังคงมีฝนตกต่อเนื่อง และมีฝนตกหนักบางแห่งในบริเวณภาคใต้ ขอให้ประชาชนในพื้นที่เสี่ยงภัยบริเวณดังกล่าวระวังอันตรายจากฝนที่ตกหนักและฝนที่ตกสะสมไว้ด้วย ส่วนบริเวณภาคเหนือและภาคตะวันออกเฉียงเหนือ มีฝนลดลง และอุณหภูมิจะลดลง ๑-๓ องศาเซลเซียสสำหรับทะเลอันดามันและอ่าวไทยมีคลื่นสูง ๑-๒ เมตร บริเวณที่มีฝนฟ้าคะนองคลื่นสูงมากกว่า ๒ เมตร ชาวเรือควรเดินเรือด้วยความระมัดระวังโดยหลีกเลี่ยงการเดินเรือบริเวณที่มีฝนฟ้าคะนอง

ลักษณะสำคัญทางอุตุนิยมวิทยา บริเวณความกดอากาศสูงกำลังปานกลางจากประเทศจีนได้แผ่ลงมาปกคลุมภาคเหนือ ภาคตะวันออกเฉียงเหนือ ภาคกลางตอนบน และทะเลจีนใต้ ในขณะที่ร่องมรสุมพาดผ่านภาคใต้ตอนบนและอ่าวไทย ลักษณะเช่นนี้ทำให้บริเวณภาคกลางตอนล่าง ภาคใต้ และภาคตะวันออกยังคงมีฝนตกต่อเนื่อง และมีฝนตกหนักบางแห่ง สำหรับมรสุมตะวันตกเฉียงใต้ยังคงพัดปกคลุมทะเลอันดามัน ภาคใต้ และอ่าวไทยตอนบน ทำให้คลื่นลมบริเวณทะเลอันดามันตอนบนและอ่าวไทยตอนบนมีกำลังปานกลาง

- ปริมาณน้ำฝนสูงสุดวัดได้ที่อำเภอเมือง จังหวัดนครนายก ๓๐.๕ มม. (ที่มา : กรมอุตุนิยมวิทยา)

• พื้นที่คาดการณ์ปริมาณน้ำฝนที่อาจก่อให้เกิดดินถล่มล่วงหน้า ๓ วัน จากแบบจำลองพื้นที่อ่อนไหวต่อดินถล่มแบบพลวัต (AP Model) สำหรับศูนย์ปฏิบัติการธรณีพิบัติภัย

- จังหวัดตาก กาญจนบุรี ราชบุรี ฉะเชิงเทรา จันทบุรี ปราจีนบุรี สระแก้ว /เผ่าระวังในระยะ ๑-๒ วัน

หมายเหตุ AP Model เป็นการวิเคราะห์ข้อมูลเชิงสถิติของปริมาณน้ำฝนสะสมและเหตุการณ์ดินถล่มในอดีตนำมาสร้างเกณฑ์น้ำฝนสะสมวิกฤตสำหรับเผ่าระวังและแจ้งเตือนภัยดินถล่ม ข้อมูลการคาดการณ์ปริมาณน้ำฝนล่วงหน้า ๗๒ ชั่วโมงโดยสถาบันสารสนเทศทรัพยากรน้ำและการเกษตร ได้นำมาวิเคราะห์ด้วยแบบจำลอง AP Model เพื่อคาดการณ์พื้นที่ที่จะติดตาม/เผ่าระวังธรณีพิบัติภัยดินถล่มล่วงหน้า

• ปริมาณน้ำฝนที่วัดได้จากเครือข่ายเผ่าระวังแจ้งเตือนธรณีพิบัติภัยในรอบ ๒๔ ชั่วโมง (๒๓ ก.ย. ๖๒ เวลา ๐๗.๐๐ น. - ๒๔ ก.ย. ๖๒ เวลา ๐๗.๐๐ น.)

ภาค	จังหวัด / อำเภอ / ตำบล / หมู่บ้าน				ข้อมูลปริมาณน้ำฝน (รอบ ๒๔ ชม.)	เครือข่ายฯ ทร. (ผู้รายงาน)
เหนือ	เชียงใหม่	สะเมิง	แม่สาบ	ปางติ่ม	ท้องฟ้าแจ่มใส อากาศเย็น	นายยิ่ง กลิ่นอบ
	เชียงใหม่	ฝาง	แม่คะ	แม่คะ	ท้องฟ้าแจ่มใส อากาศเย็น	นายโกมล ศิริวงศ์
	เชียงใหม่	ฝาง	แม่งอน	หนองขวาง	ท้องฟ้าแจ่มใส อากาศเย็น	นายชานน สุภานาม
	อุตรดิตถ์	ท่าปลา	หาดล้า	คลองขมภู	ท้องฟ้าโปร่ง อากาศดี	นายอัครเดช ทิพย์ราช
	อุตรดิตถ์	ท่าปลา	น้ำหมั้น	วังหัวดอย	ท้องฟ้าโปร่ง อากาศดี	นายจรัส แก้วมหาดไทย
	อุตรดิตถ์	ท่าปลา	น้ำหมั้น	น้ำลี	ท้องฟ้าแจ่มใส อากาศเย็น	นายสุทิน พันธุ์ห้วยเสียม
	อุตรดิตถ์	พิชัย	ท่าสัก	เต่าไห	ท้องฟ้าโปร่ง อากาศดี	นายวิชัย วิชัยชตะ
	ลำปาง	เมืองปาน	ทุ่งกวาว	ปลายนา	ท้องฟ้าโปร่ง อากาศเย็น	นายกมล สุภาพ
	เพชรบูรณ์	เมือง	ตะเบา	มิตรใหม่	ท้องฟ้าครึ้ม ไม่มีฝน	นายเค็ม ธรรมมัง
	เชียงราย	แม่สรวย	วาวี	วาวี	ท้องฟ้าแจ่มใส อากาศเย็น	นายสมชาย รักยอดยิ่ง
เชียงราย	แม่สรวย	วาวี	ดอยช้าง	ท้องฟ้าแจ่มใส อากาศเย็น	นายชาญชัย พิชัยเลิศ	
ใต้	นครศรีธรรมราช	พิปูน	พิปูน	หูนบ	วัดปริมาณน้ำฝนได้ ๓ มม.	นายขันติชาติ องอาจ
	พังงา	กะปง	เหล	ช้างเขือ	ท้องฟ้ามีดครึ้ม ไม่มีฝนตก	นายจริต แสงทอง
	สุราษฎร์ธานี	กาญจนดิษฐ์	คลองสระ	เขาพนม	ท้องฟ้ามีดครึ้ม ไม่มีฝนตก	นายจักรพงษ์ สุขกลิ่น
	สตูล	มะนัง	ปาล์มพัฒนา	มะนัง	ท้องฟ้ามีดครึ้ม มีเมฆมาก	นายศุภโชค หมุนมิตร
	ตรัง	นาโยง	ช่อง	ไสขนุน	ท้องฟ้ามีดครึ้ม มีเมฆมาก	นายณรงค์ แก้วยอด
	สุราษฎร์ธานี	คีรีรัฐนิคม	น้ำหัก	ปากพาย	ท้องฟ้าแจ่มใส ไม่มีฝน	นายชนกพงษ์ ภูท้ายกล้า
กระบี่	เขาพนม	เขาพนม	หนองน้ำแดง	ท้องฟ้าแจ่มใส ไม่มีฝน	นายสมปอง ชูเชื้อ	
ตะวันออก	สระแก้ว	วังน้ำเย็น	ทุ่งมหาเจริญ	คลองจระเข้	วัดปริมาณน้ำฝนได้ ๔๐ มม.	นางวิไล ชัยชาติ
	ปราจีนบุรี	นาดี	แก่งดินสอ	แก่งใหญ่	วัดปริมาณน้ำฝนได้ ๓๑ มม.	นายวิรัตน์ ศรีลาสร้อย
	ชลบุรี	บ่อทอง	พลวงทอง	เขาใหญ่	วัดปริมาณน้ำฝนได้ ๓๐ มม.	นายประภาส แซ่อึ้ง
	จันทบุรี	ขลุง	ซึ้ง	ซึ้งบน	ท้องฟ้าโปร่ง ไม่มีฝนตก	นายสงัด เมธวัน
	ระยอง	บ้านค่าย	ชากบก	บึงต้นชัน	ท้องฟ้าโปร่ง ไม่มีฝนตก	นายบุญญา รอดมา
กลาง	ราชบุรี	สวนผึ้ง	ตะนาวศรี	บ่อหวี	วัดปริมาณน้ำฝนได้ ๑๕๑ มม.	นายทองเต็ม ทุรินตะวีริยะ
	ราชบุรี	สวนผึ้ง	สวนผึ้ง	ทุ่งแฝก	วัดปริมาณน้ำฝนได้ ๑๕๐ มม.	นายประชุม เรืองเดช
	กาญจนบุรี	ด่านมะขามเตี้ย	ด่านมะขามเตี้ย	พุก ráง	วัดปริมาณน้ำฝนได้ ๔๐ มม.	นายโกมิน ม้วนพอ
	กาญจนบุรี	ด่านมะขามเตี้ย	จรเข้เผือก	ไทรทอง	ท้องฟ้าครึ้ม ฝนตกปรอยๆ	นางกาญจนา เอื้อจิตรทวี
ตะวันออก เฉียงเหนือ	นครราชสีมา	ปากช่อง	หมูสี	ท่าช้างใต้	วัดปริมาณน้ำฝนได้ ๗๐ มม.	นายบุญมี สารระมุ
	นครราชสีมา	ปากช่อง	หมูสี	ทต.หมูสี	วัดปริมาณน้ำฝนได้ ๕๘ มม.	นายประเชิญ คุณหัวโตน
	นครราชสีมา	ปักธงชัย	สะแกราษ	ใหม่สะแกราษ	วัดปริมาณน้ำฝนได้ ๓๕ มม.	นายสมบัติ พันธุ์สำโรง
	ชัยภูมิ	หนองบัวแดง	วังขมภู	โคกกรวด	ท้องฟ้าโปร่ง ไม่มีฝนตก	นางสมปอง วงศ์ภาพ
	นครราชสีมา	สีคิ้ว	คลองไผ่	ซับสีลาทอง	ท้องฟ้าครึ้ม ฝนตกเล็กน้อย	นางเกษมศรี อุทัยรัตน์
	เลย	ภูเรือ	ท่าศาลา	สำราญ	อากาศเย็น มีหมอกตอนเช้า	นายกิตติ จำปานิล

หมายเหตุ : ศูนย์ปฏิบัติการธรณีพิบัติภัย ได้ประสานงานเครือข่ายเผ่าระวังแจ้งเตือนธรณีพิบัติภัย จำนวน ๓๓ คน เพื่อรวบรวมข้อมูลในพื้นที่เพื่อจัดทำรายงานสถานการณ์ธรณีพิบัติภัยประจำวันวันอังคารที่ ๒๔ กันยายน พ.ศ.๒๕๖๒