



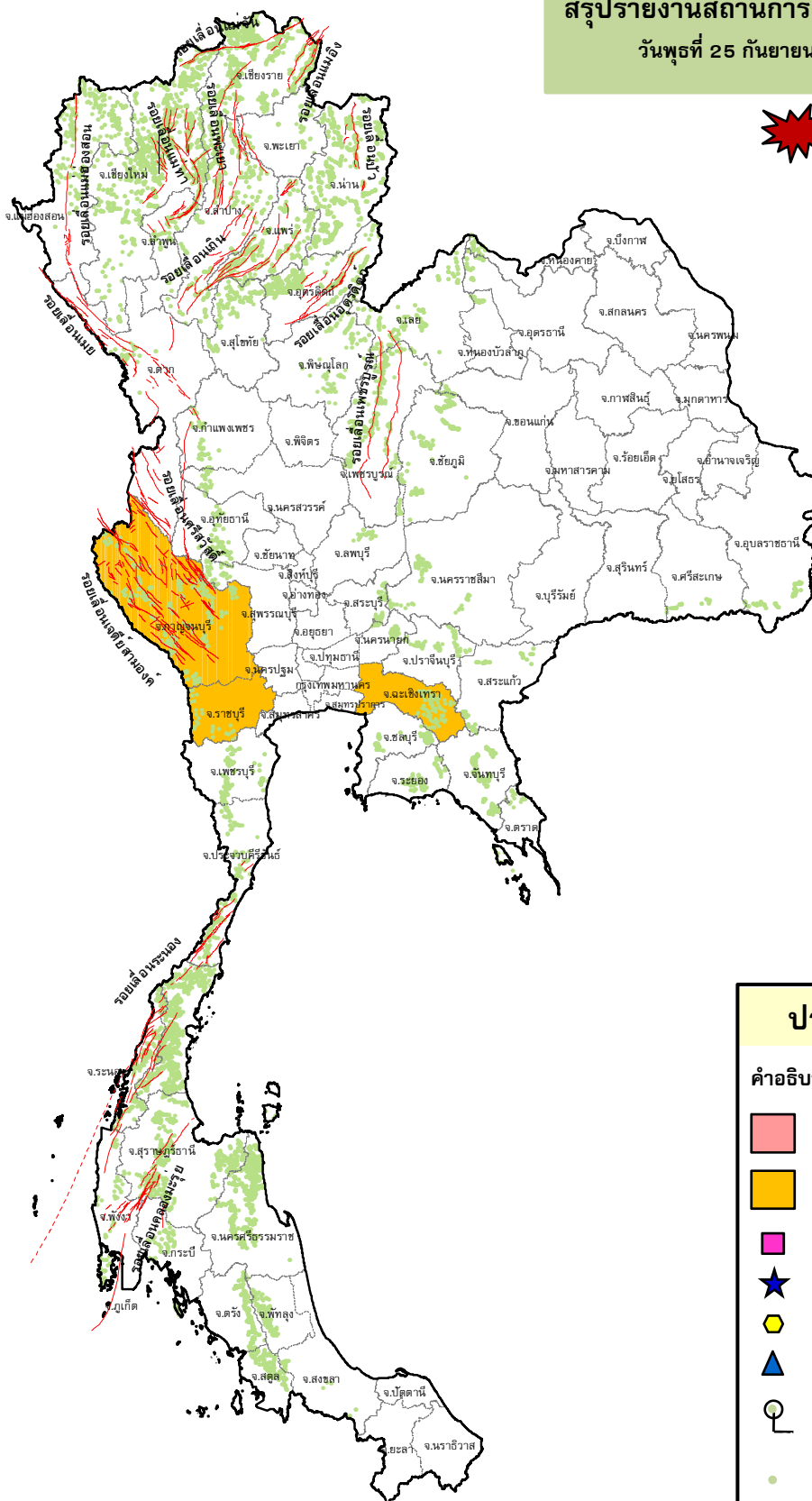
กรมทรัพยากรธรณี

สรุปรายงานสถานการณ์ธรณีพิบัติภัยประจำวัน

วันที่ 25 กันยายน 2562 เวลา 08.30 น.





ประกาศเฝ้าระวังดินถล่ม
กรมทรัพยากรธรณี



ประเภทของภัยที่เกิด

คำอธิบายสัญลักษณ์

-  พื้นที่ประกาศเฝ้าระวังดินถล่ม
-  พื้นที่คาดการณ์ปริมาณน้ำฝนที่อาจก่อให้เกิดดินถล่ม (3)
-  ดินถล่ม/ดินไหล/หินร่วง/รอยแยก
-  จุดเหนือศูนย์เกิดแผ่นดินไหว
-  สึนามิ
-  หลุมยุบ/ดินทรุดตัว
-  ปริมาณน้ำฝนในพื้นที่เสี่ยงภัยมากกว่า 100 มม. ขึ้นไป
-  อาสาสมัครเครือข่ายวัดปริมาณน้ำฝนของกรมทรัพยากรธรณี
-  รอยเลื่อนมีพลัง



รายงานสถานการณ์ธรณีพิบัติภัยประจำวัน
วันที่ ๒๕ กันยายน พ.ศ.๒๕๖๒ เวลา ๐๘.๓๐ น.



๑. ประกาศกรมทรัพยากรธรณี

- ไม่มี

๒. ธรณีพิบัติภัยภายในประเทศ รอบ ๒๔ ชั่วโมง

๒.๑ ดินถล่มน้ำป่าไหลหลาก ดินไหล หินร่วง รอยแยก และหลุมยุบ

- น้ำป่าไหลหลาก : จังหวัดราชบุรี วานนี้ (๒๕ ก.ย. ๖๒) เกิดฝนตกหนักทำให้น้ำป่าจากเทือกเขาตะนาวศรีไหลหลากท่วมชุมชนริมฝั่งอำเภอสวนผึ้ง โดยน้ำป่าไหลหลากอย่างรวดเร็วและเอ่อท่วมชุมชนริมฝั่งแม่น้ำภาษี หน้าวัดท่ามะขาม ตำบลตะนาวศรี รวมทั้งแหล่งท่องเที่ยวตลาดน้ำ "โอ๊ะป่อย-โอ๊ะเม็ก" ซึ่งเป็นตลาดเชิงท่องเที่ยวที่ของชาวไทยเชื้อสายกะเหรี่ยงถูกน้ำป่าพัดร้านค้าและสิ่งปลูกสร้างที่เป็นเอกลักษณ์เสียหาย ไม่สามารถเปิดทำการได้ และปิดประกาศห้ามลงเล่นน้ำเด็ดขาด เนื่องจากมีกระแสน้ำไหลแรงขณะเดียวกันตลาดโอ๊ะเม็ก ห่างจากตลาดโอ๊ะป่อยประมาณ ๘๐๐ เมตร ร้านถูกน้ำพัดเสียหายเช่นกัน ชาวบ้านส่วนใหญ่ขนย้ายสิ่งของขึ้นบนที่สูงไว้ก่อนหน้าแล้ว นอกจากนี้ ยังมีดินไหลตัวลงมาตามเส้นทางเป็นช่วง ๆ (ที่มา : สำนักข่าวไทย)

๒.๒ แผ่นดินไหว

- ไม่มี

๓. ธรณีพิบัติภัยทั่วโลก รอบ ๒๔ ชั่วโมง ที่มีผลกระทบต่อรุนแรง (ดินถล่ม ภูเขาไฟระเบิด แผ่นดินไหว สึนามิ หลุมยุบและอื่นๆ)

- วานนี้ (๒๕ ก.ย. ๖๒) เวลา ๑๘.๐๑ น. เกิดแผ่นดินไหวขนาด ๕.๖ ที่ระดับความลึก ๑๐ กิโลเมตร บริเวณรัฐ Khyber Pakhtunkhwa เมือง Mirpur City รัฐ Azad Kashmir และ เมือง Jhelum ทางตะวันออกเฉียงใต้ใกล้กับเมือง Lahore ประเทศปากีสถาน แรงสั่นสะเทือนสามารถรับรู้ได้ในหลายพื้นที่ทั่วประเทศ และส่งผลให้อาคารบ้านเรือนพังถล่ม ถนนเกิดรอยแยกพังทลายรถยนต์จำนวนมากได้รับความเสียหาย ต้นไม้และเสาไฟฟ้าหักโค่น เบื้องต้นมีรายงานผู้เสียชีวิตอย่างน้อย ๕๐ ราย และได้รับบาดเจ็บอีกกว่า ๗๐๐ คน โดยเมืองมีร์ปุระ (Mirpur) ในแคว้นแคชเมียร์ในส่วนของความปกครองของปากีสถาน เป็นหนึ่งในพื้นที่ที่ได้รับความเสียหายมากที่สุด (ที่มา : USGS, Manager online)

๔. พื้นที่ติดตามและเฝ้าระวังสถานการณ์ธรณีพิบัติภัยดินถล่มและน้ำป่าไหลหลากของกรมทรัพยากรธรณี

- เนื่องจากในพื้นที่เสี่ยงภัยดินถล่ม มีฝนตกอย่างต่อเนื่อง โดยเฉพาะในบริเวณพื้นที่จังหวัดกาญจนบุรี ราชบุรี และฉะเชิงเทรา ศูนย์ปฏิบัติการธรณีพิบัติภัย จึงได้ทำการเฝ้าระวังและติดตามสถานการณ์ธรณีพิบัติภัยดินถล่มและน้ำป่าไหลหลากเป็นพิเศษ และจะทำการแจ้งอาสาสมัครเครือข่ายในพื้นที่เสี่ยงภัยต่อไป

๕. แนวทางการบริหาร

กรณีสถานการณ์ปกติ

- กรมทรัพยากรธรณี ร่วมกับหน่วยงานต่างๆ ที่เกี่ยวข้องดำเนินการติดตามสถานการณ์อย่างต่อเนื่องสม่ำเสมอเพื่อให้พร้อมสำหรับการแลกเปลี่ยนและสนับสนุนข้อมูลด้านการบริหารจัดการพิบัติภัยของแต่ละหน่วยงาน และเป็นการช่วยบรรเทาและลดผลกระทบจากพิบัติภัยที่อาจเกิดขึ้นต่อชีวิตและทรัพย์สินของประชาชนอีกทางหนึ่ง
- หน่วยงานที่เกี่ยวข้องเตรียมความพร้อมเพื่อรับมือกับสถานการณ์ที่อาจเกิดขึ้นได้อย่างทันทั่วทั้ง
- แจ้งข้อมูล/ข่าวสาร/รายงาน อย่างสม่ำเสมอ

ข้อมูลสนับสนุนที่ใช้ในการวิเคราะห์ ติดตามและเฝ้าระวังธรณีพิบัติภัยดินถล่ม ศูนย์ปฏิบัติการธรณีพิบัติภัย มีดังนี้

• สภาพอากาศ (กรมอุตุนิยมวิทยา)

- พยากรณ์อากาศ ๒๔ ชั่วโมงข้างหน้า บริเวณประเทศไทยมีฝนลดลง เว้นแต่บริเวณภาคใต้จะมีฝนมากกว่าภาคอื่น ส่วนภาคเหนือ และภาคตะวันออกเฉียงเหนือ อุณหภูมิจะลดลงอีก ๑-๒ องศาเซลเซียส

ลักษณะสำคัญทางอุตุนิยมวิทยา บริเวณความกดอากาศสูงกำลังปานกลางจากประเทศจีนได้แผ่ลงมาปกคลุมประเทศไทยตอนบน และทะเลจีนใต้ ในขณะที่ ร่องมรสุมพาดผ่านภาคใต้ตอนล่างและอ่าวไทย ลักษณะเช่นนี้ทำให้ภาคใต้ยังคงมีฝนตกต่อเนื่องสำหรับมรสุมตะวันตกเฉียงใต้ยังคงพัดปกคลุมทะเลอันดามัน ภาคใต้ และอ่าวไทยตอนบน ทำให้คลื่นลมบริเวณทะเลอันดามันตอนบน และอ่าวไทยตอนบน มีกำลังปานกลาง

- ปริมาณน้ำฝนสูงสุดวัดได้ที่เมืองพัทธยา อำเภอบางละมุง จังหวัดชลบุรี ๒๐.๗ มม. (ที่มา : กรมอุตุนิยมวิทยา)

• พื้นที่คาดการณ์ปริมาณน้ำฝนที่อาจก่อให้เกิดดินถล่มล่วงหน้า ๓ วัน จากแบบจำลองพื้นที่อ่อนไหวต่อดินถล่มแบบพลวัต(AP Model) สำหรับศูนย์ปฏิบัติการธรณีพิบัติภัย

- จังหวัดกาญจนบุรี ราชบุรี และฉะเชิงเทรา /เผ่าระวังในระยะ ๑-๒ วันนี้

หมายเหตุ AP Model เป็นการวิเคราะห์ข้อมูลเชิงสถิติของปริมาณน้ำฝนสะสมและเหตุการณ์ดินถล่มในอดีตนำมาสร้างเกณฑ์น้ำฝนสะสมวิกฤตสำหรับเผ่าระวังและแจ้งเตือนภัยดินถล่ม ข้อมูลการคาดการณ์ปริมาณน้ำฝนล่วงหน้า ๗๒ ชั่วโมงโดยสถาบันสารสนเทศทรัพยากรน้ำและการเกษตร ได้นำมาวิเคราะห์ด้วยแบบจำลอง AP Model เพื่อคาดการณ์พื้นที่ที่จะติดตาม/เผ่าระวังธรณีพิบัติภัยดินถล่มล่วงหน้า

• ปริมาณน้ำฝนที่วัดได้จากเครือข่ายเผ่าระวังแจ้งเตือนธรณีพิบัติภัยในรอบ ๒๔ ชั่วโมง (๒๔ ก.ย. ๖๒ เวลา ๐๗.๐๐ น. - ๒๕ ก.ย. ๖๒ เวลา ๐๗.๐๐ น.)

ภาค	จังหวัด / อำเภอ / ตำบล / หมู่บ้าน				ข้อมูลปริมาณน้ำฝน (รอบ ๒๔ ชม.)	เครือข่ายฯ ทธ. (ผู้รายงาน)
เหนือ	เชียงราย	แม่สรวย	ศรีถ้อย	ทองทิพย์	ท้องฟ้าโปร่ง อากาศเย็น	นายเฉลียว อินธา
	เชียงราย	แม่สรวย	วาวี	แสนเจริญ	ท้องฟ้าโปร่ง อากาศเย็น	นายอาชู จูเปาะ
	น่าน	บ่อเกลือ	บ่อเกลือใต้	นาขาม	ท้องฟ้าโปร่ง อากาศดี	นายสิทธิร สุขแดง
	น่าน	ปัว	สถาน	สันติสุข	ท้องฟ้าโปร่ง อากาศดี	นายประจวบ ปาละ
	อุตรดิตถ์	ท่าปลา	หาดล้า	คลองขมภู	ท้องฟ้าโปร่ง อากาศดี	นายอัครเดช ทิพย์ราช
	เชียงใหม่	สะเมิง	แม่สาบ	ปางเตม	ท้องฟ้าโปร่ง อากาศเย็น	นายอภัย กลิ่นอบ
	กำแพงเพชร	คลองลาน	คลองน้ำไหล	ใหม่ศรีสุวรรณ	ท้องฟ้าโปร่ง อากาศเย็น	นายบุญรอด บุญมาสอน
	นครสวรรค์	แม่เปิน	แม่เปิน	แม่กะสี	ท้องฟ้าโปร่ง มีแดดออก	นายชาญชัย โพธิ์ชัย
ใต้	นครศรีธรรมราช	นบพิตำ	นบพิตำ	โรงเหล็ก	วัดปริมาณน้ำฝนได้ ๖๐ มม.	นายโชคดี รัตนนา
	นครศรีธรรมราช	นบพิตำ	นบพิตำ	ทุ่งโน	วัดปริมาณน้ำฝนได้ ๔๘ มม.	นายสมศักดิ์ เท็ชรเจริญ
	นครศรีธรรมราช	พิปูน	พิปูน	หุบ	วัดปริมาณน้ำฝนได้ ๙ มม.	นายขันธ์ชาติ องอาจ
	นครศรีธรรมราช	ท่าศาลา	สระแก้ว	โคกตะเคียน	ท้องฟ้าครึ้ม ฝนตกหนัก	นายพิสณฑ์ สายทอง
	นครศรีธรรมราช	ท่าศาลา	ดลิ่งชัน	ชะอม	ท้องฟ้าครึ้ม ฝนตกหนัก	นางฉัตรวิ ศิริรัตน์
	สุราษฎร์ธานี	คีรีรัฐนิคม	น้ำหัก	ปากพาย	ท้องฟ้าแจ่มใส ไม่มีฝน	นายชนกพงษ์ ภูท้ายกล้า
	สุราษฎร์ธานี	กาญจนดิษฐ์	คลองสระ	เขาพนม	ท้องฟ้าครึ้ม ฝนตกปานกลาง	นายจักรพงษ์ สุขกลิ่น
	พังงา	กะปง	เหล	ช้างเขือ	ท้องฟ้ามีดครึ้ม ไม่มีฝนตก	นายจิรุต แสงทอง
	พังงา	คุระบุรี	แม่นางขาว	ทับช้าง	ท้องฟ้าโปร่ง ไม่มีฝนตก	นายเปลี่ยน คงบุรี
	ตรัง	ปะเหลียน	ลิพัง	ท่าคลอง	ท้องฟ้าโปร่ง มีแดดออก	นายวิเชียร ชัยศิริ
	สงขลา	รัตภูมิ	เขาพระ	บนควน	ท้องฟ้าหิ้ว ไม่มีฝนตก	นางวรรณณี หลงฮัน
	ชุมพร	หลังสวน	บ้านควน	เขาวอ	ท้องฟ้ามีดครึ้ม ไม่มีฝนตก	นายวิสุทธิ์ คงภักดี
ตะวันออก	ปราจีนบุรี	นาดี	แก่งดินสอ	แก่งใหญ่	ท้องฟ้าแจ่มใส ไม่มีฝน	นายวิรัตน์ ศรีลาสร้อย
	ชลบุรี	ศรีราชา	หนองขาม	โค้งคารา	ท้องฟ้าแจ่มใส ไม่มีฝน	นายวิชาญ พันธุเวศ
	ชลบุรี	บ่อทอง	พลวงทอง	เขาใหญ่	ท้องฟ้าแจ่มใส ไม่มีฝน	นายประภาส แซ่อึ้ง
	ตราด	เขาสมิง	สะตอ	ตาพลาย	ท้องฟ้าโปร่ง มีแดดออก	นายสุวิชัย แจ่มมาลี
	ระยอง	เขาชะเมา	ห้วยทับมอญ	คลองหิน	ท้องฟ้าโปร่ง มีแดดออก	นางรพีพร ลิขานานนท์
กลาง	ราชบุรี	สวนผึ้ง	สวนผึ้ง	ทุ่งแฝก	ท้องฟ้าครึ้ม ฝนตกปรอยๆ	นางประทุม เรืองเดช
	ราชบุรี	สวนผึ้ง	ตะนาวศรี	หัวน้ำหนัก	ท้องฟ้าครึ้ม ฝนตกปรอยๆ	นายพิณโย จำปาทอง
	กาญจนบุรี	ทองผาภูมิ	ท่าขนุน	อู่ล่อง	ท้องฟ้าโปร่ง อากาศดี	นายพงษ์ศักดิ์ ชุมแสง
	ประจวบคีรีขันธ์	บางสะพาน	ร้อนทอง	คลองเพลิน	ท้องฟ้าโปร่ง อากาศดี	นางสาคร สร้อยลา
ตะวันออก เฉียงเหนือ	ขอนแก่น	ภูผามาน	วังสาว	โนนเตาเหล็ก	ท้องฟ้าโปร่ง อากาศเย็น	นายทองสุข แพงทอง
	นครราชสีมา	ปักธงชัย	สะแกราช	คลองเตย	ท้องฟ้าแจ่มใส อากาศเย็น	นายคณิง กรกั้ง
	นครราชสีมา	สีคิ้ว	คลองไผ่	ซับศิลาทอง	ท้องฟ้าครึ้ม ฝนตกเล็กน้อย	นางเกษมศรี อุทัยรัตน์
	อุบลราชธานี	หนองบัวแดง	วังขมภู	โคกกรวด	ท้องฟ้าโปร่ง อากาศเย็น	นางสมปอง วงศ์ภาพ
	อุบลราชธานี	น้ำยืน	สีวิเชียร	ศรีเมือง	ท้องฟ้าโปร่ง ไม่มีฝนตก	นางมัตติกา เรียนเมื่อง

หมายเหตุ : ศูนย์ปฏิบัติการธรณีพิบัติภัย ได้ประสานงานเครือข่ายเผ่าระวังแจ้งเตือนธรณีพิบัติภัย จำนวน ๓๔ คน เพื่อรวบรวมข้อมูลในพื้นที่เพื่อจัดทำรายงานสถานการณ์ธรณีพิบัติภัยประจำวัน วันพุธที่ ๒๕ กันยายน พ.ศ.๒๕๖๒