

วานนี้ (26 ก.ย.62) เวลา 10.49 น.
เกิดแผ่นดินไหวขนาด 2.1 ลึก 1 กม.
บริเวณ อ.ท่าสองยาง จ.ตาก



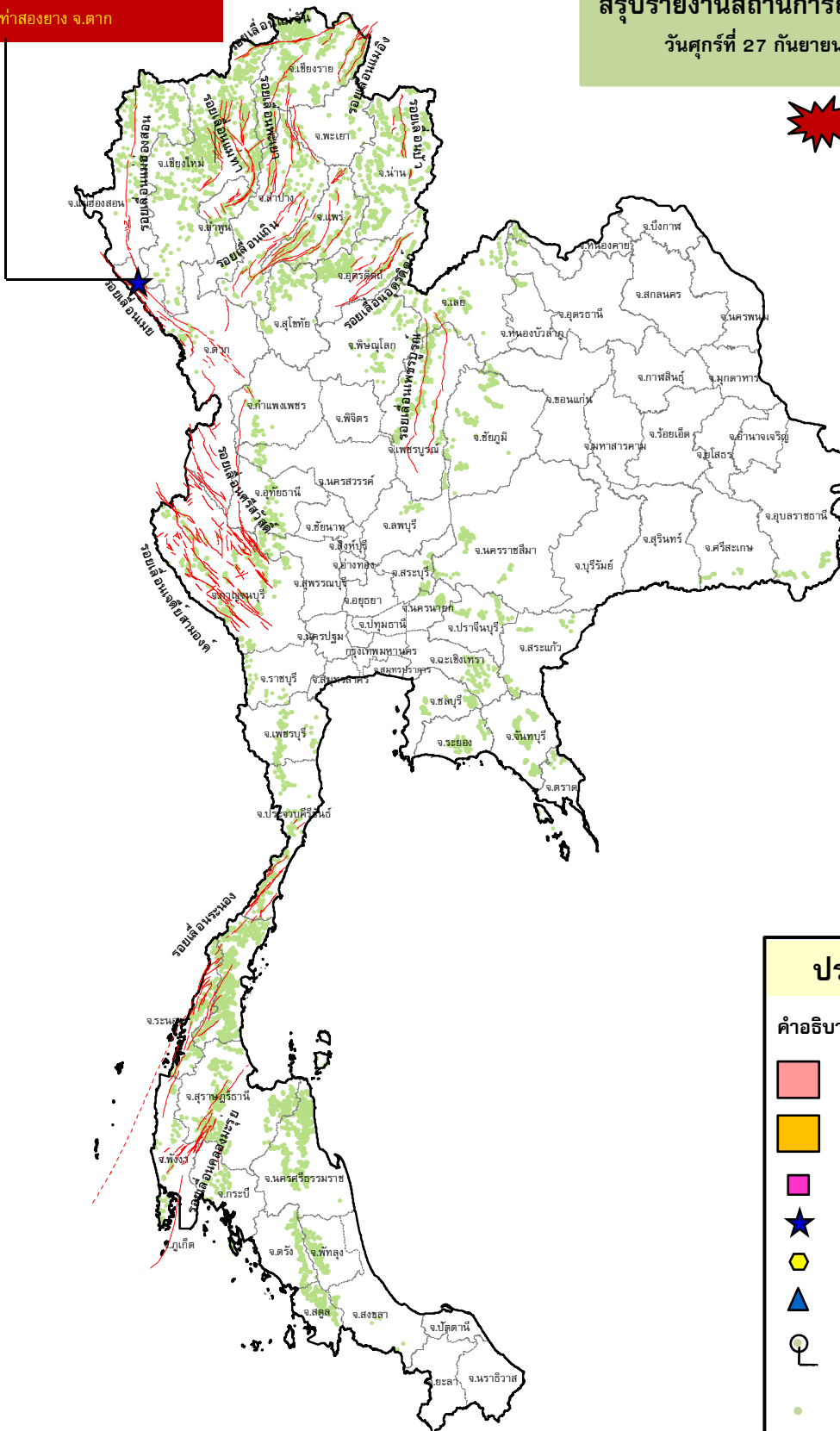
กรมทรัพยากรธรณี

สรุปรายงานสถานการณ์ธรณีพิบัติภัยประจำวัน

วันศุกร์ที่ 27 กันยายน 2562 เวลา 08.30 น.





ประกาศเฝ้าระวังดินถล่ม
กรมทรัพยากรธรณี



ประเภทของภัยที่เกิด

คำอธิบายสัญลักษณ์

-  พื้นที่ประกาศเฝ้าระวังดินถล่ม
-  พื้นที่คาดการณ์ปริมาณน้ำฝนที่อาจก่อให้เกิดดินถล่ม
-  ดินถล่ม/ดินไหล/หินร่วง/รอยแยก
-  จุดเหนือศูนย์เกิดแผ่นดินไหว (1)
-  สึนามิ
-  หลุมยุบ/ดินทรุดตัว
-  ปริมาณน้ำฝนในพื้นที่เสี่ยงภัยมากกว่า 100 มม. ขึ้นไป
-  อาสาสมัครเครือข่ายวัดปริมาณน้ำฝนของกรมทรัพยากรธรณี
-  รอยเลื่อนมีพลัง



รายงานสถานการณ์ธรณีพิบัติภัยประจำวัน
วันศุกร์ที่ ๒๗ กันยายน พ.ศ.๒๕๖๒ เวลา ๐๘.๓๐ น.



๑. ประกาศกรมทรัพยากรธรณี

- ไม่มี

๒. ธรณีพิบัติภัยภายในประเทศ รอบ ๒๔ ชั่วโมง

๒.๑ ดินถล่มน้ำป่าไหลหลาก ดินไหล หินร่วง รอยแยก และหลุมยุบ

- ไม่มี

๒.๒ แผ่นดินไหว

- วานนี้ (๒๖ ก.ย. ๖๒) เวลา ๑๐.๔๙ น. เกิดแผ่นดินไหวขนาด ๒.๑ ที่ระดับความลึก ๑ กิโลเมตร บริเวณอำเภอท่าสองยาง จังหวัดตาก ไม่มีความเสียหาย (ที่มา : กองเฝ้าระวังแผ่นดินไหว กรมอุตุนิยมวิทยา)

๓. ธรณีพิบัติภัยทั่วโลก รอบ ๒๔ ชั่วโมง ที่มีผลกระทบรุนแรง (ดินถล่ม ภูเขาไฟระเบิด แผ่นดินไหว สึนามิ หลุมยุบและอื่นๆ)

- สำนักข่าวเอเอฟพี และนิวสเตรตส์ไทมส์ รายงานการเกิดแผ่นดินไหว เมื่อวันที่ ๒๖ ก.ย. ๖๒ เวลา ๐๘.๔๖ น. ตามเวลาท้องถิ่น ประเทศอินโดนีเซีย โดยสำนักธรณีวิทยาสหรัฐอเมริกา (USGS) ตรวจพบการเกิดแผ่นดินไหวขนาด ๖.๕ เวลา ๐๖.๔๖ น. บริเวณทางตอนเหนือของเกาะอันบน จังหวัดมาลุกู ประเทศอินโดนีเซีย ที่อยู่ลึกลงไปใต้ดินประมาณ ๒๙ กิโลเมตร ทั้งนี้สำนักอุตุนิยมวิทยาแห่งชาติอินโดนีเซีย ระบุว่า แรงสั่นสะเทือนทำให้อาคารบ้านเรือนพังถล่มเป็นบริเวณกว้าง เบื้องต้นมีผู้เสียชีวิตอย่างน้อย ๒๐ ราย บาดเจ็บ ๑๐๐ คน และประชาชนประมาณ ๒,๐๐๐ คน ต้องอพยพไปยังศูนย์พักพิงชั่วคราว และหน่วยกู้ภัยกำลังเร่งค้นหาผู้สูญหายอีกคนที่คาดว่าถูกซากปรักหักพังถล่มทับ (ที่มา : ข่าวสด)

๔. พื้นที่ติดตามและเฝ้าระวังสถานการณ์ธรณีพิบัติภัยดินถล่มและน้ำป่าไหลหลากของกรมทรัพยากรธรณี

- เนื่องจากในพื้นที่เสี่ยงภัยดินถล่ม มีปริมาณน้ำฝนไม่ถึงเกณฑ์การเฝ้าระวัง ประกอบกับบางพื้นที่ไม่มีฝนตก จึงไม่มีพื้นที่ติดตามสถานการณ์ธรณีพิบัติภัยดินถล่มและน้ำป่าไหลหลาก

๕. แนวทางการบริหาร

กรณีสถานการณ์ปกติ

- กรมทรัพยากรธรณี ร่วมกับหน่วยงานต่างๆ ที่เกี่ยวข้องดำเนินการติดตามสถานการณ์อย่างต่อเนื่องสม่ำเสมอเพื่อให้พร้อมสำหรับการแลกเปลี่ยนและสนับสนุนข้อมูลด้านการบริหารจัดการพิบัติภัยของแต่ละหน่วยงาน และเป็นการช่วยบรรเทาและลดผลกระทบจากพิบัติภัยที่อาจเกิดขึ้นต่อชีวิตและทรัพย์สินของประชาชนอีกทางหนึ่ง
- หน่วยงานที่เกี่ยวข้องเตรียมความพร้อมเพื่อรับมือกับสถานการณ์ที่อาจเกิดขึ้นได้อย่างทันท่วงที
- แจ้งข้อมูล/ข่าวสาร/รายงาน อย่างสม่ำเสมอ

ข้อมูลสนับสนุนที่ใช้ในการวิเคราะห์ ติดตามและเฝ้าระวังธรณีพิบัติภัยดินถล่ม ศูนย์ปฏิบัติการธรณีพิบัติภัย มีดังนี้

• สภาพอากาศ (กรมอุตุนิยมวิทยา)

- พยากรณ์อากาศ ๒๔ ชั่วโมงข้างหน้า บริเวณภาคเหนือ ภาคตะวันออกเฉียงเหนือ ภาคกลาง ภาคตะวันออก รวมทั้งกรุงเทพมหานครและปริมณฑล มีฝนเพิ่มขึ้น โดยมีฝนฟ้าคะนองบางพื้นที่ ส่วนภาคใต้ฝั่งตะวันออกมีฝนตกหนักบางแห่งในระยะนี้

ลักษณะสำคัญทางอุตุนิยมวิทยา บริเวณความกดอากาศสูงจากประเทศจีนที่ปกคลุมประเทศไทย และทะเลจีนใต้ เริ่มมีกำลังอ่อนลง แต่ยังคงมีลมตะวันออกเฉียงใต้พัดปกคลุม อ่าวไทย ประเทศไทย และทะเลอันดามัน ลักษณะเช่นนี้ทำให้ภาคใต้ฝั่งตะวันออกมีฝนตกหนักบางแห่ง ส่วนประเทศไทยตอนบนมีอุณหภูมิสูงขึ้น และมีฝนเพิ่มขึ้น

- ปริมาณน้ำฝนสูงสุดวัดได้ที่สถานีตรวจอากาศเกษตร จังหวัดสุราษฎร์ธานี ๑๖.๑ มม. (ที่มา : กรมอุตุนิยมวิทยา)

• พื้นที่คาดการณ์ปริมาณน้ำฝนที่อาจก่อให้เกิดดินถล่มล่วงหน้า ๓ วัน จากแบบจำลองพื้นที่อ่อนไหวต่อดินถล่มแบบพลวัต (AP Model) สำหรับศูนย์ปฏิบัติการธรณีพิบัติภัย

- ไม่มีพื้นที่คาดการณ์

หมายเหตุ AP Model เป็นการวิเคราะห์ข้อมูลเชิงสถิติของปริมาณน้ำฝนสะสมและเหตุการณ์ดินถล่มในอดีตนำมาสร้างเกณฑ์น้ำฝนสะสมวิกฤตสำหรับเฝ้าระวังและแจ้งเตือนภัยดินถล่ม ข้อมูลการคาดการณ์ปริมาณน้ำฝนล่วงหน้า ๗๒ ชั่วโมงโดยสถาบันสารสนเทศทรัพยากรน้ำและการเกษตร ได้นำมาวิเคราะห์ด้วยแบบจำลอง AP Model เพื่อคาดการณ์พื้นที่ที่จะติดตาม/เฝ้าระวังธรณีพิบัติภัยดินถล่มล่วงหน้า

• ปริมาณน้ำฝนที่วัดได้จากเครือข่ายเฝ้าระวังแจ้งเตือนธรณีพิบัติภัยในรอบ ๒๔ ชั่วโมง (๒๖ ก.ย. ๖๒ เวลา ๐๗.๐๐ น. - ๒๗ ก.ย. ๖๒ เวลา ๐๗.๐๐ น.)

ภาค	จังหวัด / อำเภอ / ตำบล / หมู่บ้าน				ข้อมูลปริมาณน้ำฝน (รอบ ๒๔ ชม.)	เครือข่ายฯ ทธ. (ผู้รายงาน)
เหนือ	เชียงใหม่	สะเมิง	แม่สาบ	ปางเต๋ม	วัดปริมาณน้ำฝนได้ ๒๕ มม.	นายยิ่ง กลิ่นอบ
	เชียงใหม่	ฝาง	แม่คะ	หนองบวักช้าง	ท้องฟ้ามีเมฆมาก ไม่มีฝน	นายนพ สมตา
	เชียงราย	แม่จัน	ป่าตึง	แม่เฟือง	ท้องฟ้าครึ้ม อากาศเย็น	นายจรินทร์ วงศ์ธานี
	เพชรบูรณ์	เมือง	บ้านโคก	โตก	ท้องฟ้าโปร่ง อากาศเย็น	นายลำพัน พรหมท่อน
	อุดรดิตถ์	ท่าปลา	หาดลำ	คลองชมภู	ท้องฟ้าโปร่ง อากาศดี	นายอัครเดช ทิพยราช
	น่าน	สองแคว	ยอด	สะเก็น	ท้องฟ้าโปร่ง อากาศเย็น	นายอ้าย จักรจุ่ม
	อุดรดิตถ์	พิชัย	ท่าสัก	เต่าไห	ท้องฟ้าโปร่ง อากาศดี	นายวิชัย วิชัยชตะ
	ลำปาง	เมืองปาน	บ้านขอ	ขอใต้	ท้องฟ้าโปร่ง อากาศดี	นายชำนาญ จะมี
ใต้	นครศรีธรรมราช	นบพิตำ	นบพิตำ	โรงเหล็ก	วัดปริมาณน้ำฝนได้ ๒๕ มม.	นายโชคดี รัตนา
	สุราษฎร์ธานี	พนม	พนม	แสนสุข	วัดปริมาณน้ำฝนได้ ๙ มม.	นายเมธามาศ บัวสุวรรณ
	นครศรีธรรมราช	ช้างกลาง	ช้างกลาง	ท้ายเหมือง	ท้องฟ้าแจ่มใส ไม่มีฝน	นางขวัญฤทัย ศรีทิพย์
	นครศรีธรรมราช	พิปูน	พิปูน	หูนบ	ท้องฟ้าแจ่มใส ไม่มีฝน	นายขันติชาติ องอาจ
	ชุมพร	ทุ่งตะโก	ทุ่งตะโก	ทับช้าง	ท้องฟ้าโปร่ง มีแดดออก	นายอำนาจ ชมโฉม
	ตรัง	ปะเหลียน	ลิพัง	ท่าครอง	ท้องฟ้าโปร่ง มีแดดออก	นายวิเชียร ชัยศิริ
	สุราษฎร์ธานี	คีรีรัฐนิคม	น้ำหัก	ปากพาย	ท้องฟ้าแจ่มใส ไม่มีฝน	นายชนกพงษ์ ภูท้ายกล้า
	พัทลุง	ศรีบรรพต	เขาปู่	โพธิ์เล	ท้องฟ้าโปร่ง มีแดดออก	นายประสิทธิ์ ทองสีเอียด
พังงา	กะปง	เหล	ปากเหล	ท้องฟ้าแจ่มใส ไม่มีฝน	นายไสว ด้วงรัตน์	
ตะวันออก	สระแก้ว	ตาพระยา	ทัพราช	เขาวงษ์	ท้องฟ้าโปร่ง ไม่มีฝน	นายสมชาย คชรินทร์
	ตราด	เกาะช้าง	เกาะช้าง	หน่วยพิทักษ์ อช.๔	ท้องฟ้าโปร่ง ไม่มีฝน	นายฉลอง พันธนาทิน
	จันทบุรี	เขาคิชฌกูฏ	จันทเขลม	คลองซีฟ	ท้องฟ้ามีเมฆมาก ไม่มีฝน	นายวิเชษฐ์ ชูรัตน์
	ชลบุรี	บ่อทอง	พลวงทอง	เขาใหญ่	ท้องฟ้าแจ่มใส ไม่มีฝน	นายประภาส แซ่อึ้ง
	ระยอง	เขาชะเมา	น้ำเป็น	น้ำใส	ท้องฟ้าโปร่ง อากาศดี	น.ส.อรทัย ใจดี
	ระยอง	เขาชะเมา	ห้วยทับมอญ	คลองหิน	ท้องฟ้าแจ่มใส ไม่มีฝน	นายบัญชา บัวผุด
กลาง	นครนายก	เมือง	หินตั้ง	บึงเข้	ท้องฟ้าโปร่ง อากาศดี	นางรัตนาพร ทรัพย์สิน
	กาญจนบุรี	สังขละบุรี	หนองลู	ไหล่น้ำ	ท้องฟ้าโปร่ง อากาศดี	นายธรรมพัฒน์ เหลืองวิล
	สุพรรณบุรี	ด่านช้าง	นิคมกระเสียว	พุนวาย	ท้องฟ้าโปร่ง อากาศดี	นายสุนทร ศรีบุญเพ็ง
	ลพบุรี	ชัยบาดาล	บ้านใหม่สามัคคี	ซับม่วง	ท้องฟ้าโปร่ง อากาศดี	นายยศ กุ่มเวร
ตะวันออก เฉียงเหนือ	ขอนแก่น	ภูผาม่าน	นาฝาย	สะแกเครือ	ท้องฟ้าแจ่มใส ไม่มีฝน	นายเอกชัย จันมา
	ชัยภูมิ	คอนสาร	ทุ่งลุยลาย	หนองหญ้าไค้ง	ท้องฟ้าแจ่มใส ไม่มีฝน	นายประสาน จันท์คำลา
	เลย	ภูเรือ	ปลาบ่า	ปลาบ่า	ท้องฟ้าโปร่ง มีแดดออก	นายมนตรี ศรีบุรินทร์
	ศรีสะเกษ	ภูสิงห์	ดงรัก	สันติสุข	ท้องฟ้าโปร่ง มีแดดออก	นายเบญจวรรณ ธรรมพร

หมายเหตุ : ศูนย์ปฏิบัติการธรณีพิบัติภัย ได้ประสานงานเครือข่ายเฝ้าระวังแจ้งเตือนธรณีพิบัติภัย จำนวน ๓๑ คน เพื่อรวบรวมข้อมูลในพื้นที่เพื่อจัดทำรายงานสถานการณ์ธรณีพิบัติภัยประจำวัน วันศุกร์ที่ ๒๗ กันยายน พ.ศ.๒๕๖๒

ศูนย์ปฏิบัติการธรณีพิบัติภัย กองธรณีวิทยาสิ่งแวดล้อม
กรมทรัพยากรธรณี กระทรวงทรัพยากรธรรมชาติและสิ่งแวดล้อม
โทร ๐๒ ๖๒๑ ๘๗๐๓-๕ โทรสาร ๐๒ ๖๒๑ ๘๗๐๐
www.dmr.go.th