



# รายงานเหตุการณ์แผ่นดินไหวขนาด 3.9 บริเวณอำเภอเมือง จังหวัดเลย



## สถานการณ์

วันที่ 16 ตุลาคม พ.ศ. 2562 เวลา 12.36 น. เกิดแผ่นดินไหวขนาด 3.9 ที่ระดับความลึก 5 กม. ศูนย์กกลางบริเวณอำเภอเมือง จังหวัดเลย ละติจูด 17.715 องศาเหนือ ลองจิจูด 101.697 องศาตะวันออก (ที่มา : กรมอุตุนิยมวิทยา)

## สาเหตุ

เบื้องต้นคาดว่าเกิดจากการเลื่อนตัวของรอยเลื่อนย่อยของกลุ่มรอยเลื่อนเพชรบูรณ์ หรืออาจจะเป็นรอยเลื่อนใหม่ที่ต่อเนื่องลงมาจาก สปป.ลาว ทั้งนี้รอยเลื่อนดังกล่าวจะได้รับการศึกษาชั้นรายละเอียดในอนาคต โดยรอยเลื่อนนี้วางตัวในแนวเหนือ-ใต้

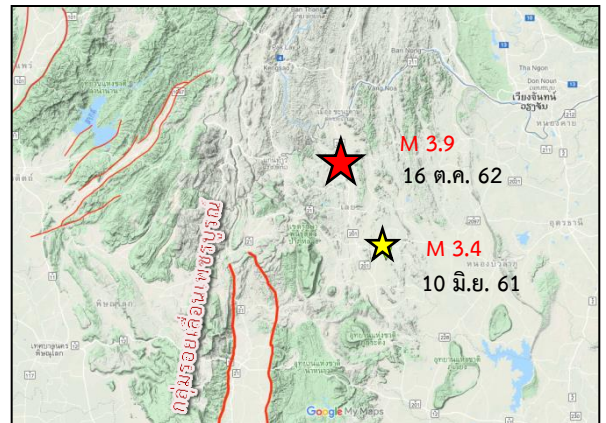
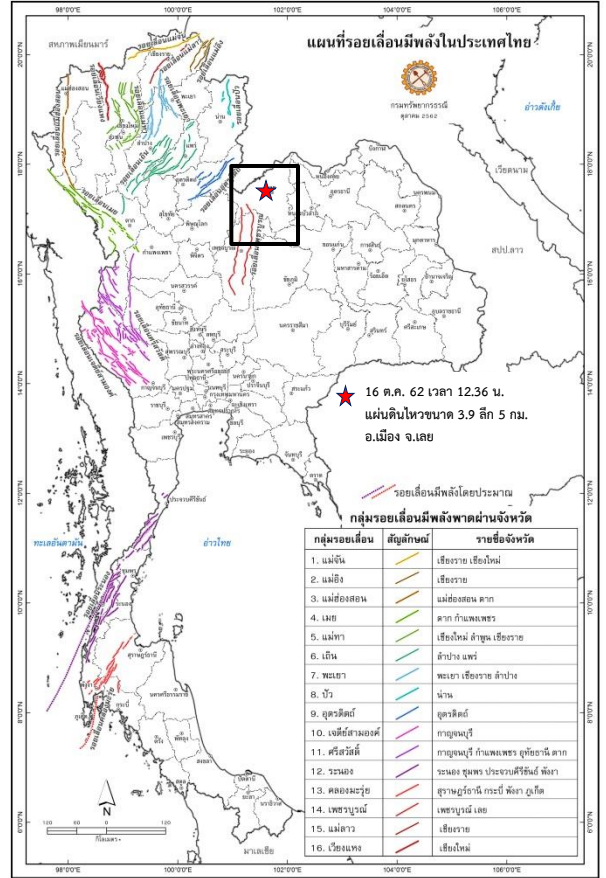
## แผ่นดินไหวครั้งสำคัญของกลุ่มรอยเลื่อนเพชรบูรณ์

- แผ่นดินไหว ขนาด 4.0 วันที่ 12 ตุลาคม 2533 บริเวณอำเภอหล่มสัก และอำเภอหล่มเก่า จังหวัดเพชรบูรณ์ ส่งผลให้ประชาชนในพื้นที่สามารถรับรู้ได้ถึงแรงสั่นสะเทือน
- แผ่นดินไหว ขนาด 3.1 วันที่ 27 กรกฎาคม 2558 บริเวณอำเภอวังสะพุง จังหวัดเลย ส่งผลให้ประชาชนในพื้นที่สามารถรับรู้ได้ถึงแรงสั่นสะเทือน
- แผ่นดินไหว ขนาด 3.4 วันที่ 10 มิถุนายน 2561 บริเวณอำเภอวังสะพุง จังหวัดเลย ส่งผลให้ประชาชนในพื้นที่สามารถรับรู้ได้ถึงแรงสั่นสะเทือน

## ผลกระทบและความเสียหาย

เบื้องต้นพบว่าประชาชนในพื้นที่ตำบลเมือง ตำบลนาอ้อ ตำบลกกตู ตำบลนาสวย ตำบลชัยพฤกษ์ อำเภอเมือง จังหวัดเลย สามารถรับรู้ได้ถึงแรงสั่นสะเทือนของแผ่นดินไหว แต่ยังไม่มีความเสียหาย

ทั้งนี้ กรมทรัพยากรธรณี ได้ประสานข้อมูลจากอาสาสมัครเครือข่าย ทธ. และประสานข้อมูลผลกระทบของแผ่นดินไหว จากสำนักงานป้องกันและบรรเทาสาธารณภัยจังหวัดเลย รวมทั้งได้สร้างการรับรู้แก่ประชาชนจังหวัดเลย ผ่านสำนักงานป้องกันและบรรเทาสาธารณภัยจังหวัดเลย ว่าไม่ต้องตื่นตระหนกหรือกลัวจนเกินเหตุ ขอให้ปฏิบัติตนให้ถูกต้องหากจะมีเหตุการณ์แผ่นดินไหวขึ้นอีกในอนาคต ตามคู่มือของกรมป้องกันและบรรเทาสาธารณภัย กรมทรัพยากรธรณี และกรมอุตุนิยมวิทยา



แผนที่ตำแหน่งจุดเหนือศูนย์เกิดแผ่นดินไหว ขนาด 3.9  
บริเวณอำเภอเมือง จังหวัดเลย