

วานนี้ (16 ต.ค.62) เวลา 12.36 น. เกิดแผ่นดินไหว
ขนาด 3.9 ลึก 5 กม. บริเวณอำเภอเมือง จังหวัดเลย



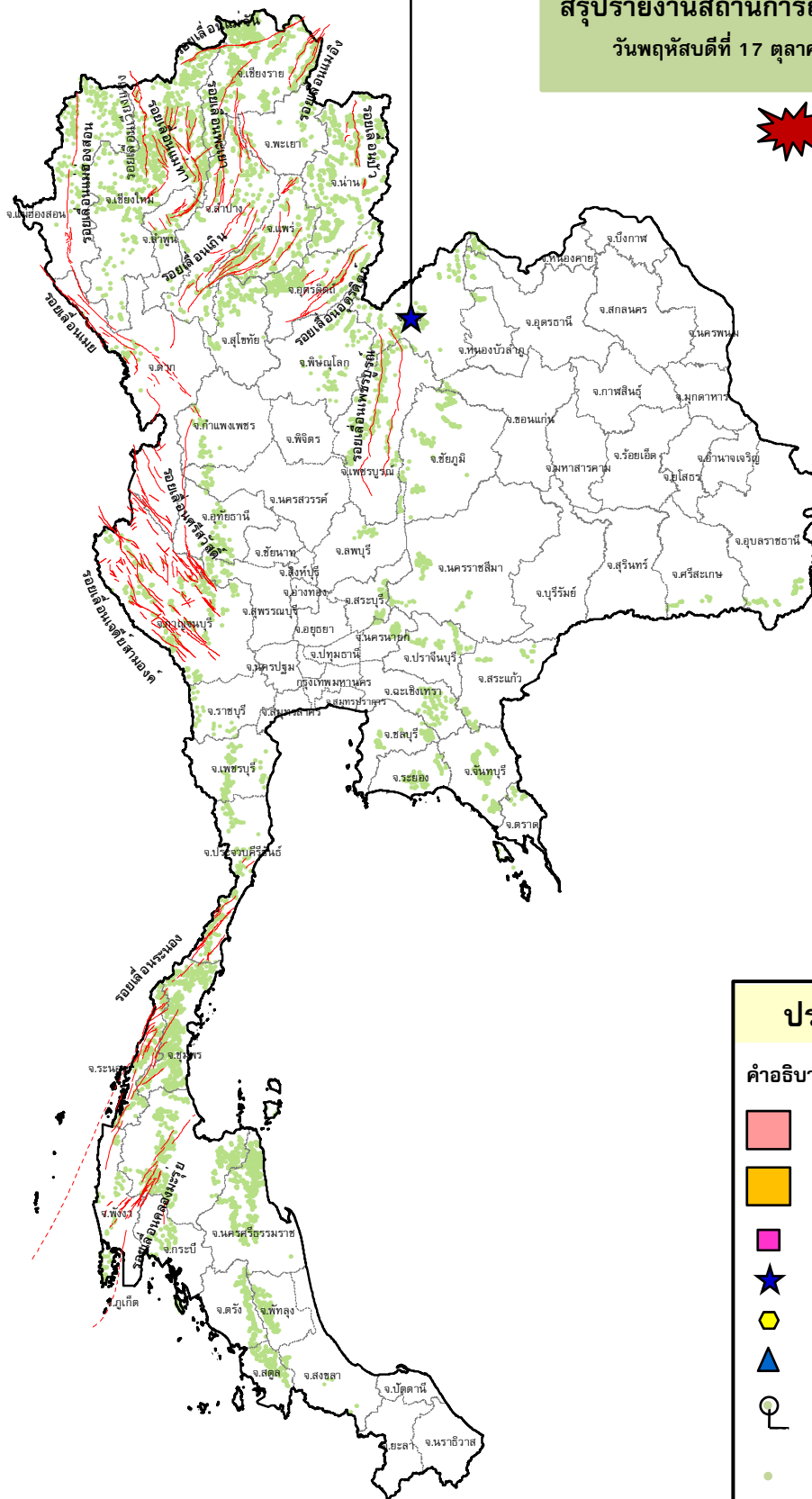
กรมทรัพยากรธรณี

สรุปรายงานสถานการณ์ธรณีพิบัติภัยประจำวัน

วันพฤหัสบดีที่ 17 ตุลาคม 2562 เวลา 08.30 น.



ประกาศเฝ้าระวังดินถล่ม
กรมทรัพยากรธรณี



ประเภทของภัยที่เกิด

คำอธิบายสัญลักษณ์

- พื้นที่ประกาศเฝ้าระวังดินถล่ม
- พื้นที่คาดการณ์ปริมาณน้ำฝนที่อาจก่อให้เกิดดินถล่ม
- ดินถล่ม/ดินไหล/หินร่วง/รอยแยก
- จุดเหนือศูนย์เกิดแผ่นดินไหว (1)
- สึนามิ
- หลุมยุบ/ดินทรุดตัว
- ปริมาณน้ำฝนในพื้นที่เสี่ยงภัยมากกว่า 100 มม. ขึ้นไป
- อาสาสมัครเครือข่ายวัดปริมาณน้ำฝนของกรมทรัพยากรธรณี
- รอยเลื่อนมีพลัง



รายงานสถานการณ์ธรณีพิบัติภัยประจำวัน
วันพฤหัสบดีที่ ๑๗ ตุลาคม พ.ศ. ๒๕๖๒ เวลา ๐๘.๓๐ น.



๑. ประกาศกรมทรัพยากรธรณี

- ไม่มี

๒. ธรณีพิบัติภัยภายในประเทศ รอบ ๒๔ ชั่วโมง

๒.๑ ดินถล่มน้ำป่าไหลหลาก ดินไหล หินร่วง รอยแยก และหลุมยุบ

- ไม่มี

๒.๒ แผ่นดินไหว

- วานนี้ (๑๖ ต.ค. ๖๒) เวลา ๑๒.๓๖ น. เกิดแผ่นดินไหวขนาด ๓.๙ ที่ระดับความลึก ๕ กม. บริเวณอำเภอเมือง จังหวัดเลย สาเหตุคาดว่าเกิดจากการเคลื่อนตัวของรอยเลื่อนย่อยของกลุ่มรอยเลื่อนเพชรบูรณ์ หรืออาจจะเป็นรอยเลื่อนใหม่ที่ต่อเนื่องลงมาจาก สปป.ลาว ที่วางตัวในแนวเหนือ-ใต้ โดยรอยเลื่อนดังกล่าวจะได้รับการศึกษาชั้นรายละเอียดในอนาคต ทั้งนี้ประชาชนในพื้นที่ตำบลเมือง ตำบลนาอ้อ ตำบลกกู่ ตำบลนาสวาย ตำบลชัยพฤกษ์ อำเภอเมือง จังหวัดเลย สามารถรับรู้ได้ถึงแรงสั่นสะเทือนของแผ่นดินไหว เบื้องต้นยังไม่มีรายงานความเสียหาย (ที่มา : กรมทรัพยากรธรณี, กรมอุตุนิยมวิทยา)

๓. ธรณีพิบัติภัยทั่วโลก รอบ ๒๔ ชั่วโมง ที่มีผลกระทบรุนแรง (ดินถล่ม ภูเขาไฟระเบิด แผ่นดินไหว สึนามิ หลุมยุบและอื่นๆ)

- วานนี้ (๑๖ ต.ค. ๖๒) เวลา ๑๘.๓๗ น. เกิดแผ่นดินไหวบนบกขนาด ๖.๓ ที่ระดับความลึก ๑๕ กิโลเมตร ห่างจากเมืองโคลัมเบียไปประมาณ ๗.๗ กม. บริเวณใกล้เกาะมินดาเนา ทางภาคใต้ของประเทศฟิลิปปินส์ เบื้องต้นพบเด็กเล็กเสียชีวิต ๒ ราย มีผู้บาดเจ็บประมาณ ๒๕ คน มีอาฟเตอร์ช็อกตามมา ๑๓๔ ครั้ง (ที่มา : khaosod online)

๔. พื้นที่ติดตามและเฝ้าระวังสถานการณ์ธรณีพิบัติภัยดินถล่มและน้ำป่าไหลหลากของกรมทรัพยากรธรณี

- เนื่องจากในพื้นที่เสี่ยงดินถล่ม โดยเฉพาะบริเวณภาคใต้ พื้นที่จังหวัดนครศรีธรรมราช พัทลุง และสงขลา มีฝนตกชุกหนาแน่น และมีฝนตกหนักถึงหนักมาก ศูนย์ปฏิบัติการธรณีพิบัติภัย จึงได้ทำการเฝ้าระวังและติดตามสถานการณ์พิบัติภัยดินถล่มและน้ำป่าไหลหลากเป็นพิเศษ และจะทำการแจ้งอาสาสมัครเครือข่ายในพื้นที่เสี่ยงภัยต่อไป

๕. แนวทางการบริหาร

เหตุการณ์แผ่นดินไหวในประเทศไทย

- ติดตาม และประเมินสถานการณ์ โดยเฉพาะบริเวณกลุ่มรอยเลื่อนมีพลังที่เกิดแผ่นดินไหวขนาดใหญ่ และกลุ่มรอยเลื่อนที่อยู่ใกล้เคียง เพื่อให้ทราบสถานการณ์แผ่นดินไหวที่เกิดขึ้นได้อย่างทันท่วงที
- หน่วยงานที่เกี่ยวข้องในพื้นที่ติดตามสถานการณ์อย่างใกล้ชิดและต่อเนื่อง พร้อมทั้งจัดส่งเจ้าหน้าที่และผู้เชี่ยวชาญด้านแผ่นดินไหวลงพื้นที่โดยเร็ว เพื่อประเมินความรุนแรงของแผ่นดินไหว และชี้แจงทำความเข้าใจกับทุกภาคส่วนอย่างทั่วถึง รวมถึงสร้างความมั่นใจและเตรียมความพร้อมในการรับมือให้กับประชาชนในพื้นที่หากเกิดกรณีแผ่นดินไหวตาม (After shock)

ข้อมูลสนับสนุนที่ใช้ในการวิเคราะห์ ติดตามและเฝ้าระวังธรณีพิบัติภัยดินถล่ม ศูนย์ปฏิบัติการธรณีพิบัติภัย มีดังนี้

• สภาพอากาศ (กรมอุตุนิยมวิทยา)

- พยากรณ์อากาศ ๒๔ ชั่วโมงข้างหน้า บริเวณภาคใต้มีฝนตกชุกหนาแน่นและมีฝนตกหนักถึงหนักมากบางแห่ง ขอให้ประชาชนบริเวณดังกล่าวระวังอันตรายจากฝนที่ตกหนักไว้ด้วย สำหรับภาคเหนือและภาคตะวันออกเฉียงเหนือมีอากาศเย็นในตอนเช้ากับมีลมแรง อุณหภูมิจะลดลง ๑-๓ องศาเซลเซียส

ลักษณะสำคัญทางอุตุนิยมวิทยา บริเวณความกดอากาศสูงกำลังปานกลางจากประเทศจีนแผ่ปกคลุมภาคเหนือ ภาคตะวันออกเฉียงเหนือ ภาคกลางตอนบน และทะเลจีนใต้ ส่งผลทำให้ภาคเหนือและภาคตะวันออกเฉียงเหนือมีอากาศเย็นในตอนเช้ากับมีลมแรง อุณหภูมิจะลดลง สำหรับมรสุมตะวันออกเฉียงเหนือ ที่พัดปกคลุมภาคใต้และอ่าวไทยมีกำลังแรงขึ้น ทำให้ภาคใต้มีฝนเพิ่มขึ้นและมีฝนตกหนักถึงหนักมากบางแห่ง ส่วนคลื่นลมบริเวณอ่าวไทยตอนล่างมีกำลังปานกลาง

- ปริมาณน้ำฝนสูงสุดวัดได้ที่สถานีตรวจอากาศเกษตรคองหงส์ จังหวัดสงขลา ๑๒๘.๖ มม. (ที่มา : กรมอุตุนิยมวิทยา)

• พื้นที่คาดการณ์ปริมาณน้ำฝนที่อาจก่อให้เกิดดินถล่มล่วงหน้า ๓ วัน จากแบบจำลองพื้นที่อ่อนไหวต่อดินถล่มแบบพลวัต (AP Model) สำหรับศูนย์ปฏิบัติการธรณีพิบัติภัย

- ไม่มีพื้นที่คาดการณ์

หมายเหตุ AP Model เป็นการวิเคราะห์ข้อมูลเชิงสถิติของปริมาณน้ำฝนสะสมและเหตุการณ์ดินถล่มในอดีตนำมาสร้างเกณฑ์น้ำฝนสะสมวิกฤตสำหรับเฝ้าระวังและแจ้งเตือนภัยดินถล่ม ข้อมูลการคาดการณ์ปริมาณน้ำฝนล่วงหน้า ๗๒ ชั่วโมงโดยสถาบันสารสนเทศทรัพยากรน้ำและการเกษตร ได้นำมาวิเคราะห์ด้วยแบบจำลอง AP Model เพื่อคาดการณ์พื้นที่ที่จะติดตาม/เฝ้าระวังธรณีพิบัติภัยดินถล่มล่วงหน้า

• ปริมาณน้ำฝนที่วัดได้จากเครือข่ายเฝ้าระวังแจ้งเตือนธรณีพิบัติภัยในรอบ ๒๔ ชั่วโมง (๑๖ ต.ค. ๖๒ เวลา ๐๗.๐๐ น. - ๑๗ ต.ค. ๖๒ เวลา ๐๗.๐๐ น.)

ภาค	จังหวัด / อำเภอ / ตำบล / หมู่บ้าน				ข้อมูลปริมาณน้ำฝน (รอบ ๒๔ ชม.)	เครือข่ายฯ ทร. (ผู้รายงาน)
เหนือ	อุตรดิตถ์	พิชัย	ท่าเสา	เต่าไห	วัดปริมาณน้ำฝนได้ ๑๓ มม.	นายวิชัย วิชัยชัชตะ
	เชียงใหม่	แม่ออน	ออนเหนือ	ออนหลวง	ท้องฟ้าโปร่ง อากาศเย็น	นางแสงดาว สุภามูล
	เชียงใหม่	สะเมิง	แม่สาบ	ปางเตม	ท้องฟ้าโปร่ง อากาศเย็น	นายยิ่ง กลั่นอบ
	เชียงใหม่	หางดง	บ้านปาง	ปาง	ท้องฟ้าโปร่ง อากาศเย็น	นายวรวิทย์ อินก้อน
	เชียงใหม่	ฝาง	แม่งอน	ยาง	ท้องฟ้าโปร่ง อากาศเย็น	นายรุ่งภพ ศิริเลิศมงคล
	เชียงใหม่	ฝาง	แม่งอน	ยาง	ท้องฟ้าโปร่ง อากาศเย็น	นายธีระ เมืองมูล
	เชียงใหม่	ฝาง	แม่คะ	แม่คะ	ท้องฟ้าโปร่ง อากาศเย็น	นายโกมล ศิริวงศ์
	เชียงใหม่	ฝาง	แม่คะ	ปางปอย	ท้องฟ้าโปร่ง อากาศเย็น	นายทองแก้ว ศิริจำรัส
	น่าน	บ่อเกลือ	บ่อเกลือใต้	นาขาม	ท้องฟ้าโปร่ง อากาศเย็น	นายสถิต สุขแดง
	อุตรดิตถ์	ท่าปลา	หาดลำ	คลองชมพู	ท้องฟ้าโปร่ง อากาศเย็น	นายอัครเดช ทิพย์ราช
	อุตรดิตถ์	ท่าปลา	น้ำหมัน	ทรายงาม	ท้องฟ้าโปร่ง อากาศเย็น	นายประสิทธิ์ ทองหล่อ
	อุตรดิตถ์	ท่าปลา	น้ำหมัน	วังหัวดอย	ท้องฟ้าโปร่ง อากาศเย็น	นายจำรัส แก้วมหาไทย
	กำแพงเพชร	ปางศิลาทอง	ปางตาไว	ปางเหนือ	ท้องฟ้าครึ้ม ฝนตกเล็กน้อย	นายสุเทพ บุญเสริม
	ใต้	นครศรีธรรมราช	นบพิตำ	นบพิตำ	ทุ่งไ	วัดปริมาณน้ำฝนได้ ๓๒ มม.
นครศรีธรรมราช		นบพิตำ	นบพิตำ	โรงเหล็ก	วัดปริมาณน้ำฝนได้ ๓๐ มม.	นายโชคดี รัตนนา
สุราษฎร์ธานี		กาญจนดิษฐ์	คลองสระ	สวนปราง	วัดปริมาณน้ำฝนได้ ๑๐ มม.	นายจักรพงษ์ สุขกลิ่น
สุราษฎร์ธานี		คีรีรัฐนิคม	น้ำหัก	ปากพาย	วัดปริมาณน้ำฝนได้ ๓ มม.	นายชนกพงษ์ ภู่วัยล้ำ
นครศรีธรรมราช		พิปูน	พิปูน	ใหม่	ท้องฟ้าครึ้ม ฝนกำลังตก	นางหนูพริก ประสงค์
นครศรีธรรมราช		ช้างกลาง	ช้างกลาง	ท้ายเหมือง	ท้องฟ้าครึ้ม ฝนกำลังตก	นางขวัญฤทัย ศรีทิพย์
นครศรีธรรมราช		ขนอม	ท้องเนียน	เตล็ด	ท้องฟ้าครึ้ม ฝนกำลังตก	นายไพโรจน์ คำคุ้ม
นครศรีธรรมราช		ขนอม	ท้องเนียน	บางแพง	ท้องฟ้าครึ้ม ฝนกำลังตก	นายอาคม ศรียงยศ
ระนอง		กระบุรี	จ.ป.ร.	น้ำขาว	ท้องฟ้าครึ้ม ฝนกำลังตก	นายก่อพงษ์ จิตรหาญ
ปัตตานี		เมือง	บานนา	บานนา	ท้องฟ้าครึ้ม ฝนยังไม่ตก	นายยุทธนา รสศิริ
พังงา		กะปง	เหล	ช้างเขือ	ท้องฟ้าครึ้ม ฝนกำลังตก	นายจรัส แสงทอง
ตะวันออก	สระแก้ว	วังน้ำเย็น	ทุ่งมหาเจริญ	คลองจรเข้	ท้องฟ้าโปร่ง มีหมอกเล็กน้อย	นางราตรี บัวผา
	ระยอง	เขาชะเมา	น้ำเป็น	สามแยกน้ำเป็น	ท้องฟ้าโปร่ง อากาศดี	นายมานพ ใบบง
	ตราด	บ่อไร่	ช้างทุน	หนองไม้หอม	ท้องฟ้าครึ้ม ฝนกำลังตก	นายชรรณชัย โฉมเฉลา
	ชลบุรี	บ้านบึง	คลองกิ้ว	ท่าน้ำ	ท้องฟ้าโปร่ง อากาศดี	นายสนทยา คูหาวรรณ
	ชลบุรี	บ่อทอง	พลวงทอง	เขาใหญ่	ท้องฟ้าโปร่ง อากาศดี	นายประภาส แซ่อึ้ง
กลาง	ราชบุรี	สวนผึ้ง	ตะนาวศรี	ห้วยน้ำหนัก	ท้องฟ้าครึ้ม ไม่มีฝน	นายพินโย จำปาทอง
	เพชรบุรี	ชะอำ	เขาใหญ่	หุบกะพง	ท้องฟ้าครึ้ม มีลมพัดแรง	นายพิชัย อยู่เย็น
	ประจวบคีรีขันธ์	ทับสะแก	ห้วยยาง	หัวเขา	ท้องฟ้าครึ้ม มีเมฆมาก	นางมยุรี พิมสอาด
	ประจวบคีรีขันธ์	บางสะพาน	ชัยเกษม	เขามัน	ท้องฟ้าครึ้ม มีเมฆมาก	นายบุญช่วย อร่ามรัก
ตะวันออก เฉียงเหนือ	ชัยภูมิ	คอนสาร	ทุ่งนาเลา	ห้วยแล้ง	ท้องฟ้าโปร่ง อากาศเย็น	นายลำไย แสนหล้า
	นครราชสีมา	สีคิ้ว	คลองไผ่	ชัยศิลาทอง	ท้องฟ้าโปร่ง อากาศดี	นางเกษมศรี อุทัยรัตน์
	หนองบัวลำภู	สุวรรณคูหา	บ้านโคก	ทุ่งน้อย	ท้องฟ้าโปร่ง อากาศดี	นายน้อย นามมะ
	อุบลราชธานี	น้ำยืน	โตมประดิษฐ์	เข้ด่อน	ท้องฟ้าโปร่ง อากาศดี	นางหนูเพียร พรชู

หมายเหตุ : ศูนย์ปฏิบัติการธรณีพิบัติภัย ได้ประสานงานเครือข่ายเฝ้าระวังแจ้งเตือนธรณีพิบัติภัย จำนวน ๓๗ คน เพื่อรวบรวมข้อมูลในพื้นที่เพื่อจัดทำรายงานสถานการณ์ธรณีพิบัติภัยประจำวัน วันพฤหัสบดีที่ ๑๗ ตุลาคม พ.ศ. ๒๕๖๒