

วานนี้ (21 พ.ย. 62) เวลา 09..23 น. แผ่นดินไหวขนาด 3.8 ลึก 8 กม.
บริเวณ อ.เฉลิมพระเกียรติ จ.น่าน



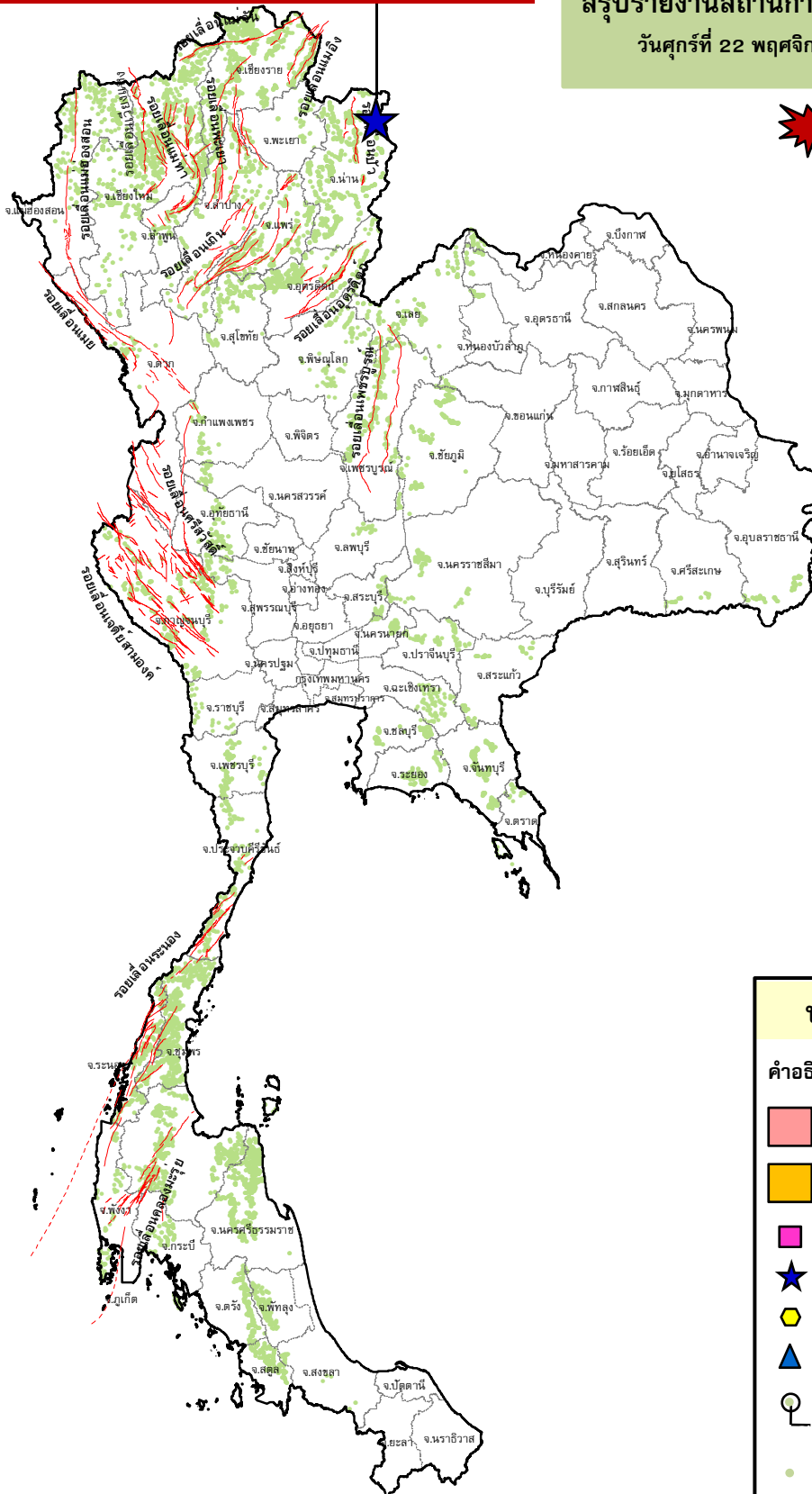
กรมทรัพยากรธรณี

สรุปรายงานสถานการณ์ธรณีพิบัติภัยประจำวัน

วันศุกร์ที่ 22 พฤศจิกายน 2562 เวลา 09.00 น.



ประกาศเฝ้าระวังดินถล่ม
กรมทรัพยากรธรณี



ประเภทของภัยที่เกิด

คำอธิบายสัญลักษณ์

- พื้นที่ประกาศเฝ้าระวังดินถล่ม
- พื้นที่คาดการณ์ปริมาณน้ำฝนที่อาจก่อให้เกิดดินถล่ม
- ดินถล่ม/ดินไหล/หินร่วง/รอยแยก
- ★ จุดเหนือศูนย์เกิดแผ่นดินไหว (1)
- สึนามิ
- ▲ หลุมยุบ/ดินทรุดตัว
- ปริมาณน้ำฝนในพื้นที่เสี่ยงภัยมากกว่า 100 มม. ขึ้นไป
- อาสาสมัครเครือข่ายวัดปริมาณน้ำฝนของกรมทรัพยากรธรณี
- รอยเลื่อนมีพลัง



๑. ประกาศกรมทรัพยากรธรณี

- ไม่มี

๒. ธรณีพิบัติภัยภายในประเทศ รอบ ๒๔ ชั่วโมง

๒.๑ ดินถล่มน้ำป่าไหลหลาก ดินไถล หินร่วง รอยแยก และหลุมยุบ

- ไม่มี

๒.๒ แผ่นดินไหว

- วานนี้ (๒๑ พ.ย. ๖๒) เวลา ๐๙.๒๓ น. เกิดแผ่นดินไหวขนาด ๓.๘ ที่ระดับความลึก ๘ กิโลเมตร บริเวณอำเภอเฉลิมพระเกียรติ จังหวัดน่าน ประชาชนบริเวณตำบลห้วยโก๋น อำเภอเฉลิมพระเกียรติ ตำบลดงพญา อำเภอบ่อเกลือ ตำบลเชียงกลาง อำเภอเชียงกลาง จังหวัดน่าน สามารถรับรู้ได้ถึงแรงสั่นสะเทือน (ที่มา : กองเฝ้าระวังแผ่นดินไหว กรมอุตุนิยมวิทยา)

๓. ธรณีพิบัติภัยทั่วโลก รอบ ๒๔ ชั่วโมง ที่มีผลกระทบรุนแรง (ดินถล่ม ภูเขาไฟระเบิด แผ่นดินไหว สึนามิ หลุมยุบและอื่นๆ)

- วานนี้ (เวลา ๐๖.๕๐ น.) เกิดแผ่นดินไหว ขนาด ๖.๔ ที่ระดับความลึก ๓ กม. บริเวณ สเปน ลาว มีแผ่นดินไหวนำ (foreshocks) ตั้งแต่เวลา ๒๓.๔๙ น. ถึง ๐๖.๒๘ น. ขนาด ๒.๐ - ๕.๙ จำนวน ๑๓ ครั้ง และมีแผ่นดินไหวตาม (aftershocks) จำนวน ๖๔ ครั้ง (ข้อมูล ณ วันที่ ๒๑ พ.ย. ๖๒ เวลา ๐๗.๓๐ น.) แรงสั่นสะเทือนของแผ่นดินไหวทำให้ประชาชนในหลายพื้นที่ทางภาคเหนือ ภาคตะวันออกเฉียงเหนือ รวมทั้งกรุงเทพมหานครสามารถรับรู้ได้ถึงแรงสั่นสะเทือน ส่งผลให้บ้านเรือนได้รับความเสียหาย ในหลายพื้นที่ (ที่มา : กองเฝ้าระวังแผ่นดินไหว กรมอุตุนิยมวิทยา)

๔. พื้นที่ติดตามและเฝ้าระวังสถานการณ์ธรณีพิบัติภัยดินถล่มและน้ำป่าไหลหลากของกรมทรัพยากรธรณี

- เนื่องจากในพื้นที่เสี่ยงภัยดินถล่ม มีปริมาณน้ำฝนไม่ถึงเกณฑ์การเฝ้าระวัง ประกอบกับบางพื้นที่ไม่มีฝนตก จึงไม่มีพื้นที่ติดตามสถานการณ์ธรณีพิบัติภัยดินถล่มและน้ำป่าไหลหลาก

๕. กรณีมีสถานการณ์พิบัติภัยอื่นๆ

- หน่วยงานที่เกี่ยวข้องเตรียมความพร้อม เพื่อรับมือสถานการณ์ได้อย่างทันท่วงที และหากจำเป็นให้จัดส่งเจ้าหน้าที่ลงพื้นที่เพื่อตรวจสอบ ประเมินสถานการณ์ และให้คำแนะนำกับประชาชนที่อยู่ในพื้นที่เสี่ยงภัยในการเตรียมความพร้อมรับมือกับสถานการณ์ที่เกิดขึ้น
- แจ้งข้อมูล/ข่าวสาร/รายงาน

หมายเหตุ กรณีสถานการณ์รุนแรง เร่งด่วน และอาจส่งผลกระทบต่อประชาชน ให้ประสานงานเบื้องต้นกับหน่วยงานที่ดำเนินการรวบรวมสถานการณ์ธรณีพิบัติภัย เพื่อแจ้งข่าวสารเร่งด่วนผ่านทางข้อความสั้น (SMS)

ข้อมูลสนับสนุนที่ใช้ในการวิเคราะห์ ติดตามและเฝ้าระวังธรณีพิบัติภัยดินถล่ม ศูนย์ปฏิบัติการธรณีพิบัติภัย มีดังนี้

• **สภาพอากาศ** (กรมอุตุนิยมวิทยา)

- พยากรณ์อากาศ ๒๔ ชั่วโมงข้างหน้า ประเทศไทยตอนบนมีอากาศเย็นในตอนเช้าและมีลมแรง บริเวณพื้นราบในภาคเหนือตอนบนมีอากาศเย็นถึงหนาวในตอนเช้า อุณหภูมิต่ำสุด ๑๕-๑๙ องศาเซลเซียส สำหรับในตอนกลางวันบริเวณที่โล่งแจ้งมีแดดจัด และอากาศอุ่น ส่วนบริเวณยอดดอยและยอดภูมีอากาศหนาวถึงหนาวจัด อุณหภูมิต่ำสุด ๖-๑๔ องศาเซลเซียส ขอให้ประชาชนดูแลรักษาสุขภาพเนื่องจากอากาศที่หนาวเย็นลงสำหรับภาคใต้ตอนกลางยังคงมีฝนตกหนักบางแห่ง ขอให้ประชาชนบริเวณภาคใต้ระวังอันตรายจากฝนตกหนักและฝนตกสะสม ซึ่งอาจทำให้เกิดน้ำป่าไหลหลากได้

บริเวณความกดอากาศสูงหรือมวลอากาศเย็นกำลังค่อนข้างแรงปกคลุมประเทศไทยตอนบนและทะเลจีนใต้ ส่วนมรสุมตะวันออกเฉียงเหนือที่พัดปกคลุมอ่าวไทยและภาคใต้มีกำลังแรง สำหรับคลื่นลมบริเวณอ่าวไทยตอนล่างมีกำลังแรง

- ปริมาณน้ำฝนสูงสุดวัดได้ที่อำเภอเมือง จังหวัดนราธิวาส ๖๒.๗.๐ มม. (ที่มา : กรมอุตุนิยมวิทยา)

• **พื้นที่คาดการณ์ปริมาณน้ำฝนที่อาจก่อให้เกิดดินถล่มล่วงหน้า ๓ วัน จากแบบจำลองพื้นที่อ่อนไหวต่อดินถล่มแบบพลวัต (AP Model) สำหรับศูนย์ปฏิบัติการธรณีพิบัติภัย**

- ไม่มีพื้นที่คาดการณ์

หมายเหตุ AP Model เป็นการวิเคราะห์ข้อมูลเชิงสถิติของปริมาณน้ำฝนสะสมและเหตุการณ์ดินถล่มในอดีตนำมาสร้างเกณฑ์น้ำฝนสะสมวิกฤตสำหรับเฝ้าระวังและแจ้งเตือนภัยดินถล่ม ข้อมูลการคาดการณ์ปริมาณน้ำฝนล่วงหน้า ๗๒ ชั่วโมงโดยสถาบันสารสนเทศทรัพยากรน้ำและการเกษตร ได้นำมาวิเคราะห์ด้วยแบบจำลอง AP Model เพื่อคาดการณ์พื้นที่ที่จะติดตาม/เฝ้าระวังธรณีพิบัติภัยดินถล่มล่วงหน้า

• ปริมาณน้ำฝนที่วัดได้จากเครือข่ายเฝ้าระวังแจ้งเตือนธรณีพิบัติภัยในรอบ ๒๔ ชั่วโมง (๒๑ พ.ย. ๖๒ เวลา ๐๗.๐๐ น. - ๒๒ พ.ย. ๖๒ เวลา ๐๗.๐๐ น.)

ภาค	จังหวัด / อำเภอ / ตำบล / หมู่บ้าน				ข้อมูลปริมาณน้ำฝน (รอบ ๒๔ ชม.)	เครือข่ายฯ ทธ. (ผู้รายงาน)
เหนือ	เชียงราย	แม่สรวย	วาปี	ห้วยกล้า	ท้องฟ้าโปร่ง อากาศหนาว	นายอาซอง เชอกอง
	เชียงใหม่	อมก๋อย	ยางเปียง	หลวง	ท้องฟ้าแจ่มใส อากาศเย็นมาก	นายสุภกรรณ์ คำพิทักษ์
	เชียงใหม่	ฝาง	แม่งอน	หนองขวาง	ท้องฟ้าโปร่ง อุณหภูมิ ๑๘ °C	นายชานน สุภานาม
	อุตรดิตถ์	ท่าปลา	น้ำหมั้น	น้ำหมั้นใต้	ท้องฟ้าโปร่ง อุณหภูมิ ๒๐ °C	นายสุนทร สายตรง
	อุตรดิตถ์	ท่าปลา	น้ำหมั้น	ทรายงาม	ท้องฟ้าโปร่ง อุณหภูมิ ๑๕ °C	นายประสิทธิ์ ทองหล่อ
	อุตรดิตถ์	พิชัย	ท่าสัก	เต่าไห	ท้องฟ้าโปร่ง อากาศแจ่มใส	นายวิชัย วิชัยชัชคะ
	อุตรดิตถ์	ท่าปลา	น้ำหมั้น	น้ำลี	ท้องฟ้าโปร่ง อากาศหนาว	นายสุทิน พันธุ์ห้วยเสียม
	อุตรดิตถ์	ท่าปลา	หาดลำ	คลองขมภู	ท้องฟ้าโปร่ง อุณหภูมิ ๑๙ °C	นายอัครเดช ทิพยาธา
	น่าน	บ่อเกลือ	บ่อเกลือใต้	ยอดดอยพัฒนา	ท้องฟ้าโปร่ง อุณหภูมิ ๒๐ °C	นายจรัส พนะสนัน
	น่าน	บ่อเกลือ	บ่อเกลือเหนือ	สะไล	ท้องฟ้าโปร่ง มีหมอก	นายวินัย บัวเหล็ก
	น่าน	บ่อเกลือ	บ่อเกลือใต้	นาขาม	ท้องฟ้าโปร่ง อากาศเย็น	นายสติตร สุขแดง
พะเยา	เชียงคำ	ร่มเย็น	หนอง	ท้องฟ้าโปร่ง อากาศเย็น	นายจันทร์ อินสะวาท	
	กำแพงเพชร	คลองลาน	โป่งน้ำร้อน	โป่งน้ำร้อน	ท้องฟ้าโปร่ง อากาศเย็น	นางพร ตาล้า
ใต้	กระบี่	เขาพนม	เขาพนม	เทพพนม	วัดปริมาณน้ำฝนได้ ๗๐ มม.	นายปรีชา ทองบำรุง
	นครศรีธรรมราช	พิปูน	พิปูน	หูนบ	วัดปริมาณน้ำฝนได้ ๑๗ มม.	นายขันติชาติ องอาจ
	สุราษฎร์ธานี	คีรีรัฐนิคม	น้ำหัก	ปากพาย	วัดปริมาณน้ำฝนได้ ๕ มม.	นายชนกพงศ์ ภูห้วยกล้า
	พังงา	กะปง	เหล	ช้างเขือ	ท้องฟ้ามีดครึ้ม มีฝนเล็กน้อย	นายจรีต แสงทอง
	ชุมพร	เมือง	วังใหม่	นาแซะ	ท้องฟ้าแจ่มใส ไม่มีฝนตก	นายสว่าง ศรีทอง
	ชุมพร	สวี	วิสัยใต้	หาดพริก	ท้องฟ้ามีเมฆมาก อากาศดี	นาวสันต์ สิงห์ทอง
	สุราษฎร์ธานี	พนม	พนม	ทุ่งเจริญ	ท้องฟ้าโปร่ง อากาศแจ่มใส	นายสมพร ทองแท่น
	พัทลุง	กงหรา	คลองเฉลิม	น้ำตกไพรวัลย์	ท้องฟ้ามีดครึ้ม ไม่มีฝนตก	นายไฉนมาน ไมฉู
	สุราษฎร์ธานี	บ้านนาสาร	ลำพูน	เขาน้อย	ท้องฟ้าโปร่ง อากาศแจ่มใส	นางอมรัตน์ กาโท
ตะวันออก	ชลบุรี	บ่อทอง	พลวงทอง	เขาใหญ่	ท้องฟ้าโปร่ง อากาศดี	นายประภาส แซ่อึ้ง
	ชลบุรี	ศรีราชา	เขาคันทรง	หุบบอน	ท้องฟ้าโปร่ง อากาศดี	นายศรีไพล พูลผลกา
	ระยอง	บ้านค่าย	ชากบก	บึงต้นชัน	ท้องฟ้าโปร่ง อากาศเย็น	นายสายันท์ แสงมณี
	ปราจีนบุรี	นาดี	บุพราหมณ์	วังหิน	ท้องฟ้าโปร่ง อากาศเย็น	นายวรรณภรย์ สุวรรณสุข
	ตราด	บ่อไร่	บ่อพลอย	บ่อไร่	ท้องฟ้าโปร่ง อากาศเย็น	นายมานพ จิตตา
กลาง	สุพรรณบุรี	ด่านช้าง	องค์พระ	ดงเสลา	ท้องฟ้าโปร่ง อากาศเย็น	นายอานนท์ ทองศรี
	ประจวบคีรีขันธ์	บางสะพาน	ชัยเกษม	เขามัน	ท้องฟ้าโปร่ง อากาศเย็น	นายบุญช่วย อร่ามรัก
	ราชบุรี	สวนผึ้ง	สวนผึ้ง	ตะโกกลาง	ท้องฟ้าโปร่ง อากาศเย็น	นายบุญเลิศ ปั่นทองคำ
	สระบุรี	แก่งคอย	ชะอม	หนองแห่น	ท้องฟ้าโปร่ง อากาศเย็น	นายณรงค์ พรหมจันทร์
ตะวันออก เฉียงเหนือ	นครราชสีมา	สีคิ้ว	คลองไผ่	ซับศิลาทอง	ท้องฟ้าโปร่ง อากาศเย็น	นางเกษมศรี อุทัยรัตน์
	นครราชสีมา	ปักธงชัย	สะแกราช	ใหม่สะแกราช	ท้องฟ้าโปร่ง อากาศเย็น	นางสุพิศ พูลบุญอินทร์
	ขอนแก่น	ภูผามาน	วังสวาบ	หนองแห้ว	ท้องฟ้าแจ่มใส อากาศเย็น	นายเมืองสิงห์ มงคล
	หนองคาย	สังคม	นาจั้ว	ดงป่าเปลือย	ท้องฟ้าหวั อากาศเย็น	นายถวิล สีจางวาง
	อุบลราชธานี	น้ำยืน	สีวิเชียร	ศรีบุญเรือง	ท้องฟ้าโปร่ง อากาศเย็น	นายสุวรรณ เสี่ยงหวาน
	ชัยภูมิ	คอนสาร	ห้วยยาง	มาตาเจ็ก	ท้องฟ้าโปร่ง อากาศเย็น	นายฉนวน ละครมชัย
	อุบลราชธานี	น้ำยืน	สีวิเชียร	ชำหวายพัฒนา	ท้องฟ้าโปร่ง อากาศแจ่มใส	นายอิม พรหมชาติ

หมายเหตุ : ศูนย์ปฏิบัติการธรณีพิบัติภัย ได้ประสานงานเครือข่ายเฝ้าระวังแจ้งเตือนธรณีพิบัติภัย จำนวน ๓๘ คน เพื่อรวบรวมข้อมูลในพื้นที่เพื่อจัดทำรายงานสถานการณ์ธรณีพิบัติภัยประจำวัน วันศุกร์ที่ ๒๒ พฤศจิกายน พ.ศ. ๒๕๖๒

ศูนย์ปฏิบัติการธรณีพิบัติภัย กองธรณีวิทยาสิ่งแวดล้อม
กรมทรัพยากรธรณี กระทรวงทรัพยากรธรรมชาติและสิ่งแวดล้อม
โทร ๐๒ ๖๒๑ ๙๗๐๓-๕ โทรสาร ๐๒ ๖๒๑ ๙๗๐๐
www.dmr.go.th