



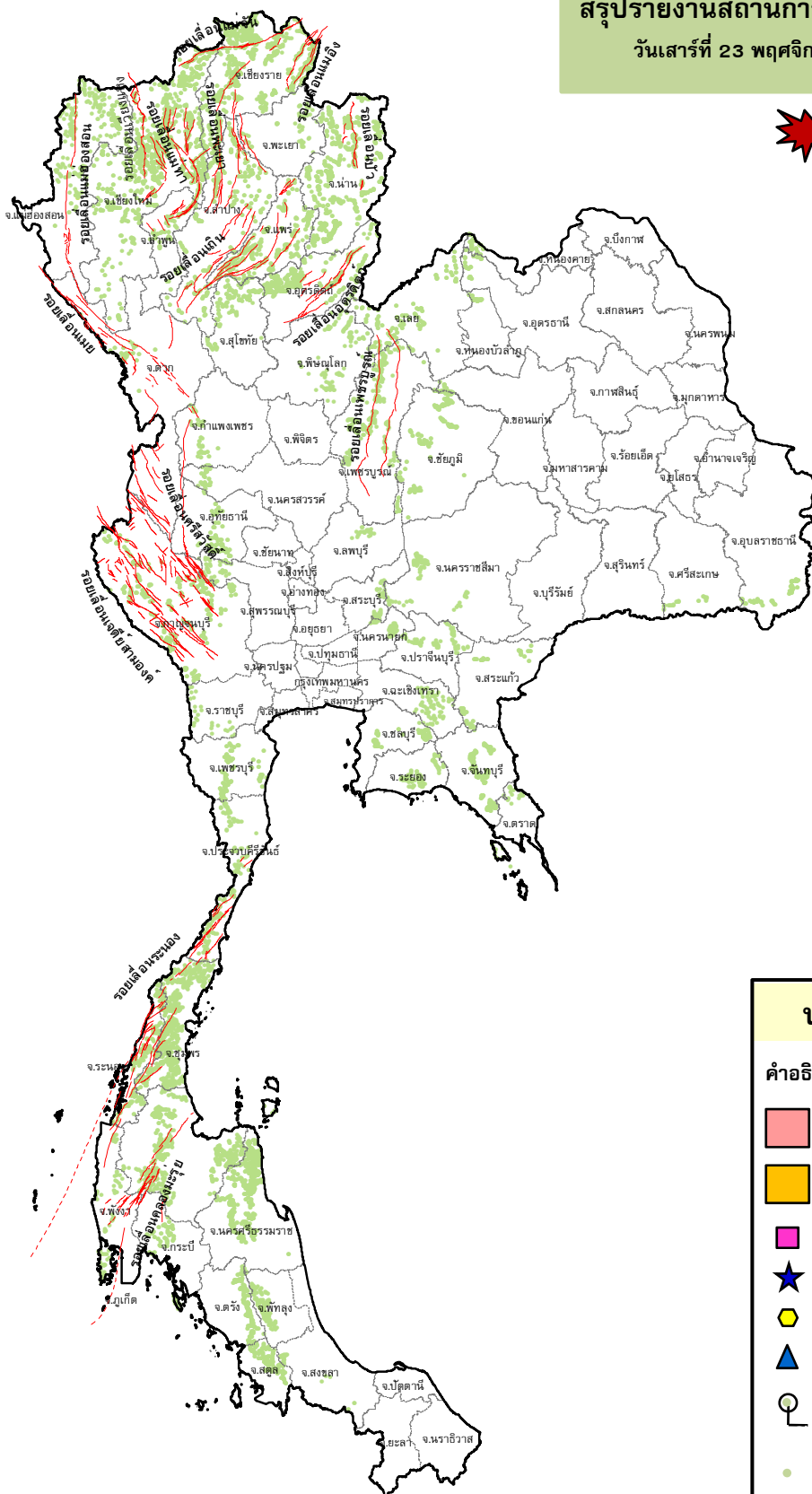
กรมทรัพยากรธรณี

สรุปรายงานสถานการณ์ธรณีพิบัติภัยประจำวัน

วันเสาร์ที่ 23 พฤศจิกายน 2562 เวลา 09.30 น.



ประกาศเฝ้าระวังดินถล่ม
กรมทรัพยากรธรณี



ประเภทของภัยที่เกิด

คำอธิบายสัญลักษณ์

- พื้นที่ประกาศเฝ้าระวังดินถล่ม
- พื้นที่คาดการณ์ปริมาณน้ำฝนที่อาจก่อให้เกิดดินถล่ม
- ดินถล่ม/ดินไหล/หินร่วง/รอยแยก
- ★ จุดเหนือศูนย์เกิดแผ่นดินไหว
- สึนามิ
- ▲ หลุมยุบ/ดินทรุดตัว
- ปริมาณน้ำฝนในพื้นที่เสี่ยงภัยมากกว่า 100 มม. ขึ้นไป
- อาสาสมัครเครือข่ายวัดปริมาณน้ำฝนของกรมทรัพยากรธรณี
- รอยเลื่อนมีพลัง



๑. ประกาศกรมทรัพยากรธรณี

- ไม่มี

๒. ธรณีพิบัติภัยภายในประเทศ รอบ ๒๔ ชั่วโมง

๒.๑ ดินถล่มน้ำป่าไหลหลาก ดินไหล หินร่วง รอยแยก และหลุมยุบ

- ไม่มี

๒.๒ แผ่นดินไหว

- ไม่มี

๓. ธรณีพิบัติภัยทั่วโลก รอบ ๒๔ ชั่วโมง ที่มีผลกระทบรุนแรง (ดินถล่ม ภูเขาไฟระเบิด แผ่นดินไหว สึนามิ หลุมยุบและอื่นๆ)

- วันที่ ๒๑ พ.ย. ๖๒ (เวลา ๐๖.๕๐ น.) เกิดแผ่นดินไหว ขนาด ๖.๔ ที่ระดับความลึก ๓ กม. บริเวณ สปป.ลาว มีแผ่นดินไหวนำ (foreshocks) ตั้งแต่เวลา ๒๓.๔๙ น. ถึง ๐๖.๒๘ น.ขนาด ๒.๐ – ๕.๙ จำนวน ๑๓ ครั้ง และมีแผ่นดินไหวตาม (aftershocks) จำนวน ๙๕ ครั้ง (ข้อมูล ณ วันที่ ๒๓ พ.ย. ๖๒ เวลา ๐๗.๓๓ น.) แรงสั่นสะเทือนของแผ่นดินไหวทำให้ประชาชนในหลายพื้นที่ทางภาคเหนือ ภาคตะวันออกเฉียงเหนือ รวมทั้งกรุงเทพมหานครสามารถรับรู้ได้ถึงแรงสั่นสะเทือน ส่งผลให้บ้านเรือนได้รับความเสียหาย ในหลายพื้นที่ (ที่มา : กองเฝ้าระวังแผ่นดินไหว กรมอุตุนิยมวิทยา)

๔. พื้นที่ติดตามและเฝ้าระวังสถานการณ์ธรณีพิบัติภัยดินถล่มและน้ำป่าไหลหลากของกรมทรัพยากรธรณี

- เนื่องจากในพื้นที่เสี่ยงภัยดินถล่ม มีปริมาณน้ำฝนไม่ถึงเกณฑ์การเฝ้าระวัง ประกอบกับบางพื้นที่ไม่มีฝนตก จึงไม่มีพื้นที่ติดตามสถานการณ์พิบัติภัยดินถล่มและน้ำป่าไหลหลาก

๕. กรณีมีสถานการณ์พิบัติภัยอื่นๆ

- หน่วยงานที่เกี่ยวข้องเตรียมความพร้อม เพื่อรับมือสถานการณ์ได้อย่างทันท่วงที และหากจำเป็นให้จัดส่งเจ้าหน้าที่ลงพื้นที่เพื่อตรวจสอบ ประเมินสถานการณ์ และให้คำแนะนำกับประชาชนที่อยู่ในพื้นที่เสี่ยงภัยในการเตรียมความพร้อมรับมือกับสถานการณ์ที่เกิดขึ้น
- แจ้งข้อมูล/ข่าวสาร/รายงาน

หมายเหตุ กรณีสถานการณ์รุนแรง เร่งด่วน และอาจส่งผลกระทบต่อประชาชน ให้ประสานงานเบื้องต้นกับหน่วยงานที่ดำเนินการรวบรวมสถานการณ์ธรณีพิบัติภัย เพื่อแจ้งข่าวสารเร่งด่วนผ่านทางข้อความสั้น (SMS)

ข้อมูลสนับสนุนที่ใช้ในการวิเคราะห์ ติดตามและเฝ้าระวังธรณีพิบัติภัยดินถล่ม ศูนย์ปฏิบัติการธรณีพิบัติภัย มีดังนี้

• สภาพอากาศ (กรมอุตุนิยมวิทยา)

- พยากรณ์อากาศ ๒๔ ชั่วโมงข้างหน้า ประเทศไทยตอนบนมีอากาศเย็นกับมีหมอกในตอนเช้า โดยบริเวณพื้นราบในภาคเหนือและภาคตะวันออกเฉียงเหนือมีอากาศเย็นและมีหมอกในตอนเช้า อุณหภูมิต่ำสุด ๑๖-๒๐ องศาเซลเซียส สำหรับในตอนกลางวันบริเวณที่โล่งแจ้งมีแดดจัด และอากาศอุ่น ส่วนบริเวณยอดดอยและยอดภูมีอากาศหนาวถึงหนาวจัด อุณหภูมิต่ำสุด ๖-๑๔ องศาเซลเซียส ขอให้ประชาชนดูแลสุขภาพเนื่องจากอากาศที่เปลี่ยนแปลงไว้ด้วย สำหรับภาคใต้ตอนล่างยังคงมีฝนตกได้ ขอให้ประชาชนบริเวณภาคใต้ระวังอันตรายจากฝนที่ตกสะสมไว้ด้วย

ลักษณะอากาศทั่วไป เมื่อเวลา ๐๔.๐๐ น. บริเวณความกดอากาศสูงหรือมวลอากาศเย็นที่ปกคลุมประเทศไทยตอนบนและทะเลจีนใต้มีกำลังอ่อนลง ส่วนมรสุมตะวันออกเฉียงเหนือที่พัดปกคลุมอ่าวไทยและภาคใต้มีกำลังปานกลาง อนึ่ง ในวันที่ ๒๕-๒๘ พ.ย. ๖๒ มรสุมตะวันออกเฉียงเหนือที่พัดปกคลุมอ่าวไทยและภาคใต้จะมีกำลังแรงขึ้น ทำให้ภาคใต้มีฝนเพิ่มขึ้นและคลื่นลมมีกำลังแรง

- ปริมาณน้ำฝนสูงสุดวัดได้ที่อำเภอเมือง จังหวัดนราธิวาส ๕๙.๓ มม. (ที่มา : กรมอุตุนิยมวิทยา)

• พื้นที่คาดการณ์ปริมาณน้ำฝนที่อาจก่อให้เกิดดินถล่มล่วงหน้า ๓ วัน จากแบบจำลองพื้นที่อ่อนไหวต่อดินถล่มแบบพลวัต (AP Model) สำหรับศูนย์ปฏิบัติการธรณีพิบัติภัย

- ไม่มีพื้นที่คาดการณ์

หมายเหตุ AP Model เป็นการวิเคราะห์ข้อมูลเชิงสถิติของปริมาณน้ำฝนสะสมและเหตุการณ์ดินถล่มในอดีตนำมาสร้างเกณฑ์น้ำฝนสะสมวิกฤตสำหรับเฝ้าระวังและแจ้งเตือนภัยดินถล่ม ข้อมูลการคาดการณ์ปริมาณน้ำฝนล่วงหน้า ๗๒ ชั่วโมงโดยสถาบันสารสนเทศทรัพยากรน้ำและการเกษตร ได้นำมาวิเคราะห์ด้วยแบบจำลอง AP Model เพื่อคาดการณ์พื้นที่ที่จะติดตาม/เฝ้าระวังธรณีพิบัติภัยดินถล่มล่วงหน้า

• ปริมาณน้ำฝนที่วัดได้จากเครือข่ายเฝ้าระวังแจ้งเตือนธรณีพิบัติภัยในรอบ ๒๔ ชั่วโมง (๒๒ พ.ย. ๖๒ เวลา ๐๗.๐๐ น. - ๒๓ พ.ย. ๖๒ เวลา ๐๗.๐๐ น.)

ภาค	จังหวัด / อำเภอ / ตำบล / หมู่บ้าน				ข้อมูลปริมาณน้ำฝน (รอบ ๒๔ ชม.)	เครือข่ายฯ ทธ. (ผู้รายงาน)
เหนือ	เชียงราย	แม่สรวย	วาวี	ห้วยซื่อเหล็กเก่า	ท้องฟ้ามีเมฆมาก อากาศเย็น	นายสนธิ สุขสันต์ภักดี
	เชียงใหม่	อมก๋อย	ยางเปียง	หลวง	ท้องฟ้าแจ่มใส อุณหภูมิ ๑๔ °C	นายสุภกรรณ์ คำพิทักษ์
	อุตรดิตถ์	ลับแล	แม่พูล	ต้นเกลือ	ท้องฟ้าโปร่ง อุณหภูมิ ๑๘ °C	นายสมพร ชันปังปัด
	เชียงใหม่	หางดง	บ้านปาง	ปางใต้	ท้องฟ้าโปร่ง อุณหภูมิ ๑๙ °C	นายวรวิทย์ อินก้อน
	อุตรดิตถ์	ท่าปลา	น้ำหมั้น	น้ำหมั้นใต้	ท้องฟ้าโปร่ง อุณหภูมิ ๒๐ °C	นายสุนทร สายตรง
	อุตรดิตถ์	ท่าปลา	น้ำหมั้น	ทรายงาม	ท้องฟ้าโปร่ง อุณหภูมิ ๑๕ °C	นายประสิทธิ์ ทองหล่อ
	น่าน	บ่อเกลือ	บ่อเกลือใต้	ยอดดอยพัฒนา	ท้องฟ้าโปร่ง อุณหภูมิ ๒๑ °C	นายวีรส์ พะนะสัน
	น่าน	บ่อเกลือ	บ่อเกลือใต้	นาขาม	ท้องฟ้าโปร่ง อากาศเย็น	นายสถิตร์ สุขแดง
	พะเยา	จุน	ห้วยข้าวกำ	ร่องหาด	ท้องฟ้าโปร่ง อากาศเย็น	นายประหยัด อินทอง
	น่าน	ปัว	สถาน	สันติสุข	ท้องฟ้าโปร่ง อากาศเย็น	นายประจวบ ปาละ
	ลำปาง	เมืองปาน	เมืองปาน	หลวง	ท้องฟ้าโปร่ง อากาศเย็น	นางสมพิน ลอสูงเนิน
	แม่ฮ่องสอน	ปาย	เวียงใต้	เจ้าหม้อ	ท้องฟ้าโปร่ง อากาศเย็น	นายวีรัช พรมเขียว
	กำแพงเพชร	คลองลาน	โป่งน้ำร้อน	โป่งน้ำร้อน	ท้องฟ้าโปร่ง อากาศเย็น	นางสาวกษมา จันทร์มนัสกุล
	กำแพงเพชร	คลองลาน	โป่งน้ำร้อน	โป่งน้ำร้อน	ท้องฟ้าโปร่ง อากาศเย็น	นางพร ตาล้า
ใต้	นครศรีธรรมราช	พิปูน	พิปูน	หูนบ	ท้องฟ้าโปร่ง ไม่มีฝนตก	นายชนัดดา อดอง
	สุราษฎร์ธานี	คีรีรัฐนิคม	น้ำหัก	ปากพาย	ท้องฟ้าแจ่มใส ไม่มีฝนตก	นายชนกพงศ์ ภูห้วยล้า
	สุราษฎร์ธานี	ท่าชนะ	คลองพา	ขวัญพัฒนา	ท้องฟ้าโปร่ง ไม่มีฝนตก	นายบัญญัติ ยกอินทร์
	กระบี่	เขาพนม	เขาพนม	เทพพนม	ท้องฟ้าโปร่ง ไม่มีฝนตก	นายสมพงษ์ คำเขียว
	สตูล	ควนกาหลง	ควนกาหลง	พรุ	ท้องฟ้าโปร่ง ไม่มีฝนตก	นายหิวน ชาวเขาไคร
	พัทลุง	ศรีบรรพต	เขาปู่	ใสประดู่	ท้องฟ้าโปร่ง อากาศเย็นสบาย	นายวิชิต ราชแก้ว
	สงขลา	รัตภูมิ	เขาพระ	บนควน	ท้องฟ้าโปร่ง อากาศเย็นสบาย	นางสาววรรณีย์ หลงอัน
	ตะวันออก	ชลบุรี	บ่อทอง	พลวงทอง	เขาใหญ่	ท้องฟ้าโปร่ง อากาศดี
สระแก้ว		เมือง	ท่าแยก	น้ำล้น	ท้องฟ้าโปร่ง อากาศเย็น	นายทองแดง ขจรกลาง
ปราจีนบุรี		นาดี	บุพราหมณ์	วังใหม่	ท้องฟ้าโปร่ง อากาศเย็น	นายมนต์ชัย ประชุมชน
ตราด		เขาสมิง	สะตอ	ตาปลาย	ท้องฟ้าโปร่ง อากาศเย็น	นายสุวัช แจ่มมาลี
ระยอง		เขาชะเมา	น้ำเป็น	น้ำใส	ท้องฟ้าโปร่ง อากาศเย็น	นางนงลักษณ์ นาวิณปฐมวงศ์
กลาง	ประจวบคีรีขันธ์	ทับสะแก	นาหูกวาง	ทุ่งตาแก้ว	ท้องฟ้าโปร่ง อากาศเย็นสบาย	นายนิคม กระจ่างเทศ
	สุพรรณบุรี	ด่านช้าง	ห้วยขมิ้น	ป่าสี	ท้องฟ้าโปร่ง ไม่มีฝนตก	นายสาย กภาพักดี
	กาญจนบุรี	สังขละบุรี	หนองลู	เวียงคาว	ท้องฟ้าโปร่ง ไม่มีฝนตก	นายทองคำ เสดวงชัย
	นครนายก	เมือง	ศรีนาวา	ศรีนาวา	ท้องฟ้าโปร่ง อากาศเย็นสบาย	นายปรีชา จันทร์ธิมุก
.ตะวันออก เฉียงเหนือ	นครราชสีมา	สีคิ้ว	คลองไผ่	ชัยศรีจันทร์	ท้องฟ้าโปร่ง อากาศแจ่มใส	นางใกล้รุ่ง สีนชม
	นครราชสีมา	สีคิ้ว	คลองไผ่	ชัยศิลาทอง	ท้องฟ้าโปร่ง อากาศเย็น	นายสุรินทร์ แสนสองเนิน
	นครราชสีมา	สีคิ้ว	คลองไผ่	ชัยศิลาทอง	ท้องฟ้าโปร่ง อากาศเย็น	นางเกษมศรี อุทัยรัตน์
	ชัยภูมิ	คอนสาร	ห้วยยาง	ผาเปียด	ท้องฟ้าโปร่ง อากาศเย็น	นายบัวเรียน บุญสิงห์
	นครราชสีมา	สีคิ้ว	หนองหญ้าขาว	หนองไผ่พัฒนา	ท้องฟ้าโปร่ง อากาศเย็น	นายสนอง ขุนทอง
	หนองบัวลำภู	สุวรรณคูหา	บ้านโคก	โนนปอแดง	ท้องฟ้าโปร่ง อากาศเย็น	นางมาย กิ่งพา
	อุบลราชธานี	น้ำขุ่น	โคกสะอาด	โนนแสงเพชร	ท้องฟ้าโปร่ง อากาศเย็น	นายอำนาจ ลุนนุดตา

หมายเหตุ : ศูนย์ปฏิบัติการธรณีพิบัติภัย ได้ประสานงานเครือข่ายเฝ้าระวังแจ้งเตือนธรณีพิบัติภัย จำนวน ๓๗ คน เพื่อรวบรวมข้อมูลในพื้นที่เพื่อจัดทำรายงานสถานการณ์ธรณีพิบัติภัยประจำวัน วันเสาร์ที่ ๒๓ พฤศจิกายน พ.ศ. ๒๕๖๒

ศูนย์ปฏิบัติการธรณีพิบัติภัย กองธรณีวิทยาสิ่งแวดล้อม
กรมทรัพยากรธรณี กระทรวงทรัพยากรธรรมชาติและสิ่งแวดล้อม
โทร ๐๒ ๖๒๑ ๙๗๐๓-๕ โทรสาร ๐๒ ๖๒๑ ๙๗๐๐
www.dmr.go.th