

เวลา 01.40 น. แผ่นดินไหวขนาด 2.3 ลึก 1 กม. บริเวณ อ.แม่ลาว จ.เชียงราย



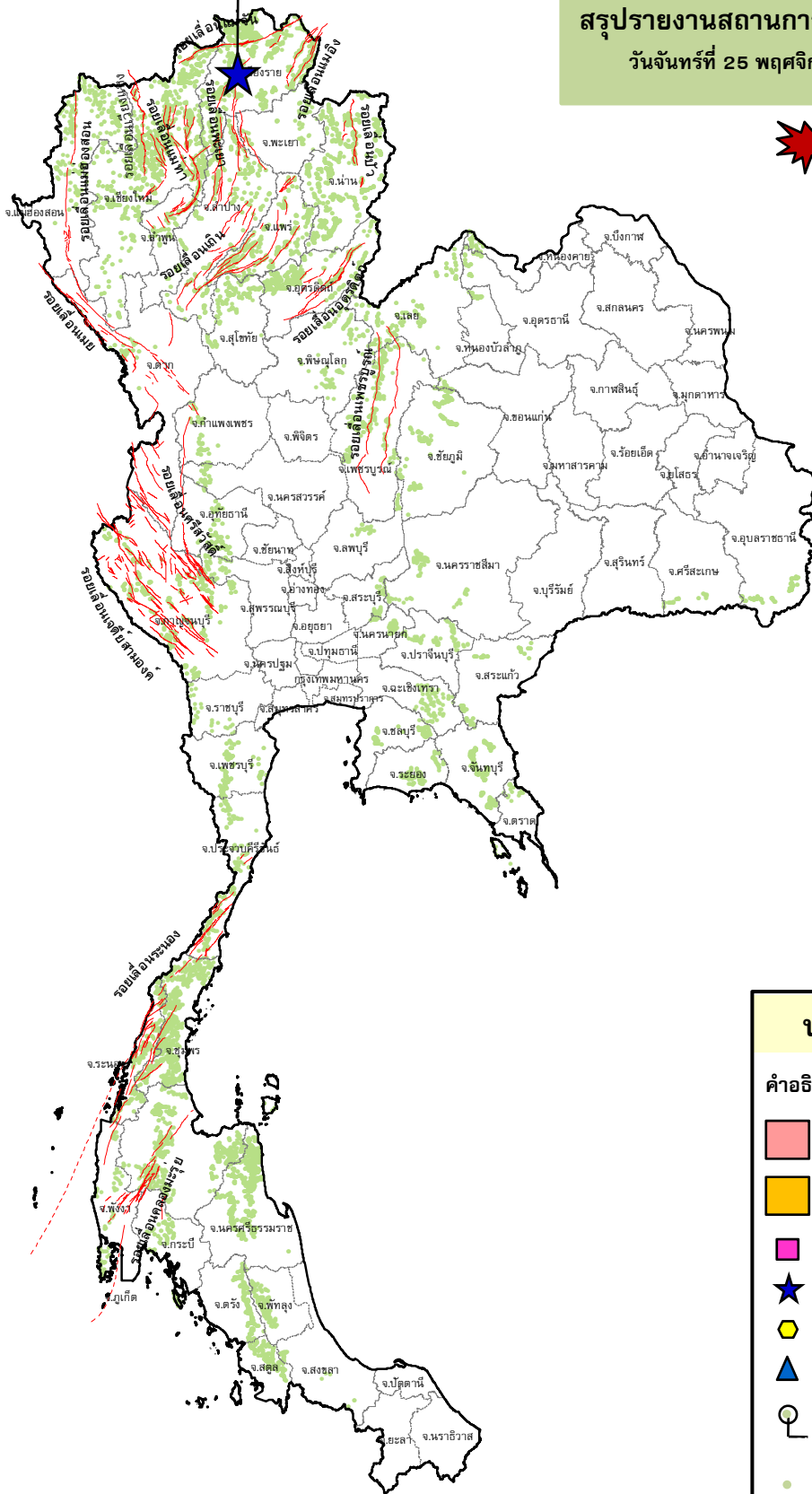
กรมทรัพยากรธรณี

สรุปรายงานสถานการณ์ธรณีพิบัติภัยประจำวัน

วันจันทร์ที่ 25 พฤศจิกายน 2562 เวลา 09.00 น.



ประกาศเฝ้าระวังดินถล่ม
กรมทรัพยากรธรณี



ประเภทของภัยที่เกิด

คำอธิบายสัญลักษณ์

-  พื้นที่ประกาศเฝ้าระวังดินถล่ม
-  พื้นที่คาดการณ์ปริมาณน้ำฝนที่อาจก่อให้เกิดดินถล่ม
-  ดินถล่ม/ดินไหล/หินร่วง/รอยแยก
-  จุดเหนือศูนย์เกิดแผ่นดินไหว (1)
-  สึนามิ
-  หลุมยุบ/ดินทรุดตัว
-  ปริมาณน้ำฝนในพื้นที่เสี่ยงภัยมากกว่า 100 มม. ขึ้นไป
-  อาสาสมัครเครือข่ายวัดปริมาณน้ำฝนของกรมทรัพยากรธรณี
-  รอยเลื่อนมีพลัง



รายงานสถานการณ์ธรณีพิบัติภัยประจำวัน
วันจันทร์ที่ ๒๕ พฤศจิกายน พ.ศ. ๒๕๖๒ เวลา ๐๙.๐๐ น.



๑. ประกาศกรมทรัพยากรธรณี

- ไม่มี

๒. ธรณีพิบัติภัยภายในประเทศ รอบ ๒๔ ชั่วโมง

๒.๑ ดินถล่มน้ำป่าไหลหลาก ดินไทรู้ง หินร่วง รอยแยก และหลุมยุบ

- ไม่มี

๒.๒ แผ่นดินไหว

- เวลา ๐๑.๔๐ น. เกิดแผ่นดินไหวขนาด ๒.๓ ที่ระดับความลึก ๑ กิโลเมตร บริเวณอำเภอแม่ลาว จังหวัดเชียงราย ไม่มีรายงานความเสียหาย (ที่มา: กองเฝ้าระวังแผ่นดินไหว กรมอุตุนิยมวิทยา)

๓. ธรณีพิบัติภัยทั่วโลก รอบ ๒๔ ชั่วโมง ที่มีผลกระทบรุนแรง (ดินถล่ม ภูเขาไฟระเบิด แผ่นดินไหว สึนามิ หลุมยุบและอื่นๆ)

- วันที่ ๒๑ พ.ย. ๖๒ (เวลา ๐๖.๕๐ น.) เกิดแผ่นดินไหว ขนาด ๖.๔ ที่ระดับความลึก ๓ กม. บริเวณ สปป.ลาว มีแผ่นดินไหวนำ (foreshocks) ตั้งแต่เวลา ๒๓.๔๙ น. ถึง ๐๖.๒๘ น.ขนาด ๒.๐ - ๕.๙ จำนวน ๑๓ ครั้ง และมีแผ่นดินไหวตาม (aftershocks) จำนวน ๑๓๔ ครั้ง (ข้อมูล ณ วันที่ ๒๕ พ.ย. ๖๒ เวลา ๐๓.๓๗ น.) แรงสั่นสะเทือนของแผ่นดินไหวทำให้ประชาชนในหลายพื้นที่ทางภาคเหนือภาคตะวันออกเฉียงเหนือ รวมทั้งกรุงเทพมหานครสามารถรับรู้ได้ถึงแรงสั่นสะเทือน ส่งผลให้บ้านเรือนได้รับความเสียหาย ในหลายพื้นที่ (ที่มา : กองเฝ้าระวังแผ่นดินไหว กรมอุตุนิยมวิทยา)

๔. พื้นที่ติดตามและเฝ้าระวังสถานการณ์ธรณีพิบัติภัยดินถล่มและน้ำป่าไหลหลากของกรมทรัพยากรธรณี

- เนื่องจากในพื้นที่เสี่ยงภัยดินถล่ม มีปริมาณน้ำฝนไม่ถึงเกณฑ์การเฝ้าระวัง ประกอบกับบางพื้นที่ไม่มีฝนตก จึงไม่มีพื้นที่ติดตามสถานการณ์ธรณีพิบัติภัยดินถล่มและน้ำป่าไหลหลาก

๕. กรณีมีสถานการณ์พิบัติภัยอื่นๆ

- หน่วยงานที่เกี่ยวข้องขอเตรียมความพร้อม เพื่อรับมือสถานการณ์ได้อย่างทันท่วงที และหากจำเป็นให้จัดส่งเจ้าหน้าที่ลงพื้นที่เพื่อตรวจสอบ ประเมินสถานการณ์ และให้คำแนะนำกับประชาชนที่อยู่ในพื้นที่เสี่ยงภัยในการเตรียมความพร้อมรับมือกับสถานการณ์ที่เกิดขึ้น
- แจ้งข้อมูล/ข่าวสาร/รายงาน

หมายเหตุ กรณีสถานการณ์รุนแรง เร่งด่วน และอาจส่งผลกระทบต่อประชาชน ให้ประสานงานเบื้องต้นกับหน่วยงานที่ดำเนินการรวบรวมสถานการณ์ธรณีพิบัติภัย เพื่อแจ้งข่าวสารเร่งด่วนผ่านทางข้อความสั้น (SMS)

ข้อมูลสนับสนุนที่ใช้ในการวิเคราะห์ ติดตามและเฝ้าระวังธรณีพิบัติภัยดินถล่ม ศูนย์ปฏิบัติการธรณีพิบัติภัย มีดังนี้

• **สภาพอากาศ** (กรมอุตุนิยมวิทยา)

- พยากรณ์อากาศ ๒๔ ชั่วโมงข้างหน้า ภาคใต้มีฝนเพิ่มขึ้นและบริเวณภาคใต้ตอนล่างมีฝนตกหนักหลายพื้นที่ ขอให้ประชาชนบริเวณภาคใต้ระวังอันตรายจากฝนตกหนักและฝนที่ตกสะสม ซึ่งอาจทำให้เกิดน้ำท่วมฉับพลันและน้ำป่าไหลหลาก ส่วนคลื่นลมบริเวณอ่าวไทยมีกำลังแรงขึ้น โดยอ่าวไทยตอนล่างตั้งแต่จังหวัดสุราษฎร์ธานีลงไปมีคลื่นสูง ๒-๓ เมตร ขอให้ชาวเรือบริเวณอ่าวไทยเพิ่มความระมัดระวังในการเดินเรือ โดยหลีกเลี่ยงบริเวณที่มีฝนฟ้าคะนอง และเรือเล็กบริเวณอ่าวไทยตอนล่างควรงดออกจากฝั่งจนถึงวันที่ ๒๙ พ.ย. ๖๒ สำหรับประเทศไทยตอนบนมีอากาศเย็นกับมีหมอกบางในตอนเช้า โดยบริเวณพื้นราบในภาคเหนือและภาคตะวันออกเฉียงเหนือมีอุณหภูมิต่ำสุด ๑๖-๒๐ องศาเซลเซียส สำหรับในตอนกลางวันบริเวณที่โล่งแจ้งมีแดดจัดและอากาศอุ่น ส่วนบริเวณยอดดอยและยอดภูมีอากาศหนาวถึงหนาวจัด อุณหภูมิต่ำสุด ๖-๑๔ องศาเซลเซียส

- ปริมาณน้ำฝนสูงสุดวัดได้ที่สถานีอากาศเกษตรพัทลุง จังหวัดพัทลุง ๕๕.๕ มม. (ที่มา : กรมอุตุนิยมวิทยา)

• **พื้นที่คาดการณ์ปริมาณน้ำฝนที่อาจก่อให้เกิดดินถล่มล่วงหน้า ๓ วัน จากแบบจำลองพื้นที่อ่อนไหวต่อดินถล่มแบบพลวัต (AP Model) สำหรับศูนย์ปฏิบัติการธรณีพิบัติภัย**

- ไม่มีพื้นที่คาดการณ์

หมายเหตุ AP Model เป็นการวิเคราะห์ข้อมูลเชิงสถิติของปริมาณน้ำฝนสะสมและเหตุการณ์ดินถล่มในอดีตนำมาสร้างเกณฑ์น้ำฝนสะสมวิกฤตสำหรับเฝ้าระวังและแจ้งเตือนภัยดินถล่ม ข้อมูลการคาดการณ์ปริมาณน้ำฝนล่วงหน้า ๗๒ ชั่วโมงโดยสถาบันสารสนเทศทรัพยากรน้ำและการเกษตร ได้นำมาวิเคราะห์ด้วยแบบจำลอง AP Model เพื่อคาดการณ์พื้นที่ที่จะติดตาม/เฝ้าระวังธรณีพิบัติภัยดินถล่มล่วงหน้า

• ปริมาณน้ำฝนที่วัดได้จากเครือข่ายเฝ้าระวังแจ้งเตือนธรณีพิบัติภัยในรอบ ๒๔ ชั่วโมง (๒๔ พ.ย. ๖๒ เวลา ๐๗.๐๐ น. - ๒๕ พ.ย. ๖๒ เวลา ๐๗.๐๐ น.)

ภาค	จังหวัด / อำเภอ / ตำบล / หมู่บ้าน				ข้อมูลปริมาณน้ำฝน (รอบ ๒๔ ชม.)	เครือข่ายฯ ทธ. (ผู้รายงาน)
เหนือ	เชียงใหม่	อมก๋อย	ยางเปียง	หลวง	มีหมอกกลาง อากาศเย็น	นายสุภกรรณ์ คำพิทักษ์
	เชียงราย	แม่สรวย	วาวี	ดอยช้าง	ท้องฟ้าโปร่ง อุณหภูมิ ๑๖ °C	นายชาญชัย พิสัยเลิศ
	ลำปาง	เมืองปาน	บ้านขอ	ขอใต้	ท้องฟ้าโปร่ง อากาศเย็น	นายชำนาญ งามมี
	แม่ฮ่องสอน	ปาย	เวียงเหนือ	ใหม่	ท้องฟ้าโปร่ง อากาศเย็น	นายประวิทย์ หลีกดี
	เชียงใหม่	แม่ออน	ออนเหนือ	ดอนทราย	ท้องฟ้าโปร่ง อุณหภูมิ ๒๓ °C	นายภาณุวัฒน์ กำแพงแก้ว
	เชียงใหม่	หางดง	บ้านปาง	ปางใต้	ท้องฟ้าโปร่ง อุณหภูมิ ๑๙ °C	นายวริทธิ์ อินทกอน
	ลำพูน	แม่ทา	ทากาศ	ดอยแช่	ท้องฟ้าโปร่ง อุณหภูมิ ๑๗ °C	นายสุทัศน์ นันตาทากาศ
	ลำพูน	แม่ทา	ทากาศ	ท้องผาย	ท้องฟ้าโปร่ง อากาศเย็น	นายศรีวรรณ แสงทากาศ
	อุตรดิตถ์	ลับแล	แม่พูล	ต้นเกือ	ท้องฟ้าโปร่ง อุณหภูมิ ๑๘ °C	นายสมพร ชันปังปืด
	อุตรดิตถ์	ท่าปลา	หาดล้า	คลองชมพู	ท้องฟ้าโปร่ง อุณหภูมิ ๒๑ °C	นายอัครเดช ทิพย์ราช
	น่าน	บ่อเกลือ	บ่อเกลือใต้	นาขาม	ท้องฟ้าโปร่ง อุณหภูมิ ๑๘ °C	นายสถิต สุขแดง
	น่าน	บ่อเกลือ	บ่อเกลือใต้	ยอดดอยพัฒนา	ท้องฟ้าโปร่ง อุณหภูมิ ๒๐ °C	นายจรัส พนะสนัน
	อุตรดิตถ์	ท่าปลา	น้ำหมัน	ทรายงาม	ท้องฟ้าโปร่ง อุณหภูมิ ๑๖ °C	นายประสิทธิ์ ทองหล่อ
	อุตรดิตถ์	ท่าปลา	น้ำหมัน	น้ำหมันใต้	ท้องฟ้าโปร่ง อุณหภูมิ ๒๐ °C	นายสุนทร สายตรง
กำแพงเพชร	คลองลาน	โป่งน้ำร้อน	โป่งน้ำร้อน	ท้องฟ้าโปร่ง อุณหภูมิ ๑๖ °C	นางสาวกษมา จันทร์มนัสกุล	
ใต้	นครศรีธรรมราช	พิปูน	พิปูน	หูนบ	ท้องฟ้าโปร่ง ไม่มีฝนตก	นายขันติชาติ งามอาจ
	นครศรีธรรมราช	พิปูน	พิปูน	ใหม่	ท้องฟ้าโปร่ง ไม่มีฝนตก	นางหนูพริก ประสงค์
	พังงา	กะปง	เหล	ช้างเขือ	ท้องฟ้ามีดครึ้ม มีฝนตกเล็กน้อย	นายจรีต แสงทอง
	สุราษฎร์ธานี	พนม	พนม	แสนสุข	ท้องฟ้าโปร่ง ไม่มีฝนตก	นายเมธามาต บัวสุวรรณ
	สุราษฎร์ธานี	คีรีรัฐนิคม	น้ำหัก	ปากพาย	ท้องฟ้าแจ่มใส ไม่มีฝนตก	นายชนกพงศ์ ภูห้วยล้า
	พัทลุง	ศรีบรรพต	เขาปู่	ป่าตอ	ท้องฟ้ามีดครึ้ม มีฝนตกปรอยๆ	นายประเสริฐ บุญแก้วคง
	สตูล	ควนโดน	วังประจัน	เขาญ้ย	ท้องฟ้ามีดครึ้ม ไม่มีฝนตก	นายบุบผาทัด มาฮับผล
	สงขลา	รัตภูมิ	เขาพระ	คลองแก้ว	ท้องฟ้ามีดครึ้ม มีฝนตกปรอยๆ	นายหาบ หลีมาต
ตะวันออก	ชลบุรี	บ่อทอง	พลวงทอง	เขาใหญ่	ท้องฟ้าโปร่ง อากาศดี	นายประภาส แซ่อึ้ง
	สระแก้ว	เมือง	ท่าแยก	ปางสิตา	ท้องฟ้าโปร่ง อากาศเย็น	นายสงกรานต์ ศรีเจียม
	ฉะเชิงเทรา	ท่าตะเกียบ	ท่าตะเกียบ	ฝั่งคลอง	ท้องฟ้าโปร่ง อากาศเย็น	นายระนอง พรหมพิทักษ์
	ชลบุรี	ศรีราชา	หนองขาม	โค้งดารา	ท้องฟ้าโปร่ง อากาศร้อน	นายวิชาญ พันธุ์เวศ
	จันทบุรี	ขลุง	ตรอกนอง	ตรอกนองบน	ท้องฟ้าโปร่ง อากาศร้อน	นางชบา ยุทธวิสุทธ์
กลาง	กาญจนบุรี	ด่านมะขามเตี้ย	ด่านมะขามเตี้ย	พุก ráง	ท้องฟ้าโปร่ง อากาศเย็น	นายโกมิน ม้วนมอ
	นครนายก	บ้านนา	เขาเพิ่ม	เขาไม้ไผ่	ท้องฟ้าโปร่ง อากาศเย็น	นายล้อมชัย เวียงคำ
	สระบุรี	มวกเหล็ก	มิตรภาพ	ซับพริก	ท้องฟ้าโปร่ง อากาศเย็นสบาย	นางจินตนา รัตนวิชัย
	สุพรรณบุรี	ด่านช้าง	วังยาว	วังยาว	ท้องฟ้าโปร่ง อากาศหนาว	นายสำเร็จ กาฬพิช
ตะวันออก เฉียงเหนือ	เลย	ปากชม	เขียงกลาง	โพนทอง	มีหมอกหนา อากาศหนาว	นายสมศักดิ์ เอื้องบุญศรี
	หนองคาย	สังคม	สังคม	ผาแดง	มีหมอกหนา อากาศหนาว	นางสมใจ คำภาโคตร์
	ชัยภูมิ	คอนสาร	ทุ่งลุยลาย	หนองหญ้าไก่อ้ง	มีหมอกเล็กน้อย อากาศเย็น	นายประสาน จันทร์คำลา
	ศรีสะเกษ	ภูสิงห์	ดงรัก	คูสีแจ	ท้องฟ้าโปร่ง อุณหภูมิ ๒๔ °C	นายชิน บุญดี
	นครราชสีมา	ปักธงชัย	สะแกราช	ใหม่สะแกราช	ท้องฟ้าโปร่ง อากาศแจ่มใส	นางสุพิศ ทุลบุญอินทร์
	นครราชสีมา	สีคิ้ว	คลองไผ่	ซับศิลาทอง	ท้องฟ้าโปร่ง อากาศแจ่มใส	นางเกษมศรี อุทัยรัตน์
	นครราชสีมา	สีคิ้ว	คลองไผ่	ซับศรีจันทร์	ท้องฟ้าโปร่ง อากาศแจ่มใส	นางไกล่รุ่ง สิ้นชม
นครราชสีมา	สีคิ้ว	คลองไผ่	หนองซอน	ท้องฟ้าโปร่ง อากาศแจ่มใส	นางยลพัทธ์ ก้องกระโทก	

หมายเหตุ : ศูนย์ปฏิบัติการธรณีพิบัติภัย ได้ประสานงานเครือข่ายเฝ้าระวังแจ้งเตือนธรณีพิบัติภัย จำนวน ๔๐ คน เพื่อรวบรวมข้อมูลในพื้นที่เพื่อจัดทำรายงานสถานการณ์ธรณีพิบัติภัยประจำวัน วันจันทร์ที่ ๒๕ พฤศจิกายน พ.ศ. ๒๕๖๒

ศูนย์ปฏิบัติการธรณีพิบัติภัย กองธรณีวิทยาสิ่งแวดล้อม
กรมทรัพยากรธรณี กระทรวงทรัพยากรธรรมชาติและสิ่งแวดล้อม
โทร ๐๒ ๖๒๑ ๙๗๐๓-๕ โทรสาร ๐๒ ๖๒๑ ๙๗๐๐
www.dmr.go.th