



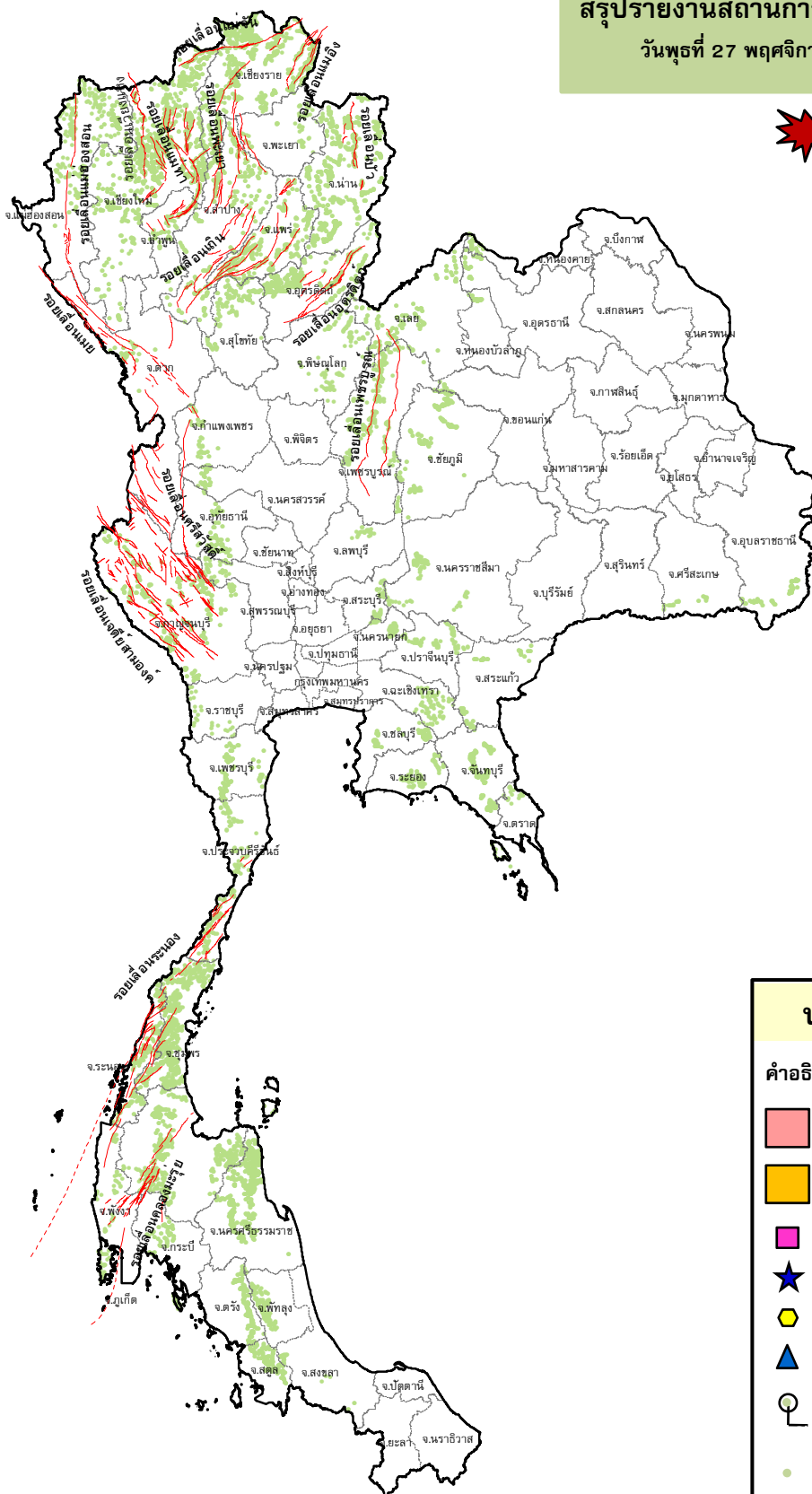
# กรมทรัพยากรธรณี

## สรุปรายงานสถานการณ์ธรณีพิบัติภัยประจำวัน

วันที่ 27 พฤศจิกายน 2562 เวลา 09.30 น.






ประกาศเฝ้าระวังดินถล่ม  
กรมทรัพยากรธรณี



### ประเภทของภัยที่เกิด

#### คำอธิบายสัญลักษณ์

-  พื้นที่ประกาศเฝ้าระวังดินถล่ม
-  พื้นที่คาดการณ์ปริมาณน้ำฝนที่อาจก่อให้เกิดดินถล่ม
-  ดินถล่ม/ดินไหล/หินร่วง/รอยแยก
-  จุดเหนือศูนย์เกิดแผ่นดินไหว
-  สึนามิ
-  หลุมยุบ/ดินทรุดตัว
-  ปริมาณน้ำฝนในพื้นที่เสี่ยงภัยมากกว่า 100 มม. ขึ้นไป
-  อาสาสมัครเครือข่ายวัดปริมาณน้ำฝนของกรมทรัพยากรธรณี
-  รอยเลื่อนมีพลัง



**รายงานสถานการณ์ธรณีพิบัติภัยประจำวัน**  
วันที่ ๒๗ พฤศจิกายน พ.ศ. ๒๕๖๒ เวลา ๐๙.๓๐ น.



**๑. ประกาศกรมทรัพยากรธรณี**

- ไม่มี

**๒. ธรณีพิบัติภัยภายในประเทศ รอบ ๒๔ ชั่วโมง**

**๒.๑ ดินถล่มน้ำป่าไหลหลาก ดินโคลนไหล รอยแยก และหลุมยุบ**

- ไม่มี

**๒.๒ แผ่นดินไหว**

- ไม่มี

**๓. ธรณีพิบัติภัยทั่วโลก รอบ ๒๔ ชั่วโมง ที่มีผลกระทบรุนแรง (ดินถล่ม ภูเขาไฟระเบิด แผ่นดินไหว สึนามิ หลุมยุบและอื่นๆ)**

- วานนี้ (๒๖ พ.ย. ๖๒) เวลา ๑๘.๑๕ น. เกิดแผ่นดินไหวบนบก ขนาด ๕.๖ ที่ระดับความลึก ๑๕ กม. บริเวณประเทศเมียนมาร์ห่างจากทิศตะวันตกเฉียงเหนือของ อ.ขุนยวม จ.แม่ฮ่องสอน ประมาณ ๓๑๙ กม. มีแผ่นดินไหวนำ (Foreshock) จำนวน ๑ ครั้ง ขนาด ๔.๙ ส่งผลให้ประชาชนในพื้นที่ ต.ขุนยวม อ.ขุนยวม จ.แม่ฮ่องสอน และ อ.เมือง จ.เชียงใหม่ สามารถรับรู้ได้ถึงแรงสั่นสะเทือน (ที่มา : กองเฝ้าระวังแผ่นดินไหว กรมอุตุนิยมวิทยา)

- วานนี้ (๒๖ พ.ย. ๖๒) เวลา ๐๙.๕๔ น. เกิดแผ่นดินไหวบนบก ขนาด ๖.๖ ที่ระดับความลึก ๑๐ กม. บริเวณเมืองดูร์เรสประเทศแอลเบเนีย และมีแผ่นดินไหวตาม (Aftershocks) มากกว่า ๒๕๐ ครั้ง ส่งผลให้อาคารหลายหลังในเมืองดูร์เรส และในกรุงติรานา กระจกหน้าต่างแตกเสียหาย ส่วนบริเวณด้านหน้าอาคารก็มีรอยแตกร้าวเล็ก มีผู้เสียชีวิตอย่างน้อย ๒๓ ราย และผู้บาดเจ็บมากกว่า ๖๐๐ คน (ที่มา : กองเฝ้าระวังแผ่นดินไหว กรมอุตุนิยมวิทยา มติชนออนไลน์ และ CNN)

- วันที่ ๒๑ พ.ย. ๖๒ (เวลา ๐๖.๕๐ น.) เกิดแผ่นดินไหวบนบก ขนาด ๖.๔ ที่ระดับความลึก ๓ กม. บริเวณ สปป.ลาว มีแผ่นดินไหวนำ (foreshocks) ตั้งแต่เวลา ๒๓.๔๙ น. ถึง ๐๖.๒๘ น. ขนาด ๒.๐ - ๕.๙ จำนวน ๑๓ ครั้ง และมีแผ่นดินไหวตาม (aftershocks) จำนวน ๑๖๒ ครั้ง (ข้อมูล ณ วันที่ ๒๗ พ.ย. ๖๒ เวลา ๐๓.๒๕ น.) แรงสั่นสะเทือนของแผ่นดินไหวทำให้ประชาชนในหลายพื้นที่ทางภาคเหนือภาคตะวันออกเฉียงเหนือ รวมทั้งกรุงเทพมหานครสามารถรับรู้ได้ถึงแรงสั่นสะเทือน ส่งผลให้บ้านเรือนได้รับความเสียหาย ในหลายพื้นที่ (ที่มา : กองเฝ้าระวังแผ่นดินไหว กรมอุตุนิยมวิทยา)

**๔. พื้นที่ติดตามและเฝ้าระวังสถานการณ์ธรณีพิบัติภัยดินถล่มและน้ำป่าไหลหลากของกรมทรัพยากรธรณี**

- เนื่องจากในพื้นที่เสี่ยงภัยดินถล่ม มีปริมาณน้ำฝนไม่ถึงเกณฑ์การเฝ้าระวัง ประกอบกับบางพื้นที่ไม่มีฝนตก จึงไม่มีพื้นที่ติดตามสถานการณ์พิบัติภัยดินถล่มและน้ำป่าไหลหลาก

**๕. กรณีมีสถานการณ์พิบัติภัยอื่นๆ**

- หน่วยงานที่เกี่ยวข้องเตรียมความพร้อม เพื่อรับมือสถานการณ์ได้อย่างทันท่วงที และหากจำเป็นให้จัดส่งเจ้าหน้าที่ลงพื้นที่เพื่อตรวจสอบ ประเมินสถานการณ์ และให้คำแนะนำกับประชาชนที่อยู่ในพื้นที่เสี่ยงภัยในการเตรียมความพร้อมรับมือกับสถานการณ์ที่เกิดขึ้น
- แจ่งข้อมูล/ข่าวสาร/รายงาน

**หมายเหตุ** กรณีสถานการณ์รุนแรง เร่งด่วน และอาจส่งผลกระทบต่อประชาชน ให้ประสานงานเบื้องต้นกับหน่วยงานที่ดำเนินการรวบรวมสถานการณ์พิบัติภัย เพื่อแจ้งข่าวสารเร่งด่วนผ่านทางข้อความสั้น (SMS)

**ข้อมูลสนับสนุนที่ใช้ในการวิเคราะห์ ติดตามและเฝ้าระวังธรณีพิบัติภัยดินถล่ม ศูนย์ปฏิบัติการธรณีพิบัติภัย มีดังนี้**

**• สภาพอากาศ (กรมอุตุนิยมวิทยา)**

- พยากรณ์อากาศ ๒๔ ชั่วโมงข้างหน้า ภาคใต้ยังคงมีฝนตกต่อเนื่อง ขอให้ประชาชนบริเวณภาคใต้ฝั่งตะวันออก ระวังอันตรายจากฝนตกหนักและฝนที่ตกสะสม ซึ่งอาจทำให้เกิดน้ำท่วมฉับพลันและน้ำป่าไหลหลากได้ สำหรับประเทศไทยตอนบนมีอากาศหนาวเย็นในตอนเช้า โดยพื้นราบในภาคเหนือและภาคตะวันออกเฉียงเหนือมีอุณหภูมิต่ำสุด ๑๕-๒๑ องศาเซลเซียส ส่วนยอดดอยและยอดภูมีอากาศหนาวถึงหนาวจัด อุณหภูมิต่ำสุด ๕-๑๕ องศาเซลเซียส กับมีน้ำค้างแข็งบางพื้นที่

เมื่อเวลา ๐๔.๐๐ น. บริเวณความกดอากาศสูงหรือมวลอากาศเย็นกำลังปานกลางยังคงปกคลุมภาคตะวันออกเฉียงเหนือ และทะเลจีนใต้ สำหรับมรสุมตะวันออกเฉียงเหนือที่พัดปกคลุมอ่าวไทยและภาคใต้มีกำลังแรง ส่วนคลื่นลมบริเวณอ่าวไทยตอนล่างมีกำลังแรง

- ปริมาณน้ำฝนสูงสุดวัดได้ที่สถานีอากาศเกษตรพัทลุง จังหวัดพัทลุง ๒๖.๔ มม. (ที่มา : กรมอุตุนิยมวิทยา)

**• พื้นที่คาดการณ์ปริมาณน้ำฝนที่อาจก่อให้เกิดดินถล่มล่วงหน้า ๓ วัน จากแบบจำลองพื้นที่อ่อนไหวต่อดินถล่มแบบพลวัต (AP Model) สำหรับศูนย์ปฏิบัติการธรณีพิบัติภัย**

- ไม่มีพื้นที่คาดการณ์

**หมายเหตุ** AP Model เป็นการวิเคราะห์ข้อมูลเชิงสถิติของปริมาณน้ำฝนสะสมและเหตุการณ์ดินถล่มในอดีตนำมาสร้างเกณฑ์น้ำฝนสะสมวิกฤตสำหรับเฝ้าระวังและแจ้งเตือนภัยดินถล่ม ข้อมูลการคาดการณ์ปริมาณน้ำฝนล่วงหน้า ๗๒ ชั่วโมงโดยสถาบันสารสนเทศทรัพยากรน้ำและการเกษตร ได้นำมาวิเคราะห์ด้วยแบบจำลอง AP Model เพื่อคาดการณ์พื้นที่ที่จะติดตาม/เฝ้าระวังธรณีพิบัติภัยดินถล่มล่วงหน้า

• ปริมาณน้ำฝนที่วัดได้จากเครือข่ายเฝ้าระวังแจ้งเตือนธรณีพิบัติภัยในรอบ ๒๔ ชั่วโมง (๒๖ พ.ย. ๖๒ เวลา ๐๗.๐๐ น. - ๒๗ พ.ย. ๖๒ เวลา ๐๗.๐๐ น.)

ภาค	จังหวัด / อำเภอ / ตำบล / หมู่บ้าน				ข้อมูลปริมาณน้ำฝน (รอบ ๒๔ ชม.)	เครือข่ายฯ ทธ. (ผู้รายงาน)
เหนือ	เชียงใหม่	อมก๋อย	ยางเปียง	หลวง	ท้องฟ้าโปร่ง อากาศแจ่มใส	นายสุภกรรณ์ คำพิทักษ์
	เชียงใหม่	ฝาง	แม่คะ	ปางปอย	ท้องฟ้าโปร่ง อุณหภูมิ ๑๖ °C	นายชวนันท์ พานพัฒนพงศ์
	เชียงใหม่	หางดง	บานปาง	ปงใต้	ท้องฟ้าโปร่ง อุณหภูมิ ๑๘ °C	นายวรวิทย์ อินก้อน
	เชียงใหม่	สะเมิง	แม่สาบ	ปางติ่ม	ท้องฟ้าโปร่ง อุณหภูมิ ๑๔ °C	นายยิ่ง กลิ่นอบ
	เชียงใหม่	ฝาง	โป่งนก	แม่คะ	ท้องฟ้าโปร่ง อุณหภูมิ ๑๕ °C	นายณรงค์ มโนวรร
	เชียงใหม่	แม่แจ่ม	แม่ศึก	นาฮ่อง	ท้องฟ้าโปร่ง อากาศหนาว	นายอินทร หนักแน่น
	เชียงใหม่	เมือง	สุเทพ	ดอยสุเทพ	ท้องฟ้าโปร่ง อุณหภูมิ ๑๖ °C	นายขจร ประเสริฐศรี
	เชียงใหม่	แม่สรวย	วาวี	ดอยช้าง	มีหมอก อุณหภูมิ ๑๓ °C	นายชาญชัย พิสัยเลิศ
	อุตรดิตถ์	ท่าปลา	หาดล้า	คลองขมพู่	มีหมอก อุณหภูมิ ๒๑ °C	นายอัครเดช ทิพยราช
	อุตรดิตถ์	พิชัย	ท่าสัก	เต่าไห	ท้องฟ้าโปร่ง อุณหภูมิ ๒๒ °C	นายวิชัย วิชัยชัทคะ
	อุตรดิตถ์	ท่าปลา	น้ำหมั้น	น้ำหมั้นใต้	มีหมอก อุณหภูมิ ๒๑ °C	นายสุนทร สายตรง
	อุตรดิตถ์	ลับแล	ด่านแม่คำมัน	ด่านแม่คำมันใต้	ท้องฟ้าโปร่ง อุณหภูมิ ๒๒ °C	นางประทุม นิลสมธิ
	อุตรดิตถ์	ลับแล	แม่พูล	ต้นเกลือ	ท้องฟ้าโปร่ง อุณหภูมิ ๑๘ °C	นายสมพร ชันปังปืด
	น่าน	บ่อเกลือ	บ่อเกลือใต้	ยอดดอยพัฒนา	ท้องฟ้าโปร่ง อุณหภูมิ ๒๓ °C	นายจรัส พนะสนัน
น่าน	บ่อเกลือ	บ่อเกลือใต้	นาขาม	ท้องฟ้าโปร่ง อุณหภูมิ ๑๘ °C	นายสตีล สุขแดง	
	แม่ฮ่องสอน	ขุนยวม	เมืองปอน	ท้องฟ้าโปร่ง อุณหภูมิ ๑๙ °C	นายถนอม กอบจิตเสอาด	
ใต้	สุราษฎร์ธานี	ท่าชนะ	คลองพา	คลองพา	วัดปริมาณน้ำฝนได้ ๑๑๗ มม.	นายสมหมาย ห้วยสน
	สุราษฎร์ธานี	ท่าฉาง	ปากฉลุย	หน้าซึ้ง	วัดปริมาณน้ำฝนได้ ๖๕ มม.	นายวีระวัฒน์ ทัดทอง
	ตรัง	นาโยง	ช่อง	หนักไทร	วัดปริมาณน้ำฝนได้ ๖๐ มม.	นายบรรจบ ชัยเพชร
	สุราษฎร์ธานี	กาญจนดิษฐ์	ป่าร้อน	หน้าเขาล่าง	วัดปริมาณน้ำฝนได้ ๓๐ มม.	นายจักรพงษ์ สุขกลิ่น
	สุราษฎร์ธานี	คีรีรัฐนิคม	น้ำหัก	ปากพาย	วัดปริมาณน้ำฝนได้ ๑๒ มม.	นายชนกพงศ์ ภูห้วยล้า
	นครศรีธรรมราช	พิปูน	พิปูน	หูนบ	วัดปริมาณน้ำฝนได้ ๔ มม.	นายขันติชาติ อดอาจ
	นครศรีธรรมราช	ขนอม	ท้องเนียน	บางแพง	ท้องฟ้ามีดครึ้ม มีฝนตกปรอยๆ	นายอาคม ศรียยงศ
	ระนอง	ละอุ่น	บางแก้ว	บางแก้วน้อย	ท้องฟ้ามีดครึ้ม ไม่มีฝนตก	นายทันทวิทย์ เพ็ชรศิริ
	พังงา	กะปง	เหล	ช้างชื้อ	ท้องฟ้ามีดครึ้ม มีฝนตกปรอยๆ	นายจริต แสงทอง
	นครศรีธรรมราช	สิชล	เขาน้อย	สำนักเนียน	ท้องฟ้ามีดครึ้ม ไม่มีฝนตก	นายพีระ ธีระปัญญา
	พัทลุง	กงหรา	คลองทรายขาว	คลองหรั่ง	ท้องฟ้าโปร่ง ไม่มีฝนตก	นายสมทบ ปิ่นภักดี
	พัทลุง	กงหรา	คลองเฉลิม	นาบอน	ท้องฟ้าโปร่ง ไม่มีฝนตก	นายอาวุธ ธานีโกด
	พัทลุง	กงหรา	คลองเฉลิม	โคกไทร	ท้องฟ้าโปร่ง ไม่มีฝนตก	นายผาด แอนัน
ตะวันออก	ชลบุรี	บ่อทอง	พลวงทอง	เขาใหญ่	ท้องฟ้าโปร่ง อากาศแจ่มใส	นายประภาส แซ่อึ้ง
	ตราด	เขาสมิง	สะตอ	ทุ่งกระบอก	ท้องฟ้าโปร่ง ไม่มีฝนตก	นายตรวจ สนถึง
	ระยอง	เขาชะเมา	น้ำเป็น	สามแยกน้ำเป็น	ท้องฟ้าโปร่ง อากาศดี	นายสำราญ อ่วมชม
	ปราจีนบุรี	นาดี	แก่งดินสอ	คลองมะไฟ	ท้องฟ้าโปร่ง ไม่มีฝนตก	นายทองรัก รักษาผล
	สระแก้ว	ตาพระยา	ทัพราช	คลองยาง	ท้องฟ้าโปร่ง อากาศดี	นายทวี เป้งไซโม
กลาง	สระบุรี	แก่งคอย	ชะอม	บึงทองกลาง	ท้องฟ้าโปร่ง อากาศเย็น	นายประหยัด พวยอ้วน
	เพชรบุรี	แก่งกระจาน	ห้วยแม่เพรียง	พุไทร	ท้องฟ้าโปร่ง อากาศเย็น	นายสังวาล สาลี
	ราชบุรี	สวนผึ้ง	สวนผึ้ง	ตะโกล่าง	ท้องฟ้าโปร่ง อากาศเย็น	นายเงาะ สระศรีสม
	ลพบุรี	ลำสน	กุดตาเพชร	กุดตาเพชร	ท้องฟ้าโปร่ง ไม่มีฝนตก	นายสมบุญ บิ๊กขุนทด
ตะวันออก เฉียงเหนือ	เลย	นาแห้ว	แสงภา	ห้วยน้ำฝัก	ท้องฟ้าโปร่ง อุณหภูมิ ๑๖ °C	นายสง่า บุญธรรม
	นครราชสีมา	สีคิ้ว	คลองไผ่	ซับศิลาทอง	ท้องฟ้าโปร่ง อากาศแจ่มใส	นางเกษมศรี อุทัยรัตน์
	ชัยภูมิ	ภักดีชุมพล	วังทอง	หนองตะเคียน	ท้องฟ้าโปร่ง ไม่มีฝนตก	นายจำลอง ลำเลิศ
	นครราชสีมา	ปักธงชัย	สะแกราช	โคกสะแกราช	ท้องฟ้าโปร่ง อากาศเย็น	นายสมบุญ สละกิ่ง
	ศรีสะเกษ	ภูสิงห์	ไพรพัฒนา	ไพรพัฒนา	ท้องฟ้าโปร่ง อากาศเย็น	นายศักดิ์สิทธิ์ ท้องนรินทร์
เลย	ภูเรือ	ปลาบ่า	ปลาบ่า	ท้องฟ้าโปร่ง อากาศหนาว	นายมนตรี ศรีบุรินทร์	

หมายเหตุ : ศูนย์ปฏิบัติการธรณีพิบัติภัย ได้ประสานงานเครือข่ายเฝ้าระวังแจ้งเตือนธรณีพิบัติภัย จำนวน ๔๔ คน เพื่อรวบรวมข้อมูลในพื้นที่เพื่อจัดทำรายงานสถานการณ์ธรณีพิบัติภัยประจำวัน วันพุธที่ ๒๗ พฤศจิกายน พ.ศ. ๒๕๖๒