



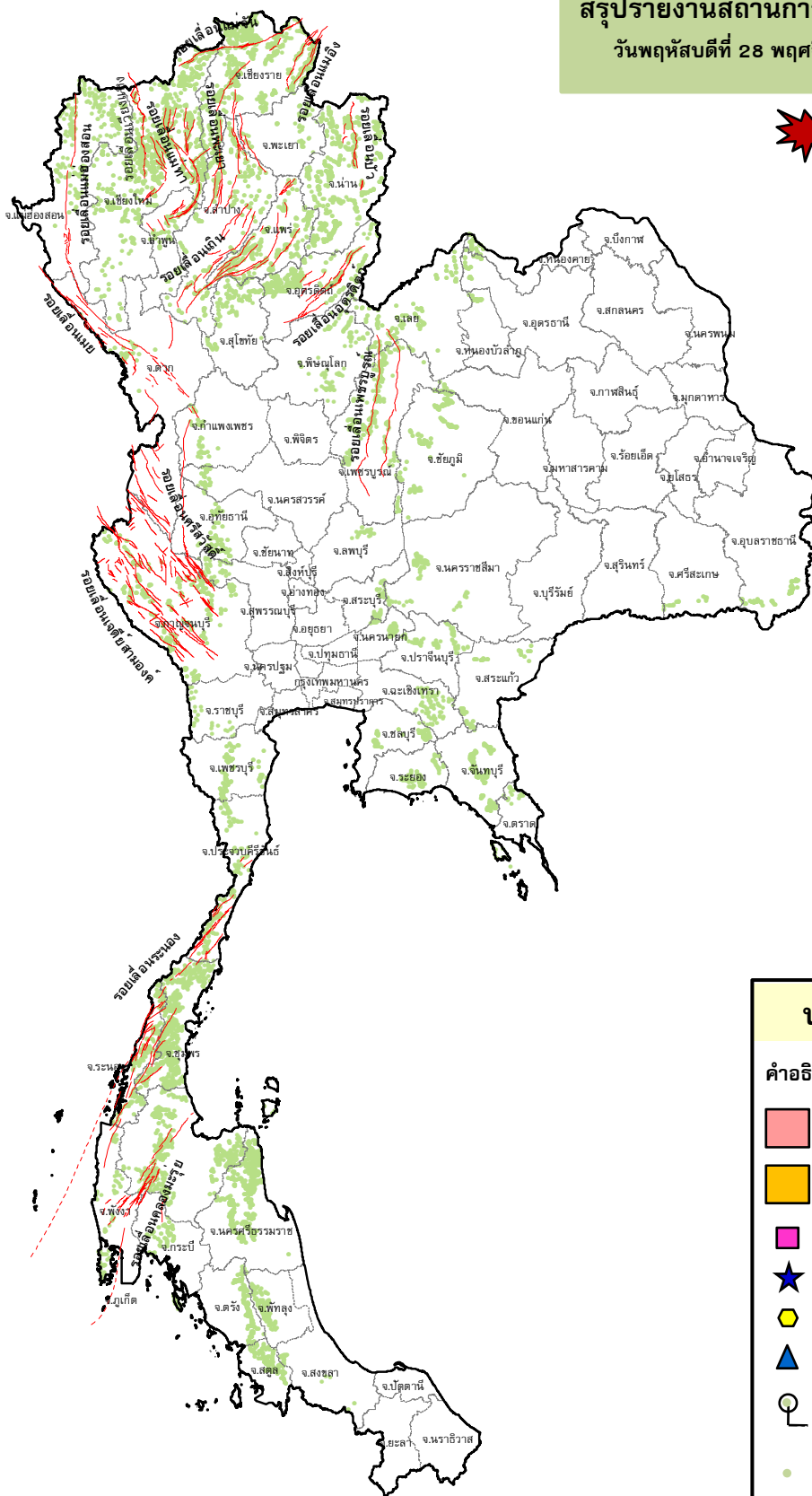
กรมทรัพยากรธรณี

สรุปรายงานสถานการณ์ธรณีพิบัติภัยประจำวัน

วันพฤหัสบดีที่ 28 พฤศจิกายน 2562 เวลา 09.00 น.

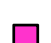


ประกาศเฝ้าระวังดินถล่ม
กรมทรัพยากรธรณี



ประเภทของภัยที่เกิด

คำอธิบายสัญลักษณ์

-  พื้นที่ประกาศเฝ้าระวังดินถล่ม
-  พื้นที่คาดการณ์ปริมาณน้ำฝนที่อาจก่อให้เกิดดินถล่ม
-  ดินถล่ม/ดินไหล/หินร่วง/รอยแยก
-  จุดเหนือศูนย์เกิดแผ่นดินไหว
-  สึนามิ
-  หลุมยุบ/ดินทรุดตัว
-  ปริมาณน้ำฝนในพื้นที่เสี่ยงภัยมากกว่า 100 มม. ขึ้นไป
-  อาสาสมัครเครือข่ายวัดปริมาณน้ำฝนของกรมทรัพยากรธรณี
-  รอยเลื่อนมีพลัง



รายงานสถานการณ์ธรณีพิบัติภัยประจำวัน
วันพฤหัสบดีที่ ๒๘ พฤศจิกายน พ.ศ. ๒๕๖๒ เวลา ๐๙.๐๐ น.



๑. ประกาศกรมทรัพยากรธรณี

- ไม่มี

๒. ธรณีพิบัติภัยภายในประเทศ รอบ ๒๔ ชั่วโมง

๒.๑ ดินถล่มน้ำป่าไหลหลาก ดินไหล หินร่วง รอยแยก และหลุมยุบ

- ไม่มี

๒.๒ แผ่นดินไหว

- ไม่มี

๓. ธรณีพิบัติภัยทั่วโลก รอบ ๒๔ ชั่วโมง ที่มีผลกระทบรุนแรง (ดินถล่ม ภูเขาไฟระเบิด แผ่นดินไหว สึนามิ หลุมยุบและอื่นๆ)

- วันที่ ๒๑ พ.ย. ๖๒ (เวลา ๐๖.๕๐ น.) เกิดแผ่นดินไหวบนบก ขนาด ๖.๔ ที่ระดับความลึก ๓ กม. บริเวณ สปป.ลาว มีแผ่นดินไหวนำ (foreshocks) ตั้งแต่เวลา ๒๓.๔๙ น. ถึง ๐๖.๒๘ น.ขนาด ๒.๐ - ๕.๙ จำนวน ๑๓ ครั้ง และมีแผ่นดินไหวตาม (aftershocks) จำนวน ๑๖๘ ครั้ง (ข้อมูล ณ วันที่ ๒๗ พ.ย. ๖๒ เวลา ๒๓.๕๐ น.) แรงสั่นสะเทือนของแผ่นดินไหวทำให้ประชาชนในหลายพื้นที่ทางภาคเหนือ ภาคตะวันออกเฉียงเหนือ รวมทั้งกรุงเทพมหานครสามารถรับรู้ได้ถึงแรงสั่นสะเทือน ส่งผลให้บ้านเรือนได้รับความเสียหาย ในหลายพื้นที่ (ที่มา : กองเฝ้าระวังแผ่นดินไหว กรมอุตุนิยมวิทยา)

๔. พื้นที่ติดตามและเฝ้าระวังสถานการณ์ธรณีพิบัติภัยดินถล่มและน้ำป่าไหลหลากของกรมทรัพยากรธรณี

- เนื่องจากในพื้นที่เสี่ยงภัยดินถล่ม มีปริมาณน้ำฝนไม่ถึงเกณฑ์การเฝ้าระวัง ประกอบกับบางพื้นที่ไม่มีฝนตก จึงไม่มีพื้นที่ติดตามสถานการณ์ธรณีพิบัติภัยดินถล่มและน้ำป่าไหลหลาก

๕. แนวทางการบริหาร

สถานการณ์ปกติ

- กรมทรัพยากรธรณี ร่วมกับหน่วยงานต่างๆ ที่เกี่ยวข้องดำเนินการติดตามสถานการณ์อย่างต่อเนื่องสม่ำเสมอ เพื่อให้พร้อมสำหรับการแลกเปลี่ยนและสนับสนุนข้อมูลด้านการบริหารจัดการภัยพิบัติภัยของแต่ละหน่วยงาน และเป็นการช่วยบรรเทาและลดผลกระทบจากพิบัติภัยที่อาจเกิดขึ้นต่อชีวิตและทรัพย์สินของประชาชนอีกทางหนึ่ง
- หน่วยงานที่เกี่ยวข้องเตรียมความพร้อมเพื่อรับมือกับสถานการณ์ที่อาจเกิดขึ้นได้อย่างทันท่วงที แจ้งข้อมูล/ข่าวสาร/รายงาน อย่างสม่ำเสมอ

ข้อมูลสนับสนุนที่ใช้ในการวิเคราะห์ ติดตามและเฝ้าระวังธรณีพิบัติภัยดินถล่ม ศูนย์ปฏิบัติการธรณีพิบัติภัย มีดังนี้

• สภาพอากาศ (กรมอุตุนิยมวิทยา)

- พยากรณ์อากาศ ๒๔ ชั่วโมงข้างหน้า ภาคใต้ยังคงมีฝนตกต่อเนื่อง และมีฝนตกหนักบางพื้นที่ สำหรับคลื่นลมบริเวณอ่าวไทยตอนบนตั้งแต่จังหวัดชุมพรขึ้นมาคลื่นสูงประมาณ ๒ เมตร ส่วนอ่าวไทยตอนล่างตั้งแต่จังหวัดสุราษฎร์ธานีลงไปมีคลื่นสูง ๒-๓ เมตร บริเวณที่มีฝนฟ้าคะนองมีคลื่นสูงมากกว่า ๓ เมตร ขอให้ประชาชนบริเวณชายฝั่งภาคใต้ฝั่งตะวันออกระวังอันตรายจากคลื่นที่พัดเข้าหาฝั่ง ส่วนชาวเรือควรเดินเรือด้วยความระมัดระวังและเรือเล็กบริเวณอ่าวไทยควรงดออกจากฝั่งจนถึงวันที่ ๓๐ พ.ย. ๖๒ ขอให้ประชาชนบริเวณภาคใต้ฝั่งตะวันออก ระวังอันตรายจากฝนตกหนักและฝนที่ตกสะสม ซึ่งอาจทำให้เกิดน้ำท่วมฉับพลันและน้ำป่าไหลหลากได้ สำหรับประเทศไทยตอนบนมีอากาศหนาวเย็นในตอนเช้า ในตอนกลางวันท้องฟ้าโปร่งเป็นส่วนมากและมีแสงแดดจัด โดยพื้นที่ราบในภาคเหนือและภาคตะวันออกเฉียงเหนือมีอุณหภูมิต่ำสุด ๑๖-๒๑ องศาเซลเซียส ส่วนยอดดอยและยอดภูมีอากาศหนาวถึงหนาวจัด อุณหภูมิต่ำสุด ๔-๑๕ องศาเซลเซียส กับมีน้ำค้างแข็งบางพื้นที่ ขอให้ประชาชนดูแลรักษาสุขภาพเนื่องจากอากาศที่หนาวเย็นไว้ด้วย

ลักษณะสำคัญทางอุตุนิยมวิทยา บริเวณความกดอากาศสูงหรือมวลอากาศเย็นกำลังปานกลางยังคงปกคลุมภาคเหนือ ภาคตะวันออกเฉียงเหนือ และทะเลจีนใต้ สำหรับมรสุมตะวันออกเฉียงเหนือที่พัดปกคลุมอ่าวไทยและภาคใต้มีกำลังแรง ส่งผลให้คลื่นลมบริเวณอ่าวไทยตอนล่างมีกำลังแรง

- ปริมาณน้ำฝนสูงสุดวัดได้ที่สถานีตรวจอากาศเกษตร จังหวัดสุราษฎร์ธานี ๓๒.๓ มม. (ที่มา : กรมอุตุนิยมวิทยา)

• พื้นที่คาดการณ์ปริมาณน้ำฝนที่อาจก่อให้เกิดดินถล่มล่วงหน้า ๓ วัน จากแบบจำลองพื้นที่อ่อนไหวต่อดินถล่มแบบพลวัต (AP Model) สำหรับศูนย์ปฏิบัติการธรณีพิบัติภัย

- ไม่มีพื้นที่คาดการณ์

หมายเหตุ AP Model เป็นการวิเคราะห์ข้อมูลเชิงสถิติของปริมาณน้ำฝนสะสมและเหตุการณ์ดินถล่มในอดีตนำมาสร้างเกณฑ์น้ำฝนสะสมวิกฤตสำหรับเฝ้าระวังและแจ้งเตือนภัยดินถล่ม ข้อมูลการคาดการณ์ปริมาณน้ำฝนล่วงหน้า ๗๒ ชั่วโมงโดยสถาบันสารสนเทศทรัพยากรน้ำและการเกษตร ได้นำมาวิเคราะห์ด้วยแบบจำลอง AP Model เพื่อคาดการณ์พื้นที่ที่จะติดตามเฝ้าระวังธรณีพิบัติภัยดินถล่มล่วงหน้า

• ปริมาณน้ำฝนที่วัดได้จากเครือข่ายเฝ้าระวังแจ้งเตือนธรณีพิบัติภัยในรอบ ๒๔ ชั่วโมง (๒๗ พ.ย. ๖๒ เวลา ๐๗.๐๐ น. - ๒๘ พ.ย. ๖๒ เวลา ๐๗.๐๐ น.)

ภาค	จังหวัด / อำเภอ / ตำบล / หมู่บ้าน				ข้อมูลปริมาณน้ำฝน (รอบ ๒๔ ชม.)	เครือข่ายฯ ทธ. (ผู้รายงาน)
เหนือ	เชียงใหม่	อมก๋อย	ยางเปียง	หลวง	มีหมอก อากาศเย็น	นายสุภกรรณ์คำพิทักษ์
	อุตรดิตถ์	ท่าปลา	น้ำหมั้น	น้ำหมั้นใต้	มีหมอก อุณหภูมิ ๒๑ °C	นายสุนทร สายตรง
	อุตรดิตถ์	ท่าปลา	หาดลำ	คลองชมพู	มีหมอก อุณหภูมิ ๒๒ °C	นายอัครเดช ทิพยราช
	พิษณุโลก	เนินมะปราง	ชมพู	ชมพูเหนือ	ท้องฟ้าโปร่ง อากาศดี	นายสมนึก อินทโชติ
	แม่ฮ่องสอน	ปาย	เวียงใต้	เจ้าหม้อ	ท้องฟ้าโปร่ง อุณหภูมิ ๑๕ °C	นายวิรัช พรหมเขียว
	แพร่	ลอง	เวียงต้า	แป้น	ท้องฟ้าโปร่ง อุณหภูมิ ๒๐ °C	นายมงคล จันแก้ว
ใต้	ชุมพร	สวี	วิสัยใต้	หาดพริก	วัดปริมาณน้ำฝนได้ ๔๒ มม.	นายทวีวัฒน์ แดงอ่อน
	นครศรีธรรมราช	พิปูน	พิปูน	เหนือคลองระแนง	วัดปริมาณน้ำฝนได้ ๔๐ มม.	นายยุทธชัย ราชมนี
	นครศรีธรรมราช	พิปูน	พิปูน	ใหม่	วัดปริมาณน้ำฝนได้ ๔๐ มม.	นางหนูพริก ประสงค์
	สุราษฎร์ธานี	กาญจนดิษฐ์	คลองสระ	สวนปราง	วัดปริมาณน้ำฝนได้ ๔๐ มม.	นายจักรพงษ์ สุขกลิ่น
	นครศรีธรรมราช	พิปูน	พิปูน	ตลาดเสาร์	วัดปริมาณน้ำฝนได้ ๒๖ มม.	นายขันดิชาติ องอาจ
	สุราษฎร์ธานี	ท่าชนะ	คลองพา	คลองพา	วัดปริมาณน้ำฝนได้ ๒๐ มม.	นายสมหมาย ห้วยสน
	สุราษฎร์ธานี	คีรีรัฐนิคม	น้ำหัก	ปากพาย	วัดปริมาณน้ำฝนได้ ๗ มม.	นายชนกพงศ์ ภูช่วยล้ำ
	สุราษฎร์ธานี	พนม	พนม	แสนสุข	วัดปริมาณน้ำฝนได้ ๗ มม.	นายเมธามาต บัวสุวรรณ
	สงขลา	รัตภูมิ	เขาพระ	บนควน	ท้องฟ้าหิ้ว ผ่นตกปรอยๆ	นางวรรณณี หลงอัน
	สตูล	ควนกาหลง	ทุ่งนุ้ย	ค่ายรวมมิตร	ท้องฟ้าครึ้ม ไม่มีฝนตก	นายสมนึก อนันทะกุล
พังงา	กะปง	เหล	ข้างเขือ	ท้องฟ้าแจ่มใส ไม่มีฝน	นายจริต แสงทอง	
ตะวันออก	จันทบุรี	มะขาม	ฉมัน	พญาบน	ท้องฟ้าโปร่ง มีลมอ่อนๆ	นายเสวย สร้อยเงิน
	สระแก้ว	วังน้ำเย็น	ทุ่งมหาเจริญ	สันตะวา	ท้องฟ้ามีดครึ้ม ไม่มีฝนตก	นายลำพุล ศรีบัวรินทร์
	ปราจีนบุรี	นาดี	แก่งดินสอ	แก่งใหญ่	ท้องฟ้าโปร่ง อากาศดี	นายกมล เทียมคง
	ฉะเชิงเทรา	สนามชัยเขต	ท่ากระดาน	หินแร่เก่า	ท้องฟ้าโปร่ง อากาศดี	นายเล็ก ตลับทอง
กลาง	กาญจนบุรี	สังขละบุรี	หนองลู	เวียงคาว	ท้องฟ้าโปร่ง อากาศเย็น	นายทองคำ เสดวงชัย
	ราชบุรี	สวนผึ้ง	สวนผึ้ง	ห้วยผาก	ท้องฟ้าแจ่มใส อากาศเย็น	นายสุมงคล แสนท่าพล
	เพชรบุรี	แก่งกระจาน	แก่งกระจาน	ท่าเรือ	ท้องฟ้าแจ่มใส อากาศเย็น	นายปรีชา รอเข้ม
	นครนายก	บ้านนา	เขาเพิ่ม	กะเหรียง	ท้องฟ้าแจ่มใส อากาศเย็น	นายผวน แจ่มแจ้ง
ตะวันออก เฉียงเหนือ	ชัยภูมิ	เทพสถิต	นาช่างกลัด	นาช่างกลัด	ท้องฟ้าแจ่มใส อากาศเย็น	นางลำไย มาทฤทธิ์
	ขอนแก่น	ภูผาม่าน	นาฝาย	สะแกเครือ	ท้องฟ้าโปร่ง อากาศเย็น	นายเอกชัย จันมา
	หนองคาย	สังคม	สังคม	ผาแดง	ท้องฟ้าโปร่ง อากาศดี	นางสมใจ คำภาโคตร
	หนองบัวลำภู	สุวรรณคูหา	บ้านโคก	ต่างแดนสอ	ท้องฟ้าโปร่ง อากาศดี	นางจารุณี ดวงสาลา

หมายเหตุ : ศูนย์ปฏิบัติการธรณีพิบัติภัย ได้ประสานงานเครือข่ายเฝ้าระวังแจ้งเตือนธรณีพิบัติภัย จำนวน ๒๙ คน เพื่อรวบรวมข้อมูลในพื้นที่เพื่อจัดทำรายงานสถานการณ์ธรณีพิบัติภัยประจำวัน วันพฤหัสบดีที่ ๒๘ พฤศจิกายน พ.ศ. ๒๕๖๒

ศูนย์ปฏิบัติการธรณีพิบัติภัย กองธรณีวิทยาสิ่งแวดล้อม
กรมทรัพยากรธรณี กระทรวงทรัพยากรธรรมชาติและสิ่งแวดล้อม
โทร ๐๒ ๖๒๑ ๙๗๐๓-๕ โทรสาร ๐๒ ๖๒๑ ๙๗๐๐
www.dmr.go.th