



# รายงานเหตุการณ์แผ่นดินไหวบนบกขนาด 6.4 บริเวณแขวงไชยบุรี สปป.ลาว ประจำวันที 29 พฤศจิกายน 2562 เวลา 11.30 น. (ฉบับที่ 5)



## สถานการณ์

เมื่อวันที่ 21 พฤศจิกายน 2562 เวลา 06.50 น. เกิดแผ่นดินไหว ขนาด 6.4 ที่ระดับความลึก 3 กม. บริเวณ สปป.ลาว ละติจูด 19.45 องศาเหนือ ลองจิจูด 101.37 องศาตะวันออก ส่งผลให้รู้สึกสั่นไหวในหลายพื้นที่ทางภาคเหนือและตะวันออกเฉียงเหนือ รวมทั้งกรุงเทพมหานคร มีแผ่นดินไหวนำ (foreshocks) ตั้งแต่เวลา 23.49 น. ถึง 06.28 น. ขนาด 2.0 - 5.9 จำนวน 13 ครั้ง ครั้งที่รู้สึกได้เป็นเวลา 04.03 น. ขนาด 5.9 และเวลา 04.19 น. ขนาด 4.3 และมีแผ่นดินไหวตาม (aftershocks) จำนวน 176 ครั้ง (ข้อมูล ณ วันที่ 29 พ.ย. 62 เวลา 06.50 น.)

วันนี้ (29 พ.ย. 62) เวลา 06.50 น. เกิดแผ่นดินไหว ขนาด 4.6 ที่ระดับความลึก 3 กม. ที่บริเวณ สปป.ลาว ห่างจากทางทิศตะวันออกเฉียงใต้ของ บ.น้ำซ่าง ต.ขุนน่าน จ.น่าน ประมาณ 13 กม. ซึ่งแผ่นดินไหวในครั้งนี้จัดเป็นแผ่นดินไหวตาม (Aftershocks) ของแผ่นดินไหวขนาด 6.4 ที่บริเวณแขวงไชยบุรี สปป.ลาว เมื่อวันที่ 21 พ.ย. 62 ที่ผ่านมา (ที่มา : กรมเฝ้าระวังแผ่นดินไหว กรมอุตุนิยมวิทยา)

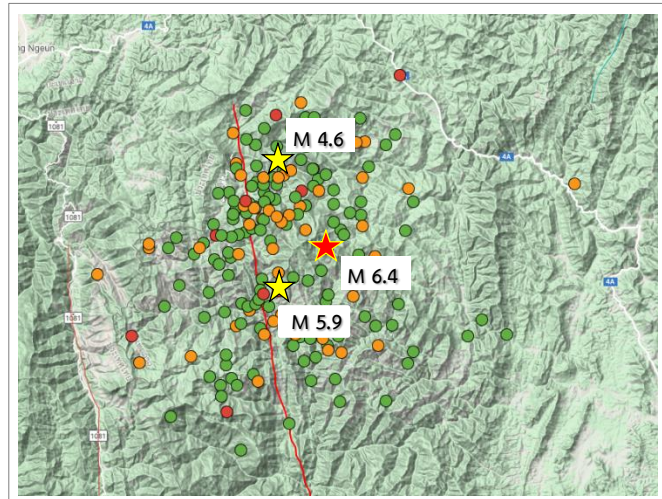
## สาเหตุ

เกิดจากการเลื่อนตัวของรอยเลื่อนใน สปป.ลาว ที่วางตัวแนวทิศเกือบเหนือ-ใต้ (NNW-SSE) แบบตามแนวระนาบเหลี่ยมขวา เป็นหลัก (Right lateral strike-slip fault)

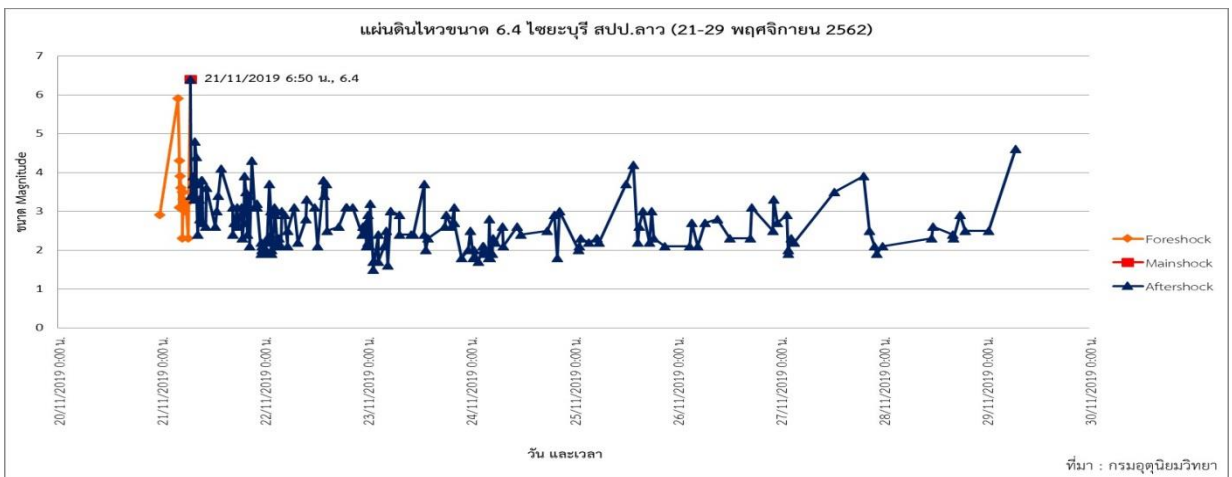
## ผลกระทบ

แผ่นดินไหวครั้งนี้ส่งผลให้ประชาชนในพื้นที่ ต.ขุนน่าน ต.ห้วยกัน อ.เฉลิมพระเกียรติ ต.บ่อเกลือเหนือ อ.บ่อเกลือ ต.ทุ่งซ่าง อ.ทุ่งซ่าง ต.บัว อ.บัว จ.น่าน สามารถรับรู้ได้ถึงแรงสั่นสะเทือนของแผ่นดินไหว แต่ไม่มีรายงานความเสียหาย

ทั้งนี้ กรมทรัพยากรธรณี ได้ทำการเฝ้าระวังแผ่นดินไหวตาม (aftershocks) ตั้งแต่ขนาด 5 ลงมาอย่างน้อยเป็นเวลา 1 เดือน และให้หน่วยงานในพื้นที่ให้ความรู้ประชาชนเกี่ยวกับแนวปฏิบัติเมื่อเกิดเหตุแผ่นดินไหวและเฝ้าสังเกตความเสียหายรอยแตกอาคาร และปรึกษาหารือวิศวกร ช่างผู้เชี่ยวชาญเพื่อซ่อมแซมที่อยู่อาศัยให้มีความปลอดภัย



- ★ ตำแหน่งแผ่นดินไหวขนาด 6.4 (21 พ.ย.62)
- ★ ตำแหน่งแผ่นดินไหวขนาด 4.6 (29 พ.ย.62) และขนาด 5.9 (21 พ.ย. 62)
- แผ่นดินไหวขนาด > 3.9
- แผ่นดินไหวขนาด 3.0-3.9
- แผ่นดินไหวขนาด < 3.0



กราฟแสดงความสัมพันธ์ระหว่างขนาดแผ่นดินไหวและเวลาการเกิดแผ่นดินไหว ระหว่างวันที่ 21 - 29 พ.ย. 62