



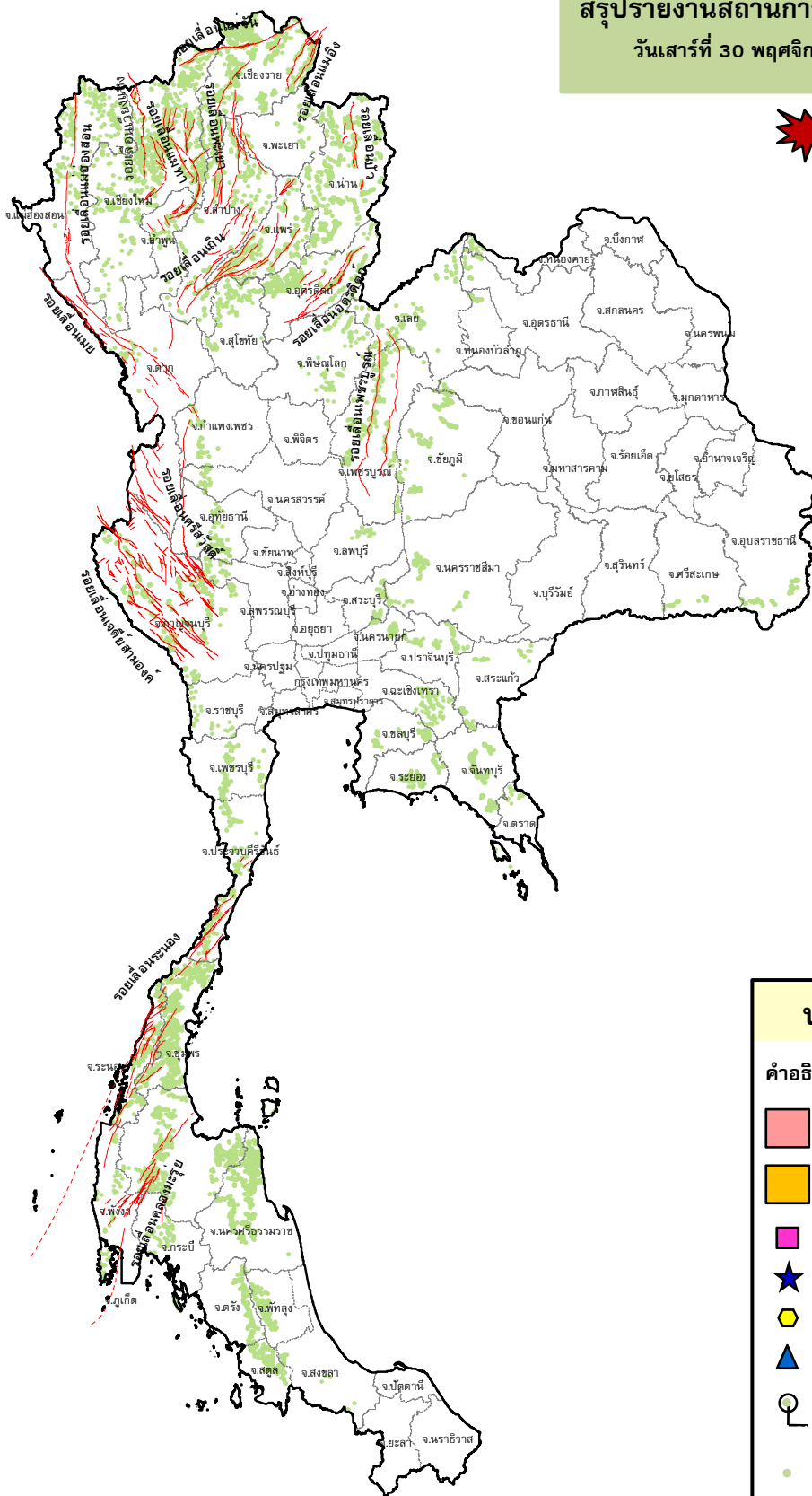
# กรมทรัพยากรธรณี

## สรุปรายงานสถานการณ์ธรณีพิบัติภัยประจำวัน

วันเสาร์ที่ 30 พฤศจิกายน 2562 เวลา 09.30 น.






ประกาศเฝ้าระวังดินถล่ม  
กรมทรัพยากรธรณี



### ประเภทของภัยที่เกิด

#### คำอธิบายสัญลักษณ์

-  พื้นที่ประกาศเฝ้าระวังดินถล่ม
-  พื้นที่คาดการณ์ปริมาณน้ำฝนที่อาจก่อให้เกิดดินถล่ม
-  ดินถล่ม/ดินไหล/หินร่วง/รอยแยก
-  จุดเหนือศูนย์เกิดแผ่นดินไหว
-  สึนามิ
-  หลุมยุบ/ดินทรุดตัว
-  ปริมาณน้ำฝนในพื้นที่เสี่ยงภัยมากกว่า 100 มม. ขึ้นไป
-  อาสาสมัครเครือข่ายวัดปริมาณน้ำฝนของกรมทรัพยากรธรณี
-  รอยเลื่อนมีพลัง



รายงานสถานการณ์ธรณีพิบัติภัยประจำวัน  
วันเสาร์ที่ ๓๐ พฤศจิกายน พ.ศ. ๒๕๖๒ เวลา ๐๙.๓๐ น.



๑. ประกาศกรมทรัพยากรธรณี

- ไม่มี

๒. ธรณีพิบัติภัยภายในประเทศ รอบ ๒๔ ชั่วโมง

๒.๑ ดินถล่มน้ำป่าไหลหลาก ดินไหล หินร่วง รอยแยก และหลุมยุบ

- ไม่มี

๒.๒ แผ่นดินไหว

- ไม่มี

๓. ธรณีพิบัติภัยทั่วโลก รอบ ๒๔ ชั่วโมง ที่มีผลกระทบรุนแรง (ดินถล่ม ภูเขาไฟระเบิด แผ่นดินไหว สึนามิ หลุมยุบและอื่นๆ)

- วันที่ ๒๑ พ.ย. ๖๒ (เวลา ๐๖.๕๐ น.) เกิดแผ่นดินไหวบนบก ขนาด ๖.๔ ที่ระดับความลึก ๓ กม. บริเวณ สปป.ลาว มีแผ่นดินไหวนำ (foreshocks) ตั้งแต่เวลา ๒๓.๔๙ น. ถึง ๐๖.๒๘ น.ขนาด ๒.๐ – ๕.๙ จำนวน ๑๓ ครั้ง และมีแผ่นดินไหวตาม (aftershocks) จำนวน ๑๙๔ ครั้ง (ข้อมูล ณ วันที่ ๓๐ พ.ย. ๖๒ เวลา ๐๗.๑๒ น.) แรงสั่นสะเทือนของแผ่นดินไหวทำให้ประชาชนในหลายพื้นที่ทางภาคเหนือ ภาคตะวันออกเฉียงเหนือ รวมทั้งกรุงเทพมหานครสามารถรับรู้ได้ถึงแรงสั่นสะเทือน ส่งผลให้บ้านเรือนได้รับความเสียหาย ในหลายพื้นที่ (ที่มา : กองเฝ้าระวังแผ่นดินไหว กรมอุตุนิยมวิทยา)

๔. พื้นที่ติดตามและเฝ้าระวังสถานการณ์ธรณีพิบัติภัยดินถล่มและน้ำป่าไหลหลากของกรมทรัพยากรธรณี

- เนื่องจากมรสุมตะวันออกเฉียงเหนือที่พัดปกคลุมอ่าวไทยและภาคใต้มีกำลังแรง ทำให้ในพื้นที่เสี่ยงภัยดินถล่มภาคใต้ตอนล่างมีฝนตกหนักบางพื้นที่ จึงติดตามสถานการณ์พิบัติภัยดินถล่มและน้ำป่าไหลหลากในพื้นที่นครศรีธรรมราช พัทลุง สงขลา ปัตตานี ยะลา และ นราธิวาส

๕. สถานการณ์พิบัติภัย

- หน่วยงานที่เกี่ยวข้องเตรียมความพร้อม เพื่อรับมือสถานการณ์ได้อย่างทันท่วงที และหากจำเป็นให้จัดส่งเจ้าหน้าที่ ลงพื้นที่เพื่อตรวจสอบ ประเมินสถานการณ์ และให้คำแนะนำกับประชาชนที่อยู่ในพื้นที่เสี่ยงภัยในการเตรียมความพร้อมรับมือกับสถานการณ์ที่เกิดขึ้น
- แจ้งข้อมูล/ข่าวสาร/รายงาน

**หมายเหตุ** กรมทรัพยากรธรณี รณรงค์เตือน และอาจส่งผลกระทบต่อประชาชน ให้ประสานงานเบื้องต้นกับหน่วยงานที่ ดำเนินการรวบรวมสถานการณ์ธรณีพิบัติภัย เพื่อแจ้งข่าวสารเร่งด่วนผ่านทางข้อความสั้น (SMS)

ข้อมูลสนับสนุนที่ใช้ในการวิเคราะห์ ติดตามและเฝ้าระวังธรณีพิบัติภัยดินถล่ม ศูนย์ปฏิบัติการธรณีพิบัติภัย มีดังนี้

• สภาพอากาศ (กรมอุตุนิยมวิทยา)

- พยากรณ์อากาศ ๒๔ ชั่วโมงข้างหน้า ภาคใต้ตอนล่างมีฝนตกหนักบางพื้นที่ สำหรับประเทศไทยตอนบนมีอากาศเย็นกับมีหมอกในตอนเช้า ในตอนกลางวันท้องฟ้าโปร่งและมีแสงแดดจัด โดยพื้นที่ราบในภาคเหนือและภาคตะวันออกเฉียงเหนือมีอุณหภูมิต่ำสุด ๑๖-๒๒ องศาเซลเซียส ส่วนยอดดอยและยอดภูมีอากาศหนาว อุณหภูมิต่ำสุด ๘-๑๕ องศาเซลเซียส ขอให้ประชาชนดูแลสุขภาพเนื่องจากอากาศที่หนาวเย็นไว้ด้วย

ทั้งนี้ เมื่อเวลา ๐๔.๐๐ น. บริเวณความกดอากาศสูงหรือมวลอากาศเย็นกำลังปานกลางปกคลุมประเทศไทยตอนบน สำหรับมรสุมตะวันออกเฉียงเหนือที่พัดปกคลุมอ่าวไทยและภาคใต้มีกำลังแรง ส่งผลให้คลื่นลมบริเวณอ่าวไทยตอนล่างมีกำลังแรง

- ปริมาณน้ำฝนสูงสุดวัดได้ที่จังหวัดนครศรีธรรมราช ๔๖.๔ มม. (ที่มา : กรมอุตุนิยมวิทยา)

- พื้นที่คาดการณ์ปริมาณน้ำฝนที่อาจก่อให้เกิดดินถล่มล่วงหน้า ๓ วัน จากแบบจำลองพื้นที่อ่อนไหวต่อดินถล่มแบบพลวัต

(AP Model) สำหรับศูนย์ปฏิบัติการธรณีพิบัติภัย

- พื้นที่คาดการณ์บริเวณจังหวัดนครศรีธรรมราช พัทลุง สงขลา ปัตตานี ยะลา และนราธิวาส

**หมายเหตุ** AP Model เป็นการวิเคราะห์ข้อมูลเชิงสถิติของปริมาณน้ำฝนสะสมและเหตุการณ์ดินถล่มในอดีตนำมาสร้างเกณฑ์น้ำฝนสะสมวิกฤตสำหรับเฝ้าระวังและแจ้งเตือนภัยดินถล่ม ข้อมูลการคาดการณ์ปริมาณน้ำฝนล่วงหน้า ๗๒ ชั่วโมงโดยสถาบันสารสนเทศทรัพยากรน้ำและการเกษตร ได้นำมาวิเคราะห์ด้วยแบบจำลอง AP Model เพื่อคาดการณ์พื้นที่ที่จะติดตาม/เฝ้าระวังธรณีพิบัติภัยดินถล่มล่วงหน้า

• ปริมาณน้ำฝนที่วัดได้จากเครือข่ายเฝ้าระวังแจ้งเตือนธรณีพิบัติภัยในรอบ ๒๔ ชั่วโมง (๒๙ พ.ย. ๖๒ เวลา ๐๗.๐๐ น. - ๓๐ พ.ย. ๖๒ เวลา ๐๗.๐๐ น.)

ภาค	จังหวัด / อำเภอ / ตำบล / หมู่บ้าน				ข้อมูลปริมาณน้ำฝน (รอบ ๒๔ ชม.)	เครือข่ายฯ ทธ. (ผู้รายงาน)
เหนือ	กำแพงเพชร	คลองลาน	โป่งน้ำร้อน	โป่งน้ำร้อน	ท้องฟ้าโปร่ง อุณหภูมิ ๑๙ °C	นางรุ่ง มหิมา
	เชียงใหม่	หางดง	บานาง	ปางใต้	ท้องฟ้าโปร่ง อุณหภูมิ ๑๙ °C	นายวรวิทย์ อินก้อน
	เชียงใหม่	แม่ฮอน	ออนเหนือ	ดอนทราย	ท้องฟ้าโปร่ง อุณหภูมิ ๒๑ °C	นายภาณุวัฒน์ กำแพงแก้ว
	อุตรดิตถ์	ท่าปลา	น้ำหมั้น	น้ำหมั้นใต้	ท้องฟ้าโปร่ง อุณหภูมิ ๒๐ °C	นายสุนทร สายตรง
	อุตรดิตถ์	ท่าปลา	น้ำหมั้น	ทรายงาม	ท้องฟ้าโปร่ง อุณหภูมิ ๑๖ °C	นายประสิทธิ์ ทองหล่อ
	อุตรดิตถ์	ท่าปลา	น้ำหมั้น	วังหัวดอย	ท้องฟ้าโปร่ง อุณหภูมิ ๒๐ °C	นายจรัส แก้วมหาดไทย
	น่าน	บ่อเกลือ	บ่อเกลือใต้	นาขาม	มีหมอก อุณหภูมิ ๑๘ °C	นายสถิต สุขแดง
	เพชรบูรณ์	เขาค้อ	หนองแม่นา	มาตุลี	ท้องฟ้าโปร่ง อากาศ ๑๖ °C	นายบุญส่ง เสริสิทธิ์
	อุทัยธานี	ห้วยคต	ทองหลาง	ละว้า	ท้องฟ้าโปร่ง อากาศ ๒๓ °C	นายประเวศ อยู่รอง
	แพร่	ลอง	บ่อเหล็กทอง	ทุ่งเจริญ	ท้องฟ้าโปร่ง อากาศดี	นายสมคิด ยะคำ
พิษณุโลก	วังทอง	วังนกแอ่น	น้ำพรม	ท้องฟ้าโปร่ง อากาศ ๑๘ °C	นายสมพงษ์ พิมพ์เสน	
ใต้	นครศรีธรรมราช	นบพิตำ	นบพิตำ	ทุ่งไโน	วัดปริมาณน้ำฝนได้ ๙๒ มม.	นายสมศักดิ์ เพ็ชรเจริญ
	ระนอง	ละอุ่น	ในวงใต้	บุรีรัมย์	วัดปริมาณน้ำฝนได้ ๔๗ มม.	นายเกียรติศักดิ์ แก้วธานี
	สุราษฎร์ธานี	กาญจนดิษฐ์	ป่าร้อน	เขาพนม	วัดปริมาณน้ำฝนได้ ๓๕ มม.	นายไพฑูญ วงศ์สวัสดิ์
	สุราษฎร์ธานี	วิภาวดี	ตะกุกใต้	โพธิ์พนา	วัดปริมาณน้ำฝนได้ ๓๐ มม.	นายภิญโญ โพธิ์นา
	สุราษฎร์ธานี	กาญจนดิษฐ์	คลองสระ	สวนปราง	วัดปริมาณน้ำฝนได้ ๓๐ มม.	นายจักรพงษ์ สุขกลิ่น
	นครศรีธรรมราช	พิปูน	พิปูน	หูนบ	วัดปริมาณน้ำฝนได้ ๒๖ มม.	นายขันติชาติ องอาจ
	สุราษฎร์ธานี	ท่าชนะ	คลองพา	คลองพา	วัดปริมาณน้ำฝนได้ ๒๐ มม.	นายสมหมาย ห้วยสน
	สุราษฎร์ธานี	คีรีรัฐนิคม	น้ำหัก	ปากพาย	วัดปริมาณน้ำฝนได้ ๑๕ มม.	นายชนกพงศ์ ภูหัวยี่ลำ
	ชุมพร	หลังสวน	บ้านควน	วัดใหญ่	อากาศสดใส ท้องฟ้าโปร่ง	นายประจักษ์ คุษาเศรษฐ์
	นครศรีธรรมราช	ขนอม	ท้องเนียน	บางแพง	ท้องฟ้ามีดครึ้ม มีฝนตกปรอยๆ	นายอาคม ศรียงยศ
	นครศรีธรรมราช	ลิขิต	สี่ขีด	ในอ่าว	ท้องฟ้ามีดครึ้ม มีฝนตกปรอยๆ	นายสุทิน ทองเต็ม
	นครศรีธรรมราช	ช้างกลาง	ช้างกลาง	ท่าแพ	มีฝนตกต่อเนื่อง ท้องฟ้าครึ้ม	นางสมจิตร สีนภูมิ
	พังงา	กะปง	เหล	ช้างเชือ	ท้องฟ้าครึ้ม มีฝนตกเล็กน้อย	นายจริต แสงทอง
	ชุมพร	สวี	เขาค่าย	ขุนไกร	ท้องฟ้ามีดครึ้ม ไม่มีฝนตก	นายสมหมาย บุญรักษา
	พัทลุง	ศรีบรรพต	ตะพาน	ห้วยครก	ท้องฟ้ามีดครึ้ม มีฝนตกปรอยๆ	นายวิโรจน์ สุดถวิล
ระนอง	กะเปอร์	บางหิน	บางหิน	ท้องฟ้าโปร่ง อากาศแจ่มใส	นายศิวพงษ์ อาจหาญ	
สตูล	มะนัง	ปาล์มพัฒนา	ผังปาล์ม ๒	ท้องฟ้ามีเมฆมาก อากาศดี	นายทศพร โคกเขา	
ตะวันออก	จันทบุรี	เขาคิชฌกูฏ	ตะเคียนทอง	ตะเคียนทอง	ท้องฟ้าโปร่ง อากาศแจ่มใส	เครือข่ายฯ ทธ.
	ตราด	บ่อไร่	หนองบอน	คอแล	ท้องฟ้าโปร่ง ไม่มีฝนตก	นายวิรัตน์ เชื้อปาน
	ระยอง	แกลง	สองสลึง	เต่าปูนหาย	ท้องฟ้าโปร่ง อากาศเย็น	นายวินัย อาจดี
	ฉะเชิงเทรา	สนามชัยเขต	ท่ากระดาน	โป่งเจริญ	ท้องฟ้าโปร่ง อากาศเย็น	นายสังเวียน แก้วรักษา
	ชลบุรี	บ่อทอง	พลวงทอง	คลองตาเพชร	ท้องฟ้าโปร่ง ไม่มีฝนตก	นายมานัส รัตนะ
	ปราจีนบุรี	เมือง	เนินหอม	เนินสูง	ท้องฟ้าโปร่ง ไม่มีฝนตก	นายทองเต็ม ใจแข็ง
กลาง	กาญจนบุรี	ทองผาภูมิ	ห้วยเขย่ง	ไร่	ท้องฟ้าโปร่ง อากาศเย็น	นายหงษา กุ่มปือก
	ราชบุรี	สวนผึ้ง	สวนผึ้ง	ตะโกกลาง	ท้องฟ้าโปร่ง มีลมพัด	นายบุญเลิศ บั่นทองคำ
	นครนายก	เมือง	หินตั้ง	คลองสี่เสียด	ท้องฟ้าโปร่ง อากาศแจ่มใส	นางบัวหัน สนธิอักษร
	สระบุรี	มวกเหล็ก	มิตรภาพ	เขามะกอก	ท้องฟ้าโปร่ง อากาศแจ่มใส	นายคงศักดิ์ สังฆะมณี
ตะวันออก เฉียงเหนือ	อุบลราชธานี	น้ำยืน	สีวิเชียร	สีวิเชียร	ท้องฟ้าโปร่ง อากาศเย็น	นายบุญมี แจ่มแจ้ง
	อุบลราชธานี	บุญศรี	ห้วยข่า	หนองเม็ก	ท้องฟ้าโปร่ง อากาศเย็น	นายสมศักดิ์ พิบูล
	นครราชสีมา	ปักธงชัย	สะแกกราช	คลองเตย	ท้องฟ้าโปร่ง อากาศแจ่มใส	นายคณิง กรกั้ง
	ขอนแก่น	ภูผาม่าน	วังสวาบ	โนนเตาเหล็ก	ท้องฟ้าโปร่ง อากาศเย็น	นายทองสุข พงทอง
	หนองบัวลำภู	สุวรรณคูหา	บุญทัน	สระแก้ว	ท้องฟ้าโปร่ง อากาศเย็น	นายบุญเกิด จันทคุณ
	ศรีสะเกษ	ภูสิงห์	ไพรพัฒนา	ไพรพัฒนา	ท้องฟ้าโปร่ง อากาศเย็น	นายประมวล แสนคราม

หมายเหตุ : ศูนย์ปฏิบัติการธรณีพิบัติภัย ได้ประสานงานเครือข่ายเฝ้าระวังแจ้งเตือนธรณีพิบัติภัย จำนวน ๔๔ คน เพื่อรวบรวมข้อมูลในพื้นที่เพื่อจัดทำรายงานสถานการณ์ธรณีพิบัติภัยประจำวัน วันเสาร์ที่ ๓๐ พฤศจิกายน พ.ศ. ๒๕๖๒