

วานนี้ (1 ธ.ค. 62) เวลา 08.19 น. เกิดแผ่นดินไหว  
ขนาด 1.7 ลึก 10 กม. บริเวณ อ.ดอยสะเก็ด จ.เชียงใหม่



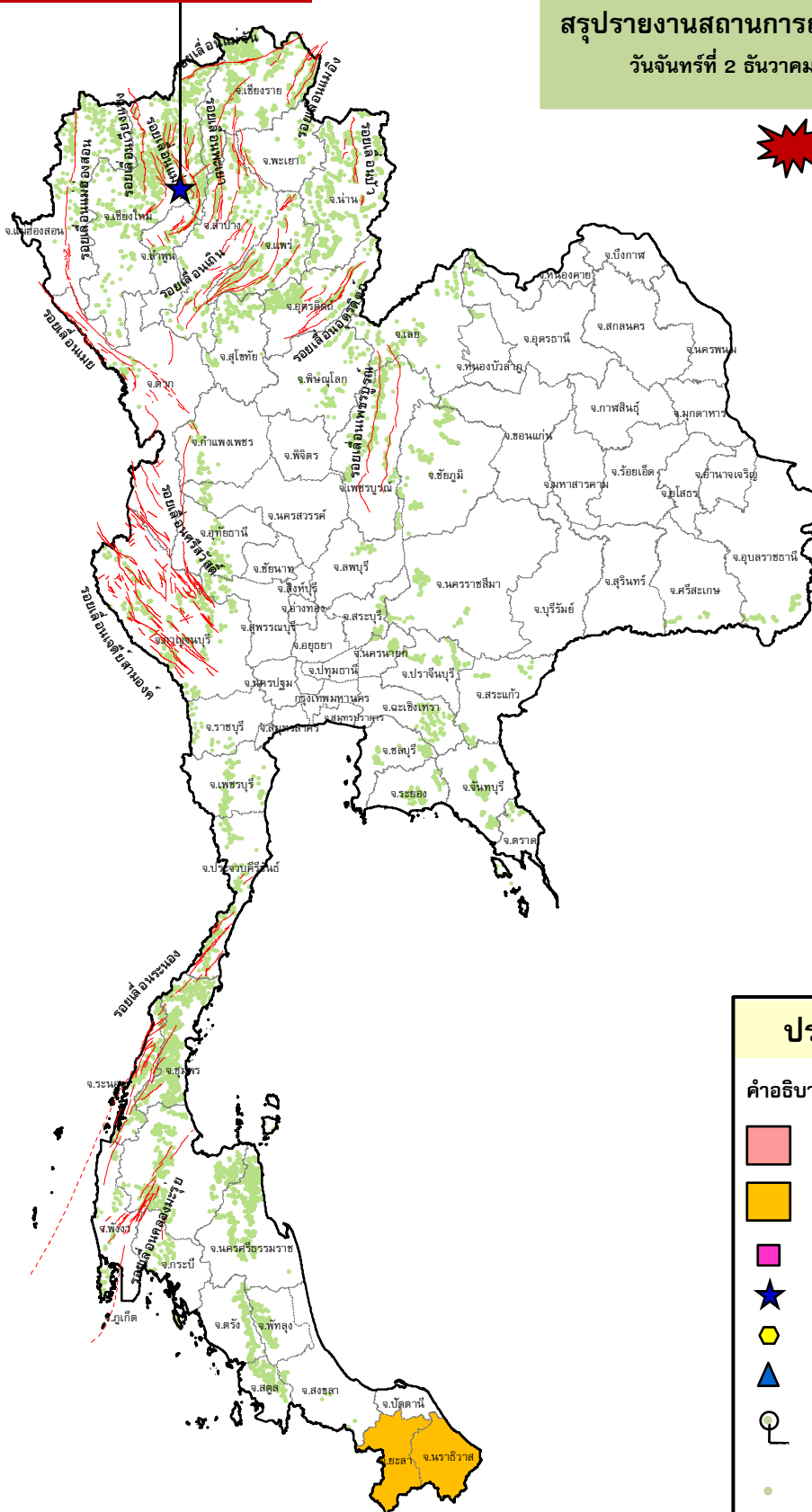
## กรมทรัพยากรธรณี

### สรุปรายงานสถานการณ์ธรณีพิบัติภัยประจำวัน

วันจันทร์ที่ 2 ธันวาคม 2562 เวลา 09.00 น.



ประกาศเฝ้าระวังดินถล่ม  
กรมทรัพยากรธรณี



### ประเภทของภัยที่เกิด

#### คำอธิบายสัญลักษณ์

- พื้นที่ประกาศเฝ้าระวังดินถล่ม
- พื้นที่คาดการณ์ปริมาณน้ำฝนที่อาจก่อให้เกิดดินถล่ม (2)
- ดินถล่ม/ดินไหล/หินร่วง/รอยแยก
- ★ จุดเหนือศูนย์เกิดแผ่นดินไหว (1)
- สึนามิ
- ▲ หลุมยุบ/ดินทรุดตัว
- ปริมาณน้ำฝนในพื้นที่เสี่ยงภัยมากกว่า 100 มม. ขึ้นไป
- อาสาสมัครเครือข่ายวัดปริมาณน้ำฝนของกรมทรัพยากรธรณี
- รอยเลื่อนมีพลัง



รายงานสถานการณ์ธรณีพิบัติภัยประจำวัน  
วันจันทร์ที่ ๒ ธันวาคม พ.ศ. ๒๕๖๒ เวลา ๐๙.๐๐ น.



๑. ประกาศกรมทรัพยากรธรณี

- ไม่มี

๒. ธรณีพิบัติภัยภายในประเทศ รอบ ๒๔ ชั่วโมง

๒.๑ ดินถล่มน้ำป่าไหลหลาก ดินไหล หินร่วง รอยแยก และหลุมยุบ

- น้ำป่าไหลหลาก จังหวัดนราธิวาส : เมื่อวันที่ ๓๐ พ.ย. ๖๒ เกิดฝนตกหนักทำให้น้ำป่าไหลหลากและน้ำท่วมขังในพื้นที่ ๑๑ อำเภอ ๔๘ ตำบล ๒๐๙ หมู่บ้าน ๓๙ เทศบาล ได้แก่ อำเภอสุไหงโกลอก อำเภอสุคริบน อำเภอสุไหงปาดี อำเภอระแง อำเภอยี่งอ อำเภอเมือง อำเภอเรือเสาะ อำเภอศรีสาคร อำเภอแว้ง และอำเภอตากใบ บ้านเรือนได้รับผลกระทบ ๑๖,๐๕๑ ครัวเรือน ๓๐,๕๗๓ คน ถนน ๘ สาย ไม่มีผู้ได้รับบาดเจ็บและเสียชีวิต ปัจจุบันยังคงมีน้ำท่วมขังในพื้นที่ลุ่มน้ำสุไหงโกลอก ระดับน้ำเพิ่มขึ้น (ที่มา : กรมป้องกันและบรรเทาสาธารณภัย)

๒.๒ แผ่นดินไหว

- วานนี้ (๑ ธ.ค.๖๒) เวลา ๐๘.๑๙ น. เกิดแผ่นดินไหวขนาด ๑.๗ ที่ระดับความลึก ๑๐ กิโลเมตร บริเวณอำเภอดอยสะเก็ด จังหวัดเชียงใหม่ ไม่มีความเสียหาย (ที่มา : กองเฝ้าระวังแผ่นดินไหว กรมอุตุนิยมวิทยา)

๓. ธรณีพิบัติภัยทั่วโลก รอบ ๒๔ ชั่วโมง ที่มีผลกระทบรุนแรง (ดินถล่ม ภูเขาไฟระเบิด แผ่นดินไหว สึนามิ หลุมยุบและอื่นๆ)

- วันที่ ๒๑ พ.ย. ๖๒ (เวลา ๐๖.๕๐ น.) เกิดแผ่นดินไหวบนบก ขนาด ๖.๔ ที่ระดับความลึก ๓ กม. บริเวณ สปป.ลาว มีแผ่นดินไหวนำ (foreshocks) ตั้งแต่เวลา ๒๓.๔๙ น. ถึง ๐๖.๒๘ น.ขนาด ๒.๐ - ๕.๙ จำนวน ๑๓ ครั้ง และมีแผ่นดินไหวตาม (aftershocks) จำนวน ๒๐๕ ครั้ง (ข้อมูล ณ วันที่ ๒ ธ.ค. ๖๒ เวลา ๐๐.๓๔ น.) แรงสั่นสะเทือนของแผ่นดินไหวทำให้ประชาชนในหลายพื้นที่ทางภาคเหนือ ภาคตะวันออกเฉียงเหนือ รวมทั้งกรุงเทพมหานครสามารถรับรู้ได้ถึงแรงสั่นสะเทือน ส่งผลให้บ้านเรือนได้รับความเสียหาย ในหลายพื้นที่ (ที่มา : กองเฝ้าระวังแผ่นดินไหว กรมอุตุนิยมวิทยา)

๔. พื้นที่ติดตามและเฝ้าระวังสถานการณ์ธรณีพิบัติภัยดินถล่มและน้ำป่าไหลหลากของกรมทรัพยากรธรณี

- เนื่องจากมรสุมตะวันออกเฉียงเหนือที่พัดปกคลุมอ่าวไทยและภาคใต้มีกำลังแรง ทำให้ในพื้นที่เสี่ยงภัยดินถล่มบริเวณภาคใต้ตอนล่างมีฝนตกหนักบางพื้นที่ จึงติดตามสถานการณ์พิบัติภัยดินถล่มและน้ำป่าไหลหลากในพื้นที่จังหวัดยะลา ปัตตานี และนราธิวาส

๕. สถานการณ์พิบัติภัย

- หน่วยงานที่เกี่ยวข้องเตรียมความพร้อม เพื่อรับมือสถานการณ์ได้อย่างทัน่วงที และหากจำเป็นให้จัดส่งเจ้าหน้าที่ลงพื้นที่เพื่อตรวจสอบ ประเมินสถานการณ์ และให้คำแนะนำกับประชาชนที่อยู่ในพื้นที่เสี่ยงภัยในการเตรียมความพร้อมรับมือกับสถานการณ์ที่เกิดขึ้น
- แจ้งข้อมูล/ข่าวสาร/รายงาน

**หมายเหตุ** กรณีสถานการณ์รุนแรง เร่งด่วน และอาจส่งผลกระทบต่อประชาชน ให้ประสานงานเบื้องต้นกับหน่วยงานที่ดำเนินการรวบรวมสถานการณ์ธรณีพิบัติภัย เพื่อแจ้งข่าวสารเร่งด่วนผ่านทางข้อความสั้น (SMS)

ข้อมูลสนับสนุนที่ใช้ในการวิเคราะห์ ติดตามและเฝ้าระวังธรณีพิบัติภัยดินถล่ม ศูนย์ปฏิบัติการธรณีพิบัติภัย มีดังนี้

• สภาพอากาศ (กรมอุตุนิยมวิทยา)

- พยากรณ์อากาศ ๒๔ ชั่วโมงข้างหน้า ภาคใต้ตอนล่างมีฝนตกหนักบางพื้นที่ ประชาชนบริเวณภาคใต้ฝั่งตะวันออกตอนล่างระวังอันตรายจากฝนตกหนักและฝนที่ตกสะสม ซึ่งอาจทำให้เกิดน้ำท่วมฉับพลันและน้ำป่าไหลหลากได้ภาคตะวันออกเฉียงเหนือตอนบนมีอุณหภูมิลดลง ๒-๔ องศาเซลเซียส โดยประเทศไทยตอนบนมีอากาศหนาวเย็นในตอนเช้ากับมีลมแรง ส่วนในตอนกลางวันท้องฟ้าโปร่งและมีแดดจัด บริเวณพื้นราบในภาคเหนือและภาคตะวันออกเฉียงเหนือมีอุณหภูมิต่ำสุด ๑๕-๒๔ องศาเซลเซียส ส่วนยอดดอยและยอดภูมีอากาศหนาวถึงหนาวจัด อุณหภูมิต่ำสุด ๔-๑๑ องศาเซลเซียส

ลักษณะสำคัญทางอุตุนิยมวิทยา เมื่อเวลา ๐๔.๐๐ น. บริเวณความกดอากาศสูงหรือมวลอากาศเย็นกำลังปานกลางยังคงปกคลุมภาคภาคเหนือ ภาคตะวันออกเฉียงเหนือและทะเลจีนใต้ ในขณะที่บริเวณความกดอากาศสูงหรือมวลอากาศเย็นกำลังแรงอีกระลอกจากประเทศจีนได้แผ่ลงมาปกคลุมถึงประเทศลาวและเวียดนามตอนบนแล้ว คาดว่าจะแผ่ลงมาปกคลุมภาคตะวันออกเฉียงเหนือตอนบนในวันนี้ (๒ ธันวาคม ๒๕๖๒) ทำให้ภาคตะวันออกเฉียงเหนือตอนบนมีอุณหภูมิลดลง สำหรับมรสุมตะวันออกเฉียงเหนือที่พัดปกคลุมอ่าวไทยและภาคใต้มีกำลังค่อนข้างแรง ทำให้คลื่นลมบริเวณอ่าวไทยตอนล่างมีกำลังค่อนข้างแรง

- ปริมาณน้ำฝนสูงสุดวัดได้ที่อำเภอพระแสง จังหวัดสุราษฎร์ธานี ๖๖.๐ มม. (ที่มา : กรมอุตุนิยมวิทยา)

• พื้นที่คาดการณ์ปริมาณน้ำฝนที่อาจก่อให้เกิดดินถล่มล่วงหน้า ๓ วัน จากแบบจำลองพื้นที่อ่อนไหวต่อดินถล่มแบบพลวัต (AP Model) สำหรับศูนย์ปฏิบัติการธรณีพิบัติภัย

- พื้นที่คาดการณ์บริเวณจังหวัดยะลา และนราธิวาส

หมายเหตุ AP Model เป็นการวิเคราะห์ข้อมูลเชิงสถิติของปริมาณน้ำฝนสะสมและเหตุการณ์ดินถล่มในอดีตนำมาสร้างเกณฑ์น้ำฝนสะสมวิกฤตสำหรับเฝ้าระวังและแจ้งเตือนภัยดินถล่ม ข้อมูลการคาดการณ์ปริมาณน้ำฝนล่วงหน้า ๗๒ ชั่วโมงโดยสถาบันสารสนเทศทรัพยากรน้ำและการเกษตร ได้นำมาวิเคราะห์ด้วยแบบจำลอง AP Model เพื่อคาดการณ์พื้นที่ที่จะติดตาม/เฝ้าระวังธรณีพิบัติภัยดินถล่มล่วงหน้า

• ปริมาณน้ำฝนที่วัดได้จากเครือข่ายเฝ้าระวังแจ้งเตือนธรณีพิบัติภัยในรอบ ๒๔ ชั่วโมง (๑ ธ.ค. ๖๒ เวลา ๐๗.๐๐ น. - ๒ ธ.ค. ๖๒ เวลา ๐๗.๐๐ น.)

ภาค	จังหวัด / อำเภอ / ตำบล / หมู่บ้าน				ข้อมูลปริมาณน้ำฝน (รอบ ๒๔ ชม.)	เครือข่ายฯ ทธ. (ผู้รายงาน)
เหนือ	เชียงราย	แม่สรวย	วาวิ	ดอยช้าง	ท้องฟ้าโปร่ง อุณหภูมิ ๓๓ °C	นายชาญชัย พิสัยเลิศ
	อุตรดิตถ์	ท่าปลา	น้ำหมั้น	ทรายงาม	ท้องฟ้าโปร่ง อุณหภูมิ ๑๖ °C	นายประสิทธิ์ ทองหล่อ
	อุตรดิตถ์	ท่าปลา	น้ำหมั้น	วังหัวดอย	ท้องฟ้าโปร่ง อุณหภูมิ ๒๔ °C	นายจรัส แก้วมหาดไทย
	อุตรดิตถ์	ท่าปลา	น้ำหมั้น	น้ำหมั้นใต้	ท้องฟ้าโปร่ง อุณหภูมิ ๒๒ °C	นายสุนทร สายตรง
	อุตรดิตถ์	พิชัย	ท่าสัก	เต่าไห	ท้องฟ้าโปร่ง อุณหภูมิ ๒๓ °C	นายวิชัย วิชัยชิตกะ
	น่าน	น่าน้อย	เชียงของ	น้ำหิน	ท้องฟ้าโปร่ง อากาศเย็น	นายวิทยา รัตนน้ำหิน
	แพร่	สูงเม่น	ดอนมูล	ดอนแทน	ท้องฟ้าโปร่ง อากาศเย็น	นายสังวาล สังก่อน
ใต้	นครศรีธรรมราช	พิปูน	พิปูน	ใหม่	วัดปริมาณน้ำฝนได้ ๑๒ มม.	นางหนูพริก ประสงค์
	นครศรีธรรมราช	พิปูน	พิปูน	หูนบ	วัดปริมาณน้ำฝนได้ ๑๒ มม.	นายขันติชาติ อดอง
	นครศรีธรรมราช	ท่าศาลา	คลังชัน	สวนจันทร์	ท้องฟ้าโปร่ง อากาศร้อน	นายสุวัฒน์ เงินสยาม
	สุราษฎร์ธานี	กาญจนดิษฐ์	ป่าร้อน	ห้วยมุ่น	ท้องฟ้าโปร่ง อากาศร้อน	นายสมศักดิ์ พรหมราช
	สุราษฎร์ธานี	คีรีรัฐนิคม	น้ำหัก	ปากพาย	ท้องฟ้าโปร่ง อากาศแจ่มใส	นายชนกพงศ์ ภูห้วยล้า
	พังงา	กะปง	เหล	ช้างเขือ	ท้องฟ้าโปร่ง อากาศแจ่มใส	นายจريت แสงทอง
	พังงา	ตะกั่วทุ่ง	ถ้ำ	เขื่อน้ำ	ท้องฟ้าโปร่ง ไม่มีฝน	นายนพดล บำเรอ
	สตูล	มะนัง	ปาล์มพัฒนา	ผังปาล์ม	ท้องฟ้าโปร่ง ไม่มีฝน	นายทศพร โคกเขา
ตะวันออก	สระแก้ว	เมือง	ท่าแยก	ป่าระกำ	ท้องฟ้าโปร่ง อากาศเย็น	นายเสมอ คุ่มทอง
	จันทบุรี	ขลุง	ตรอกนอง	ตรอกโสน	ท้องฟ้าโปร่ง อากาศเย็น	นายณรงค์ เพ็ญคณะ
	ฉะเชิงเทรา	ท่าตะเกียบ	ท่าตะเกียบ	เนินกระบก	ท้องฟ้าโปร่ง อากาศดี	นายผล ปรางมาศ
	ปราจีนบุรี	ประจันตคาม	บุฝ้าย	ว่าน	ท้องฟ้าโปร่ง อากาศดี	นายสุชาติ ถาวร
	ชลบุรี	บ่อทอง	พลวงทอง	เขาใหญ่	ท้องฟ้าโปร่ง อากาศดี	นายประภาส แซ่อึ้ง
กลาง	สุพรรณบุรี	ด่านช้าง	วังยาว	กล้วย	ท้องฟ้าโปร่ง อากาศเย็น	นายสังวาล อุหนู
	ลพบุรี	สระโบสถ์	นิยมชัย	ดงหลุ่ม	ท้องฟ้าโปร่ง อากาศเย็น	นางมีสยา พรพมา
	ประจวบคีรีขันธ์	บางสะพาน	ชัยเกษม	เขามัน	ท้องฟ้าโปร่ง อากาศดี	นายบุญช่วย อร่ามรัก
	เพชรบุรี	ชะอำ	เขาใหญ่	หุบกะพง	ท้องฟ้าโปร่ง อากาศดี	นายพิชัย อยู่เย็น
ตะวันออกเฉียงเหนือ	ชัยภูมิ	คอนสาร	ทุ่งลุยลาย	หนองหญ้าไก่อ	ท้องฟ้าแจ่มใส อากาศเย็น	นายประสาน จันทร์คำลา
	นครราชสีมา	สีคิ้ว	คลองไผ่	หนองซอน	ท้องฟ้าแจ่มใส อากาศเย็น	นายลพัทธ์ ก้องกระโทก
	ขอนแก่น	ภูผาม่าน	นาฝาย	สะแกเครือ	ท้องฟ้าแจ่มใส อากาศเย็น	นายเอกชัย จันมา
	หนองคาย	สังคม	บ้านม่วง	ตาดเสริม	ท้องฟ้าแจ่มใส อากาศเย็น	นายทรงเดช พลท่า
	เลย	ภูเรือ	ท่าศาลา	สำราญ	ท้องฟ้าแจ่มใส อากาศเย็น	นายกิตติ จำปานิล
	อุบลราชธานี	นาจะหลวย	นาจะหลวย	ท่าก่อ	ท้องฟ้าโปร่ง อากาศเย็น	นายหนุ่ม ท่าก่อ

หมายเหตุ : ศูนย์ปฏิบัติการธรณีพิบัติภัย ได้ประสานงานเครือข่ายเฝ้าระวังแจ้งเตือนธรณีพิบัติภัย จำนวน ๓๐ คน เพื่อรวบรวมข้อมูลในพื้นที่เพื่อจัดทำรายงานสถานการณ์ธรณีพิบัติภัยประจำวัน วันจันทร์ที่ ๒ ธันวาคม พ.ศ. ๒๕๖๒