

วานนี้ (2 ธ.ค. 62) เวลา 22.44 น. เกิดแผ่นดินไหว
ขนาด 1.2 ลึก 2 กม. บริเวณ อ.พาน จ.เชียงราย



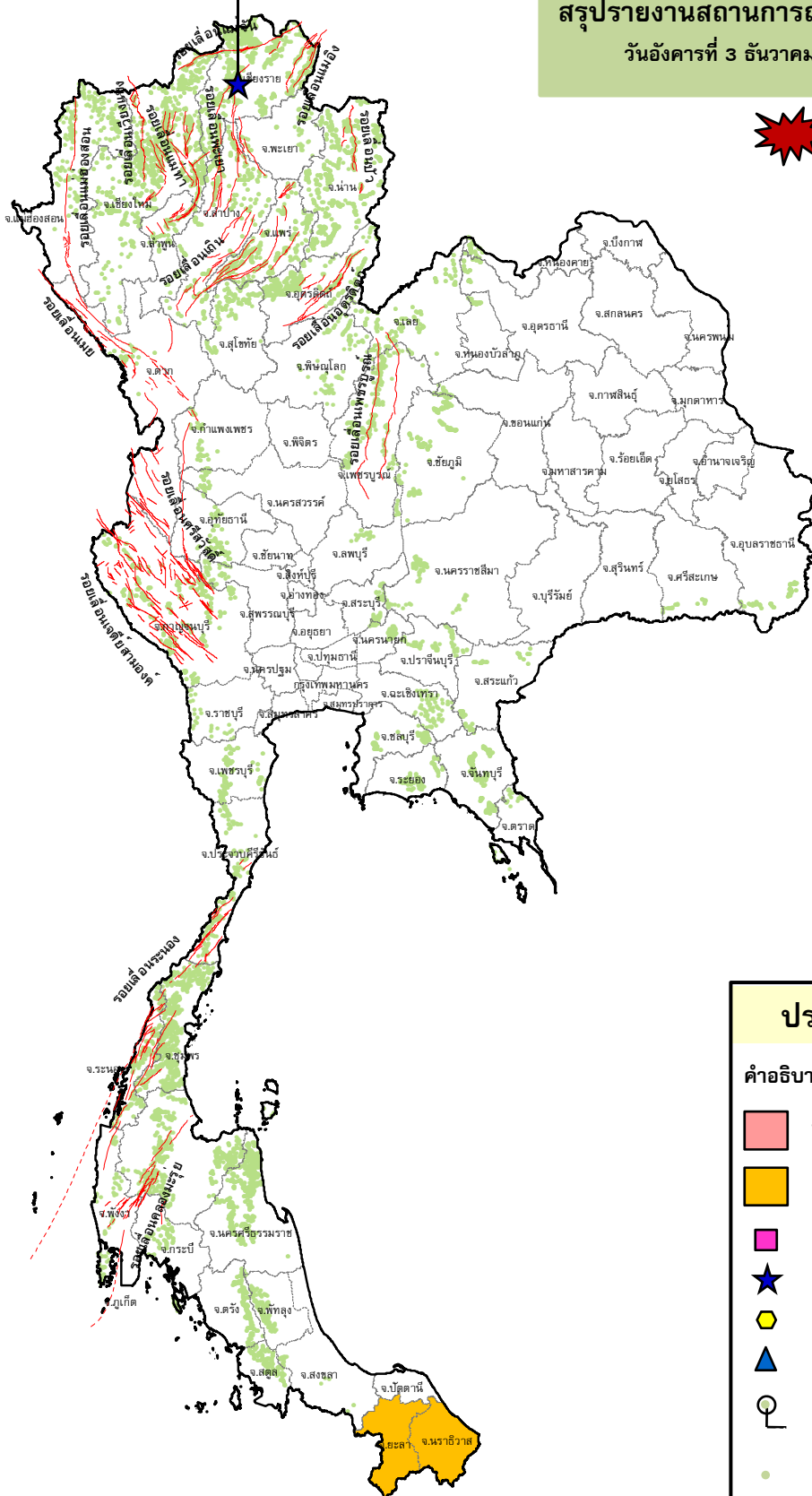
กรมทรัพยากรธรณี

สรุปรายงานสถานการณ์ธรณีพิบัติภัยประจำวัน

วันอังคารที่ 3 ธันวาคม 2562 เวลา 08.30 น.



ประกาศเฝ้าระวังดินถล่ม
กรมทรัพยากรธรณี



ประเภทของภัยที่เกิด

คำอธิบายสัญลักษณ์

- พื้นที่ประกาศเฝ้าระวังดินถล่ม
- พื้นที่คาดการณ์ปริมาณน้ำฝนที่อาจก่อให้เกิดดินถล่ม (2)
- ดินถล่ม/ดินไหล/หินร่วง/รอยแยก
- จุดเหนือศูนย์เกิดแผ่นดินไหว (1)
- สึนามิ
- หลุมยุบ/ดินทรุดตัว
- ปริมาณน้ำฝนในพื้นที่เสี่ยงภัยมากกว่า 100 มม. ขึ้นไป
- อาสาสมัครเครือข่ายวัดปริมาณน้ำฝนของกรมทรัพยากรธรณี
- รอยเลื่อนมีพลัง



รายงานสถานการณ์ธรณีพิบัติภัยประจำวัน
วันอังคารที่ ๓ ธันวาคม พ.ศ. ๒๕๖๒ เวลา ๐๘.๓๐ น.



๑. ประกาศกรมทรัพยากรธรณี

- ไม่มี

๒. ธรณีพิบัติภัยภายในประเทศ รอบ ๒๔ ชั่วโมง

๒.๑ ดินถล่มน้ำป่าไหลหลาก ดินไหล หินร่วง รอยแยก และหลุมยุบ

- จากสถานการณ์ฝนตกหนักทำให้เกิดน้ำป่าไหลหลากและน้ำท่วมขัง ในพื้นที่จังหวัดนราธิวาส เมื่อวันที่ ๓๐ พ.ย. ๖๒ ที่ผ่านมา ปัจจุบันยังคงมีน้ำท่วมในพื้นที่ ๑๓ อำเภอ ๖๓ ตำบล ๓๗๘ หมู่บ้าน ได้แก่ อำเภอสุไหงโกลอก อำเภอสุคิริน อำเภอสุไหงปาตี อำเภอรวยแง อำเภอยี่งอ อำเภอเมือง อำเภอเรือเสาะ อำเภอศรีสาคร อำเภอแว้ง อำเภอบาเจาะ อำเภอเจาะไอร้อง และอำเภอตากใบ บ้านเรือนได้รับผลกระทบ ๑๗,๒๙๔ ครัวเรือน ๔๗,๗๕๕ คน ถนน ๑๒ สาย ไม่มีผู้ได้รับบาดเจ็บและเสียชีวิต ปัจจุบันยังคงมีน้ำท่วมขังในพื้นที่ลุ่มน้ำสุไหงโกลอก ระดับน้ำทรงตัว (ที่มา : กรมป้องกันและบรรเทาสาธารณภัย)

๒.๒ แผ่นดินไหว

- วานนี้ (๒ ธ.ค.๖๒) เวลา ๒๒.๔๔ น. เกิดแผ่นดินไหวขนาด ๑.๒ ที่ระดับความลึก ๒ กิโลเมตร บริเวณอำเภอพาน จังหวัดเชียงราย ไม่มีความเสียหาย (ที่มา : กองเฝ้าระวังแผ่นดินไหว กรมอุตุนิยมวิทยา)

๓. ธรณีพิบัติภัยทั่วโลก รอบ ๒๔ ชั่วโมง ที่มีผลกระทบรุนแรง (ดินถล่ม ภูเขาไฟระเบิด แผ่นดินไหว สึนามิ หลุมยุบและอื่นๆ)

- วันที่ ๒๑ พ.ย. ๖๒ (เวลา ๐๖.๕๐ น.) เกิดแผ่นดินไหวบนบก ขนาด ๖.๔ ที่ระดับความลึก ๓ กม. บริเวณ สปป.ลาว มีแผ่นดินไหวนำ (foreshocks) ตั้งแต่เวลา ๒๓.๔๙ น. ถึง ๐๖.๒๘ น.ขนาด ๒.๐ - ๕.๙ จำนวน ๑๓ ครั้ง และมีแผ่นดินไหวตาม (aftershocks) จำนวน ๒๐๘ ครั้ง (ข้อมูล ณ วันที่ ๒ ธ.ค. ๖๒ เวลา ๑๕.๓๓ น.) แรงสั่นสะเทือนของแผ่นดินไหวทำให้ประชาชนในหลายพื้นที่ทางภาคเหนือ ภาคตะวันออกเฉียงเหนือ รวมทั้งกรุงเทพมหานครสามารถรับรู้ได้ถึงแรงสั่นสะเทือน ส่งผลให้บ้านเรือนได้รับความเสียหาย ในหลายพื้นที่ (ที่มา : กองเฝ้าระวังแผ่นดินไหว กรมอุตุนิยมวิทยา)

๔. พื้นที่ติดตามและเฝ้าระวังสถานการณ์ธรณีพิบัติภัยดินถล่มและน้ำป่าไหลหลากของกรมทรัพยากรธรณี

- เนื่องจากมรสุมตะวันออกเฉียงเหนือที่พัดปกคลุมอ่าวไทยและภาคใต้มีกำลังแรง ทำให้ในพื้นที่เสี่ยงภัยดินถล่มบริเวณภาคใต้ตอนล่างมีฝนตกหนักบางพื้นที่ จึงติดตามสถานการณ์พิบัติภัยดินถล่มและน้ำป่าไหลหลากในพื้นที่จังหวัดยะลา และนราธิวาส

๕. สถานการณ์พิบัติภัย

- หน่วยงานที่เกี่ยวข้องเตรียมความพร้อม เพื่อรับมือสถานการณ์ได้อย่างทัน่วงที และหากจำเป็นให้จัดส่งเจ้าหน้าที่ลงพื้นที่เพื่อตรวจสอบ ประเมินสถานการณ์ และให้คำแนะนำกับประชาชนที่อยู่ในพื้นที่เสี่ยงภัยในการเตรียมความพร้อมรับมือกับสถานการณ์ที่เกิดขึ้น
- แจ้งข้อมูล/ข่าวสาร/รายงาน

หมายเหตุ กรณีสถานการณ์รุนแรง เร่งด่วน และอาจส่งผลกระทบต่อประชาชน ให้ประสานงานเบื้องต้นกับหน่วยงานที่ดำเนินการรวบรวมสถานการณ์ธรณีพิบัติภัย เพื่อแจ้งข่าวสารเร่งด่วนผ่านทางข้อความสั้น (SMS)

ข้อมูลสนับสนุนที่ใช้ในการวิเคราะห์ ติดตามและเฝ้าระวังธรณีพิบัติภัยดินถล่ม ศูนย์ปฏิบัติการธรณีพิบัติภัย มีดังนี้

• สภาพอากาศ (กรมอุตุนิยมวิทยา)

- พยากรณ์อากาศ ๒๔ ชั่วโมงข้างหน้า ภาคใต้ตอนล่างมีฝนตกหนักบางพื้นที่ ประชาชนบริเวณภาคใต้ฝั่งตะวันออกตอนล่างระวังอันตรายจากฝนตกหนักและฝนที่ตกสะสมซึ่งอาจทำให้เกิดน้ำท่วมฉับพลันและน้ำป่าไหลหลากได้ ประเทศไทยตอนบนจะมีอุณหภูมิลดลง ๔-๖ องศาเซลเซียส โดยมีอากาศหนาวเย็นในตอนเช้ากับมีลมแรง ส่วนตอนกลางวันท้องฟ้าโปร่งและมีแดดจัด บริเวณพื้นราบในภาคเหนือและภาคตะวันออกเฉียงเหนือมีอุณหภูมิต่ำสุด ๑๐-๑๙ องศาเซลเซียส ยอดดอยและยอดภูมีอากาศหนาวถึงหนาวจัด อุณหภูมิต่ำสุด ๓-๑๐ องศาเซลเซียส ขอให้ประชาชนดูแลรักษาสุขภาพเนื่องจากอากาศที่หนาวเย็นไว้ด้วย

ลักษณะสำคัญทางอุตุนิยมวิทยา เมื่อเวลา ๐๔.๐๐ น. บริเวณความกดอากาศสูงหรือมวลอากาศเย็นกำลังแรงอีกระลอกจากประเทศจีนได้แผ่ลงมาถึงประเทศไทยตอนบนตอนบนแล้ว ทำให้ประเทศไทยตอนบนมีอุณหภูมิลดลง สำหรับมรสุมตะวันออกเฉียงเหนือที่พัดปกคลุมอ่าวไทยและภาคใต้มีกำลังค่อนข้างแรง ทำให้คลื่นลมบริเวณอ่าวไทยตอนล่างมีกำลังค่อนข้างแรง

- ปริมาณน้ำฝนสูงสุดวัดได้ที่สถานีตรวจอากาศเกษตร จังหวัดพัทลุง ๓๘.๑ มม. (ที่มา : กรมอุตุนิยมวิทยา)

• พื้นที่คาดการณ์ปริมาณน้ำฝนที่อาจก่อให้เกิดดินถล่มล่วงหน้า ๓ วัน จากแบบจำลองพื้นที่อ่อนไหวต่อดินถล่มแบบพลวัต (AP Model) สำหรับศูนย์ปฏิบัติการธรณีพิบัติภัย

- พื้นที่คาดการณ์บริเวณจังหวัดยะลา และนราธิวาส

หมายเหตุ AP Model เป็นการวิเคราะห์ข้อมูลเชิงสถิติของปริมาณน้ำฝนสะสมและเหตุการณ์ดินถล่มในอดีตนำมาสร้างเกณฑ์น้ำฝนสะสมวิกฤตสำหรับเฝ้าระวังและแจ้งเตือนภัยดินถล่ม ข้อมูลการคาดการณ์ปริมาณน้ำฝนล่วงหน้า ๗๒ ชั่วโมงโดยสถาบันสารสนเทศทรัพยากรน้ำและการเกษตร ได้นำมาวิเคราะห์ด้วยแบบจำลอง AP Model เพื่อคาดการณ์พื้นที่ที่จะติดตาม/เฝ้าระวังธรณีพิบัติภัยดินถล่มล่วงหน้า

• ปริมาณน้ำฝนที่วัดได้จากเครือข่ายเฝ้าระวังแจ้งเตือนธรณีพิบัติภัยในรอบ ๒๔ ชั่วโมง (๒ ธ.ค. ๖๒ เวลา ๐๗.๐๐ น. - ๓ ธ.ค. ๖๒ เวลา ๐๗.๐๐ น.)

ภาค	จังหวัด / อำเภอ / ตำบล / หมู่บ้าน				ข้อมูลปริมาณน้ำฝน (รอบ ๒๔ ชม.)	เครือข่ายฯ ทธ. (ผู้รายงาน)
เหนือ	เชียงใหม่	ฝาง	แม่ฮ่อง	หนองขวาง	ท้องฟ้าโปร่ง อุณหภูมิ ๑๙ °C	นายชานน สุภานาม
	เชียงใหม่	หางดง	บ้านปาง	ปาง	ท้องฟ้าโปร่ง อุณหภูมิ ๒๑ °C	นายวรวิทย์ อินก้อน
	แม่ฮ่องสอน	ปางมะผ้า	นาปู่ป้อม	นาปู่ป้อม	ท้องฟ้าโปร่ง อากาศหนาว	นายอุทัย นันทามบุญ
	เชียงใหม่	เชียงของ	เวียง	ห้วยเม็ง	ท้องฟ้าโปร่ง อากาศหนาว	นายสำนวน หงษ์คำ
	อุตรดิตถ์	ลับแล	แม่พูล	ผามูบ	ท้องฟ้าโปร่ง อุณหภูมิ ๑๘ °C	นายฤทธิชัย ชำคอง
	อุตรดิตถ์	ท่าปลา	น้ำหมั้น	น้ำหมั้นใต้	ท้องฟ้าโปร่ง อุณหภูมิ ๑๘ °C	นายสุนทร สายตรง
	อุตรดิตถ์	ท่าปลา	หาดล้า	คลองขมภู	ท้องฟ้าโปร่ง อุณหภูมิ ๑๘ °C	นายอัครเดช ทิพรราช
ใต้	ชุมพร	สวี	วิสัยใต้	หาดพริก	วัดปริมาณน้ำฝนได้ ๘๕ มม.	นายทวีวัฒน์ แต่งอ่อน
	สตูล	ทุ่งหว้า	ป่าแก่บ่อหิน	ทุ่งดินลู่ม	วัดปริมาณน้ำฝนได้ ๑๐ มม.	นายเชียร ชำนาญคง
	นครศรีธรรมราช	พิปูน	พิปูน	หูนอบ	วัดปริมาณน้ำฝนได้ ๗ มม.	นายขันติชาติ อดอง
	นครศรีธรรมราช	พิปูน	พิปูน	ใหม่	วัดปริมาณน้ำฝนได้ ๖ มม.	นางหนูพริก ประสงค์
	พังงา	กะปง	เหล	ข้างเขือ	วัดปริมาณน้ำฝนได้ ๓ มม.	นายจรัส แสงทอง
	นครศรีธรรมราช	ข้างกลาง	ข้างกลาง	ท่าแพ	ท้องฟ้าครึ้ม มีเมฆมาก	นางสมจิตร์ สีนภูมิ
	นครศรีธรรมราช	ข้างกลาง	ข้างกลาง	ห้วยเหมือง	ท้องฟ้าครึ้ม มีเมฆมาก	นางขวัญฤทัย ศรีทิพย์
	ระนอง	กระบุรี	จ.ป.ร.	น้ำขาว	ท้องฟ้าครึ้ม มีเมฆมาก	นายก่อพงศ์ จิตรพรหม
	ระนอง	ละอุ่น	โนนงใต้	บุรีรัมย์	ท้องฟ้าครึ้ม มีเมฆมาก	นายเกียรติศักดิ์ แก้วธานี
	สุราษฎร์ธานี	คีรีรัฐนิคม	น้ำหัก	ปากพาย	ท้องฟ้าโปร่ง อากาศแจ่มใส	นายชนกพงศ์ ภู่วัยล้า
ตะวันออก	ระยอง	เขาชะเมา	ห้วยทับมอญ	คลองหิน	ท้องฟ้าครึ้ม อากาศดี	นายบัญชา บัวมุด
	ระยอง	แก่ง	สองสลึง	เต่าปูนหาย	ท้องฟ้าโปร่ง อากาศเย็น	นายไพโรจน์ ศิริชล
	จันทบุรี	มะขาม	ฉมัน	ทุ่งพล	ท้องฟ้าโปร่ง อากาศเย็น	นายนายไชโย สุวรรณศรี
	สระแก้ว	วังน้ำเย็น	ทุ่งมหาเจริญ	คลองตะเคียนชัย	ท้องฟ้ามีเมฆ อากาศเย็น	นายสมพร แจ่มศิริ
	ปราจีนบุรี	ประจันตคาม	บุฝ้าย	ตะคร้อเหนือ	ท้องฟ้าโปร่ง อากาศดี	นายนายวิศิษฐ์ อรุณเนตร
กลาง	สระบุรี	มวกเหล็ก	มิตรภาพ	ไทรงาม	ท้องฟ้าโปร่ง อากาศเย็น	นายจรูญ เกษจันทร์
	เพชรบุรี	หนองหญ้าปล้อง	ยางน้ำกลัดใต้	พุกูลูน	ท้องฟ้าโปร่ง อากาศเย็น	นายวสันต์ กระจทอง
	ราชบุรี	สวนผึ้ง	ตะนาวศรี	บ่อหิว	ท้องฟ้าโปร่ง อากาศเย็น	นายทองเต็ม ทรันตะวีริยะ
	ลพบุรี	ลำสนธิ	กุดตาเพชร	กุดตาเพชร	ท้องฟ้าโปร่ง อากาศเย็น	นายสมบุรณ์ ปีกขุนทด
ตะวันออก เฉียงเหนือ	อุบลราชธานี	นาจะหลวย	บ้านตุม	ทุ่งเงิน	ท้องฟ้าโปร่ง อากาศเย็น	นายวีระชัย โกษา
	นครราชสีมา	ปากช่อง	หมูสี	ท่าช้างใต้	ท้องฟ้าโปร่ง อากาศเย็น	นายยลพัทธ์ ก้องกระโทก
	ขอนแก่น	ภูผาม่าน	วังสวาบ	หนองแห้ว	ท้องฟ้าโปร่ง อากาศเย็น	นายเมืองสิงห์ มงคล
	เลย	ภูเรือ	ปลาบ่า	กลาง	ท้องฟ้าโปร่ง อากาศเย็น	นายเชิด สิงห์คำปอง
	ชัยภูมิ	คอนสาร	ทุ่งลุยลาย	หนองหญ้าไก่อ	ท้องฟ้าโปร่ง อากาศเย็น	นายประสาน จันทร์คำลา

หมายเหตุ : ศูนย์ปฏิบัติการธรณีพิบัติภัย ได้ประสานงานเครือข่ายเฝ้าระวังแจ้งเตือนธรณีพิบัติภัย จำนวน ๓๓ คน เพื่อรวบรวมข้อมูลในพื้นที่เพื่อจัดทำรายงานสถานการณ์ธรณีพิบัติภัยประจำวัน วันอังคารที่ ๓ ธันวาคม พ.ศ. ๒๕๖๒