



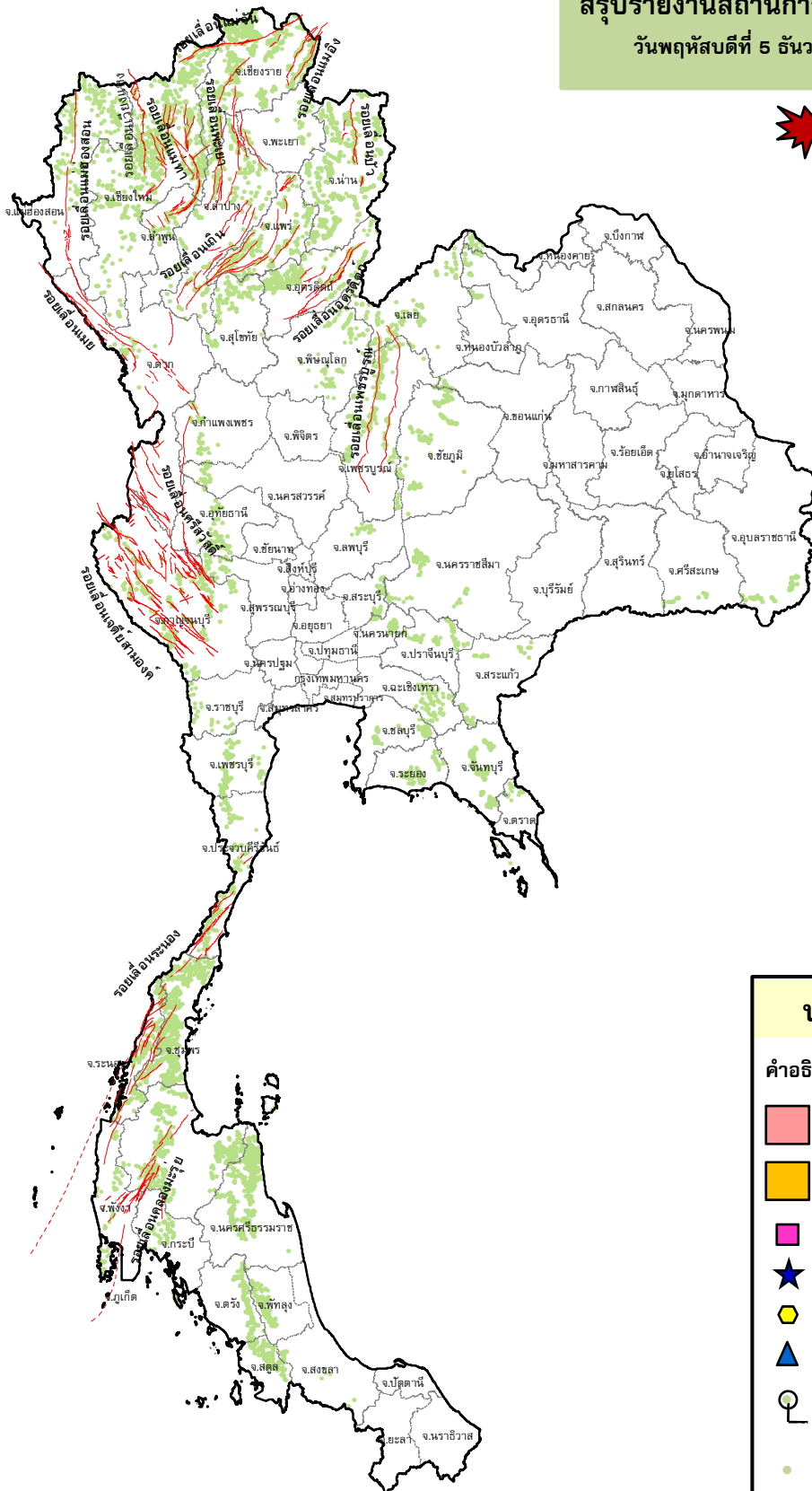
กรมทรัพยากรธรณี

สรุปรายงานสถานการณ์ธรณีพิบัติภัยประจำวัน

วันพฤหัสบดีที่ 5 ธันวาคม 2562 เวลา 09.00 น.



ประกาศเฝ้าระวังดินถล่ม
กรมทรัพยากรธรณี



ประเภทของภัยที่เกิด

คำอธิบายสัญลักษณ์

-  พื้นที่ประกาศเฝ้าระวังดินถล่ม
-  พื้นที่คาดการณ์ปริมาณน้ำฝนที่อาจก่อให้เกิดดินถล่ม
-  ดินถล่ม/ดินไหล/หินร่วง/รอยแยก
-  จุดเหนือศูนย์เกิดแผ่นดินไหว
-  สึนามิ
-  หลุมยุบ/ดินทรุดตัว
-  ปริมาณน้ำฝนในพื้นที่เสี่ยงภัยมากกว่า 100 มม. ขึ้นไป
-  อาสาสมัครเครือข่ายวัดปริมาณน้ำฝนของกรมทรัพยากรธรณี
-  รอยเลื่อนมีพลัง



รายงานสถานการณ์ธรณีพิบัติภัยประจำวัน
วันพฤหัสบดีที่ ๕ ธันวาคม พ.ศ. ๒๕๖๒ เวลา ๐๙.๐๐ น.



๑. ประกาศกรมทรัพยากรธรณี

- ไม่มี

๒. ธรณีพิบัติภัยภายในประเทศ รอบ ๒๔ ชั่วโมง

๒.๑ ดินถล่มน้ำป่าไหลหลาก ดินโคลน หินร่วง รอยแยก และหลุมยุบ

- น้ำป่าไหลหลาก : จังหวัดนราธิวาส จากสถานการณ์ฝนตกหนักตั้งแต่วันที่ ๓๐ พ.ย. ๖๒ ทำให้เกิดน้ำป่าไหลหลากและน้ำท่วมขัง ในพื้นที่ ๑๓ อำเภอ ๖๙ ตำบล ๔๓๙ หมู่บ้าน ได้แก่ อำเภอสุโขทัย อำเภอสุนทรบุรี อำเภอสทิงพระ อำเภอระแงะ อำเภอเมือง อำเภอ รือเสาะ อำเภอสรีสาคร อำเภอแว้ง อำเภอบาเจาะ อำเภอเจาะไอร้อง และอำเภอตากใบ บ้านเรือนได้รับผลกระทบ ๑๙,๖๔๘ ครัวเรือน ๕๖,๘๕๕ คน ถนน ๑๒ สาย ไม่มีผู้ได้รับบาดเจ็บและเสียชีวิต ปัจจุบันยังคงมีน้ำท่วมขัง ๓ อำเภอ (อำเภอสุนทรบุรี อำเภอสทิงพระ อำเภอสุโขทัย) (ที่มา : กรมป้องกันและบรรเทาสาธารณภัย)

๒.๒ แผ่นดินไหว

- ไม่มี

๓. ธรณีพิบัติภัยทั่วโลก รอบ ๒๔ ชั่วโมง ที่มีผลกระทบรุนแรง (ดินถล่ม ภูเขาไฟระเบิด แผ่นดินไหว สึนามิ หลุมยุบและอื่นๆ)

- วันที่ ๒๑ พ.ย. ๖๒ (เวลา ๐๖.๕๐ น.) เกิดแผ่นดินไหวบนบก ขนาด ๖.๕ ที่ระดับความลึก ๓ กม. บริเวณ สปป.ลาว มีแผ่นดินไหวนำ (foreshocks) ตั้งแต่วันที่ ๒๓.๔๙ น. ถึง ๐๖.๒๘ น.ขนาด ๒.๐ – ๕.๙ จำนวน ๑๓ ครั้ง และมีแผ่นดินไหวตาม (aftershocks) จำนวน ๒๓๙ ครั้ง (ข้อมูล ณ วันที่ ๔ ธ.ค. ๖๒ เวลา ๑๐.๐๐ น.) แรงสั่นสะเทือนของแผ่นดินไหวทำให้ประชาชนในหลายพื้นที่ทางภาคเหนือ ภาคตะวันออกเฉียงเหนือ รวมทั้งกรุงเทพมหานครสามารถรับรู้ได้ถึงแรงสั่นสะเทือน ส่งผลให้บ้านเรือนได้รับความเสียหาย ในหลายพื้นที่ (ที่มา : กองเฝ้าระวังแผ่นดินไหว กรมอุตุนิยมวิทยา)

๔. พื้นที่ติดตามและเฝ้าระวังสถานการณ์ธรณีพิบัติภัยดินถล่มและน้ำป่าไหลหลากของกรมทรัพยากรธรณี

- เนื่องจากในพื้นที่เสี่ยงภัยดินถล่ม มีปริมาณน้ำฝนไม่ถึงเกณฑ์การเฝ้าระวัง ประกอบกับบางพื้นที่ไม่มีฝนตก จึงไม่มีพื้นที่ติดตามสถานการณ์พิบัติภัยดินถล่มและน้ำป่าไหลหลาก

๕. สถานการณ์พิบัติภัย

- หน่วยงานที่เกี่ยวข้องเตรียมความพร้อม เพื่อรับมือสถานการณ์ได้อย่างทันท่วงที และหากจำเป็นให้จัดส่งเจ้าหน้าที่ลงพื้นที่เพื่อตรวจสอบ ประเมินสถานการณ์ และให้คำแนะนำกับประชาชนที่อยู่ในพื้นที่เสี่ยงภัยในการเตรียมความพร้อมรับมือกับสถานการณ์ที่เกิดขึ้น
- แจกข้อมูล/ข่าวสาร/รายงาน

หมายเหตุ กรณีสถานการณ์รุนแรง เร่งด่วน และอาจส่งผลกระทบต่อประชาชน ให้ประสานงานเบื้องต้นกับหน่วยงานที่ดำเนินการรวบรวมสถานการณ์พิบัติภัย เพื่อแจ้งข่าวสารเร่งด่วนผ่านทางข้อความสั้น (SMS)

ข้อมูลสนับสนุนที่ใช้ในการวิเคราะห์ ติดตามและเฝ้าระวังธรณีพิบัติภัยดินถล่ม ศูนย์ปฏิบัติการธรณีพิบัติภัย มีดังนี้

• สภาพอากาศ (กรมอุตุนิยมวิทยา)

- พยากรณ์อากาศ ๒๔ ชั่วโมงข้างหน้า ประเทศไทยตอนบนจะมีอุณหภูมิลดลง ๑-๓ องศาเซลเซียส โดยมีอากาศหนาวเย็นกับมีลมแรง ส่วนตอนกลางวันท้องฟ้าโปร่งและมีแดดจัด บริเวณพื้นราบในภาคเหนือและภาคตะวันออกเฉียงเหนือมีอุณหภูมิต่ำสุด ๗-๑๕ องศาเซลเซียส ยอดดอยและยอดภูมีอากาศหนาวถึงหนาวจัด อุณหภูมิต่ำสุด ๔-๙ องศาเซลเซียส กับมีน้ำค้างแข็งบางพื้นที่ ขอให้ประชาชนดูแลรักษาสุขภาพเนื่องจากอากาศที่หนาวเย็นรวมถึงระวังอันตรายจากอัคคีภัยไว้ด้วยสำหรับคลื่นลมบริเวณอ่าวไทยมีกำลังแรง โดยอ่าวไทยตอนบนตั้งแต่จังหวัดชุมพรขึ้นมามีคลื่นสูง ๒-๓ เมตร อ่าวไทยตอนล่างตั้งแต่จังหวัดสุราษฎร์ธานีลงไปมีคลื่นสูง ๒-๔ เมตร ขอให้ประชาชนบริเวณชายฝั่งภาคใต้ฝั่งตะวันออกระวังอันตรายจากคลื่นที่ซัดเข้าหาฝั่ง ส่วนชาวเรือควรเดินเรือด้วยความระมัดระวังและเรือเล็กบริเวณอ่าวไทยควรงดออกจากฝั่งในระยะนี้

ลักษณะสำคัญทางอุตุนิยมวิทยา บริเวณความกดอากาศสูงหรือมวลอากาศเย็นกำลังแรงปกคลุมประเทศไทยและทะเลจีนใต้ สำหรับมรสุมตะวันออกเฉียงเหนือที่พัดปกคลุมอ่าวไทยและภาคใต้มีกำลังแรง

- ปริมาณน้ำฝนสูงสุดวัดได้ที่อำเภอเมือง จังหวัดนครศรีธรรมราช ๒๑.๒ มม. (ที่มา : กรมอุตุนิยมวิทยา)

• พื้นที่คาดการณ์ปริมาณน้ำฝนที่อาจก่อให้เกิดดินถล่มล่วงหน้า ๓ วัน จากแบบจำลองพื้นที่อ่อนไหวต่อดินถล่มแบบพลวัต (AP Model) สำหรับศูนย์ปฏิบัติการธรณีพิบัติภัย

- ไม่มีพื้นที่คาดการณ์

หมายเหตุ AP Model เป็นการวิเคราะห์ข้อมูลเชิงสถิติของปริมาณน้ำฝนสะสมและเหตุการณ์ดินถล่มในอดีตนำมาสร้างเกณฑ์น้ำฝนสะสมวิกฤตสำหรับเฝ้าระวังและแจ้งเตือนภัยดินถล่ม ข้อมูลการคาดการณ์ปริมาณน้ำฝนล่วงหน้า ๗๒ ชั่วโมงโดยสถาบันสารสนเทศทรัพยากรน้ำและการเกษตร ได้นำมาวิเคราะห์ด้วยแบบจำลอง AP Model เพื่อคาดการณ์พื้นที่ที่จะติดตาม/เฝ้าระวังธรณีพิบัติภัยดินถล่มล่วงหน้า

- ปริมาณน้ำฝนที่วัดได้จากเครือข่ายเฝ้าระวังแจ้งเตือนธรณีพิบัติภัยในรอบ ๒๔ ชั่วโมง (๔ ธ.ค. ๖๒ เวลา ๐๗.๐๐ น. - ๕ ธ.ค. ๖๒ เวลา ๐๗.๐๐ น.)

ภาค	จังหวัด / อำเภอ / ตำบล / หมู่บ้าน				ข้อมูลปริมาณน้ำฝน (รอบ ๒๔ ชม.)	เครือข่ายฯ ทร. (ผู้รายงาน)
เหนือ	ลำพูน	แม่ทา	ทากาศ	ดอยแช่	ท้องฟ้าโปร่ง อุณหภูมิ ๑๕ °C	นายสุทัศน์ นันตาทากาศ
	น่าน	บ่อเกลือ	บ่อเกลือใต้	นาขาม	ท้องฟ้าโปร่ง อุณหภูมิ ๑๑ °C	นายสิทธิกร สุขแดง
	น่าน	เมือง	ผาสิงห์	สวนหอม	ท้องฟ้าโปร่ง อุณหภูมิ ๑๓ °C	เจ้าหน้าที่ ทร.
	เชียงใหม่	หางดง	บ้านปง	ปง	ท้องฟ้าโปร่ง อุณหภูมิ ๑๙ °C	นายวรวิทย์ อินก้อน
	อุตรดิตถ์	ท่าปลา	น้ำหมั้น	ทรายงาม	ท้องฟ้าโปร่ง อุณหภูมิ ๑๑ °C	นายประสิทธิ์ ทองหล่อ
	อุตรดิตถ์	ท่าปลา	น้ำหมั้น	น้ำหมั้นใต้	ท้องฟ้าโปร่ง อุณหภูมิ ๑๖ °C	นายสุนทร สายตรง
	อุตรดิตถ์	ท่าปลา	หาดลำ	คลองชมพู	ท้องฟ้าโปร่ง อุณหภูมิ ๑๗ °C	นายอัศเรศ ทิพรราช
	อุตรดิตถ์	น้ำปาด	น้ำไคร้	ปางเกลือ	ท้องฟ้าโปร่ง อุณหภูมิ ๑๖ °C	นายเกษม มาท่ามา
	กำแพงเพชร	คลองลาน	โป่งน้ำร้อน	โป่งน้ำร้อน	ท้องฟ้าโปร่ง อุณหภูมิ ๑๕ °C	นางกำไร อุ่นเป็นนิจ
	เชียงราย	แม่สรวย	วาวี	ดอยช้าง	ท้องฟ้าโปร่ง อุณหภูมิ ๑๓ °C	นายชาญชัย พิสัยเลิศ
เชียงราย	แม่ลาว	ดงมะคะ	ห้วยหวาย	ท้องฟ้าโปร่ง อากาศเย็นมาก	นายบรรพต สุขจิตต์	
ใต้	สุราษฎร์ธานี	กาญจนดิษฐ์	คลองสระ	สวนปราง	ท้องฟ้าครึ้ม ไม่มีฝน	นายจักรพงษ์ สุขกลิ่น
	สุราษฎร์ธานี	คีรีรัฐนิคม	น้ำหัก	ปากพาย	ท้องฟ้าแจ่มใส ไม่มีฝน	นายชนกพงศ์ ภูห้วยล้า
	นครศรีธรรมราช	ช้างกลาง	ช้างกลาง	ท่าแพ	ท้องฟ้าแจ่มใส ไม่มีฝน	นางสมจิตร สีนภูมิ
	นครศรีธรรมราช	ขนอม	ท้องเนียน	บางแพง	ท้องฟ้าครึ้ม มีเมฆมาก	นายอาคม ศรียงยศ
	พัทลุง	ศรีบรรพต	เขาปู่	โพธิ์เล	ท้องฟ้าโปร่ง อากาศดี	นายประสิทธิ์ ทองมีเอียด
	ตรัง	ห้วยยอด	ห้วยยอด	โนนเหยา	ท้องฟ้าโปร่ง อากาศดี	นายเจริญ ช่างชูศรี
	พังงา	กะปง	เหล	ช้างเขือ	ท้องฟ้าแจ่มใส ไม่มีฝน	นายจรีต แสงทอง
	ชุมพร	พะโต๊ะ	ปากทรง	ตอตั้ง	ท้องฟ้าแจ่มใส อากาศดี	นายธิบ กเทพศิริ
ตะวันออก	ชลบุรี	บ่อทอง	พลวงทอง	เขาใหญ่	ท้องฟ้าโปร่ง อุณหภูมิ ๑๘ °C	นายประภาส แซ่อึ้ง
	จันทบุรี	ขลุง	ตรอกนอง	ตรอกนองบน	ท้องฟ้าโปร่ง อากาศหนาว	นางชะบา ยุทธวิสุทธิ
	สระแก้ว	ตาพระยา	ทัพราช	ทดวงษ์สมบูรณ์	ท้องฟ้าโปร่ง อากาศหนาว	นายบุญมี ศรีถาวร
	ตราด	บ่อไร่	หนองบอน	คอแล	ท้องฟ้าโปร่ง อากาศดี	นายวิรัตน์ เชื้อปาน
	ระยอง	บ้านค่าย	ชากบก	เจ็ดลูกเนิน	ท้องฟ้าโปร่ง อากาศหนาว	นายสมคิด ขวัญศิริ
	ปราจีนบุรี	นาดี	แก่งดินสอ	วังรี	ท้องฟ้าโปร่ง อากาศหนาว	นายณัฐสิทธิ์ ทองใบ
กลาง	ประจวบคีรีขันธ์	ทับสะแก	ห้วยยาง	หัวเขา	ท้องฟ้าแจ่มใส อากาศเย็น	นางมะยรี พิมสอาด
	ราชบุรี	สวนผึ้ง	สวนผึ้ง	ตะโกกลาง	ท้องฟ้าแจ่มใส อากาศเย็น	นายบุญเลิศ ปั่นทองคำ
	เพชรบุรี	แก่งกระจาน	ป่าเต็ง	ป่าเต็งใต้	ท้องฟ้าแจ่มใส อากาศเย็น	นายพิบูล ชูชาติ
	ลพบุรี	ลำสนธิ	กุดตาเพชร	กุดตาเพชร	ท้องฟ้าแจ่มใส อากาศเย็น	นายสมบูรณ์ ปักขุนทด
ตะวันออก เฉียงเหนือ	เลย	นาแห้ว	แสงภา	ห้วยน้ำฝัก	ท้องฟ้าโปร่ง อุณหภูมิ ๙ °C	นายสมพงษ์ สิงห์รักษ์
	นครราชสีมา	สีคิ้ว	คลองไผ่	ซับศิลาทอง	ท้องฟ้าโปร่ง อุณหภูมิ ๑๖ °C	นางเกษมศรี อุทัยรัตน์
	นครราชสีมา	ปักธงชัย	สะแกราช	ใหม่สะแกราช	ท้องฟ้าโปร่ง อุณหภูมิ ๑๖ °C	นางสุพิศ ทุลบุญอินทร์
	นครราชสีมา	ปากช่อง	สะแกราช	คลองเตย	ท้องฟ้าโปร่ง อากาศเย็น	นายคณิง กรก๊ก
	อุบลราชธานี	นาจะหลวย	บ้านตุม	ทุ่งเงิน	ท้องฟ้าโปร่ง อากาศเย็น	นายวีระชัย โกษา
	ศรีสะเกษ	ภูสิงห์	ดงรัก	บ้านไร่	ท้องฟ้าโปร่ง อากาศเย็น	นางน้ำหวาน บ้านไร่

หมายเหตุ : ศูนย์ปฏิบัติการธรณีพิบัติภัย ได้ประสานงานเครือข่ายเฝ้าระวังแจ้งเตือนธรณีพิบัติภัย จำนวน ๓๔ คน เพื่อรวบรวมข้อมูลในพื้นที่เพื่อจัดทำรายงานสถานการณ์ธรณีพิบัติภัยประจำวัน วันพฤหัสบดีที่ ๕ ธันวาคม พ.ศ. ๒๕๖๒