



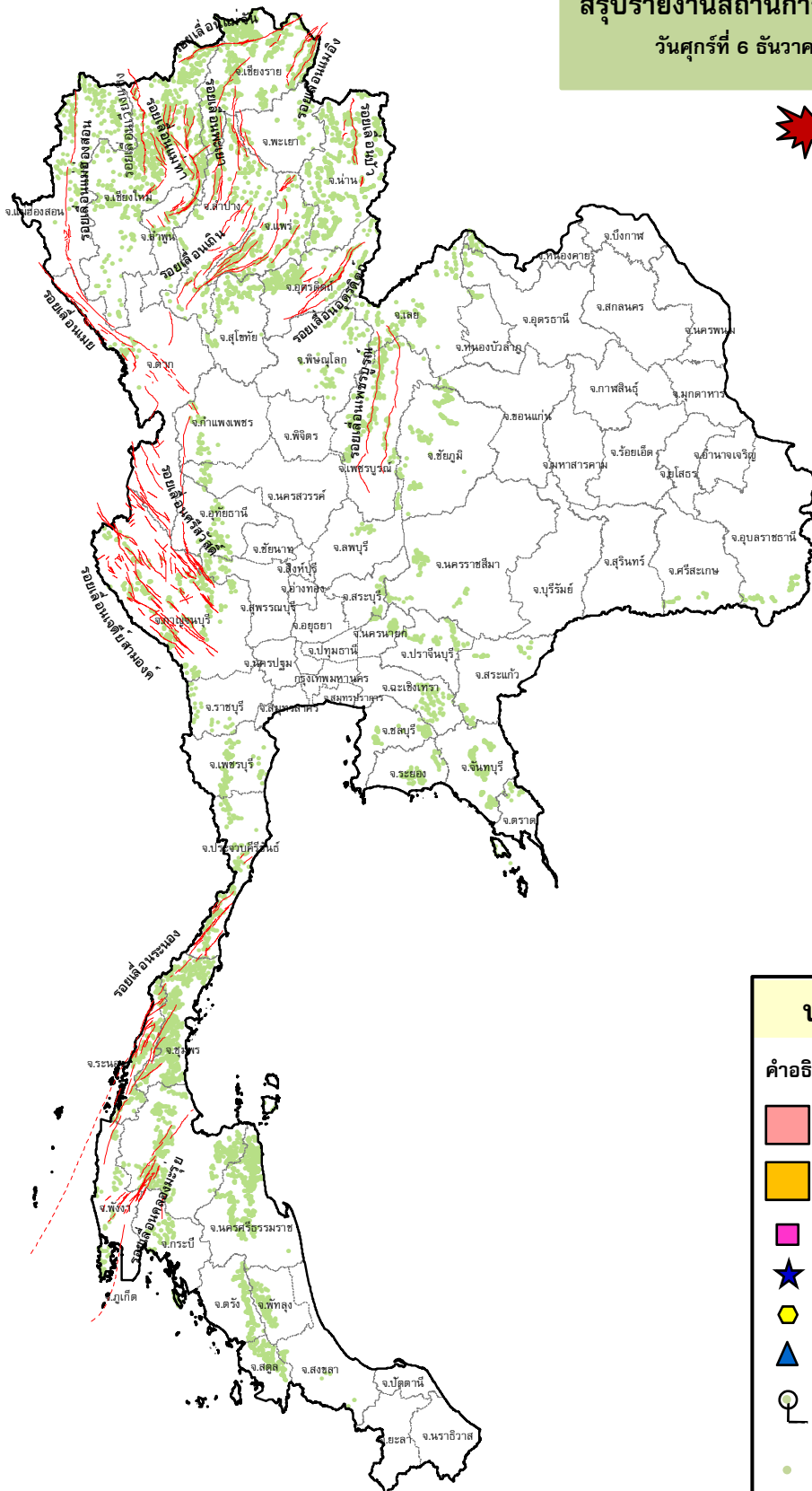
# กรมทรัพยากรธรณี

## สรุปรายงานสถานการณ์ธรณีพิบัติภัยประจำวัน

วันศุกร์ที่ 6 ธันวาคม 2562 เวลา 08.30 น.




**ประกาศเฝ้าระวังดินถล่ม**  
กรมทรัพยากรธรณี



### ประเภทของภัยที่เกิด

#### คำอธิบายสัญลักษณ์

-  พื้นที่ประกาศเฝ้าระวังดินถล่ม
-  พื้นที่คาดการณ์ปริมาณน้ำฝนที่อาจก่อให้เกิดดินถล่ม
-  ดินถล่ม/ดินไหล/หินร่วง/รอยแยก
-  จุดเหนือศูนย์เกิดแผ่นดินไหว
-  สึนามิ
-  หลุมยุบ/ดินทรุดตัว
-  ปริมาณน้ำฝนในพื้นที่เสี่ยงภัยมากกว่า 100 มม. ขึ้นไป
-  อาสาสมัครเครือข่ายวัดปริมาณน้ำฝนของกรมทรัพยากรธรณี
-  รอยเลื่อนมีพลัง



รายงานสถานการณ์ธรณีพิบัติภัยประจำวัน  
วันศุกร์ที่ ๖ ธันวาคม พ.ศ. ๒๕๖๒ เวลา ๐๘.๓๐ น.



๑. ประกาศกรมทรัพยากรธรณี

- ไม่มี

๒. ธรณีพิบัติภัยภายในประเทศ รอบ ๒๔ ชั่วโมง

๒.๑ ดินถล่มน้ำป่าไหลหลาก ดินไหล หินร่วง รอยแยก และหลุมยุบ

- ไม่มี

๒.๒ แผ่นดินไหว

- ไม่มี

๓. ธรณีพิบัติภัยทั่วโลก รอบ ๒๔ ชั่วโมง ที่มีผลกระทบรุนแรง (ดินถล่ม ภูเขาไฟระเบิด แผ่นดินไหว สึนามิ หลุมยุบและอื่นๆ)

- วันที่ ๒๑ พ.ย. ๖๒ (เวลา ๐๖.๕๐ น.) เกิดแผ่นดินไหวบนบก ขนาด ๖.๔ ที่ระดับความลึก ๓ กม. บริเวณ สปป.ลาว มีแผ่นดินไหวนำ (foreshocks) ตั้งแต่เวลา ๒๓.๔๙ น. ถึง ๐๖.๒๘ น.ขนาด ๒.๐ - ๕.๙ จำนวน ๑๓ ครั้ง และมีแผ่นดินไหวตาม (aftershocks) จำนวน ๒๔๔ ครั้ง (ข้อมูล ณ วันที่ ๖ ธ.ค. ๖๒ เวลา ๐๑.๓๑ น.) แรงสั่นสะเทือนของแผ่นดินไหวทำให้ประชาชนในหลายพื้นที่ทางภาคเหนือ ภาคตะวันออกเฉียงเหนือ รวมทั้งกรุงเทพมหานครสามารถรับรู้ได้ถึงแรงสั่นสะเทือน ส่งผลให้บ้านเรือนได้รับความเสียหาย ในหลายพื้นที่ (ที่มา : กองเฝ้าระวังแผ่นดินไหว กรมอุตุนิยมวิทยา)

๔. พื้นที่ติดตามและเฝ้าระวังสถานการณ์ธรณีพิบัติภัยดินถล่มและน้ำป่าไหลหลากของกรมทรัพยากรธรณี

- เนื่องจากในพื้นที่เสี่ยงภัยดินถล่ม มีปริมาณน้ำฝนไม่ถึงเกณฑ์การเฝ้าระวัง ประกอบกับบางพื้นที่ไม่มีฝนตก จึงไม่มีพื้นที่ติดตามสถานการณ์พิบัติภัยดินถล่มและน้ำป่าไหลหลาก

๕. สถานการณ์พิบัติภัย

- หน่วยงานที่เกี่ยวข้องเตรียมความพร้อม เพื่อรับมือสถานการณ์ได้อย่างทัน่วงที และหากจำเป็นให้จัดส่งเจ้าหน้าที่ลงพื้นที่ เพื่อตรวจสอบ ประเมินสถานการณ์ และให้คำแนะนำกับประชาชนที่อยู่ในพื้นที่เสี่ยงภัยในการเตรียมความพร้อมรับมือกับสถานการณ์ที่เกิดขึ้น

- แจ้งข้อมูล/ข่าวสาร/รายงาน

**หมายเหตุ** กรณีสถานการณ์รุนแรง เร่งด่วน และอาจส่งผลกระทบต่อประชาชน ให้ประสานงานเบื้องต้นกับหน่วยงานที่ดำเนินการรวบรวมสถานการณ์ธรณีพิบัติภัย เพื่อแจ้งข่าวสารเร่งด่วนผ่านทางข้อความสั้น (SMS)

ข้อมูลสนับสนุนที่ใช้ในการวิเคราะห์ ติดตามและเฝ้าระวังธรณีพิบัติภัยดินถล่ม ศูนย์ปฏิบัติการธรณีพิบัติภัย มีดังนี้

• สภาพอากาศ (กรมอุตุนิยมวิทยา)

- พยากรณ์อากาศ ๒๔ ชั่วโมงข้างหน้า ประเทศไทยตอนบนมีอากาศหนาวเย็นกับมีลมแรง อุณหภูมิจะลดลง ๑-๓ องศาเซลเซียส ส่วนตอนกลางวันท้องฟ้าโปร่งและมีแดดจัด บริเวณพื้นราบในภาคเหนือและภาคตะวันออกเฉียงเหนือมีอากาศหนาวถึงหนาวจัด อุณหภูมิต่ำสุด ๖-๑๕ องศาเซลเซียส ส่วนยอดดอยและยอดภูมีอากาศหนาวจัดกับมีน้ำค้างแข็งบางพื้นที่ อุณหภูมิต่ำสุด ๓-๘ องศาเซลเซียส สำหรับบริเวณภาคกลาง ภาคตะวันออกเฉียงเหนือ รวมทั้งกรุงเทพมหานครและปริมณฑลมีอากาศเย็นถึงหนาว อุณหภูมิต่ำสุด ๑๒-๑๙ องศาเซลเซียส ขอให้ประชาชนดูแลสุขภาพเนื่องจากอากาศที่หนาวเย็น รวมถึงระวังอันตรายจากอัคคีภัยไว้ด้วยสำหรับคลื่นลมบริเวณอ่าวไทย มีกำลังแรง

ลักษณะสำคัญทางอุตุนิยมวิทยา เมื่อเวลา ๑๔.๐๐ น. บริเวณความกดอากาศสูงหรือมวลอากาศเย็นกำลังแรงจากประเทศจีน แผ่ปกคลุมประเทศไทย สำหรับมรสุมตะวันออกเฉียงเหนือที่พัดปกคลุมอ่าวไทยและภาคใต้มีกำลังแรง

- ปริมาณน้ำฝนสูงสุดวัดได้ที่อำเภอเกาะสมุย จังหวัดสุราษฎร์ธานี ๑๗.๔ มม. (ที่มา : กรมอุตุนิยมวิทยา)

• พื้นที่คาดการณ์ปริมาณน้ำฝนที่อาจก่อให้เกิดดินถล่มล่วงหน้า ๓ วัน จากแบบจำลองพื้นที่อ่อนไหวต่อดินถล่มแบบพลวัต (AP Model) สำหรับศูนย์ปฏิบัติการธรณีพิบัติภัย

- ไม่มีพื้นที่คาดการณ์

**หมายเหตุ** AP Model เป็นการวิเคราะห์ข้อมูลเชิงสถิติของปริมาณน้ำฝนสะสมและเหตุการณ์ดินถล่มในอดีตนำมาสร้างเกณฑ์น้ำฝนสะสมวิกฤตสำหรับเฝ้าระวังและแจ้งเตือนภัยดินถล่ม ข้อมูลการคาดการณ์ปริมาณน้ำฝนล่วงหน้า ๗๒ ชั่วโมงโดยสถาบันสารสนเทศทรัพยากรน้ำและการเกษตร ได้นำมาวิเคราะห์ด้วยแบบจำลอง AP Model เพื่อคาดการณ์พื้นที่ที่จะติดตาม/เฝ้าระวังธรณีพิบัติภัยดินถล่มล่วงหน้า

• ปริมาณน้ำฝนที่วัดได้จากเครือข่ายฝ้าระวังแจ้งเตือนธรณีพิบัติภัยในรอบ ๒๔ ชั่วโมง (๕ ธ.ค. ๖๒ เวลา ๐๗.๐๐ น. - ๖ ธ.ค. ๖๒ เวลา ๐๗.๐๐ น.)

ภาค	จังหวัด / อำเภอ / ตำบล / หมู่บ้าน				ข้อมูลปริมาณน้ำฝน (รอบ ๒๔ ชม.)	เครือข่ายฯ ทธ. (ผู้รายงาน)
เหนือ	เชียงใหม่	หางดง	บ้านปาง	ปาง	ท้องฟ้าโปร่ง อุณหภูมิ ๑๖ °C	นายวรวิทย์ อินก้อน
	เชียงใหม่	สะเมิง	แม่สาบ	ปางติ่ม	ท้องฟ้าโปร่ง อุณหภูมิ ๑๒ °C	นายยิ่ง กลิ่นอบ
	เชียงใหม่	ฝาง	แม่คะ	โป่งนก	ท้องฟ้าโปร่ง อุณหภูมิ ๑๑ °C	นายณรงค์ มโนวร
	เชียงใหม่	ฝาง	แม่ฮอน	หนองขวาง	ท้องฟ้าโปร่ง อุณหภูมิ ๑๓ °C	นายชานน สุภานาม
	เชียงใหม่	แม่ออน	ออนเหนือ	ดอนทราย	ท้องฟ้าโปร่ง อุณหภูมิ ๑๕ °C	นายภานุวัฒน์ กำแพงแก้ว
	ลำพูน	แม่ทา	ทากาศ	ดอยแช่	ท้องฟ้าโปร่ง อุณหภูมิ ๑๓ °C	นายสุทัศน์ นันตาทากาศ
	น่าน	บ่อเกลือ	บ่อเกลือใต้	นาขาม	ท้องฟ้าโปร่ง อุณหภูมิ ๙ °C	นายสถิต สุขแดง
	เชียงราย	แม่สรวย	วาวี	ดอยช้าง	ท้องฟ้าโปร่ง อุณหภูมิ ๙ °C	นายชาญชัย พิสัยเลิศ
	อุตรดิตถ์	ท่าปลา	น้ำหมั้น	ทรายงาม	ท้องฟ้าโปร่ง อุณหภูมิ ๙ °C	นายประสิทธิ์ ทองหล่อ
	อุตรดิตถ์	ท่าปลา	น้ำหมั้น	น้ำหมั้นใต้	ท้องฟ้าโปร่ง อุณหภูมิ ๑๓ °C	นายสุนทร สายตรง
	อุตรดิตถ์	ท่าปลา	น้ำหมั้น	น้ำสี	ท้องฟ้าโปร่ง อุณหภูมิ ๘ °C	นายสุทิน พันธุ์ห้วยเสียม
	อุตรดิตถ์	ท่าปลา	หาดลำ	คลองชมพู	ท้องฟ้าโปร่ง อุณหภูมิ ๑๕ °C	นายอัครเดช ทิพราช
	อุตรดิตถ์	น้ำปาด	น้ำไคร้	ปางเกลือ	ท้องฟ้าโปร่ง อุณหภูมิ ๑๓ °C	นายเกษม มาท่ามา
	อุตรดิตถ์	ลับแล	แม่พูล	ผามูบ	ท้องฟ้าโปร่ง อุณหภูมิ ๑๔ °C	นายฤทธิชัย ชำคอง
	กำแพงเพชร	คลองลาน	โป่งน้ำร้อน	โป่งน้ำร้อน	ท้องฟ้าโปร่ง อุณหภูมิ ๑๕ °C	นางกำไร อุ่นเป็นนิจ
	กำแพงเพชร	คลองลาน	โป่งน้ำร้อน	โป่งน้ำร้อน	ท้องฟ้าโปร่ง อุณหภูมิ ๑๐ °C	นางรุ่ง มหิมา
พิษณุโลก	วังทอง	วังนกแอ่น	น้ำพรหม	ท้องฟ้าโปร่ง อุณหภูมิ ๑๔ °C	นายสมพงษ์ พิมเสน	
ใต้	สุราษฎร์ธานี	คีรีรัฐนิคม	น้ำหัก	ปากพาย	ท้องฟ้าแจ่มใส ไม่มีฝน	นายชนกพงศ์ ภูห้วยลำ
	นครศรีธรรมราช	พิปูน	พิปูน	หูนบ	ท้องฟ้าแจ่มใส ไม่มีฝน	นายชันทชาติ อดอาจ
	ระนอง	กระบุรี	จ.ป.ร.	น้ำขาว	ท้องฟ้าโปร่ง ลมแรง อากาศดี	นายก่อพงศ์ จิตรพรหม
	ภูเก็ต	ถลาง	เทพกระษัตรี	แขนง	ท้องฟ้าโปร่ง ไม่มีฝนตก	นายบุญจบ รัตนสิทธิ์
	ตรัง	ย่านตาขาว	นาชุมเห็ด	ลำขนุน	ท้องฟ้าโปร่ง อากาศแจ่มใส	นายวิน อนุรักษ์
	กระบี่	เขาพนม	หน้าเขา	หน้าเขา	ท้องฟ้าโปร่ง อากาศดี	นายจรัล คงดี
	พังงา	กะปง	เหล	ช้างเขือ	ท้องฟ้าแจ่มใส ไม่มีฝน	นายจิตติ แสงทอง
ตะวันออก	ชลบุรี	บ่อทอง	พลวงทอง	เขาใหญ่	ท้องฟ้าโปร่ง อุณหภูมิ ๑๗ °C	นายประภาส แซ่อึ้ง
	ระยอง	เขาชะเมา	ห้วยทับมอญ	เขาพัง	ท้องฟ้าโปร่ง อุณหภูมิ ๑๙ °C	นายปิ่น ดวงสนธิ
	ระยอง	เขาชะเมา	ห้วยทับมอญ	คลองหิน	ท้องฟ้าแจ่มใส อากาศเย็น	นายบา บัวผุด
	จันทบุรี	เขาคิชฌกูฏ	จันทเขลม	จันทาเป๊ะ	ท้องฟ้าโปร่ง อากาศหนาว	นายสวัสดิ์ เตือนสว่าง
	ฉะเชิงเทรา	ท่าตะเกียบ	ท่าตะเกียบ	อ่างเสือดำ	ท้องฟ้าโปร่ง มีลมแรง	นางรัชชัญ หิรัญรัตนพงศ์
กลาง	ราชบุรี	สวนผึ้ง	สวนผึ้ง	ห้วยผาก	ท้องฟ้าโปร่ง อุณหภูมิ ๑๔ °C	นายสุเมงคล แสนท่าพล
	เพชรบุรี	ชะอำ	เขาใหญ่	หุบกะพง	ท้องฟ้าโปร่ง อุณหภูมิ ๑๘ °C	นายพิชัย อยู่เย็น
	กาญจนบุรี	ด่านมะขามเตี้ย	จรเข้เผือก	หนองกวาง	ท้องฟ้าโปร่ง อากาศหนาว	นายปัญญา อินยวง
	ประจวบคีรีขันธ์	ทับสะแก	ห้วยยาง	หัวเขา	ท้องฟ้าแจ่มใส อากาศเย็น	นางมะยุรี พิมสอาด
ตะวันออก เฉียงเหนือ	เลย	นาแห้ว	แสงภา	ปากอ่	ท้องฟ้าโปร่ง อากาศหนาว	คำไหล เนตรแสงสี
	เลย	วังสะพุง	เขาหลวง	นาชำแซง	ท้องฟ้าโปร่ง อากาศหนาว ลมแรง	นายวัชรพงษ์ บัวบานบุตร
	ชัยภูมิ	เทพสถิต	นายางกลัก	โคกอนุ	ท้องฟ้าโปร่ง มีลมแรง	นายสงวน อุดมนอก
	นครราชสีมา	สีคิ้ว	คลองไผ่	ชัยศิลาทอง	ท้องฟ้าโปร่ง อุณหภูมิ ๑๖ °C	นางเกษมศรี อุทัยรัตน์
	นครราชสีมา	สีคิ้ว	คลองไผ่	เขาพริก	ท้องฟ้าโปร่ง อุณหภูมิ ๑๕ °C	นายมานพ วงษ์เส็ง

หมายเหตุ : ศูนย์ปฏิบัติการธรณีพิบัติภัย ได้ประสานงานเครือข่ายฝ้าระวังแจ้งเตือนธรณีพิบัติภัย จำนวน ๓๘ คน เพื่อรวบรวมข้อมูลในพื้นที่เพื่อจัดทำรายงานสถานการณ์ธรณีพิบัติภัยประจำวัน วันศุกร์ที่ ๖ ธันวาคม พ.ศ. ๒๕๖๒

ศูนย์ปฏิบัติการธรณีพิบัติภัย กองธรณีวิทยาสิ่งแวดล้อม  
กรมทรัพยากรธรณี กระทรวงทรัพยากรธรรมชาติและสิ่งแวดล้อม  
โทร ๐๒ ๖๒๑ ๙๗๐๓-๕ โทรสาร ๐๒ ๖๒๑ ๙๗๐๐ [www.dmr.go.th](http://www.dmr.go.th)